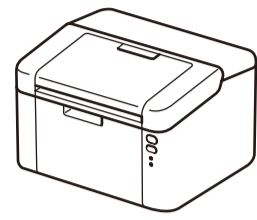


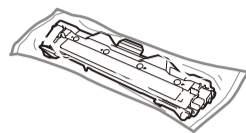
Распаковка устройства и проверка комплектации



Видеоинструкции по настройке устройств Brother: solutions.brother.com/videos



Стартовый тонер-картридж



Держатель для бумаги A5 Long Edge



Компакт-диск

Чтобы правильно выполнить установку, прочитайте руководство по безопасности устройства, а также настоящее руководство по быстрой установке и следуйте приведенным в них инструкциям.

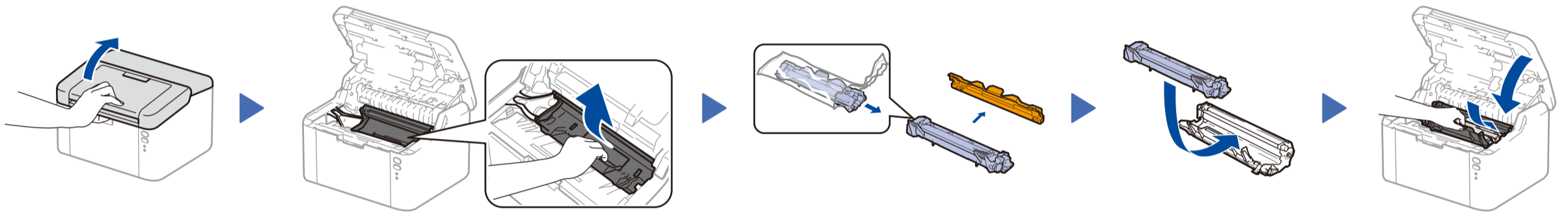
ПРИМЕЧАНИЕ:

- Компоненты, входящие в комплект поставки, и тип вилки могут различаться в зависимости от страны.
- Доступные интерфейсы подключения зависят от модели.
- На иллюстрациях в этом руководстве по быстрой установке представлена модель HL-1210WR или HL-1212WR.
- Необходимо приобрести соединительный кабель для используемого интерфейса.

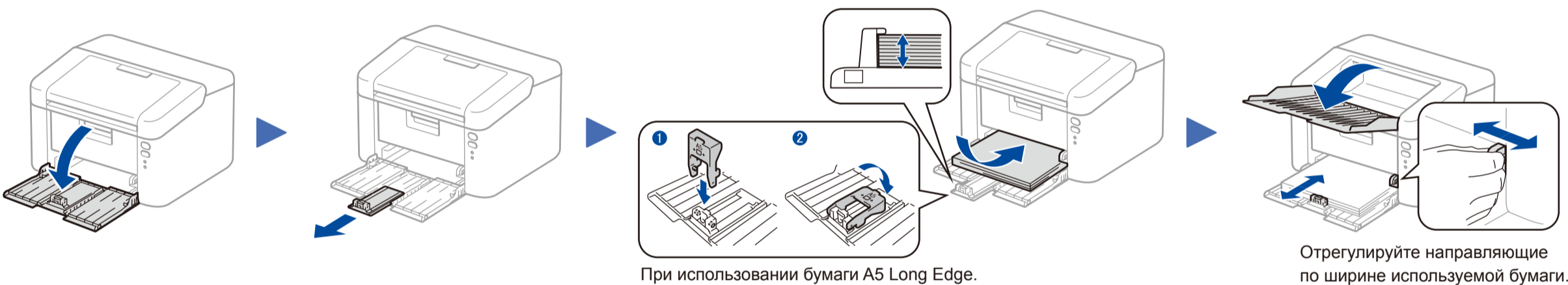
USB-кабель

Рекомендуется использовать кабель USB 2.0 (тип A/B) длиной не более 2 метров.

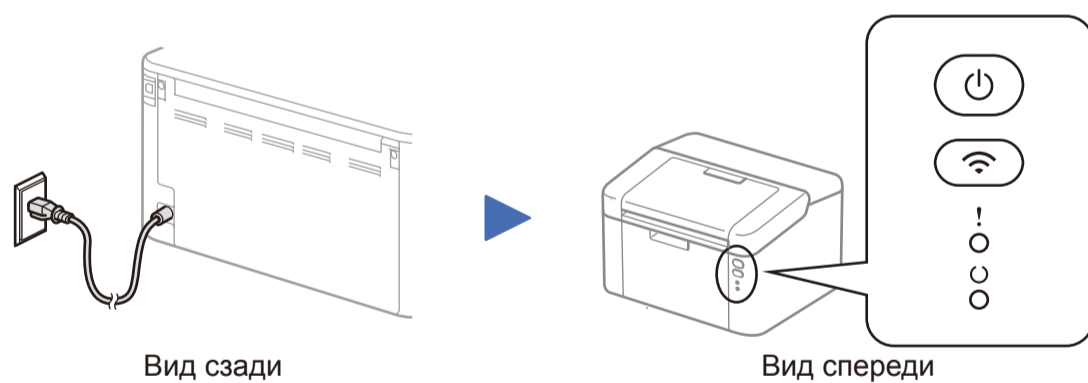
1 Удаление упаковочных материалов и установка тонер-картриджа



2 Загрузка бумаги в лоток



3 Подсоединение шнура питания и включение аппарата



Сигналы индикаторов на принтере

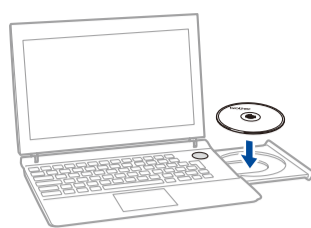
Мигает: ☀ или 🌱 Горит: ● Не горит: ○

	АППАРАТ ВЫКЛЮЧЕН	РЕЖИМ ГОТОВНОСТИ	СОН ГЛУБОКИЙ СОН	ПРОГРЕВ ОХЛАЖДЕНИЕ	ПОЛУЧЕНИЕ ДАННЫХ ОСТАЛИСЬ ДАННЫЕ	МАЛО ТОНЕРА	ЗАМЕНИТЕ ТОНЕР	ЗАМЯТИЕ	РЕСУРС ФОТОБАРАБАНА СКОРО ЗАКОНЧИТСЯ ЗАМЕНИТЕ ФОТОБАРАБАН
!	○	○	○	○	○	☀	☀	☀☀	☀☀☀
⏻	○	●	●	🌱	🌱	●	○	○	●
		Тусклый	Интервал 1 с	Интервал 0,5 с					

4 Подключение аппарата к компьютеру или мобильному устройству

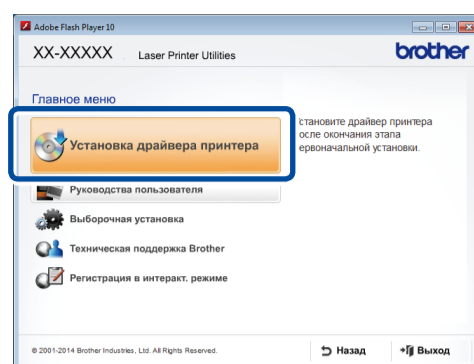
- Для ПК с Windows® и дисководом компакт-дисков: см. раздел 4A
- Для ПК с Windows® без дисковода компакт-дисков: см. раздел 4B
- Для Macintosh: см. раздел 4B
- Для мобильных устройств при использовании точки доступа или маршрутизатора с поддержкой WPS/AOSS™: см. раздел 4C





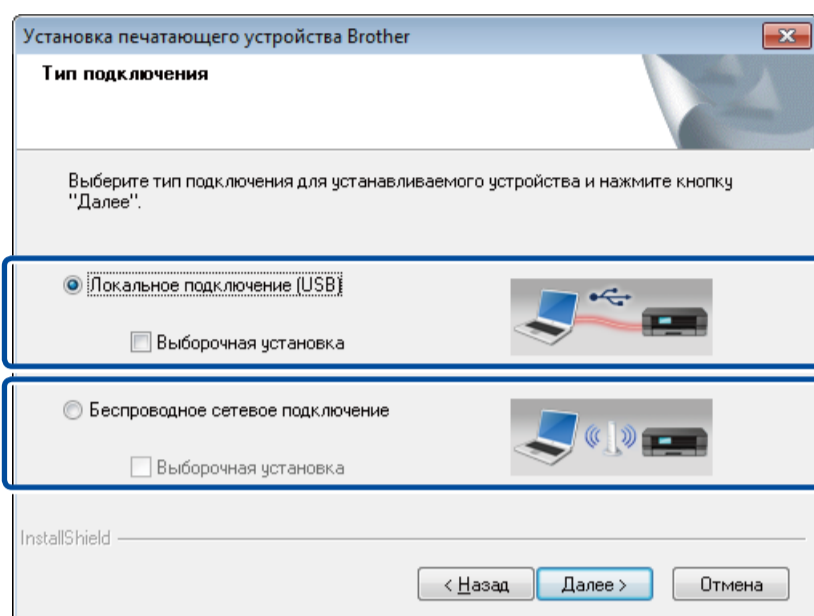
ПРИМЕЧАНИЕ:

Если экран Brother не отобразится автоматически, откройте папку **Компьютер (Мой компьютер)**.
(Для Windows® 8: щелкните по значку (Проводник) на панели задач, а затем откройте папку **Компьютер**.)
Дважды щелкните по значку компакт-диска, а затем — по файлу **start.exe**.



Следуйте инструкциям на экране, пока не появится окно **Тип подключения**.

Тип подключения



Подключение по USB

Подключение по беспроводной сети
Во время настройки беспроводного подключения рекомендуется временно использовать USB-кабель.

Чтобы продолжить установку, следуйте инструкциям на экране.

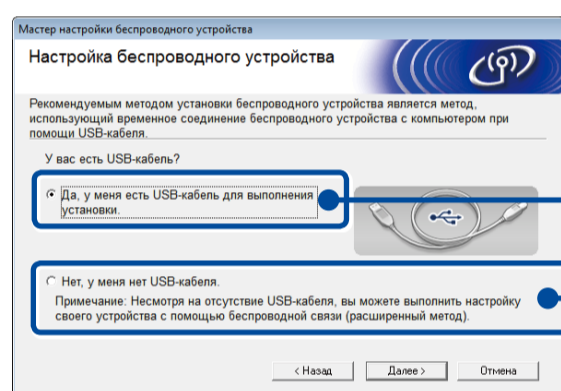
Готово

ПРИМЕЧАНИЕ:

Если подключиться не удалось, попробуйте еще раз.



Подключение по беспроводной сети



Рекомендуется

Если при настройке беспроводного подключения используется USB-кабель, выберите этот параметр.

При отсутствии USB-кабеля выберите этот параметр.

Чтобы продолжить установку, следуйте инструкциям на экране.

Готово

ПРИМЕЧАНИЕ:

Если подключиться не удалось, попробуйте еще раз.



Настройка без использования компакт-диска (компьютер с Windows® без дисковода компакт-дисков или Macintosh)

Загрузите полный пакет драйверов и программного обеспечения с веб-сайта Brother Solutions Center.

Для Windows®: solutions.brother.com/windows

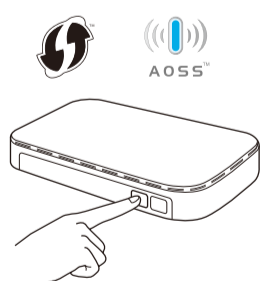
Для Macintosh: solutions.brother.com/mac

После загрузки пакета драйверов и программного обеспечения следуйте инструкциям на экране, пока не появится окно **Тип подключения**. См. раздел **4A Настройка с помощью компакт-диска (Windows®)**.

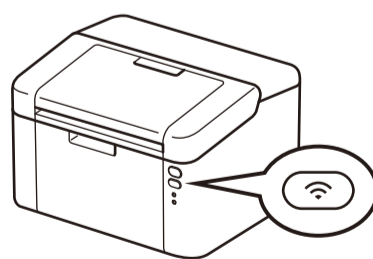


Подключение к мобильным устройствам по беспроводной сети одним нажатием (только для моделей с беспроводными сетевыми модулями)

Если ваша беспроводная точка доступа или маршрутизатор поддерживает автоматическое подключение одним нажатием (WPS/AOSS™), вы можете настроить аппарат без помощи компьютера.



Нажмите кнопку WPS или AOSS™ на беспроводной точке доступа или маршрутизаторе.



Нажмите кнопку Wi-Fi на своем устройстве и удерживайте ее около 2 секунд. Когда устройство подключится, кнопка Wi-Fi загорится.

Настройка беспроводного подключения завершена.

ПРИМЕЧАНИЕ:

Прежде чем использовать для работы с аппаратом мобильное устройство, загрузите приложение Brother iPrint&Scan.



Печать с использованием мобильного устройства

Чтобы использовать мобильные устройства для работы с аппаратом, загрузите программное обеспечение Brother iPrint&Scan.



solutions.brother.com/ips