

NEW

# PLEXO™

wetterfest zu jeder Jahreszeit!



DER  **Globale Spezialist**  
FÜR PRODUKTE UND SYSTEME  
IM ELEKTROINSTALLATIONSBEREICH

 **legrand®**



# Inhaltsverzeichnis

- S. 6 **Plexo™ Design**  
vier Farben von modern bis zeitlos
- S. 8 **Plexo™**  
höchste Montagefreiheit und  
Montagekomfort
- S. 10 **Plexo™**  
waagrecht oder senkrecht mit einem  
Aufputz- oder Unterputzgehäuse
- S. 12 **Plexo™**  
robust und für jede Situation geeignet
- S. 14 **Plexo™ Funktionen**  
für noch mehr Möglichkeiten
- S. 15 **Plexo™**  
über 100 Funktionen
- S. 16 **Plexo™**  
Lichtsteuerungen
- S. 18 **Plexo™ Funktionen**  
Stromverteilung
- S. 20 **Plexo™ Montage und Demontage**  
Nutzen Sie die Vorteile
- S. 22 **Plexo™ with Netatmo**  
vernetzte Funktionen
- S. 24 **Katalogseiten**



# Ein neu gestaltetes

Feuchtraumprogramm,

**moderner**

**schneller**

**flexibler**

Plexo greift aktuelle und zukünftige Trends durch das moderne Design sowie der Farbvielfalt auf und ermöglicht dadurch nicht nur gegen Umwelteinflüsse gewappnet zu sein, sondern ist auch ein Garant für Design und Funktionalität.



# Grenzenlos in der Anwendung und Sicherheit in der Verwendung, war der Grundstein dieser Entwicklung!

Das Plexo Portfolio **schützt vor Spritzwasser und Staubansammlungen**, mit der Schutzart IP 44 bei den Schutzkontakt-Steckdosen sowie IP 55 bei den Schaltern. Zusätzlich besitzt die Plexo Schutzkontakt-Steckdose bei geschlossenem Klappdeckel eine Schutzart von IP55!

Einsatzgebiete von Plexo:

- **in Feuchträumen:** Garagen, Waschküchen, Großküchen, etc.
- **im Freien:** Fassaden, Schaufenster von Einkaufszentren, öffentliche oder private Parkplätze, etc.

Dabei ist Plexo in zwei Varianten erhältlich, als **Aufputzvariante** oder als **Unterputzvariante** für eine unauffällige, diskrete Installation.



# Plexo™ Design

vier Farben von  
modern bis zeitlos

Das Portfolio umfasst **vier Farben**, passend für unterschiedliche Trends und Anwendungen in **verschiedenen Umgebungen**.

Sie werden eine Farbe finden, die immer zu Ihren Projekten passt, sowohl im **Innen- als auch im Außenbereich**.



modern



**Anthrazit**

zeitlos

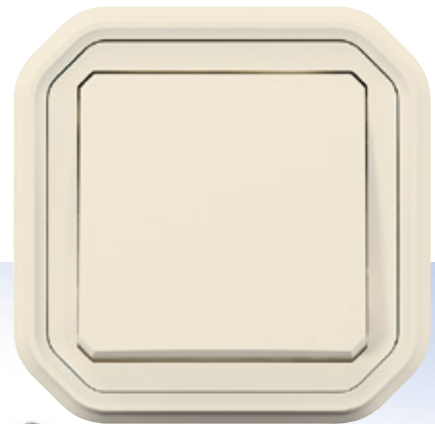


**Grau**



**klassisch**

**retro**



**Ultraweiß**

**Beige**

# Plexo™

LEGRAND  
PATENT

## höchste Montagefreiheit und Montagekomfort

Durch den **neuen Produktaufbau** ist Plexo jetzt schneller zu montieren, der **vergrößerte Verdrahtungsraum** im Innenraum sowie das 3-teilige System ermöglicht eine leichtere und **flexiblere Verdrahtung**.

Mit dem Putzausgleich lassen sich schiefe und unebene Wände leicht und bestmöglich ausgleichen und kaschieren.

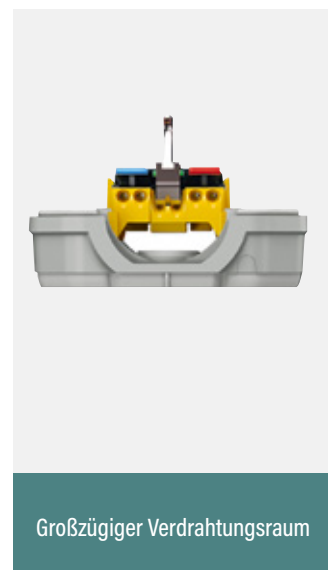
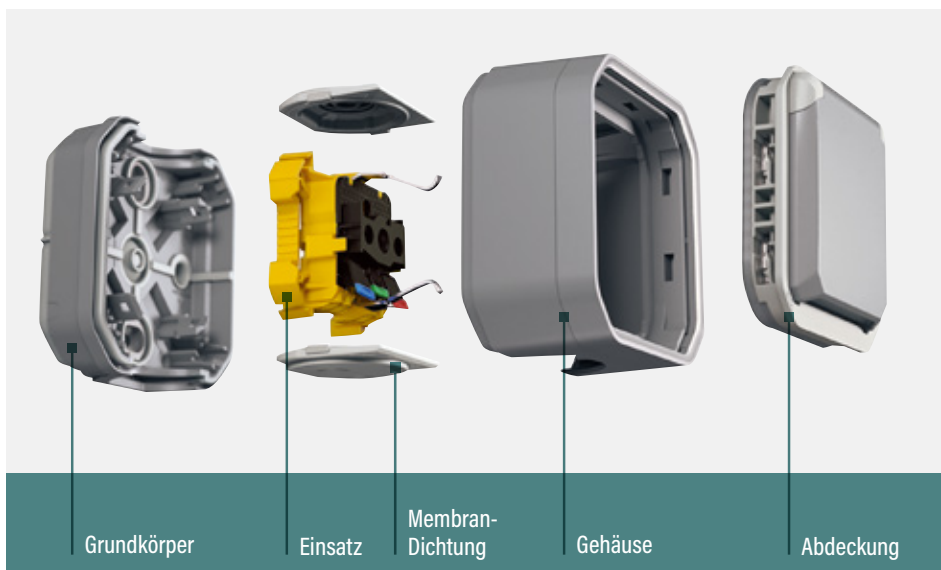


### Garantiert **eine einfache Montage:**

EASY



- durch vergrößerten Verdrahtungsraum im Inneren
- bessere Zugänglichkeit, durch das 3-teilige System, dabei ist der Grundkörper, das Gehäuse und die Abdeckung trennbar
- Einsatz ist komfortabel entnehmbar und leicht wieder einsetzbar







## Werkzeugfrei entnehmbar

Ein entnehmbarer Einsatz für leichtere Verkabelung

## Verdrahten Sie die Produkte je nach örtlichen Begebenheiten oder nach Ihren Gewohnheiten.

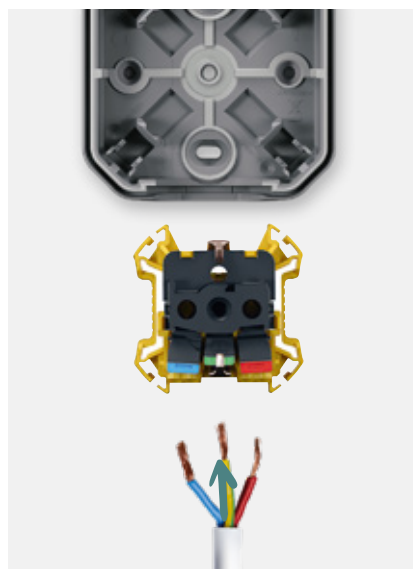
2 Verdrahtungsmöglichkeiten

Mechanismus ist nicht eingerastet am Grundkörper

Mechanismus ist eingerastet am Grundkörper



Einsatz ist werkzeuglos durch seitliches Drücken entnehmbar.



Die Verkabelung getrennt von der Grundplatte und wird danach einfach eingerastet.



Die geringe Tiefe der Grundplatte ermöglicht die Verdrahtung ohne den Einsatz vom Grundkörper zu trennen.

# Plexo™ **LEGRAND PATENT**

waagerecht oder senkrecht  
mit Plexo funktioniert beides  
mit demselben Aufputz- oder  
Unterputzgehäuse

Plexo ist für jede Situation **individuell anpassbar** und lässt sich einfach auf die vorherrschende Gegebenheit umbauen.



**Sparen Sie Zeit** bei Ihren Projekten...

**SCHNELL** 

**DREHBAR** 

**Gleiche Katalognummer** für  
die **horizontale und vertikale**  
Installation.





... und profitieren Sie von **mehr Flexibilität**

Flexibilität leicht gemacht:

Um aus einem waagerechten System ein senkrecht System zu machen, ist kein Werkzeug erforderlich, einfach den Einsatz in die benötigte Position bringen und einrasten. Fertig!



Ausklinken, drehen  
und wieder einrasten.

Die Abdeckung  
wieder anbringen.

# Plexo™

robust und für jede Situation  
geeignet

Mit dem Putzausgleich lassen sich schiefe und unebene Wände bestmöglich kaschieren und verleiht einer Installation auf einer unebenen Oberfläche eine erhöhte Stabilität.

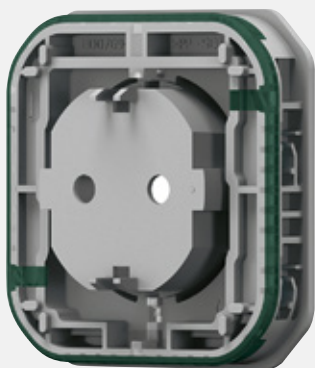
**Neu gestaltete Dichtungen und Dichtungsmembrane,** die an den Hauptmontagepunkten des Produktes angebracht sind, verleihen Plexo die Schutzart IP 55 für den sicheren Einsatz an jedem Installationsort und in jeder Umgebung. (Schutzkontakt-Steckdose IP 44 bei geschlossenem Deckel IP 55)



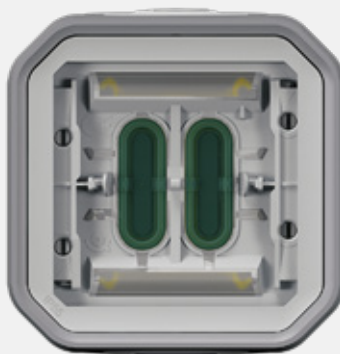
**SCHUTZART IP 55** 

**SCHUTZART SCHUTZKONTAKT-STECKDOSE IP 44** 

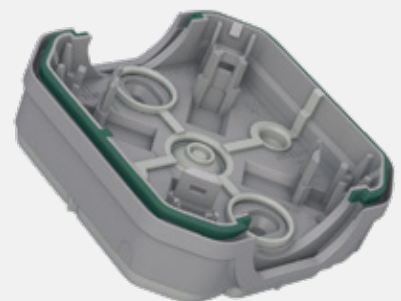
**LEGRAND  
PATENT**



Dichtung zwischen Abdeckung und Gehäuse

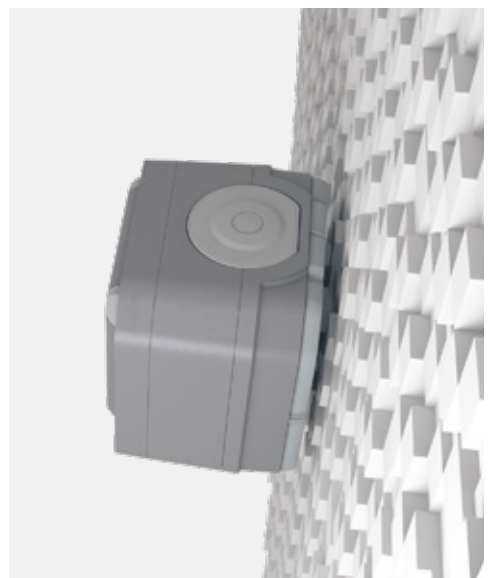
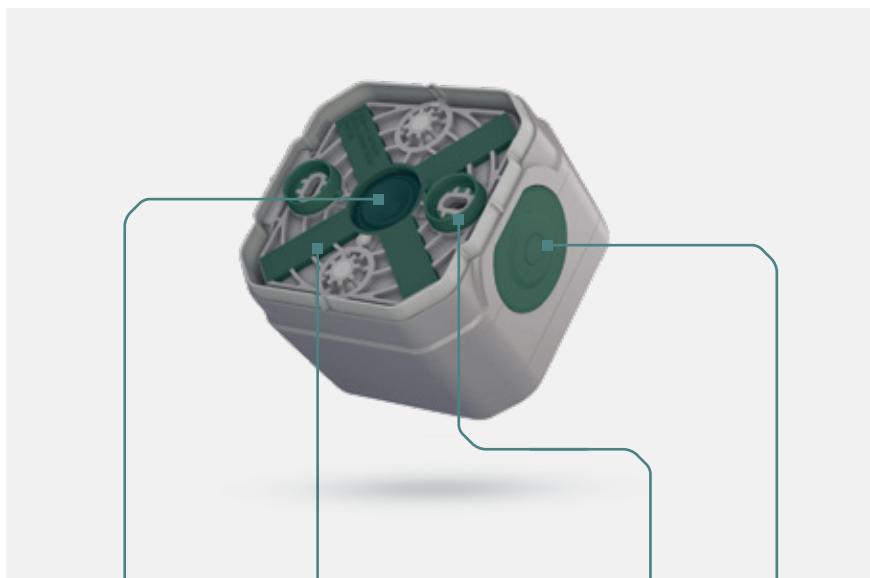


Innere Membrandichtung des Schalters besitzt eine Hartkstoffeinlage zur Wippenauflage.



Dichtung zwischen Grundkörper und Gehäuse, verbessert die Witterungsbeständigkeit nach der Montage.

Grün dargestellte Bauteile sind nur zur Verdeutlichung in dieser Farbe dargestellt, beim realen Produkt sind die Bauteile in der Farbe des Gehäuses.



Grundplatten-Dichtung, wenn das Kabel von der Rückseite eingeführt wird

Verstärkung der Auflagefläche durch die Kreuzform

Dichtung an dem Befestigungsloch, Bohrlochabstände sind gleich wie bei Plexo Classic!

Membran-Dichtung

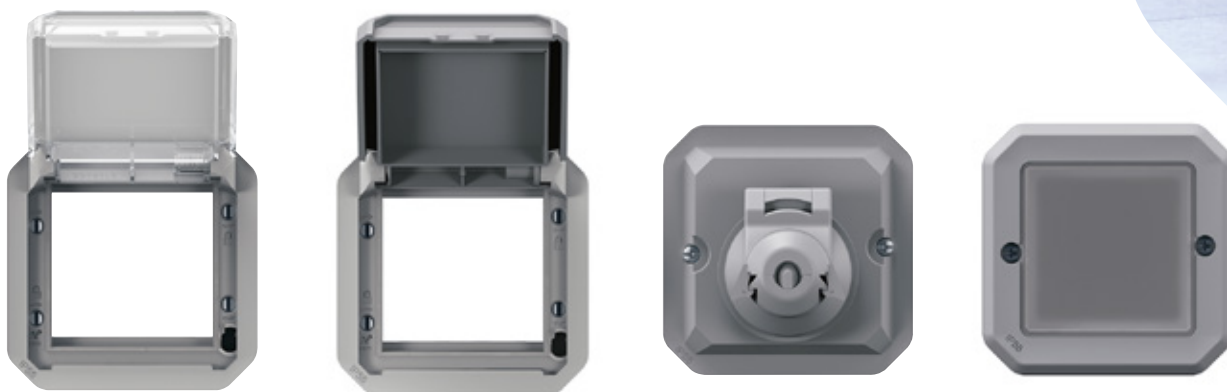
Putzausgleichsdichtung zum Ausgleichen von unebenen Oberflächen.

Grün dargestellte Bauteile sind nur zur Verdeutlichung in dieser Farbe dargestellt, beim realen Produkt sind die Bauteile in der Farbe des Gehäuses.

# Plexo™ Funktionen: für noch mehr Möglichkeiten

## Mosaic™-Adapter mit Klappdeckel

Der Mosaic™-Adapter mit Klappdeckel kann mit Mosaic™-Einsätzen ausgestattet werden, dadurch erreicht der Mosaic™-Einsatz auch die Schutzart IP 55 sowie die Stoßfestigkeit IK 08.



Damit erhöht sich die Funktionsvielfalt auf über 200 zusätzliche Funktionen, wie USB Typ-C, RJ 45, TV-Buchsen, etc.

## Ein modernes Design mit einem leistungsstarken und flexiblen Portfolio

Plexo™ und Mosaic™ in perfekter Übereinstimmung!

### Anthrazit



Aufputzgehäuse

Adapter

Ladesteckdose





# Plexo™

über 100 Funktionen

Mit dem **umfangreichsten Angebot** auf dem Markt ist Plexo je nach Bedarf als **Unterputz- oder Aufputzversion**, als Komplettgerät oder in der Modular-Ausführung erhältlich:

- für Standard-Funktionen, elektronische Stand-alone-Funktionen bis hin zum Hausautomationssystem "with Netatmo"
- für **alle Installationsobjekte** vom Gewerbe und Industrie bis hin zum Wohnungsbau ...

Mit dem **Mosaic™-Adapter** haben Sie eine noch höhere Funktionsvielfalt zur Auswahl.



Beleuchteter Taster in der Unterputzversion

Rollladenschalter

Bewegungsmelder

Doppelwechschler/  
Doppelwechsellaster

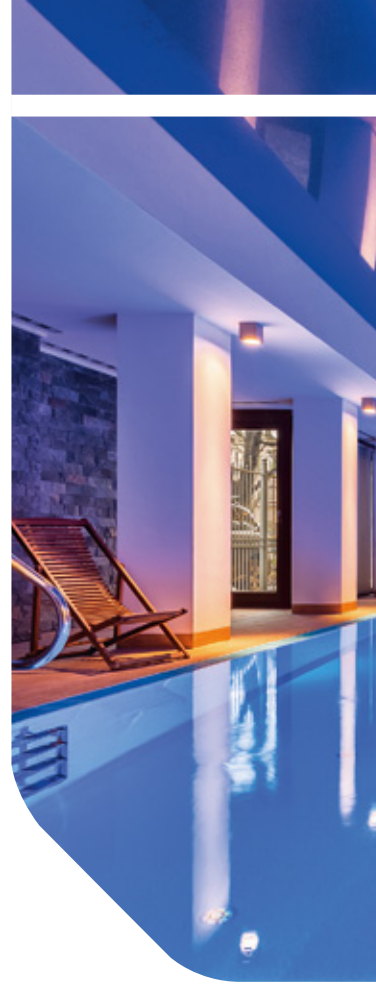
Wechschler  
und Steckdose

# Plexo™

## Lichtsteuerungen

### Doppelwechschelschalter/Doppelwechseleaster = 1 Einsatz

Der Doppelwechschelschalter/ Doppelwechseleaster vereint **mehrere Funktionen** in einer **einzelnen Katalognummer**. Eine einfache 1/4-Drehung wechselt von einer Funktion zur anderen Funktion. Diese Produkte sind ideal, um Ihre **Lagerbestände zu reduzieren** und **Wartung und Reparaturen flexibler** durchführen zu können!



INNOVATIV



SMART



Doppelwechschelschalter: ein **3-in-1**-Produkt

Der Doppelwechschelschalter enthält 3 Funktionen:



Doppelwechseleaster

ODER

Doppelwechschelschalter

ODER

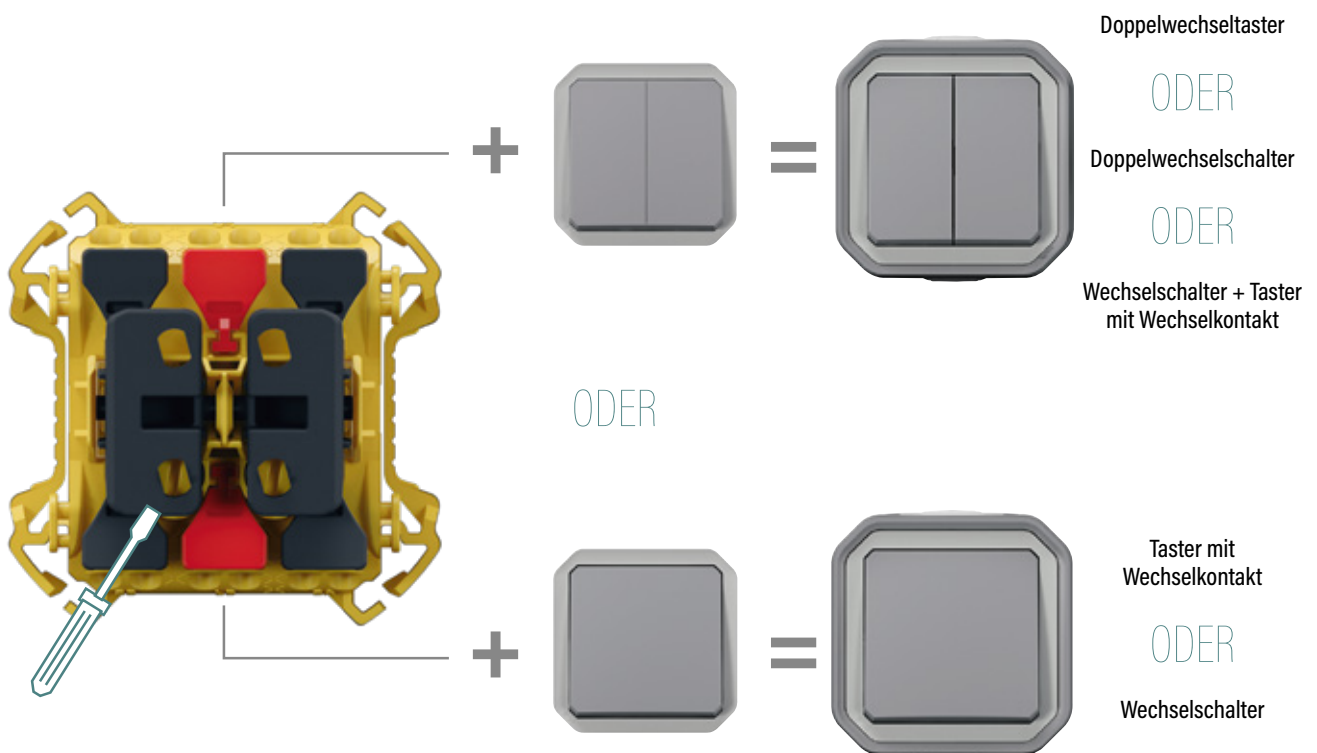
Wechschelschalter + Taster  
mit Wechselkontakt





Multifunktionsschalter: ein **5-in-1**-Produkt

5 Funktionen können realisiert werden:



# Plexo™ Funktionen:

## Stromverteilung

Das **modulare** Plexo-Portfolio erweitert die **Einsatzmöglichkeiten** und passt sich an jedes Projekt, Örtlichkeit, Design und Verwendung an.



### Schutzkontakt-Steckdosen

Plexo Schutzkontakt-Steckdosen sind standardmäßig mit **erhöhtem Berührungsschutz** ausgestattet und sind erhältlich bis zu einer 3-fach Kombination für den **vertikalen oder horizontalen Einbau**.



Steckdose mit  
Fahrrad Piktogramm

### Vorverdrahtete Doppel- und Dreifachsteckdosen

Vollständige, einbaufertige Produkte





## Green'Up Access

INNOVATIV



SMART



Entdecken Sie die Green'Up Access-Steckdose mit dem neuen Plexo-Design! Diese **robuste** Steckdose für Elektro- und Plug-in-Hybridfahrzeuge verfügt über ein exklusives, von **Legrand patentiertes System**\*. Die maximale Leistung aus der Steckdose kann bei Kontakt mit dem Fahrzeug abgegeben werden. Ein Elektro- oder Plug-in-Hybridfahrzeug kann **doppelt so schnell** aufgeladen werden wie durch eine herkömmliche Haushaltssteckdose.



Für Feuchtraumaufputz und Feuchtraumunterputz erhältlich!

\* Damit das System richtig funktioniert, muss das Fahrzeug mit der Green'Up System Technologie kompatibel sein. Fragen Sie Ihren Ansprechpartner bei Legrand nach weiteren Informationen.

# Plexo™ Montage und Demontage

Nutzen Sie die Vorteile

## Auslieferungszustand

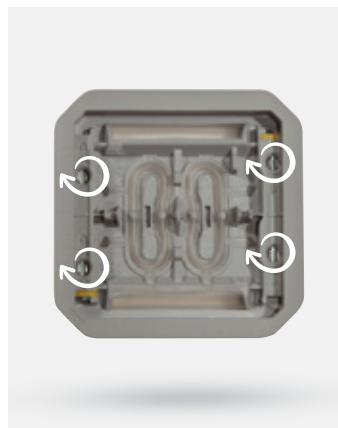
Plexo wird in leicht zusammengesteckten Zustand ausgeliefert, sodass die Montage ohne Zeitverlust durch etwaige Werkzeuge sofort erfolgen kann.



## Montage



Nach dem Verdrahten muss bei der Komplettierung darauf geachtet werden, dass der Grundkörper sowie das Gehäuse durch Drücken ineinander einrasten.



Um die Abdeckung mit dem Gehäuse zu verbinden (arretieren), müssen die 4 Befestigungsschrauben um eine  $\frac{1}{4}$  Drehung (in dieselbe Drehrichtung) gedreht werden.



Danach wird die Wippe auf die Abdeckung montiert.

## Demontage

Es gibt zwei Möglichkeiten den Schaltereinsatz zu demontieren:

### 1. Möglichkeit: Vergrößerten Verdrahtungsraum bei der Demontage nutzen

Die 4 Einrastpunkte müssen mit dem Schraubendreher mit einer sanften Hebelbewegung gelöst werden, danach ist es möglich die Grundplatte sowie das Gehäuse voneinander zu trennen.



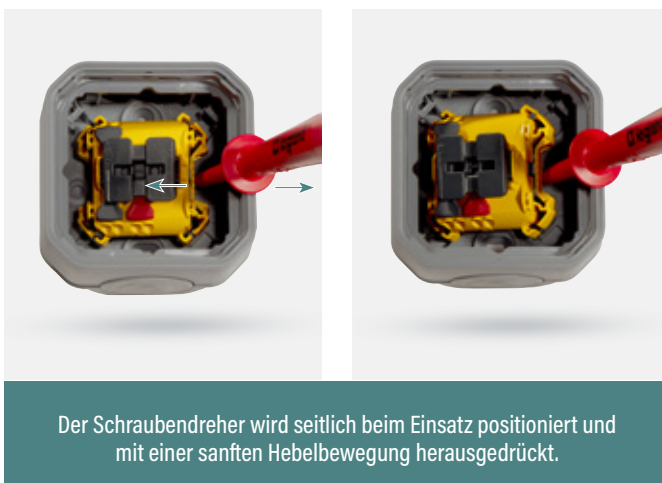
1-fach Aufputzgehäuse 4 Einrastpunkte

2-fach Aufputzgehäuse 6 Einrastpunkte

3-fach Aufputzgehäuse 8 Einrastpunkte

### 2. Möglichkeit:

Diese Demontage-Art ist möglich, jedoch minimiert es die Montagefreiheit, für die Plexo entwickelt worden ist. Für eine flexible, schnelle und einfache Neuverdrahtung wird die Möglichkeit 1 empfohlen.



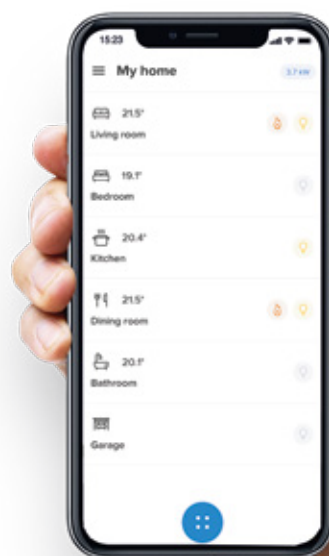
# Plexo™

with Netatmo

**Plexo™ with Netatmo**, die vernetzte Version von Plexo™, steuert Beleuchtung, Rollläden und elektrische Geräte lokal oder aus der Ferne über die App Home + Control. Dafür ist ein vernetztes Starterpaket "with Netatmo" erforderlich.



Ergänzen Sie die Installation mit drahtlosen Schaltern, die sowohl über Sprachassistenten (Apple Siri, Amazon Alexa, Google Assistant) als auch aus der Ferne über ein Smartphone mit der App Home + Control gesteuert werden können.



Home + Control





## VERNETZT

Dimmen Sie das Licht durch einfaches Betätigen Ihres Schalters, mit Ihrem Smartphone oder mit Ihrer Stimme über einen Sprachassistenten.

Erhalten Sie Benachrichtigungen auf Ihrem Smartphone über Stromausfälle und überwachen Sie Ihren Verbrauch.

Steuern Sie Ihre Beleuchtung und die vernetzten Steckdosen mit Wandsendern, die weder Leitungen noch Batterien benötigen.



Vernetzter Schalter mit Dimmeroption



Vernetzte Steckdose - 16 A



Drahtlose und batteriefreie Sender

Funktion	KOMPLETTGERÄTE Feuchtraum Aufputz				KOMPLETTGERÄTE Feuchtraum Unterputz			
	● Grau	● Anthrazit	○ Ultraweiß	● Beige	● Grau	● Anthrazit	○ Ultraweiß	● Beige
<b>MULTIFUNKTIONSSCHALTER</b>								
wahlweise Doppelwechschalter/Taster oder Wechselschalter/Taster oder Wechselschalter 10 AX mit Taster 10 A	069719L	069789L	-	-	-	-	-	-
<b>SCHALTER 10 AX - 250 V~</b>								
Wechselschalter	069711L	069761L	069751L	-	069811L	069881L	069851L	-
Wechselschalter, Kontroll	069712L	069721L	-	-	-	-	-	-
Wechselschalter, beleuchtet	069713L	069736L	-	-	-	-	-	-
Wechselschalter für 24V, Kontroll	100277L	-	-	-	-	-	-	-
Serienschalter	069714L	-	-	-	-	-	-	-
Doppelwechschalter/ Doppelwechseltaster	069715L	069775L	069755L	-	-	-	-	-
Doppelwechschalter/ Doppelwechseltaster, beleuchtet	-	-	-	-	-	-	-	-
2-poliger Ausschalter	-	-	-	-	-	-	-	-
2-poliger Ausschalter, Kontroll	069726L	-	-	-	-	-	-	-
<b>SCHALTER 16 AX - 250 V~</b>								
Wechselschalter	-	-	-	-	-	-	-	-
2-poliger Ausschalter	-	-	-	-	-	-	-	-
2-poliger Ausschalter, Kontroll	-	-	-	-	-	-	-	-
<b>BERÜHRUNGSLOSER SCHALTER</b>								
berührungsloser Schalter, 200 W LED Ausführung	-	-	-	-	-	-	-	-
berührungsloser Schalter 24W 12-24-48 VDC Garagentor Ausführung	-	-	-	-	-	-	-	-
<b>KREUZSCHALTER 10 AX -250 V~</b>								
Kreuzschalter	069716L	-	-	-	-	-	-	-
<b>TASTER 10 A</b>								
Wipptaster mit Schließer	069720L	069790L	069760L	-	069820L	-	-	-
Wipptaster mit Schließer, Kontroll	-	-	-	-	-	-	-	-
Wipptaster mit Schließer, beleuchtet	069722L	069782L	069762L	-	069832L	-	069823L	-
Wipptaster mit Wechselkontakt	-	-	-	-	-	-	-	-
Wipptaster mit Wechselkontakt, beleuchtet	-	-	-	-	-	-	-	-
Wipptaster mit Wechselkontakt und Beschriftungsfeld, beleuchtet	-	-	-	-	069824L	069854L	069864L	069829L
<b>SCHLÜSSELSCHALTER</b>								
RONIS Schlüsselschalter, 2 Positionen, Schließer-Kontakt	-	-	-	-	-	-	-	-
RONIS Schlüsselschalter, 3 Positionen, Schließer-Kontakt	-	-	-	-	-	-	-	-
Schlüsselschalter für DIN-Halbzyylinder, 2 Positionen	-	-	-	-	-	-	-	-
Jalousie Schlüsseltaster DIN-Halbzyylinder, 3 Positionen	-	-	-	-	-	-	-	-
DIN Halbzyylinder	-	-	-	-	-	-	-	-
<b>ZEITSCHALTER</b>								
Zeitschalter ausschaltverzögert, beleuchtet	-	-	-	-	-	-	-	-



Funktion	KOMPLETTGERÄTE Feuchtraum Unterputz mit Krallen				MODULARE AUSFÜHRUNG, für die Montage in einem Aufputzgehäuse oder Tragrings			
	● Grau	● Anthrazit	○ Ultraweiß	● Beige	● Grau	● Anthrazit	○ Ultraweiß	● Beige
<b>MULTIFUNKTIONSSCHALTER</b>								
wahlweise Doppelwechschalter/Taster oder Wechschalter/Taster oder Wechschalter 10 AX mit Taster 10 A	-	-	-	-	069506L	069800L	069618L	069809L
<b>SCHALTER 10 AX - 250 V~</b>								
Wechschalter	069812L	-	069852L	-	069511L	069801L	069611L	069808L
Wechschalter, Kontroll	-	-	-	-	069512L	069802L	069612L	-
Wechschalter, beleuchtet	-	-	-	-	069513L	069803L	069613L	-
Wechschalter für 24V, Kontroll	-	-	-	-	-	-	-	-
Serienschalter	-	-	-	-	-	-	-	-
Doppelwechschalter/ Doppelwechsellaster	-	-	-	-	069525L	069805L	069625L	-
Doppelwechschalter/ Doppelwechsellaster, beleuchtet	-	-	-	-	069526L	069806L	069626L	-
2-poliger Ausschalter	-	-	-	-	069530L	069827L	069627L	-
2-poliger Ausschalter, Kontroll	-	-	-	-	-	-	-	-
<b>SCHALTER 16 AX - 250 V~</b>								
Wechschalter	-	-	-	-	069523L	-	-	-
2-poliger Ausschalter	-	-	-	-	069527L	-	-	-
2-poliger Ausschalter, Kontroll	-	-	-	-	069528L	-	-	-
<b>BERÜHRUNGSLOSER SCHALTER</b>								
berührungsloser Schalter, 200 W LED Ausführung	-	-	-	-	069586L	-	-	-
berührungsloser Schalter 24W 12-24-48 VDC Garagentor Ausführung	-	-	-	-	069595L	-	-	-
<b>KREUZSCHALTER 10 AX -250 V~</b>								
Kreuzschalter	-	-	-	-	069521L	-	069620L	-
<b>TASTER 10 A</b>								
Wipptaster mit Schließer	-	-	-	-	069540L	069810L	069630L	-
Wipptaster mit Schließer, Kontroll	-	-	-	-	069533L	-	-	-
Wipptaster mit Schließer, beleuchtet	-	-	-	-	069542L	069813L	069632L	-
Wipptaster mit Wechselkontakt	-	-	-	-	069541L	069841L	069631L	-
Wipptaster mit Wechselkontakt, beleuchtet	-	-	-	-	069536L	069816L	069616L	069826L
Wipptaster mit Wechselkontakt und Beschriftungsfeld, beleuchtet	-	-	-	-	069544L	069814L	069634L	-
<b>SCHLÜSSELSCHALTER</b>								
RONIS Schlüsselschalter, 2 Positionen, Schließer-Kontakt	-	-	-	-	069534L	-	-	-
RONIS Schlüsselschalter, 3 Positionen, Schließer-Kontakt	-	-	-	-	069535L	-	-	-
Schlüsselschalter für DIN-Halbzyylinder, 2 Positionen	-	-	-	-	069706L	-	-	-
Jalousie Schlüsseltaster DIN-Halbzyylinder, 3 Positionen	-	-	-	-	069705L	-	-	-
DIN Halbzyylinder	-	-	-	-	069795	-	-	-
<b>ZEITSCHALTER</b>								
Zeitschalter ausschaltverzögert, beleuchtet	-	-	-	-	069504L	069804L	069604L	-

Funktion	KOMPLETTGERÄTE Feuchtraum Aufputz				KOMPLETTGERÄTE Feuchtraum Unterputz			
	● Grau	● Anthrazit	○ Ultraweiß	● Beige	● Grau	● Anthrazit	○ Ultraweiß	● Beige
<b>DÄMMERUNGSSENSOR</b>								
Dämmerungssensor	-	-	-	-	-	-	-	-
<b>BEWEGUNGSMELDER</b>								
Bewegungsmelder 120°, 2-Leiter	-	-	-	-	-	-	-	-
Bewegungsmelder 120°, 3-Leiter	-	-	-	-	-	-	-	-
Bewegungsmelder 120°, 2-Leiter (erhältlich ab Q1/2024)	-	-	-	-	-	-	-	-
Bewegungsmelder 120°, 3-Leiter (erhältlich ab Q1/2024)	-	-	-	-	-	-	-	-
Bewegungsmelder 360°, 3-Leiter	069740	-	069780	-	-	-	-	-
<b>PLEXO WITH NETATMO SCHALTGERÄTE</b>								
Draht- und batterieloser Schalter (EIN/AUS) with Netatmo, 1-Kanal	069874L	069894L	069884L	069893L	-	-	-	-
Draht- und batterieloser Schalter (EIN/AUS) with Netatmo, 2-Kanal	069819L	069836L	069835L	069857L	-	-	-	-
Draht- und batterieloser Rollladenschalter with Netatmo	069873L	069883L	-	-	-	-	-	-
Schalter with Netatmo, mit Dimmeroption ohne Neutralleiter 5 - 125 W	-	-	-	-	-	-	-	-
Dimmer 3-Leiter	-	-	-	-	-	-	-	-
<b>ROLLADENSTEUERUNGEN</b>								
Rolladen-/Jalousieschalter	-	-	-	-	-	-	-	-
Rolladen-/Jalousietaster	-	-	-	-	-	-	-	-
<b>THERMOSTATE</b>								
elektronischer Thermostat	-	-	-	-	-	-	-	-
<b>SICHERHEITSFUNKTIONEN</b>								
NOT-AUS-Taster	-	-	-	-	-	-	-	-
NOT-AUS Taster mit Schlüssel für die Rückstellung	-	-	-	-	-	-	-	-
NOT-AUS Taster 1/4 Drehung	-	-	-	-	-	-	-	-
Schaltkontakt Öffner AC15	-	-	-	-	-	-	-	-
Schaltkontakt Schließer AC15	-	-	-	-	-	-	-	-
<b>SCHUTZKONTAKT-STECKDOSEN MIT ERHÖHTEM BERÜHRUNGSSCHUTZ</b>								
Gartenpfahl 2-fach Schutzkontakt-Steckdosen, vorverdrahtet	-	069759L	-	-	-	-	-	-
Schutzkontakt-Steckdosen mit Steckklemmen	069730L	069799L	069770L	-	-	-	-	-
Schutzkontakt-Steckdosen mit Steckklemmen und inkl. Schloss (ungleiche Schließung)	-	-	-	-	-	-	-	-
Schutzkontakt-Steckdosen mit Schraubklemmen	069733L	069783L	069771L	-	069833L	069859L	069869L	-
Schutzkontakt-Steckdosen mit Steckklemmen und Wechselschalter	069746L	-	-	-	-	-	-	-
2-fach Schutzkontakt-Steckdosen, vorverdrahtet, horizontal	069742L	-	069772L	-	-	-	-	-
2-fach Schutzkontakt-Steckdosen mit Steckklemmen, vorverdrahtet, vertikal	069744L	-	-	-	-	-	-	-
3-fach Schutzkontakt-Steckdosen mit Steckklemmen, vorverdrahtet, horizontal	069743L	-	-	-	-	-	-	-
<b>SCHUTZKONTAKT-STECKDOSEN MIT ERHÖHTEM BERÜHRUNGSSCHUTZ MIT SYMBOL ELEKTROFAHRRAD</b>								
Schutzkontakt-Steckdosen mit Steckklemmen	069784L	-	-	-	-	-	-	-
<b>FRANZÖSISCHER STANDARD - 16 A - 250 V</b>								
2P+E Steckdose mit Steckklemmen	069731L	069791L	069781L	069776L	069831L	069860L	069870L	-
2P+E Steckdose mit Schraubklemmen	-	-	-	-	-	-	-	-
<b>PLEXO WITH NETATMO STECKDOSEN - 16 A - 230 V~</b>								
Schutzkontakt-Steckdose with Netatmo, IP44	-	-	-	-	-	-	-	-

Funktion	KOMPLETTGERÄTE Feuchtraum Unterputz mit Krallen				MODULARE AUSFÜHRUNG, für die Montage in einem Aufputzgehäuse oder Tragring			
	● Grau	● Anthrazit	○ Ultraweiß	● Beige	● Grau	● Anthrazit	○ Ultraweiß	● Beige
<b>DÄMMERUNGSSENSOR</b>								
Dämmerungssensor	-	-	-	-	069517L	-	-	-
<b>BEWEGUNGSMELDER</b>								
Bewegungsmelder 120°, 2-Leiter	-	-	-	-	069520L	-	-	-
Bewegungsmelder 120°, 3-Leiter	-	-	-	-	069522L	-	-	-
Bewegungsmelder 120°, 2-Leiter (erhältlich ab Q1/2024)	-	-	-	-	069520LA	-	-	-
Bewegungsmelder 120°, 3-Leiter (erhältlich ab Q1/2024)	-	-	-	-	069522LA	-	-	-
Bewegungsmelder 360°, 3-Leiter	-	-	-	-	-	-	-	-
<b>PLEXO WITH NETATMO SCHALTGERÄTE</b>								
Draht- und batterieloser Schalter (EIN/AUS) with Netatmo, 1-Kanal	-	-	-	-	-	-	-	-
Draht- und batterieloser Schalter (EIN/AUS) with Netatmo, 2-Kanal	-	-	-	-	-	-	-	-
Draht- und batterieloser Rollladenschalter with Netatmo	-	-	-	-	-	-	-	-
Schalter with Netatmo, mit Dimmeroption ohne Neutralleiter 5 - 125 W	-	-	-	-	069875L	069895L	-	-
Dimmer 3-Leiter	-	-	-	-	069876L	069896L	-	-
<b>ROLLADENSTEUERUNGEN</b>								
Rollladen-/Jalousieschalter	-	-	-	-	069538L	069898L	069629L	-
Rollladen-/Jalousietaster	-	-	-	-	069587L+ 077028	-	-	-
<b>THERMOSTATE</b>								
elektronischer Thermostat	-	-	-	-	069508L	-	-	-
<b>SICHERHEITSFUNKTIONEN</b>								
NOT-AUS-Taster	-	-	-	-	069547L	-	-	-
NOT-AUS Taster mit Schlüssel für die Rückstellung	-	-	-	-	069548L	-	-	-
NOT-AUS Taster 1/4 Drehung	-	-	-	-	069549L	-	-	-
Schaltkontakt Öffner AC15	-	-	-	-	022901	-	-	-
Schaltkontakt Schließer AC15	-	-	-	-	022902	-	-	-
<b>SCHUTZKONTAKT-STECKDOSEN MIT ERHÖHTEM BERÜHRUNGSSCHUTZ</b>								
Gartenpfahl 2-fach Schutzkontakt-Steckdosen, verdrahtet	-	-	-	-	-	-	-	-
Schutzkontakt-Steckdosen mit Steckklemmen	-	-	-	-	069570L	069871L	069640L	069640LB
Schutzkontakt-Steckdosen mit Steckklemmen und inkl. Schloss (ungleiche Schließung)	-	-	-	-	069574L	-	-	-
Schutzkontakt-Steckdosen mit Schraubklemmen	069834L	-	069868L	-	069571L	069839L	069639L	-
Schutzkontakt-Steckdosen mit Schraubklemmen und Wechselschalter	-	-	-	-	-	-	-	-
2-fach Schutzkontakt-Steckdosen, vorverdrahtet, horizontal	-	-	-	-	069576L	069879L	069675L	-
2-fach Schutzkontakt-Steckdosen mit Steckklemmen, vorverdrahtet, vertikal	-	-	-	-	069577L	-	-	-
3-fach Schutzkontakt-Steckdosen, vorverdrahtet, horizontal	-	-	-	-	069578L	-	-	-
<b>SCHUTZKONTAKT-STECKDOSEN MIT ERHÖHTEM BERÜHRUNGSSCHUTZ MIT SYMBOL ELEKTROFAHRRAD</b>								
Schutzkontakt-Steckdosen mit Steckklemmen	-	-	-	-	069886L	-	-	-
<b>FRANZÖSISCHER STANDARD - 16 A - 250 V</b>								
2P+E Steckdose mit Steckklemmen	069731L	069791L	069776L	069781L	069551L	069891L	069621L	069828L
2P+E Steckdose mit Schraubklemmen	-	-	-	-	069552L	069840L	069624L	-
<b>PLEXO WITH NETATMO STECKDOSEN - 16 A - 230 V~</b>								
Schutzkontakt-Steckdose with Netatmo, IP44	-	-	-	-	069877L	069897L	069887L	-

Funktion	KOMPLETTGERÄTE Feuchtraum Aufputz				KOMPLETTGERÄTE Feuchtraum Unterputz			
	● Grau	● Anthrazit	○ Ultraweiß	● Beige	● Grau	● Anthrazit	○ Ultraweiß	● Beige
<b>GREEN'UP EINPHASIGE STECKDOSEN FÜR ELEKTROFAHRZEUGE UND PLUG-IN HYBRIDE - 16 A - 230 V~</b>								
Steckdose 16 A EV - Mode 1 und Mode 2	-	069708L	-	-	-	-	-	-
Green'Up Kabelhalterung für Wandmontage	-	-	-	-	-	-	-	-
<b>KABELAUSLÄSSE</b>								
Kabelausslass 16 A mit Zugentlastung	-	-	-	-	069848L	069878L	069888L	-
Kabelausslass 20 A mit Anschlussklemme	-	-	-	-	069849L	069899L	069889L	-
Kabelausslass 20 bis 32 A	-	-	-	-	069850L	-	-	-
<b>RJ 45 DOSEN</b>								
RJ 45 Dose Kat. 6A STP	-	-	-	-	-	-	-	-
RJ 45 Dose Kat. 6 FTP	-	-	-	-	-	-	-	-
RJ 45 Dose Kat. 6 UTP	-	-	-	-	-	-	-	-
Mosaic Adapter für RJ 45 Dosen	-	-	-	-	-	-	-	-
<b>TV-DOSEN</b>								
TV-R-SAT Einzeldose	-	-	-	-	-	-	-	-
<b>ADAPTER</b>								
Osmoz Adapter	-	-	-	-	-	-	-	-
Mosaic Adapter mit transparentem Klappdeckel	-	-	-	-	-	-	-	-
Mosaic Adapter mit transparentem Klappdeckel verschließbar	-	-	-	-	-	-	-	-
Mosaic Adapter mit Klappdeckel	-	-	-	-	-	-	-	-
Mosaic Adapter ohne Klappdeckel	-	-	-	-	-	-	-	-
Mosaic Adapter mit flexibler Membran	-	-	-	-	-	-	-	-
<b>BLINDMODULE</b>								
Blindmodul	-	-	-	-	-	-	-	-

Funktion	KOMPLETTGERÄTE Feuchtraum Unterputz mit Krallen				MODULARE AUSFÜHRUNG, für die Montage in einem Aufputzgehäuse oder Tragrings			
	● Grau	● Anthrazit	○ Ultraweiß	● Beige	● Grau	● Anthrazit	○ Ultraweiß	● Beige
<b>GREEN'UP EINPHASIGE STECKDOSEN FÜR ELEKTROFAHRZEUGE UND PLUG-IN HYBRIDE - 16 A - 230 V~</b>								
Steckdose 16 A EV - Mode 1 und Mode 2	-	-	-	-	-	069818L	-	-
Green'Up Kabelhalterung für Wandmontage	-	-	-	-	-	069494L	-	-
<b>KABELAUSLÄSSE</b>								
Kabelauslass 16 A mit Zugentlastung	-	-	-	-	069550L	-	-	-
Kabelauslass 20 A mit Anschlussklemme	-	-	-	-	-	-	-	-
Kabelauslass 20 bis 32 A	-	-	-	-	-	-	-	-
<b>RJ 45 DOSEN</b>								
RJ 45 Dose Kat. 6A STP	-	-	-	-	069559L	-	-	-
RJ 45 Dose Kat. 6 FTP	-	-	-	-	069569L	-	-	-
RJ 45 Dose Kat. 6 UTP	-	-	-	-	069561L	-	-	-
Mosaic Adapter für RJ 45 Dosen	-	-	-	-	069581L	-	-	-
<b>TV-DOSEN</b>								
TV-R-SAT Einzeldose	-	-	-	-	069558L	-	-	-
<b>ADAPTER</b>								
Osmoz Adapter	-	-	-	-	069568L	-	-	-
Mosaic Adapter mit transparentem Klappdeckel	-	-	-	-	069580L	069880L	069695L	069838L
Mosaic Adapter mit transparentem Klappdeckel verschließbar	-	-	-	-	069579L	069845L	-	-
Mosaic Adapter mit Klappdeckel	-	-	-	-	069584L	069830L	069684L	-
Mosaic Adapter OHNE Klappdeckel	-	-	-	-	069582L	-	-	-
Mosaic Adapter mit flexibler Membran	-	-	-	-	069587L	-	-	-
<b>BLINDMODULE</b>								
Blindmodul	-	-	-	-	069537L	069837L	069637L	069847L

Funktion	MODULARE AUSFÜHRUNG, für die Montage in einem Aufputzgehäuse oder Tragring			
	● Grau	● Anthrazit	○ Ultraweiß	● Beige
<b>LICHTSIGNALLE</b>				
Einsatz Lichtsignal	069583L	-	-	-
transparente Haube	069588L	-	-	-
grüne Haube	069589L	-	-	-
orange Haube	069590L	-	-	-
rote Haube	069591L	-	-	-
<b>AUFPUTZGEHÄUSE</b>				
1-fach Gehäuse mit Membran	069651L	069601L	069689L	069863L
2-fach Gehäuse mit Membran horizontal und vertikal	069672L	069602L	069690L	069867L
3-fach Gehäuse mit Membran horizontal und vertikal	069680L	069603L	069688L	-
1-fach Gehäuse mit Kabeleinführung PG 16	069652L	-	-	-
1-fach Gehäuse mit Kabeleinführung ISO 20	069656L	069628L	069686L	-
1-fach Gehäuse mit zwei Kabeleinführungen ISO 20	069846L	-	-	-
2-fach Gehäuse mit zwei Kabeleinführungen ISO 20	069668L	069610L	069866L	-
<b>FEUCHTRAUM-UNTERPUTZ TRAGRINGE</b>				
1-fach Tragring	069681L	069606L	069692L	069890L
1-fach Tragring mit Krallen	069682L	069609L	069693L	-
2-fach Tragring horizontal und vertikal	069683L	069607L	069694L	069853L
3-fach Tragring horizontal und vertikal	069687L	069608L	069698L	-
<b>ZUBEHÖR</b>				
steckbares LED-Aggregat für beleuchteten Schalter/ Taster - 12-24-48 V $\sim$	069495L	-	-	-
steckbares LED-Aggregat für beleuchteten Schalter/ Taster - 230 V $\sim$	069496L	-	-	-
steckbares LED-Aggregat für Kontroll-Funktion Schalter/ Taster - 230 V $\sim$	069498L	-	-	-
Membran 1-fach Einführung	069596L	-	-	-
Membran 2-fach Einführung	069599L	-	-	-
Verbinder für die Kombination von zwei Aufputzgehäusen	069665L	-	-	-
1-fach Kabeleinführung ISO 20	069660L	069663L	069662L	-
2-fach Kabeleinführung ISO 20	069670L	069673L	069671L	-
1-fach Kabeleinführung PG 16	069648L	-	-	-
2-fach Kabeleinführung PG 16	069650L	-	-	-
Kabeldichtung PG 16 für 7 bis 14 mm	069653L	-	-	-
Schrauben Abdeckungen für Montageschrauben	069598L	-	-	-
Schraubenschlüssel für versperrbaren Klappdeckel	091945	-	-	-
Spreizkralle mit Abstandshalter	069796L	-	-	-
Spreizkralle lange Ausführung mit Abstandshalter	069797L	-	-	-
WDS Systemdosen für Warmedämmverbundsystem	999890	-	-	-
Montagezubehör für dünne Wände	069597L	-	-	-

# Plexo™ Komplettergeräte Feuchtraum Aufputz IP 55

## Schalter und Taster



069719L



069761L



069755L



069722L

Komplettergerät wird mit einem nicht eingerasteten Gehäuse geliefert.

Verp.-Einh.	Best.Nr.		Verp.-Einh.	Best.Nr.			
1	069719L	<b>Multifunktionsschalter 250 V</b> IP 55 - IK 08. Steckklemmen Multifunktionsschalter besitzt 5 Funktionen in einer Bestellnummer wahlweise: - Doppelwechsellaster/Doppelwechsellaster - Wechsellaster/Taster - Wechsellaster mit Taster (Schalter 10 AX und Taster 10 A) Geliefert mit einer Einzelwippe und 2 einzelnen Serienwippen vorkonfiguriert in der Funktion „Doppelwechsellaster“. ● Grau ● Anthrazit	10	100277L	<b>Wechsellaster 10 AX - 24 V mit Kontrollfunktion</b> IP 55 - IK 08. Steckklemmen, geliefert mit einem 24 V LED-Aggregat Best.Nr. 069495L, muss mittels einer Klemme verbunden werden. ● Grau		
1	069789L						
10	069711L	<b>Schalter 10 AX - 250 V Wechsellaster</b> IP 55 - IK 08. Steckklemmen ● Grau ● Anthrazit ○ Ultraweiß	10	069715L	<b>Doppelwechsellaster/ Doppelwechsellaster - 10 AX - 250 V</b> (die wirtschaftliche Alternative zum Serienschalter) IP 55 - IK 08. Steckklemmen Geliefert in der Funktion „Doppelwechsellaster“, besitzt 3 Funktionen in einer Bestellnummer wahlweise: - Doppelwechsellaster - Doppelwechsellaster - Wechsellaster mit Taster (Schalter 10 AX und Taster 10 A) ● Grau ● Anthrazit ○ Ultraweiß		
10	069761L			10		069775L	
10	069751L			10		069755L	
10	069712L	<b>Wechsellaster mit Kontrollfunktion</b> Geliefert mit einem 230 V LED-Aggregat Best.Nr. 069498L, muss mittels einer Anschlussklemme verbunden werden. ● Grau ● Anthrazit	10	069720L	<b>Taster - 10 A - 250 V Taster mit Schließer-Kontakt</b> IP 55 - IK 08. Steckklemmen ● Grau ● Anthrazit ○ Ultraweiß		
10	069721L			10		069790L	
5	069713L	<b>Wechsellaster, beleuchtet</b> Geliefert mit einem 230 V LED-Aggregat Best.Nr. 069496L ● Grau ● Anthrazit	10	069760L	<b>Taster beleuchtet mit Schließer-Kontakt</b> Geliefert mit einem 230 V LED-Aggregat Best.Nr. 069496L ● Grau ● Anthrazit ○ Ultraweiß		
5	069736L			10		069782L	
5	069714L	<b>Serienschalter</b> (probieren sie die wirtschaftliche Alternative zum Serienschalter aus: Best.Nr. 069715L) ● Grau	10	069722L			
5	069714L		10	069782L		● Anthrazit ○ Ultraweiß	
5	069726L	<b>2-poliger Ausschalter mit Kontrollfunktion</b> Geliefert mit einem 230 V LED-Aggregat Best.Nr. 069498L, muss mittels einer Anschlussklemme verbunden werden. ● Grau	10	069762L			
5	069716L	<b>Kreuzschalter</b> IP 55 - IK 07. Schraubklemmen ● Grau					

# Plexo™ Kompletogeräte Feuchtraum Aufputz

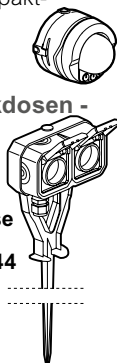
## Bewegungsmelder



069740

Kompletogerät wird mit einem nicht eingerasteten Gehäuse geliefert.

Verp.-Einh.	Best.Nr.	Feuchtraum Aufputz Bewegungsmelder IP 55, 360°
1	069740	<p>Zum automatischen Schalten von Verbrauchern bei Detektion von Personen (Wärmequellen) innerhalb des Erfassungsbereiches im Außenbereich. Durch den verstellbaren Detektionskopf für Wand- und Deckenmontage geeignet.                      230 V~ 50 Hz, 3-Leiter-Anschluss                      Erfassungsbereich/Detektionsreichweite bei                      - Deckenmontage: 360°/max. 4 m (Radius)                      - Wandmontage: 90°/12 m                      Helligkeitsschwellwert: 10 – 4000 Lux                      Ausschaltverzögerung: 12 Sek. – 16 Min.                      Betriebstemperatur: -10 °C bis +55 °C                      Abmessungen: Höhe = 90 mm,                      Durchmesser = 91 mm                      Nebenstellenbetrieb mit 3-Leiter-Bewegungsmelder oder konventionellen Tastern (Schließerkontakt) möglich.                      2000 W für Glüh- und HV-Halogenlampen                      2000 VA für NV-Halogen mit konventionellem (Eisenkern) oder elektronischen Transformatoren,                      1000 VA für Leuchtstoffrohren und Kompakt-Leuchtstofflampen.</p>
1	069780	
1	069759L	<p><b>Gartenpfahl Schutzkontakt-Steckdosen - 16 A - 250 V~</b>                      diese Produkt ist intern vorverdrahtet mit erhöhtem Berührungsschutz mit Klappdeckel  <b>Plexo 2-fach Schutzkontakt Steckdose mit Gartenpfahl, Steckklemmen (SL) mit erhöhtem Berührungsschutz, IP 44</b></p>



# Plexo™ Kompletogeräte Feuchtraum Aufputz

## Steckdosen



069743L

IP 44 - IK 08. Plexo wird mit einem nicht eingerasteten Gehäuse geliefert. Schutzkontakt-Steckdose IP 44 bei geschlossenem Deckel IP 55.

Verp.-Einh.	Best.Nr.	Schutzkontakt-Steckdosen - 16 A - 250 V~
		mit erhöhtem Berührungsschutz mit Klappdeckel
		<b>Schutzkontakt-Steckdosen mit Steckklemmen</b>
10	069730L	● Grau
10	069799L	● Anthrazit
10	069770L	○ Ultraweiß
		<b>Schutzkontakt-Steckdosen mit Schraubklemmen</b>
10	069733L	● Grau
10	069783L	● Anthrazit
10	069771L	○ Ultraweiß
		<b>2-fach Kombination Schutzkontakt-Steckdose und Wechselschalter, Steckklemmen</b>
5	069746L	● Grau - horizontal und vertikal
		<b>Vorverdrahtete Schutzkontakt-Steckdosen - 16 A - 250 V~</b> diese Produkte sind intern vorverdrahtet mit Klappdeckel mit erhöhtem Berührungsschutz
		<b>2-fach Schutzkontakt-Steckdose mit Steckklemmen</b>
5	069742L	● Grau - horizontal
5	069772L	○ Ultraweiß - horizontal
5	069744L	● Grau - vertikal
		<b>3-fach Schutzkontakt-Steckdose mit Steckklemmen</b>
5	069743L	● Grau - horizontal
		<b>Schutzkontakt-Steckdosen zum Aufladen von Elektrofahrrädern 16 A - 250 V~</b> Steckklemmen mit Klappdeckel mit erhöhtem Berührungsschutz mit Fahrrad Symbol auf dem Klappdeckel
1	069784L	● Anthrazit



# Plexo™ Kompletogeräte Feuchtraum Aufputz

## Internationale Steckdosen



069731L

IP 55 - IK 08. Kompletogerät wird mit einem nicht eingerasteten Gehäuse geliefert.

Verp.-Einh.	Best.Nr.	französische Steckdosen - 16 A - 250 V $\sim$
		mit Klappdeckel mit erhöhtem Berührungsschutz
		<b>Steckdosen mit Steckklemmen</b>
10	069731L	● Grau
10	069791L	● Anthrazit
10	069776L	○ Beige
10	069781L	○ Ultraweiß



# Plexo™ Komplettergeräte Feuchtraum Unterputz

## Schalter, Taster, Steckdosen, Kabelauslässe



069881L



069829L



069888L

IP 55 - IK 08. Schutzkontakt-Steckdose IP 44 bei geschlossenem Deckel IP 55.  
Kann auch mit Spreizkrallen ausgestattet werden Best.Nr. 069796L und 069797L, ausgenommen ist der Kabelauslass Best.Nr 069850L.

Verp.-Einh.	Best.Nr.	Schalter 10 AX - 250 V $\sim$	
		IP 55 - IK 08. Steckklemmen	
		<b>Wechselschalter</b>	
10	069811L	● Grau	
10	069881L	● Anthrazit	
10	069851L	○ Ultraweiß	
		<b>Wechselschalter mit Spreizkrallen</b>	
5	069812L	● Grau	
5	069852L	○ Ultraweiß	
		<b>Taster 10 A - 250 V<math>\sim</math></b>	
		IP 55 - IK 08. Steckklemmen	
		<b>Taster beleuchtet mit Wechselkontakt und Beschriftungsfeld</b>	
		NO + NC Kontakt	
		Geliefert mit einem 24 V LED-Aggregat Best.Nr. 069495L.	
		Kann auch mit einem 230 V LED-Aggregat Best.Nr. 069496L ausgestattet werden.	
5	069824L	● Grau	
5	069854L	● Anthrazit	
5	069829L	● Beige	
5	069864L	○ Ultraweiß	
		<b>Taster mit Schließer-Kontakt</b>	
10	069820L	● Grau	
		<b>Taster beleuchtet mit Schließer-Kontakt</b>	
		Geliefert mit einem 230 V LED-Aggregat Best.Nr. 069496L.	
10	069832L	● Grau	
10	069823L	○ Ultraweiß	
		<b>französische Steckdosen - 16 A - 250 V<math>\sim</math></b>	
		IP 55 - IK 08. Steckklemmen mit Klappdeckel mit erhöhtem Berührungsschutz	
10	069831L	● Grau	
10	069860L	● Anthrazit	
10	069870L	○ Ultraweiß	

Verp.-Einh.	Best.Nr.	Schutzkontakt-Steckdosen - 16 A - 250 V $\sim$	
		IP 44 - IK 08 mit Klappdeckel mit erhöhtem Berührungsschutz	
		<b>Schutzkontakt-Steckdosen mit Schraubklemmen</b>	
10	069833L	● Grau	
10	069859L	● Anthrazit	
10	069869L	○ Ultraweiß	
		<b>Schutzkontakt-Steckdosen mit Schraubklemmen und Spreizkrallen</b>	
10	069834L	● Grau	
10	069868L	○ Ultraweiß	
		<b>Kabelauslässe</b>	
		<b>Kabelauslass 16 A mit Zugentlastung 16 A - 250 V<math>\sim</math></b>	
		Lieferung mit Zugentlastung $\varnothing$ 5 bis 13 mm (3 x 2,5 <sup>2</sup> )	
10	069848L	● Grau	
10	069878L	● Anthrazit	
10	069888L	○ Ultraweiß	
		<b>Kabelauslass 20 A mit Anschlussklemme</b>	
		Ausgestattet mit 3 Eingangsklemmen (2,5 mm <sup>2</sup> ) und 3 Frontklemmen für einfache Verdrahtung	
1	069849L	● Grau	
1	069899L	● Anthrazit	
1	069889L	○ Ultraweiß	
		<b>Kabelauslass 20 - 32 A</b>	
		ISO 32 : $\varnothing$ 12 to 25 mm	
1	069850L	● Grau	

# Plexo™ Einsätze für modulare Installation

## Schalter



069800L



069511L



069625L



069526L

IP 55 - IK 08. Einsätze werden mit Abdeckungen und Wippen geliefert und werden in einem Aufputzgehäuse oder Unterputzrahmen installiert.

Verp.-Einh.	Best.Nr.		Verp.-Einh.	Best.Nr.	
		<b>Multifunktionsschalter 250 V~</b> IP 55 - IK 08. Steckklemmen Multifunktionsschalter besitzt 5 Funktionen in einer Bestellnummer wahlweise: - Doppelwechsellaster/ Doppelwechsellaster - Wechsellaster/ Taster - Wechsellaster mit Taster (Schalter 10 AX und Taster 10 A) Geliefert mit einer Einzelwippe und 2 einzelnen Serienwippen vorkonfiguriert in der Funktion „Doppelwechsellaster“.			<b>Berührungsloser Schalter</b> IP 55 - IK 08. Schraubklemmen Beleuchtungssteuerung, die das Licht ein- oder ausschaltet, indem man einfach eine Hand vor den Schalter hält.
1	069506L	● Grau			<b>berührungsloser Schalter 200 W LED</b> Abstand zwischen Hand und Schalter max. ca. 6 cm. Kann verwendet werden als: - Ausschalter ohne Neutralleiter verdrahtet - Wechsellaster: muss mit Neutralleiter verdrahtet werden - Master/Slave: muss mit Neutralleiter verdrahtet werden, max. 3 Slaves. - Taster Schließer-Kontakt: muss mit Neutralleiter verdrahtet werden, zur Steuerung eines Relais, oder eines "with Netatmo"-Mikromoduls.
1	069800L	● Anthrazit			
1	069809L	● Beige			
1	069618L	○ Ultraweiß			
		<b>Schalter 10 AX - 250 V~</b> IP 55 - IK 08. Steckklemmen <b>Wechsellaster</b>	1	069586L	● Grau
10	069511L	● Grau			<b>berührungsloser Schalter 24 W für Garagentor</b> Geeignet für: 12 VDC, 24 VDC, 48 VDC Abstand zwischen Hand und Schalter ist einstellbar von 10 cm (Standard) bis 30 cm. Mögliche Einstellungen: - Dauermodus/ Impulsmodus (Standard), - NC-Modus „Schließer-Kontakt“/ NO-Modus „Öffner-Kontakt“ (Standard).
10	069801L	● Anthrazit			
10	069808L	● Beige			
10	069611L	○ Ultraweiß			
			1	069595L	● Grau
		<b>Wechsellaster mit Kontrollfunktion</b> Geliefert mit einem 230 V LED-Aggregat Best.Nr. 069498L, muss mittels einer Anschlussklemme verbunden werden.			
5	069512L	● Grau			<b>Doppelwechsellaster/ Doppelwechsellaster - 10 AX - 250 V~</b> IP 55 - IK 08. Steckklemmen Geliefert in der Funktion „Doppelwechsellaster“, besitzt 3 Funktionen in einer Bestellnummer wahlweise: - Doppelwechsellaster - Doppelwechsellaster - Wechsellaster mit Taster (Schalter 10 AX und Taster 10 A). Geliefert in der Funktion „Doppelwechsellaster“.
5	069802L	● Anthrazit			
5	069612L	○ Ultraweiß			
			10	069525L	● Grau
		<b>Wechsellaster, beleuchtet</b> Geliefert mit einer 230 V LED-Aggregat Best.Nr.069496L	10	069805L	● Anthrazit
5	069513L	● Grau	10	069625L	○ Ultraweiß
5	069803L	● Anthrazit			<b>Doppelwechsellaster/ Doppelwechsellaster, beleuchtet</b> Geliefert mit einer 230 V LED-Aggregat Best.Nr. 069496L
5	069613L	○ Ultraweiß	5	069526L	● Grau
			5	069806L	● Anthrazit
		<b>2-poliger Ausschalter</b> Beleuchtete Funktion mit LED-Aggregat Best.Nr. 069496L, Kontrollfunktion mit LED-Aggregat Best.Nr. 069498L, muss mittels einer Anschlussklemme verbunden werden.	5	069626L	○ Ultraweiß
10	069530L	● Grau			<b>Kreuzschalter - 10 AX - 250 V~</b> IP 55 - IK 07. Schraubklemmen
10	069827L	● Anthrazit	5	069521L	● Grau
10	069627L	○ Ultraweiß	5	069620L	○ Ultraweiß
		<b>Schalter 16 A - 250 V~</b> IP 55 - IK 08. Steckklemmen <b>Wechsellaster</b>			
5	069523L	● Grau			
		<b>2-poliger Ausschalter</b>			
5	069527L	● Grau			
		<b>2-poliger Ausschalter mit Kontrollfunktion</b>			
1	069528L	● Grau			
		Geliefert mit einem 230 V LED-Aggregat Best.Nr. 069498L, muss mittels einer Anschlussklemme verbunden werden.			

# Plexo™ Einsätze für modulare Installation

## Taster



069630L



069826L



069544L



069534L



069804L  
+ Aufputzgehäuse 069601L



069517L

IP 55 - IK 08. Einsätze werden mit Abdeckungen und Wippen geliefert und werden in einem Aufputzgehäuse oder Unterputzrahmen installiert.

Verp.-Einh.	Best.Nr.	Taster 10 A 250 V~
		IP 55 - IK 08. Steckklemmen
		<b>Taster mit Schließer-Kontakt</b>
10	069540L	● Grau
10	069810L	● Anthrazit
10	069630L	○ Ultraweiß
		<b>Taster mit Schließer-Kontakt mit Kontrollfunktion</b>
5	069533L	Geliefert mit einem 230 V LED-Aggregat Best.Nr. 069498L, muss mittels einer Anschlussklemme verbunden werden. ● Grau
		<b>Taster beleuchtet mit Schließer-Kontakt</b>
		Geliefert mit einer 230 V LED-Aggregat Best.Nr.069496L
5	069542L	● Grau
5	069813L	● Anthrazit
5	069632L	○ Ultraweiß
		<b>Taster mit Wechsel-Kontakt</b>
		NO + NC Kontakt
5	069541L	● Grau
5	069841L	● Anthrazit
5	069631L	○ Ultraweiß
		<b>Taster beleuchtet mit Wechsel-Kontakt</b>
		NO + NC Kontakt Geliefert mit einer 230 V LED-Aggregat Best.Nr. 069496L
5	069536L	● Grau
5	069816L	● Anthrazit
5	069826L	○ Beige
5	069616L	○ Ultraweiß
		<b>Taster beleuchtet mit Wechsel-Kontakt und Beschriftungsfeld</b>
		NO + NC Kontakt Geliefert mit einer 12 V LED-Aggregat Best.Nr. 069495L Kann auch mit einem 230 V LED-Aggregat Best.Nr. 069496L ausgestattet werden.
5	069544L	● Grau
5	069814L	● Anthrazit
5	069634L	○ Ultraweiß

# Plexo™ Einsätze für modulare Installation

## Schlüsselschalter, Zeitschalter

Verp.-Einh.	Best.Nr.	Schlüsselschalter 3 A - 250 V~ Ronis n° 455
		6 A – 250 V~; inkl. 2 Schlüssel Ronis Nr. 455; in allen Stellungen abziehbar, mit zwei Schließer Kontakte.
1	069534L	2 Positionen "0 – I" ● Grau
1	069535L	3 Positionen "I – 0 – II" ● Grau
		<b>Schlüsselschalter für DIN-Halbzylinder, 2 Positionen</b>
		IP 20 - IK 07 10 A - 250 V~ Muss mit dem Zylinderschloss Best.Nr. 069795 ausgestattet werden
		<b>Schlüsselschalter für DIN-Halbzylinder, 2 Positionen</b>
1	069706L	2-polig, Schlüssel in Mittelstellung abziehbar. zur Verwendung mit DIN-Halbzylinder Best.Nr. 069795 ● Grau
		<b>Jalousie Schlüsseltaster DIN-Halbzylinder, 3 Positionen</b>
1	069705L	Wechsel-Kontakt mit OFF Position, zur Verwendung mit DIN-Halbzylinder Best.Nr. 069795 ● Grau
		<b>Zylinderschloss verstellbar</b>
1	069795	Halbzylinder 40 mm, gleiche Schließungen Geliefert mit 3 Schlüsseln.
		<b>Zeitschalter ausschaltverzögert, beleuchtet</b>
		IP 55 - IK 07 Schraubklemmen, 2-Leiter-Anschluss Nach dem Abschalten läuft die Last für die eingestellte Zeit nach (25 Sek. bis 15 Min.). Für folgende Lasten geeignet: – Glüh- und 230 V HV-Halogenlampen: 1000 W – NV-Halogenlampen mit elektronischem oder konventionellem Transformator: 400 W – Leuchtstofflampen mit Vorschaltgerät: 400 W – LED- oder Kompaktleuchtstofflampen: 400 W – Motoren/Ventilatoren: 250 W – Heizung 1840 W (ohmscher Widerstand) Enthält eine bereits integrierte LED zum Beleuchten des Schalters.
1	069504L	● Grau
1	069804L	● Anthrazit
1	069604L	○ Ultraweiß
		<b>Dämmerungsschalter</b>
1	069517L	IP 55 - IK 08 Schraubklemmen Schaltet einen Beleuchtungskreis "EIN" und "AUS" in Abhängigkeit von den Lichtverhältnissen (Einbruch der Nacht, Tagesanbruch) Für folgende Lasten geeignet: - Glüh- und 230 V HV-Halogenlampen: 1000 W - Leuchtstofflampen mit Vorschaltgerät: 400 W - LED: 400 W Helligkeitsschwellwert: 5 - 1275 Lux

# Plexo™ Einsätze für modulare Installation

## Bewegungsmelder



069520LA



040149



069520L

Verp.-Einh.	Best.Nr.	Bewegungsmelder (erhältlich Q1/2024)
1	069520LA	<p>Zum automatischen Schalten von Verbrauchern bei Detektion von Personen (Wärmequellen) innerhalb des Erfassungsbereiches. Ausgestattet mit elektronischem Überspannungs- und Kurzschlusschutz.</p> <ul style="list-style-type: none"> <li>- Erfassungsbereich: 120°</li> <li>- Nebenstellen tauglich</li> <li>- ohne Handschalter</li> <li>- Kompatibel mit allen Lampentypen</li> <li>- Detektionsreichweite: 8 m variabel</li> <li>- Ausschaltverzögerung: 5 Sek. – 30 Min.</li> <li>- Helligkeitsschwellwert: 5 – 1275 Lux</li> <li>- 4 Stufen der Empfindlichkeitseinstellung</li> <li>- Standby Verbrauch 0,01W</li> </ul> <p><b>2-Leiter Bewegungsmelder</b> 2-Leiteranschluss (ohne N-Leiter) mit Schraubklemme</p> <p>Für folgende Lastarten geeignet:</p> <ul style="list-style-type: none"> <li>- LEDs: 2 bis 100W</li> <li>- Kompaktleuchtstofflampen: 2 bis 100 W</li> <li>- Halogenlampen, Glühbirnen: 2 bis 150 W</li> <li>- LEDs, Kompaktleuchtstofflampen, Halogenlampen, Leuchtstofflampen mit ferromagnetischem oder elektronischem Vorschaltgerät: 2 bis 150 W</li> </ul> <p>Über den Nebenstelleneingang lassen sich über einen Taster (Öffner-Kontakt) max. 10 Melder ansteuern. Bei parallelgeschalteten Sensoren (max. 3) erhöht sich die Minimallast (siehe Datenblatt).</p>
1	069522LA	<p><b>3-Leiter Bewegungsmelder</b> 3-Leiteranschluss (mit N-Leiter) mit Schraubklemme</p> <p>Für folgende Lastarten geeignet:</p> <ul style="list-style-type: none"> <li>- LEDs: 0 bis 500W</li> <li>- Kompaktleuchtstofflampen: 0 bis 500 W</li> <li>- Halogenlampen, Glühbirnen: 2000 W</li> <li>- LEDs, Kompaktleuchtstofflampen, Halogenlampen, Leuchtstofflampen mit ferromagnetischem oder elektronischem Vorschaltgerät: 1000 W.</li> </ul> <p>Über den Nebenstelleneingang lassen sich über einen Taster max. 10 Melder ansteuern. Parallelschaltung mehrerer Bewegungsmelder möglich (max. 10) Bei der Master/Slave Installation, lassen sich über einen Master 10 Slaves steuern.</p>
1	040149	<p><b>Kompensator</b> Ermöglicht eine Kompatibilität von elektronischen 2-Draht Lichtsteuerungen ohne Neutralleiter mit allen Leuchtmitteln (LEDs; Kompaktleuchtstofflampen; Halogenlampen, Glühbirnen; LEDs, Kompaktleuchtstofflampen, Halogenlampen, Leuchtstofflampen mit ferromagnetischem oder elektronischem Vorschaltgerät).</p> <p>Standby Verbrauch: 1.2 W</p>

Verp.-Einh.	Best.Nr.	Bewegungsmelder
		<p>Zum automatischen Schalten von Verbrauchern bei Detektion von Personen (Wärmequellen) innerhalb des Erfassungsbereiches. Ausgestattet mit elektronischem Überspannungs- und Kurzschlusschutz.</p> <ul style="list-style-type: none"> <li>- Erfassungsbereich: 120°</li> <li>- Detektionsreichweite: 8 m fix</li> <li>- Helligkeitsschwellwert: 5 - 1275 Lux</li> <li>- Ausschaltverzögerung: 10 Sek. - 10 Min.</li> </ul>
	069520L	<p><b>Einsatz Bewegungsmelder 2-Leiter IP 55 - IK 07</b> 2-Leiteranschluss (ohne N-Leiter) Für folgende Lastarten geeignet:</p> <ul style="list-style-type: none"> <li>- Glüh- und HV-Halogenlampen: 3 - 250 W</li> <li>- LEDs, Leuchtstoff- und Kompaktleuchtstofflampen und NV-Halogenlampen mit elektronischem oder konventionellem Vorschaltgerät: 3 - 250 W</li> <li>- LED- oder Kompaktleuchtstofflampen: 3 - 100 W</li> </ul> <p>Parallelschaltung mehrerer Bewegungsmelder möglich. (max. 2 zusätzliche Sensoren) Die Einstellungen werden mittels Potentiometer durchgeführt.</p>
	069522L	<p><b>Einsatz Bewegungsmelder 400 W 3-Leiter IP 55 - IK 06</b> 3-Leiteranschluss (mit N-Leiter) Für folgende Lastarten geeignet:</p> <ul style="list-style-type: none"> <li>- Glüh- und HV-Halogenlampen: bis 400 W</li> <li>- LEDs, Leuchtstoff- und Kompaktleuchtstofflampen und NV-Halogenlampen mit elektronischem oder konventionellem Vorschaltgerät: bis 200 W</li> <li>- LED- oder Kompaktleuchtstofflampen: bis 50 W</li> </ul> <p>Parallelschaltung mehrerer Bewegungsmelder möglich. Die Einstellungen werden mittels Potentiometer durchgeführt.</p>

# Plexo™ Einsätze für modulare Installation

## Rollladen-/Jalousietaster



069629L



069508L

IP 55 - IK 08. Einsätze werden mit Abdeckungen und Wippen geliefert und werden in einem Aufputzgehäuse oder Unterputzrahmen installiert.

Verp.-Einh.	Best.Nr.	Rollladenschalter/-taster
		IP 55 - IK 06
		<b>Rollladen-/Jalousieschalter</b> mit elektrischer und mechanischer Verriegelung 6 AX - 250 V~ - 500 W max.
1	069538L	● Grau
1	069898L	● Anthrazit
1	069629L	○ Ultraweiß
		
		<b>Rollladen-/Jalousietaster</b> Jalousietaster für konventionelle Installation mit 2-Tasten-Bedienung AUF/ AB, Steckklemmen (SL) zum direkt Anschluss eines Rollladenmotors 6 A - 250 V~ - 500 W max.
1	069587L	● Grau
	+077028	○ Ultraweiß
		
		<b>Thermostate</b> IP 55 - IK 07 - 250 V~ Elektronische Thermostate zur Regulierung der Raumtemperatur. Mit Bedientaste zum Umstellen zwischen Heizen oder Kühlen, Drehregler zum Einstellen des Temperaturbereichs von +10 bis +30°C. Schaltausgang: 1 Schließer - Anschlussstyp: Schraubklemmen - Klemmenkapazität: 2 x 1,5 mm² flexibel oder fest - Abisolierungslänge: 6 mm
1	069508L	● Grau
		





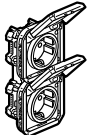
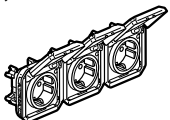

# Plexo™ Einsätze für modulare Installation

## Schutzkontakt Steckdosen, Kabelauslässe, Blindabdeckungen



069570L

IP 44 - IK 08. Schutzkontakt-Steckdose IP 44 bei geschlossenem Deckel IP 55. Einsätze werden mit Abdeckungen und Wippen geliefert und werden in einem Aufputzgehäuse oder Unterputzrahmen installiert.

Verp.-Einh.	Best.Nr.	Schutzkontakt-Steckdosen 16 A - 250 V~
		IP 44 - IK 08 mit Klappdeckel mit erhöhtem Berührungsschutz
		<b>Schutzkontakt-Steckdosen mit Steckklemmen</b>
10	069570L	● Grau
10	069871L	● Anthrazit
10	069640LB	○ Beige
10	069640L	○ Ultraweiß
		
		<b>Schutzkontakt-Steckdosen mit Schraubklemmen</b>
10	069571L	● Grau
10	069839L	● Anthrazit
10	069639L	○ Ultraweiß
		
		<b>Schutzkontakt Steckdose mit Steckklemmen und inkl. Schloss</b> ungleiche Schließung
1	069574L	● Grau
		
		<b>vorverdrahtete Schutzkontakt Steckdose 16 A - 250 V~</b> IP 44 - IK 08 Steckklemmen mit Klappdeckel mit erhöhtem Berührungsschutz
		<b>2-fach Schutzkontakt Steckdose, horizontal</b>
5	069576L	● Grau
5	069879L	● Anthrazit
5	069675L	○ Ultraweiß
		
		<b>2-fach Schutzkontakt Steckdose, vertikal</b>
5	069577L	● Grau
		
		<b>3-fach Schutzkontakt Steckdose, horizontal</b>
5	069578L	● Grau
		
		<b>Schutzkontakt-Steckdosen zum Aufladen von Elektrofahrrädern 16 A - 250 V~</b> IP 44 - IK 08 Steckklemmen erhöhter Berührungsschutz mit Fahrrad Symbol auf dem Klappdeckel
1	069886L	● Anthrazit
		

# Plexo™ Einsätze für modulare Installation

## Internationale Steckdosen



069828L

IP 55 - IK 08. Einsätze werden mit Abdeckungen und Wippen geliefert und werden in einem Aufputzgehäuse oder Unterputzrahmen installiert.

Verp.-Einh.	Best.Nr.	französische Steckdosen 16 A - 250 V~
		IP 55 - IK 08 mit Klappdeckel mit erhöhtem Berührungsschutz
		<b>Steckdosen mit Steckklemmen</b>
10	069551L	● Grau
10	069891L	● Anthrazit
10	069828L	○ Beige
10	069621L	○ Ultraweiß
		<b>Steckdosen mit Schraubklemmen</b>
10	069552L	● Grau
10	069840L	● Anthrazit
10	069624L	○ Ultraweiß



# Plexo™ Einsätze für modulare Installation

## RJ 45 Datendosen, Antennendosen, Mosaic™-Adapter, Sicherheitsfunktionen, Adapter Osmoz, Lichtsignale



069559L



069580L



069581L



069547L



069583L

IP 55 - IK 08. Einsätze werden mit Abdeckungen und Wippen geliefert und werden in einem Aufputzgehäuse oder Unterputzrahmen installiert.

Verp.-Einh.	Best.Nr.	RJ 45 Datendosen	Verp.-Einh.	Best.Nr.	Adapter für 2-modulige Mosaic Einsätze
5	069559L	IP 55 (mit geschlossenem Klappdeckel) - IK 08 ● Grau	10	069587L	<b>Adapter mit flexibler Membran</b> Ermöglicht die Installation von 2-moduligen Mosaic-Funktionen mit der Schutzart IP 55 (Einbautiefen müssen geprüft werden). Die Betätigung erfolgt durch ein Drücken auf die flexible Membran.
5	069569L	Kat. 6 <sub>A</sub> - STP			● Grau
5	069561L	Kat. 6 - FTP			
		<b>Antennendosen</b>			<b>Sicherheitsfunktionen 3 A - 250 V~</b>
		IP 55 (mit geschlossenem Klappdeckel) - IK 08 Für DVBT, UHD-TV, Satellit, Kabel-TV Geschirmtes Gehäuse Klasse A "LTE Ready" (Vermeidung von Funkstörungen 4 G). Einsätze für die Sternverkabelung sind Multiswitch geeignet	1	069547L	IP 55 - IK 07 Lieferung mit 4-sprachigem "Not-Aus" Label (gelbe Abdeckplatte, rote Taste) NOT-AUS-Taster, nicht rastend 1x Schließer
		<b>TV-R-SAT</b>	1	069548L	NOT-AUS Taster mit Schlüssel für die Rückstellung Schließer + Öffner
1	069558L	● Grau	1	069549L	inklusive Schlüsseln (2 Stück) Ronis n°455 Schlüssel abziehbar in 0-Position NOT-AUS Taster 1/4 Drehung, rastend Schließer + Öffner
		<b>Adapter für 2-modulige Mosaic Einsätze</b>			<b>Schaltkontakt Öffner AC15, 240 V, 3 A</b>
		Zum Einbau von Mosaic- Geräten in Feuchtraum Aufputzgehäuse und Feuchtraum Unterputzrahmen.	1	022901	Für Einbau in NOT-AUS-Schalter.
		<b>Abdeckung mit transparentem Klappdeckel</b>	1	022902	<b>Schaltkontakt Schließer AC15, 240 V, 3 A</b>
10	069580L	IP 55 (mit geschlossenem Klappdeckel) - IK 08			Für Einbau in NOT-AUS-Schalter.
10	069880L	● Grau			<b>Adapter für Osmoz Einsätze</b>
10	069838L	● Anthrazit	1	069568L	Zur Montage von Ø 22 mm Osmoz Befehls- und Meldegeräte mit Ring
10	069695L	● Beige			● Grau
10	069695L	○ Ultraweiß			
		<b>Adapter mit transparentem Klappdeckel verschließbar</b>			<b>Lichtsignal</b>
10	069579L	IP 55 (mit geschlossenem Klappdeckel) - IK 08			IP 55 - IK 08
10	069845L	Abschließbar mit Spezialwerkzeug Best.Nr. 091945	10	069583L	<b>Einsatz Lichtsignal</b>
		● Grau			Mit Schraubklemmen (SK), geeignet für den Anschluss von starren und flexiblen Leitern, 0,2 W oder 1 W durch Anschluss auswählbar, geliefert mit Einsatz und Abdeckung. LED-Farbe: Weiß
		● Anthrazit			Auszustatten mit einer der folgenden Abdeckhauben: Best.Nr. 069588L/89L/90L/91L
		<b>Schraubenschlüssel für versperrbaren Klappdeckel</b>			○ Grau/Ultraweiß
1	091945	Schraubenschlüssel für versperrbaren Klappdeckel Best.Nr. 069579L und 069845L. Zum Entfernen/Anziehen von vandalensicheren Schrauben.			
		<b>Adapter mit Klappdeckel</b>			<b>Haube für Lichtsignal</b>
10	069584L	IP 55 (mit geschlossenem Klappdeckel)- IK 08	5	069588L	○ Grau/Ultraweiß Haube
10	069830L	● Grau	5	069589L	○ transparente Haube
10	069684L	● Anthrazit	5	069590L	● grüne Haube
		○ Ultraweiß	5	069591L	● orange Haube
		<b>Adapter ohne Klappdeckel (IP 20)</b>	5	069591L	● rote Haube
10	069582L	● Grau			
		<b>Adapter für RJ45 Datendosen</b>			
		Gewährleistet eine IP 44 Schutz, bei einem bereits angeschlossenen Netzkabel. Muss mit Mosaic Einsätzen bestückt werden.			
1	069581L	● Grau			

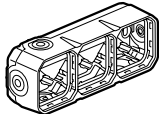
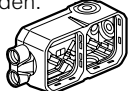





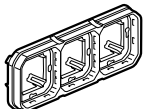
# Plexo™ Einsätze für modulare Installation

## Aufputzgehäuse und Unterputzrahmen



Feuchtraum Aufputzgehäuse und Feuchtraum Unterputzrahmen geeignet zur Aufnahme von modularen Einsätzen. Montage in Aufputzgehäuse und Unterputzrahmen vertikal und horizontal 1- bis 3-fach möglich. Wichtig: die Bohrlochabstände von Plexo sind kompatibel mit Plexo Classic.

Verp.-Einh.	Best.Nr.	1-fach Aufputzgehäuse mit Membrandichtungen
10	069651L	<ul style="list-style-type: none"> <li>● Grau</li> <li>● Anthrazit</li> <li>○ Beige</li> <li>○ Ultraweiß</li> </ul> 
10	069601L	
10	069863L	
10	069689L	
		<b>1-fach und 2-fach Aufputzgehäuse mit Membrandichtungen</b>
		Keine Trennstege im Gehäuse, um die Verkabelung zu erleichtern und die Installation von vorverdrahteten Steckdosen zu ermöglichen.
		<b>2-fach Gehäuse mit Membran horizontal und vertikal</b>
		mit 3 Kabeleinführungen (Membran für 1-fach Einführung) sowie eine Kabeleinführung mit Membran für 2-fach Einführung
5	069672L	<ul style="list-style-type: none"> <li>● Grau</li> <li>● Anthrazit</li> <li>○ Beige</li> <li>○ Ultraweiß</li> </ul> 
5	069602L	
5	069867L	
5	069690L	
		<b>3-fach Gehäuse mit Membran horizontal und vertikal</b>
		mit 4 Kabeleinführungen (Membran für 1-fach Einführung) sowie eine Kabeleinführung mit Membran für 2-fach Einführung
5	069680L	<ul style="list-style-type: none"> <li>● Grau</li> <li>● Anthrazit</li> <li>○ Ultraweiß</li> </ul> 
5	069603L	
5	069688L	
		<b>Aufputzgehäuse mit Kabeleinführung PG oder ISO</b>
10	069652L	<ul style="list-style-type: none"> <li>● Grau</li> <li>● Anthrazit</li> <li>○ Ultraweiß</li> </ul> 
10	069656L	
10	069628L	
10	069686L	<ul style="list-style-type: none"> <li>● Anthrazit</li> <li>○ Ultraweiß</li> </ul> 
10	069686L	
10	069846L	<ul style="list-style-type: none"> <li>● Grau</li> </ul> 
10	069846L	
		<b>2-fach Aufputzgehäuse mit ISO 20, mit 2 Kabeleinführungen</b>
		horizontale und vertikale Montage Die 2-fach ISO Kabeleinführung kann auch auf den anderen Auslass montiert werden.
5	069668L	<ul style="list-style-type: none"> <li>● Grau</li> <li>● Anthrazit</li> <li>○ Ultraweiß</li> </ul> 
5	069610L	
5	069866L	

Verp.-Einh.	Best.Nr.	Feuchtraum Unterputzrahmen
		Zur Aufnahme von Plexo modular Einsätzen.
		<b>1-fach</b>
		Kann mit Spreizkrallen ausgerüstet werden Best. Nr. 069796L/97L
10	069681L	<ul style="list-style-type: none"> <li>● Grau</li> <li>● Anthrazit</li> <li>○ Beige</li> <li>○ Ultraweiß</li> </ul> 
10	069606L	
10	069890L	
10	069692L	
		<b>1-fach mit Spreizkrallen</b>
10	069682L	<ul style="list-style-type: none"> <li>● Grau</li> <li>● Anthrazit</li> <li>○ Ultraweiß</li> </ul> 
10	069609L	
10	069693L	
		<b>2-fach - horizontal und vertikal</b>
5	069683L	<ul style="list-style-type: none"> <li>● Grau</li> <li>● Anthrazit</li> <li>○ Beige</li> <li>○ Ultraweiß</li> </ul> 
5	069607L	
5	069853L	
5	069694L	
		<b>3-fach - horizontal und vertikal</b>
5	069687L	<ul style="list-style-type: none"> <li>● Grau</li> <li>● Anthrazit</li> <li>○ Ultraweiß</li> </ul> 
5	069608L	
5	069698L	
		<b>Spreizkrallen</b>
		Set besteht aus: Set 2x Spreizkrallen mit Abstandshalter Spreizkralle Spreizkralle lange Version
50	069796L	<ul style="list-style-type: none"> <li>○ Ultraweiß</li> </ul>
50	069797L	
		<b>Blindmodule</b>
10	069537L	<ul style="list-style-type: none"> <li>● Grau</li> <li>● Anthrazit</li> <li>○ Beige</li> <li>○ Ultraweiß</li> </ul>
10	069837L	
10	069847L	
10	069637L	

# Plexo™ Zubehör

## Einführungen, LED-Aggregate, Zubehör



069596L



069599L



069665L



069660L



069650L



999890



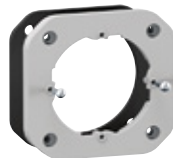
069496L



069498L



069495L



069597L

Verp.-Einh.	Best.Nr.	Membran Einführungen
10	069596L	<b>Membran 1-fach Einführung - Ø bis 25 mm</b> ● Grau
10	069599L	<b>Membran 2-fach Einführung - Ø bis 12.5 mm</b> ● Grau
10	069665L	<b>Verbinder</b> Verbinder für die Kombination von zwei Aufputzgehäusen ● Grau
<b>Kabeleinführung ISO und PG</b> Für Aufputzgehäuse mit Ausnahme von der Best. Nr. 069653L		
10	069660L	<b>1-fach Einführung ISO 20</b> ● Grau
10	069663L	● Anthrazit
10	069662L	○ Ultraweiß
10	069648L	<b>1-fach Einführung PG 16</b> ● Grau
10	069670L	<b>2-fach Einführung ISO 20</b> ● Grau
10	069673L	● Anthrazit
10	069671L	○ Ultraweiß
10	069650L	<b>2-fach Einführung PG 16</b> ● Grau
10	069653L	<b>Kabeldichtung PG 16 für 7 bis 14 mm</b> Ø7 bis 14 mm
<b>LED-Aggregate</b>		
5	069496L	230 V~ - 0.2 mA - blau - beleuchtete Funktion
5	069498L	230 V~ - 2 mA - blau - Kontroll-Funktion
5	069495L	12 bis 48 V~ - 2.6 mA (48 V~) - blau
<b>Schrauben Abdeckungen</b>		
10	069598L	Schrauben Abdeckungen für Montageschrauben ● Grau

Verp.-Einh.	Best.Nr.	Befestigungsmaterial
		<b>WDS Systemdosen für Wärmedämmverbundsystem (erhältlich Q1/2024)</b> Die WDS70 Systemdose ist speziell für thermisch isolierte Gebäudefassaden wie z. B. XPS, EPS entwickelt worden und dient als Trägerplattformen für elektrotechnische Komponenten wie z. B. Schalter, Steckdose etc. Der Vorteil dieser flexiblen WDS70 Systemdose gegenüber starre Trägerelemente sind die geringeren Kosten pro installierter Einheit. Des Weiteren sind auch mehrfach Kombinationen möglich, durch ein einfaches Ausbrechen des Rahmens. Durch die kraftschlüssige Montage mit der Trägerplatte sowie von glasfaserverstärktem Kunststoff (GFK) wird eine sehr hohe Haltekraft und Stabilität der Systemdose gewährleistet. Dabei ist die Wandstärke des Rahmens so bemessen, dass es ein problemloses verspachteln und verputzen erlaubt. Der fachgerechte Einbau dieses Systems ermöglicht eine schnelle, flexible und winddichte Installation in der Gebäudehülle und trägt zur Minimierung des Wärmeverlustes bei. - speziell entwickelt für die Verwendung an thermisch isolierten Gebäudefassaden wie z. B.: EPS, XPS, Dämmwolle, etc. - mehrfach Kombinationsmontage durch Zusammenstecken einzelner Systemdosen möglich (z. B. 2 x 999890) (Montageabstand von 71 mm ist damit sichergestellt) - „Wind Dichtheit“ wird durch ein fachgerechtes Einschäumen sichergestellt - Montagenägeln zur Vorfixierung sind ausbrechbar und befinden sich direkt am Produkt - sehr hohe Haltekraft, durch eine kraftschlüssige Verbindung mit der Trägerplatte - maximale Stabilität durch faserverstärktes Material - vier um 90° versetzte Möglichkeiten für eine Schraubbefestigung von Geräten - sehr großer und dünner umlaufender Montagerahmen, damit kann die Dose problemlos verspachtelt und verputzt werden - vorgeprägte Markierungen für exakte Positionierung - Rohrdurchführung Ø 20 und Ø 25 mm - Produktempfehlung für Montageschaum: Fabrikat Ramsauer Type 815
1	999890	WDS70 Systemdose
2	999892	Bohrer Ø 100 mm für WDS70
10	069597L	<b>Montagezubehör für dünne Wände</b> Befestigungsrahmen, es wird keine Installationsdose benötigt.

# Green'up™ Steckdose

## Elektrofahrzeugen und Plug-in Hybridfahrzeugen



069785L



069885L

Zum sicheren Laden von aufladbaren Elektrofahrzeugen und Plug-in Hybridfahrzeugen mit Ladekabel für Mode 2 (kompatibel zu Mode 1) Steckdose jeweils über ein 3 m 2,5 mm<sup>2</sup> Kabel absichern mit FI/LS-Schalter 1-polig+N, C-Kennlinie, Bemessungsstrom 16A, Bemessungsfehlerstrom 30 mA, Typ A oder Typ F. Verstärkte Steckdosen mit oberflächenbehandelten Metallkontakten, mit Schraubanschlussklammern, Einphasig - 230 V ~, inklusive Green'Up Montagerahmen Best.Nr. 090478 zum Aufhängen der Fahrzeugladekabel-Kontrollbox (ICCB). Steckdose zum Aufladen von einem Elektrofahrzeug, Konform IEC 60884-1. Empfohlene Montagehöhe 1,00 - 1,20 m ab fertigem Fußboden.

Verp.-Einh.	Best.Nr.	<b>Schutzkontakt-Steckdose 16 A EV - Mode 1 und Mode 2, für Elektrofahrzeuge</b>
		Geeignet für die Installation im privaten Bereich Steckdose mit Klappdeckel Geeignet für die Installation im privaten Bereich, Steckdose mit Klappdeckel, Lieferung komplett mit Einsatz und Gehäuse.  <b>IP 44 - IK 08 - 16 A - 230 V~ - Plexo</b> mit Steckklemmen mit Klappdeckel mit erhöhtem Berührungsschutz ● Anthrazit
1	069708L	Komplettgerät Feuchtraum Aufputz
1	069818L	Modulare Installation, Einsatz wird mit Abdeckungen geliefert und wird in einem Aufputzgehäuse oder Unterputzrahmen installiert.
		
		
		<b>Halterung</b>
1	069494L	Halterung für das Ladekabel










# Plexo™ with Netatmo

## Licht- und Rollladensteuerung, Steckdosen



Zum Steuern Ihrer Installation von Zuhause und unterwegs (Licht, Rollläden und Haushaltsgeräte mittels Funk-Steckdosen) durch Verwendung eines Smartphones mit der App HOME + CONTROL und/oder sprachgesteuert mittels Sprachassistenten. Zur Erweiterung der Gateways können jederzeit die Einzelprodukte der Installation hinzugefügt werden. Ein WLAN-Netzwerk 2,4 GHz mit Internetzugang wird benötigt. IP 55 - IK 08. Einsätze werden mit Abdeckungen und Wippen geliefert. Aufputzgehäuse, Unterputzrahmen und Zubehör finden Sie auf den vorherigen Seiten.

Verp.-Einh.	Best.Nr.	Vernetzter Schalter mit Dimmeroption
1	069875L	<p>Die Steuerung kann lokal, über Funksender, über die App von unterwegs oder mittels Sprachassistenten erfolgen. Die Dimmerfunktion sowie die LED-Anzeige für Beleuchtung/Kontroll wird mit der App HOME + CONTROL aktiviert. Kann mit bis zu 20 Funksendern ...with Netatmo gekoppelt werden. Für Auf- oder Unterputzmontage mittels entsprechendem Aufputzgehäuse bzw. Unterputzrahmen.</p> <p><b>Schalter/Dimmer ohne Neutralleiter 5 - 125 W LED</b> Inkl. Kompensator (Best.Nr. 040149) für die Kompatibilität mit allen Lasten (bei LEDs: dimmbare Varianten notwendig).</p> <p>● Grau ● Anthrazit</p> 
1	069895L	
1	069876L	<p><b>Schalter/Dimmer mit Neutralleiter 150 W LED</b></p> <p>● Grau ● Anthrazit</p> 
1	069896L	
1	069874L	<p><b>Batterieloser Lichtschalter</b></p> <p>Extra-flacher Funk-Wandsender für Beleuchtung mit innovativer batterieloser Technologie. Zum Steuern von Funk-Steckdosen, Funk-Mikromodulen, Kabelauslässen und/oder Funk-Lichtschaltern. Auslieferung als Komplettgerät mit 4 wiederverwendbaren Klebestreifen zur Befestigung des Senders auf jeder Oberfläche.</p> <p><b>Batterieloser Lichtsender 1-fach</b></p> <p>● Grau ● Anthrazit ○ Beige ○ Ultraweiß</p> <p><b>Batterieloser Lichtsender 2-fach</b></p> <p>● Grau ● Anthrazit ○ Beige ○ Ultraweiß</p>  
1	069894L	
1	069893L	
1	069884L	

Verp.-Einh.	Best.Nr.	Batterieloser Rollladenschalter
1	069873L	<p>Extra-flacher Funk-Wandsender für Rollläden und Jalousien mit innovativer batterieloser Technologie. Zur Ansteuerung von vernetzten Rollladenschaltern – einzeln, gruppenweise oder zentral. Auslieferung als Komplettgerät mit 4 wiederverwendbaren Klebestreifen zur Befestigung des Senders auf jeder Oberfläche.</p> <p>● Grau ● Anthrazit</p> 
1	069883L	
1	069877L	<p><b>Vernetzte Steckdose 16 A</b></p> <p>Schaltbare Funk-Steckdose 16 A (3680 W) mit integrierter Sicherung gegen Überlast. Die Steckdose dient zum Schalten von elektrischen Verbrauchern und misst außerdem den aktuellen und gesamten Stromverbrauch. Des Weiteren können konfigurierbare Nachrichten bzgl. Verbrauch oder Fehlermeldung versendet werden. Sie ist kompatibel mit allen Elektrogeräten und besonders für große Haushaltsgeräte hervorragend geeignet. Die Steuerung kann über Funksender, über die App von unterwegs oder mittels Sprachassistenten erfolgen. Für Auf- oder Unterputzmontage mittels entsprechendem Aufputzgehäuse bzw. Unterputzrahmen. Automatische Steckklemmen. Konfigurierbare LED-Anzeige als Kontrollfunktion.</p> <p>● Grau ● Anthrazit ○ Ultraweiß</p> 
1	069897L	
1	069887L	
1	412181	<p><b>Reiheneinbau-Gateway</b></p> <p>Zum Erstellen einer vernetzten Installation, welche das Steuern und Überwachen der Elektroinstallation über das Smartphone ermöglicht. Inhalt:</p> <p>- 1 Funk-Gateway für Reiheneinbau-Montage mit 2 Teilungseinheiten DIN. <b>Info:</b> Das Gateway wird nicht benötigt, wenn bereits ein vernetztes Unterputz-Gateway verwendet wird.</p> <p><b>Anmerkung:</b> Achten Sie darauf, dass eine gute WLAN-Verbindung zum Router gewährleistet ist.</p> 

**Hinweis:** Statt des Reiheneinbau-Gateways können auch Unterputzvarianten anderer vernetzter Schalterprogramme zum Einsatz kommen. Siehe Legrand Gesamtkatalog oder Broschüre „Mein Zuhause einfach vernetzt“.

# Notizen

A series of horizontal dotted lines spanning the width of the page, intended for taking notes.

# Notizen

A series of horizontal dotted lines for writing notes.

# Notizen

A series of horizontal dotted lines spanning the width of the page, intended for taking notes.

**Legrand GmbH**

Am Silberg 14  
59494 Soest

T 0 29 21/104-0  
[www.legrand.de](http://www.legrand.de)

**Verkaufsservice**

T 0 29 21/104-0  
[de-verkaufsservice@legrand.de](mailto:de-verkaufsservice@legrand.de)

**Legrand Austria GmbH**

Floridsdorfer Hauptstraße 1  
1210 Wien

T 01 277 62  
[www.legrand.at](http://www.legrand.at)

**Verkaufsservice**

T 01 277 62 100  
[legrand.verkauf@legrand.at](mailto:legrand.verkauf@legrand.at)

Legrand behält sich das Recht vor, die erforderlichen technischen Änderungen oder Verbesserungen an den Produkten vorzunehmen und die erwähnten Maße ohne vorherige Mitteilung zu ändern.

W23035  
© Legrand 08/2024

