

Self-Check

DIY



GARDENA[®]

Mähroboter SILENO/SILENO+



Self-Check

Checkliste SILENO/SILENO+

Nr.	Kontrolle/Maßnahme	OK
1	Kontrolle des Akku-Zustandes	
2	Winterladung des Akkus	
3	Reinigung und Aufbewahrung der Ladestation	
4	Reinigung des Messertellers und Austausch der Messer	
5	Kontrolle der Ladebleche am Mähroboter	
6	Reinigung des Mähroboters <ul style="list-style-type: none">• Mäher und Haube• Innen- und Außenseite der Antriebsräder• Bereich um die Vorderräder	
7	Aufbewahrung	



Self-Check

Checkliste SILENO/SILENO+

Nachfolgend eine schrittweise Erläuterung der einzelnen, in der Checkliste vermerkten Punkte.

1. Akku-Check:

- Lassen Sie den Mähroboter im manuellen Betriebsmodus „Nebenbereich“ mähen, bis die Batterie vollständig entladen ist. Bei leerer Batterie bleibt der Mähroboter auf der Rasenfläche stehen
- Laden Sie Ihren Mähroboter vollständig im Betriebsmodus „Nebenbereich“ auf.
- Halten Sie die Taste „0“ für 5 Sekunden gedrückt.
- Wählen Sie „Info“.
- Wählen Sie „Batterie“.
- Der Ladestand einer vollgeladenen Batterie sollte zwischen 1200 mAh und 1600 mAh liegen.

Mit zunehmender Lebensdauer sinkt die Batteriekapazität. Wenn die angezeigte Batteriekapazität ca. 1200 mAh oder weniger beträgt, ist die Batterie vermutlich schwach und muss ersetzt werden.

2. Winterladung:

Laden Sie den Mähroboter vollständig auf und nehmen Sie ihn aus der Ladestation. Eine vollständige Ladung dauert ca. 60 Minuten.

3. Reinigung und Aufbewahrung der Ladestation im Winter

Die Ladestation kann im Winter draußen bleiben. Voraussetzung ist, dass diese am Stromnetz angeschlossen bleibt.

Alternativ muss das Netzgerät und die Ladestation demontiert und an einem trockenen und frostfreien Ort gelagert werden. Hierzu reinigen Sie die Ladestation indem Sie das Begrenzungs- und Leitkabel, sowie das Niederspannungskabel abstecken. Befreien Sie die Ladestation von Schmutz, Laub und Gras (z.B. mit einer Bürste). Verwenden Sie niemals einen Gartenschlauch oder gar Hochdruckreiniger. Kontrollieren Sie die Ladestation zusätzlich auf mechanische Beschädigungen.

Schützen Sie die Kabelenden (Begrenzungs- und Leitkabel) samt Anschlussklemmen vor Korrosion, indem Sie diese in ein mit Fett gefülltes Tütchen packen und dies fest zuschnüren. Das Begrenzungs- und Leitkabel kann in der Erde verbleiben.

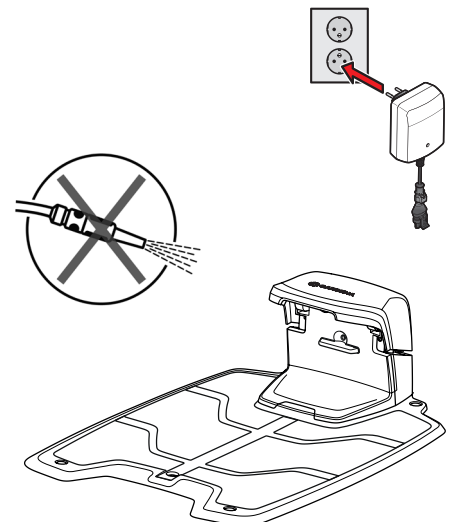
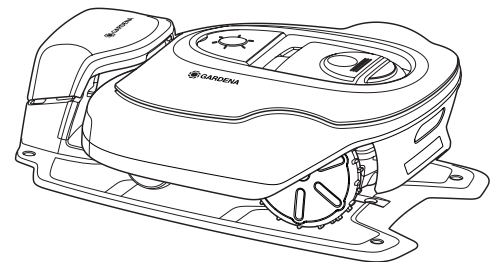
Tipp: Verwenden Sie hierzu am besten unsere Winter-Schutzbox für Kabel Art. Nr. 4056-20.



BATTERIE

Spannung	20,5 V
Ladungen	625
Ladestatus	1598 mAh
Strom	12 mA
Temp.	24,8 °C
Kapazität	1600 mAh

60 min



Self-Check

Checkliste SILENO/SILENO+

4. Reinigung Messerteller und Austausch der Messer:

Es ist wichtig, dass der Messerteller leicht und unbehindert rotieren kann.

Austausch der Messer:

1. Stellen Sie den Hauptschalter auf Position 0.
2. Drehen Sie den Mähroboter um und legen Sie ihn auf eine weiche und saubere Unterlage (z.B. Handtuch). So vermeiden Sie Beschädigungen des Gehäuses und der Displayabdeckung.

3. Ziehen Sie Schutzhandschuhe an.

4. Lösen Sie die Schrauben und entfernen Sie die Messer.

Achtung: hierfür keinen Akku-Schrauber verwenden – Verletzungsgefahr!

5. Reinigen Sie den Messerteller (z.B. mit einer feuchten Spülbürste). Auch hier bitte niemals Gartenschlauch oder gar Hochdruckreiniger verwenden.

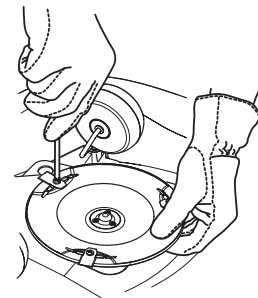
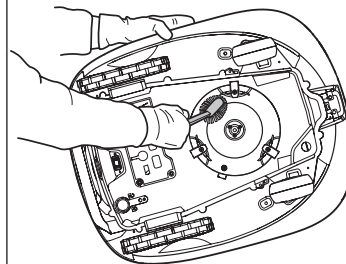
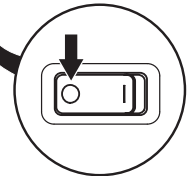
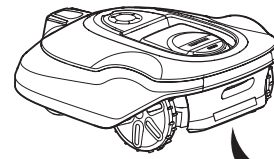
6. Neues Messer mit neuer Schraube handfest anziehen.

Tipp: Verwenden Sie hierzu am besten unser Wartungs- und Reinigungsset Art. Nr. 4067-20



5. Kontrollieren Sie die Ladebleche

des Mähroboters und der Ladestation auf Korrosion. Sollte eine Korrosion festzustellen sein, nehmen Sie ein feines Schmirgelpapier und entfernen Sie diese.



Self-Check

Checkliste SILENO/SILENO+

6. Reinigung des Mähroboters:

- Mäher und Haube
- Innen- und Außenseite der Antriebsräder
- Bereich um die Vorderräder

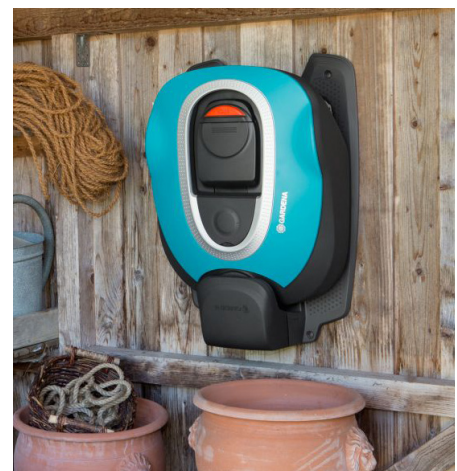
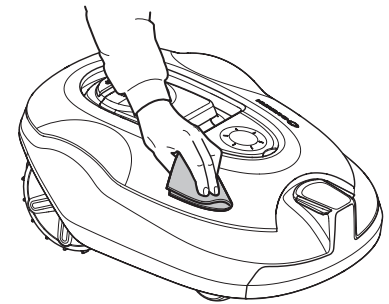
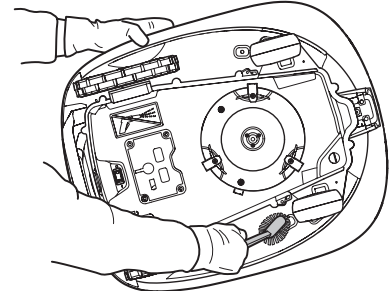
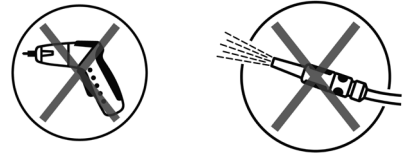
ACHTUNG: Öffnen Sie den Mähroboter nicht weiter, als in den nachfolgenden Schritten beschrieben. Durch eine fehlerhafte Montage können Schäden entstehen, die nicht durch die Garantie abgedeckt sind.

1. Schalten Sie den Mäher am Hauptschalter aus.
2. Drehen Sie den Mähroboter um und legen ihn auf eine weiche und saubere Unterlage (z.B. Handtuch). So vermeiden Sie Beschädigungen des Gehäuses und der Displayabdeckung.
3. Befreien Sie nun den Mäher, die Haube und die Räder von Schmutz, Laub und Gras (z.B. mit einer Bürste). Verwenden Sie auch hier niemals einen Gartenschlauch oder gar Hochdruckreiniger.

7. Aufbewahrung des Mähroboters

Bewahren Sie den Mähroboter, die Ladestation und das Netzgerät an einem trockenen, frostfreien Ort auf. Nicht geeignet sind: unbeheizte Garagen oder Gartenhütten. Benutzen Sie möglichst die Originalverpackung.

Tipp: Verwenden Sie die Wandhalterung Art. Nr. 4042-20 für eine platzsparende Aufbewahrung des Mähroboters und der Ladestation.



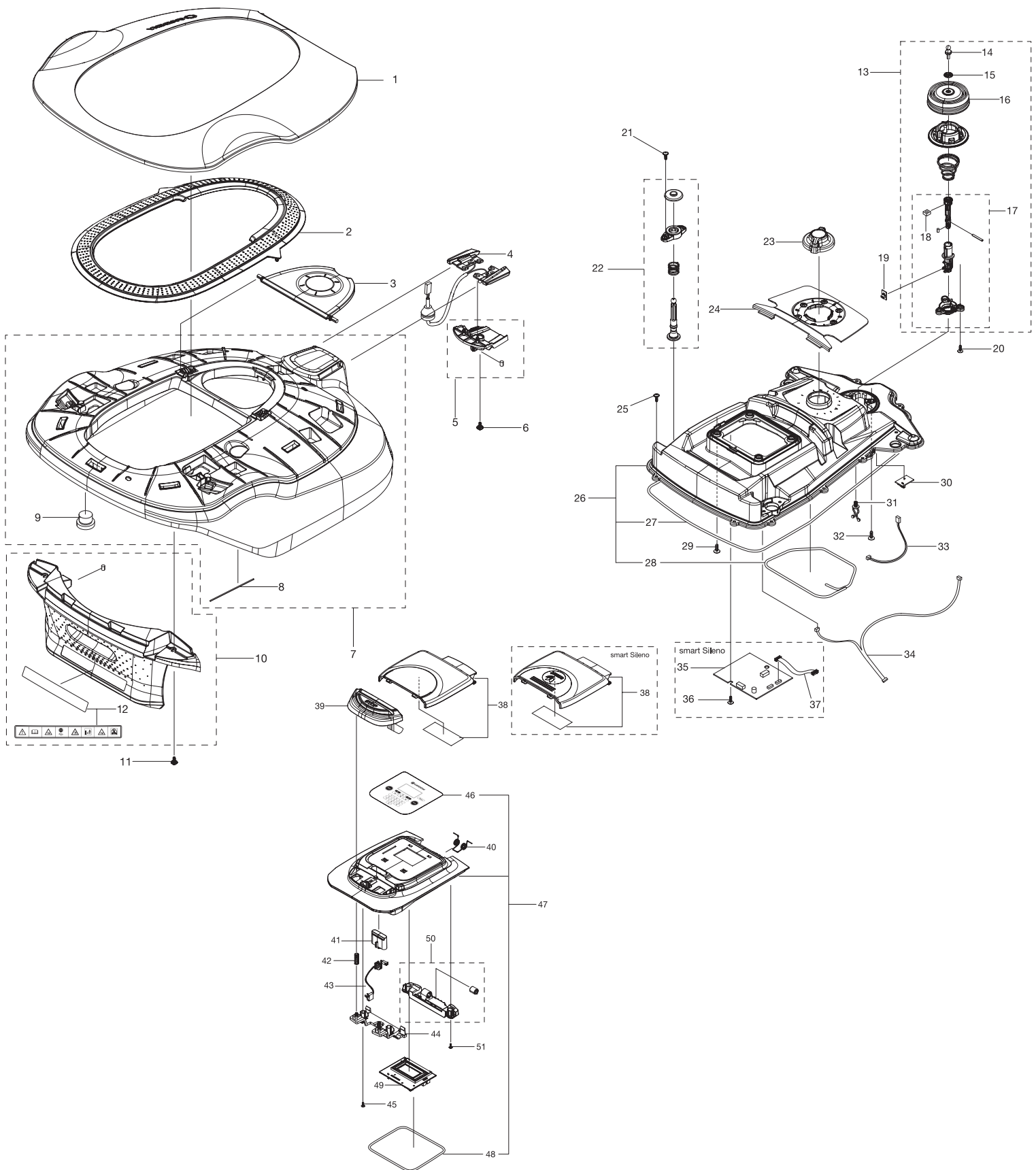
Falls Sie Fragen zum Self-Check Ihres Mähroboters haben, oder weitere Informationen benötigen, erreichen Sie uns unter:

GARDENA Service
Hans-Lorensen-Straße 40
89079 Ulm

Telefon (07 31) 490-6419
Telefax (07 31) 490-389
service@gardena.com

Self-Check

Ersatzteil-Zeichnung SILENO/SILENO+



Self-Check

Ersatzteil-Zeichnung SILENO/SILENO+

