

Tool Rebels auf Bikes: Schraubwerkzeuge von Wera.





Bicycle Set Torque 1



Serie 7400 Kraftform Pistolengriff, einstellbare Drehmomentschraubendreher (3,0-8,8 Nm) mit Rapidaptor Schnellwechselfutter



16-teilig; in oberflächenschonender, kompakter textiler Box mit hoher Robustheit. Geringes Volumen und Gewicht für vereinfachte Mobilität.

1 Click-Torque A 5 Drehmomentschlüssel mit Umschaltknarre mit 1/4"-Vierkant-Antrieb, Messbereich 2,5 Nm-25 Nm, Genauigkeit ± 4 % vom eingestellten Wert, gemäß DIN EN ISO 6789-1:2017-07, für den Rechtsanzug, Umschaltknarre, 45 Zähne; einfache Einstellung und Sicherung des gewünschten Drehmomentwertes, mit hör- und fühlbarem Einrasten bei Erreichen der Skalenwerte (Feinskala nur in Newtonmetern), hör- und fühlbarer Auslösemechanismus bei Erreichen des eingestellten Drehmomentwertes, ergonomischer 2-Komponenten Griff, 4 Zyklop-Nüsse, 4 Zyklop Bitnüsse mit Haltefunktion für Innen-TORX®-Schrauben nach Spezifikation Acument Intellectual Properties, 7 Zyklop Bitnüsse mit Haltefunktion für Innensechskantschrauben; mit Take it easy Werkzeugfinder: Farbkennzeichnung nach Größen – zum einfachen und schnellen Finden des benötigten Werkzeugs

Anwendung: Geeignet für Bits mit 1/4"-Außensechskantantrieb nach DIN ISO 1173-C 6,3 und E 6,3 und Wera Anschluss-Reihen 1 und 4

Ausführung: Rapidaptor-Technologie mit rapid-in, rapid-out, rapid-spin, chuck-all und single-hand-Funktion

Präzision: ± 6 % (DIN EN ISO 6789). Numerische Drehmomentwert-Anzeige. Verlässliches Übrerrutschen und akustisches Signal bei Erreichen des eingestellten Drehmoments.

Griff: Kraftform Pistolengriff, mehrkomponentig

	Art.No.	Nm	Nm	mm	mm	mm
05074702001	7442	1/4"	3,0-6,0	0,25	150	100 4"
05074705001	7443	1/4"	4,0-8,8	0,40	150	100 4"

400 Hex Drehmomentindikator



Anwendung: Innensechskant-Schrauben

Messwert: 4,0 Nm, 5,0 Nm; fest voreingestellt

Präzision: ± 10 %. Verlässliches Übrerrutschen und akustisches Signal bei Erreichen des eingestellten Drehmoments.

Klinge: Rund

Ausführung: Hex-Plus, mattverchromt, Black Point Spitze

Griff: Querform, mehrkomponentig

	⊙	Nm	mm	mm	mm	mm	mm
05005080001		4,0	4,0	60	48	100	2 3/8"
05005081001		5,0	5,0	60	48	100	2 3/8"

400 TX Drehmomentindikator



Anwendung: Innen-TORX®-Schrauben

Messwert: 4,0 Nm, 5,0 Nm; fest voreingestellt

Präzision: ± 10 %. Verlässliches Übrerrutschen und akustisches Signal bei Erreichen des eingestellten Drehmoments.

Klinge: Rund

Ausführung: Mattverchromt, Black Point Spitze

Griff: Querform, mehrkomponentig

	⊕	Nm	mm	mm	mm	mm	mm
05005090001		TX 20	4,0	60	48	100	2 3/8"
05005091001		TX 25	5,0	60	48	100	2 3/8"

Einfach und sicher



Leichte Einstellung und Sicherung des gewünschten Drehmomentwertes; ablesbar auf Haupt- und Feinskala.

Einfache Einstellung



Mit hör- und fühlbarem Einrasten bei Erreichen der Skalenwerte.

Drehmomentindikatoren



Für Anwendungsfälle mit nicht veränderbarer, d. h. nicht manipulierbarer Drehmoment-Klingeneinheit.

Die wichtigen Angaben sind auf dem Werkzeug angebracht



Kennzeichnung des Griffs mit Schraubensymbol, Größe und Drehmoment und maximalem Lösemoment.



Click-Torque A 6 Set 1



20-teilig; in oberflächenschonender, kompakter textiler Box mit hoher Robustheit. Geringes Volumen und Gewicht für vereinfachte Mobilität.

1 Click-Torque Drehmomentschlüssel A 6 mit 1/4"-Innensechskant-Antrieb, Messbereich 2,5 Nm-25 Nm, Genauigkeit ±4 % vom eingestellten Wert, gemäß DIN EN ISO 6789-1:2017-07, für den Rechtsanzug, Umschaltknarre, 45 Zähne; einfache Einstellung und Sicherung des gewünschten Drehmomentwertes, mit hör- und fühlbarem Einrasten bei Erreichen der Skalenwerte (Feinskala nur in Newtonmetern), hör- und fühlbarer Auslösemechanismus bei Erreichen des eingestellten Drehmomentwertes, ergonomischer 2-Komponenten Griff, 6 Zyklop-Nüsse, 1 Zyklop-Verlängerung mit Schnelldrehhülse, kurz, 1 Adapter 1/4"-Außensechskant auf 1/4"-Außenvierkant, 11 Bits

05130110001	
Click-Torque A 6	1x 1/4", 2,5-25 Nm
851/4 TZ PH	1x PH 2x50
867/4 Z TORX®	1x TX 15x50; 1x TX 20x50; 1x TX 25x50; 1x TX 27x50; 1x TX 30x50; 1x TX 40x50
840/4 Z Hex-Plus	1x 3,0x50; 1x 5,0x50
870/1	1x 1/4"x25 ¹⁾
8794 SA	1x 1/4"x75,0
8790 HMA	1x 6,0x23,0; 1x 7,0x23,0; 1x 8,0x23,0; 1x 10,0x23,0; 1x 12,0x23,0; 1x 13,0x23,0
K240	1x 50,0x240,0

¹⁾Mit Kugel; für handbetätigte Steckschlüsseleinsätze

Drehmomentwerkzeuge



Wera Drehmomentwerkzeuge bieten einen drehmomentkontrollierten Schraubenanzug, um Schäden an Schraube oder Werkstück zu vermeiden und die Sicherheit der Schraubverbindung zu gewährleisten. Arbeitsintensives Ausbohren der Schraube und unproduktive Stillstandszeiten gehören

der Vergangenheit an. Auch wichtig, wenn Wiederholgenauigkeit gefragt ist. Mit ergonomischem Kraftform-Griff und deutlich hör- und spürbarem Klicksignal beim Erreichen des benötigten Drehmoments. Ohne aufwändige Wechselklingen. Statt Sonderklingen können gängige Bits nach C 6,3 und E 6,3 oder auch 1/4"-Nüsse verwendet werden.

Click-Torque A 6



Mit 1/4"-Sechskant-Antrieb.

Die Präzision liegt bei ±4 % gemäß DIN EN ISO 6789-1:2017-07.

Click-Torque A 6 Drehmomentschlüssel mit Umschaltknarre



Anwendung: Für den Rechtsanzug

Präzision: Genauigkeit ±4 % vom eingestellten Wert, gemäß DIN EN ISO 6789-1:2017-07

Ausführung: Mit 1/4"-Sechskant-Antrieb, Umschaltknarre, 45 Zähne; einfache Einstellung und Sicherung des gewünschten Drehmomentwertes, mit hör- und fühlbarem Einrasten bei Erreichen der Skalenwerte (Feinskala nur in Newtonmetern), hör- und fühlbarer Auslösemechanismus bei Erreichen des eingestellten Drehmomentwertes

Griff: Ergonomischer 2-Komponenten Griff

05075605001	
1/4"	2,5-25 0,10 1-18 290 121 42 25 11,5 11 27/64" 4 49/64" 1 21/32" 1" 7/16"

Click-Torque A 5 Drehmomentschlüssel mit Umschaltknarre



Anwendung: Für den Rechtsanzug

Präzision: Genauigkeit ±4 % vom eingestellten Wert, gemäß DIN EN ISO 6789-1:2017-07

Ausführung: Mit 1/4"-Vierkant-Antrieb, Umschaltknarre, 45 Zähne; einfache Einstellung und Sicherung des gewünschten Drehmomentwertes, mit hör- und fühlbarem Einrasten bei Erreichen der Skalenwerte (Feinskala nur in Newtonmetern), hör- und fühlbarer Auslösemechanismus bei Erreichen des eingestellten Drehmomentwertes

Griff: Ergonomischer 2-Komponenten Griff

05075604001	
1/4"	2,5-25 0,10 1-18 290 121 42 25 11,5 11 27/64" 4 49/64" 1 21/32" 1" 7/16"

Click-Torque B 1 Drehmomentschlüssel mit Umschaltknarre



Anwendung: Für den Rechtsanzug

Präzision: Genauigkeit ±3 % vom eingestellten Wert, gemäß DIN EN ISO 6789-1:2017-07

Ausführung: Mit 3/8"-Vierkant-Antrieb, Umschaltknarre, 45 Zähne; einfache Einstellung und Sicherung des gewünschten Drehmomentwertes, mit hör- und fühlbarem Einrasten bei Erreichen der Skalenwerte (Feinskala nur in Newtonmetern), hör- und fühlbarer Auslösemechanismus bei Erreichen des eingestellten Drehmomentwertes

Griff: Ergonomischer 2-Komponenten Griff

05075610001	
3/8"	10-50 0,25 8-36 360 140 47 35 16,5 14 11/64" 5 33/64" 1 27/32" 1 3/8" 5/8"

Click-Torque C 1 Drehmomentschlüssel mit Umschaltknarre



Anwendung: Für den Rechtsanzug

Präzision: Genauigkeit ±3 % vom eingestellten Wert, gemäß DIN EN ISO 6789-1:2017-07

Ausführung: Mit 1/2"-Vierkant-Antrieb, Umschaltknarre, 45 Zähne; einfache Einstellung und Sicherung des gewünschten Drehmomentwertes, mit hör- und fühlbarem Einrasten bei Erreichen der Skalenwerte (Feinskala nur in Newtonmetern), hör- und fühlbarer Auslösemechanismus bei Erreichen des eingestellten Drehmomentwertes

Griff: Ergonomischer 2-Komponenten Griff

		Nm	Nm	lb. ft.	mm	mm	mm	mm	mm	mm	mm	mm		
05075620001	1/2"	10-50	0,25	8-36	360	140	47	35	16,5	14 11/64"	5 33/64"	1 27/32"	1 3/8"	5/8"

Click-Torque X 1 Drehmomentschlüssel für Einsteckwerkzeuge



Anwendung: Für den Rechts- und Linksanzug

Präzision: Genauigkeit ±4 % vom eingestellten Wert, gemäß DIN EN ISO 6789-1:2017-07

Ausführung: Mit Aufnahme für austauschbare Einsteckwerkzeuge 9x12 mm; einfache Einstellung und Sicherung des gewünschten Drehmomentwertes, mit hör- und fühlbarem Einrasten bei Erreichen der Skalenwerte (Feinskala nur in Newtonmetern), hör- und fühlbarer Auslösemechanismus bei Erreichen des eingestellten Drehmomentwertes

Griff: Ergonomischer 2-Komponenten Griff

		Nm	Nm	lb. ft.	mm	mm	mm	mm	mm	mm	mm	mm		
05075651001	9x12	2,5-25	0,10	1-18	283	121	42	24	20	11 9/64"	4 49/64"	1 21/32"	15/16"	25/32"

Click-Torque X 2 Drehmomentschlüssel für Einsteckwerkzeuge



Anwendung: Für den Rechts- und Linksanzug

Präzision: Genauigkeit ±3 % vom eingestellten Wert, gemäß DIN EN ISO 6789-1:2017-07

Ausführung: Mit Aufnahme für austauschbare Einsteckwerkzeuge 9x12 mm; einfache Einstellung und Sicherung des gewünschten Drehmomentwertes, mit hör- und fühlbarem Einrasten bei Erreichen der Skalenwerte (Feinskala nur in Newtonmetern), hör- und fühlbarer Auslösemechanismus bei Erreichen des eingestellten Drehmomentwertes

Griff: Ergonomischer 2-Komponenten Griff

		Nm	Nm	lb. ft.	mm	mm	mm	mm	mm	mm	mm	mm		
05075652001	9x12	10-50	0,25	8-36	338	140	47	29	20	13 5/16"	5 33/64"	1 27/32"	1 9/64"	25/32"

7770 Einsteck-Maulschlüssel



Anwendung: Sechskant-Schraubenköpfe bzw. -Muttern

Antrieb: 9x12 mm; für Drehmomentschlüssel der Serie Click-Torque X und XP mit 9x12 mm Aufnahme

Ausführung: Geschmiedet, Chrom-Vanadium-Stahl, matt verchromt; mit Stiftsicherung

	mm	mm	mm	mm	mm
05078601001	8	39,0	22,0	22,0	5,0
05078603001	10	39,0	22,0	22,0	5,0
05078606001	13	41,0	24,0	30,0	7,0
05078608001	15	41,0	24,0	30,0	7,0



Antrieb 9x12 mm



Mit Aufnahme für austauschbare Einsteckwerkzeuge 9x12 mm.

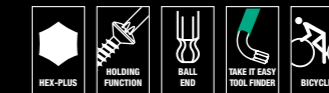
Mit Stiftsicherung



Die Stiftsicherung der Einsteckwerkzeuge ermöglicht sicheres Arbeiten und schnellen Werkzeugwechsel.



Bicycle Set 4



9-teilig, in Tasche

Anwendung: Innensechskant- und TORX®-Schrauben

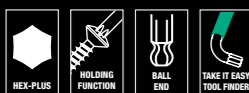
Ausführung: BlackLaser-Oberfläche, schlauchummantelt. Alle Winkelschlüssel sind durch ihre Farbcodierung und Größenkennzeichnung schnell zur Hand.

Abtrieb: 950 SPKL HF: Hex-Plus, Sechskant-Kugelkopf am langen Schenkel, mit Haltefunktion für Innensechskant-Schrauben; 950 SPKL: Hex-Plus, Sechskant-Kugelkopf am langen Schenkel, ohne Haltefunktion; 967 SXL HF: Mit Haltefunktion für TORX®-Schrauben nach Spezifikation Acument Intellectual Properties.

05004173001		
○	950 SPKL Multicolour	1x 2,0x101; 1x 2,5x112
○	950 SPKL HF Multicolour	1x 3,0x123; 1x 4,0x137; 1x 5,0x154; 1x 6,0x172; 1x 8,0x195
⊗	967 SXL TORX® HF Multicolour	1x TX 10x112; 1x TX 25x154



950/9 Hex-Plus Multicolour HF 1 Winkelschlüsselsatz, metrisch, BlackLaser, mit Haltefunktion



9-teilig, im zweikomponentigen Clip

Anwendung: Innensechskantschrauben

Ausführung: BlackLaser-Oberfläche, schlauchummantelt. Alle Winkelschlüssel sind durch ihre Farbcodierung und Größenkennzeichnung schnell zur Hand.

Abtrieb: Hex-Plus, Sechskant-Kugelkopf am langen Schenkel, mit Haltefunktion für Innensechskant-Schrauben, Größen: 1,5, 2,0 und 2,5 ohne Haltefunktion

05022210001		
○	950 SPKL Multicolour	1x 1,5x90; 1x 2,0x101; 1x 2,5x112
○	950 SPKL HF Multicolour	1x 3,0x123; 1x 4,0x137; 1x 5,0x154; 1x 6,0x172; 1x 8,0x195; 1x 10,0x224

950/9 Hex-Plus Multicolour 2 Winkelschlüsselsatz, metrisch, BlackLaser



9-teilig, im zweikomponentigen Clip

Anwendung: Innensechskantschrauben

Ausführung: BlackLaser-Oberfläche, schlauchummantelt. Alle Winkelschlüssel sind durch ihre Farbcodierung und Größenkennzeichnung schnell zur Hand.

Abtrieb: Hex-Plus, Sechskant-Kugelkopf am langen Schenkel

05133164001		
○	950 SPKS Multicolour	1x 1,5x50; 1x 2,0x56; 1x 2,5x63; 1x 3,0x71; 1x 4,0x80; 1x 5,0x90; 1x 6,0x100; 1x 8,0x112; 1x 10,0x125



Mit Haltefunktion für Innen-TORX®-Schrauben



Die von Wera entwickelten TORX® HF Werkzeuge zeichnen sich durch eine geometrische Optimierung des ursprünglichen TORX®-Profils aus. Durch die aus der Flächenpressung zwischen der Abtriebsspitze und Schraubprofil resultierende Klemmkraft werden TORX®-Schrauben

nach Spezifikation Acument Intellectual Properties sicher auf dem Werkzeug gehalten! Besonders hilfreich in schwer zugänglichen Arbeitsbereichen, wo man die zweite Hand nicht zum Festhalten der Schraube nutzen kann.



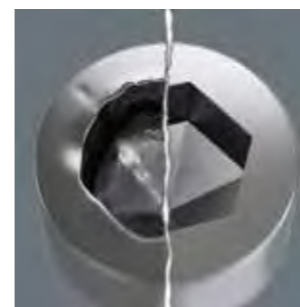
Mit Haltefunktion am langen Schenkel



Die Klemmung der Innensechskant-Schraube auf dem Winkelschlüssel wird durch eine federnde Kugel gewährleistet. Besonders hilfreich in schwer zugänglichen Arbeitsbereichen, wo man die zweite Hand nicht zum Festhalten der Schraube nutzen kann.



Hex-Plus



Innensechskantschrauben haben das Problem, schnell „rundgedreht“ zu werden. Grund ist die Einwirkung der scharfen Kante des Werkzeugs auf die Innenfläche des Schraubenkopfs. Der allmähliche Abnutzungsprozess führt schließlich zum „Runddrehen“. Wera Hex-Plus

Werkzeuge haben größere Anlageflächen im Schraubenkopf. Die Kerbwirkung und damit die Deformierung der Schraube werden verringert. Gleichzeitig können bis zu 20 % höhere Drehmomente übertragen werden. Gut zu wissen: Hex-Plus Werkzeuge passen in jede Standard-Innensechskantschraube!

967/9 TX XL Multicolour HF 1 Winkelschlüsselsatz mit Haltefunktion, lang



9-teilig, im zweikomponentigen Clip

Anwendung: Innen-TORX®-Schrauben

Ausführung: Zinkphosphatiert, schlauchummantelt. Alle Winkelschlüssel sind durch ihre Farbcodierung und Größenkennzeichnung schnell zur Hand.

Abtrieb: Mit Haltefunktion für TORX®-Schrauben nach Spezifikation Acument Intellectual Properties

05024470001		
⊕	967 SXL TORX® HF Multicolour	1x TX 8x90; 1x TX 9x101; 1x TX 10x112; 1x TX 15x123; 1x TX 20x137; 1x TX 25x154; 1x TX 27x172; 1x TX 30x195; 1x TX 40x224

Kraftform Kompakt 400



Falttasche mit 89 mm langen Bits

17-teilig

1 Handhalter 416 R Quergriff mit Schnellwechselfutter Rapidaptor

05057470001		
⊕	416 R	1x 1/4"x45
⊕	851/4 Z PH	1x PH 2x89; 1x PH 3x89
⊕	855/4 Z PZ	1x PZ 2x89; 1x PZ 3x89
⊕	867/4 Z TORX®	1x TX 10x89; 1x TX 15x89; 1x TX 20x89; 1x TX 25x89; 1x TX 30x89; 1x TX 40x89
○	840/4 Z Hex-Plus	1x 3,0x89; 1x 4,0x89; 1x 5,0x89
⊖	800/4 Z	1x 1,0x5,5x89



Bicycle Set 1



12-teilig, in Falttasche; 1 Wera Bit-Ratsche Zyklop Mini 1, gesenkgeschmiedete Vollstahlausführung; geeignet für die Aufnahme von Bits mit 1/4"-Außensechskantantrieb nach DIN ISO 1173-C 6,3 und E 6,3 und Wera Anschluss-Reihen 1 und 4, über Adaptierung mit Wera Adapter 870/1 ist auch der Einsatz von 1/4"-Nüssen möglich; 1 Universalhalter (100 mm) mit Edelstahlhülse, Sprengring und starkem Dauermagnet (100 mm); 10 Bits, zähhart, für den universellen Einsatz

05004170001		
8001 A	1x 1/4"x87,0	
899/4/1	1x 1/4"x100	
851/1 Z PH	1x PH 2x25	
867/1 TORX®	1x TX 10x25; 1x TX 25x25	
840/1 Z Hex-Plus	1x 2,0x25; 1x 2,5x25; 1x 3,0x25; 1x 4,0x25; 1x 5,0x25; 1x 6,0x25; 1x 8,0x25	

Bicycle Set 2



13-teilig, in Falttasche; 1 Handhalter 816 R Kraftform mit Schnellwechselfutter Rapidaptor; geeignet für die Aufnahme von Bits mit 1/4"-Außensechskantantrieb nach DIN ISO 1173-C 6,3 und E 6,3 und Wera Anschluss-Reihen 1 und 4; 12 Bits, 89 mm lang, zähhart, für den universellen Einsatz

05004171001		
816 R	1x 1/4"x119	
851/4 Z PH	1x PH 1x89; 1x PH 2x89	
867/4 Z TORX®	1x TX 10x89; 1x TX 20x89; 1x TX 25x89; 1x TX 30x89	
840/4 Z Hex-Plus	1x 2,0x89; 1x 2,5x89; 1x 3,0x89; 1x 4,0x89; 1x 5,0x89	
K70	1x 50,0x70,0	

Bicycle Set 3



39-teilig
28 Bits, 1 Handhalter 813 geeignet für die Aufnahme von Bits mit 1/4"-Außensechskantantrieb nach DIN ISO 1173-C 6,3 und Wera Anschluss-Reihe 1, 1 Rapidaptor-Bit-Halter, 1 Adapter 870/1 (1/4"-Sechskant auf 1/4"-Vierkant), 7 Nüsse (1/4"). 1 Wera-Bit-Ratsche Zyklop Mini 1, gesenkgeschmiedete Vollstahlausführung; geeignet für die Aufnahme von Bits mit 1/4"-Außensechskantantrieb nach DIN ISO 1173-C 6,3 und E 6,3 und Wera Anschluss-Reihen 1 und 4; über Adaptierung mit Wera Adapter 870/1 ist auch der Einsatz von 1/4"-Nüssen möglich. 1 Bit-Check, leer, für eine reduzierte Bestückung, z. B. für die Mitnahme bei Radtouren. 1 robuste Textiltasche für saubere Aufbewahrung.

05004172001		
8001 A	1x 1/4"x87,0	
813	1x 1/4"x78	
889/4/1 K	1x 1/4"x50	
870/1	1x 1/4"x25 ¹⁾	
8790 HMA	1x 5,5x23,0; 1x 6,0x23,0; 1x 7,0x23,0; 1x 8,0x23,0; 1x 10,0x23,0; 1x 13,0x23,0; 1x 15,0x23,0	
851/1 TZ PH	1x PH 1x25; 2x PH 2x25; 1x PH 3x25	
867/1 TZ TORX®	1x TX 10x25; 1x TX 15x25; 2x TX 20x25; 2x TX 25x25; 1x TX 27x25; 1x TX 30x25; 1x TX 40x25	
800/1 TZ	1x 0,5x4,0x25; 1x 0,6x4,5x25; 1x 1,0x5,5x25	
840/1 Z Hex-Plus	1x 2,0x25; 1x 2,5x25; 1x 3,0x25; 1x 4,0x25; 1x 5,0x25; 1x 6,0x25; 1x 8,0x25	
842/1 Z	1x 2,5x25; 1x 3,0x25; 1x 4,0x25; 1x 5,0x25; 1x 6,0x25	

¹⁾Mit Kugel; für handbetätigte Steckschlüsseinsätze

Das Werkzeugset für unterwegs



Die Bicycle Sets enthalten Werkzeuge für die gängigsten Schraubenprofile bei Straßenfahrrädern, Mountainbikes und E-Bikes. Dank der kompakten Taschen sind die Sets ideale Begleiter auch bei Radtouren.

Bicycle Set 3



Bicycle Set 3 ist das praktische Sortiment zur selbstständigen Durchführung von Montagearbeiten und Reparaturen an Straßenfahrrädern, Mountainbikes und E-Bikes. Besonders zweckmäßig: Ein ebenfalls enthaltener leerer Bit-Check, der individuell für unterwegs mit Werkzeug bestückt werden kann. Weniger Gewicht bei Radtouren.

Die Zyklop Mini Knarren



Die Mini-Ratschen für alle schwer zugänglichen Anwendungsfälle.

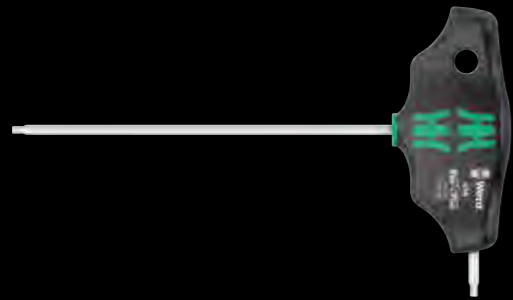


Umschaltbar



Einfache Links/Rechtsumschaltung.

454 Quergriff-Sechskantschraubendreher Hex-Plus



Anwendung: Innensechskantschrauben

Klinge: Rund

Ausführung: Mit langem und kurzem Schenkel, Hex-Plus, gefast, matt verchromt

Griff: Querform, 2-komponentig, mit Aufhängeloch. Mit Werkzeugfinder Take it easy: Farbkezeichnung nach Profilen (Blau = Innensechskant) und Größenstempelung.

	⊙	⌢	⌢	⌢	⌢	⌢
	mm	mm	mm	mm	mm	mm
05023330001	2	100	12	32	65	4"
05023332001	2,5	100	12	32	65	4"

495 Quergriff-Steckschlüsselschraubendreher



Anwendung: Außensechskantschrauben

Klinge: Rund

Ausführung: Matt verchromt

Griff: Querform, 2-komponentig, mit Aufhängeloch. Mit Griffkezeichnung nach Profil und Größe.

	⊙	⌢	⌢	⌢	⌢
	mm	mm	mm	mm	mm
050233381001	5	230	38	77	9"
050233382001	5,5	230	38	77	9"
050233383001	6	230	38	77	9"
050233384001	7	230	49	99	9"
050233385001	8	230	49	99	9"
050233386001	9	230	49	99	9"
050233387001	10	230	49	99	9"
050233389001	11	230	49	99	9"
050233391001	12	230	49	99	9"
050233393001	13	230	49	99	9"

454 HF Quergriff-Sechskantschraubendreher Hex-Plus mit Haltefunktion



Anwendung: Innensechskantschrauben

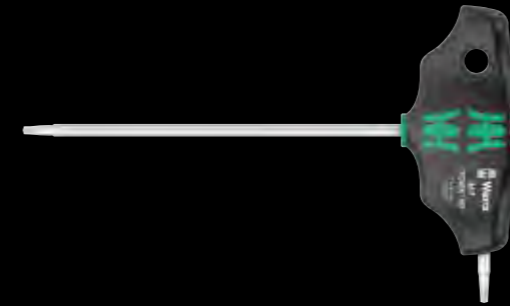
Klinge: Sechskant

Ausführung: Mit langem und kurzem Schenkel, Hex-Plus, gefast, matt verchromt, mit Haltefunktion für Innensechskant-Schrauben am langen Schenkel

Griff: Querform, 2-komponentig, mit Aufhängeloch. Mit Werkzeugfinder Take it easy: Farbkezeichnung nach Profilen (Blau = Innensechskant) und Größenstempelung.

	⊙	⌢	⌢	⌢	⌢	⌢
	mm	mm	mm	mm	mm	mm
05023334001	3	100	15	38	77	4"
05023338001	4	100	15	38	77	4"
05023339001	4	150	15	38	77	6"
05023340001	4	200	15	38	77	8"
05023342001	5	100	20	49	99	4"
05023343001	5	150	20	49	99	6"
05023344001	5	200	20	49	99	8"
05023346001	6	100	20	49	99	4"
05023347001	6	150	20	49	99	6"
05023348001	6	200	20	49	99	8"
05023350001	7	200	20	49	99	8"
05023351001	8	100	20	49	99	4"
05023352001	8	150	20	49	99	6"
05023353001	8	200	20	49	99	8"
05023354001	10	100	20	49	99	4"
05023355001	10	200	20	49	99	8"

467 TORX® HF Quergriff-Schraubendreher mit Haltefunktion



Anwendung: Innen-TORX®-Schrauben

Klinge: Rund

Ausführung: Mit langem und kurzem Schenkel, mit Haltefunktion für TORX®-Schrauben nach Spezifikation Acument Intellectual Properties am langen Schenkel; matt verchromt

Griff: Querform, 2-komponentig, Aufhängeloch. Mit Werkzeugfinder Take it easy: Farbkezeichnung nach Profilen (Grün = TORX®) und Größenstempelung.

	⊙	⌢	⌢	⌢	⌢	⌢	⊘
	mm	mm	mm	mm	mm	mm	mm
05023367001	TX 6	100	12	32	65	4"	3,0
05023368001	TX 7	100	12	32	65	4"	3,0
05023369001	TX 8	100	12	32	65	4"	3,5
05023370001	TX 9	100	12	32	65	4"	3,5
05023371001	TX 10	100	12	32	65	4"	4,0
05023372001	TX 15	100	15	38	77	4"	4,0
05023373001	TX 20	100	15	38	77	4"	4,5
05023374001	TX 20	200	15	38	77	8"	4,5
05023375001	TX 25	100	15	38	77	4"	5,0
05023376001	TX 25	200	15	38	77	8"	5,0
05023377001	TX 27	200	20	49	99	8"	6,0
05023378001	TX 30	200	20	49	99	8"	6,0
05023379001	TX 40	200	20	49	99	8"	8,0
05023380001	TX 45	200	20	49	99	8"	9,0

Zweiter Schenkel



Der seitlich aus dem Griff austretende zusätzliche kurze Schenkel ermöglicht die Übertragung extrem hoher Drehmomente, indem der lange Schenkel als Hebel eingesetzt wird.

Hohe Drehmomente



Durch die Armhaltung, bei der die Klingennachse in Verlängerung der Unterarmachse geführt wird, sind besonders hohe Drehmomente erreichbar.

Korrosionsschutz und Passgenauigkeit



Durch die spezielle Oberflächenvergütung erhalten die Klingen einen hohen Korrosionsschutz. Gleichzeitig ist die optimale Passgenauigkeit in der Schraube gewährleistet.

Take it easy Werkzeugfinder



Schraubendreher Take it easy: Farbkezeichnung nach Profilen und Größenstempelung.



334/6 Rack Schraubendrehersatz Kraftform Plus Lasertip + Rack



mit Lasertip Rundklingen + Rack. Mit Werkzeugfinder Take it easy: Farbkezeichnung nach Profilen und Größenstempelung.

Anwendung: Schlitz- und Kreuzschlitzschrauben Phillips-Recess

Ausführung: 6-teilig im Karton + Rack

05105650001	
+	350 PH 1x PH 1x80; 1x PH 2x100
●	334 1x 1,2x6,5x150
●	335 1x 0,5x3,0x80 ¹⁾ ; 1x 0,8x4,0x100; 1x 1,0x5,5x125

¹⁾kein Lasertip

367/7 TORX® HF Kraftform Plus Schraubendrehersatz mit Haltefunktion + Rack

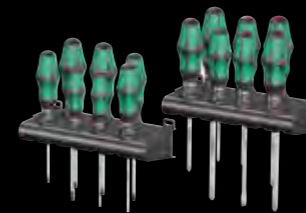


Anwendung: TORX®, mit Haltefunktion für TORX®-Schrauben nach Spezifikation Acument Intellectual Properties

Ausführung: 7-teilig im Karton + Rack

05223161001	
⊕	367 TORX® HF 1x TX 8x60; 1x TX 10x80; 1x TX 15x80; 1x TX 20x100; 1x TX 25x100; 1x TX 27x115; 1x TX 30x115

Kraftform Big Pack 300



Kraftform Plus – Serie 300. Mit Lasertip-Klinge + 2 Racks. Mit Werkzeugfinder Take it easy: Farbkezeichnung nach Profilen und Größenstempelung.

Anwendung: Schlitz-, Kreuzschlitzschrauben Phillips-Recess und Pozidriv und TORX®.

Ausführung: 14-teilig im Karton

05105630001	
+	350 PH 1x PH 1x80; 1x PH 2x100; 1x PH 3x150
+	355 PZ 1x PZ 1x80; 1x PZ 2x100; 1x PZ 3x150
⊕	367 TORX® 1x TX 10x80; 1x TX 15x80; 1x TX 20x100; 1x TX 25x100; 1x TX 30x115
●	334 1x 1,2x6,5x150
●	335 1x 0,6x3,5x100; 1x 0,8x4,0x100
	Rack 2x 190,0x50,0

300/7 Mix 1 Schraubendreher-Satz



Mit Werkzeugfinder Take it easy: Farbkezeichnung nach Profilen und Größenstempelung. 5 Lasertip-Schraubendreher mit langer Klinge, 2 Stubby Schraubendreher mit kurzer Klinge

Anwendung: Schlitz- und Kreuzschlitzschrauben Phillips-Recess

Ausführung: 7-teilig im Karton + Rack

05008900001	
+	350 PH Stubby 1x PH 1x25; 1x PH 2x25
+	350 PH 1x PH 1x80; 1x PH 2x100
●	334 1x 1,2x6,5x150
●	335 1x 0,5x3,0x80 ¹⁾ ; 1x 1,0x5,5x125
	Rack 1x 190,0x50,0

¹⁾kein Lasertip

Lasertip



Mittels eng fokussiertem Laserlicht wird eine scharfkantige Oberflächenstruktur erzeugt. Die Laserbehandlung bewirkt eine Härte der Spure von bis zu 1000 HV 0,3. Wera Lasertip krallt sich im Schraubenkopf fest und verhindert das Herausrutschen aus dem Schraubenkopf. Bei Schlitz, Phillips und Pozidriv.

Stubby Set 1 Schraubendrehersatz



Mit Werkzeugfinder Take it easy: Farbkezeichnung nach Profilen und Größenstempelung.

Anwendung: Schlitz- und Kreuzschlitzschrauben Phillips-Recess

Ausführung: 5-teilig im Karton

05008870001	
●	335 Stubby 1x 0,6x3,5x24,5; 1x 0,8x4,0x24,5; 1x 1,0x5,5x24,5
+	350 PH Stubby 1x PH 1x25; 1x PH 2x25

Stubby Set TX 1 Schraubendrehersatz TORX®



Mit Werkzeugfinder Take it easy: Farbkezeichnung nach Profilen und Größenstempelung.

Anwendung: TORX®-Schrauben

Ausführung: 5-teilig im Karton

05008876001	
⊕	367 TORX® Stubby 1x TX 10x25; 1x TX 15x25; 1x TX 20x25; 1x TX 25x25; 1x TX 27x25

Kraftform Kompakt Stubby 1



Textile Box mit 25 mm langen Bits
19-teilig
1 Bit-Handhalter 811/1 Stubby, 18 Bits

05057471001	
⊕	811/1 Stubby 1x 1/4"
⊕	851/1 BTZ PH 1x PH 1x25; 1x PH 2x25
⊕	855/1 BTZ PZ 1x PZ 1x25; 1x PZ 2x25
⊕	867/1 TORX® 1x TX 10x25; 1x TX 15x25; 1x TX 20x25; 1x TX 25x25; 1x TX 30x25
⊕	840/1 BTZ Hex-Plus 1x 2,0x25; 1x 2,5x25; 1x 3,0x25; 1x 4,0x25; 1x 5,0x25; 1x 5,5x25
⊖	800/1 BTZ 1x 0,8x5,5x25; 1x 1,0x5,5x25; 1x 1,2x6,5x25

Kraftform Kompakt 20 Tool Finder 2 mit Tasche



Anwendung: Geeignet für Bits mit 1/4"-Außensechskantantrieb nach DIN ISO 1173-C 6,3 und E 6,3 und Wera Anschluss-Reihen 1 und 4

Ausführung: Verbindungsteil, Teleskopklinge, Rapidaptor-Technologie mit rapid-in, rapid-out, rapid-spin, chuck-all und single-hand-Funktion; Take it easy Werkzeugfinder: Mit Abtrieb-Farbkennzeichnung und Größenstempel für einfaches Finden des gewünschten Bits.

Griff: Kraftform mit Abrollschutz, mehrkomponentig, integriertes Magazin

05051017001	
⊕	889/4 R 1x 1/4"x100
⊕	851/1 BTZ PH 1x PH 1x25; 1x PH 2x25
⊕	855/1 BTZ PZ 1x PZ 1x25; 1x PZ 2x25
⊕	867/1 TORX® BTZ 1x TX 20x25; 1x TX 25x25
⊕	851/4 Z PH 1x PH 1x89; 1x PH 2x89
⊕	855/4 Z PZ 1x PZ 1x89; 1x PZ 2x89
⊕	867/4 Z TORX® 1x TX 20x89; 1x TX 25x89

932/6 Schraubendrehersatz Kraftform Plus Schraubmeißel + Rack



Anwendung: Schlitz- und Kreuzschlitzschrauben Phillips-Recess

Ausführung: 6-teilig im Karton + Rack

05018282001	
⊕	917 SPH 1x PH 1x80; 1x PH 2x100
⊖	932 A 1x 0,6x3,5x80 ¹⁾ ; 1x 0,8x4,5x90; 1x 1,0x5,5x100; 1x 1,2x7,0x125

¹⁾Keine durchgehende Klinge, Schlagkappe und Schlüsselhilfe



Integrierte Schlagkappe



Mit integrierter Schlagkappe zur Erhöhung der Lebensdauer und Reduzierung der Splittergefahr. Dennoch gilt grundsätzlich: Schutzbrille tragen!



Sechskantschlüsselhilfe



Über die integrierte Sechskantschlüsselhilfe können mit Maul- oder Ringschlüssel höhere Drehmomente übertragen werden.



Take it easy Werkzeugfinder



Schraubendreher Take it easy: Farbkennzeichnung nach Profilen und Größenstempelung.

Kraftform Micro Big Pack 1 Elektroniker-Schraubendrehersatz



Mit Werkzeugfinder Take it easy: Farbkennzeichnung nach Profilen und Größenstempelung.

Anwendung: Schlitzschrauben, Kreuzschlitzschrauben Phillips-Recess, Innen-TORX® (TX 5, TX 6, TX 7, TX 8, TX 10 mit Haltefunktion), Innen-TORX PLUS® IPR-, Innen- und Außensechskant- und Microstix®-Schrauben. 1 Ausheber zum Entfernen festsitzen der Bauteile auf Leiterplatten nach dem Auslöten

Ausführung: 25-teilig; in Falttasche; für Wera 2go geeignet

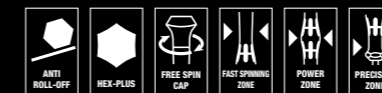
05134000001	
⊕	2050 PH Micro 1x PH 000x40 ^{1) 2)} ; 1x PH 00x40 ^{1) 2)} ; 1x PH 0x40 ³⁾
⊕	2067 TORX® 1x TX 5x40; 1x TX 6x40
⊕	2067 TORX® HF 1x TX 5x40; 1x TX 6x40; 1x TX 7x60; 1x TX 8x60; 1x TX 10x60
⊕	2067 TORX PLUS® IPR Micro 1x 1 IPRx40
⊕	2054 Micro 1x 0,9x40; 1x 1,3x40; 1x 1,5x60; 1x 2x60
⊖	2035 Micro 1x 0,23x1,5x40; 1x 0,30x1,8x60; 1x 0,35x2,5x40; 1x 0,40x2,0x60; 1x 0,40x2,5x80; 1x 0,50x3,0x80
⊕	2069 Micro 1x 4,0x60; 1x 5,5x60
⊕	2072 1x mx40
⊕	1429 1x 1,0x3,5x50
	K240 1x 50,0x240,0

¹⁾Optimiert für japanische PH-Schrauben

²⁾Klinge abtriebsseitig auf einer Länge von 10 mm auf Nennmaß abgedreht

³⁾Größe 0 entsprechend JCIS 0 (Japanese Camera Industrial Standard) modifiziert

Kraftform Micro 12 Universal 1 Elektroniker-Schraubendrehersatz



Mit Werkzeugfinder Take it easy: Farbkennzeichnung nach Profilen und Größenstempelung.

Anwendung: Schlitz- und Kreuzschlitzschrauben Phillips-Recess, Innen-TORX® Schrauben, Innensechskantschrauben

Ausführung: 12-teilig, in Falttasche zur Befestigung am Gürtel

05073675001	
⊕	2050 PH Micro 1x PH 00x60 ¹⁾ ; 1x PH 0x60 ²⁾
⊕	2067 TORX® HF 1x TX 5x40; 1x TX 6x40
⊖	2035 Micro 1x 0,23x1,5x40; 1x 0,30x1,8x60; 1x 0,40x2,0x60; 1x 0,40x2,5x80; 1x 0,50x3,0x80
⊕	2054 Micro 1x 0,9x40; 1x 1,5x60; 1x 2x60

¹⁾Optimiert für japanische PH-Schrauben

²⁾Größe 0 entsprechend JCIS 0 (Japanese Camera Industrial Standard) modifiziert



8100 SA All-in Zyklop Speed-Knarrensatz, mit Haltefunktion, 1/4"-Antrieb, metrisch



42-teilig; in oberflächenschonender, kompakter textiler Box mit hoher Robustheit. Geringes Volumen und Gewicht für vereinfachte Mobilität. Vliesrücken und Klettkebestreifen zur einfachen Befestigung z. B. an Wand, Regal, Werkstattwagen und Wera 2go Werkzeugtransportsystem. Leichtgängiger Drehmechanismus für sichere Aufbewahrung und einfache Entnahme des Werkzeugs.

1 Zyklop Speed-Knarre mit 1/4"-Antrieb, 13 Zyklop-Nüsse mit Haltefunktion, 9 Zyklop Bitnüsse mit Haltefunktion für Innen-TORX®-Schrauben nach Spezifikation Acument Intellectual Properties, 8 Zyklop Bitnüsse mit Haltefunktion für Innensechskantschrauben, Gr. 2,0 und 2,5: ohne Haltefunktion, jeweils 3 Bitnüsse mit 1/4"-Antrieb für Phillips- und Pozidriv-Schrauben, 2 Bitnüsse mit 1/4"-Antrieb für Schlitz-Schrauben, "Take it easy" Werkzeugfinder: Farbkennzeichnung nach Größen – zum einfachen und schnellen Finden des benötigten Werkzeugs, 1 Mutterentnahmewerkzeug, 1 Zyklop-Verlängerung (lang) mit Schnelldrehhülse und Flexible-Lock-System, 1 Wobble-Verlängerung

05003755001		
⊙	8000 A	1x 1/4"x152,0
⊙	8796 LA	1x 1/4"x150,0
⊙	8794 A	1x 1/4"x56,0
⊙	8790 HMA HF	1x 4,0x23,0; 1x 4,5x23,0; 1x 5,0x23,0; 1x 5,5x23,0; 1x 6,0x23,0; 1x 7,0x23,0; 1x 8,0x23,0; 1x 9,0x23,0; 1x 10,0x23,0; 1x 11,0x23,0; 1x 12,0x23,0; 1x 13,0x23,0; 1x 14,0x23,0
⊕	8767 A HF	1x TX 8x28,0; 1x TX 9x28,0; 1x TX 10x28,0; 1x TX 15x28,0; 1x TX 20x28,0; 1x TX 25x28,0; 1x TX 27x28,0; 1x TX 30x28,0; 1x TX 40x28,0
⊙	8740 A	1x 2,0x28,0; 1x 2,5x28,0
⊙	8740 A HF	1x 3,0x28,0; 1x 4,0x28,0; 1x 5,0x28,0; 1x 6,0x28,0; 1x 7,0x28,0; 1x 8,0x28,0
⊕	8751 A	1x PH 1x28,0; 1x PH 2x28,0; 1x PH 3x28,0
⊕	8755 A	1x PZ 1x28,0; 1x PZ 2x28,0; 1x PZ 3x28,0
⊕	8700 A FL	1x 0,8x5,5x28,0; 1x 1,2x6,5x28,0
⊕	ME1	1x 14,0x43,0

8000 A Zyklop Speed-Knarre mit 1/4"-Antrieb



Anwendung: Für 1/4"-Vierkant-Steckschlüsseinsätze sowie 1/4"-Verbindungsteile mit Vierkantantrieb, mit Kugelarretierung

Ausführung: Schwungmassenkonstruktion und griffige Schnelldrehhülse für hohe Arbeitsgeschwindigkeit; frei schwenkbarer Knarrenkopf; definierte Stellung bei 0°, 90° nach links und rechts sowie 15° von 90° nach innen; in 0°-Stellung einsetzbar wie ein konventioneller Schraubendreher; Druckknopfauflösung; Links-/Rechtsumschaltung, feinverzahnt, kleiner Rückholwinkel von 5°

Griff: Mehrkomponentiger Kraftform-Griff für ermüdungsarmes Arbeiten

05003500001	1/4"	152,0
-------------	------	-------

8100 SA 6 Zyklop Speed-Knarrensatz, 1/4"-Antrieb, metrisch



28-teilig; in oberflächenschonender, kompakter textiler Box mit hoher Robustheit. Geringes Volumen und Gewicht für vereinfachte Mobilität.

1 Zyklop Speed-Knarre mit 1/4"-Antrieb, 9 Zyklop-Nüsse, 1 Zyklop-Verlängerung (lang) mit Schnelldrehhülse, 1 Wobble-Verlängerung, 1 Verbindungsteil mit Schnellwechselfutter, 15 Bits

05004016001		
⊙	8000 A	1x 1/4"x152,0
⊙	8790 HMA	1x 5,0x23,0; 1x 5,5x23,0; 1x 6,0x23,0; 1x 7,0x23,0; 1x 8,0x23,0; 1x 10,0x23,0; 1x 11,0x23,0; 1x 12,0x23,0; 1x 13,0x23,0
⊙	8794 LA	1x 1/4"x150,0
⊙	8794 A	1x 1/4"x56,0
⊙	8784 A1	1x 1/4"x1/4"x37,0
⊕	851/4 TZ PH	1x PH 1x50; 1x PH 2x50; 1x PH 3x50
⊕	855/4 TZ PZ	1x PZ 1x50; 1x PZ 2x50
⊕	867/4 Z TORX®	1x TX 10x50; 1x TX 15x50; 1x TX 20x50; 1x TX 25x50; 1x TX 27x50; 1x TX 30x50
⊙	840/4 Z Hex-Plus	1x 3,0x50; 1x 5,0x50

8100 SB 6 Zyklop Speed-Knarrensatz, 3/8"-Antrieb, metrisch



29-teilig; in oberflächenschonender, kompakter textiler Box mit hoher Robustheit. Geringes Volumen und Gewicht für vereinfachte Mobilität.

1 Zyklop Speed-Knarre mit 3/8"-Antrieb, 9 Zyklop-Nüsse, 1 Zyklop-Verlängerung (lang) mit Schnelldrehhülse, 1 Wobble-Verlängerung, 1 Verbindungsteil mit Schnellwechselfutter, 16 Bits

05004046001		
⊙	8000 B	1x 3/8"x199,0
⊙	8790 HMB	1x 8,0x29,0; 1x 10,0x29,0; 1x 12,0x29,0; 1x 13,0x29,0; 1x 15,0x29,0; 1x 16,0x30,0; 1x 17,0x30,0; 1x 18,0x30,0; 1x 19,0x30,0
⊙	8794 LB	1x 3/8"x200,0
⊙	8794 B	1x 3/8"x76,0
⊙	8784 B1	1x 1/4"x3/8"x44,0
⊕	851/4 TZ PH	1x PH 1x50; 1x PH 2x50; 1x PH 3x50
⊕	855/4 TZ PZ	1x PZ 1x50; 1x PZ 2x50; 1x PZ 3x50
⊕	867/4 Z TORX®	1x TX 20x50; 1x TX 25x50; 1x TX 27x50; 1x TX 30x50; 1x TX 40x50
⊙	840/4 Z Hex-Plus	1x 5,0x50
⊕	800/4 Z	1x 1,0x5,5x50

Frei schwenkbar

Der Knarrenkopf ist frei schwenkbar und kann durch den beidseitig angebrachten Schiebeselector in jeder Fixierungsposition verriegelt werden. Problemloses Arbeiten mit großem Handfreiraum ist selbst in sehr engen oder schwer zu erreichenden Einbausituationen möglich. Die definierte Fixierung bei 0°, 15° und 90° nach links und rechts garantiert sicheres Arbeiten ohne Verrutschen des Knarrenkopfes.

Schnelldreher

Die Zyklop Speed-Knarren sind echte Schnelldreher: Die Schwungmassen-Konstruktion sorgt für die Beschleunigung des Schraubprozesses. Der rotationssymmetrische Aufbau des Kraftform-Griffs und die Freilaufhülse unterstützen das rasante Zirbeln. Insbesondere dann, wenn durch ein zu leichtgängiges Gewinde die Knarre noch nicht greift.

Tool-Check PLUS



28 Bits, 1 Handhalter 813 geeignet für die Aufnahme von Bits mit 1/4"-Außensechskanttrieb nach DIN ISO 1173-C 6,3 und Wera Anschluss-Reihe 1, 1 Rapidaptor-Bit-Halter, 1 Adapter 870/1 (1/4"-Sechskant auf 1/4"-Vierkant), 7 Nüsse (1/4"). 1 Wera-Bit-Ratsche Zyklop Mini 1, gesenkgeschmiedete Vollstahlausführung; geeignet für die Aufnahme von Bits mit 1/4"-Außensechskanttrieb nach DIN ISO 1173-C 6,3 und E 6,3 und Wera Anschluss-Reihen 1 und 4; über Adaptierung mit Wera Adapter 870/1 ist auch der Einsatz von 1/4"-Nüssen möglich

05056490001		
8001 A	1x 1/4"x87,0	
813	1x 1/4"x78	
889/4/1 K	1x 1/4"x50	
870/1	1x 1/4"x25 ¹⁾	
8790 HMA	1x 5,5x23,0; 1x 6,0x23,0; 1x 7,0x23,0; 1x 8,0x23,0; 1x 10,0x23,0; 1x 12,0x23,0; 1x 13,0x23,0	
851/1 TZ PH	2x PH 1x25; 3x PH 2x25; 1x PH 3x25	
855/1 TH PZ	1x PZ 1x25; 3x PZ 2x25; 1x PZ 3x25	
867/1 TZ TORX®	1x TX 10x25; 1x TX 15x25; 1x TX 20x25; 1x TX 25x25; 1x TX 30x25; 1x TX 40x25	
867/1 Z TORX® BO	1x TX 10x25; 1x TX 15x25; 1x TX 20x25; 1x TX 25x25; 1x TX 30x25	
840/1 Z Hex-Plus	1x 3,0x25; 1x 4,0x25; 1x 5,0x25; 1x 6,0x25; 1x 8,0x25	
800/1 TZ	1x 1,0x5,5x25	

¹⁾Mit Kugel; für handbetätigte Steckschlüsseleinsätze

Flaschenöffner



Mit Original Kraftform Griff

05030005001	145
-------------	-----

8008 A Zyklop Mini 3 Knarre mit 1/4"-Antrieb



Anwendung: Für 1/4"-Vierkant-Steckschlüsseleinsätze sowie 1/4"-Verbindungsteile mit Vierkanttrieb, mit Kugelarreterierung

Ausführung: Gesenkgeschmiedete Vollstahlausführung; feinverzahnte Knarrenmechanik, kleiner Rückholwinkel 6°; Umschalten von Links- in Rechtslauf und umgekehrt über den Umschalthebel

Griff: Kraftform-Griff mit bewährter Kraftform-Geometrie bietet perfekt geformte Anlageflächen für die Finger; ergonomisch geformter Knarrenkopf und -hebel

05003793001	1/4"	87,0
-------------	------	------

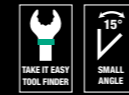
Wera Star - Magnetisiergerät



Anwendung: Einfach das Werkzeug an der positiven Seite des Wera Magnetisiergerätes entlang ziehen und schon hält das Werkzeug die Schraube sicher an der Klinge. Zum Entmagnetisieren das Werkzeug an einer der vier negativen Stellen entlang führen.

05073403001	Wera Star	1x 48,0
-------------	-----------	---------

6003 Joker Ringmaulschlüssel



Anwendung: Sechskant-Schraubenköpfe bzw. -Muttern

Ausführung: Ringmaulschlüssel; Maulseite um 7,5° geschwenkt; Ringseite 15° geschwenkt; mit Werkzeugfinder Take it easy; Farbkennzeichnung nach Größen

		mm	mm	mm	mm	mm	mm
05020200001	8	115	19	4,5	12,5	7	
05020201001	10	125	22	5	15	7	
05020204001	13	160	27	6	19	8,5	
05020206001	15	174	32	6	22	8,5	

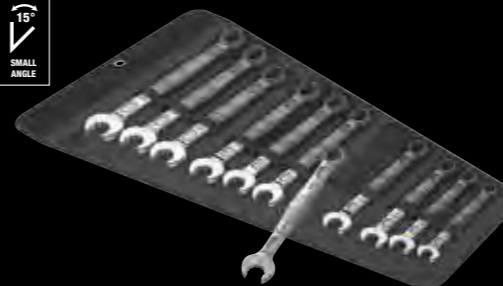
6003 Joker 5 Set 1 Ringmaulschlüssel-Satz



Ringmaulschlüssel-Satz, Maulseite um 7,5° geschwenkt
5-teilig
In robuster Tasche

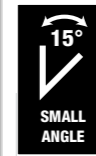
05020230001	6003 Joker	1x 8x115; 1x 10x125; 1x 13x160; 1x 17x190; 1x 19x230
-------------	------------	--

6003 Joker 11 Set 1 Ringmaulschlüssel-Satz



Ringmaulschlüssel-Satz, Maulseite um 7,5° geschwenkt
11-teilig
In robuster Tasche

05020231001	6003 Joker	1x 8x115; 1x 10x125; 1x 11x135; 1x 12x148; 1x 13x160; 1x 14x167; 1x 15x174; 1x 16x182; 1x 17x190; 1x 18x210; 1x 19x230
-------------	------------	--



Für besonders enge Bauräume



Der Ringmaulschlüssel Joker 6003 mit seiner besonderen Maulgeometrie - eine um 7,5° geschwenkte Maulseite und die Doppelsechskantgeometrie - verdoppelt die Ansetzmöglichkeiten bei wiederholter 180°-Drehung des Schlüssels um die Längsachse. Muttern bzw. Schraubenköpfe können

alle 15° „gepackt“ werden. Den jeweiligen Ansetzpunkt findet der Joker 6003 nach jedem Wenden sozusagen von selbst.

6004 Joker S Selbstjustierender Maulschlüssel



Anwendung: Sechskant-Schraubenköpfe bzw. -Muttern mit Schlüsselweite 10-13 (metrisch) bzw. 7/16"-1/2" (zöllig)

Ausführung: Selbstjustierender Maulschlüssel mit Ratschenfunktion; größenverstellbare Maulseite, parallel geführten glatte Backen; mit 30° Rückschwenkwinkel über die Eckweitenprismen im Maul; Aufhänge Loch

05020100001	10-13	7/16"-1"	154	10
-------------	-------	----------	-----	----



Automatisch und stufenlos selbsteinstellend



Durch die automatisch stufenlos zugreifenden parallel geführten Backen deckt der Joker Maulschlüssel 6004 alle Abmessungen im jeweiligen Anwendungsbereich ab. Die benötigte Größe findet der Schlüssel beim Ansetzen an der Mutter oder Schraube ohne Einstellen von selbst.



Ratschenmechanik für schnelles Arbeiten



Die Ratschenfunktion im Maul sorgt für schnelles und durchgängiges Schrauben ohne Absetzen.



6000 Joker 4 Set 1 Maul-Ringratschenschlüssel-Satz



Ringratschen-Maulschlüssel-Satz
4-teilig
In robuster Tasche

05073290001	
6000 Joker	1x 10x159; 1x 13x177; 1x 17x224; 1x 19x246

6000 Joker 11 Set 1 Maul-Ringratschenschlüssel-Satz



Ringratschen-Maulschlüssel-Satz
11-teilig
In robuster Tasche

05020013001	
6000 Joker	1x 8x144; 1x 10x159; 1x 11x165; 1x 12x170,7; 1x 13x177; 1x 14x188; 1x 15x200; 1x 16x212; 1x 17x224; 1x 18x235; 1x 19x246

6000 Joker Maul-Ringratschen-Schlüssel



Anwendung: Sechskant-Schraubenköpfe bzw. -Muttern
Ausführung: Maul- und Ringratschenschlüssel

		mm	mm	mm	mm	mm	
05073268001		8	144	20	5,5	18	7
05073270001		10	159	22	5,5	21	7,2
05073273001		13	177	27,3	7	25	8,6
05073275001		15	200	32,3	7,8	28,5	9,2

6001 Joker Switch Maul-Ringratschen-Schlüssel, umschaltbar



Anwendung: Sechskant-Schraubenköpfe bzw. -Muttern
Ausführung: Maul- und Ringratschenschlüssel; Umschalthebel für einen bequemen Richtungswechsel; Ringseite 15° abgewinkelt

		mm	mm	mm	mm	mm	
05020064001		8	144	20,3	5,5	18	7
05020065001		10	159	23	5,5	21,5	7,5
05020068001		13	179	27,3	7	26	8,5
05020070001		15	199	32	7,8	28,8	9,5



Haltefunktion



Mit der Haltefunktion des Jokers führen Sie Muttern und Schrauben direkt und sicher zum Einsatzort. Dort kann das Gewinde schnell und sicher eingefädelt werden. Ein Herunterfallen der Schraube oder Mutter kann effektiv vermieden werden. Das zeitaufwändige Suchen entfällt.



Endanschlag



Schlüssel immer wieder neu aufsetzen, permanent nachsetzen, Kraft dosieren, um Verletzungsgefahren zu vermeiden? Das war gestern. Heute verringert der Joker mit seinem Endanschlag die Abrutschgefahr vom Schraubenkopf nach unten. Das macht vieles einfacher. Und: beim Schrauben kann viel mehr Kraft aufgebracht werden.



Doppelsechskant-Geometrie



Die clevere Doppelsechskant-Geometrie des Jokers macht die Verbindung mit Schraube oder Mutter formschlüssig – das sitzt. Und die auswechselbare, gehärtete Metallplatte im Maul des Jokers verbeißt sich mit extrem harten Spitzen in die Schraube. Beides verringert die Abrutschgefahr auch bei hohen Drehmomenten.



Kleiner Rückholwinkel



Statt 60° bringt der Joker jetzt den 30° Rückholwinkel mit Doppelsechskant-Geometrie. Damit – und mit seinem geraden Kopf macht der Joker jetzt das Wenden des Schlüssels überflüssig. Mit dem Joker lösen, kontern und ziehen Sie ab jetzt Schrauben und Muttern in Situationen an, in denen

herkömmliche Werkzeuge versagen. Deshalb ist der Joker cleverer. Und macht dabei in wirklich jeder Stellung auch noch eine verdammt gute Figur.

**Wir lieben Innovationen.
Wir lieben Design.
Wir lieben Rock'n'Roll.**

Wir glauben fest daran, dass unsere Werkzeuge das Leben unserer Anwender einfacher, sicherer und „full of joy“ machen. Niemals geben wir uns mit vorhandenen Standards zufrieden.

Schraubwerkzeuge gibt es viele. Aber anders als andere glauben wir nicht, dass Werkzeuge irgendwann zu Ende erfunden sind. Wir suchen ständig nach neuen Ideen. Wir denken anders. Wir stellen in Frage. Und entwickeln dabei Schraubwerkzeuge wie die Knarre Zyklop oder den Maulschlüssel Joker, die Altbewährtes auf den Kopf stellen.

Sie wollen etwas über Schraubwerkzeuge wissen? Wir sind weltweit für Sie da und unter den über 3.000 verschiedenen Werkzeugen ist sicher auch das richtige Tool für Sie dabei. Mehr als 1000 Wera Tool Rebels haben Spaß daran, Schraubwerkzeuge jeden Tag neu zu erfinden und an Problemlösungen für Sie zu arbeiten.

Bei allem Spaß haben wir auch Erfolg. Unsere Reklamationsquote geht gegen Null. Wir freuen uns über zahlreiche Auszeichnungen unserer Kunden und sind stolz auf unsere Designpreise.



**Wer sind die
Tool Rebels?**

Der Ausdruck Tool Rebel (von lat. rebellis, „aufständisch“) bezeichnet in seinem Umfang jemanden, der ungewöhnliche Wege geht und Werkzeug sozusagen neu erfindet. Der nicht mit vorhandenen Standards zufrieden ist. Der gerne den Status Quo in Frage stellt.

Entstanden ist der Begriff, als der Schraubwerkzeughersteller Wera seine Kunden gefragt hat, was sie von ihm halten. Viele Kunden bezeichnen Wera-Mitarbeiter als Tool Rebels, weil sie ungewöhnliche Problemlöser ausgetüftelt haben, dabei auch noch gut drauf sind und Rock 'n' Roll lieben. Die Tool Rebels haben einen Weg gefunden, sich selbst auf Fotos mit Gruß und Gestik in einer ganz besonderen Art und Weise zu inszenieren.

Die Tool Rebel Gang kennt keine Grenzen. Inzwischen bezeichnen sich auch einige Kunden und Anwender auf allen Kontinenten als Tool Rebels. Weil sie Wera Werkzeuge lieben und Rock-Musik hören.



Wir behalten uns das Recht vor, alle in diesem Katalog gemachten Angaben bzgl. Produktmerkmalen, Varianten und Ausführungen jederzeit und ohne Vorankündigung zu ändern. Eine Haftung für Druckfehler oder Irrtümer wird ausgeschlossen.



Wera Werkzeuge GmbH
Korzter Straße 21–25
D-42349 Wuppertal

Phone: +49 (0)2 02/40 45-0
Fax: +49 (0)2 02/40 45 276
E-Mail: info@wera.de

www.wera.de