

SUCCESS STORY

High-Tech Farming

Moderne Technologien halten auch in der Landwirtschaft und dem Farm-Management Einzug. Die IIoT Lösung von Growlink bietet basierend auf Revolution Pi eine skalierbare, sichere und globale Architektur, um Farmen jeder Art und Größe intelligent und zukunftssicher zu machen.

Digitale Lösungen helfen nicht nur, die Effizienz von Betrieben zu erhöhen, sondern auch die CO₂-Bilanz zu verbessern. Der Investitionsaufwand bleibt dabei in einem überschaubaren Rahmen. Gleichzeitig gelingt es, den stetig wachsenden Kundenanforderungen gerecht zu werden sowie dem Wettbewerb einen Schritt voraus zu sein.

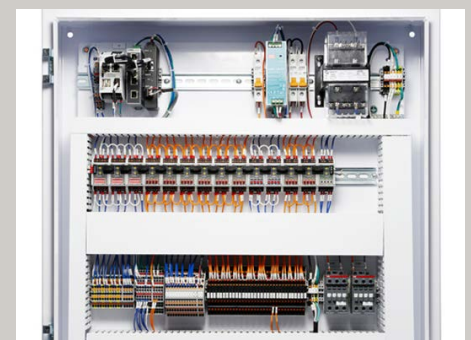
Das US-amerikanische Tech-Unternehmen **Growlink** hat sich darauf spezialisiert, automatisierte Hydroponik-Anbausysteme überall möglichst einfach zu realisieren. Der Fokus liegt auf gut durchdachten und nahtlos integrierbaren Hard- und Softwarelösungen, mit deren Hilfe der Indoor-Kulturbetrieb von überall aus und zu jeder Zeit beobachtet, überwacht und gesteuert werden kann.

Als Controller kommt unser RevPi Connect+ als speziell für Growlink individualisierte OEM Version zum Einsatz und verwaltet zentral das komplette Automatisierungssystem einer Farm. Das Gerät wird unter dem Namen "Growlink Core" vertrieben und sorgt dafür, dass alle analogen und digitalen I/O Module innerhalb der Farm zusammenarbeiten – von der (künstlichen) Beleuchtung, der Heizung, Lüftung und Klimatechnik bis hin zu Bewässerungs- und Versorgungssystemen und so ziemlich allem anderen dazwischen. Hochauflösende

Daten werden gesammelt, an die Cloud gesendet und dort dauerhaft gespeichert. Das benutzerdefinierte Image wird an die Growlink Core API angebunden. Das Gerät ist wireless-fähig und kann mit verschiedensten Erweiterungsmodulen verbunden werden. Zudem besteht die Option, den Growlink Core als Access Point zu konfigurieren, so dass Mobiltelefone und Tablets direkt angeschlossen werden können, um so auch remote auf wichtige Funktionen zuzugreifen.

OEM Brand Labeling

Möchtest auch Du wie Growlink einen ganz nach Deinen eigenen Wünschen gefertigten Revolution Pi haben? Kein Problem, wir haben drei Pakete zusammengestellt, die Du unter <https://revolutionpi.de/customization/> findest. Je nach Option drucken wir Dein Logo ab, passen die Gehäusefarbe an Deine Corporate Identity an und flashen Dein eigenes Software-Image. Dadurch musst Du Deine wertvolle Zeit nicht mehr in die Hardware-Entwicklung stecken und kannst Dich stattdessen auf Dein Hauptgeschäft und Deine Kernkompetenz konzentrieren, was wiederum den Time-to-Market Deiner eigenen Lösung verkürzt – eine klassische Win-win-Situation.



Eingesetztes Modul



REVOLUTION PI

Web revolutionpi.de
E-mail info@kunbus.com



[linkedin.com/showcase/revolution-pi](https://www.linkedin.com/showcase/revolution-pi)