

# KERN-SORTIMENT

## 2022

MESS- UND PRÜFTECHNIK  
ENERGIETECHNIK

AUFLAGE FEBRUAR



Prüfgeräte E-Mobilität



[www.gossenmetrawatt.com/unterweisung](http://www.gossenmetrawatt.com/unterweisung)

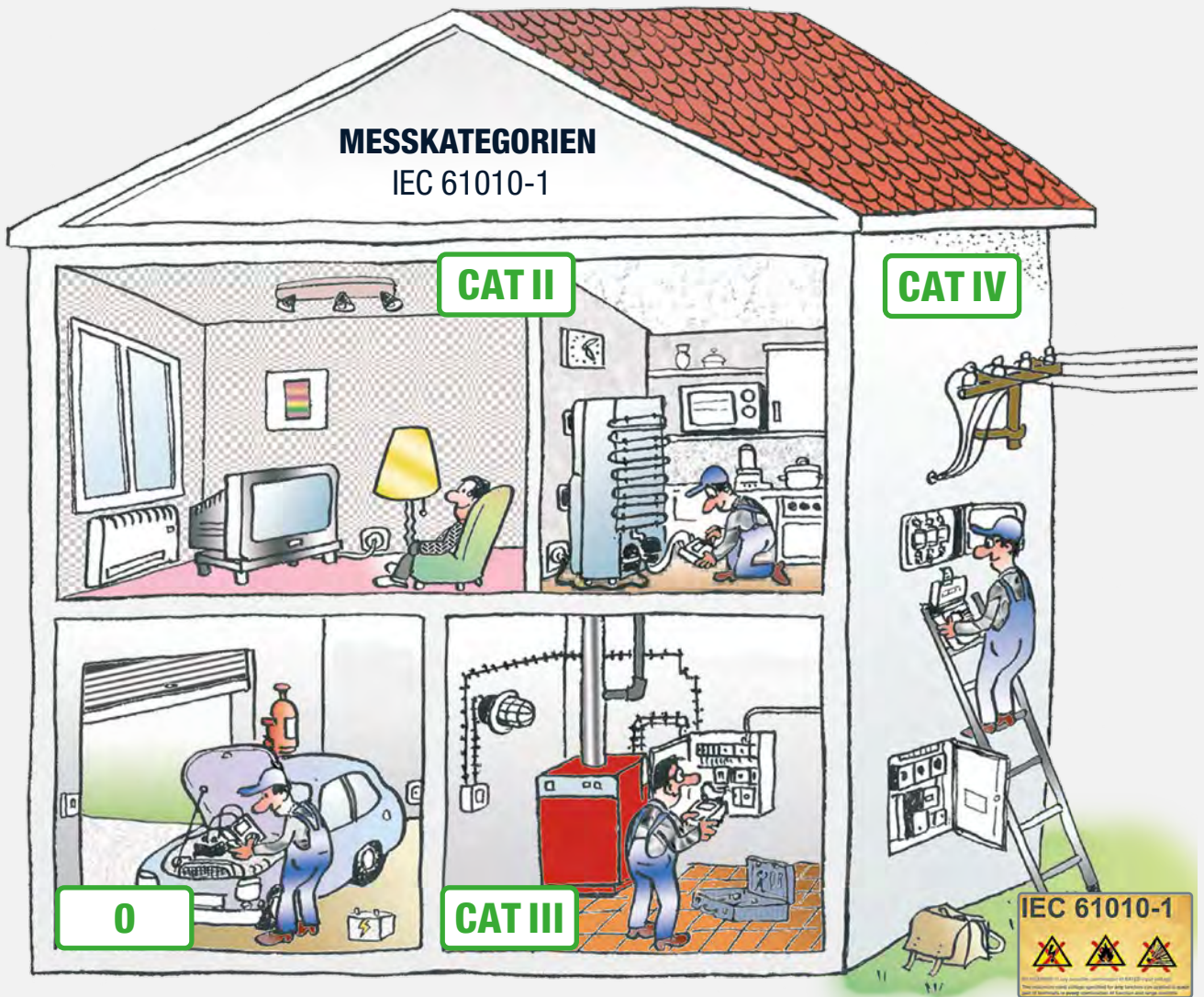


Neue NORM DIN EN 50678 / 50699



## Empfehlung für die Werkstattausrüstung von Elektroinstallationsbetrieben gemäß den ZVEH- und BDEW-Richtlinien

Geforderte Mess- und Prüfgeräte	nach Norm	für Einsteiger	Standard	für effiziente Arbeit
Prüfplatz mit fest eingebauten Messgeräten	DIN VDE 0104	 METRATESTER 5+3P	 SECUTEST 21F	 METRATESTER 5+3P/VL2E
Prüfgeräte für elektrische Geräte	DIN VDE 0701-0702	 METRATESTER 5+	 SECUTEST ST BASE	 SECUTEST ST PRO
Spannungsmesser bis min. 600 V Strommessgeräte bis min. 15 A Durchgangsprüfung	DIN EN 61010-1 DIN VDE 0411-1	 METRAHIT 2+ mit Zangenstromwandler WZ12C	 METRAHIT TECH mit Zangenstromwandler WZ12C	 METRAHIT TECH mit Zangenstromsensor Z3512A
Zangenstrommessgeräte bis min. 300 A	—	 METRACLIP 410	 METRACLIP 410	 METRACLIP 86
Prüfgerät für Isolationsmessung, Schleifenwiderstand, Test von FI / RCDs, $R_{Lo}$ -Messung, Erdungswiderstand	DIN VDE 0413, Teil 2 DIN VDE 0413, Teil 3 DIN VDE 0413, Teil 4 DIN VDE 0413, Teil 6 DIN VDE 0413, Teil 7	 PROFITEST INTRO	 PROFITEST MTECH+ IQ	 PROFITEST MXTRA IQ
Einpolige Spannungsprüfer Zweipolige Spannungsprüfer	DIN VDE 0680 Teil 5 DIN VDE 0682 Teil 401	 Duspol Digital 1000	 Duspol Digital 1000	 METRAVOLT 12D+L



CAT	Beschreibung	Anwendung
0	Messeinrichtungen ohne Verbindung zum Netz, die nicht CAT II bis CAT IV zugeordnet werden können.	z. B. Batterien etc.
CAT II	Messungen an Stromkreisen, die elektrisch direkt mit dem Niederspannungsnetz verbunden sind	Über Stecker, z. B. in Haushalt, Büro, Labor ...
CAT III	Messungen in der Gebäudeinstallation	Stationäre Verbraucher, Verteileranschluss, Geräte fest am Verteiler
CAT IV	Messungen an der Quelle der Niederspannungsinstallation	Zähler, Hauptanschluss, primäre Überstromschutzeinrichtungen

Für die Multimeter und Prüfgeräte wird mit der CE-Konformitätserklärung bestätigt, dass die Europäischen Vorschriften (Niederspannungsrichtlinie und EMV-Richtlinie) eingehalten werden.

Die CE-Erklärung ist Voraussetzung für das In-verkehrbringen eines Produktes in der Europäischen Gemeinschaft. Die Einhaltung wird nachgewiesen durch die Erfüllung der Normen IEC 61010-1 (international), DIN EN 61010-1 (deutsche Fassung) bzw. VDE-Klassifikation VDE 0411-1, sowie der Produktnormen für Geräte zum Prüfen, Messen oder Überwachen von Schutzmaßnahmen. IEC 61557 Teil 1 bis 16 (international), DIN EN 61557 Teil 1 bis 16 (deutsche Fassung) bzw. DIN VDE 0413 Teil 1 bis 16.

In dieser Norm werden die Sicherheitsbestimmungen für elektrische Mess-, Steuer-, Regel- und Laborgeräte beschrieben.

#### Die derzeit gültigen Sicherheitsbestimmungen sind

- IEC 61010-1:2010 + Cor.:2011
- DIN EN 61010-1:2011-07
- VDE 0411-1:2011-07

#### Die derzeit gültigen Produktnormen sind

- IEC 61557-1 bis 16:2014
- DIN EN 61557-1 bis 16:2015
- VDE 0413-1 bis 16:2016



## SPANNUNGS- & DURCHGANGSPRÜFER

Spannungs- und Durchgangsprüfer mit Phasen-, Polaritäts- und Drehfeldprüfung



### METRAVOLT 12D + L

- Hohe Sicherheit durch 600 V CAT IV / 1 000 V CAT III
- Wasser und Staub geschützt (IP65)
- Großes hinterleuchtetes Display
- Nennspannungsbereich 24 ... 1 000 V<sub>AC</sub> / 1 500 V<sub>DC</sub>
- Nennfrequenzbereich 15 Hz ... 10 kHz < 500 V

Typ	Artikel	Code	EURO o. MwSt.
METRAVOLT 12D+L	M630G	A2	320,00

## DUSPOL-SERIE

IEC / EN 61243-3 / VDE 0682-401:2011-02



**DUSPOL®-Spannungs- und Durchgangsprüfer.**  
Produktsicherheit auf höchstem Niveau.

#### EIGENSCHAFTEN:

- Direktanzeige ohne Drucktasterbetätigung – hochohmige Prüfung
- Durchgangsprüfung über Summer und LED bzw. LCD
- Lastzuschaltung über Drucktaster niederohmige Prüfung
- Vibrationsalarm im Prüfgriff
- Messstellenbeleuchtung

- Einpolige Prüfung des Außenleiters (Phase)
- Drehfeldprüfung
- Speicherung des Prüfergebnisses
- robustes Gehäuse mit gummierter Grifffläche
- Spannungsanzeige 12 - 1 000 V (AC/DC), auch ohne Batterien voll funktionsfähig
- schlagfestes, staubdichtes und strahlwassergeschütztes Gehäuse (IP65)
- Sicherheit immer und überall: Keine Batterien notwendig (Duspol analog)
- Messkategorie 600 V CAT IV / 1 000 V CAT III



Typ	Artikel	Code	EURO o. MwSt.
DUSPOL® – analog 1000	M611D	B7	55,20
DUSPOL® – expert 1000	M611E	B7	68,20
DUSPOL® – digital 1000	M611F	B7	99,00
CASE-DUSPOL	Z611T	A2	38,00

EN 61243-3	DUSPOL® - analog 1000	DUSPOL® - expert 1000	DUSPOL® - digital 1000
Anzeige	Tauchspule / LED	LED	LED / LCD
Anzeigestufen	12 V - 1 000 V	12 V - 1 000 V	1 V - 1 000 V <sub>AC</sub> (TRUE RMS) / 1 200 V <sub>DC</sub>
Durchgangsprüfung	–	LED bis 100 kΩ	LED bis 100 kΩ
Widerstand	–	–	0,1 kΩ - 300 kΩ
Diode	–	–	0,3 V - 2 V
Drehfeldprüfung	LED	grüne LED	grüne LED
Einpolige Außenleiterprüfung (Phase)	LED	rote LED	rote LED
Polaritätsprüfung	LED	LED	LCD
Frequenz	–	–	15 Hz - 1 kHz
30 mA FI-Auslösung über Drucktaster	■	■	■
Messstellenbeleuchtung	–	■	■
Batterien	–	2 x 1,5 V AAA	2 x 1,5 V AAA



## ZANGENMESSGERÄTE / KABELFEHLER- UND KABELLÄNGEN-MESSGERÄT

### METRACLIP 41 / 410



#### Handliches, digitales TRMS-Zangenmessgerät

- 3½-stellige Digitalanzeige
- Messwert kann im Display festgehalten werden (DATA HOLD)
- Stromsparschaltung, Gerät schaltet sich nach 10 Minuten automatisch ab
- Automatische Messbereichswahl
- Strommessbereich METRACLIP 410: 100mA...400A AC/DC
- Strommessbereich METRACLIP 41: 5mA...40A AC/DC
- Abmessungen: 193 mm x 64 mm x 31 mm
- Zangenöffnung: max. Ø 25 mm

Typ	Artikel	Code	EURO o. MwSt.
METRACLIP 41	M320A	A2	458,00
METRACLIP 410	M320B	A2	348,00

### METRACLIP 61



#### Ableitstrom-Zangenmessgerät

- 4½-stellige Digitalanzeige
- Zwei umschaltbare Messbereiche: 30 mA/300 mA und 30 A/300 A
- DATAHOLD und Min./Max-Anzeige
- Große Zangenöffnung mit 40 mm

Typ	Artikel	Code	EURO o. MwSt.
METRACLIP 61	M311D	A2	430,00

### METRACLIP 86



#### 4-stellige Vielfach-/Leistungsmesszange

- Strom- und Frequenzmessung: 600 A<sub>AC</sub> TRMS und 900 A<sub>DC</sub>
- Messung von Leistung (W/VA/var), Leistungsfaktor, Oberschwingungsmessung THD, Drehfeldrichtung (2-Leiter-Messung)
- Auflösung: 6 000 Digits
- Hohe Sicherheit durch 600 V CAT IV
- Abmessungen: H x B x T: 222 mm x 78 mm x 42 mm
- Zangenöffnung: max. Ø 34 mm
- Tragtasche, Messkabel und Krokodilklemme im Lieferumfang

Typ	Artikel	Code	EURO o. MwSt.
METRACLIP 86	M312K	A2	528,00

### METRACABLE TDR PRO



#### Kabelfehler- und Kabellängen-Messgerät

- Distanz zum Kabelfehler mit 0,3 m Auflösung
- Für alle Arten von symmetrischen elektrischen Kabeln
- Hohe Reichweite von bis zu 14 km
- Grafikdisplay mit Hintergrundbeleuchtung
- Editierbare Kabeldatenbank

Typ	Artikel	Code	EURO o. MwSt.
METRACABLE TDR PRO	M281A	A2	803,00



## MULTIMETER

### METRALINE DM 41



#### Digital-Multimeter mit Temperaturmessung

- Anzeige:  $\pm 4000$  Digits und Hintergrundbeleuchtung
  - Automatische Buchsen-Sperre ABS (patentiert)
  - Messkategorie: 600 V CAT III, 300 V CAT IV
  - 36 Monate Garantie
  - Gummischutzhülle und Kabelsatz im Lieferumfang
- Multimeterfunktionen:**
- Spannung DC/AC, Strom DC/AC, Hz,  $\Omega$ ,  $^{\circ}\text{C}$
- Mess- und Automatikfunktionen:**
- Diode, Durchgangsprüfung

Typ	Artikel	Code	EURO o. MwSt.
METRALINE DM 41	M192A	A2	76,00

### METRALINE DM 61



#### Digital-Multimeter mit Analog-Bargraph und Temperaturmessung

- Anzeige:  $\pm 6600$  Digits mit analog Bargraph und Hintergrundbeleuchtung
  - Zangenfunktion 1000:1 für optionale Stromwandler
  - Strommessung mit Zangenstromwandler mit Übersetzung 1000:1 bis 660 A
  - Automatische Buchsen-Sperre ABS (patentiert)
  - Messkategorie: 600 V CAT III, 300 V CAT IV
  - 36 Monate Garantie
  - Gummischutzhülle und Kabelsatz im Lieferumfang
- Multimeterfunktionen:**
- Spannung DC/AC, Strom DC/AC, Hz,  $\Omega$ ,  $^{\circ}\text{C}$
- Mess- und Automatikfunktionen:**
- Diode, Durchgangsprüfung

Typ	Artikel	Code	EURO o. MwSt.
METRALINE DM 61	M194A	A2	98,00

### METRALINE DM 62



#### Universelles 3 1/2-stelliges TRMS-Multimeter

- Anzeige:  $\pm 6600$  Digits mit analog Bargraph und Hintergrundbeleuchtung
  - Automatische Buchsen-Sperre ABS (patentiert)
  - Messkategorie: 600 V CAT III, 300 V CAT IV
  - 36 Monate Garantie auf Material- und Fabrikationsfehler
  - Gummischutzhülle und Kabelsatz im Lieferumfang
- Multimeterfunktionen:**
- Spannung DC/AC, Strom DC/AC, Hz,  $\Omega$ , Kapazität,  $^{\circ}\text{C}$
- Mess- und Automatikfunktionen:**
- Tastverhältnis, Diode, Durchgangsprüfung, Echteffektivmessung

Typ	Artikel	Code	EURO o. MwSt.
METRALINE DM 62	M197A	A2	130,00

### WZ1001



#### Zangenstromwandler 1...1000 A AC passend für METRALINE DM 61

- Die Wechselstrom-Messzange ermöglicht die unterbrechungsfreie Messung von Wechselströmen durch Umschließen des Stromleiters oder der Stromschiene.
- Wechselstrom-Messzange mit Übersetzung 1000:1
- Genauigkeit: Klasse 1 (2,5VA)
- Zangenöffnung: 43 mm Kabellänge: 1,5 m

Typ	Artikel	Code	EURO o. MwSt.
WZ1001	Z194A	A2	37,00



## MULTIMETER

### METRAHIT 2+



#### Das preiswerte TRMS-Universalmultimeter

- Anzeige:  $\pm 6\,000$  Digits und analoger Bargraph
  - Großes beleuchtetes Display 15 mm Ziffernhöhe
  - AUTO RANGE in allen Messfunktionen
  - Mess- und Automatikfunktionen: Durchgangsprüfung, DATA HOLD und MIN/MAX-Registrierung
  - Messkategorie: 600 V CAT III
- Multimeterfunktionen:**
- Spannung DC/AC, Strom DC/AC, Hz,  $\Omega$ ,  $^{\circ}\text{C}$ , Diodenmessung, und Durchgangsprüfung
  - Automatische Buchsensperre ABS (patentiert)
- DAkS-Kalibrierschein** im Wert von **91 €**, Gummischutzhülle und Kabelsatz im Lieferumfang

Typ	Artikel	Code	EURO o. MwSt.
METRAHIT 2+	M205A	A1	229,00

### METRAHIT AM PRO / AM PRO+GH



#### 4 1/2-stelliges Profi TRMS-Digital Multimeter

- Anzeige:  $\pm 12\,000$  Digits und analoger Bargraph
  - Großes beleuchtetes Display 15 mm, TRMS bis 10 kHz
  - Zuschaltbares 1kHz Tiefpassfilter
  - Messkategorie: 1 000 V CAT III / 600 V CAT IV
- 16 Multimeterfunktionen:**
- $V_{AC}$  TRMS,  $V_{AC+DC}$  TRMS,  $V_{DC}$ , Hz,  $\Omega$ , Durchgang, Diode,  $A_{AC}$  TRMS,  $A_{AC+DC}$  TRMS ...
  - Automatische Buchsensperre ABS (patentiert)
- DAkS-Kalibrierschein** im Wert von **102 €** und Kabelsatz im Lieferumfang
- METRAHIT AM PRO+GH**  
Modell wie AM PRO inklusive Gummischutzhülle

Typ	Artikel	Code	EURO o. MwSt.
METRAHIT AM PRO	M242A	A1	404,00
METRAHIT AM PRO+GH	M242E	A1	442,00

### METRAHIT AM TECH / AM TECH+GH



#### 4 1/2-stelliges Techniker TRMS-Digital Multimeter

- Anzeige:  $\pm 12\,000$  Digits und analoger Bargraph
  - Großes beleuchtetes Display 15 mm, TRMS bis 10 kHz
  - Automatische Buchsensperre ABS (patentiert)
  - Einstellbarer Clip-Faktor für Stromsensoren/-wandler
  - Messkategorie: 1 000 V CAT III / 600 V CAT IV
- 20 Multimeterfunktionen:**
- $V_{AC}$  TRMS,  $V_{AC+DC}$  TRMS,  $V_{DC}$ , Hz,  $\Omega$ , Durchgang, Diode,  $A_{AC}$  TRMS,  $A_{AC+DC}$  TRMS ...
  - und Kapazitätsmessung
  - Erhöhte Genauigkeit in den Strombereichen 10 mA und 100 mA, optimiert für Messumformer
- DAkS-Kalibrierschein** im Wert von **114 €** und Kabelsatz im Lieferumfang
- METRAHIT AM TECH+GH**  
Modell wie AM TECH inklusive Gummischutzhülle

Typ	Artikel	Code	EURO o. MwSt.
METRAHIT AM TECH	M243A	A1	475,00
METRAHIT AM TECH+GH	M243E	A1	515,00



## MULTIMETER

### METRAHIT AM X-TRA



#### 4 1/2-stelliges High End TRMS-Digital Multimeter und Datenlogger

- Anzeige:  $\pm 12\,000$  Digits und analoger Bargraph, Großes beleuchtetes Display 15 mm, TRMS bis 20 kHz
  - Datenspeicher (für ca. 15 400 Messwerte) für Messungen über längere Zeiträume
  - Infrarot Interface für die Kommunikation zum PC
  - PC-Software MetraView und USB-Adapter optional erhältlich
  - Inklusive Gummischutzhülle und Kabelsatz
- 23 Multimeterfunktionen:**
- $V_{AC}$  TRMS,  $V_{AC+DC}$  TRMS,  $V_{DC}$ , Hz,  $\Omega$ , Durchgang, Diode, Kapazität,  $A_{AC}$  TRMS,  $A_{AC+DC}$  TRMS ...
  - Automatische Buchsensperre ABS (patentiert)
  - Messkategorie: 1 000 V CAT III / 600 V CAT IV
- DAkKS-Kalibrierschein** im Wert von **109 €** im Lieferumfang

Typ	Artikel	Code	EURO o. MwSt.
METRAHIT AM X-TRA	M240A	A1	587,00

### METRAHIT ISO



#### 4 3/4-stelliges TRMS-Multimeter- und Isolationstester

- Anzeige:  $\pm 30\,000$  Digits
  - Datenspeicher für ca. 15 400 Messwerte und Infrarot-Schnittstelle
  - Inklusive Gummischutzhülle und Kabelsatz
- Multimeterfunktionen:**
- Spannung DC & AC, Strom DC & AC, Hz,  $\Omega$ , Diodenmessung
  - Isolationsmessung (50 V / 100 V / 250 V / 500 V / 1 000 V)
  - Temperaturmessung  $-200 \dots +850$  °C
- DAkKS-Kalibrierschein** im Wert von **120 €** im Lieferumfang

Typ	Artikel	Code	EURO o. MwSt.
METRAHIT ISO	M246B	A1	835,00

### METRAHIT ENERGY



#### Professionelles Leistungs- und Energie-Multimeter und PQ Analysator

- Anzeige:  $\pm 60\,000$  Digits, Dreifachanzeige, mit zuschaltbarer Displaybeleuchtung
  - Großer Messdatenspeicher für bis zu 300 000 Messwerte, schnelle Momentanwerterfassung (0,5 ms Abtastrate)
  - Integrierte Quarzuhr
  - Weitbereichs-Kapazitätsmessung
  - Zuschaltbarer 1 kHz / -3 dB-Tiefpassfilter
  - Netzqualitätsanalyse, Oberschwingungsanalyse
  - Inklusive Gummischutzhülle und Kabelsatz
- Messfunktionen:** Spannung und Strom simultan (DC und TRMS-AC und AC+DC), Frequenz, Widerstand, Diode, Temperatur, Leistung (W, VAR, VA, PF), Energie, Power Quality ...
- Komplette Fernsteuerbarkeit des Gerätes ohne Drehschalterbetätigung oder Strombuchsenwechsel
  - Automatische Buchsensperre ABS (patentiert)
- DAkKS-Kalibrierschein** im Wert von **148 €** im Lieferumfang

Typ	Artikel	Code	EURO o. MwSt.
METRAHIT ENERGY	M249A	A1	1.015,00





## ISOLATIONSMESSGERÄTE

### METRISO 5024



#### Analoges Isolations- und Niederohmmessgerät

- Kompaktes, einfach zu bedienendes Zweihandmessgerät gemäß VDE 0413 Teil 1, 2 und 4
- Isolationswiderstandsmessung: 0,1 ... 400 M $\Omega$
- Niederohmmessung: 0 ... 4  $\Omega$
- Messspannungen: 100–250–500 V<sub>DC</sub>
- Alarmsignal durch eingebauten Summer, blinkende LED und schwingenden Zeiger

Tragetasche im Lieferumfang

Typ	Artikel	Code	EURO o. MwSt.
METRISO 5024	M540E	A2	575,00

### METRISO PRO



#### Analoges Isolations-, Niederohm- und Spannungsmessgerät

- Prüfspannungen 50 V, 100 V, 250 V, 500 V, 1 000 V
- Analoge Anzeige von Mess- und Grenzwerten
- Intelligentes Filter
- Überspannungsschutz
- Fremdspannungserkennung in Schalterstellung OFF
- Spannungsmessung bis 1 000 V

**LIEFERUMFANG:** Werkskalibrierschein, Tragriemen, Krokoclip, Kabelset und Batterien

Typ	Artikel	Code	EURO o. MwSt.
METRISO PRO	M550R	A1	927,00

### METRISO INTRO / METRISO INTRO-Set



#### Isolations- und Niederohmmessgerät

- Isolationsmessung gem. EN 61557-2/VDE 0413 Teil 2
- Niederohmmessung gem. EN 61557-4/VDE 0413 Teil 4
- Digitale und analoge Anzeige, hinterleuchtetes Punkt-Matrix-Display
- Überspannungsschutz, Signalisierung bei berührungsfähiger Spannung
- Elektronische Sicherung zum Schutz der Niederohmmessung R<sub>L0</sub>
- Spannungsmessung bis 1 000 V
- Prüfspannungen 250, 500, 1 000 V
- Isolationsmessbereich bis 10 G $\Omega$ )
- 600 V CAT III / 300 V CAT IV

**LIEFERUMFANG:** Tragriemen, Kabelset / INTRO-Set zusätzlich mit Prüfspitze für Fernauslösung und Bereitschaftstasche

Typ	Artikel	Code	EURO o. MwSt.
METRISO INTRO	M550N	A1	595,00
METRISO INTRO-Set	M551N	A1	825,00

## ERDUNGSMESSGERÄT

### GEOHM PRO/XTRA



#### Hochpräzises Erdungs- und Niederohmmessgerät (GEOHM XTRA mit GPS)

- Messung von Erdungswiderständen, selektivem Erdungswiderstand, spezifischem Erdwiderstand
- Niederohmmessung mit  $\geq 200$  mA gemäß EN 61557-4 / VDE 0413-4
- Erdschleifenwiderstands-Messung mittels 2 Stromzangen/Rogowski-Spulen (optional erhältlich)
- Ableitstrom/Strommessung - mittels Stromzange/flexiblen Stromsensor (optional erhältlich)
- **Lieferumfang GEOHM PRO bzw. XTRA:** Tragetasche, 4x Erdspieße 30 cm, Messkabel 1x 2,2 m / 2 x 25 m / 1 x 50 m, Krokodilklemme, Prüfspitze, USB-Kabel, KFZ-Ladekabel, Schraubanschlussklemme, Kalibrierzertifikat

Typ	Artikel	Code	EURO o. MwSt.
GEOHM PRO	M592A	A2	2.050,00
GEOHM XTRA	M592B	A2	2.350,00



## METRALINE

### METRALINE Z CHECK



#### Messgerät für Fehlerschleifen- und Netzimpedanzen

- Messung von Fehlerschleifen- und Netzimpedanz mit Kurzschlussstrom
- Messung von Fehlerschleifenimpedanz mit Kurzschlussstrom ohne FI/RCD-Auslösung
- Messung der Netzspannung
- Phasenerkennung
- Tabelle gängiger Schutzzeineinrichtungen einblendbar
- Digitale Anzeige, farbiges hinterleuchtetes OLED-Display

Typ	Artikel	Code	EURO o. MwSt.
METRALINE Z CHECK	M507A	A2	448,00

### METRALINE RCD CHECK



#### Prüfgerät von Fehlerstromschutzeinrichtungen (FI/RCD-Schutzschaltern)

- Messen der Berührungsspannung ohne Auslösung des Schalters
- Auslöseprüfung mit Nennfehlerstrom, Messung der Auslösezeit
- Prüfen von Anlagen bzw. RCD-Schutzschaltungen mit steigendem Fehlerstrom mit Anzeige des Auslösestroms
- Prüfen spezieller RCD-Schutzschalter: selektive S, Typ AC, Typ A, Typ F
- Prüfen von RCD-Schutzschaltern mit Halbwellen (pulsierender Gleichstrom) zur Ermittlung der Auslösezeit und des Auslösestroms
- Messen von Netzspannung und Fehlerschleifenimpedanz
- Digitale Anzeige, farbiges hinterleuchtetes OLED-Display

Typ	Artikel	Code	EURO o. MwSt.
METRALINE RCD CHECK	M507B	A2	448,00

### METRALINE ISO CHECK



#### Isolationswiderstandsmessgerät

- Isolationswiderstandsmessung mit Prüfspannungen von 50 V bis 1 000 V
- Spannungsmessung bis 600 V
- Messung von Überspannungsschutzeinrichtungen mit Prüfspannungen von 50 V bis 1 000 V
- Signalisierung von berührungsgefährlicher Spannung
- Tabelle gängiger Varistoren einblendbar
- Digitale Anzeige, farbiges hinterleuchtetes OLED-Display

Typ	Artikel	Code	EURO o. MwSt.
METRALINE ISO CHECK	M507C	A2	448,00

### METRALINE RLO CHECK



#### Niederohm-/Schutzleiterwiderstandsmessgerät

- Messung des Schutzleiterwiderstands
- Messung von Potenzialausgleichsleitern
- Kabeltrommel und 30m Kabel
- Umfangreiches Zubehör

Typ	Artikel	Code	EURO o. MwSt.
METRALINE RLO CHECK	M630W	A3	415,00

### METRAFUSE FD PRO



#### Sicherungsfinder zur Identifikation von Sicherungen und Leitungsschutzschaltern

- Automatische Empfindlichkeitsanpassung
- Kabellänge bis mehrere 100m
- Unabhängige Sende- und Empfangseinheit
- Optische und akustische Signalanzeige
- Zuordnung zu Stromkreisen

Typ	Artikel	Code	EURO o. MwSt.
METRAFUSE FD PRO	M660C	A2	175,00



## PROFITEST

### PROFITEST INTRO



PROFITEST INTRO



PRO-Schuko-Messadapter



Prüfspitze mit Fernauslösung

### Prüfgerät DIN VDE 0100-600/IEC 60364-6

- Einfache Auswahl – Messfunktionen über Drehschalter auswählbar
- Menügeführte Bedienung – Spart Zeit und erhöht die Anzahl der Prüfungen
- Leichtes, kompaktes und robustes Gehäuse – durch 2K-Technologie
- Schnell und einfach zum rechtssicheren Protokoll Gemäss ZVEH:  
Erstellen – Messen – Speichern – Protokollieren
- Kompatibilität – zur PROFITEST Master Serie mit der ETC-Software
- Präzises Messen – Durch Intelligentes OFFSET-Management

#### Technische Eigenschaften:

- Messung von  $R_{LO}$ ,  $Z_{L-PE}$ ,  $Z_{L-N}$ ,  $R_{ISO}$ ,  $R_E$ ,  $\Delta U$ , Drehfeld und Spannung
- RCD Prüfung Typen A, AC, F, B, B+, EV, MI, S, PRCD, G/R
- Messung der Berührspannung über Fingerkontakt
- Intelligentes OFFSET-Management
- Individueller Messwertspeicher und Erstellung von Speicherstrukturen
- Bidirektionaler Datenaustausch mit ETC
- Messkategorie 600 V CAT III / 300 V CAT IV

**LIEFERUMFANG:** Umhängegurt, Batteriepack, KS-PROFITEST INTRO, Werkskalibrierschein

Typ	Artikel	Code	EURO o. MwSt.
PROFITEST INTRO	M520T	A1	1048,00
PRO-Schuko-Messadapter	Z503K	A2	56,00
Prüfspitze mit Fernauslösung	Z550A	A1	195,00

### Starterpaket INTRO



#### bestehend aus:

**PROFITEST INTRO** – Prüfgerät DIN VDE 0100-600/IEC 60364-6

**PRO-Schuko-Messadapter** – Länderspezifischer einphasiger Messadapter 230V AC

**PRO-Jumper** – Länderspezifischer berührsicherer Kurzschlussadapter zur Kompensation der Messleitungen

**Akku-Pack Master** – Akku-Pack verschweißt, bestehend aus 8 wiederaufladbaren Akkus 2000 mAh

**Ladeneinheit** – Ladeneinheit mit Hohlstecker 6,3 / 2,5 mit Netzsteckerfunktion EU, GB

**Universaltragetasche F2010** – Universale Tragetasche mit flexibler Inneneinteilung und Displayschutz

Typ	Artikel	Code	EURO o. MwSt.
Starterpaket INTRO	M503A	A1	1.450,00

### Meisterpaket INTRO



#### bestehend aus:

**PROFITEST INTRO** – Prüfgerät DIN VDE 0100-600/IEC 60364-6

**PRO-Schuko-Messadapter** – Länderspezifischer einphasiger Messadapter 230V AC

**PRO-Jumper** – Länderspezifischer berührsicherer Kurzschlussadapter zur Kompensation der Messleitungen

**Akku-Pack Master** – Akku-Pack verschweißt, bestehend aus 8 wiederaufladbaren Akkus 2000 mAh

**Ladeneinheit** – Ladeneinheit mit Hohlstecker 6,3 / 2,5 mit Netzsteckerfunktion EU, GB

**Prüfspitze mit Fernauslösung** – Prüfspitzen (rot / schwarz) CAT III / 600 V

**Vario-Stecker-Set** – Drei selbsthaltende Prüfspitzen zum Anschluss z.B. an CEE-, Perilex-Steckdosen

**Set-Probes** – spezielle Prüfspitzen 600 V CAT III zum Messen in Steuerungen

**SORTIMO L-BOXX** – Kunststoff-Systemkoffer mit Schaumstoffeinlage

Typ	Artikel	Code	EURO o. MwSt.
Meisterpaket INTRO	M503B	A1	1.765,00



## PROFITEST

**IQ**

**ACHTUNG:** die neue Prüfgeräte-Generation PROFITEST ist mit der Artikelbezeichnung „IQ“ gekennzeichnet und kommuniziert ausschließlich mit der Software IZYTRONIQ. Für die Einbindung von PROFITEST-Prüfgeräten in bestehende Softwarelösungen, u. a. von Drittanbietern, bieten wir weiterhin die vorhergehende Gerätegeneration ohne IQ-Kennzeichnung an. Eine Funktion mit IZYTRONIQ ist in diesem Fall nicht möglich. Mit einem späteren kostenpflichtigen Firmware-Update lässt sich diese Funktionalität jedoch herstellen. Dann ist der Betrieb mit alten Programmen nicht mehr möglich. Wollen Sie Ihre bestehenden Daten in die IZYTRONIQ einbinden, können Sie die NEXONIQ Seite 29 nutzen.

### PROFITEST MPRO IQ / MTECH+ IQ



#### Installationstester zur Prüfung der Wirksamkeit von Schutzmaßnahmen in elektrischen Anlagen entsprechend E-CHECK / DIN VDE 0100–600 / VDE 0105–100

- Schnell und einfach zum Protokoll – Anlagenstruktur erstellen / Messen & Speichern / Protokoll generieren
- Vorkonfigurierte und selbst programmierbare Prüfsequenzen zur schnellen Prüfung
- Speicherkonzept für bis zu 50.000 Datensätze
- Schutz des Bedieners durch PE-Erkennung bei Verwendung durch Fingerkontakt
- Intuitive Bedienung mit Hilfefunktion zur Unterstützung bei anstehenden Messaufgaben
- Alle entscheidenden Messfunktionen – schnell über Drehschalter auswählbar
- Weitbereichsmessung für alle Wechselstrom- und Drehstromnetze mit Spannungen von 65 bis 500 V und Frequenzen von 15,4 bis 420 Hz
- Schleifen- und Netzimpedanzmessung
- Messung des Isolationswiderstandes mit Nennspannung, mit variabler oder ansteigender Prüfspannung
- Niederohmmessung
- Spannungsfall-Messung
- Erdungswiderstandsmessung (netzbezogen)
- Messen der Impedanz isolierender Fußböden und Wände (Standortisolationsimpedanz)
- Prüfen spezieller RCD-Schutzschalter: selektive S, SRCDS, PRCDs, Typ A-AC-F- EV-G/R, B-B+ (nur MTECH+ IQ)
- MPRO IQ: Batteriebetriebene Erdungswiderstandsmessungen: 3-Pol/4-Pol und Erdschleifenwiderstandsmessungen (2 Zangen Methode mittels optional erhältlicher Stromzangen und Adapter), Spezifischer Erdwiderstand
- **Inkl. DAKS-Kalibrierschein im Wert von 209,- €**
- **Inkl. Datenbank-Software IZYTRONIQ BUSINESS Starter im Wert von 210,- €**

**LIEFERUMFANG:** Prüfgerät, Schuko-Stecker, 2-Pol-Messadapter und Leitung zur Erweiterung zum 3-Pol-Adapter (PRO-A3-II), 2 x Krokodilklemmen, Umhängegurt, Satz Akkus (Z502H), Ladegerät (Z502R), USB-Schnittstellenkabel, DAKS-Kalibrierschein, Datenbank-Software IZYTRONIQ BUSINESS Starter

**Nur Geräte mit der Bezeichnung „IQ“ (M535C und M535B) werden mit IZYTRONIQ ausgeliefert!**

Typ	Artikel	Code	EURO o. MwSt.
PROFITEST MPRO IQ	M535C	A1	2.050,00
PROFITEST MPRO	M520N	A1	2.050,00
PROFITEST MTECH+ IQ	M535B	A1	2.050,00
PROFITEST MTECH+	M520R	A1	2.050,00

### PROFITEST MXTRA IQ



#### Installationstester zur Prüfung der Wirksamkeit von Schutzmaßnahmen in elektrischen Anlagen entsprechend E-CHECK / DIN VDE 0100–600 / VDE 0105–100

##### wie PROFITEST MTECH+ IQ zusätzlich:

- Batteriebetriebene Erdungswiderstandsmessungen: 3-Pol/4-Pol und Erdschleifenwiderstandsmessungen (2 Zangen Methode mittels optional erhältlicher Stromzangen und Adapter), Spezifischer Erdwiderstand
- Prüfen von Isolationsüberwachungsgeräten (IMDs) und Differenzstrom-Überwachungsgeräten (RCMs)
- Intelligente Rampe (gleichzeitige Messung von Auslösestrom  $I_{\Delta N}$  und Auslösezeit  $t_{\Delta}$ )
- Messung des Ableitstromes mit Adapter PRO-AB
- Restspannungsmessung gemäß EN 60204

Typ	Artikel	Code	EURO o. MwSt.
PROFITEST MXTRA IQ	M535D	A1	2.495,00
PROFITEST MXTRA	M520P	A1	2.495,00



## PROFITEST PAKETE VDE 0100

**IQ**

**ACHTUNG:** die neue Prüfgeräte-Generation PROFITEST ist mit der Artikelbezeichnung „IQ“ gekennzeichnet und kommuniziert ausschließlich mit der Software IZYTRONIQ. Für die Einbindung von PROFITEST-Prüfgeräten in bestehende Softwarelösungen, u. a. von Drittanbietern, bieten wir weiterhin die vorhergehende Gerätegeneration ohne IQ-Kennzeichnung an. Eine Funktion mit IZYTRONIQ ist in diesem Fall nicht möglich. Mit einem späteren kostenpflichtigen Firmware-Update lässt sich diese Funktionalität jedoch herstellen. Dann ist der Betrieb mit alten Programmen nicht mehr möglich. Wollen Sie Ihre bestehenden Daten in die IZYTRONIQ einbinden, können Sie die NEXONIQ Seite 29 nutzen.

### Starterpaket PROFITEST TECH+ IQ

**bestehend aus:**


- **PROFITEST MTECH+ IQ** – Installationstester zur Prüfung der Wirksamkeit von Schutzmaßnahmen in elektrischen Anlagen entsprechend E-CHECK / DIN VDE 0100–600 / VDE 0105–100
- **Set-Probes** – spezielle Prüfspitzen 600 V CAT III zum Messen in Steuerungen
- **Vario-Stecker-Set:** Drei selbsthaltende Prüfspitzen zum Anschluss z. B. an CEE-, Perilex-Steckdosen
- **SORTIMO L-BOXX:** Systemkoffer mit Innenteilung für PROFITEST MASTER und Zubehör
- **IZYTRONIQ BUSINESS Advanced** - Datenbank-Software

Typ	Artikel	Code	EURO o. MwSt.
Starterpaket PROFITEST TECH+ IQ	M536A	A1	2.400,00

### Meisterpaket PROFITEST TECH+ IQ

**bestehend aus:**


- **PROFITEST MTECH+ IQ** – Installationstester zur Prüfung der Wirksamkeit von Schutzmaßnahmen in elektrischen Anlagen entsprechend E-CHECK / DIN VDE 0100–600 / VDE 0105–100
- **Set-Probes** – spezielle Prüfspitzen 600 V CAT III zum Messen in Steuerungen
- **Vario-Stecker-Set:** Drei selbsthaltende Prüfspitzen zum Anschluss z. B. an CEE-, Perilex-Steckdosen
- **Erdspieß SP350:** Erdbohrer, 35 cm lang
- **Trommel TR 50:** Trommel mit 50 m Messleitung
- **PRO-RLO II:** 10m Verlängerung in 2-Leiter-Messtechnik
- **PRO-W** - abgewinkelter Schuko-Steckereinsatz
- **Profi-Koffer:** Koffer mit Innenteilung für PROFITEST MASTER und Zubehör
- **IZYTRONIQ BUSINESS Professional** - Datenbank-Software

Typ	Artikel	Code	EURO o. MwSt.
Meisterpaket PROFITEST TECH+ IQ	M536G	A1	2.800,00

### Starterpaket PROFITEST XTRA IQ

**bestehend aus:**


- **PROFITEST MXTRA IQ** – Installationstester zur Prüfung der Wirksamkeit von Schutzmaßnahmen in elektrischen Anlagen entsprechend E-CHECK / DIN VDE 0100–600 / VDE 0105–100
- **Set-Probes** – spezielle Prüfspitzen 600 V CAT III zum Messen in Steuerungen
- **Vario-Stecker-Set:** Drei selbsthaltende Prüfspitzen zum Anschluss z. B. an CEE-, Perilex-Steckdosen
- **SORTIMO L-BOXX:** Systemkoffer mit Innenteilung für PROFITEST MASTER und Zubehör
- **IZYTRONIQ BUSINESS Advanced** - Datenbank-Software

Typ	Artikel	Code	EURO o. MwSt.
Starterpaket PROFITEST XTRA IQ	M536C	A1	2.850,00

### Meisterpaket PROFITEST XTRA IQ

**bestehend aus:**


- **PROFITEST MXTRA IQ** – Installationstester zur Prüfung der Wirksamkeit von Schutzmaßnahmen in elektrischen Anlagen entsprechend E-CHECK / DIN VDE 0100–600 / VDE 0105–100
- **Set-Probes** – spezielle Prüfspitzen 600 V CAT III zum Messen in Steuerungen
- **Vario-Stecker-Set:** Drei selbsthaltende Prüfspitzen zum Anschluss z. B. an CEE-, Perilex-Steckdosen
- **PRO-RLO II:** 10m Verlängerung in 2-Leiter-Messtechnik
- **PRO-W** - abgewinkelter Schuko-Steckereinsatz
- **Profi-Koffer:** Koffer mit Innenteilung für PROFITEST MASTER und Zubehör
- **IZYTRONIQ BUSINESS Professional** - Datenbank-Software

Typ	Artikel	Code	EURO o. MwSt.
Meisterpaket PROFITEST XTRA IQ	M536D	A1	2.950,00



## PROFITEST PAKETE VDE 0100

**ACHTUNG:** die neue Prüfgeräte-Generation PROFITEST ist mit der Artikelbezeichnung „IQ“ gekennzeichnet und kommuniziert ausschließlich mit der Software IZYTRONIQ. Für die Einbindung von PROFITEST-Prüfgeräten in bestehende Softwarelösungen, u. a. von Drittanbietern, bieten wir weiterhin die vorhergehende Gerätegeneration ohne IQ-Kennzeichnung an. Eine Funktion mit IZYTRONIQ ist in diesem Fall nicht möglich. Mit einem späteren kostenpflichtigen Firmware-Update lässt sich diese Funktionalität jedoch herstellen. Dann ist der Betrieb mit alten Programmen nicht mehr möglich. Wollen Sie Ihre bestehenden Daten in die IZYTRONIQ einbinden, können Sie die NEXONIQ Seite 29 nutzen.

### Profipaket PROFITEST XTRA IQ

bestehend aus:



- **PROFITEST MXTRA IQ** – Installationstester zur Prüfung der Wirksamkeit von Schutzmaßnahmen in elektrischen Anlagen entsprechend E-CHECK / DIN VDE 0100–600 / VDE 0105–100
- **Set-Probes** – spezielle Prüfspitzen 600 V CAT III zum Messen in Steuerungen
- **Vario-Stecker-Set:** Drei selbsthaltende Prüfspitzen zum Anschluss z. B. an CEE-, Perilex-Steckdosen
- **PRO-W** – abgewinkelter Schuko-Steckereinsatz
- **E-Clip 2:** Generatorzange für Erdschleifenwiderstandsmessung
- **Z3512A:** Messzange für Erdschleifenwiderstandsmessung
- **PRO-RE2:** Messadapter für 2-Zangen-Messmethode
- **Profi-Koffer:** Koffer mit Innenteilung für PROFITEST MASTER und Zubehör
- **IZYTRONIQ BUSINESS Professional** - Datenbank-Software

Typ	Artikel	Code	EURO o. MwSt.
Profipaket PROFITEST XTRA IQ	M536F	A1	4.150,00

## ADAPTER

### PROFITEST PRCD

Adapter zur normgerechten Prüfung von ortsveränderlichen Schutzeinrichtungen in Verbindung mit dem PROFITEST MXTRA IQ



Prüfen ortsveränderlicher Schutzeinrichtungen der Typen:

- PRCD-S (1-phasig / 3-polig und 3-phasig / 5-polig)
- PRCD-K (1-phasig / 3-polig)
- PRCD 2-polig / 3-polig

Funktions- bzw. Auslöseprüfung durch Simulation folgender Fehlerfälle:

- Unterbrechung
- Leitertausch
- PE an Phase

Messung des Schutzleiterstroms mit Zangenstromwandler

Messung von Schutzleiter- und Isolationswiderstand

Auslöseprüfung mit Nennfehlerstrom und Messung der Auslösezeit

Typ	Artikel	Code	EURO o. MwSt.
PROFITEST PRCD	M512R	A3	1.099,00
PROFITEST PRCD Koffer	Z512R	A2	265,00

### PROFITEST REMOTE

3-phasiger Prüfadapter für die Prüfgeräte PROFITEST MTECH+ IQ, MXTRA IQ und PRIME



- Ermöglicht den automatischen Prüfablauf für Isolations- und Schleifenwiderstandsmessungen RISO, ZL-PE und ZL-N an mehradrigen Leitungen L1, L2, L3, N und PE, 300 V CAT III
- Messung des Isolationswiderstandes RISO mit bis zu 500 V DC
- Kein Umstecken bei der Messung erforderlich
- Kein Vertauschen der Phasen bei der Messung möglich
- Zeitersparnis bei der Prüfung in elektrischen Anlagen
- Steuerung des Prüfadapters über das angeschlossene Prüfgerät
- Keine Offset-Ermittlung notwendig durch 4-Leitermessung
- Signalisierung der Leitungsverbindung über LED

Typ	Artikel	Code	EURO o. MwSt.	
PROFITEST REMOTE	M514R	A3	1.195,00	
Connecting-Cable-16	Adapterkabel mit CEE-Stecker 5-polig 16 A und 4 mm Sicherheitsstecker	Z570B	A2	275,00
Connecting-Cable-32	Adapterkabel mit CEE-Stecker 5-polig 32 A und 4 mm Sicherheitsstecker	Z570C	A2	285,00
Connecting-Cable-63	Adapterkabel mit CEE-Stecker 5-polig 63 A und 4 mm Sicherheitsstecker	Z570D	A2	385,00



## BARCODELESER / BARCODEDRUCKER

### Barcode-Profiscanner-RS232 / Ringbuch PROFISCAN ETC



#### Barcodeleser für RS232-Anschluss

#### Ringbuch mit Barcodes zur Datenverarbeitung

- Variable Barcodelänge, erhöhte Lesegenauigkeit mit ca. 1 m langen Spiralkabel

Typ	Artikel	Code	EURO o. MwSt.
Barcode Profiscanner RS232	Z502F	A2	695,00
PROFISCAN ETC	Z502G	A2	28,00

## TASCHEN UND KOFFER



#### F2000

Universaltasche, Maße: 380x310x200 mm

#### Profikoffer

Robuster Aluminiumkoffer Maße: 390 x 590 x 230 mm

#### F2010

Universaltasche mit flexibler Inneneinteilung

#### SORTIMO L-BOXX

Kunststoffsystmkoffer

#### F2020

Universaltasche groß, Maße: 430x310x300 mm

#### Trolley für Profikoffer

Transportwagen mit ausfahrbarem Griff

#### FOAM PROFITEST MASTER/INTRO

Schaumstoffeinlage für SORTIMO L-BOXX

Typ	Artikel	Code	EURO o. MwSt.
F2000	Z700D	A1	187,00
F2010	Z700G	A2	235,00
F2020	Z700F	A3	294,00
Profikoffer	Z502W	A2	320,00
Trolley für Profikoffer	Z502N	A2	141,00
SORTIMO L-BOXX	Z503D	A2	170,00
FOAM PROFITEST MASTER	Z503E	A2	95,00
FOAM PROFITEST INTRO	Z5030	A2	90,00

## SONSTIGES ZUBEHÖR

### STECKEREINSÄTZE PRO- ...



PRO-RLO II



PRO-UNI II

#### PRO-SCHUKO

Steckereinsatz für Deutschland und Ländern mit entsprechendem Steckersystem

#### PRO-RE-2

Messadapter zum Anschluss einer Messzange für die 2-Zangen-Messmethode

#### PRO-W

wie PRO-Schuko, jedoch mit abgewinkeltm Schukostecker

#### PRO-A3 II NCC

wie PRO-A3 II, jedoch statt mit Spiralkabeln mit geraden Kabeln à 10 m

#### PRO-A3 II

2/3-pol. Messadapter

#### PRO-RLO II

Steckereinsätze für PE- und ähnliche Messungen, 10 m Verlängerung in 2-Leiter-Messtechnik

#### PRO-RE

Adapter zum Anschluss für Erdungszubehör zur 3-Pol-, 4-Pol-Messung sowie selektiven Erdungswiderstandsmessung

#### PRO-UNI II

Steckereinsätze mit 3 Anschlusskabeln für beliebige Anschlussnormen

#### PRO-HB

Halterung für Prüfspitzen und Messadapter für PROFITEST MASTER Geräte

Typ	Artikel	Code	EURO o. MwSt.
PRO-SCHUKO	GTZ3228000R0001	A1	100,00
PRO-W	Z503A	A2	115,00
PRO-A3 II	Z5010	A1	155,00
PRO-RE	Z501S	A2	153,00
PRO-RE-2	Z502T	A2	189,00
PRO-A3 II NCC	Z503C	A1	248,00
PRO-RLO II	Z501P	A1	210,00
PRO-UNI II	Z501R	A1	143,00
PRO-HB	Z501V	A2	187,00



## SONSTIGES ZUBEHÖR

### Set-Probes



600 V CAT III

### PRÜFSPITZEN 600 V CAT III

Prüfspitzensatz (rot / schwarz) 600 V CAT III,  
Arbeitsbereich der Messspitzen 68 mm –  
Durchmesser 2,3 mm

Typ	Artikel	Code	EURO o. MwSt.
Set-Probes	Z503F	A2	57,00

### Vario-Stecker Set



Drei selbsthaltende Prüfspitzen mit Berührungsschutz zum Anschluss von Messleitungen mit 4 mm-Bananensteckern bzw. mit berührungsgeschützten Steckern an Buchsen mit Öffnungen von 3,5 mm bis 12 mm, z. B. CEE-, Perilex-Steckdosen.

Die Prüfspitzen passen auch in die rechteckige PE-Buchse von Perilex-Steckdosen. Maximal zulässige Betriebsspannung 600 V nach IEC 61010.

Typ	Artikel	Code	EURO o. MwSt.
Vario-Stecker Set	Z500A	A1	100,00

### A3-16 / A3-32 / A3-63



### Drehstromadapter 5-polig

- Für CEE-Steckdosen 16 A
- Für CEE-Steckdosen 32 A
- Für CEE-Steckdosen 63 A

Typ	Artikel	Code	EURO o. MwSt.
A3-16	GTZ3602000R0001	A1	250,00
A3-32	GTZ3603000R0001	A1	280,00
A3-63	GTZ3604000R0001	A1	340,00

### TELEARM 120/180



Telearm 120

Telearm 180

### Teleskopstab / Prüfspitzenverlängerung zur Messung von PE und RiSO, 120 cm / 180 cm

Typ	Artikel	Code	EURO o. MwSt.
TELEARM 120	Z505C	A2	218,00
TELEARM 180	Z505D	A2	259,00

### E-CLIP 2



### Generatorzange für Erdschleifenwiderstandsmessung

- Generatorzange mit Laborsteckereingängen

Typ	Artikel	Code	EURO o. MwSt.
E-Clip 2	Z591B	A2	439,00

### ZANGENSTROMSENSOR



### Messzange für Erdschleifenwiderstandsmessung

Typ	Artikel	Code	EURO o. MwSt.
Zangenstromsensor	Z225A	A2	574,00





## SONSTIGES ZUBEHÖR

### MESSLEITUNG TR25 / TR50

### Messleitungen



TR25

TR50

TR25 II: Haspel mit 25 m Messleitung

TR50 II: Trommel mit 50 m Messleitung

Typ	Artikel	Code	EURO o. MwSt.
TR25 II	Z503X	A2	165,00
TR50 II	Z503Y	A2	199,00

## SICHERUNGEN

### PROFITEST-Sicherungs-Set



Bestehend aus 10 Feinsicherungen

Typ	Artikel	Code	EURO o. MwSt.
PROFITEST M Fuse Set 10	Z501U	A2	22,00

## ZUBEHÖR FÜR ERDUNGSMESSUNGEN

### E-Set BASIC

### Messzubehör für die Erdungsmessung



MESSZUBEHÖR-SET bestehend aus:

- 1 Tragetasche
- 2 Erdspeife 420 mm
- 1 Messleitung 40 m blau auf Kabeltrommel
- 1 Messleitung 20 m rot auf Kabeltrommel

- 1 Messleitung 2 m schwarz
- 1 Messleitung 2 m grün
- 1 Prüfklemme mit 4 mm Buchse schwarz
- 1 Prüfklemme mit 4 mm Buchse grün

Typ	Artikel	Code	EURO o. MwSt.
E-SET BASIC	Z593A	A2	398,00

### E-Set Professional

### Messzubehör für die Erdungsmessung



MESSZUBEHÖR-SET bestehend aus:

- 1 Outdoor Transporttasche
- 4 Erdspeife 500 mm
- 1 Messleitung 40 m blau auf Kabeltrommel mit Handgurt
- 1 Messleitung 20 m rot auf Kabeltrommel mit Handgurt
- 1 Messleitung 5 m schwarz

- 1 Messleitung 5 m grün
- 1 Prüfklemme mit 4 mm Buchse schwarz
- 1 Prüfklemme mit 4 mm Buchse grün
- 1 Hammer
- 1 Rollenmaßband
- 1 Staublappen
- 1 Schreibblock mit Stift

Typ	Artikel	Code	EURO o. MwSt.
E-SET Professional	Z592Z	A2	875,00



## PROFITEST PRIME

### PROFITEST PRIME PROFITEST PRIME AC

**ALL-IN-ONE Prüfgerät in AC- und DC-Netzen für elektrische Anlagen, Maschinen, Schalt-/ Industrieanlagen, Windräder, Stromerzeuger sowie E-Mobility für DIN VDE 0100-600, DIN VDE 0105-100, VDE 0113-1, VDE 0660-600-1, VDE 0126-23 und VDE 0122-1**



- Intuitives Bedienen
- Effizientes Arbeiten
- Normkonformes Prüfen
- Rechtssicheres Protokollieren
- Nur ein Prüfgerät für eine breite Applikationsvielfalt
- Alle Messungen ohne lästiges Umstecken der Messleitungen
- Auswechselbare Messspitzen an den Messleitungen
- Kaskadierbares zukunftssicheres Softwarekonzept
- Modernes Datenmanagement durch Kunden- und Messdatenverwaltung
- Erstellung von Anlagenstrukturen von der Anlage bis zu den Messpunkten
- Schnell und einfach zum rechtssicheren Protokoll gemäß ZVEH
- Leichte Bedienbarkeit durch Drehschalter
- Vordefinierte Prüfsequenzen für eine strukturierte Prüfung
- Codierte Stecker sorgen für fehlerfreie Prüfungen
- Hilfe vor Ort durch Hilfefunktion mit Anschlussbildern
- Messkategorie 600 V CAT III / 300 V CAT IV

#### Technische Eigenschaften:

- Messen in AC-/DC-Netzen bis 1.000 V
- Messung der Netzzinnen- und Fehlerschleifenimpedanz mit hohem Prüfstrom bis 690 V AC/800 V DC ohne Auslösung RCD Typ A und Typ B
- Niederohmmessung für Schutz- und Potenzialausgleichsleiter mit 200 mA, automatischer Polaritätsumkehr und 25 A
- RCD-Prüfung Typ A, AC, F, B, B+, EV, MI, G/R, SRCDs, PRCDs
- Kombinierte RCD-Prüfung mit kontinuierlich ansteigender Rampe, Auslösezeit, Auslösestrom
- Isolationsmessung bis 1.000 V mit ansteigender Rampe
- Prüfen von RCMs und IMDs
- Messen von Ableit- und Differenzströmen
- Messen von Temperatur und Feuchte mit Sensor
- Netz- und Akkubetrieb (mit eingeschränkter Funktionalität)
- Push-Print Funktion – Senden des Messwertes nach erfolgter Messung
- Bluetooth- und USB-Schnittstelle



#### LIEFERUMFANG:

- Prüfgerät im Messkoffer und Zubehörtasche mit Messleitungen und Krokodilklemmen
- USB-Kabel
- Netzanschlusskabel
- Kurzbedienungsanleitung, ausführliche Anleitung im Internet zum Download
- DAkS-Kalibrierschein
- Sicherheitsbeiblatt
- **IZYTRONIQ BUSINESS Starter** - Datenbank-Software

Typ	Artikel	Code	EURO o. MwSt.
PROFITEST PRIME	M506G	A5	3.600,00

#### PROFITEST PRIME AC – wie PROFITEST PRIME, zusätzlich:

- Hochspannungsprüfung 2,5 kV AC, 500 VA mit PROFITEST PRIME AC (Standardverlauf, Rampenfunktion und Puls-Brennbetrieb)
- Arbeitsschutzkonzept für Prüfer nach DIN EN 50191 und EN 61557-14 mit Signallampe, Notausschalter & Schlüsselschalter sowie mit 2 Hochspannungspistolen



Typ	Artikel	Code	EURO o. MwSt.
PROFITEST PRIME AC	M506H	A5	4.345,00



## PAKETE PROFITEST PRIME

### STARTERPAKET PROFITEST PRIME



bestehend aus:

- **PROFITEST PRIME** – ALL-IN-ONE Prüfgerät in AC- und DC-Netzen für elektrische Anlagen, Maschinen, Schalt-/Industrieanlagen, Windräder, Stromerzeuger sowie E-Mobility
- **TROLLEY** für Koffersystem PROFITEST PRIME
- **I-SK4** – Sonde in 4-Leiter-Messtechnik „aktiv“ L mit START/STOP/SPEICHER, Anschlussleitung 4 m, Krokodilklemme mit Bajonettverschluss
- **IZYTRONIQ BUSINESS Starter** - Datenbank-Software

Typ	Artikel	Code	EURO o. MwSt.
STARTERPAKET PROFITEST PRIME	M506K	A5	3.835,00

### MEISTERPAKET PROFITEST PRIME



bestehend aus:

- **PROFITEST PRIME** – ALL-IN-ONE Prüfgerät in AC- und DC-Netzen für elektrische Anlagen, Maschinen, Schalt-/Industrieanlagen, Windräder, Stromerzeuger sowie E-Mobility
- **PRIME CASE** – Koffer mit Innentasche und Halterung für Trolley sowie für Zubehör
- **TROLLEY** für Koffersystem PROFITEST PRIME
- **I-SK4** – Sonde in 4-Leiter-Messtechnik „aktiv“ L mit START/STOP/SPEICHER, Anschlussleitung 4 m, Krokodilklemme mit Bajonettverschluss
- **PROFITEST CLIP** – Ableitstrom-Messzange für Ableit- oder Fehlerströme ab 0,1 mA, Direktstrom- bzw. Differenzstrommessung bis 25 mA
- **IZYTRONIQ BUSINESS Advanced** - Datenbank-Software

Typ	Artikel	Code	EURO o. MwSt.
MEISTERPAKET PROFITEST PRIME	M506L	A5	4.700,00

### PROFIPAKET PROFITEST PRIME



bestehend aus:

- **PROFITEST PRIME AC** – ALL-IN-ONE Prüfgerät in AC- und DC-Netzen für elektrische Anlagen, Maschinen, Schalt-/Industrieanlagen, Windräder, Stromerzeuger sowie E-Mobility
- **PRIME CASE** – Koffer mit Innentasche und Halterung für Trolley sowie für Zubehör
- **TROLLEY** für Koffersystem PROFITEST PRIME
- **HV-P PROFITEST PRIME AC (2x)** – HV-Pistolen für HV AC, 4 m Anschlusskabel
- **SIGNAL PROFITEST PRIME AC** – Signallampenkombination (rot/grün)
- **STOP PROFITEST PRIME AC** – Kabelgebundener NOT-Aus-Schalter
- **IZYTRONIQ BUSINESS Professional** - Datenbank-Software

Typ	Artikel	Code	EURO o. MwSt.
PROFIPAKET PROFITEST PRIME	M506M	A5	5.295,00

### HV-PAKET PROFITEST PRIME AC



bestehend aus:

- **HV-P PROFITEST PRIME AC (2x)** – HV-Pistolen für HV AC, 4 m Anschlusskabel
- **SIGNAL PROFITEST PRIME AC** – Signallampenkombination (rot/grün)
- **STOP PROFITEST PRIME AC** – Kabelgebundener NOT-Aus-Schalter

Typ	Artikel	Code	EURO o. MwSt.
HV-PAKET PROFITEST PRIME AC	Z506Z	A3	735,00

## PROFITEST PRIME ZUBEHÖR

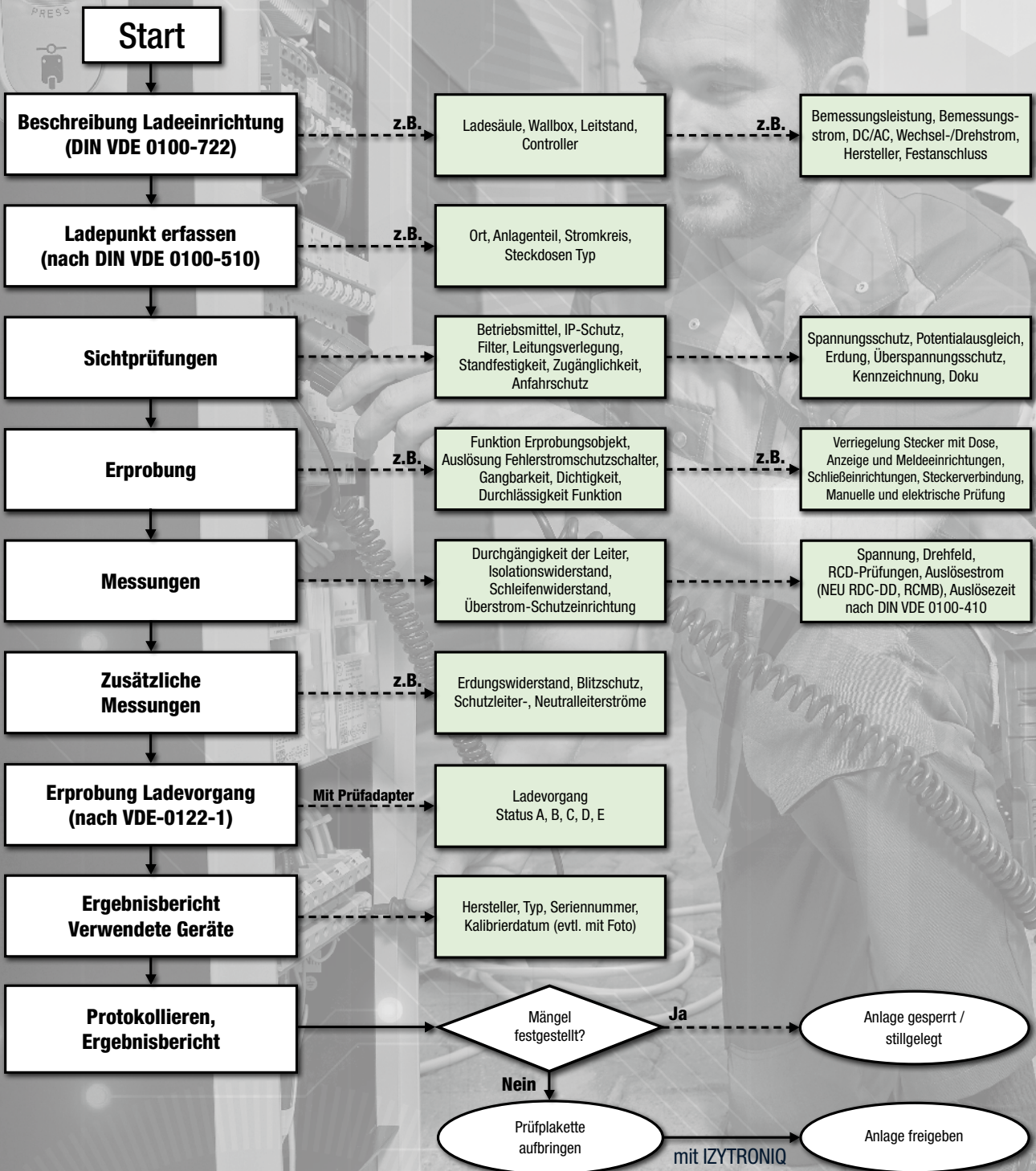


Sonde I-SK4 / I-SK12

Profitest Clip

- **I-SK4 / I-SK12** – Sonden in 4-Leiter-Messtechnik „aktiv“ L mit START/STOP/SPEICHER, Anschlussleitung 4 m / 12 m, Krokodilklemme mit Bajonettverschluss
- **PROFITEST CLIP** – Ableitstrom-Messzange für Ableit- oder Fehlerströme ab 0,1 mA, Direktstrom- bzw. Differenzstrommessung bis 25 mA

Typ	Bezeichnung	Artikelnummer	Code	EURO o. MwSt.
I-SK4	Sonde in 4-Leiter-Messtechnik, 4 m	Z506T	A3	288,00
I-SK12	Sonde in 4-Leiter-Messtechnik, 12 m	Z506U	A3	345,00
PROFITEST CLIP	Ableitstrom-Messzange	Z506H	A2	595,00



**PRÜFABLÄUFE E-MOBILITY**  
**VDE 0122-1 / DIN VDE 0100-600**  
 WWW.GOSSENMETRAWATT.COM

**PROFITEST MTECH+ IQ EV Basic Paket** bestehend aus:**IQ**

- **PROFITEST MTECH+ IQ – Installationstester zur Prüfung von ortsfesten elektrischen Anlagen, insbesondere Wallboxen, Ladesäulen und Ladestationen**
  - Prüfen von RCDs speziell für Ladesäulen und Wallboxen (speziell RDC und RCMB)
  - Fahrzeug-, Kabel- und Fehlersimulation in einem Gerät
  - Prüfen von Wallboxen mit fest angeschlossenem Ladekabel
  - Definiertes Zubehör speziell zur Prüfung von E-Ladesäulen
  - Prüfen der niederohmigen Durchgängigkeit
  - Prüfen des Isolationswiderstands
  - Vollständige Prüfsequenz für einen einfachen und sicheren Prüfablauf
  - Umfangreiche Protokollierung der Messwerte und Prüfergebnisse
  - inkl. DAKKS-Kalibrierschein im Wert von 206,- €
- **METRALINE PRO-TYP EM I – 1-/3-Phasiger Prüfadapter für E-Ladepunkte**
- **Set-Probes – Prüfspitzensatz (rot/schwarz) CAT III / 600 V**
- **SORTIMO L-BOXX – Systemkoffer mit Innenteilung für PROFITEST und Zubehör**
- **IZYTRONIQ BUSINESS ADVANCED – Datenbank-Software**

Typ	Artikel	Code	EURO o. MwSt.
PROFITEST MTECH+ IQ EV Basic Paket	M536J	A1	2.785,00

**PROFITEST H+E EASY CHECK****Funktionstester mit automatischem Prüfablauf zur Überprüfung der Funktionalität eines AC E-Ladepunktes gemäß IEC 61851-1**

- auch für elektronische Laien geeignet
- Programmablauf durch Interaktion mit dem Bediener
- Ergebnis: Test bestanden/nicht bestanden
- Farbdisplay
- interner Speicher
- Fehleranzeige der Zustände A, B, C mit Ergebnissen zur Weitergabe an den Service
- Anschluss an eine AC E-Ladestation mit Steckdose Typ 2 oder fest angeschlagenem Kabel Typ 2

Typ	Artikel	Code	EURO o. MwSt.
PROFITEST H+E EASY CHECK	M525F	A2	1.485,00

**PROFITEST H&E BASE****Diagnosetester für E-Ladestationen zur Überprüfung des Funktionsverhaltens von Ladesäulen für Elektrofahrzeuge mit Anschlussbuchse Typ 2 (Mode 3 Laden)****Vollständige Diagnose von:**

- Fahrzeug-/Kabel-/Fehlerzustände/PWM-Signal/Phasen und Drehfeld

**Fehlersimulationen:**

- Kurzschluss der Diode in der Beschaltung des Fahrzeugs
- Kurzschluss zwischen CP und PE
- Signalisierung der Zustände durch leicht verständliche Symbole
- Einfache Bedienung und Diagnose

- Batteriebetriebenes kompaktes Gerät, daher auch für den Außeneinsatz geeignet
- 230V Schuko-Steckdose zum Anschluss eines Testverbrauchers
- USB-Datenschnittstelle zur Übertragung der Diagnoseergebnisse an einen angeschlossenen PC

**LIEFERUMFANG:**

- Prüfgerät im Koffer
- 2x 9V-Blockbatterien
- 1x Netzteil 12V
- Bedienungsanleitung

Typ	Artikel	Code	EURO o. MwSt.
PROFITEST H&E BASE	M525A	ZZ	1.950,00



## E-MOBILITY

### PROFITEST E-Mobility



#### Adapter zur normgerechten Prüfung von 1- und 3-phasigen Ladekabeln Mode 2 und 3 sowie Herstellerangaben, in Verbindung mit dem PROFITEST M-XTRA/MTECH+ oder SECUTEST PRO

- Funktions- bzw. Auslöseprüfung durch Simulation folgender Fehlerfälle: Unterbrechung, Leitertausch und PE an Phase
  - Messung des Schutzleiterstroms mit Zangenstromwandler als optionales Zubehör
  - Messung von Schutzleiter- und Isolationswiderstand nach DIN VDE 0701-0702 mit einem empfohlenen Prüfgerät
  - Auslöseprüfung eines im Ladekabel möglichen ICCB mit Nennfehlerstrom und Messung der Auslösezeit mit einem empfohlenen Prüfgerät
  - Bewertung und Protokollierung der einzelnen Prüfschritte mit einem empfohlenen Prüfgerät
  - Simulation des Fahrzeugzustands nach EN 61851-1/ VDE 0122-1
  - Prüfung der Widerstandskodierung für Fahrzeugkupplung/Stecker nach EN 61851-1/ VDE 0122-1
- LIEFERUMFANG:**
- Prüfadapter im Koffer
  - Netzanschlussleitung
  - Bedienungsanleitung

Typ	Artikel	Code	EURO o. MwSt.
PROFITEST E-MOBILITY	M513R	A3	1.875,00

Typ	Bezeichnung	Artikelnummer	Code	EURO o. MwSt.
CC-7-16	CEE 16 A Buchse auf 7-poligen Stecker, 500 mm, 300 V CAT II	Z513G	A3	142,00
CC-7-32	CEE 32 A Buchse auf 7-poligen Stecker, 500 mm, 300 V CAT II	Z513H	A3	152,00
PRO-TYPII-TYPI	Adapter PRO TYP II auf TYP I	Z525C	A2	795,00
Connecting-Cable-16	Adapterkabel mit CEE-Stecker 5-polig 16 A und 4 mm Sicherheitsstecker	Z570B	A2	275,00
Connecting-Cable-32	Adapterkabel mit CEE-Stecker 5-polig 32 A und 4 mm Sicherheitsstecker	Z570C	A2	285,00
Connecting-Cable-63	Adapterkabel mit CEE-Stecker 5-polig 63 A und 4 mm Sicherheitsstecker	Z570D	A2	385,00

### METRALINE PRO-TYP EM I/II

#### 1- und 3-phasiger Prüfadapter mit Stecker Typ 2 zum Prüfen von E-Ladestationen mit dem PROFITEST MTECH+ IQ und MXTRA IQ



METRALINE PRO-TYP EM I



METRALINE PRO-TYP EM II

#### Fahrzeugsimulation (CP)

- Fahrzeugzustände A bis E werden über Drehschalter eingestellt

#### Kabelsimulation (PP)

- Die verschiedenen Codierungen für Ladekabel mit 13, 20, 32 und 63 A sowie "kein Kabel angeschlossen" können über Drehschalter simuliert werden

#### Fehlersimulation

- Simulation eines Kurzschlusses zwischen CP und PE über Drehschalter

#### Anzeige der Phasenspannungen über LEDs

- je nach E-Ladestation können eine oder drei Phasen aktiv sein

#### Prüfen von E-Ladestationen mit fest angeschlossenem Ladekabel durch verlängerten CP-Prüfstift

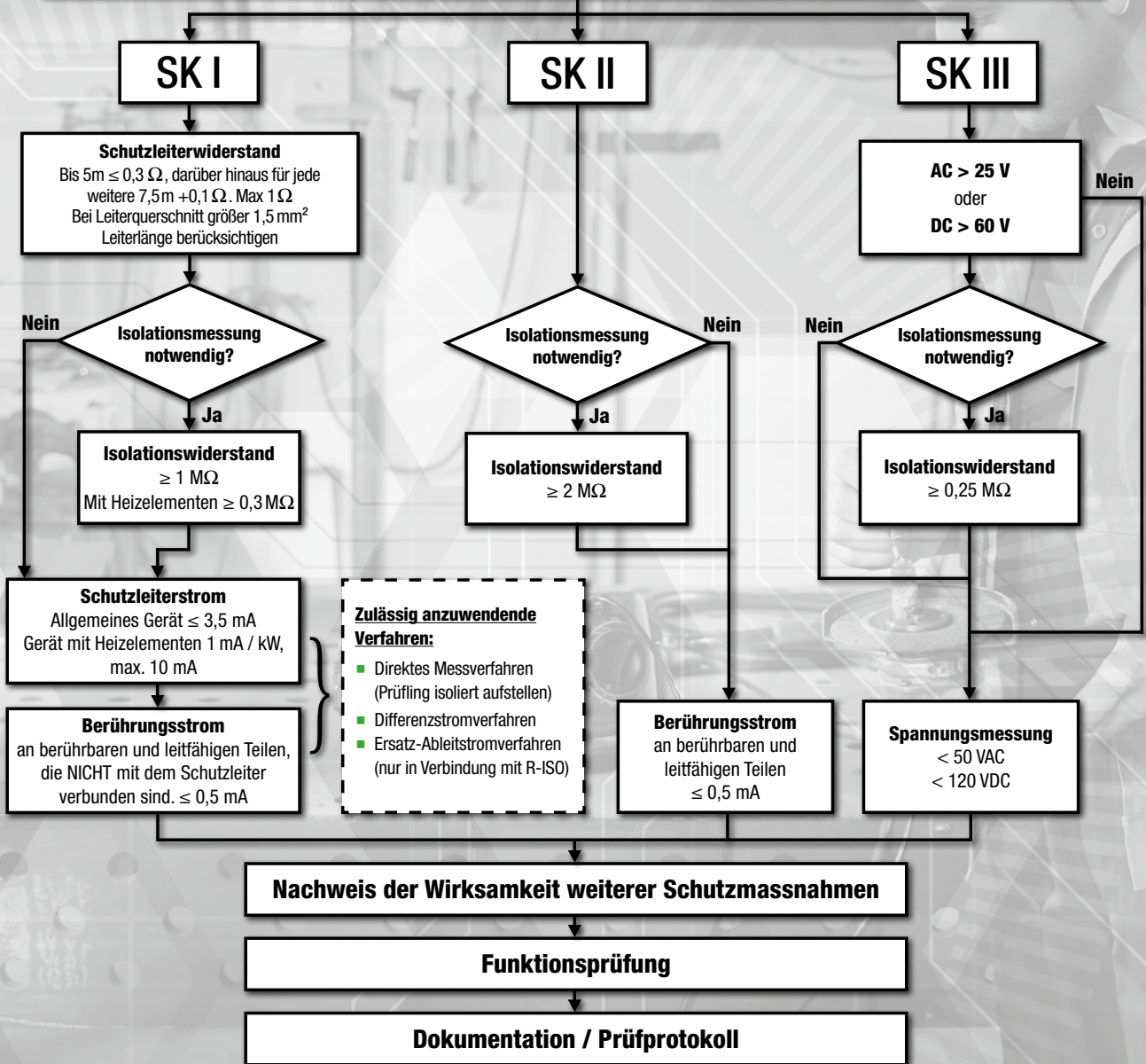
#### EM I mit Stecker Typ 2

#### EM II mit zusätzlicher Schuko-Steckdose

Typ	Artikel	Code	EURO o. MwSt.
METRALINE PRO-TYP EM I	Z525F	A2	445,00
METRALINE PRO-TYP EM II	Z525G	A2	485,00



- SICHTPRÜFUNG**
- Schäden und Mängel an Anschlussleitungen, Isolierungen, Biegeschutz und Zugentlastung
  - Bestimmungsgemäße Auswahl von Steckern
  - Zustand des Netzsteckers, der Anschlussklemmen und -adern
  - Zustand der Befestigungen, Leitungshalterungen, zugänglicher Sicherungshalter, usw.
  - Schäden am Gehäuse / Schutzabdeckungen
  - Anzeichen einer Überlastung
  - Anzeichen unzulässiger Eingriffe, Bedienung und Anwendung
  - unzulässig Verschmutzung, Korrosion, Alterung
  - Verschmutzungen, Verstopfungen von Kühlöffnungen
  - Zustand von Luftfiltern, Behältern und Überdruckventilen
  - Bedienbarkeit von Schaltern, Steuereinrichtungen, Einstellvorrichtungen, usw.
  - Lesbarkeit aller der Sicherheit dienenden Aufschriften, Symbole



- Zulässig anzuwendende Verfahren:**
- Direktes Messverfahren (Prüfling isoliert aufstellen)
  - Differenzstromverfahren
  - Ersatz-Ableitstromverfahren (nur in Verbindung mit R-ISO)



# PRÜFABLÄUFE NACH DIN EN 50678 (VDE 0701)

WWW.GOSSENMETRAWATT.COM



## SECUTEST

**ACHTUNG:** Die neue Prüfgeräte-Generation SECUTEST ST kommuniziert ausschließlich mit der Software IZYTRONIQ. Eine Einbindung dieser Prüfgeräte in bestehende Softwarelösungen, u. a. von Drittanbietern, ist daher nicht möglich.

Wollen Sie Ihre bestehenden Stammdaten aus ETC oder GMST in die IZYTRONIQ einbinden, können Sie den Datenkonverter NEXONIQ (Seite 29) nutzen. Eine Datenmigration aus anderen Softwareprodukten oder abweichende Stammdaten ist als Dienstleistung möglich.

Bitte wenden Sie sich hierzu an [Support@gossenmetrawatt.com](mailto:Support@gossenmetrawatt.com).

### SECUTEST ST BASE



#### Prüfgerät zur Messung der elektrischen Sicherheit von Geräten gemäß DIN EN 50678/50699 (DIN VDE 0701-0702), DIN VDE 0544-4 / IEC 60974-4 und DIN VDE 0751 / IEC 62353

- SINGLE FAULT CONDITIONS-MESSUNG
- Eingabefeld für nächste Prüfung (Anforderung DIN EN 50678)
- Eines der schnellsten Prüfgeräte am Markt
- Schnelle Prüfungen durch kurze optimierte Testzyklen
- Revolutionäres Datenverwaltungs- und Speicherkonzept für automatische Prüfabläufe und Einzelmessungen für bis zu 50 000 Datensätze
- 8 vorprogrammierte Prüfsequenzen zur Durchführung von Standardprüfaufgaben für elektrische Geräte, Medizingeräte und Schweißgeräte, 1 frei programmierbarer Prüfablauf für spezielle Prüfaufgaben
- Durchführung einer manuellen Prüfsequenz durch Speicherung der Einzelmessungen für die Prüfung komplexer Geräte
- Einzigartige Mehrfachmessung ermöglicht die komfortable Aufzeichnung mehrerer Messstellen
- Umfangreiche rechtssichere Erstellung von Prüfprotokollen sowie Datenverwaltung
- Bahnbrechende Bedienung durch Doppel-Dreh-Schalter, Direktwahltasten und Soft-Keys
- Prüfung von Verlängerungsleitungen und PRCDs
- Automatische Prüfungsanschluss- und Schutzklassenerkennung
- Prüfstrom  $\pm 200$  mA
- Kompaktes stoßsicheres Gehäuse durch integrierten Gummischutz

#### LIEFERUMFANG:

Prüfgerät, Netzanschlussleitung, Prüfsonde 2 m ungewandelt, USB-Kabel, aufsteckbare Krokodilklemme, Datenbank-Software IZYTRONIQ BUSINESS Starter, DAKS-Kalibrierschein im Wert von 247,- €

Typ	Artikel	Code	EURO o. MwSt.
SECUTEST ST BASE	M707A	A1	2.395,00

### SECUTEST ST PRO / ST PRO BT Comfort



#### SECUTEST ST PRO / ST PRO BT Comfort – wie SECUTEST ST BASE zusätzlich:

- Prüfstrom einstellbar  $\pm 200$  mA oder 10 A<sub>AC</sub>
- Touch Screen
- Spannungsmesseingang
- Datenbankerweiterung
- Bluetooth (SECUTEST ST PRO BT Comfort)
- Datenbank Comfort (SECUTEST ST PRO BT Comfort)

Typ	Artikel	Code	EURO o. MwSt.
SECUTEST ST PRO	M707B	A1	2.995,00
SECUTEST ST PRO BT Comfort	M707C	A1	3.478,00





## PAKETE SECUTEST

**ACHTUNG:** Die neue Prüfgeräte-Generation SECUTEST ST kommuniziert ausschließlich mit der Software IZYTRONIQ. Eine Einbindung dieser Prüfgeräte in bestehende Softwarelösungen, u. a. von Drittanbietern, ist daher nicht möglich.

Wollen Sie Ihre bestehenden Stammdaten aus ETC oder GMST in die IZYTRONIQ einbinden, können Sie den Datenkonverter NEXONIQ (Seite 29) nutzen. Eine Datenmigration aus anderen Softwareprodukten oder abweichende Stammdaten ist als Dienstleistung möglich.

Bitte wenden Sie sich hierzu an [Support@gossenmetrawatt.com](mailto:Support@gossenmetrawatt.com).

### STARTERPAKET SECUTEST ST BASE

bestehend aus:



- SECUTEST ST BASE
- **Bürstensonde:** Sonde zur Messung des Schutzleiterwiderstandes an z. B. rotierenden Prüflingen
- **EL1:** Adapter zur Prüfung von einphasigen Verlängerungsleitungen
- **SORTIMO L-BOXX:** Systemkoffer mit Innenteilung für SECUTEST BASE und Zubehör
- **Datenbank-Software IZYTRONIQ BUSINESS ADVANCED**

Typ	Artikel	Code	EURO o. MwSt.
STARTERPAKET SECUTEST ST BASE	M708A	A1	2.943,00

### PROFIPAKET SECUTEST ST PRO

bestehend aus:



- SECUTEST ST PRO
- **EL1:** Adapter zur Prüfung von einphasigen Verlängerungsleitungen
- **SORTIMO L-BOXX:** Systemkoffer mit Innenteilung für SECUTEST PRO und Zubehör
- **2x SK2:** Sondenkabel 2m
- **Barcodeleser mit USB-Anschluss:** Zur Identifizierung von Geräten und Anlagenteilen
- **Datenbank-Software IZYTRONIQ BUSINESS PROFESSIONAL**

Typ	Artikel	Code	EURO o. MwSt.
PROFIPAKET SECUTEST ST PRO	M708B	A1	4.269,00

### COMFORTPAKET SECUTEST ST PRO

bestehend aus:



- SECUTEST ST PRO BT Comfort
- **EL1:** Adapter zur Prüfung von einphasigen Verlängerungsleitungen
- **SORTIMO L-BOXX:** Systemkoffer mit Innenteilung für SECUTEST PRO und Zubehör
- **2x SK2:** Sondenkabel 2m
- **Barcodeleser mit USB-Anschluss:** Zur Identifizierung von Geräten und Anlagenteilen
- **Datenbank-Software IZYTRONIQ BUSINESS PROFESSIONAL**

Typ	Artikel	Code	EURO o. MwSt.
COMFORTPAKET SECUTEST ST PRO	M708C	A1	4.495,00

### 3P/SCHWEISS PAKET SECUTEST ST PRO

bestehend aus:



- SECUTEST ST PRO
- **EL1:** Adapter zur Prüfung von einphasigen Verlängerungsleitungen
- **SECULOAD-N:** Adapter zum Prüfen von Lichtbogenschweißgeräten
- **2x SK2:** Sondenkabel 2m
- **Barcodeleser mit USB-Anschluss:** Zur Identifizierung von Geräten und Anlagenteilen
- **Adapter AT16-DI:** Adapter für aktive Prüfung von Drehstromgeräten 16A
- **Adapterkabel CEE16/32:** 5-pol Stecker auf 5-pol Kupplung
- **2x SORTIMO L-BOXX:** ein Systemkoffer für SECUTEST, ein Systemkoffer für Adapter
- **Datenbank-Software IZYTRONIQ BUSINESS PROFESSIONAL**

Typ	Artikel	Code	EURO o. MwSt.
3P/SCHWEISS PAKET SECUTEST ST PRO	M708D	A1	5.564,00



## ADAPTER

### SECUTEST BASE (10) / PRO

#### SECUTEST CLIP

#### Ableitstrommesszange zur Prüfung von Schutzleiterströmen an fest installierten Geräten in Verbindung mit dem SECUTEST PRO



EL1

Die Ableitströme können mit folgenden Verfahren gemessen werden:

- Direktes Verfahren – Zange um den Schutzleiter

- Differenzstromverfahren – Zange um L und N (auch für dreiphasige Geräte)

Typ	Artikel	Code	EURO o. MwSt.
SECUTEST CLIP	Z745H	A2	647,00

#### Adapter

Adapter zur Prüfung von 1-phasigen Verlängerungsleitungen und Kaltgeräteanschlussleitungen



Typ	Artikel	Code	EURO o. MwSt.
EL1	Z723A	A1	273,00

#### Drehstromadapter AT16-DI / AT32-DI

#### Aktive Prüfung von Drehstromgeräten 16/32A in Verbindung mit SECUTEST BASE 10 / PRO



VL2 E

Zur schnellen und rationellen Prüfung von Geräten, die mit einem 5-poligen CEE-Stecker 16A/6h bzw. 32A/6h ausgerüstet sind.

#### Folgende Prüfungen können durchgeführt werden:

- Isolationsprüfung

- Prüfung der Durchgängigkeit des Schutzleitersystems
- Messung des Ersatzableitstroms
- Messung des Differenzstroms L1-L2-L3-N
- Durchführen der Funktionsprüfung

Typ	Artikel	Code	EURO o. MwSt.
AT16-DI	Z750A	A2	867,00
AT32-DI	Z750B	A2	1.097,00

#### Prüfung von Drehstromverlängerungsleitungen inkl. Prüfung der Phasenlage in Verbindung mit SECUTEST BASE 10 / PRO



- Für Prüfungen nach DIN VDE 0701-0702 ohne Netzspannung an ein- und dreiphasigen Elektrogeräten
- Für Prüfungen nach DIN VDE an ein- und dreiphasigen Verlängerungsleitungen

- Als Erweiterung für alle Prüfgeräte nach DIN VDE wie z. B.
  - des Prüfkoffers **METRATESTER 5-3P**
  - der Prüftafel **SECUTEST 21F**
  - sowie für die Prüfgeräte **MINITEST ...**, **METRATESTER ...**, **SECUTEST S2/BASE ...** oder **SECUSTAR FM**

Typ	Artikel	Code	EURO o. MwSt.
VL2 E	Z745W	A2	795,00

#### Sicherheitstester AT3-III E

#### Adapter für aktive und passive Prüfung von Drehstromgeräten 16/32 A und Verlängerungsleitungen in Verbindung mit dem SECUTEST PRO



- Prüfung von Schutzleiter- und Isolationswiderstand, Ersatzableit-, Differenz- und Berührungstrom u.v.m.
- Anschluss 1- und 3-phasiger Geräte und Verlängerungsleitungen ohne Umstecken der Prüflinge in den Betriebsarten mit und ohne Netzzuschaltung über die Prüfdosen und Prüfstecker des AT3-III E
- Funktionsprüfung bis 16/20 A Nennstrom

- Verhinderung von Kurzschlüssen und damit dem Ansprechen von Netzsicherungen bei der Prüfung 1- und 3-phasiger defekter Verlängerungsleitungen
- Schutz durch elektronische Fehlerstromüberwachung mit Netzabschaltung fehlerhafter Prüflinge bei Fehlerströmen > 20 mA und optische Fehlermeldung

Typ	Artikel	Code	EURO o. MwSt.
Sicherheitstester AT3-III E	Z745S	A2	2.194,00



## SECULOAD N

## Adapter zum Prüfen von Lichtbogenschweißgeräten ideal in Verbindung mit dem SECUTEST PRO



Der Prüfadapter dient, in Verbindung mit einem Spannungsmessgerät, zum Prüfen von Schweißgeräten nach Norm EN 60974-4:2007

Typ	Artikel	Code	EURO o. MwSt.
SECULOAD N	Z745R	A2	449,00

## Z751A / Z721D

## Barcodeleser / Barcodedrucker



Barcodeleser



Barcodedrucker

Barcodeleser (Scannen von 1D und 2D-Codes z.B. QR-Code) mit USB-Anschluss

Barcode- und Etikettendrucker einschließlich Software für PC-Anschluss

RFID-Leser/Schreiber mit USB-Anschluss (Frequenz: 13,56 MHz, Norm: ISO 15693)

Typ	Artikel	Code	EURO o. MwSt.
Barcodeleser	Z751A	A2	717,00
Barcodedrucker	Z721E	A2	696,00
SCANBASE RFID	Z751E	A9	717,00

## SICHERUNGEN



SECUTEST-Sicherungs-Set bestehend aus 10 Feinsicherungen

Typ	Artikel	Code	EURO o. MwSt.
SECUTEST-Sicherungs-Set	Z747A	A2	12,00

## ZUBEHÖR

## Taschen und Koffer



- **F2000** – Universaltragetasche  
Maße: 380 x 310 x 200 mm
- **F2010** – Universaltragetasche mit flexibler Innenteilung passend für VL2E
- **F2020** – Universaltragetasche groß  
Maße: 430 x 310 x 300 mm

- **SORTIMO L-BOXX** – Kunststoffsystemkoffer
- **FOAM SECUTEST** – Schaumstoffeinlage für SORTIMO L-BOXX
- **FOAM Adapter** – Schaumstoffeinlage für SORTIMO L-BOXX passend für Adapter AT16-DI, AT32-DI oder SECULOAD N

Typ	Artikel	Code	EURO o. MwSt.
F2000	Z700D	A1	187,00
F2010	Z700G	A2	235,00
F2020	Z700F	A3	294,00
SORTIMO L-BOXX	Z503D	A2	170,00
FOAM SECUTEST	Z701D	A2	96,00
FOAM Adapter	Z701E	A2	96,00

## Sonden und Sensoren



- **SK2** – Sonde mit Prüfspitze und 2 m-Sondenkabel (ungewendelt)
- **SK2W** – Sonde mit Prüfspitze und 2 m-Sondenkabel (gewendelt)
- **SK5** – Sonde mit Prüfspitze und 5 m-Sondenkabel (ungewendelt)
- **Bürstensonde** – Sonde zur Messung des Schutzleiters an z.B. rotierenden Prüflingen
- **WZ12C** – Zangenstromsensor 1mA...15/...150 A AC umschaltbar

Typ	Artikel	Code	EURO o. MwSt.
SK2	Z745D	A2	91,00
SK2W	Z745N	A1	99,00
SK5	Z7450	A1	144,00
Bürstensonde	Z745G	A1	112,00
WZ12C	Z219C	A1	233,00



## SOFTWARE

IQ

## IZYTRONIQ

Prüfsoftware mit der sich das gesamte Prüfgeschehen Geräteübergreifend (Installations-, Geräte-, Maschinentester) abbilden, verwalten und revisions sicher dokumentieren lässt



- **INTELLIGENT** – IZYTRONIQ revolutioniert den Umgang mit Ihrer Prüftechnik
- **SICHER** – Revisionssichere Prüfdokumentation
- **EFFIZIENT** – Prüfungen schnell dokumentiert
- **EINFACH** – Intuitive Bedienung, verständlich und simpel
- **FLEXIBEL** – Nachträglich erweiterbar unterschiedlichen Ausbaustufen, die dem Anwender eine auf seine Anforderungen zugeschnittene Lösung bieten

Typ	Artikel	Code	EURO o. MwSt.
BUSINESS Starter	S101V	A3	210,00
BUSINESS Advanced	S102V	A3	370,00
BUSINESS Professional	S103V	A3	680,00
BUSINESS Premium	S105V	A3	1.000,00
UPGRADE BUSINESS Starter → Advanced	S102X	A3	210,00
UPGRADE BUSINESS Advanced → Professional	S103X	A3	315,00
UPGRADE BUSINESS Starter → Professional	S103R	A3	525,00
UPGRADE BUSINESS Starter → Premium	S110V	A3	840,00
UPGRADE BUSINESS Advanced → Premium	S111V	A3	630,00
UPGRADE BUSINESS Professional → Premium	S112V	A3	315,00

IZYTRONIQ

Eine genaue Leistungsbeschreibung der Software finden Sie auf unserer Homepage [www.izytroniq.de](http://www.izytroniq.de)

Funktionen	Starter	Advanced	Professional	Premium
Ortsfeste Objekte (Maschine & Anlage)	■	■	■	■
Ortsveränderliche Objekte (Geräte & medizinische Geräte)	■	■	■	■
Baumstruktur für Maschine und Anlage	■	■	■	■
Baumstruktur für Geräte und medizinische Geräte	■	■	■	■
Baumstruktur für Standorte (Liegenschaft, Gebäude, Ebene & Raum)	■	■	■	■
Push-Print	■	■	■	■
Prüfgeräte-Verwaltung	■	■	■	■
Benutzer-Verwaltung	■	■	■	■
Sequenz-Verwaltung + Sequenz Editor	■	■	■	■
Katalog-Verwaltung und Editierung	■	■	■	■
Universalprotokoll als pdf	■	■	■	■
Listengenerator (pdf, Excel)	■	■	■	■
Individuelle Protokollvorlagenerstellung mit Microsoft Word®		■	■	■
Firmenlogo ins Protokoll integrierbar		■	■	■
Eingescannte Unterschrift ins Protokoll integrierbar		■	■	■
Barcodegenerator		■	■	■
PROFISCAN Listengenerator		■	■	■
Remote-Funktion			■	■
Manuelle Eingabe von Messwerten			■	■
Bilder/Fotos in Prüfprotokolle integrierbar			■	■
Dokumentenverwaltung			■	■
MULTI-Änderungen			■	■
Dashboard-Funktion im Homescreen			■	■
Quicklinks			■	■
Analyse und Trendentwicklung von gleichartigen Prüfungen eines Objektes			■	■
Übergreifende Statistik mit prozentualer Ausfallrate als PDF-Ausdruck			■	■
Rollen- und Rechte-Verwaltung für Anwender				■
Masken-Designer und Datenfeld-Editor zur Individualisierung der Anwendung				■



## SOFTWARE



## NEXONIQ

## Datenkonverter für Prüfgeräte &amp; ETC-Dateien



NEXONIQ ist Universal-Interface und Datenkonverter für IZYTRONIQ. Als optionales Erweiterungsmodul der IZYTRONIQ ermöglicht NEXONIQ das Auslesen des Prüfgerätespeichers mit gleichzeitiger Konvertierung der Stammdaten ins IZYTRONIQ XML-Format.

Zusätzlich können bestehende ETC-Dateien konvertiert und an IZYTRONIQ übergeben werden.

Über die Excel-Datei Konvertierung lassen sich Stammdaten aus bestehenden Excel-Files mittels Importvorschriften Daten zur IZYTRONIQ XML-Datei konvertieren. Ebenso können Bestandskunden der GMST-Software via Knopfdruck bestehende Daten der GMST-Datenbank zur IZYTRONIQ XML-Datei konvertieren.

Typ	Artikel	Code	EURO o. MwSt.
NEXONIQ	Z957A	A3	250,00

## Liste der angebotenen Prüfgeräte:

SECUTEST SIII	SECUTEST SI-Modul	PROFITEST MPRO (Firmware < 3.0)
SECUTEST SIII+	SECUTEST SI+ Modul	PROFITEST MXTRA (Firmware < 3.0)
SECUTEST SIII+H	PROFITEST MTECH	METRISO PRIME 10
SECUTEST S2N	PROFITEST MBASE	GEOHM XTRA
SECUTEST S2N+10	PROFITEST MBASE+ (Firmware < 3.0)	GEOHM PRO
SECUTEST PSI-Modul	PROFITEST MTECH+ (Firmware < 3.0)	PROFITEST PVSUN MEMO

IZYTRONIQ  
HANDWERKER PACKAGE

## DIGITAL IQ für das E-Handwerk

Ab jetzt haben Sie einen unschlagbaren Wettbewerbs-Vorsprung



Volle Auftragsbücher bedeuten immer auch viel Kommunikation – von Kundenanfragen über Teambesprechungen bis hin zu Dokumentation und Abstimmung. Gerade im Elektrohandwerk kommt es auf perfekte Prozesse an.

Egal ob Neuinstallation oder Modernisierung, E-Mobilität, Energieeffizienz oder intelligente Gebäudetechnik – unsere digitalen Lösungen unterstützen Sie bei der effektiven Umsetzung Ihrer Aufgaben und liefern Ihnen entscheidende Wettbewerbsvorteile.

**Hinweis:** Keine Angebote und keine Bestellung über Gossen Metrawatt GmbH. Vertragspartner ist die MCS Metra Cloud Services GmbH (Ein Gemeinschaftsprojekt der Gossen Metrawatt GmbH und der audius GmbH).

**Abo-Kosten ab 24,90€ pro Monat abhängig von der Laufzeit & Leistungsumfang**

Weitere Informationen + Bestellung direkt über: <https://www.gossenmetrawatt.cloud/elektriker>





## SONSTIGE PRÜFGERÄTE VDE 0701-0702

### METRALINE PAT



#### Gerätetester zur Prüfung der Schutzmaßnahmen an elektrischen Geräten gem. DIN VDE 0701-072 / DGUV Vorschrift 3

- Schnelle Wahl der Einzelmessungen über Direktwahl-tasten
- Zweipolmessung (Niederohmigkeit, Isolation, Ersatzableitstrom, Spannung)
- Prüfung von fest angeschlossenen Geräten möglich
- Überprüfung des Netzanschlusses auf PE-Anschluss und automatische Abschaltung bei gefährlichem Fehlerstrom des Prüflings
- Schnelle Netzpolarung mit Laststromüberwachung
- Schneller Ablauf aller aktiven Prüfungen inklusive Funktionstest mit Echt-Effektivwert-Leistungsanzeige in nur einem Schritt. Standby-Messung
- Bluetooth-Schnittstelle für Tablet- und USB-Schnittstelle für PC-Bedienung
- Inklusive Android App "ELEXONIQ Appliance Testing APP" für Datenübergabe an IZYTRONIQ (Download im GOOGLE Playstore)

**LIEFERUMFANG:** Prüfgerät, Messleitung, Netzkabel, Werkskalibrierschein

Typ	Artikel	Code	EURO o. MwSt.
METRALINE PAT	M711A	A1	1.295,00

### METRATERESTER 5+



#### VDE 0701-0702 Prüfgerät

##### Messung von:

- Schutzleiterwiderstand, Isolationswiderstand, Berührungsstrom
- Schutzleiterstrom: Methode Ersatz-Ableitstrom und Differenzstrom
- Netzspannung und Verbraucherstrom
- Große digitale LCD-Anzeige der Messwerte
- Grenzwertüberschreitungen werden optisch und zum Teil akustisch signalisiert
- **Werkskalibrierschein** im Wert von **132 €** im Lieferumfang

Typ	Artikel	Code	EURO o. MwSt.
METRATERESTER 5+	M700D	A1	845,00

### METRATERESTER 5+3P



#### Transportable Werkstatt-Prüftafel zur Prüfung von Geräten nach DIN VDE 0701-0702

- Zur Prüfung von ein- und dreiphasigen Geräten
- Umfangreiche Ausstattung mit Steckverbindern bis CEE 32
- Kompakter, stabiler und abschließbarer Alurahmenkoffer
- Entspricht den Richtlinien für die Werkstattausrüstung von Elektroinstallationsbetrieben

Typ	Artikel	Code	EURO o. MwSt.
METRATERESTER 5+3P	M700K	A1	2.461,00

### SECUTEST 21F



#### Werkstatt-Prüftafel zur Prüfung von Geräten nach DIN VDE 0701-0702

- Entspricht den Richtlinien des ZVEH und VDEW für die Werkstattausrüstung von Elektro-Installationsbetrieben
- Für Wandbefestigung vorgesehen
- Messung von Schutzleiter-, Isolationswiderstand, Ersatz-Ableitstrom, Berühr- bzw. Ableitstrom, Differenzstrom, Netzspannung, Verbraucherstrom

Typ	Artikel	Code	EURO o. MwSt.
SECUTEST 21F	M601A	A2	3.485,00



## MAVOWATT

### MAVOWATT 20



### Dreiphasiger Energie- und Netzstörungsanalysator – Erste Wahl für Ihr Energieaudit

Grundlage jedes erfolgreichen Energieaudits ist die Erfassung von Energie- und Leistungsdaten. Mit Hilfe dieser fundierten Datenbasis lassen sich Prozesse energetisch bewerten, analysieren und effizienzsteigernde Maßnahmen ableiten. Der dreiphasige Energie- und Leistungsanalysator **MAVOWATT 20** ist hierfür das unentbehrliche Werkzeug für alle Messaufgaben rund um die elektrische Energie.

- Lange Aufzeichnungsdauer und schneller Datentransfer
- Umfassende Energieanalyse und Leistungsmessung von Maschinen und Anlagen
- Erfassen und speichern von ereignisgesteuerten Grenzwertverletzungen

#### Technische Details:

- Einfache Einstellung und schnelle Messergebnisse
- Automatisches Setup führt sicher zum Ziel

#### LIEFERUMFANG:

Messleitungssatz, Akku, Ladegerät, 4 GB CF-Speicherkarte, Werkskalibrierschein, DranView 7 Professional Software für **MAVOWATT 20**, Transporttasche.

### MAVOWATT 20 Flex Paket

**LIEFERUMFANG:** MAVOWATT 20 inkl. Zubehör s.o. und zusätzlich flexiblen Stromsensoren

- 1x METRAFLEX 3003XBL
- 1x METRAFLEX 3001XBL

Typ	Artikel	Code	EURO o. MwSt.
MAVOWATT 20	M810A	A4	2.237,00
MAVOWATT 20 Flex Paket	M810B	A4	3.023,00

## LINUX PQ5000-MOBILE



### Dreiphasiger mobiler Energie- und Netzstörungsanalysator (Klasse A)

- Einfache und geräteunabhängige Inbetriebnahme und Konfiguration über Webbrowser
- Keine Zusatzsoftware notwendig durch integrierte Netzqualitäts-Reporting-Funktion
- Integriertes WLAN
- Abschließbarer und wasserdichter Koffer (IP65)
- Messkategorie: 600 V CAT III / 300 V CAT IV
- Zeitsynchronisation via GPS (optional) und NTP
- Abtastrate: 18 kHz

#### LIEFERUMFANG:

Gerät mit WLAN, Webbrowser, 5 Spannungs-Messkabeln incl. Delphinklemmen, Stecker-Netzteil, Trage tasche, Gerätehandbuch

Bezeichnung	Artikelnr./ Merkmal	EURO o.MwSt Code A4
LINUX PQ5000-MOBILE, Multifunktionaler Netzqualitätsanalysator	PQ5000MOB-	3.007,00

Merkmale, Varianten		
<b>1. Strommessung</b>		
Anschlussbuchsen für 4 Stromzangen (1V)	2	137,00
Anschlussbuchsen für 4-fach Rogowski	3	-,-
<b>2. Stromsensorik</b>		
Keine	0	-,-
4 Stromzangen 10 A / 1 V	1	1516,00
4 Stromzangen 100 A / 1 V	2	1297,00
4 Stromzangen 1000 A / 1 V	3	1516,00
4-fach Rogowski-Wandler 2000 A	A	494,00
<b>3. GPS-Zeitsynchronisation</b>		
Ohne	0	-,-
Mit GPS-Zeitsynchr. mit GPS-Empfänger	7	548,00
Mit GPS-Zeitsynchr. ohne GPS-Empfänger	9	202,00
<b>4. Geräte-Handbuch</b>		
Deutsch	D	-,-
Englisch	E	-,-
<b>5. Unterbrechungsfreie Stromversorgung</b>		
Mit unterbrechungsfreier Stromversorgung	1	-,-



## MESSEN UND ANZEIGEN

- Energiezähler / Energiedatenerfassung
- Multifunktionale Leistungsmessgeräte
- Messumformer für Starkstrom-Größen
- Prozessmesstechnik
- Positions-Sensorik



## NETZQUALITÄT

- Mobile Netzanalyse
- Stationäre Netzanalyse
- Netzqualitätsanalyse nach IEC61000-4-30 Ed.3 Klasse A



## ÜBERWACHEN UND STEuern / SOFTWARE, SYSTEME UND LÖSUNGEN

- Messgeräte mit Steuerungsfunktionalität
- Lastoptimierung
- Aufzeichnung und Visualisierung von Messdaten
- Energiereports
- Prozessvisualisierung
- Auswertung von Netzqualitätsdaten







## GEEICHTE ENERGIEZÄHLER



Geeignet für Abrechnung

- **PLATZSPAREND** – Ultrakompakte Bauform mit nur 4 TE (72 mm) Platzbedarf
- **SCHNELL INSTALLIERT** – Durch Fehlererkennung mit Farbwechsel am Display
- **INTEGRIERBAR** – Vielseitige Anbindung über LON, M-BUS, Modbus RTU, Modbus TCP oder BACnet
- **EXAKT** – Genauigkeitsklasse B für Industrie und Gewerbe sowie erhöhte Anforderungen in Haushalten
- **VIELSEITIG** – Erfassung von Energiebezug und -abgabe sowie multifunktionale Messgrößen
- **RECHTSKONFORM** – MID-Zertifizierung und zertifizierter Zählerstandgang (PTB-A 50.7) für die Drittmengenerfassung

## EM2289

## Energiezähler der ENERGYMID Geräteserie – Direktanschluss 5 (80) A



U2289

Direktanschluss 5(80) A, Klasse B, MID, Standard	Standard	Code	EURO o.MwSt.
4-Leiter-Netz, 3x 230 / 400 V, S0 Impulsrate programmierbar	U2289-V012	B9	212,00
4-Leiter-Netz, 3x 230 / 400 V, LON	U2289-V013	B9	308,00
4-Leiter-Netz, 3x 230 / 400 V, M-Bus	U2289-V014	B9	279,00
4-Leiter-Netz, 3x 230 / 400 V, TCP/IP (Modbus/BACnet)	U2289-V017	B9	336,00
4-Leiter-Netz, 3x 230 / 400 V, Modbus RTU	U2289-V018	B9	279,00
Direktanschluss 5(80) A, Klasse B, MID, Multifunktional	Multifunktional (M1)	Code	EURO o.MwSt.
4-Leiter-Netz, 3x 230 / 400 V, S0 Impulsrate programmierbar	U2289-V022	B9	240,00
4-Leiter-Netz, 3x 230 / 400 V, LON	U2289-V023	B9	336,00
4-Leiter-Netz, 3x 230 / 400 V, M-Bus	U2289-V024	B9	308,00
4-Leiter-Netz, 3x 230 / 400 V, TCP/IP (Modbus/BACnet)	U2289-V027	B9	364,00
4-Leiter-Netz, 3x 230 / 400 V, Modbus RTU	U2289-V028	B9	308,00
4-Leiter-Netz, 3x 230 / 400 V, Modbus TCP, zert. Zählerstandgang	U2289-V047	B9	561,00

## U2387/U2389

## Energiezähler der ENERGYMID Geräteserie – Wandleranschluss 1/5 (6A)



U2389

Wandleranschluss 5(6) A und 1(6) A, Klasse B, MID	Standard	Code	EURO o.MwSt.
3-Leiter-Netz, 3x 400 V, CT/VT programmierbar / Impulsrate programmierbar	U2387-V012	B9	212,00
Wandleranschluss 5(6) A und 1(6) A, Klasse B, MID	Multifunktional (M1)	Code	EURO o.MwSt.
3-Leiter-Netz, 3x 400 V, CT/VT programmierbar / Impulsrate programmierbar	U2387-V022	B9	240,00
Wandleranschluss 5(6) A und 1(6) A, Klasse B, MID	Standard	Code	EURO o.MwSt.
4-Leiter-Netz, 3x 230 / 400 V, CT / VT programmierbar / S0 Impulsrate programmierbar	U2389-V011	B9	212,00
4-Leiter-Netz, 3x 230 / 400 V, CT / VT programmierbar, LON	U2389-V016	B9	308,00
4-Leiter-Netz, 3x 230 / 400 V, CT / VT programmierbar, M-Bus	U2389-V015	B9	279,00
4-Leiter-Netz, 3x 230 / 400 V, CT / VT programmierbar, TCP/IP (Modbus/BACnet)	U2389-V017	B9	336,00
4-Leiter-Netz, 3x 230 / 400 V, CT / VT programmierbar, Modbus RTU	U2389-V018	B9	279,00
Wandleranschluss 5(6) A und 1(6) A, Klasse B, MID	Multifunktional (M1)	Code	EURO o.MwSt.
4-Leiter-Netz, 3x 230 / 400 V, CT / VT programmierbar / S0 Impulsrate programmierbar	U2389-V021	B9	240,00
4-Leiter-Netz, 3x 230 / 400 V, CT / VT programmierbar, LON	U2389-V026	B9	336,00
4-Leiter-Netz, 3x 230 / 400 V, CT / VT programmierbar, M-Bus	U2389-V025	B9	308,00
4-Leiter-Netz, 3x 230 / 400 V, CT / VT programmierbar, TCP/IP (Modbus/BACnet)	U2389-V027	B9	364,00
4-Leiter-Netz, 3x 230 / 400 V, CT / VT programmierbar, Modbus RTU	U2389-V028	B9	308,00
4-Leiter-Netz, 3x 230 / 400 V, CT / VT programmierbar, Modbus TCP, zertifizierter Zählerstandgang	U2389-V047	B9	561,00



## ENERGIESENSOREN

### ENERGYSENS

### Leistungsmesssystem

Mit dem intelligenten Sensorsystem ENERGYSENS messen Sie Leistung, Energie, Strom, Spannung und Frequenz einzelner Verbraucher in Niederspannungssystemen. So können Sie Verbraucher effektiv managen und schnell Maßnahmen im Rahmen eines Energie Management Systems zur Verbesserung der Energieeffizienz oder zur Minimierung von Stillstandzeiten durch vorbeugende Instandhaltung / Wartung ergreifen.



ENERGYSENS-EScom



ENERGYSENS-ES4003 / ES8003



ENERGYSENS-ES4012 / ES8012

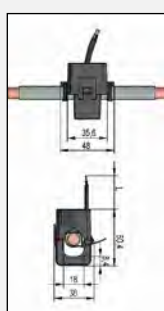
- **UNIVERSELL** – Verschiedene Sensorvarianten mit 3 oder 12 Messstellen. Die Nennstromstärke beträgt 40A oder 80A
- **MINIMALER PLATZBEDARF** – Sämtliche Messtechnik vereint auf kleinstem Raum, besonders vorteilhaft ist die sehr geringe Bauhöhe
- **SCHNITTSTELLEN** – Dank universeller Modbus-Schnittstelle (TCP/RTU) ist die Integration in beliebige Systeme möglich
- **TRANSPARENZ** – Grundlage für jede Effizienzverbesserung. Warnung vor Überlasten noch bevor größere Schäden entstehen
- **NACHRÜSTEN** – Energieerfassung ganz einfach nachrüsten, direkt in bestehenden Anlagen, auch bei beengten Platzverhältnissen
- **EIGENVERBRAUCH** – Sehr geringer Eigenverbrauch im Vergleich zu anderen Messsystemen

Typ	Bezeichnung	Artikelnummer	Code	EURO o.MwSt.
ENERGYSENS-EScom	Basismodul für den Anschluss von bis zu 10 ENERGYSENS-Sensoren vom Typ: ES4003, ES4012, ES8003 oder ES8012. Inklusive 5m Flachbandkabel und 10 Stk. Bandkabel-Steckverbinder. Externe Kommunikation via Modbus TCP oder Modbus RTU	U100A	E0	289,00
ENERGYSENS-ES4003	Energiesensor zum Anschluss an ENERGYSENS-EScom; Erfassung von Leistung, Energie, Strom, Spannung und Frequenz von bis zu 3 einzelnen Verbrauchern; Strommessung bis 40A; Genauigkeit 1%	U100B	E0	158,00
ENERGYSENS-ES4012	Energiesensor zum Anschluss an ENERGYSENS-EScom; Erfassung von Leistung, Energie, Strom, Spannung und Frequenz von bis zu 12 einzelnen Verbrauchern; Strommessung bis 40A; Genauigkeit 1%	U100C	E0	519,00
ENERGYSENS-ES8003	Energiesensor zum Anschluss an ENERGYSENS-EScom; Erfassung von Leistung, Energie, Strom, Spannung und Frequenz von bis zu 3 einzelnen Verbrauchern; Strommessung bis 80A; Genauigkeit 1%	U100D	E0	158,00
ENERGYSENS-ES8012	Energiesensor zum Anschluss an ENERGYSENS-EScom; Erfassung von Leistung, Energie, Strom, Spannung und Frequenz von bis zu 12 einzelnen Verbrauchern; Strommessung bis 80A; Genauigkeit 1%	U100E	E0	519,00

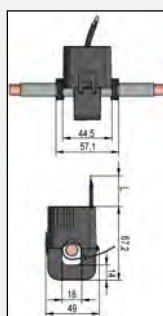


## STROMWANDLER

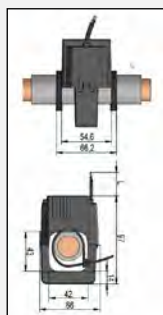
## Kabelumbau-Stromwandler



SC30



SC 40-B



SC 50-E

	Typ	Artikel	Code	Euro o. MwSt.
SC30	Kabelbaustromwandler SC30, 60/1 A, $\varnothing$ 18 mm; Klasse 3; 0,2 VA; Kabellänge 3 m, 0,5 mm <sup>2</sup>	U118A	E0	61,00
	Kabelbaustromwandler SC30, 100/1 A, $\varnothing$ 18 mm; Klasse 3; 0,2 VA; Kabellänge 3 m, 0,5 mm <sup>2</sup>	U118C	E0	61,00
	Kabelbaustromwandler SC30, 200/1 A, $\varnothing$ 18 mm; Klasse 1; 0,2 VA; Kabellänge 3 m, 0,5 mm <sup>2</sup>	U118F	E0	68,00
SC40-B	Kabelbaustromwandler SC40-B, 100/1 A, $\varnothing$ 18 mm; Klasse 1; 0,2 VA; Kabellänge 3 m, 0,5 mm <sup>2</sup>	U118H	E0	68,00
	Kabelbaustromwandler SC40-B, 125/1 A, $\varnothing$ 18 mm; Klasse 1; 0,2 VA; Kabellänge 3 m, 0,5 mm <sup>2</sup>	U118I	E0	68,00
	Kabelbaustromwandler SC40-B, 150/1 A, $\varnothing$ 18 mm; Klasse 1; 0,2 VA; Kabellänge 3 m, 0,5 mm <sup>2</sup>	U118J	E0	68,00
	Kabelbaustromwandler SC40-B, 150/5 A, $\varnothing$ 18 mm; Klasse 1; 1 VA; Kabellänge 0,5 m, 1,5 mm <sup>2</sup>	U518A	E0	68,00
	Kabelbaustromwandler SC40-B, 200/5 A, $\varnothing$ 18 mm; Klasse 1; 1 VA; Kabellänge 0,5 m, 1,5 mm <sup>2</sup>	U518B	E0	68,00
	Kabelbaustromwandler SC40-B, 250/5 A, $\varnothing$ 18 mm; Klasse 0,5; 1 VA; Kabellänge 0,5 m, 1,5 mm <sup>2</sup>	U518C	E0	68,00
SC40-C	Kabelbaustromwandler SC40-C, 200/1 A, $\varnothing$ 28 mm; Klasse 1; 0,2 VA; Kabellänge 3 m, 0,5 mm <sup>2</sup>	U128A	E0	66,00
	Kabelbaustromwandler SC40-C, 250/1 A, $\varnothing$ 28 mm; Klasse 1; 0,2 VA; Kabellänge 3 m, 0,5 mm <sup>2</sup>	U128B	E0	66,00
	Kabelbaustromwandler SC40-C, 300/1A, $\varnothing$ 28 mm; Klasse 1; 0,2 VA; Kabellänge 3 m, 0,5 mm <sup>2</sup>	U128C	E0	66,00
	Kabelbaustromwandler SC40-C, 400/1 A, $\varnothing$ 28 mm; Klasse 1; 0,2 VA; Kabellänge 3 m, 0,5 mm <sup>2</sup>	U128D	E0	66,00
	Kabelbaustromwandler SC40-C, 250/5 A, $\varnothing$ 28 mm; Klasse1; 1 VA; Kabellänge 0,5 m, 1,5 mm <sup>2</sup>	U528A	E0	68,00
	Kabelbaustromwandler SC40-C, 300/5 A, $\varnothing$ 28 mm; Klasse1; 1 VA; Kabellänge 0,5 m, 1,5 mm <sup>2</sup>	U528B	E0	68,00
	Kabelbaustromwandler SC40-C, 400/5 A, $\varnothing$ 28 mm; Klasse1; 1 VA; Kabellänge 0,5 m, 1,5 mm <sup>2</sup>	U528C	E0	68,00
SC50-E	Kabelbaustromwandler SC50, 250/1 A, $\varnothing$ 42 mm; Klasse1; 0,5 VA; Kabellänge 5 m, 0,5 mm <sup>2</sup>	U142A	E0	92,00
	Kabelbaustromwandler SC50, 400/5 A, $\varnothing$ 42 mm; Klasse 1; 0,5 VA; Kabellänge 3 m, 1,5 mm <sup>2</sup>	U542B	E0	92,00

## SIRAX CT200 / CT210

## Aufsteckstromwandler Klasse 0.5



	Typ	Artikel	Code	Euro o. MwSt.
CT200 / CT210	Primärstrom: 75 A / Sekundärstrom: 5 A	177487	B8	14,00
	Primärstrom: 60 A / Sekundärstrom: 5 A	177479	B8	14,00
	Primärstrom: 75 A / Sekundärstrom: 1 A	177594	B8	18,00
	Primärstrom: 100 A / Sekundärstrom: 5 A	177685	B8	12,00
	Primärstrom: 200 A / Sekundärstrom: 5 A	CT210-511	B8	14,00
	Primärstrom: 250 A / Sekundärstrom: 5 A	CT210-611	B8	14,00
	Primärstrom: 400 A / Sekundärstrom: 5 A	177750	B8	15,00
	DIN Rail Adapter für SIRAX CT200, CT210	181496	B8	9,00



## MULTIFUNKTIONALE LEISTUNGSANZEIGER

### SIRAX BM1200 SIRAX BM1250



SIRAX BM1200



SIRAX BM1250

**Multifunktionale Leistungsanzeiger, programmierbar für Strom, Spannung, Wirk-, Blind- und Scheinleistung, Wirk- und Blindenergie** (Abmessungen BM1200: 96x96x35mm / BM1250: 96x96x57 mm)

- Messen der üblichen Momentanwerte
- Messen von Mittelwerten und Oberschwingungen
- Anzeige der Messwerte über LCD Display (BM1200: 1 Zeile / BM1250: 4 Zeilen)
- Einfache Gerätebedienung / Klar verständliche Menüführung
- Großzügige Display's für klare Anzeige der Messdaten
- Genauigkeitsklassen (BM1200: 1,0 / BM1250: 0.2S)
- BM 1250 mit zwei Pulsausgängen

#### Technische Daten

Typ	Netz	Messeingang / Spannung	Strom	Hilfsenergie	Ausgang	Artikel	Code	EURO o. MwSt.
SIRAX BM1200	3PH	415 VL-L	5A/1A	60...300 V AC/DC	–	174962	B8	155,00
SIRAX BM1200	3PH	415 VL-L	5A/1A	60...300 V AC/DC	RS485	174970	B8	176,00
SIRAX BM1250	3PH	100...600 VL-L	5A/1A	110...550 V AC/DC	–	182858	B8	209,00
SIRAX BM1250	3PH	100...600 VL-L	5A/1A	12...60 V AC/DC	–	186032	B8	205,00
SIRAX BM1250	3PH	100...600 VL-L	5A/1A	110...550 V AC/DC	RS485, 2 Relays	182866	B8	242,00
SIRAX BM1250	3PH	100...600 VL-L	5A/1A	12...60 V AC/DC	RS485, 2 Relays	186040	B8	236,00
SIRAX BM1250	3PH	100...600 VL-L	5A/1A	110...550 V AC/DC	RS485, 2 Relays, USB, Data Logger	182874	B8	289,00
SIRAX BM1250	3PH	100...600 VL-L	5A/1A	12...60 V AC/DC	RS485, 2 Relays, USB, Data Logger	186058	B8	284,00
SIRAX BM1250	3PH	100...600 VL-L	5A/1A	110...550 V AC/DC	Ethernet	185901	B8	287,00
SIRAX BM1250	3PH	100...600 VL-L	5A/1A	12...60 V AC/DC	Ethernet	186082	B8	284,00
SIRAX BM1250	3PH	100...600 VL-L	5A/1A	110...550 V AC/DC	Ethernet, Data Logger	185919	B8	310,00
SIRAX BM1250	3PH	100...600 VL-L	5A/1A	12...60 V AC/DC	Ethernet, Data Logger	186090	B8	310,00

### SIRAX BM1450



**Multifunktionale Leistungsanzeiger programmierbar für Strom (DC), Spannung, Wirk-, Blind- und Scheinleistung, Wirk- und Blindenergie** (Abmessungen BM1450: 96x96x80mm)

- DC-Energiemessung
- Messen der üblichen Momentanwerte
- Messen von Mittelwerten und Oberschwingungen
- Anzeige der Messwerte über großzügiges LED-Display
- Einfache Gerätebedienung / Klar verständliche Menüführung
- Genauigkeitsklasse 1
- Vier Pulsausgängen

#### Technische Daten

Typ	Messeingang / Spannung	Strom	Hilfsenergie	Ausgang	Artikel	Code	EURO o. MwSt.
SIRAX BM1450	10...60 V DC	50...150 mV	60...300 V AC/DC	RS485, 4 Relays	177065	B8	295,00
SIRAX BM1450	61...200 V DC	50...150 mV	60...300 V AC/DC	RS485, 4 Relays	177073	B8	295,00
SIRAX BM1450	201...1000 V DC	50...150 mV	60...300 V AC/DC	RS485, 4 Relays	177081	B8	295,00

**SINEAX AM2000 (Ersatz für A2000)****Multifunktionales Leistungsmessgerät für Messung, Überwachung und Analyse in Starkstromnetzen** (Abmessungen: 144x144x66 mm)

- Hochauflösendes farbiges TFT-Display
- Überwachung des aktuellen Netzzustandes
- Energieverbrauchsanalyse (Zähler, Lastgänge, Trendanalyse)
- Oberschwingungsanalyse nach IEC 61000-4-7
- Netzunsymmetrie-Analyse
- Umfassendes Alarmierungskonzept
- Flexibles I/O-Konzept
- Eingänge Spannung/Strom 3/3
- Klasse 0.2 (U/I), Klasse 0.5 (P/Q/S), Klasse 1.0 (Zähler)
- Modbus/RTU-Schnittstelle

Typ	Artikel	Code	EURO o. MwSt.
SINEAX AM2000 RS485 + Ethernet, 2 Relais, 2 Analogausgänge	174889	B8	638,00
SINEAX AM2000 RS485 + Ethernet, 2 Relais, 4 Analogausgänge	174897	B8	681,00
SINEAX AM2000 RS485 + Ethernet + Datenlogger, 2 Relais, 4 Analogausgänge	174904	B8	783,00

**AC/DC STROM- UND SPANNUNGSKONVERTER / DREIPHASEN NETZMESSGERÄT****SIRAX MT7000  
SIRAX MT7050****AC/DC Strom- und Spannungskonverter**

Der SIRAX MT7000 / MT7050 ist ein "All in One" AC/DC Strom- und Spannungskonverter und ist für den Hutschieneneinbau konzipiert. Es lassen sich gängige Strom- und Spannungswandler, Rogowski Spulen und Temperaturfühler (PT100 oder NTC) anschliessen.

- Bruchfestes Kunststoffgehäuse aus PBT
- Schwer entflammbar und selbstverlöschend nach UL94 V0
- Gängige Strom- und Spannungswandler, Rogowski Spulen und Temperaturfühler anschliessbar
- Konfiguration mittels Konfigurationssoftware
- Serieller RS485 Modbus/RTU Ausgang
- DIN-Hutschienenmontage für Vertikal- oder Horizontallage

Typ	Artikel	Code	EURO o. MwSt.
SIRAX MT7000	180018	B8	112,00
SIRAX MT7050	180026	B8	135,00

**SIRAX MT7100  
SIRAX MT7150****Dreiphasen-Netzmessgerät**

Der SIRAX MT7100 / MT7150 ist ein "All in One" Dreiphasen-Netzmessgerät mit integriertem Energiezähler und universellen Stromeingang. Er ist für den Hutschieneneinbau konzipiert und es lassen sich gängige Strom- und Spannungswandler und Rogowski Spulen anschliessen.

- Bruchfestes Kunststoffgehäuse aus PBT
- Schwer entflammbar und selbstverlöschend nach UL94 V0
- Gängige Strom- und Spannungswandler und Rogowski Spulen anschliessbar
- Konfiguration mittels Konfigurationssoftware
- Serieller RS485 Modbus/RTU Ausgang
- DIN-Hutschienenmontage für Vertikal- oder Horizontallage

Typ	Artikel	Code	EURO o. MwSt.
SIRAX MT7100	180034	B8	355,00
SIRAX MT7150	180042	B8	355,00



## PROGRAMMIERBARE MESSUMFORMER

### SIRAX BT5100, SIRAX BT5200, SIRAX BT5300



### SIRAX BT5100, BT5200, BT5300 - Basic Messumformer, programmierbar, für Strom, Spannung und Frequenz

- Kompaktes und robustes Gehäuse
- Einfache Installation
- Benutzerfreundliche Bedienung
- Klare Darstellung der Messdaten über LCD-Anzeige mit Hintergrundbeleuchtung
- Einfache vor Ort Programmierung der Messwerte über zwei Drucktaster
- Zusätzliche Programmierung der Messwerte über Software
- Zwei konfigurierbare Analogausgänge
- Systemfähigkeit durch RS485-Schnittstelle mit Modbus RTU
- Genauigkeitsklasse 0,2
- 3 Jahre Garantie

Typ	Messeingang			Hilfsenergie	Ausgang	Artikel	Code	EURO o. MwSt.
	Spannung	Strom	Frequenz					
SIRAX BT5100	57...500 V L-L	–	–	60...300 V AC/DC	RS485 1 x 4...20 mA 1 x 0...10 V	175267	B8	140,00
SIRAX BT5200	–	0...5 A	–					
SIRAX BT5300	–	–	45...65 Hz					

### SIRAX BT5400



### Messumformer für Leistung, Phasenwinkel und Leistungsfaktor, RS485, LCD-Display

- Anschlussart einphasig, 3-Phase 3-Leiter gleich- oder ungleichbelastet oder 3-Phase
- 4-Leiter gleich- oder ungleichbelastet
- Messeingang für Leistung
- Nennspannung bis 500 V, Nennstrom 1 / 5 A
- 2 konfigurierbare analoge Ausgänge linear oder mit Knick und einem Bereich unipolar
- Einfache vor Ort Programmierung der Messwerte über zwei Drucktaster
- Klare und gut lesbare Darstellung der Messdaten über LCD-Anzeige
- Flexible Kommunikation und Fernauslesung über integrierte Modbus-RTU-Schnittstelle
- Hutschienenmontage
- 3 Jahre Garantie

Typ	Messeingang			Hilfsenergie	Ausgang	Artikel	Code	EURO o. MwSt.
	Spannung	Strom	Frequenz					
SIRAX BT5400	57...500 V L-L	0...5 A	50/60 Hz	60...300 V AC/DC	RS485 1 x 4...20 mA 1 x 0...10 V	175316	B8	192,00

### SINEAX DM5S



### Multi-Messumformer mit 4 Analogausgängen, 32 Zähler, USB, Modbus optional

- Netzzustands-Überwachung: Klasse 0,2
- Universell: U/I, P/Q/S, f, PF usw.
- Fernkommunikation via Modbus
- Konfiguration ohne Hilfsenergie
- Energiemessung: Klasse 0,5S
- UL zertifiziert

Typ	Hilfsenergie	Ausgang	Artikel	Code	EURO o. MwSt.
SINEAX DM5S	230V/3I	RS485	187709	B8	666,00



## Verkaufs- und Lieferbedingungen

Es gelten die „Allgemeinen Lieferbedingungen für Erzeugnisse und Leistungen der Elektroindustrie“ einschließlich der Ergänzung zum verlängerten Eigentumsvorbehalt in der jeweils neuesten Fassung.

Weitere Informationen hierzu (z. B. Gewährleistung und Garantie) finden Sie unter [www.gmc-instruments.de/agb](http://www.gmc-instruments.de/agb).

Technische Änderungen und Irrtümer vorbehalten.

## Preise

Die Preisliste gilt für Deutschland und ist ab dem 01.01.2022 gültig. Durch diese Preisliste werden alle vorhergehenden Ausgaben ungültig.

Alle Preise sind in EURO angegeben.

Sie sind unverbindlich empfohlen und gelten ab Werk, ausschließlich Verpackung. Die jeweils gültige gesetzliche Mehrwertsteuer wird gesondert berechnet.

Die Preise bzw. der Lieferumfang der Geräte oder Teile beinhalten keine Projektierung, Programmierung, Inbetriebnahme o. ä.

Preisänderungen bleiben vorbehalten. Der Berechnung wird der am Tage der Lieferung gültige Preis zugrunde gelegt.

Mindestbestellwert ist 99,- EURO netto.

Bei geringerem Bestellwert wird ein Mindermengenzuschlag von 20,- EURO berechnet.

## Online Informationen

Diese erhalten Sie über unsere Homepage [www.gossenmetrawatt.com](http://www.gossenmetrawatt.com) oder direkt zu den Themen Qualität und Zertifikate unter [www.gmc-instruments.de/qualitaet](http://www.gmc-instruments.de/qualitaet)

## Ausfuhr- / Zolldokumente

Für Versandinstruktionen, die von den normalen Lieferbedingungen innerhalb von Deutschland abweichen, z. B. Erstellen eines IHK-Ursprungszeugnisses, Erstellen eines fremdsprachigen Lieferscheins, Ausstellen einer Versandausfuhrerklärung usw., wird pro Dokument eine Bearbeitungsgebühr erhoben!

## Kontakt

Unsere Nummer für alles – Direkt und schnell erreichbar:  
**+49 911 8602-0**

Öffnungszeiten:

Montag – Donnerstag: 08:00 – 16:00 Uhr

Freitag: 08:00 – 14:00 Uhr

### Vertrieb Deutschland – Außendienst

<https://www.gmc-instruments.de/kontakt#vertriebaussendienst>

### Vertrieb – Innendienst

Mess- und Prüftechnik: Technische Beratung  
[vertrieb@gossenmetrawatt.com](mailto:vertrieb@gossenmetrawatt.com)

Kaufmännische Auftragsabwicklung  
[verkauf@gossenmetrawatt.com](mailto:verkauf@gossenmetrawatt.com)

Industrielle Messtechnik: Technische Beratung &  
Kaufmännische Auftragsabwicklung  
[vertrieb.industrie@gossenmetrawatt.com](mailto:vertrieb.industrie@gossenmetrawatt.com)

### Landesgesellschaften & Internationale Vertriebspartner

[export@gossenmetrawatt.com](mailto:export@gossenmetrawatt.com)

### Produkt-Support

Mess- und Prüftechnik: [support@gossenmetrawatt.com](mailto:support@gossenmetrawatt.com)

Industrielle Messtechnik: [support.industrie@gossenmetrawatt.com](mailto:support.industrie@gossenmetrawatt.com)

### Schulung und Seminare

[training@gossenmetrawatt.com](mailto:training@gossenmetrawatt.com)

### Serviceangebot

Unsere After-Sales-Dienste – von Reparatur, Ersatzteilservice bis hin zur Kalibrierung – werden von unserer GMC-I Service GmbH erbracht.

Anschrift: GMC-I Service GmbH  
Beuthener Straße 41  
D-90471 Nürnberg

Telefon: 0911 81 77 18-0  
Telefax: 0911 81 77 18-253

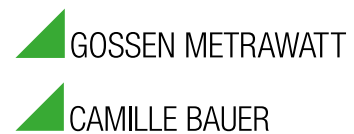
[www.gmci-service.com](http://www.gmci-service.com)  
[service@gossenmetrawatt.com](mailto:service@gossenmetrawatt.com)

Öffnungszeiten:

Montag – Donnerstag: 07:30 – 16:30 Uhr

Freitag: 07:30 – 14:00 Uhr

# GMC INSTRUMENTS



## DIE GMC-INSTRUMENTS GRUPPE IST MIT NIEDERLASSUNGEN UND VERTRIEBSPARTNERN WELTWEIT VERTRETEN

### **ELECTROMEDICIONES KAINOS S.A.**

Poligon Industrial Est · Energia, 56  
E-08940 Cornellá de Llobregat · Barcelona  
TEL +34 934 742 333 · FAX +34 934 743 470  
www.kainos.es · kainos@kainos.es

### **GMC-INSTRUMENTS ITALIA S.R.L.**

Via Romagna, 4  
I-20046 Biassono (MB)  
TEL +39 039 2480 51 · FAX +39 039 2480 588  
www.gmc-instruments.it · info@gmc-i.it

### **GMC-INSTRUMENTS NEDERLAND B.V.**

Daggeldersweg 18  
NL-3449 JD Woerden  
TEL +31 348 42 11 55 · FAX +31 348 42 25 28  
www.gmc-instruments.nl · info@gmc-instruments.nl

### **CAMILLE BAUER METRAWATT AG**

Aargauerstrasse 7  
CH-5610 Wohlen AG  
TEL +41 44 308 80 80 · FAX +41 44 308 80 88  
www.gmc-instruments.ch · salesch@camillebauer.com

### **GMC-INSTRUMENTS FRANCE SARL**

3 rue René Cassin  
F-91349 Massy Cedex  
TEL +33 1 6920 8949 · FAX +33 1 6920 5492  
www.gmc-instruments.fr · info@gmc-instruments.fr

### **GMC-MĚŘICÍ TECHNIKA S.R.O.**

Fügenerova 1a  
CZ-67801 Blansko  
TEL +420 516 482 611/-617 · FAX +420 516 410 907  
www.gmc-cz · gmc@gmc.cz

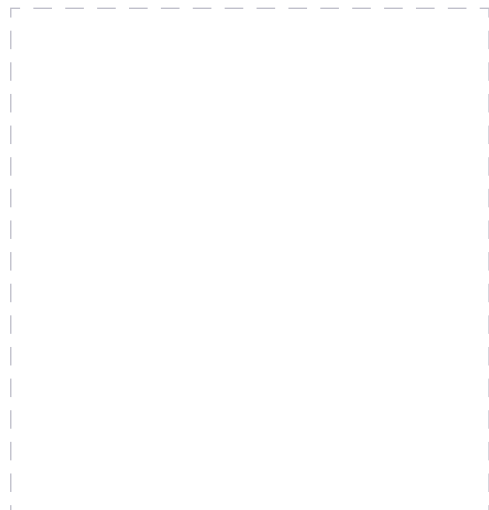
### **GMC-INSTRUMENTS AUSTRIA GMBH**

Richard-Strauss-Str. 10 / 2  
A-1230 Wien  
TEL +43 1 890 2287 · FAX +43 1 890 2287 99  
www.gmc-instruments.co.at · office@gmc-instruments.co.at

### **GMC-INSTRUMENTS (TIANJIN) CO., LTD.**

Rm.710 · Jin Ji Ye BLD. No.2 · Sheng Gu Zhong Rd.  
P.C.: 100022 · Chao Yang District  
TEL +86 10 84798255 · FAX +86 10 84799133  
www.gmci-china.cn · info@gmci-china.cn

## IHR VERTRIEBSPARTNER



### **Gossen Metrawatt GmbH**

Südwestpark 15 ■ 90449 Nürnberg ■ Germany  
Tel. +49 911 8602-0 ■ Fax +49 911 8602-669

www.gossenmetrawatt.com ■ info@gossenmetrawatt.com