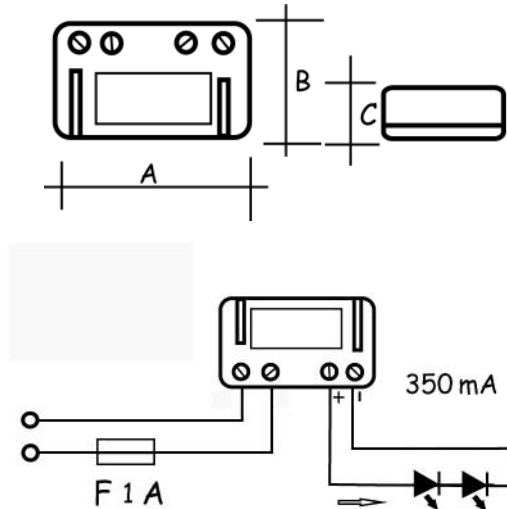


**Power LED Konverter für Niederspannung AC und DC**  
**Power LED converter for low voltage AC and DC**



		66000324	
		LVP	
Eingangsspannung/Input voltage	(V)	10-30V DC / 12 V AC**	
Ausgangsstrom/Output current	(mA)	350	
LEDs min		1	
LEDs max*		3 / 6*	
Schutzart/Protection		IP 20	
Isolationsklasse/Insulation class		III	
Gewicht / Weight	(g)	25	
Abmessungen A x B x C/ Dimensions A x B x C	(mm)	52x 32x 18	

\*bei 11V...15V DC max. 3 LEDs  
 22V...30V DC max. 6LEDs

\*\* mit 50 Hz

**LED Konverter - Installationsanweisungen**

Die Konstantstrom Konverter dürfen ausschließlich in Verbindung mit Power LEDs (High Brightness LEDs) eingesetzt werden. Achten Sie darauf, dass die entsprechenden LEDs auch für den Ausgangsstrom des Converters ausgelegt sind. Die LEDs immer in Reihe anschließen! Die maximal anzuschließende Anzahl der LEDs ist abhängig vom verwendeten Typ. Die Polarität des Ausgangs beachten. Den Konverter nicht in der Nähe von Wärmequellen und nur an gut belüfteten Orten einsetzen. Thermischer Schutz: Falls die Temperatur zu hoch wird, schaltet sich der Konverter ab und schaltet sich wieder ein wenn der Konverter sich abgekühlt ist. LEDs nur im ausgeschalteten Zustand anschließen. Kurzschlüsse auf der Sekundärseite vermeiden. Klemmschrauben vorsichtig anziehen. Als Anschlussleitung 0,5mm<sup>2</sup> bis 1,5mm<sup>2</sup> und eine maximale Länge von 10m verwenden.

Eingangsverkabelung: H03VVH2F 2x0,75mm<sup>2</sup> Kabel verwenden.

**LED Drivers - Installation instructions**

The drivers are working with constant current and must only be used with Power LEDs (High Brightness LEDs) which have the same current consumption as indicated on the driver. The max. number of LEDs that can be connected to the driver depends on the kind of used LEDs. Connect the LEDs always in series connection. Always pay attention of the polarity of the secondary side. Keep the operating driver away from heat sources and use only in well ventilated places. Thermal protection: If the temperature exceeds the limit value, the driver switches itself off and after a few seconds on again. Avoid short circuit on the secondary side. Connect LEDs only when voltage is switched off. The connector terminals have to be tightened with care. Connection cable on secondary side: Use a 0,5mm<sup>2</sup> to 1,5mm<sup>2</sup> cable with a length of maximum 10m.

Input cable: Use a H03VVH2F 2x0,75mm<sup>2</sup> cable.