

USER MANUAL
MULTI LANGUAGE



Item 71090 Version 1.0

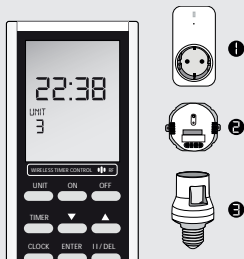
Visit www.trustsmarthome.com
for the latest instructions

TIMER REMOTE CONTROL

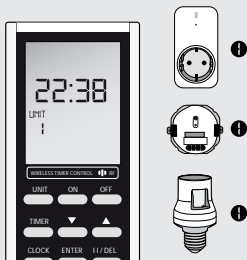
1



2



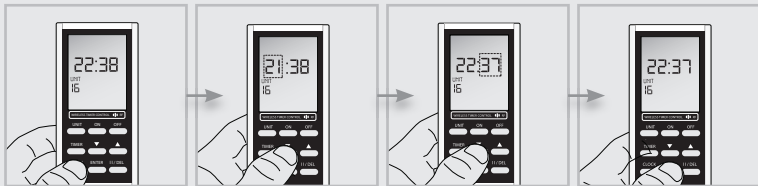
3



4-6



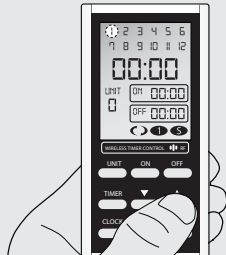
7



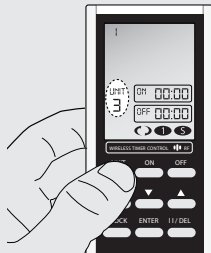
8



9



10



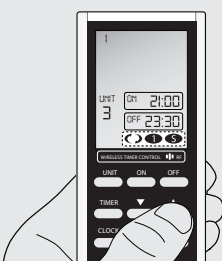
11



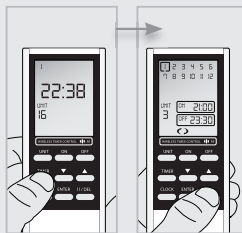
12



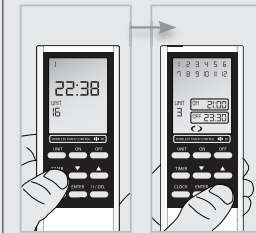
13



14



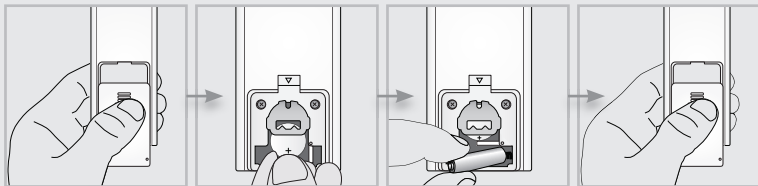
15

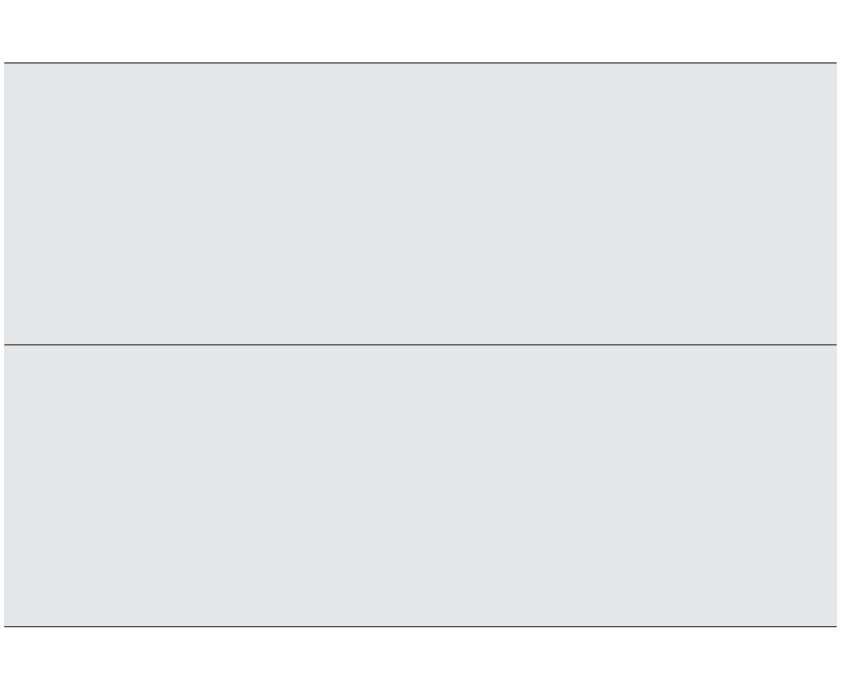


16



17





1. LCD screen layout

1. Timer program
2. Clock
3. Unit selection
4. Low-battery indicator
5. Repeat daily
6. Once setting
7. Random setting
8. On-time
9. Off-time
10. Transmit LED indicator

2. Control 1 Trust SmartHome receiver per unit

To control receivers individually, assign each receiver to a separate unit (1 to 16). Read the receiver's manual for the code learning procedure.

3. Control multiple Trust SmartHome receiver per unit

To control several receivers simultaneously, assign several receivers to 1 unit (1 to 16). Read the receiver's manual for the code learning procedure.

4. Manual operation of a Trust SmartHome on/off receiver

1. Press [▼] and [▲] to select a UNIT.
2. Press ON to switch the receiver on.
3. Press OFF to switch the receiver off.

5. Manual operation of a Trust SmartHome dimmer receiver

1. Press [▼] and [▲] to select a UNIT.
2. Press ON once to switch the receiver on.
3. Press ON again to activate the dim-mode.
The light will slowly dim up and down.
4. Press ON a third time to set the desired light intensity.
5. Press OFF to switch the receiver off.

6. Manual operation of a Trust SmartHome electric screens receiver

1. Press [▼] and [▲] to select a UNIT.
2. Send an ON-signal to raise the screen.
3. Send an ON-signal again to stop.
4. Send an OFF-signal to lower the screen.
5. Send an OFF-signal again to stop.

Read the receiver's manual to reverse the direction of the screen, if needed.

7. Set clock time

1. Press [CLOCK] for 3 seconds until the time indicator begins to flash.
2. Press [▼] and [▲] to change the hour.
Press [ENTER].
3. Press [▼] and [▲] to change the minute.
4. Press [ENTER] to confirm the clock time setting.

8. Program a timer setting

Press [TIMER] for 3 seconds until the program screen appears.

9. Select memory address (1-12)

1. Press [▼] or [▲] to select a memory address.
2. Press [ENTER] to confirm.

10. Select a UNIT (1-16)

1. Press [▼] or [▲] to select a UNIT.
2. Press [ENTER] to confirm.

11. Program ON-time

1. Press [▼] or [▲] to change the hour.
2. Press [ENTER].
3. Press [▼] or [▲] to change the minute.
4. Press [ENTER] to confirm.

12. Program OFF-time

1. Press [▼] or [▲] to change the hour.
2. Press [ENTER].
3. Press [▼] or [▲] to change the minute.
4. Press [ENTER] to confirm.

13. Select a timer mode

1. Press [▼] or [▲] to change the mode (daily, once, random).
2. Press [ENTER] to confirm.
3. Press [TIMER] to return to the main screen or wait 10 seconds and the main screen will automatically appear.

14. Pause a timer program

1. Press [TIMER] for 3 seconds.
2. Press [▼] or [▲] to select the program that needs to be paused.
3. Press [II/DEL]. A box will appear around the timer program.
4. Press [ENTER] to confirm.
5. Press [TIMER] to return to the main screen or wait 10 seconds. Repeat this procedure to unpause a timer program.

15. Delete a timer program

1. Press [TIMER] for 3 seconds.
2. Press [▼] or [▲] to select the program that needs to be deleted.
3. Press [II/DEL] for 3 seconds until the program starts to flash.
4. Press [ENTER] to confirm deletion.
5. Press [TIMER] to return to the main screen or wait for 10 seconds to automatically return.

16. Enable or disable Child Protection

1. Press and hold [ENTER] and [II/DEL] for 3 seconds to enable Child Protection. CP will appear in the display. All keys will be blocked.
2. Press and hold [ENTER] and [II/DEL] again for 3 seconds to disable Child Protection.

17. Replace transmitter batteries

1. Open the battery compartment.
2. For the clock/timer, place a new 3V CR2032 battery with the correct polarity.
3. For the transmission signal, place a new 12V A23 battery with the correct polarity.
4. Close the battery compartment.

1. LCD-Bildschirmlayout

- | | |
|--------------------------|----------------------|
| 1. Zeitschaltprogramm | 6. Einmalig |
| 2. Uhr | 7. Zufällig |
| 3. Einheitsauswahl | 8. Ein-Zeit |
| 4. Batteriestandsanzeige | 9. Aus-Zeit |
| 5. Täglich wiederholen | 10. LED-Sendeanzeige |

2. Steuerung eines Trust SmartHome-Empfängers pro Einheit

Zur individuellen Steuerung von Empfängern weisen Sie jeden Empfänger einer anderen Einheit zu (1 bis 16). Lesen Sie im Empfängerhandbuch zum Code-Lernverfahren.

3. Steuerung mehrerer Trust SmartHome-Empfänger pro Einheit

Zur gleichzeitigen Steuerung mehrerer Empfänger weisen Sie mehrere Empfänger einer Einheit zu (1 bis 16). Ziehen Sie das Empfängerhandbuch zum Code-Lernverfahren zu Rate.

4. Manuelle Bedienung eines EIN/AUS-Empfängers von Trust SmartHome

1. Drücken Sie [▼] und [▲] zur Auswahl einer UNIT.
2. Drücken Sie auf ON, um den Empfänger einzuschalten.
3. Drücken Sie auf OFF, um den Empfänger auszuschalten.

5. Manuelle Bedienung eines Trust SmartHome-Dimmerempfängers

1. Drücken Sie [▼] und [▲] zur Auswahl einer UNIT.
2. Drücken Sie einmal auf ON, um den Empfänger einzuschalten.
3. Drücken Sie erneut die ON-Taste, um den Dimmermodus zu aktivieren. Das Licht wird langsam gedimmt.
4. Drücken Sie ein drittes Mal auf ON, um die gewünschte Lichtstärke einzustellen.
5. Drücken Sie auf OFF, um den Empfänger auszuschalten.

3

6. Manuelle Bedienung eines Trust SmartHome-Empfängers für elektrische Leinwände

1. Drücken Sie [▼] und [▲] zur Auswahl einer UNIT.
2. Senden Sie ein EIN-Signal, um die Leinwand anzuheben.
3. Senden Sie erneut ein EIN-Signal, um die Leinwand zu stoppen.
4. Senden Sie ein AUS-Signal, um die Leinwand zu senken.
5. Senden Sie erneut ein AUS-Signal, um die Leinwand zu stoppen.

Lesen Sie das Empfängerhandbuch, um die Richtung der Leinwand bei Bedarf umzukehren.

7. Uhrzeit einstellen

1. Halten Sie [CLOCK] drei Sekunden lang gedrückt, bis die Zeitanzeige anfängt zu blinken.
2. Drücken Sie [▼] und [▲] zur Änderung der Stunde. Drücken Sie [ENTER].
3. Drücken Sie [▼] und [▲] zur Änderung der Minute.
4. Drücken Sie [ENTER] zur Bestätigung der Uhrzeiteinstellung.

8. Zeitschalteinstellung programmieren

Halten Sie [TIMER] drei Sekunden lang gedrückt, bis der Programm Bildschirm erscheint.

9. Speicheradresse auswählen (1-12)

1. Drücken Sie [▼] oder [▲] zur Auswahl einer Speicheradresse.
2. Drücken Sie [ENTER] zur Bestätigung.

10. UNIT (1-16) auswählen

1. Drücken Sie [▼] oder [▲] zur Auswahl einer UNIT.
2. Drücken Sie [ENTER] zur Bestätigung.

11. ON-Zeit programmieren

1. Drücken Sie [▼] oder [▲] zur Änderung der Stunde.
2. Drücken Sie [ENTER].
3. Drücken Sie [▼] oder [▲] zur Änderung der Minute.
4. Drücken Sie [ENTER] zur Bestätigung.

12. OFF-Zeit programmieren

1. Drücken Sie [▼] oder [▲] zur Änderung der Stunde.
2. Drücken Sie [ENTER].
3. Drücken Sie [▼] oder [▲] zur Änderung der Minute.
4. Drücken Sie [ENTER] zur Bestätigung.

13. Zeitschaltmodus auswählen

1. Drücken Sie [▼] oder [▲] zur Änderung des Modus (täglich, einmal, zufällig).
2. Drücken Sie [ENTER] zur Bestätigung.
3. Drücken Sie [TIMER], um zum Hauptbildschirm zurückzukehren, oder warten Sie zehn Sekunden. Der Hauptbildschirm wird dann automatisch angezeigt.

14. Zeitschaltprogramm anhalten

1. Halten Sie [TIMER] drei Sekunden gedrückt.
2. Drücken Sie [▼] oder [▲] zur Auswahl des Programms, das angehalten werden soll.
3. Drücken Sie [II/DEL]. Das Zeitschaltprogramm wird in Kästchen angezeigt.
4. Drücken Sie [ENTER] zur Bestätigung.
5. Drücken Sie [TIMER], um zum Hauptbildschirm zurückzukehren, oder warten Sie zehn Sekunden. Wiederholen Sie diese Schritte, um das Anhalten des Zeitschaltprogramms wieder aufzuheben.

15. Zeitschaltprogramm löschen

1. Halten Sie [TIMER] drei Sekunden gedrückt.
2. Drücken Sie [▼] oder [▲] zur Auswahl des zu löschenden Programms.
3. Halten Sie [II/DEL] drei Sekunden lang gedrückt, bis das Programm aufleuchtet.
4. Drücken Sie [ENTER] zur Bestätigung.
5. Drücken Sie [TIMER], um zum Hauptbildschirm zurückzukehren, oder warten Sie zehn Sekunden, um automatisch zurückzukehren.

16. Kindersicherung aktivieren bzw. deaktivieren

1. Halten Sie [ENTER] und [II/DEL] drei Sekunden lang gedrückt, um die Kindersicherung zu aktivieren. In der Anzeige erscheint CP für Kindersicherung. Alle Tasten werden gesperrt.
2. Halten Sie [ENTER] und [II/DEL] erneut drei Sekunden lang gedrückt, um die Kindersicherung zu deaktivieren.

17. Senderbatterien austauschen

1. Öffnen Sie das Batteriefach.
2. Für die Uhr/Zeitschalter legen Sie eine neue Batterie 3V CR2032 ein. Achten Sie auf korrekte Polarität.
3. Für das Sendesignal legen Sie eine neue Batterie 12V A23 ein. Achten Sie auf korrekte Polarität.
4. Schließen Sie das Batteriefach.

1. Disposition de l'écran LCD

- | | |
|--------------------------------|---------------------------|
| 1. Programme | 6. Une fois |
| 2. Heure | 7. Aléatoire |
| 3. Sélection de l'unité | 8. Heure d'activation |
| 4. Voyant de niveau de la pile | 9. Heure de désactivation |
| 5. Répéter quotidiennement | 10. Voyant d'émission |

2. Commande d'un récepteur Trust SmartHome par unité

Pour commander individuellement chaque récepteur, affectez une unité différente à chacun d'entre eux (de 1 à 16). Pour connaître la procédure d'attribution d'un code, consultez le mode d'emploi du récepteur.

3. Commande de plusieurs récepteurs Trust SmartHome par unité

Pour commander plusieurs récepteurs à la fois, affectez une unité à plusieurs d'entre eux (de 1 à 16). Pour connaître la procédure d'attribution d'un code, consultez le mode d'emploi du récepteur.

4. Commande manuelle d'activation ou de désactivation d'un récepteur Trust SmartHome

1. Pressez les boutons [▼] et [▲] pour sélectionner une unité (UNIT).
2. Pressez le bouton ON pour activer le récepteur.
3. Pressez le bouton OFF pour désactiver le récepteur.

5. Commande manuelle d'un récepteur variateur Trust SmartHome

1. Pressez les boutons [▼] et [▲] pour sélectionner une unité (UNIT).
2. Pressez une fois le bouton ON pour activer le récepteur.
3. Pressez de nouveau le bouton ON pour activer le mode variateur. L'éclairage varie lentement.

4. Pressez une troisième fois le bouton ON pour régler la luminosité voulue.
5. Pressez le bouton OFF pour désactiver le récepteur.

6. Commande manuelle d'un récepteur Trust SmartHome pour stores électriques

1. Pressez les boutons [▼] et [▲] pour sélectionner une unité (UNIT).
2. Envoyez un signal d'activation pour lever le store.
3. Envoyez de nouveau un signal d'activation pour arrêter le store.
4. Envoyez un signal de désactivation pour baisser le store.
5. Envoyez de nouveau un signal de désactivation pour arrêter le store.

Lisez le mode d'emploi pour savoir comment inverser la direction des stores.

7. Réglage de l'heure

1. Pressez le bouton [CLOCK] pendant trois secondes, le temps que l'affichage de l'heure se mette à clignoter.
2. Pressez les boutons [▼] et [▲] pour modifier les heures. Pressez le bouton [ENTER].
3. Pressez les boutons [▼] et [▲] pour modifier les minutes.
4. Pressez le bouton [ENTER] pour confirmer le réglage de l'heure.

8. Programmation

Pressez le bouton [TIMER] pendant trois secondes jusqu'à ce que l'écran du programme s'affiche.

9. Sélection de l'adresse en mémoire (1-12)

1. Pressez les boutons [▼] et [▲] pour sélectionner une adresse en mémoire.
2. Pressez le bouton [ENTER] pour confirmer.

10. Sélection de l'unité (1-16)

1. Pressez le bouton [▼] ou [▲] pour sélectionner une unité (UNIT).
2. Pressez le bouton [ENTER] pour confirmer.

11. Programmation de l'heure d'activation

1. Pressez le bouton [▼] ou [▲] pour modifier les heures.
2. Pressez le bouton [ENTER].
3. Pressez le bouton [▼] ou [▲] pour modifier les minutes.
4. Pressez le bouton [ENTER] pour confirmer.

12. Programmation de l'heure de désactivation

1. Pressez le bouton [▼] ou [▲] pour modifier les heures.
2. Pressez le bouton [ENTER].
3. Pressez le bouton [▼] ou [▲] pour modifier les minutes.
4. Pressez le bouton [ENTER] pour confirmer.

13. Sélection du mode de programmation

1. Pressez le bouton [▼] ou [▲] pour modifier le mode (quotidien, une fois, aléatoire).
2. Pressez le bouton [ENTER] pour confirmer.
3. Pressez le bouton [TIMER] pour retourner à l'écran principal ou patientez dix secondes. L'écran principal s'affiche automatiquement.

14. Interruption du programme

1. Pressez le bouton [TIMER] pendant trois secondes.
2. Pressez le bouton [▼] ou [▲] pour sélectionner le programme à interrompre.
3. Pressez le bouton [II/DEL]. Le programme est affiché dans une case.

4. Pressez le bouton [ENTER] pour confirmer.
5. Pressez le bouton [TIMER] pour retourner à l'écran principal ou patientez dix secondes. Répétez cette étape pour annuler l'interruption du programme.

15. Suppression du programme

1. Pressez le bouton [TIMER] pendant trois secondes.
2. Pressez le bouton [▼] ou [▲] pour sélectionner le programme à supprimer.
3. Pressez le bouton [II/DEL] pendant trois secondes jusqu'à ce que le programme s'allume.
4. Pressez le bouton [ENTER] pour confirmer.
5. Pressez le bouton [TIMER] pour retourner à l'écran principal ou patientez dix secondes pour retourner automatiquement à l'écran principal.

16. Activation ou désactivation de la protection parentale

1. Pressez les boutons [ENTER] et [II/DEL] pendant trois secondes pour activer la protection parentale. La mention CP (contrôle parental) s'affiche à l'écran. Toutes les touches sont verrouillées.
2. Pressez de nouveau les boutons [ENTER] et [II/DEL] pendant trois secondes pour désactiver la protection parentale.

17. Remplacement des piles de l'émetteur

1. Ouvrez le compartiment à pile.
2. Insérez une nouvelle pile CR2032 3 V (horloge/programmeur). Faites attention à la polarité.
3. Insérez une nouvelle pile CR2032 12 V (signal d'émission). Faites attention à la polarité.
4. Fermez le compartiment à pile.

1. LCD-scherm

- | | |
|-----------------------|----------------------|
| 1. Timerprogramma | 6. Eenmalig |
| 2. Klok | 7. Willekeurig |
| 3. Kanaalkeuze | 8. Aan-tijd |
| 4. Batterij-indicator | 9. Uit-tijd |
| 5. Dagelijks herhalen | 10. Zendingindicator |

2. Bediening van één Trust SmartHome-ontvanger per kanaal

Als u ontvangers afzonderlijk wilt bedienen, wijst u aan elke ontvanger een eigen kanaal toe (1 t/m 16). Raadpleeg de handleiding van de ontvanger voor het overnemen van de code.

3. Bediening van meerdere Trust SmartHome-ontvangers per kanaal

Als u gelijktijdig meerdere ontvangers wilt bedienen, wijst u aan deze ontvangers hetzelfde kanaal toe (1 t/m 16). Raadpleeg de handleiding van de ontvanger voor het overnemen van de code.

4. Handmatige bediening van een AAN/UIT-ontvanger van Trust SmartHome

1. Druk op [▼] of [▲] om een UNIT te selecteren.
2. Druk op ON om de ontvanger in te schakelen.
3. Druk op OFF om de ontvanger uit te schakelen.

5. Handmatige bediening van een Trust SmartHome-dimmerontvanger

1. Druk op [▼] of [▲] om een UNIT te selecteren.
2. Druk één keer op ON om de ontvanger in te schakelen.
3. Druk opnieuw op de ON-knop om de dimfunctie te activeren. Het licht wordt langzaam gedimd.
4. Druk voor de derde keer op ON om de gewenste lichtsterkte in te stellen.
5. Druk op OFF om de ontvanger uit te schakelen.

6. Handmatige bediening van een Trust SmartHome-ontvanger voor elektrische zonwering

1. Druk op [▼] of [▲] om een UNIT te selecteren.
2. Verzend een AAN-sigitaal om het scherm omhoog te bewegen.
3. Verzend een UIT-sigitaal om het scherm te stoppen.
4. Verzend een UIT-sigitaal om het scherm omlaag te bewegen.
5. Verzend opnieuw een UIT-sigitaal om het scherm te stoppen.

Raadpleeg de handleiding van de ontvanger om desgewenst de richting van het scherm om te keren.

7. Tijd instellen

1. Houd [CLOCK] drie seconden ingedrukt tot de tijdsaanduiding gaat knipperen.
2. Druk op [▼] en [▲] om het gewenste uur te selecteren. Druk op [ENTER].
3. Druk op [▼] en [▲] om de gewenste minuut te selecteren.
4. Druk op [ENTER] om de tijdsinstelling te bevestigen.

8. Timer-instelling programmeren

Houd [TIMER] 3 seconden ingedrukt tot het programmascherm verschijnt.

9. Geheugenadres selecteren (1-12)

1. Druk op [▼] of [▲] om een geheugenadres te selecteren.
2. Druk op [ENTER] om te bevestigen.

10. UNIT (1-16) selecteren

1. Druk op [▼] of [▲] om een UNIT te selecteren.
2. Druk op [ENTER] om te bevestigen.

11. ON-tijd programmeren

1. Druk op [▼] en [▲] om het gewenste uur te selecteren.
2. Druk op [ENTER].
3. Druk op [▼] en [▲] om de gewenste minuut te selecteren.
4. Druk op [ENTER] om te bevestigen.

12. OFF-tijd programmeren

1. Druk op [▼] en [▲] om het gewenste uur te selecteren.
2. Druk op [ENTER].
3. Druk op [▼] en [▲] om de gewenste minuut te selecteren.
4. Druk op [ENTER] om te bevestigen.

13. Timermodus selecteren

1. Druk op [▼] en [▲] om de gewenste modus (dagelijks, eenmalig, willekeurig) te selecteren.
2. Druk op [ENTER] om te bevestigen.
3. Druk op [TIMER] om terug te keren naar het hoofdscherm of wacht 10 seconden. Het hoofdscherm verschijnt automatisch.

14. Timerprogramma pauzeren

1. Houd [TIMER] 3 seconden ingedrukt.
2. Druk op [▼] en [▲] om het programma dat gepauzeerd moet worden te selecteren.
3. Druk op [II/DEL]. Het timerprogramma verschijnt in het vierkantje.
4. Druk op [ENTER] om te bevestigen.
5. Druk op [TIMER] om terug te keren naar het hoofdscherm of wacht 10 seconden. Herhaal deze procedure om een timerprogramma te hervatten.

15. Timerprogramma wissen

1. Houd [TIMER] 3 seconden ingedrukt.
2. Druk op [▼] of [▲] om het programma te selecteren dat u wilt verwijderen.
3. Houd [II/DEL] 3 seconden ingedrukt tot het programma knippert.
4. Druk op [ENTER] om te bevestigen.
5. Druk op [TIMER] om terug te keren naar het hoofdscherm of wacht 10 seconden om automatisch terug te keren.

16. Kinderslot activeren of deactiveren

1. Houd [ENTER] en [II/DEL] 3 seconden ingedrukt om het kinderslot te activeren. Op het scherm verschijnt CP (Child Protection) voor kinderslot. Alle toetsen worden geblokkeerd.
2. Houd [ENTER] en [II/DEL] opnieuw 3 seconden ingedrukt om het kinderslot te deactiveren.

17. Zenderbatterijen verwisselen

1. Open het batterijvakje.
2. Plaats een nieuwe 3 V CR2032-batterij voor de klok/tijdschakelaar. Let op de juiste polariteit.
3. Plaats een nieuwe 12 V A23-batterij voor het zendsignaal. Let op de juiste polariteit.
4. Sluit het batterijvakje.

1. Disposizione dello schermo LCD

- | | |
|--------------------------------|------------------------------|
| 1. Programma del timer | 6. Impostazione unica |
| 2. Orologio | 7. Impostazione casuale |
| 3. Selezione unità | 8. Ora di accensione |
| 4. Indicatore batteria scarica | 9. Ora di spegnimento |
| 5. Ripetizione quotidiana | 10. Spia LED di trasmissione |

2. Controllo di un ricevitore per unità

Per controllare i ricevitori uno ad uno, assegnare ciascun ricevitore a un'unità separata (da 1 a 16). Leggere il manuale del ricevitore per la procedura di apprendimento del codice.

3. Controllo di diversi ricevitori Trust SmartHome per ogni unità

Per controllare diversi ricevitori insieme, assegnare diversi ricevitori a un'unità (da 1 a 16). Leggere il manuale del ricevitore per la procedura di apprendimento del codice.

4. Funzionamento manuale di un ricevitore di accensione/spegnimento

1. Premere [▼] e [▲] per selezionare un'UNITÀ.
2. Premere il tasto di accensione per accendere il ricevitore.
3. Premere il tasto di spegnimento per spegnere il ricevitore.

5. Funzionamento manuale di un ricevitore di un varialuce

1. Premere [▼] e [▲] per selezionare un'UNITÀ.
2. Premere una volta il tasto di accensione per accendere il ricevitore.
3. Premere di nuovo il tasto di accensione per attivare la modalità di regolazione della luminosità. La luce lentamente si affievolirà e si intensificherà.

4. Premere per la terza volta il tasto di accensione per impostare l'intensità luminosa desiderata.
5. Premere il tasto di spegnimento per spegnere il ricevitore.

6. Funzionamento manuale di un ricevitore degli schermi elettrici

1. Premere [▼] e [▲] per selezionare un'UNITÀ.
2. Inviare un segnale di accensione per sollevare lo schermo.
3. Inviare di nuovo un segnale di accensione per fermarlo.
4. Inviare un segnale di spegnimento per abbassare lo schermo.
5. Inviare di nuovo un segnale di spegnimento per fermarlo.

Leggere il manuale del ricevitore per invertire la direzione dello schermo, se necessario.

7. Impostare l'ora dell'orologio

1. Premere [CLOCK] per 3 secondi, fino a quando l'indicatore dell'ora inizia a lampeggiare.
2. Premere [▼] e [▲] per cambiare l'ora. Premere il tasto [ENTER].
3. Premere [▼] e [▲] per cambiare i minuti.
4. Premere [ENTER] per confermare l'ora.

8. Programmare un'impostazione del timer

Premere [TIMER] per 3 secondi, finché non compare la schermata del programma.

9. Selezionare un indirizzo di memoria

1. Premere [▼] o [▲] per selezionare un indirizzo di memoria.
2. Premere il tasto [ENTER] per confermare.

10. Selezionare un'UNITÀ (1-16)

1. Premere [▼] e [▲] per selezionare un'UNITÀ.
2. Premere il tasto [ENTER] per confermare.

11. Ora di accensione programma

1. Premere [▼] o [▲] per cambiare l'ora.
2. Premere il tasto [ENTER].
3. Premere [▼] o [▲] per cambiare i minuti.
4. Premere il tasto [ENTER] per confermare.

12. Ora di spegnimento programma

1. Premere [▼] o [▲] per cambiare l'ora.
2. Premere il tasto [ENTER].
3. Premere [▼] o [▲] per cambiare i minuti.
4. Premere il tasto [ENTER] per confermare.

13. Selezionare una modalità del timer

1. Premere [▼] o [▲] per cambiare modalità (quotidiana, una sola volta, casuale).
2. Premere il tasto [ENTER] per confermare.
3. Premere [TIMER] per tornare alla schermata principale, oppure attendere 10 secondi perché venga automaticamente visualizzata la schermata principale.

14. Interrompere un programma del timer

1. Premere [TIMER] per 3 secondi.
2. Premere [▼] o [▲] per selezionare il programma da interrompere.
3. Premere il tasto [II/DEL]. Verrà visualizzato un riquadro intorno al programma del timer.
4. Premere il tasto [ENTER] per confermare.
5. Premere [TIMER] per tornare alla schermata principale, oppure attendere 10 secondi. Ripetete questa procedura per riprendere un programma del timer.

15. Eliminare un programma del timer

1. Premere [TIMER] per 3 secondi.
2. Premere [▼] o [▲] per selezionare il programma da rimuovere.
3. Premere [II/DEL] per 3 secondi, fino a quando il programma inizia a lampeggiare.
4. Premere il tasto [ENTER] per confermare l'eliminazione.
5. Premere [TIMER] per tornare alla schermata principale, oppure attendere 10 secondi per tornarvi automaticamente.

16. Attivare o disattivare la protezione bambini

1. Premere e tenere premuti per 3 secondi i tasti [ENTER] e [II/DEL] per attivare la protezione bambini. Sullo schermo comparirà la scritta CP. Tutti i tasti saranno bloccati.
2. Premere e tenere premuti di nuovo per 3 secondi i tasti [ENTER] e [II/DEL] per disattivare la protezione bambini.

17. Sostituire le batterie del trasmettitore

1. Aprire il vano batterie.
2. Per l'orologio/timer, mettere una nuova batteria 3V CR2032 con la polarità corretta.
3. Per il segnale di trasmissione, mettere una nuova batteria 12V A23 con la polarità corretta.
4. Chiudere il vano batterie.

1. Visualización de la pantalla LCD

1. Programa de temporizador
2. Reloj
3. Selección de unidad
4. Indicador de batería baja
5. Repetición diaria
6. Ajuste único
7. Ajuste aleatorio
8. Tiempo de encendido
9. Tiempo de apagado
10. Indicador LED de transmisión

2. Control de un receptor Trust SmartHome por unidad

Para controlar receptores individualmente, asigne cada receptor a una unidad independiente (1 a 16). Lea el manual del receptor para conocer el procedimiento de aprendizaje del código.

3. Control de varios receptores Trust SmartHome por unidad

Para controlar varios receptores simultáneamente, asigne varios receptores a una unidad (1 a 16). Lea el manual del receptor para conocer el procedimiento de aprendizaje del código.

4. Operación manual de un receptor Trust SmartHome de encendido/apagado

1. Pulse [▼] y [▲] para seleccionar una UNIDAD.
2. Pulse ENCENDIDO para encender el receptor.
3. Pulse APAGADO para apagar el receptor.

5. Operación manual de un receptor de atenuación Trust SmartHome

1. Pulse [▼] y [▲] para seleccionar una UNIDAD.
2. Pulse ENCENDIDO una vez para encender el receptor.
3. Pulse ENCENDIDO de nuevo para activar el modo de atenuación. La luz se atenuará e intensificará gradualmente.

4. Pulse ENCENDIDO una tercera vez para ajustar la intensidad lumínica deseada.
5. Pulse APAGADO para apagar el receptor.

6. Operación manual de un receptor Trust SmartHome de pantallas eléctricas

1. Pulse [▼] y [▲] para seleccionar una UNIDAD.
 2. Envíe una señal de encendido para subir la pantalla.
 3. Envíe una señal de encendido de nuevo para parar.
 4. Envíe una señal de apagado para bajar la pantalla.
 5. Envíe una señal de apagado de nuevo para parar.
- Lea el manual del receptor para invertirla dirección de la pantalla, si fuera necesario.

7. Configuración de la hora

1. Pulse [CLOCK] durante tres segundos hasta que el indicador de la hora se ilumine.
2. Pulse [▼] y [▲] para cambiar la hora. Pulse [ENTER].
3. Pulse [▼] y [▲] para cambiar los minutos.
4. Pulse [ENTER] para confirmar la configuración de la hora.

8. Programe un ajuste de temporizador

Pulse [TIMER] durante tres segundos hasta que aparezca la pantalla del programa.

9. Seleccione la dirección de la memoria (1-12)

1. Pulse [▼] ó [▲] para seleccionar la dirección de la memoria.
2. Pulse [ENTER] para confirmar.

10. Seleccione una UNIDAD (1-16)

1. Pulse [▼] ó [▲] para seleccionar una UNIDAD.
2. Pulse [ENTER] para confirmar.

11. Programación de la hora de encendido

1. Pulse [▼] ó [▲] para cambiar la hora.
2. Pulse [ENTER].
3. Pulse [▼] ó [▲] para cambiar los minutos.
4. Pulse [ENTER] para confirmar.

12. Programación de la hora de apagado

1. Pulse [▼] ó [▲] para cambiar la hora.
2. Pulse [ENTER].
3. Pulse [▼] ó [▲] para cambiar los minutos.
4. Pulse [ENTER] para confirmar.

13. Seleccione un modo de temporizador

1. Pulse [▼] ó [▲] para cambiar el modo (todos los días, una vez, aleatorio).
2. Pulse [ENTER] para confirmar.
3. Pulse [TIMER] para volver a la pantalla principal o espere diez segundos y la pantalla principal aparecerá automáticamente.

14. Pause un programa de temporizador

1. Pulse [TIMER] durante tres segundos.
2. Pulse [▼] ó [▲] para seleccionar el programa que se debe pausar.
3. Pulse [II/DEL]. Aparecerá un recuadro alrededor del programa de temporizador.
4. Pulse [ENTER] para confirmar.
5. Pulse [TIMER] para volver a la pantalla principal o espere diez segundos. Repita este procedimiento para reanudar el programa de temporizador.

15. Elimine un programa de temporizador

1. Pulse [TIMER] durante tres segundos.
2. Pulse [▼] ó [▲] para seleccionar el programa que se debe eliminar.
3. Pulse [II/DEL] durante tres segundos hasta que el programa se ilumine.
4. Pulse [ENTER] para confirmar la eliminación.
5. Pulse [TIMER] para volver a la pantalla principal o espere diez segundos para volver automáticamente.

16. Habilite o deshabilite la protección infantil

1. Pulse y mantenga pulsado [ENTER] y [II/DEL] durante tres segundos para habilitar la protección infantil. CP aparecerá en la pantalla. Todos los botones se bloquearán.
2. Pulse y mantenga pulsado [ENTER] y [II/DEL] de nuevo durante tres segundos para deshabilitar la protección infantil.

17. Recambio de las pilas del transmisor

1. Abra el compartimento de las pilas.
2. Coloque una pila CR2032 de 3V con la polaridad apropiada para el reloj/temporizador.
3. Coloque una pila A23 de 12V nueva con la polaridad apropiada para la señal de transmisión.
4. Cierre el compartimento de las pilas.

1. Apresentação do ecrã LCD

- | | |
|-----------------------------|--------------------------|
| 1. Programa do temporizador | 7. definição "aleatório" |
| 2. relógio | 8. hora de activação |
| 3. selecção da unidade | 9. hora de desactivação |
| 4. indicador de pilha fraca | 10. indicador LED |
| 5. repetir diariamente | de transmissão |
| 6. definição "uma vez" | |

2. Controlar um receptor Trust SmartHome por unidade

Para controlar receptores de forma individual, atribua cada receptor a uma unidade individual (1 a 16). Leia o manual do receptor para conhecer o procedimento de obtenção do código.

3. Controlar vários receptores Trust SmartHome por unidade

Para controlar vários receptores em simultâneo, atribua vários receptores a uma unidade (1 a 16). Leia o manual do receptor para conhecer o procedimento de obtenção do código.

4. Funcionamento manual de um receptor ligar/desligar Trust SmartHome

1. Carregue em [▼] e [▲] para seleccionar uma unidade.
2. Carregue em ON (ligar) para ligar o receptor.
3. Carregue em OFF (desligar) para desligar o receptor.

5. Funcionamento manual de um receptor com regulador de intensidade Trust SmartHome

1. Carregue em [▼] e [▲] para seleccionar uma unidade.
2. Carregue uma vez em ON (ligar) para ligar o receptor.
3. Carregue novamente em ON (ligar) para activar o modo de regulação. A intensidade da luz irá aumentar e diminuir lentamente.

4. Carregue uma terceira vez em ON (ligar) para definir a intensidade da luz pretendida.
5. Carregue em OFF (desligar) para desligar o receptor.

6. Funcionamento manual de um receptor para cortinas eléctricas Trust SmartHome

1. Carregue em [▼] e [▲] para seleccionar uma unidade.
 2. Envie um sinal ON (ligar) para subir a cortina.
 3. Envie um sinal ON (ligar) novamente para parar.
 4. Envie um sinal OFF (desligar) para baixar a cortina.
 5. Envie um sinal OFF (desligar) novamente para parar.
- Leia o manual do receptor para inverter a direcção da cortina, se necessário.

7. Acertar a hora do relógio

1. Carregue em [CLOCK] (relógio) durante 3 segundos até que o indicador das horas comece a piscar.
2. Carregue em [▼] e [▲] para mudar a hora. Carregue em [ENTER].
3. Carregue em [▼] e [▲] para mudar os minutos.
4. Carregue em [ENTER] para confirmar a definição horária do relógio.

8. Programar uma definição do temporizador

Carregue em [TIMER] (temporizador) durante 3 segundos até aparecer o ecrã do programa.

9. Seleccionar o endereço da memória (1-12)

1. Carregue em [▼] ou [▲] para seleccionar um endereço da memória.
2. Carregue em [ENTER] para confirmar.

10. Seleccionar uma unidade (1-16)

1. Carregue em [▼] ou [▲] para seleccionar uma unidade.
2. Carregue em [ENTER] para confirmar.

11. Programar a hora de activação

1. Carregue em [▼] ou [▲] para mudar a hora.
2. Carregue em [ENTER].
3. Carregue em [▼] ou [▲] para mudar os minutos.
4. Carregue em [ENTER] para confirmar.

12. Programar a hora de desactivação

1. Carregue em [▼] ou [▲] para mudar a hora.
2. Carregue em [ENTER].
3. Carregue em [▼] ou [▲] para mudar os minutos.
4. Carregue em [ENTER] para confirmar.

13. Seleccionar um modo do temporizador

1. Carregue em [▼] ou [▲] para mudar o modo (diário, uma vez, aleatório).
2. Carregue em [ENTER] para confirmar.
3. Carregue em [TIMER] (temporizador) para voltar ao ecrã principal ou aguarde 10 segundos até o ecrã principal aparecer automaticamente.

14. Interromper um programa do temporizador

1. Carregue em [TIMER] (temporizador) durante 3 segundos.
2. Carregue em [▼] ou [▲] para seleccionar o programa que necessita de ser interrompido.
3. Carregue em [II/DEL]. Aparece uma caixa à volta do programa do temporizador.
4. Carregue em [ENTER] para confirmar.
5. Carregue em [TIMER] (temporizador) para voltar ao ecrã principal ou aguarde 10 segundos. Repita este procedimento para cancelar a interrupção de um programa do temporizador.

15. Eliminar um programa do temporizador

1. Carregue em [TIMER] (temporizador) durante 3 segundos.
2. Carregue em [▼] ou [▲] para seleccionar o programa que necessita de ser eliminado.
3. Carregue em [II/DEL] durante 3 segundos até o programa começar a piscar.
4. Carregue em [ENTER] para confirmar a eliminação.
5. Carregue em [TIMER] (temporizador) para voltar ao ecrã principal ou aguarde 10 segundos para voltar automaticamente.

16. Activar ou desactivar a protecção para crianças

1. Carregue em [ENTER] e em [II/DEL] sem soltar durante 3 segundos para activar a protecção para crianças. "CP" aparece no ecrã. Todas as teclas são bloqueadas.
2. Carregue em [ENTER] e em [II/DEL] sem soltar novamente durante 3 segundos para desactivar a protecção para crianças.

17. Substituir as pilhas do transmissor

1. Abra o compartimento das pilhas.
2. Para o relógio/temporizador, coloque uma nova pilha CR2032 de 3 V com a polaridade correcta.
3. Para o sinal de transmissão, coloque uma nova pilha A23 de 12 V com a polaridade correcta.
4. Feche o compartimento das pilhas.

1. LCD-skjermens layout

- | | |
|---------------------|----------------------------------|
| 1. Tidsurprogram | 6. Engangsinnstilling |
| 2. Klokke | 7. Tilfeldig innstilling |
| 3. Valg av enhet | 8. På-tid |
| 4. Batteriindikator | 9. Av-tid |
| 5. Repeter daglig | 10. LED-indikator for overføring |

2. Kontrollere 1 Trust SmartHome-mottaker per enhet

For å kontrollere to mottakere individuelt må du angi en egen enhet (1 til 16) for hver av mottakerne. Les håndboken for mottakeren for å finne fremgangsmåten for kodelæring.

3. Kontrollere flere Trust SmartHome-mottakere per enhet

For å kontrollere flere mottakere samtidig må du angi 1 enhet (1 til 16) for flere mottakere. Les håndboken for mottakeren for å finne fremgangsmåten for kodelæring.

4. Manuell betjening av Trust SmartHomes av/på-mottaker

1. Trykk på [▼] og [▲] for å velge en UNIT (enhet).
2. Press ON for å slå mottakeren på.
3. Trykk AV for å slå mottakeren av.

5. Manuell betjening av Trust SmartHomes lysbryterens mottaker

1. Trykk på [▼] og [▲] for å velge en UNIT (enhet).
2. Trykk ON én gang for å slå mottakeren på.
3. Trykk PÅ på nytt for å aktivere lysdempemodus. Lysstyrken økes og senkes sakte.
4. Trykk PÅ en tredje gang for å velge ønsket lysstyrke.
5. Trykk AV for å slå mottakeren av.

6. Manuell betjening av Trust SmartHome-mottaker med elektriske skjermer

1. Trykk på [▼] og [▲] for å velge en UNIT (enhet).
2. Send et PÅ-signal for å heve skjermen.
3. Send et PÅ-signal på nytt for å stanse den.
4. Send et AV-signal for å senke skjermen.
5. Send et AV-signal på nytt for å stanse den.

Se mottakerens håndbok for anvisninger om hvordan du reverserer skjermens retning, om nødvendig.

7. Angi klokketid

1. Trykk på [CLOCK] i 3 sekunder, til tidsindikatoren begynner å blinke.
2. Trykk på [▼] og [▲] for å endre time. Trykk på [ENTER].
3. Trykk på [▼] og [▲] for å endre minutt.
4. Trykk på [ENTER] for å bekrefte klokkeslettet.

8. Programmere en tidsurinnstilling

Trykk på [TIMER] i 3 sekunder, til programskjermen vises.

9. Velg minneadresse (1-12).

1. Trykk på [▼] og [▲] for å velge en minneadresse.
2. Trykk på [ENTER] for å bekrefte.

10. Velg en UNIT (enhet) (1-16).

1. Trykk på [▼] og [▲] for å velge en UNIT (enhet).
2. Trykk på [ENTER] for å bekrefte.

11. Programmere PÅ-tid

1. Trykk på [▼] eller [▲] for å endre time.
2. Trykk på [ENTER].
3. Trykk på [▼] eller [▲] for å endre minutt.
4. Trykk på [ENTER] for å bekrefte.

12. Programmere AV-tid

1. Trykk på [▼] eller [▲] for å endre time.
2. Trykk på [ENTER].
3. Trykk på [▼] eller [▲] for å endre minutt.
4. Trykk på [ENTER] for å bekrefte.

13. Velg en tidsurmodus

1. Trykk på [▼] eller [▲] for å endre modus (daglig, én gang, tilfeldig).
2. Trykk på [ENTER] for å bekrefte.
3. Trykk på [TIMER] for å gå tilbake til hovedskjermen, eller vent 10 sekunder før hovedskjermen vises automatisk.

14. Sette et tidsurprogram på pause

1. Trykk på [TIMER] i 3 sekunder.
2. Trykk på [▼] eller [▲] for å velge programmet som skal settes på pause.
3. Trykk på [II/DEL]. En ramme vises rundt tidsurprogrammet.
4. Trykk på [ENTER] for å bekrefte.
5. Trykk på [TIMER] for å gå tilbake til hovedskjermen. Gjenta prosedyren for å starte et tidsurprogram igjen.

15. Slette et tidsurprogram

1. Trykk på [TIMER] i 3 sekunder.
2. Trykk på [▼] eller [▲] for å velge programmet som skal slettes.
3. Trykk på [II/DEL] i 3 sekunder, til programmet begynner å blinke.
4. Trykk på [ENTER] for å bekrefte slettingen.
5. Trykk på [TIMER] for å gå tilbake til hovedskjermen, eller vent 10 sekunder før hovedskjermen vises automatisk.

16. Aktivere og deaktivere barnesperre

1. Trykk på og hold inne [ENTER] og [II/DEL] i tre sekunder for å aktivere barnesperren. CP vises på displayet. Alle tastene blokkeres.
2. Trykk på og hold inne [ENTER] og [II/DEL] i tre sekunder for å deaktivere barnesperren.

17. Skifte batterier i senderen

1. Åpne batterirommet.
2. Til klokken/tidsuret setter du inn et nytt 3V CR2032 litiumbatteri med riktig polaritet.
3. Til sendersignalet setter du inn et nytt 12V A23-batteri med riktig polaritet.
4. Lukk batterirommet.

1. LCD-skärmens layout

1. Timerprogram
2. Klocka
3. Enhetsval
4. Låg batterinivåindikator
5. Repetera dagligen
6. En inställning
7. Slumpmässig inställning
8. På-tid
9. Av-tid
10. Sändares LED-indikator

2. Styr en Trust SmartHome-mottagare per enhet

För individuell styrning av mottagare tilldelar du en separat enhet per mottagare (1 till 16). Läs mottagarens bruksanvisning för kodinlärning.

3. Styr flera Trust SmartHome-mottagare per enhet

För styrning av flera mottagare tilldelar du fleras eneter per mottagare (1 till 16). Läs mottagarens bruksanvisning för kodinlärning.

4. Manuell drift av en Trust SmartHome av/på-mottagare

1. Tryck på [▼] och [▲] för att välja en UNIT.
2. Tryck på ON för att slå på mottagaren.
3. Tryck på OFF för att stänga av mottagaren.

5. Manuell drift av en Trust SmartHome dimningsmottagare

1. Tryck på [▼] och [▲] för att välja en UNIT.
2. Tryck på ON en gång för att slå på mottagaren.
3. Tryck på ON igen för att aktivera dimningsläge. Lampan kommer att långsamt dimma upp och ned.
4. Tryck på ON en tredje gång för att ställa in önskad ljusstyrka.
5. Tryck på OFF för att stänga av mottagaren.

6. Manuell drift av en Trust SmartHome elskärmsmottagare

1. Tryck på [▼] och [▲] för att välja en UNIT.
 2. Skicka en ON-signal för att höja skärmen.
 3. Skicka en ON-signal igen för att stoppa.
 4. Skicka en OFF-signal för att sänka skärmen.
 5. Skicka en OFF-signal igen för att stoppa.
- Läs mottagarens bruksanvisning för att vända skärmens riktning vid behov.

7. Ställ in klockan

1. Tryck på [CLOCK] i 3 sekunder tills tidsindikatorn börjar blinka.
2. Tryck på [▼] och [▲] för att ändra timme. Tryck på [Enter].
3. Tryck på [▼] och [▲] för att ändra minuter.
4. Tryck på [ENTER] för att bekräfta inställningen av klockan.

8. Programmera en tidsinställning

Tryck på [TIMER] i 3 sekunder tills programskärmen visas.

9. Välj minnesadress (1-12)

1. Tryck på [▼] eller [▲] för att välja en minnesadress.
2. Tryck på [ENTER] för att bekräfta.

10. Välj en UNIT (1-16)

1. Tryck på [▼] eller [▲] för att välja en UNIT.
2. Tryck på [ENTER] för att bekräfta.

11. Programmera ON-tid

1. Tryck på [▼] eller [▲] för att ändra timme.
2. Tryck på [ENTER].
3. Tryck på [▼] eller [▲] för att ändra minuter.
4. Tryck på [ENTER] för att bekräfta.

12. Programmera OFF-tid

1. Tryck på [▼] eller [▲] för att ändra timme.
2. Tryck på [ENTER].
3. Tryck på [▼] eller [▲] för att ändra minuter.
4. Tryck på [ENTER] för att bekräfta.

13. Välj ett timerläge

1. Tryck på [▼] eller [▲] jätt ändra läge (dagligen, en gång, slumpmässig).
2. Tryck på [ENTER] för att bekräfta.
3. Tryck på [TIMER] för att återgå till huvudskärmen eller vänta i 10 sekunder och huvudfönstret öppnas automatiskt.

14. Pausa ett timerprogram

1. Tryck på [TIMER] i 3 sekunder.
2. Tryck på [▼] eller [▲] för att välja det program som ska pausas.
3. Tryck på [II/DEL]. En ruta visas runt timerprogrammet.
4. Tryck på [ENTER] för att bekräfta.
5. Tryck på [TIMER] för att återgå till huvudskärmen eller vänta i 10 sekunder. Upprepa denna procedur för att fortsätta med ett timerprogram.

15. Ta bort ett timerprogram

1. Tryck på [TIMER] i 3 sekunder.
2. Tryck på [▼] eller [▲] för att välja det program som ska tas bort.
3. Tryck på [II/DEL] i 3 sekunder tills programmet börjar blinka.
4. Tryck på [ENTER] för att bekräfta borttagningen.
5. Tryck på [TIMER] för att återgå till huvudskärmen eller vänta i 10 sekunder för att återgå automatiskt.

16. Aktivera eller inaktivera barnskydd

1. Tryck och håll [ENTER] och [II/DEL] nedtryckta i 3 sekunder för att aktivera barnskyddet. CP visas på displayen. Alla knappar blockeras.
2. Tryck och håll [ENTER] och [II/DEL] nedtryckta igen i 3 sekunder för att inaktivera barnskyddet.

17. Byt ut sändarens batterier

1. Öppna batterifacket.
2. För klockan/timern sätter du in ett nytt 3V CR2032-batteri med rätt polaritet.
3. För sändarsignalen sätter du in ett nytt 12V A23-batteri med rätt polaritet.
4. Stäng batterifacket.

1. LCD-näytön rakenne

- | | |
|--|-------------------------------|
| 1. Ajastinohjelma | 6. Suorita kerran |
| 2. Kello | 7. Satunnaisasetus |
| 3. Yksikön valinta | 8. Päällekytkentäaika |
| 4. Pariston alhaisen varauksen ilmaisain | 9. Poiskytkentäaika |
| 5. Toista päivittäin | 10. Lähettimen LED-merkkivalo |

2. Hallitse yhtä Trust SmartHome-vastaanotinta yksikköä kohti

Hallitaksesi vastaanottimia yksittäin määritä kullekin vastaanottimelle erillinen yksikkö (1 - 16). Lue vastaanottimen käyttöoppaasta lisätietoja koodin oppimismenetelmästä.

3. Hallitse useita Trust SmartHome-vastaanottimia yksikköä kohti

Jos haluat hallita useita vastaanottimia samanaikaisesti, määritä yhdelle yksikölle useita vastaanottimia (1 - 16). Lue vastaanottimen käyttöoppaasta lisätietoja koodin oppimismenetelmästä.

4. Trust SmartHome päällä/pois päältä -vastaanotimen käyttö käsin

1. Paina [▼]- ja [▲]-painikkeita valitaksesi kohdan UNIT.
2. Kytke vastaanotin päälle painamalla ON-painiketta.
3. Kytke vastaanotin pois päältä painamalla OFF-painiketta.

5. Trust SmartHome himmennin-vastaanotimen käyttö käsin

1. Paina [▼]- ja [▲]-painikkeita valitaksesi kohdan UNIT.
2. Kytke vastaanotin päälle painamalla ON-painiketta kerran.
3. Aktivoi himmennystila painamalla ON-painiketta uudestaan. Valo himmenee tai vahvistuu vähitellen.

4. Paina ON kolmannen kerran asettaaksesi haluamasi valon voimakkuuden.
5. Kytke vastaanotin pois päältä painamalla OFF-painiketta.

6. Sähkökäyttöisten näyttöjen Trust SmartHome-vastaanottimen käyttö käsin

1. Paina [▼]- ja [▲]-painikkeita valitaksesi kohdan UNIT.
2. Nosta näyttö lähettämällä PÄÄLLÄ-signaali.
3. Pysäytä näytön liike lähettämällä PÄÄLLÄ-signaali uudestaan.
4. Laske näyttö lähettämällä POIS PÄÄLTÄ -signaali.
5. Pysäytä näytön liike lähettämällä POIS PÄÄLTÄ -signaali uudestaan.

Lue lisätietoja vastaanottimen käyttöoppaasta vaihtaaksesi tarvittaessa näytön liikesuunnan päinvastaiseksi.

7. Kellonajan asetus

1. Paina [CLOCK]-painiketta kolmen sekunnin ajan, kunnes ajan ilmaisin alkaa vilkkua.
2. Paina [▼]- ja [▲]-painikkeita muuttaaksesi tunteja. Paina [ENTER].
3. Paina [▼]- ja [▲]-painikkeita muuttaaksesi minuuotteja.
4. Paina [ENTER] vahvistaaksesi asetetun kellonajan.

8. Ajastintoiminnon ohjelmointi

Paina painiketta [TIMER] kolmen sekunnin ajan, kunnes ohjelmointinäyttö tulee näkyviin.

9. Valitse muistipaikka (1-12).

1. Paina [▼]- tai [▲]-painiketta valitaksesi muistipaikan.
2. Vahvista painamalla [ENTER].

10. Valitse UNIT (yksikkö) (1-16).

1. Paina [▼]- tai [▲]-painiketta valitaksesi yksikön (UNIT).
2. Vahvista painamalla [ENTER].

11. Ohjelman päällekytkentäaika

1. Paina [▼]- tai [▲]-painiketta muuttaaksesi tunteja.
2. Paina [ENTER].
3. Paina [▼]- tai [▲]-painiketta muuttaaksesi minuutteja.
4. Vahvasta painamalla [ENTER].

12. Ohjelman poiskytkentäaika

1. Paina [▼]- tai [▲]-painiketta muuttaaksesi tunteja.
2. Paina [ENTER].
3. Paina [▼]- tai [▲]-painiketta muuttaaksesi minuutteja.
4. Vahvasta painamalla [ENTER].

13. Ajastintilan valinta

1. Paina [▼]- tai [▲]-painiketta muuttaaksesi tilaa (päivittäin, kerran, satunnaisesti).
2. Vahvasta painamalla [ENTER].
3. Paina [TIMER] palataksesi päänäyttöön tai odota 10 sekuntia, jolloin päänäyttö tulee automaattisesti näkyviin.

14. Ajastinohjelman pysäytys

1. Paina [TIMER] kolmen sekunnin ajan.
2. Paina [▼]- tai [▲]-painiketta valitaksesi ohjelman, jonka haluat pysäyttää.
3. Paina [II/DEL]. Ajastinohjelman ympärille ilmestyy ruutu.
4. Vahvasta painamalla [ENTER].
5. Paina [TIMER] palataksesi päänäyttöön tai odota 10 sekuntia. Toista nämä toimenpiteet, kun haluat palauttaa ajastinohjelman jälleen käyttöön.

15. Ajastinohjelman poisto

1. Paina [TIMER] kolmen sekunnin ajan.
2. Paina [▼]- tai [▲]-painiketta valitaksesi ohjelman, jonka haluat poistaa.

3. Paina [II/DEL] kolmen sekunnin ajan, kunnes ohjelma alkaa vilkkua.
4. Vahvasta poisto painamalla [ENTER].
5. Paina [TIMER] palataksesi päänäyttöön tai odota 10 sekuntia, jolloin päänäyttö palautuu automaattisesti näkyviin.

16. Lapsilukon kytkeminen päälle ja pois

1. Pidä painettuna [ENTER]- ja [II/DEL]-painikkeita kolmen sekunnin ajan kytkeäksesi lapsilukon käyttöön. Näyttöön ilmestyy kirjaimet "CP". Kaikki näppäimet lukittuvat.
2. Pidä painettuna [ENTER]- ja [II/DEL]-painikkeita uudestaan kolmen sekunnin ajan kytkeäksesi lapsilukon pois käytöstä.

17. Lähettimen paristojen vaihto

1. Avaa paristotila.
2. Vaihda kelloon/ajastimeen uusi 3 voltin CR2032-paristo varmistaen, että napaisuus tulee oikein päin.
3. Vaihda lähettimen signaalin heikentyessä uusi 12 voltin A23-paristo varmistaen, että napaisuus tulee oikein päin.
4. Sulje paristotila.

1. Oversigt over LCD-skærm

- | | |
|---------------------------|--------------------------|
| 1. Timer-program | 6. Enkelt-indstilling |
| 2. Ur | 7. Vilkårlig indstilling |
| 3. Unit-valg | 8. ON-tidspunkt |
| 4. Lavt batteri-indikator | 9. OFF-tidspunkt |
| 5. Gentag dagligt | 10. LED-sendeindikator |

2. Betjen én Trust SmartHome-modtager pr. enhed (unit)

For at betjene modtagere individuelt skal du knytte hver modtager til en separat enhed (1 til 16). Læs om proceduren for lagring af kode i modtagerens manual.

3. Betjen flere Trust SmartHome-modtagere pr. enhed (unit)

For at betjene flere modtagere ad gangen skal du knytte flere modtagere til én enhed (1 til 16). Læs om proceduren for lagring af kode i modtagerens manual.

4. Manuel betjening af Trust SmartHome-modtager (tænd/sluk)

1. Tryk på [▼] og [▲] for at vælge en UNIT.
2. Tryk på ON for at tænde for modtageren.
3. Tryk på OFF for at slukke for modtageren.

5. Manuel betjening af Trust SmartHome-modtager (lysdæmper)

1. Tryk på [▼] og [▲] for at vælge en UNIT.
2. Tryk på ON én gang for at tænde for modtageren.
3. Tryk igen på ON for at aktivere dæmpningstilstand. Lyset bliver langsomt dæmpet og forstærket igen.
4. Tryk på ON en tredje gang for at indstille den ønskede lysintensitet.
5. Tryk på OFF for at slukke for modtageren.

6. Manuel betjening af Trust SmartHome-modtager (elektrisk afskærmning)

1. Tryk på [▼] og [▲] for at vælge en UNIT.
 2. Send et ON-signal for at hæve afskærmningen.
 3. Send endnu et ON-signal for at stoppe den.
 4. Send et OFF-signal for at sænke afskærmningen.
 5. Send endnu et OFF-signal for at stoppe den.
- Læs modtagerens vejledning for at omvende afskærmningens retning, hvis det er nødvendigt.

7. Indstil uret

1. Hold [CLOCK] nede i tre sekunder, indtil tidsindikatoren begynder at blinke.
2. Tryk på [▼] og [▲] for at indstille time. Tryk på [ENTER].
3. Tryk på [▼] og [▲] for at indstille minut.
4. Tryk på [ENTER] for at bekræfte indstillingen af uret.

8. Programmér en timer-indstilling

Hold [TIMER] nede i tre sekunder, indtil programskærmen vises.

9. Vælg hukommelsesadresse (1-12)

1. Tryk på [▼] eller [▲] for at vælge en hukommelsesadresse.
2. Tryk på [ENTER] for at bekræfte.

10. Vælg en UNIT (1-16)

1. Tryk på [▼] eller [▲] for at vælge en UNIT.
2. Tryk på [ENTER] for at bekræfte.

11. Programmér ON-tidspunkt

1. Tryk på [▼] eller [▲] for at indstille time.
2. Tryk på [ENTER].
3. Tryk på [▼] eller [▲] for at indstille minut.
4. Tryk på [ENTER] for at bekræfte.

12. Programmér OFF-tidspunkt

1. Tryk på [▼] eller [▲] for at indstille time.
2. Tryk på [ENTER].
3. Tryk på [▼] eller [▲] for at indstille minut.
4. Tryk på [ENTER] for at bekræfte.

13. Vælg en timer-tilstand

1. Tryk på [▼] eller [▲] for at vælge tilstand (daglig, enkelt, vilkårlig).
2. Tryk på [ENTER] for at bekræfte.
3. Tryk på [TIMER] for at vende tilbage til startskærmen, eller vent i ti sekunder, til startskærmen automatisk vises igen.

14. Sæt et timer-program på pause

1. Hold [TIMER] nede i tre sekunder.
2. Tryk på [▼] eller [▲] for at vælge det program, der skal sættes på pause.
3. Tryk på [II/DEL]. Der bliver vist en kasse rundt om timer-programmet.
4. Tryk på [ENTER] for at bekræfte.
5. Tryk på [TIMER] for at vende tilbage til startskærmen, eller vent ti sekunder. Gentag denne procedure for at aktivere et timer-program igen.

15. Slet et timer-program

1. Hold [TIMER] nede i tre sekunder.
2. Tryk på [▼] eller [▲] for at vælge det program, der skal slettes.
3. Tryk på [II/DEL] i tre sekunder, indtil programmet begynder at blinke.
4. Tryk på [ENTER] for at bekræfte sletning.
5. Tryk på [TIMER] for at vende tilbage til startskærmen, eller vent på, at den vender tilbage efter ti sekunder.

16. Slå børnesikring til eller fra

1. Hold [ENTER] og [II/DEL] nede i tre sekunder for at aktivere børnesikring. CP vises på displayet. Alle taster er nu låst.
2. Hold igen [ENTER] og [II/DEL] nede i tre sekunder for at slå børnesikring fra.

17. Udskift senderens batterier

1. Åbn batterikammeret.
2. Til ur/timer: Anbring et nyt 3 V CR2032-batteri med polerne i rigtig retning.
3. Til sendesignal: Anbring et nyt 12 V A23-batteri med polerne i rigtig retning.
4. Luk batterikammeret.

1. Układ ekranu LCD

1. Program regulatora czasowego
2. Zegar
3. Wybór jednostki
4. Sygnalizator niskiego poziomu baterii
5. Powtarzanie codziennie
6. Ustawienie jednorazowe
7. Ustawienie lodowe
8. Czas włączenia
9. Czas wyłączenia
10. Sygnalizator LED przekazu

2. Sterowanie 1 odbiornikiem na jednostkę

Aby sterować odbiornikami oddzielnie, przypisz każdy odbiornik do oddzielnej jednostki (1 do 16). Instrukcja obsługi odbiornika zawiera opis procedury uczenia kodu.

3. Sterowanie wieloma odbiornikami na jednostkę

Aby sterować kilkoma odbiornikami jednocześnie, przypisz kilka odbiorników do 1 jednostki (1 do 16). Instrukcja obsługi odbiornika zawiera opis procedury uczenia kodu.

4. Ręczna obsługa włączania/wyłączania Trust SmartHome

1. Wciśnij [▼] i [▲], aby wybrać jednostkę (UNIT).
2. Wciśnij ON, aby włączyć odbiornik.
3. Wciśnij OFF, aby wyłączyć odbiornik.

5. Ręczna obsługa odbiornika ściemniacza Trust SmartHome

1. Wciśnij [▼] i [▲], aby wybrać jednostkę (UNIT).
2. Wciśnij ON jeden raz, aby włączyć odbiornik.
3. Wciśnij ON ponownie, aby aktywować tryb ściemniania. Światło będzie się powoli rozjaśniać i ściemniać.
4. Wciśnij ON po raz trzeci, aby ustawić wybraną intensywność światła.
5. Wciśnij OFF, aby wyłączyć odbiornik.

6. Ręczna obsługa odbiornika Trust SmartHome z elektrycznymi ekranami

1. Wciśnij [▼] i [▲], aby wybrać jednostkę (UNIT).
2. Wyślij sygnał ON, aby podnieść ekran.
3. Ponownie wyślij sygnał ON, aby zatrzymać.
4. Wyślij sygnał OFF, aby opuścić ekran.
5. Ponownie wyślij sygnał OFF, aby zatrzymać.

W razie potrzeby zapoznaj się z instrukcją obsługi odbiornika, aby odwrócić kierunek ekranu.

7. Ustaw czas zegara

1. Wciśnij [CLOCK] na 3 sekundy aż sygnalizator czasu zacznie się świecić.
2. Wciśnij [▼] i [▲], aby zmienić godzinę. Wciśnij [ENTER].
3. Wciśnij [▼] i [▲], aby zmienić każdą minutę.
4. Wciśnij [ENTER], aby zatwierdzić ustawienia czasu zegara.

8. Zaprogramuj ustawienia regulatora czasowego

Wciśnij [TIMER] na 3 sekundy, aby wyświetlić ekran programowania.

9. Wybierz adres pamięci (1-12)

1. Wciśnij [▼] lub [▲], aby wybrać adres pamięci.
2. Wciśnij [ENTER], aby zatwierdzić.

10. Wybierz jednostkę (UNIT) (1-16)

1. Wciśnij [▼] lub [▲], aby wybrać jednostkę (UNIT).
2. Wciśnij [ENTER], aby zatwierdzić.

11. Programowanie czasu włączenia

1. Wciśnij [▼] lub [▲], aby zmienić godzinę.
2. Wciśnij [ENTER].
3. Wciśnij [▼] lub [▲], aby zmienić minutę.
4. Wciśnij [ENTER], aby zatwierdzić.

12. Programowanie czasu włączania

1. Wciśnij [▼] lub [▲], aby zmienić godzinę.
2. Wciśnij [ENTER].
3. Wciśnij [▼] lub [▲], aby zmienić minutę.
4. Wciśnij [ENTER], aby zatwierdzić.

13. Wybierz tryb regulatora czasowego

1. Wciśnij [▼] lub [▲], aby zmienić tryb (codzienny, jednorazowy, losowy).
2. Wciśnij [ENTER], aby zatwierdzić.
3. Wciśnij [TIMER], aby powrócić do ekranu głównego lub zaczekaj 10 sekund, aby ekran główny pojawił się automatycznie.

14. Zatrzymanie programu regulatora czasowego

1. Przytrzymaj [TIMER] przez 3 sekundy.
2. Wciśnij [▼] lub [▲], aby wybrać program, który należy zatrzymać.
3. Wciśnij [II/DEL]. Wokół programu regulatora czasowego pojawi się ramka.
4. Wciśnij [ENTER], aby zatwierdzić.
5. Wciśnij [TIMER], aby powrócić do ekranu głównego lub zaczekaj 10 sekund. Powtórz tę procedurę, aby wznowić program regulatora czasowego.

15. Usuwanie programu regulatora czasowego

1. Przytrzymaj [TIMER] przez 3 sekundy.
2. Wciśnij [▼] lub [▲], aby wybrać program, który należy usunąć.
3. Przytrzymaj [II/DEL] przez 3 sekundy aż program zacznie świecić.
4. Wciśnij [ENTER], aby zatwierdzić usunięcie.
5. Wciśnij [TIMER], aby powrócić do ekranu głównego lub zaczekaj 10 sekund na automatyczny powrót.

16. Włącz lub wyłącz ochronę dzieci

1. Wciśnij i przytrzymaj [ENTER] i [II/DEL] przez 3 sekundy, aby włączyć ochronę dzieci. Na ekranie pojawi się CP. Wszystkie klawisze zostaną zablokowane.
2. Ponownie wciśnij i przytrzymaj [ENTER] i [II/DEL] przez 3 sekundy, aby wyłączyć ochronę dzieci.

17. Wymień baterie przekaźnika

1. Otwórz komorę baterii.
2. Dla każdego zegara/regulatora czasowego umieść nową baterię 3V CR2032 w odpowiedniej pozycji.
3. Dla każdego sygnału przekazu umieść nową baterię 12V A23 w odpowiedniej pozycji.
4. Zamknij komorę baterii.

1. Rozvržení displeje LCD

1. Program časovače
2. Hodiny
3. Výběr jednotky
4. Indikátor vybití baterie
5. Denní opakování
6. Jednorázové nastavení
7. Náhodné nastavení
8. Čas zapnutí
9. Čas vypnutí
10. Indikátor LED přenosu

2. Ovládejte jeden přijímač Trust SmartHome na jednotku

Chcete-li přijímače ovládat individuálně, přiřadte každému přijímači samostatný kanál (1 až 16). Postup naučení kódu najdete v příručce přijímače.

3. Ovládejte více přijímačů Trust SmartHome na jednotku

Chcete-li ovládat více přijímačů současně, přiřadte více přijímačů k jedné jednotce (1 až 16). Postup naučení kódu najdete v příručce přijímače.

4. Ruční ovládání přijímače zapnutí/vypnutí Trust SmartHome

1. Stisknutím [▼] a [▲] vyberte jednotku (UNIT).
2. Stisknutím ON (zap.) zapnete přijímač.
3. Stisknutím OFF (vyp.) vypnete přijímač.

5. Ruční ovládání stmívacího přijímače Trust SmartHome

1. Stisknutím [▼] a [▲] vyberte jednotku (UNIT).
2. Stisknutím ON (zap.) zapněte přijímač.
3. Dalším stisknutím ON (zap.) aktivujete režim stmívání. Světlo pomalu snižuje a zvyšuje svou intenzitu.
4. Třetím stisknutím ON nastavte požadovanou intenzitu světla.
5. Stisknutím OFF (vyp.) vypnete přijímač.

6. Ruční ovládání přijímače elektrického projekčního plátna Trust SmartHome

1. Stisknutím [▼] a [▲] vyberte jednotku (UNIT).
 2. Odesláním signálu ZAP. zatáhnete plátno.
 3. Dalším odesláním signálu ZAP. plátno zastavíte.
 4. Odesláním signálu VYP. plátno stáhnete.
 5. Dalším odesláním signálu VYP. plátno zastavíte.
- V případě potřeby můžete směr plátna obrátit, informace najdete v příručce k přijímači.

7. Nastavte čas hodin.

1. Stiskněte [CLOCK] (hodiny) 3 sekundy, dokud indikátor času nezačne blikat.
2. Stisknutím [▼] a [▲] změňte hodinu. Stiskněte [ENTER].
3. Stisknutím [▼] a [▲] změňte minuty.
4. Stisknutím [ENTER] potvrdíte nastavení času hodin.

8. Naprogramujte nastavení časovače

Stiskněte [TIMER] 3 sekundy, dokud se nezobrazí programovací displej.

9. Vyberte adresu paměti (1-12)

1. Stisknutím [▼] nebo [▲] vyberte adresu paměti.
2. Potvrďte stisknutím [ENTER].

10. Vyberte jednotku (UNIT) (1-16)

1. Stisknutím [▼] nebo [▲] vyberte jednotku (UNIT).
2. Potvrďte stisknutím [ENTER].

11. Naprogramuje čas zapnutí

1. Stisknutím [▼] nebo [▲] změňte hodinu.
2. Stiskněte [ENTER].
3. Stisknutím [▼] nebo [▲] změňte minuty.
4. Potvrďte stisknutím [ENTER].

12. Naprogramuje čas vypnutí

1. Stisknutím [▼] nebo [▲] změřte hodinu.
2. Stiskněte [ENTER].
3. Stisknutím [▼] nebo [▲] změřte minuty.
4. Potvrďte stisknutím [ENTER].

13. Vyberte režim časovače

1. Stisknutím [▼] nebo [▲] změníte režim (denní, jednorázový, náhodný).
2. Potvrďte stisknutím [ENTER]. 3. Stisknutím [TIMER] (časovač) se vraťte na hlavní obrazovku, nebo vyčkejte 10 sekund a hlavní obrazovka se zobrazí automaticky.

14. Pozastavte režim časovače

1. Stiskněte [TIMER] (časovač) na 3 sekundy.
2. Stisknutím [▼] nebo [▲] vyberte program, který je potřeba pozastavit.
3. Stiskněte [II/DEL]. Zobrazí se rámeček kolem daného programu časovače.
4. Potvrďte stisknutím [ENTER]. 5. Stisknutím [TIMER] (časovač) se vraťte na hlavní obrazovku, nebo vyčkejte 10 sekund. Opakováním tohoto postupu zrušíte pozastavení programu časovače.

15. Vymažte režim časovače

1. Stiskněte [TIMER] (časovač) na 3 sekundy.
2. Stisknutím [▼] nebo [▲] vyberte program, který je potřeba vymazat.
3. Stiskněte [II/DEL] 3 sekundy, dokud program nezačne blikat.
4. Potvrďte vymazání stisknutím [ENTER].
5. Stisknutím [TIMER] (časovač) se vraťte na hlavní obrazovku, nebo vyčkejte 10 sekund, po kterých dojde k automatickému návratu.

16. Aktivujte nebo deaktivujte dětskou ochranu (CP)

1. Stiskněte a podržte [ENTER] a [II/DEL] 3 sekundy – aktivujete tím dětskou ochranu. Na displeji se zobrazí CP. Všechná tlačítka budou blokována.
2. Stiskněte a podržte [ENTER] a [II/DEL] znovu 3 sekundy – deaktivujete tím dětskou ochranu.

17. Vyměňte baterie vysílače

1. Otevřete přihrádku na baterie.
2. Pro hodiny/časovač vložte novou 3V baterii CR2032 se správnou polaritou.
3. Pro hodiny/časovač vložte novou 12V baterii CR2032 se správnou polaritou.
4. Zavřete přihrádku na baterie.

1. Rozloženie LCD obrazovky

- | | |
|------------------------------------|---------------------------|
| 1. Program časovača | 6. Nastavenie Raz |
| 2. Hodiny | 7. Nastavenie Náhodne |
| 3. Výber jednotky | 8. Čas zapnutia |
| 4. Indikátor nízkeho stavu batérie | 9. Čas vypnutia |
| 5. Opakovať každodenne | 10. Indikátor LED prenosu |

2. Ovládanie 1 prijímača Trust SmartHome na jednotku

Ak chcete ovládať prijímače po jednom, priradte každý prijímač k samostatnej jednotke (1 až 16). Prečítajte si návod k prijímaču pre postup učenia kódu.

3. Ovládanie viacerých prijímačov Trust SmartHome na jednotku

Ak chcete naraz ovládať viacero prijímačov, priradte viacero prijímačov k 1 jednotke (1 až 16). Prečítajte si návod k prijímaču pre postup učenia kódu.

4. Manuálna obsluha zapnutia/vypnutia prijímača Trust SmartHome

1. Stlačte [▼] a [▲] na výber voľby UNIT (JEDNOTKA).
2. Stlačte ON (zapnúť) na zapnutie prijímača.
3. Stlačte tlačidlo vypnutia (OFF) na vypnutie prijímača.

5. Manuálna obsluha prijímača tmiča osvetlenia Trust SmartHome

1. Stlačte [▼] a [▲] na výber voľby UNIT (JEDNOTKA).
2. Stlačte raz tlačidlo zapnutia (ON) na zapnutie prijímača.
3. Stlačte opäť tlačidlo zapnutia (ON) na aktiváciu režimu stmavenia. Svetlo sa pomaly zosvetlí a stmaví.
4. Stlačte tretikrát tlačidlo zapnutia (ON) na nastavenie požadovanej intenzity osvetlenia.
5. Stlačte tlačidlo vypnutia (OFF) na vypnutie prijímača.

6. Manuálna obsluha prijímača s elektrickou obrazovkou Trust SmartHome

1. Stlačte [▼] a [▲] na výber voľby UNIT (JEDNOTKA).
 2. Odošlite signál zapnutia (ON) na zvýšenie obrazovky.
 3. Odošlite opäť signál zapnutia (ON) na zastavenie.
 4. Odošlite signál vypnutia (OFF) na zníženie obrazovky.
 5. Odošlite opäť signál vypnutia (OFF) na zastavenie.
- Prečítajte si návod k prijímaču, ak potrebujete obrátiť smer obrazovky.

7. Nastavenie času hodín

1. Stlačte a 3 sekundy podržte voľbu [CLOCK] (HODINY), kým nezačne blikať indikátor času.
2. Stlačte [▼] a [▲] na zmenu hodiny. Stlačte [ENTER].
3. Stlačte [▼] a [▲] na zmenu minúty.
4. Stlačením [ENTER] potvrdíte nastavenie času hodín.

8. Naprogramovanie nastavenia časovača

Stlačte a 3 sekundy podržte voľbu [TIMER] (ČASOVAČ), kým sa nezobrazí obrazovka programu.

9. Výber adresy pamäte (1 – 12)

1. Stlačte [▼] alebo [▲] na výber adresy pamäte.
2. Pre potvrdenie stlačte [ENTER].

10. Výber voľby UNIT (JEDNOTKA) (1 – 16)

1. Stlačte [▼] alebo [▲] na výber voľby UNIT (JEDNOTKA).
2. Pre potvrdenie stlačte [ENTER].

11. Naprogramovanie času zapnutia

1. Stlačte [▼] alebo [▲] na zmenu hodiny.
2. Stlačte [ENTER].
3. Stlačte [▼] alebo [▲] na zmenu minúty.
4. Pre potvrdenie stlačte [ENTER].

12. Naprogramovanie času vypnutia

1. Stlačte [▼] alebo [▲] na zmenu hodiny.
2. Stlačte [ENTER].
3. Stlačte [▼] alebo [▲] na zmenu minúty.
4. Pre potvrdenie stlačte [ENTER].

13. Výber režimu časovača

1. Stlačte [▼] alebo [▲] na zmenu režimu (každodenne, raz, náhodne).
2. Pre potvrdenie stlačte [ENTER].
3. Stlačte [TIMER] (ČASOVAČ) pre návrat do hlavnej obrazovky alebo počkajte 10 sekúnd a automaticky sa zobrazí hlavná obrazovka.

14. Pozastavenie programu časovača

1. Stlačte a 3 sekundy podržte tlačidlo [TIMER] (ČASOVAČ).
2. Stlačte [▼] alebo [▲] na výber programu, ktorý chcete pozastaviť.
3. Stlačte [II/DEL]. Okolo programu časovača sa zobrazí okno.
4. Pre potvrdenie stlačte [ENTER].
5. Stlačte [TIMER] (ČASOVAČ) pre návrat do hlavnej obrazovky alebo počkajte 10 sekúnd. Na zrušenie pozastavenia programu časovača zopakujte tento postup.

15. Vymazanie programu časovača

1. Stlačte a 3 sekundy podržte tlačidlo [TIMER] (ČASOVAČ).
2. Stlačte [▼] alebo [▲] na výber programu, ktorý chcete vymazať.
3. Stlačte a 3 sekundy podržte tlačidlo [II/DEL], kým program nezačne blikať.
4. Pre potvrdenie vymazania stlačte [ENTER].
5. Stlačte [TIMER] (ČASOVAČ) pre návrat do hlavnej obrazovky alebo počkajte 10 sekúnd na automatický návrat.

16. Aktivácia alebo deaktivácia detskej poistky

1. Stlačte a 3 sekundy podržte tlačidlo [ENTER] a [II/DEL] na aktiváciu detskej poistky. Na displeji sa objaví nápis CP. Všetky tlačidlá sa zablokujú.
2. Opäť stlačte a 3 sekundy podržte tlačidlo [ENTER] a [II/DEL] na deaktiváciu detskej poistky.

17. Výmena batérií vysielача

1. Otvorte kryt priečinka na batérie.
2. Pri hodinách/časovači vložte novú 3 V CR2032 batériu so správnou polaritou.
3. Pre signál vysielania vložte novú 12 V A23 batériu so správnou polaritou.
4. Zatvorte kryt priečinka na batérie.

1. Az LCD-kijelző elrendezése

- | | |
|------------------------------------|----------------------------------|
| 1. Időzítőprogram | 6. Egyszeri beállítás |
| 2. Óra | 7. Véletlenszerű beállítás |
| 3. Kiválasztott egység | 8. Bekapcsolási idő |
| 4. Alacsony elemfeszültség jelzése | 9. Kikapcsolási idő |
| 5. Napi ismétlés | 10. Jeltovábbítás LED jelzőfénye |

2. Egységenként egy Trust SmartHome vevőegység vezérlése

A vevőegységek különálló vezérléséhez azokat külön egységekhez kell hozzárendelni (1 és 16 között). A kódtárolási eljárásról a vevőegység kézikönyvében olvashat.

3. Egységenként több Trust SmartHome vevőegység vezérlése

Több vevőegység együttes vezérléséhez több vevőegységet kell egy egységhez hozzárendelnie (1 és 16 között). A kódtárolási eljárásról a vevőegység kézikönyvében olvashat.

4. Manuális működtetés be- és kikapcsolásra alkalmas Trust SmartHome vevőegységgel

1. A UNIT (EGYSÉG) lehetőség kiválasztásához nyomja meg a [▼] és az [▲] lehetőséget.
2. A vevőegység bekapcsolásához nyomja meg az ON (BE) gombot.
3. A vevőegység kikapcsolásához nyomja meg az OFF (KI) gombot.

5. Manuális működtetés fényerő-szabályozásra alkalmas Trust SmartHome vevőegységgel

1. A UNIT (EGYSÉG) lehetőség kiválasztásához nyomja meg a [▼] és az [▲] lehetőséget.
2. A vevőegység bekapcsolásához nyomja meg egyszer az ON (BE) gombot.
3. A fényerő-szabályozási mód bekapcsolásához nyomja meg ismét az ON (BE) gombot. A fény lassan erősebbé, majd gyengébbé válik.

4. Az ON (BE) gomb harmadik megnyomásával állítsa be a kívánt fényerőt.
5. A vevőegység kikapcsolásához nyomja meg az OFF (KI) gombot.

6. Manuális működtetés elektronikus vezérlésű rolók mozgására alkalmas Trust SmartHome vevőegységgel

1. A UNIT (EGYSÉG) lehetőség kiválasztásához nyomja meg a [▼] és az [▲] lehetőséget.
2. A roló felhúzásához küldjön bekapcsolási jelet.
3. A leállításához küldjön újra bekapcsolási jelet.
4. A roló leengedéséhez küldjön kikapcsolási jelet.
5. A leállításához küldjön újra kikapcsolási jelet. Szükség esetén a roló mozgásirányának megfordításáról bővebben a vevőegység kézikönyvében olvashat.

7. Idő beállítása

1. Tartsa nyomva három másodpercig a [CLOCK] (ÓRA) gombot, az idő kijelzése villogni kezd.
2. Az óra beállításához nyomja meg a [▼] és az [▲] gombot. Nyomja meg az [ENTER] (BEVITEL) gombot.
3. A perc beállításához nyomja meg a [▼] és az [▲] gombot.
4. Az óra-beállítás megerősítéséhez nyomja meg az [ENTER] (BEVITEL) gombot.

8. Időzítőbeállítás programozása

Tartsa nyomva három másodpercig a [TIMER] (IDŐZÍTŐ) gombot a programképernyő megjelenítéséhez.

9. Memóriacím kiválasztása (1–12)

1. Memóriacím kiválasztásához nyomja meg a [▼] vagy az [▲] gombot.
2. A megerősítéshez nyomja meg az [ENTER] (BEVITEL) gombot.

10. UNIT (EGYSÉG) lehetőség kiválasztása (1–16)

1. A UNIT (EGYSÉG) kiválasztásához nyomja meg a [▼] vagy az [▲] gombot.

2. A megerősítéshez nyomja meg az [ENTER] (BEVITEL) gombot.

11. Bekapcsolási idő programozása

1. Az óra beállításához nyomja meg a [▼] vagy az [▲] gombot.
2. Nyomja meg az [ENTER] (BEVITEL) gombot.
3. A perc beállításához nyomja meg a [▼] vagy az [▲] gombot.
4. A megerősítéshez nyomja meg az [ENTER] (BEVITEL) gombot.

12. Kikapcsolási idő programozása

1. Az óra beállításához nyomja meg a [▼] vagy az [▲] gombot.
2. Nyomja meg az [ENTER] (BEVITEL) gombot.
3. A perc beállításához nyomja meg a [▼] vagy az [▲] gombot.
4. A megerősítéshez nyomja meg az [ENTER] (BEVITEL) gombot.

13. Időzítőmód kiválasztása

1. A mód (napi, egyszeri, véletlenszerű) beállításához nyomja meg a [▼] vagy az [▲] gombot.
2. A megerősítéshez nyomja meg az [ENTER] (BEVITEL) gombot.
3. A főképernyőre való visszatéréshez nyomja meg a [TIMER] (IDŐZÍTŐ) gombot, vagy várjon 10 másodpercet, ekkor a főképernyő automatikusan megjelenik.

14. Időzítőprogram szüneteltetése

1. Tartsa nyomva három másodpercig az [ENTER] (BEVITEL) gombot.
2. A szüneteltetni kívánt program kiválasztásához nyomja meg a [▼] vagy az [▲] gombot.
3. Nyomja meg a [II/DEL] (SZÜNET/TÖRLÉS) gombot. Az időzítőprogram körül egy négyzet jelenik meg.
4. A megerősítéshez nyomja meg az [ENTER] (BEVITEL) gombot.

5. A főképernyőre való visszatéréshez nyomja meg a [TIMER] (IDŐZÍTŐ) gombot, vagy várjon 10 másodpercet. Időzítőprogram szüneteltetésének feloldásához ismétlje meg az eljárást.

15. Időzítőprogram törlése

1. Tartsa nyomva három másodpercig az [ENTER] (BEVITEL) gombot.
2. A törölni kívánt program kiválasztásához nyomja meg a [▼] vagy az [▲] gombot.
3. Tartsa nyomva három másodpercig a [II/DEL] (SZÜNET/TÖRLÉS) gombot, amíg a program kijelzése villogni nem kezd.
4. A megerősítéshez nyomja meg az [ENTER] (BEVITEL) gombot.
5. A főképernyőre való visszatéréshez nyomja meg a [TIMER] (IDŐZÍTŐ) gombot, vagy várjon 10 másodpercet az automatikus visszatéréshez.

16. Gyerekzár be- vagy kikapcsolása

1. A gyerekzár bekapcsolásához tartsa nyomva három másodpercig az [ENTER] (BEVITEL) és a [II/DEL] (SZÜNET/TÖRLÉS) gombot. A kijelzőn megjelenik a CP üzenet. A program az összes gombot zárolja.
2. A gyerekzár kikapcsolásához nyomja meg és tartsa nyomva három másodpercig az [ENTER] (BEVITEL) és a [II/DEL] (SZÜNET/TÖRLÉS) gombot.

17. Az adóegység elemeinek cseréje

1. Nyissa ki az elemtartót.
2. Az óra/időzítő működtetéséhez helyezze az új 3. voltos CR-2032 típusú elemet az elemtartóba, ügyelve a megfelelő polaritásra.
3. A jelek továbbításához helyezze az új 12 voltos A23 típusú elemet az elemtartóba, ügyelve a megfelelő polaritásra.
4. Cszukja be az elemtartót.

1. Ecranul LCD

1. Program de temporizare
2. Ceas
3. Selectarea unității
4. Indicator baterie descărcată
5. Repetare zilnică
6. Setare o singură dată
7. Setare aleatorie
8. Ora de pornire
9. Ora de oprire
10. Indicator LED transmisiător

2. Comandă 1 receptor Trust SmartHome pe unitate

Pentru comanda individuală a receptoarelor, alocați fiecare receptor la o unitate separată (1 la 16). Citiți manualul receptorului pentru procedura de învățare a codului.

3. Comanda mai multor receptoare Trust SmartHome pe unitate

Pentru comanda simultană a mai multor receptoare, alocați mai multe receptoare la o unitate (1 la 16). Citiți manualul receptorului pentru procedura de învățare a codului.

4. Operarea manuală a unui receptor de Pornire/Oprire Trust SmartHome

1. Apăsăți [▼] și [▲] pentru a selecta o UNITATE.
2. Apăsăți butonul Pornire pentru a porni receptorul.
3. Apăsăți butonul Oprire pentru a opri receptorul.

5. Operarea manuală a unui receptor variator Trust SmartHome

1. Apăsăți [▼] și [▲] pentru a selecta o UNITATE.
2. Apăsăți butonul Pornire o dată pentru a porni receptorul.
3. Apăsăți butonul Pornire încă o dată pentru a activa modul de variație. Nivelul de luminozitate va crește și va scădea încet.
4. Apăsăți butonul Pornire a treia oară pentru a seta intensitatea dorită a luminii.
5. Apăsăți butonul Oprire pentru a opri receptorul.

6. Operarea manuală a unui receptor de pentru jaluzele Trust SmartHome

1. Apăsăți [▼] și [▲] pentru a selecta o UNITATE.
2. Trimiteți un semnal de Pornire pentru a ridica jaluzelele.
3. Trimiteți încă un semnal de Pornire pentru a le opri.
4. Trimiteți un semnal de Oprire pentru a coborî jaluzelele.
5. Trimiteți încă un semnal de Oprire pentru a le opri. Citiți manualul receptorului pentru a schimba direcția jaluzelei dacă este nevoie.

7. Setarea ceasului

1. Țineți apăsat [CLOCK] (CEAS) timp de 3 secunde până când indicatorul începe să pălpăie.
2. Apăsăți [▼] și [▲] pentru a schimba ora. Apăsăți [ENTER].
3. Apăsăți [▼] și [▲] pentru a schimba minutul.
4. Apăsăți [ENTER] pentru a confirma setarea ceasului.

8. Programarea setării de temporizare

Țineți apăsat [TIMER] (TEMPORIZATOR) timp de 3 secunde, până când apare ecranul de programare.

9. Selectați adresa de memorie (1-12)

1. Apăsăți [▼] sau [▲] pentru a selecta o adresă de memorie.
2. Apăsăți [ENTER] pentru confirmare.

10. Selectați o UNITATE (1-16)

1. Apăsăți [▼] sau [▲] pentru a selecta o UNITATE.
2. Apăsăți [ENTER] pentru confirmare.

11. Programarea orei de Pornire

1. Apăsăți [▼] sau [▲] pentru a schimba ora.
2. Apăsăți [ENTER].
3. Apăsăți [▼] sau [▲] pentru a schimba minutul.
4. Apăsăți [ENTER] pentru confirmare.

12. Programarea orei de oprire

1. Apăsăți [▼] sau [▲] pentru a schimba ora.
2. Apăsăți [ENTER].
3. Apăsăți [▼] sau [▲] pentru a schimba minutul.
4. Apăsăți [ENTER] pentru confirmare.

13. Selectarea unui mod de temporizare

1. Apăsăți [▼] sau [▲] pentru a schimba modul (zilnic, odată, aleatoriu).
2. Apăsăți [ENTER] pentru confirmare.
3. Apăsăți [TIMER] (TEMPORIZATOR) pentru a vă întoarce la ecranul principal sau așteptați 10 secunde și se va afișa ecranul principal.

14. Întreruperea unui program de temporizare

1. Țineți apăsat butonul [TIMER] (TEMPORIZARE) 3 secunde.
2. Apăsăți [▼] sau [▲] pentru a selecta programul de întrerupt.
3. Apăsăți [II/DEL] (PAUZĂ/ȘTERGERE) Apare un chenar în jurul programului de temporizare.
4. Apăsăți [ENTER] pentru confirmare.
5. Apăsăți [TIMER] (TEMPORIZATOR) pentru a vă întoarce la ecranul principal sau așteptați 10 secunde și se va afișa ecranul principal. Repetați procesul pentru repornirea programului de temporizare.

15. Ștergerea unui program de temporizare

1. Țineți apăsat butonul [TIMER] (TEMPORIZARE) 3 secunde.
2. Apăsăți [▼] sau [▲] pentru a selecta programul de șters.
3. Țineți apăsat [II/DEL] timp de 3 secunde până când programul începe să pălpăie.

4. Apăsăți [ENTER] pentru confirmare.
5. Apăsăți [TIMER] (TEMPORIZATOR) pentru a vă întoarce la ecranul principal sau așteptați 10 secunde și se va afișa ecranul principal.

16. Activați sau dezactivați Protecția Copiilor

1. Țineți apăsat [ENTER] și [II/DEL] (PAUZĂ/ȘTERGERE) timp de 3 secunde pentru a activa Protecția Copiilor. CP (Protecția copiilor) se va afișa pe ecran. Toate tastele vor fi blocate.
2. Țineți apăsat [ENTER] și [II/DEL] (PAUZĂ/ȘTERGERE) din nou timp de 3 secunde pentru a dezactiva Protecția Copiilor.

17. Înlocuirea bateriilor transmîțătorului

1. Deschideți compartimentul bateriei.
2. Pentru ceas/temporizator, introduceți o baterie nouă de 3V CR2032 respectând polaritatea corectă.
3. Pentru semnalul transmîțătorului, introduceți o baterie nouă de 12V A23 respectând polaritatea corectă.
4. Închideți compartimentul bateriei.

1. Разположение на функциите на течнокристалния дисплей

- | | |
|--|--|
| 1. Програма на таймера | 7. Настройка на произволно задействане |
| 2. Часовник | 8. Час на включване |
| 3. Избор на устройство | 9. Час на изключване |
| 4. Индикатор за изтощена батерия | 10. Светодиоден индикатор за предаване |
| 5. Ежедневно повторение | |
| 6. Настройка на еднократно задействане | |

2. Управление на 1 приемник Trust SmartHome за устройство

За да управлявате приемниците поотделно, задайте всеки приемник на отделно устройство (от 1 до 16). Прочетете в ръководството на приемника обучителната процедура за кода.

3. Управление на няколко приемника Trust SmartHome за устройство

За да управлявате няколко приемника едновременно, задайте ги на 1 устройство (от 1 до 16). Прочетете в ръководството на приемника обучителната процедура за кода.

4. Ръчно включване/изключване на приемник Trust SmartHome

1. Натиснете [▼] и [▲], за да изберете УСТРОЙСТВО.
2. Натиснете ON (Вкл.), за да включите приемника.
3. Натиснете OFF (Вкл.), за да изключите приемника.

5. Ръчно задействане на приемник на димер Trust SmartHome

1. Натиснете [▼] и [▲], за да изберете УСТРОЙСТВО.
2. Натиснете веднъж ON (Вкл.), за да включите приемника.

3. Натиснете отново ON (Вкл.), за да активирате режима за регулиране. Светлината бавно ще димира нагоре и надолу.
4. Натиснете за трети път ON (Вкл.), за да зададете желаната интензивност на светлината.
5. Натиснете OFF (Вкл.), за да изключите приемника.

6. Ръчно включване/изключване на приемник Trust SmartHome за електрически екрани

1. Натиснете [▼] и [▲], за да изберете УСТРОЙСТВО.
 2. Изпратете сигнал ON (Вкл.), за да повдигнете екрана.
 3. Изпратете отново сигнал ON (Вкл.), за да го спрете.
 4. Изпратете сигнал OFF (Изкл.), за да спуснете екрана.
 5. Изпратете отново сигнал OFF (Изкл.), за да го спрете.
- Прочетете в ръководството на приемника как да обърнете посоката на екрана, ако е необходимо.

7. Настройване на часовника

1. Натиснете [CLOCK] (Часовник) в продължение на 3 секунди, докато индикаторът за време започне да мига.
2. Натиснете [▼] и [▲], за да промените стойността за часа. Натиснете [ENTER].
3. Натиснете [▼] и [▲], за да промените стойността за минутите.
4. Натиснете [ENTER], за да потвърдите настройката на времето на часовника.

8. Програмиране на настройка на таймера

Натиснете [TIMER] (Таймер) в продължение на 3 секунди, докато се покаже екранът за програмиране.

9. Избиране на адрес в паметта (1-12)

1. Натиснете [▼] и [▲], за да изберете адрес в паметта.
2. Натиснете [ENTER], за да потвърдите.

10. Избиране на УСТРОЙСТВО (1-16)

1. Натиснете [▼] или [▲], за да изберете УСТРОЙСТВО.
2. Натиснете [ENTER], за да потвърдите.

11. Програмиране на времето за включване

1. Натиснете [▼] или [▲], за да промените стойността за часа.
2. Натиснете [ENTER].
3. Натиснете [▼] или [▲], за да промените стойността за минутите.
4. Натиснете [ENTER], за да потвърдите.

12. Програмиране на времето за изключване

1. Натиснете [▼] или [▲], за да промените стойността за часа.
2. Натиснете [ENTER].
3. Натиснете [▼] или [▲], за да промените стойността за минутите.
4. Натиснете [ENTER], за да потвърдите.

13. Избор на режим на таймера

1. Натиснете [▼] или [▲], за да смените режима (ежедневно, еднократно, произволно).
2. Натиснете [ENTER], за да потвърдите.
3. Натиснете [TIMER] (Таймер), за да се върнете към основния екран, или изчакайте 10 секунди и той ще се покаже автоматично.

14. Поставяне на пауза на програма на таймер

1. Натиснете [TIMER] (Таймер) в продължение на 3 секунди.
2. Натиснете [▼] или [▲], за да изберете програмата, която трябва да бъде поставена на пауза.
3. Натиснете [II/DEL]. Около програмата на таймера ще се покаже правоъгълник.

4. Натиснете [ENTER], за да потвърдите.
5. Натиснете [TIMER] (Таймер), за да се върнете към основния екран, или изчакайте 10 секунди. Повторете тази процедура, за да прекратите паузата на програма на таймер.

15. Изтриване на програма на таймер

1. Натиснете [TIMER] (Таймер) в продължение на 3 секунди.
2. Натиснете [▼] или [▲], за да изберете програмата, която трябва да бъде изтрита.
3. Натиснете [II/DEL] в продължение на 3 секунди, докато индикаторът за време започне да мига.
4. Натиснете [ENTER], за да потвърдите изтриването.
5. Натиснете [TIMER] (Таймер), за да се върнете към основния екран, или изчакайте 10 секунди за автоматично връщане.

16. Активиране или деактивиране на защитата за деца

1. Натиснете и задръжте [ENTER] и [II/DEL] в продължение на 3 секунди, за да активирате защитата за деца. На дисплея ще се покаже CP. Всички клавиши ще бъдат блокирани.
2. Натиснете отново и задръжте [ENTER] and [II/DEL] в продължение на 3 секунди, за да деактивирате защитата за деца.

17. Смяна на батериите на предавателя

1. Отворете отделението за батериите.
2. За часовника/таймера, поставете нова батерия CR2032, 3 V с правилен поларитет.
3. За сигнала за предаване, поставете нова батерия А23, 12 V с правилен поларитет.
4. Затворете отделението за батериите.

1. Διάταξη οθόνης LCD

- | | |
|--------------------------------------|-------------------------------------|
| 1. Πρόγραμμα χρονοδιακόπτη | 6. Ρύθμιση για μία φορά |
| 2. Ρολόι | 7. Τυχαία ρύθμιση |
| 3. Επιλογή μονάδας | 8. Χρόνος ενεργοποίησης |
| 4. Ένδειξη χαμηλής στάθμης μπαταρίας | 9. Χρόνος απενεργοποίησης |
| 5. Επανάληψη καθημερινά | 10. Ενδεικτική λυχνία LED μετάδοσης |

2. Χειρισμός 1 δέκτη Trust SmartHome ανά μονάδα

Για να χειρίζεστε κάθε δέκτη ξεχωριστά, εκχωρήστε κάθε δέκτη σε μια ξεχωριστή μονάδα (1 έως 16). Για τη διαδικασία εκμάθησης κωδικού, διαβάστε το εγχειρίδιο χρήσης του δέκτη.

3. Χειρισμός πολλών δεκτών Trust SmartHome ανά μονάδα

Για να χειρίζεστε πολλούς δέκτες ταυτόχρονα, εκχωρήστε πολλούς δέκτες σε 1 μονάδα (1 έως 16)). Για τη διαδικασία εκμάθησης κωδικού, διαβάστε το εγχειρίδιο χρήσης του δέκτη.

4. Μη αυτόματος χειρισμός δέκτη ενεργοποίησης/απενεργοποίησης Trust SmartHome

- Για να επιλέξετε μια ΜΟΝΑΔΑ, πατήστε [▼] και [▲].
- Για να ενεργοποιήσετε το δέκτη, πατήστε το πλήκτρο ενεργοποίησης (ON).
- Για να απενεργοποιήσετε το δέκτη, πατήστε το πλήκτρο απενεργοποίησης (OFF).

5. Μη αυτόματος χειρισμός δέκτη αυξομείωσης φωτισμού Trust SmartHome

- Για να επιλέξετε μια ΜΟΝΑΔΑ, πατήστε [▼] και [▲].
- Για να ενεργοποιήσετε το δέκτη, πατήστε μία φορά το πλήκτρο ενεργοποίησης (ON).
- Για να ενεργοποιήσετε τη λειτουργία αυξομείωσης φωτισμού, πατήστε ξανά το πλήκτρο ενεργοποίησης (ON). Ο φωτισμός αυξομειώνεται αργά.

- Για να ρυθμίσετε την ένταση φωτισμού που επιθυμείτε, πατήστε για τρίτη φορά το πλήκτρο ενεργοποίησης (ON).
- Για να απενεργοποιήσετε το δέκτη, πατήστε το πλήκτρο απενεργοποίησης (OFF).

6. Μη αυτόματος χειρισμός δέκτη ηλεκτρικών ρολών Trust SmartHome

- Για να επιλέξετε μια ΜΟΝΑΔΑ, πατήστε [▼] και [▲].
- Για να ανασκώσετε το ρολό, αποστείλετε ένα σήμα ενεργοποίησης (ON).
- Για να σταματήσετε, αποστείλετε πάλι ένα σήμα ενεργοποίησης (ON).
- Για να χαμηλώσετε το ρολό, αποστείλετε ένα σήμα απενεργοποίησης (OFF).
- Για να σταματήσετε, αποστείλετε πάλι ένα σήμα απενεργοποίησης (OFF). Αν χρειαστεί να αντιστρέψετε την κατεύθυνση του ρολού, διαβάστε το εγχειρίδιο χρήσης του δέκτη.

7. Ρύθμιση ώρας ρολογιού

- Πατήστε το πλήκτρο ρολογιού [CLOCK] για 3 δευτερόλεπτα, έως ότου αρχίσει να αναβοσβήνει η ενδεικτική λυχνία.
- Για να αλλάξετε την ώρα, πατήστε [▼] ή [▲]. Πατήστε το πλήκτρο [ENTER].
- Για να αλλάξετε τα λεπτά, πατήστε [▼] ή [▲].
- Για να επιβεβαιώσετε τη ρύθμιση της ώρας στο ρολόι, πατήστε το πλήκτρο [ENTER].

8. Προγραμματισμός ρύθμισης χρονοδιακόπτη

Πατήστε το πλήκτρο χρονοδιακόπτη [TIMER] για 3 δευτερόλεπτα, έως ότου εμφανιστεί η οθόνη προγραμματισμού.

9. Επιλογή διεύθυνσης μνήμης (1-12)

- Για να επιλέξετε μια διεύθυνση μνήμης, πατήστε [▼] ή [▲].
- Για επιβεβαίωση, πατήστε το πλήκτρο [ENTER].

10. Επιλογή ΜΟΝΑΔΑΣ (1-16)

1. Για να επιλέξετε μια ΜΟΝΑΔΑ, πατήστε [▼] και [▲].
2. Για επιβεβαίωση, πατήστε το πλήκτρο [ENTER].

11. Προγραμματισμός χρόνου ενεργοποίησης

1. Για να αλλάξετε την ώρα, πατήστε [▼] ή [▲].
(2 Πατήστε το πλήκτρο [ENTER].
3. Για να αλλάξετε τα λεπτά, πατήστε [▼] ή [▲].
4. Για επιβεβαίωση, πατήστε το πλήκτρο [ENTER].

12. Προγραμματισμός χρόνου απενεργοποίησης

1. Για να αλλάξετε την ώρα, πατήστε [▼] ή [▲].
2. Πατήστε το πλήκτρο [ENTER].
3. Για να αλλάξετε τα λεπτά, πατήστε [▼] ή [▲].
4. Για επιβεβαίωση, πατήστε το πλήκτρο [ENTER].

13. Επιλογή λειτουργίας χρονοδιακόπτη

1. Για να αλλάξετε τη λειτουργία (καθημερινά, μία φορά, τυχαία), πατήστε [▼] ή [▲].
2. Για επιβεβαίωση, πατήστε το πλήκτρο [ENTER].
3. Για να επιστρέψετε στην κύρια οθόνη, πατήστε το πλήκτρο χρονοδιακόπτη [TIMER], ή περιμένετε 10 δευτερόλεπτα ώστε να εμφανιστεί αυτόματα η κύρια οθόνη.

14. Παύση προγράμματος χρονοδιακόπτη

1. Πατήστε το πλήκτρο χρονοδιακόπτη [TIMER] για 3 δευτερόλεπτα.
2. Για να επιλέξετε το πρόγραμμα που πρέπει να διακοπεί με παύση, πατήστε [▼] ή [▲].
3. Πατήστε το πλήκτρο [II/DEL]. Εμφανίζεται ένα πλαίσιο γύρω από το πρόγραμμα χρονοδιακόπτη.
4. Για επιβεβαίωση, πατήστε το πλήκτρο [ENTER].

5. Για να επιστρέψετε στην κύρια οθόνη, πατήστε το πλήκτρο χρονοδιακόπτη [TIMER], ή περιμένετε 10 δευτερόλεπτα. Για να αναιρέσετε την παύση από ένα πρόγραμμα χρονοδιακόπτη, επαναλάβετε αυτήν τη διαδικασία.

15. Διαγραφή προγράμματος χρονοδιακόπτη

1. Πατήστε το πλήκτρο χρονοδιακόπτη [TIMER] για 3 δευτερόλεπτα.
2. Για να επιλέξετε το πρόγραμμα που πρέπει να διαγραφεί, πατήστε [▼] ή [▲].
3. Πατήστε το πλήκτρο [II/DEL] για 3 δευτερόλεπτα, έως ότου αρχίσει να αναβοσβήνει το πρόγραμμα.
4. Για να επιβεβαιώσετε τη διαγραφή, πατήστε το πλήκτρο [ENTER].
5. Για να επιστρέψετε στην κύρια οθόνη, πατήστε το πλήκτρο χρονοδιακόπτη [TIMER], ή περιμένετε 10 δευτερόλεπτα ώστε η επαναφορά να γίνει αυτόματα.

16. Ενεργοποίηση ή απενεργοποίηση παιδικής προστασίας

1. Για να ενεργοποιήσετε την παιδική προστασία, πατήστε το πλήκτρο [ENTER] και το πλήκτρο [II/DEL] και κρατήστε τα πατημένα για 3 δευτερόλεπτα. Εμφανίζεται στην οθόνη η ένδειξη CP. Όλα τα πλήκτρα απενεργοποιούνται.
2. Για να απενεργοποιήσετε την παιδική προστασία, πατήστε πάλι το πλήκτρο [ENTER] και το πλήκτρο [II/DEL] και κρατήστε τα πατημένα για 3 δευτερόλεπτα.

17. Αντικατάσταση μπαταριών πομπου

1. Ανοίξτε τη θήκη των μπαταριών.
2. Για το ρολόι/χρονοδιακόπτη, τοποθετήστε μια νέα μπαταρία 3 V CR2032 με τη σωστή πολικότητα.
3. Για το σήμα μετάδοσης, τοποθετήστε μια νέα μπαταρία 12 V A23 με τη σωστή πολικότητα.
4. Κλείστε τη θήκη των μπαταριών.

1. LCD ekran düzeni

1. Zamanlayıcı programı
2. Saat
3. Ünite seçimi
4. Pil zayıf göstergesi
5. Günlük yineleme
6. Bir defa ayarı
7. Rastgele ayarı
8. Açma zamanı
9. Kapama zamanı
10. Verici LED göstergesi

2. Ünite başına 1 Trust SmartHome alıcısının kontrolü

Alıcıları tek tek kontrol etmek için, her alıcıyı ayrı bir üniteye (1- 16) atayın. Kod öğrenme prosedürü için alıcı kılavuzunu okuyun.

3. Ünite başına birden fazla Trust SmartHome alıcısının kontrolü

Birden fazla alıcıyı eşzamanlı olarak kontrol etmek için, 1 üniteye birden fazla alıcı atayın (1 - 16). Kod öğrenme prosedürü için alıcı kılavuzunu okuyun.

4. Trust SmartHome açık/kapalı alıcısının manüel çalışması

1. Bir ÜNİTE seçmek için [▼] ve [▲] tuşlarına basın.
2. Alıcıyı açmak için ON (AÇIK) tuşuna basın.
3. Alıcıyı kapatmak için OFF (KAPALI) tuşuna basın.

5. Trust SmartHome dimmer alıcısının manüel çalışması

1. Bir ÜNİTE seçmek için [▼] ve [▲] tuşlarına basın.
2. Alıcıyı açmak için bir defa ON (AÇIK) tuşuna basın.
3. Işık ayarı modunu etkinleştirmek için tekrar ON (AÇIK) tuşuna basın. Işık değeri yavaşça azalacak ve artacaktır.
4. İstenilen ışık yoğunluğunu ayarlamak için üçüncü defa ON (AÇIK) tuşuna basın.
5. Alıcıyı kapatmak için OFF (KAPALI) tuşuna basın.

6. Trust SmartHome elektrik ekranları alıcısının manüel çalışması

1. Bir ÜNİTE seçmek için [▼] ve [▲] tuşlarına basın.
2. Ekranı açmak için AÇIK sinyali gönderin.
3. Durdurmak için yeniden AÇIK sinyali gönderin.
4. Ekranı kapatmak için KAPALI sinyali gönderin.
5. Durdurmak için yeniden KAPALI sinyali gönderin. Gerekğinde ekran yönünü tersine çevirmek için alıcı kılavuzunu okuyun.

7. Saat zamanını ayarlayın

1. Zaman göstergesi yanıp söne kadar [CLOCK] (Saat) tuşuna 3 saniye basın.
2. Saati değiştirmek için [▼] ve [▲] tuşlarına basın. [ENTER] (Giriş) tuşuna basın.
3. Dakikayı değiştirmek için [▼] ve [▲] tuşlarına basın.
4. Saat zamanı ayarını onaylamak için [ENTER] (Giriş) tuşuna basın.

8. Zaman ayarını programlama

Program ekranı çıkana kadar [TIMER] (Zamanlayıcı) tuşuna 3 saniye basın.

9. Bellek adresini seçin (1-12)

1. Bir bellek adresini seçmek için [▼] veya [▲] tuşlarına basın.
2. Onaylamak için [ENTER] (Giriş) tuşuna basın.

10. Bir ÜNİTE seçin (1-16)

1. Bir ÜNİTE seçmek için [▼] veya [▲] tuşlarına basın.
2. Onaylamak için [ENTER] (Giriş) tuşuna basın.

11. OAÇIK zamanı programlama

1. Saati değiřtirmek için [▼] veya [▲] tuřuna basın.
2. [ENTER] (Giriř) tuřuna basın.
3. Dakikayı değiřtirmek için [▼] veya [▲] tuřuna basın.
4. Onaylamak için [ENTER] (Giriř) tuřuna basın.

12. KAPALI zamanı programlama

1. Saati değiřtirmek için [▼] veya [▲] tuřuna basın.
2. [ENTER] (Giriř) tuřuna basın.
3. Dakikayı değiřtirmek için [▼] veya [▲] tuřuna basın.
4. Onaylamak için [ENTER] (Giriř) tuřuna basın.

13. Zamanlayıcı modunu seçme

1. Modu değiřtirmek için (günlük, bir defa, rastgele) [▼] veya [▲] tuřuna basın.
2. Onaylamak için [ENTER] (Giriř) tuřuna basın.
3. Ana ekrana dönmek için [TIMER] (Zamanlayıcı) tuřuna basın veya ana ekranın otomatik olarak çıkması için 10 saniye bekleyin.

14. Zamanlayıcı programını duraklatma

1. [TIMER] (Zamanlayıcı) tuřuna 3 saniye basın.
2. Duraklatılacak programı seçmek için [▼] veya [▲] tuřuna basın.
3. [II/DEL] tuřuna basın. Zamanlayıcı programı etrafında bir kutu belirecektir.
4. Onaylamak için [ENTER] (Giriř) tuřuna basın.
5. Ana ekrana dönmek için [TIMER] (Zamanlayıcı) tuřuna basın veya 10 saniye bekleyin. Zamanlayıcı programını sürdürmek için bu prosedürü tekrarlayın.

15. Zamanlayıcı programını silme

1. [TIMER] (Zamanlayıcı) tuřuna 3 saniye basın.
2. Silinecek programı seçmek için [▼] veya [▲] tuřuna basın.
3. Program yanıp sönmeye bařlayana kadar [II/DEL] tuřuna 3 saniye basın.
4. Silme iřlemini onaylamak için [ENTER] (Giriř) tuřuna basın.
5. Ana ekrana dönmek için [TIMER] (Zamanlayıcı) tuřuna basın veya otomatik olarak dönmek için 10 saniye bekleyin.

16. Çocuk Korumasını etkinleřtirme veya devre dıřı bırakma

1. Çocuk Korumasını etkinleřtirmek için [ENTER] (Giriř) ve [II/DEL] tuřlarını 3 saniye boyunca basılı tutun. Ekranda CP iřareti görünecektir. Tüm tuřlar kilitlenecektir.
2. Çocuk Korumasını devre dıřı bırakmak için [ENTER] (Giriř) ve [II/DEL] tuřlarına yeniden 3 saniye basılı tutun.

17. Verici pillerini deęiřtirin

1. Pili bölmesini açın.
2. Saat/zamanlayıcı için, kutupları doęru olan yeni bir 3V CR2032 pil yerleřtirin.
3. İletim sinyali için, kutupları doęru olan yeni bir 12V A23 pil yerleřtirin.
4. Pili bölmesini kapatın.

1. Расположение функций на жидкокристаллическом экране

- | | |
|--|---|
| 1. Программа таймера | 7. Настройка произвольного срабатывания |
| 2. Часы | |
| 3. Выбор пульта | 8. Время включения |
| 4. Индикатор низкого уровня заряда батареи | 9. Время выключения |
| 5. Повторять ежедневно | 10. Светодиодный индикатор передачи |
| 6. Настройки единичного срабатывания | |

2. Управление 1 приемником Trust SmartHome на пульт

Для индивидуального управления несколькими приемниками задайте каждый приемник на отдельный пульт (от 1 до 16). Для получения сведений о процедуре определения кода прочтите руководство для приемника.

3. Управление несколькими приемниками Trust SmartHome на пульт

Для одновременного управления несколькими приемниками задайте несколько приемников на один пульт (от 1 до 16). Для получения сведений о процедуре определения кода прочтите руководство для приемника.

4. Ручное использование приемника включения/выключения Trust SmartHome

1. Нажмите [▼] и [▲] для выбора ПУЛЬТА.
2. Нажмите ON (ВКЛ), чтобы включить приемник.
3. Нажмите OFF (ВЫКЛ), чтобы выключить приемник.

5. Ручное использование приемника затемнения Trust SmartHome

1. Нажмите [▼] и [▲] для выбора ПУЛЬТА.
2. Один раз нажмите ON (ВКЛ), чтобы включить приемник.

3. Повторно нажмите ON (ВКЛ), чтобы активировать режим затемнения. Яркость освещения медленно увеличится и уменьшится.
4. Нажмите ON (ВКЛ) в третий раз, чтобы установить требуемую интенсивность освещения.
5. Нажмите OFF (ВЫКЛ), чтобы выключить приемник.

6. Ручное использование приемника электрически управляемых экранов Trust SmartHome

1. Нажмите [▼] и [▲] для выбора ПУЛЬТА.
2. Отправьте сигнал включения, чтобы поднять экран.
3. Повторно отправьте сигнал включения, чтобы прекратить перемещение.
4. Отправьте сигнал выключения, чтобы опустить экран.
5. Повторно отправьте сигнал выключения, чтобы прекратить перемещение.

При необходимости прочтите руководство для приемника, чтобы изменить направление движения экрана на противоположное.

7. Установка часов

1. Нажмите [CLOCK] и удерживайте в течение 3 секунд, пока не начнет мигать индикатор времени.
2. Нажмите [▼] и [▲], чтобы изменить значение часа. Нажмите [ENTER].
3. Нажмите [▼] и [▲], чтобы изменить значение минуты.
4. Нажмите [ENTER], чтобы подтвердить настройку часов.

8. Программирование настройки таймера

Нажмите [TIMER] и удерживайте в течение 3 секунд, пока не появится экран программирования.

9. Выберите адрес памяти (1-12)

1. Нажмите [▼] или [▲] для выбора адреса памяти.
2. Нажмите [ENTER] для подтверждения.

10. Выберите ПУЛЬТ (1-16)

1. Нажмите [▼] или [▲] для выбора ПУЛЬТА.
2. Нажмите [ENTER] для подтверждения.

11. Программирование времени включения

1. Нажмите [▼] или [▲], чтобы изменить значение часа.
2. Нажмите [ENTER].
3. Нажмите [▼] или [▲], чтобы изменить значение минуты.
4. Нажмите [ENTER] для подтверждения.

12. Программирование времени выключения

1. Нажмите [▼] или [▲], чтобы изменить значение часа.
2. Нажмите [ENTER].
3. Нажмите [▼] или [▲], чтобы изменить значение минуты.
4. Нажмите [ENTER] для подтверждения.

13. Выбор режима таймера

1. Нажмите [▼] или [▲], чтобы изменить режим (ежедневно, единожды, произвольно).
2. Нажмите [ENTER] для подтверждения.
3. Нажмите [TIMER], чтобы вернуться на главный экран, или подождите 10 секунд, пока главный экран не отобразится автоматически.

14. Приостановка программы таймера

1. Нажмите [TIMER] и удерживайте в течение 3 секунд.
2. Нажмите [▼] или [▲], чтобы выбрать программу, выполнение которой требуется приостановить.
3. Нажмите [II/DEL]. Вокруг программы таймера появится прямоугольник.
4. Нажмите [ENTER] для подтверждения.
5. Нажмите [TIMER], чтобы вернуться на главный экран, или подождите 10 секунд. Повторите данную процедуру, чтобы возобновить выполнение программы таймера.

15. Удаление программы таймера

1. Нажмите [TIMER] и удерживайте в течение 3 секунд.
2. Нажмите [▼] или [▲], чтобы выбрать программу, которую требуется удалить.
3. Нажмите [II/DEL] и удерживайте в течение 3 секунд, пока программа не начнет мигать.
4. Нажмите [ENTER] для подтверждения удаления.
5. Нажмите [TIMER], чтобы вернуться на главный экран, или подождите 10 секунд для автоматического возврата.

16. Включение или выключение защиты от детей

1. Нажмите и удерживайте [ENTER] и [II/DEL] в течение 3 секунд, чтобы включить защиту от детей. На дисплее отобразится CP. Все клавиши будут заблокированы.
2. Нажмите и удерживайте [ENTER] и [II/DEL] в течение 3 секунд, чтобы выключить защиту от детей.

17. Замена аккумуляторных батарей передатчика

1. Откройте отсек для аккумуляторной батареи.
2. Для часов/таймера установите новую аккумуляторную батарею CR2032 на 3 В с соблюдением правильности полярности.
3. Для сигнала передачи установите новую аккумуляторную батарею А23 на 12 В с соблюдением правильности полярности.
4. Закройте отсек для аккумуляторной батареи.

1. Postavitev LCD-zaslona

1. Program časovnika
2. Ura
3. Izbor enote
4. Indikator prazne baterije
5. Dnevno ponavljanje
6. Enkratna nastavitev
7. Naključna nastavitev
8. Čas vklopa
9. Čas izklopa
10. LED-indikator oddajanja

2. Upravljanje 1 sprejemnika Trust SmartHome na enoto

Za upravljanje posameznih sprejemnikov vsakega dodelite ločeni enoti (1 do 16). Za postopek programiranja kode preberite priročnik sprejemnika.

3. Upravljanje več sprejemnikov Trust SmartHome na enoto

Za upravljanje več sprejemnikov hkrati jih dodelite 1 enoti (1 do 16). Za postopek programiranja kode preberite priročnik sprejemnika.

4. Ročni vklop/izklop sprejemnika Trust SmartHome

1. Pritisnite [▼] in [▲], da izberite ENOTO.
2. Pritisnite stikalo ON (VKLOP), da vključite sprejemnik.
3. Pritisnite stikalo OFF (IZKLOP), da izključite sprejemnik.

5. Ročno upravljanje sprejemnika z zatemnitvijo Trust SmartHome

1. Pritisnite [▼] in [▲], da izberite ENOTO.
2. Enkrat pritisnite stikalo ON (VKLOP), da vključite sprejemnik.
3. Ponovno pritisnite ON (VKLOP), da aktivirate zatemnitveni način. Lučka se bo počasi zatemnila in osvetlila.
4. Tretjih pritisnite ON (VKLOP), da nastavite želeno intenzivnost svetlobe.
5. Pritisnite stikalo OFF (IZKLOP), da izključite sprejemnik.

6. Ročno upravljanje sprejemnika z električnim zaslonom Trust SmartHome

1. Pritisnite [▼] in [▲], da izberite ENOTO.
2. Pošljite signal za VKLOP, da dvignete zaslon.
3. Ponovno pošljite signal za VKLOP, da zaustavite zaslon.
4. Pošljite signal za IZKLOP, da spustite zaslon.
5. Ponovno pošljite signal za IZKLOP, da zaustavite zaslon. Preberite priročnik sprejemnika, da spremenite smer zaslona, če je treba.

7. Nastavite čas ure

1. Za 3 sekunde pritisnite [CLOCK], dokler ne začne utripati indikator za čas.
2. Pritisnite [▼] in [▲], da spremenite uro. Pritisnite tipko [ENTER].
3. Pritisnite [▼] in [▲], da spremenite minute.
4. Pritisnite [ENTER], da potrdite nastavev časa ure.

8. Programirajte nastavev časovnika

Za 3 sekunde pritisnite [TIMER], dokler se ne prikaže zaslon programa.

9. Izberite naslov pomnilnika (1-12)

1. Pritisnite [▼] ali [▲], da naslov pomnilnika.
2. Za potrditev pritisnite [ENTER].

10. Izberite ENOTO (1-16)

1. Pritisnite [▼] ali [▲], da izberite ENOTO.
2. Za potrditev pritisnite [ENTER].

11. Programirajte čas VKLOPA

1. Pritisnite [▼] ali [▲], da spremenite uro.
2. Pritisnite tipko [ENTER].
3. Pritisnite [▼] ali [▲], da spremenite minute.
4. Za potrditev pritisnite [ENTER].

12. Programirajte čas IZKLOPA

1. Pritisnite [▼] ali [▲], da spremenite uro.
2. Pritisnite tipko [ENTER].
3. Pritisnite [▼] ali [▲], da spremenite minute.
4. Za potrditev pritisnite [ENTER].

13. Izberite način časovnika

1. Pritisnite [▼] ali [▲], da spremenite način delovanja (dnevno, enkrat, naključno).
2. Za potrditev pritisnite [ENTER].
3. Pritisnite tipko [TIMER], da se vrnete na glavni zaslon ali pa počakajte 10 sekund in glavni zaslon se bo prikazal samodejno.

14. Premor programa časovnika

1. Za 3 sekunde pritisnite tipko [TIMER].
2. Pritisnite [▼] ali [▲], da izberete program, ki ga je treba začasno zaustaviti.
3. Pritisnite [II/DEL]. Okoli programa časovnika se bo prikazal okvirček.
4. Za potrditev pritisnite [ENTER].
5. Pritisnite tipko [TIMER], da se vrnete na glavni zaslon ali pa počakajte 10 sekund. Postopek ponovite, če želite preklicati premor programa časovnika.

15. Izbrišite program časovnika

1. Za 3 sekunde pritisnite tipko [TIMER].
2. Pritisnite [▼] ali [▲], da izberete program, ki ga želite izbrisati.
3. Za 3 sekunde pritisnite [II/DEL], dokler program ne začne utripati.
4. Za potrditev brisanja pritisnite [ENTER].
5. Pritisnite tipko [TIMER], da se vrnete na glavni zaslon ali pa počakajte 10 sekund, da se prikaže samodejno.

16. Omogočite ali onemogočite blokado za otroke

1. Pritisnite in za 3 sekunde zadržite [ENTER] in [II/DEL], da omogočite blokado za otroke. Na prikazovalniku se bo prikazal "CP". Vse tipke bodo zaklenjene.
2. Ponovno pritisnite in za 3 sekunde zadržite [ENTER] in [II/DEL], da onemogočite blokado za otroke.

17. Zamenjajte baterije oddajnika

1. Odprite prostor za baterijo.
2. Za uro/časovnik vstavite novo 3-voltno baterijo CR2032 s pravilno polariteto.
3. Za signal oddajnika vstavite novo 12-voltno baterijo A23 s pravilno polariteto.
4. Zaprite prostor za baterijo.

1. Izgled LCD-zaslona

- | | |
|-------------------------------|--------------------------------|
| 1. Program mjerača vremena | 6. Postavka Jednom |
| 2. Sat | 7. Postavka Nasumično |
| 3. Odabir jedinice | 8. Vrijeme uključivanja |
| 4. Pokazatelj prazne baterije | 9. Vrijeme isključivanja |
| 5. Svakodnevno ponavljanje | 10. LED-pokazatelj odašiljanja |

2. Upravljanje jednim prijamnikom Trust SmartHome po jedinici

Da biste prijamnicima upravljali pojedinačno, dodijelite svaki prijamnik posebnoj jedinici (1 do 16). Pročitajte priručnik prijavnika za postupak učenja koda.

3. Upravljanje s više prijavnika Trust SmartHome po jedinici

Da biste istovremeno upravljali s nekoliko prijavnika, dodijelite nekoliko prijavnika 1 jedinici (1 do 16). Pročitajte priručnik prijavnika za postupak učenja koda.

4. Ručno upravljanje prijamnikom Trust SmartHome za uklj./isklj.

1. Pritisnite [▼] i [▲] da biste odabrali UNIT (jedinicu).
2. Pritisnite ON (Uklj.) da biste uključili prijamnik.
3. Pritisnite OFF (Isklj.) da biste isključili prijamnik.

5. Ručno upravljanje prijamnikom Trust SmartHome koji regulira intenzitet rasvjete

1. Pritisnite [▼] i [▲] da biste odabrali UNIT (jedinicu).
2. Pritisnite ON (Uklj.) jednom da biste uključili prijamnik.
3. Ponovo pritisnite ON (Uklj.) da biste aktivirali način zatamnivanja. Svjetlo će se polako zatamnivati i osvijetljivati.
4. Pritisnite ON (Uklj.) treći put da biste postavili željeni intenzitet svjetla.
5. Pritisnite OFF (Isklj.) da biste isključili prijamnik.

6. Ručno upravljanje prijamnikom Trust SmartHome s električnim zaslonom

1. Pritisnite [▼] i [▲] da biste odabrali UNIT (jedinicu).
2. Pošaljite signal ON (Uklj.) da biste podigli zaslon.
3. Ponovo pošaljite signal ON (Uklj.) da biste zaustavili podizanje.
4. Pošaljite signal OFF (Isklj.) da biste spustili zaslon.
5. Ponovo pošaljite signal OFF (Isklj.) da biste zaustavili spužtanje.

Pročitajte priručnik prijavnika da biste okrenuli smjer zaslona ako je to potrebno.

7. Postavite vrijeme sata

1. Pritisnite [CLOCK] (Sat) na 3 sekunde dok pokazatelj vremena ne počne bljeskati.
2. Pritisnite [▼] i [▲] da biste promijenili sat. Pritisnite [ENTER] (Unos).
3. Pritisnite [▼] i [▲] da biste promijenili minutu.
4. Pritisnite [ENTER] (Unos) da biste potvrdili postavku vremena sata.

8. Programirajte postavku mjerača vremena

Pritisnite [TIMER] (Mjerač vremena) na 3 sekunde dok se ne pojavi programski zaslon.

9. Odaberite memorijsku adresu (1 - 12)

1. Pritisnite [▼] ili [▲] da biste odabrali memorijsku adresu.
2. Pritisnite [ENTER] (Unos) da biste potvrdili.

10. Odaberite UNIT (jedinicu) (1 - 16)

1. Pritisnite [▼] ili [▲] da biste odabrali UNIT (jedinicu).
2. Pritisnite [ENTER] (Unos) da biste potvrdili.

11. Programirajte vrijeme uključivanja

1. Pritisnite [▼] ili [▲] da biste promijenili sat.
2. Pritisnite [ENTER] (Unos).
3. Pritisnite [▼] ili [▲] da biste promijenili minutu.
4. Pritisnite [ENTER] (Unos) da biste potvrdili.

12. Programirajte vrijeme isključivanja

1. Pritisnite [▼] ili [▲] da biste promijenili sat.
2. Pritisnite [ENTER] (Unos).
3. Pritisnite [▼] ili [▲] da biste promijenili minutu.
4. Pritisnite [ENTER] (Unos) da biste potvrdili.

13. Odaberite način rada mjerača vremena

1. Pritisnite [▼] ili [▲] da biste promijenili način rada (daily (svakodnevno), once (jednom), random (nasumično)).
2. Pritisnite [ENTER] (Unos) da biste potvrdili.
3. Pritisnite [TIMER] (Mjerač vremena) da biste se vratili na glavni zaslon ili pričekajte 10 sekundi nakon kojih će se glavni zaslon automatski pojaviti.

14. Pauzirajte program mjerača vremena

1. Pritisnite [TIMER] (Mjerač vremena) na 3 sekunde.
2. Pritisnite [▼] ili [▲] da biste odabrali program koji treba pauzirati.
3. Pritisnite [II/DEL]. Oko programa mjerača vremena pojaviti će se kutija.
4. Pritisnite [ENTER] (Unos) da biste potvrdili.
5. Pritisnite [TIMER] (Unos) da biste se vratili na glavni zaslon ili pričekajte 10 sekundi. Ponovite postupak da biste poništili pauziranje programa mjerača vremena.

15. Izbrišite program mjerača vremena

1. Pritisnite [TIMER] (Mjerač vremena) na 3 sekunde.
2. Pritisnite [▼] ili [▲] da biste odabrali program koji treba izbrisati.
3. Pritisnite [II/DEL] na 3 sekunde dok program ne počne bljeskati.
4. Pritisnite [ENTER] (Unos) da biste potvrdili brisanje.
5. Pritisnite [TIMER] (Mjerač vremena) da biste se vratili na glavni zaslon ili pričekajte 10 sekundi da biste se automatski vratili.

16. Omogućite ili onemogućite Dječju zaštitu

1. Pritisnite i držite [ENTER] (Unos) i [II/DEL] na 3 sekunde da biste omogućili Dječju zaštitu. Na zaslonu će se pojaviti CP. Sve tipke bit će blokirane.
2. Ponovo pritisnite i držite [ENTER] (Unos) i [II/DEL] na 3 sekunde da biste onemogućili Dječju zaštitu.

17. Zamijenite baterije ođašiljača

1. Otvorite pretinac za baterije.
2. Za sat/mjerač vremena postavite novu bateriju CR2032 od 3 V s odgovarajućom polarnošću.
3. Za signal odašiljanja postavite novu bateriju A23 od 12 V s odgovarajućom polarnošću.
4. Zatvorite pretinac za baterije.

1. Схеми РК-екрана

- | | |
|--|--|
| 1. Програма таймера | 7. Налаштування довільного спрацювання |
| 2. Годинник | 8. Час увімкнення |
| 3. Вибір пристрою | 9. Час вимкнення |
| 4. Індикатор зниження заряду батареї | 10. Світлодіодний індикатор передачі |
| 5. Щоденне повторення | |
| 6. Налаштування одиночного спрацювання | |

2. Керування 1 приймачем Trust SmartHome в блоці

Щоб керувати приймачами окремо, призначте по одному приймачу для кожного блоку (від 1 до 16). Процедуру додавання кодів передавачів описано в посібнику приймача.

3. Керування кількома приймачами Trust SmartHome в блоці

Щоб керувати кількома приймачами одночасно, призначте кілька приймачів одному блоку (від 1 до 16). Процедуру додавання кодів передавачів описано в посібнику приймача.

4. Ручне керування приймачем-вимикачем Trust SmartHome

1. Натискайте [▼] і [▲], щоб вибрати БЛОК.
2. Натисніть кнопку увімкнення, щоб увімкнути лампу чи пристрій через приймач.
3. Натисніть кнопку вимкнення, щоб вимкнути лампу чи пристрій через приймач.

5. Ручне керування приймачем-світлорегулятором Trust SmartHome

1. Натискайте [▼] і [▲], щоб вибрати БЛОК.
2. Натисніть кнопку увімкнення один раз, щоб увімкнути лампу, підключену до приймача.

3. Натисніть кнопку вимкнення ще раз, щоб активувати режим регулювання сили світла. Сила світла повільно збільшиться та зменшиться.
4. Натисніть кнопку увімкнення втретє, щоб вибрати потрібну інтенсивність світла.
5. Натисніть кнопку вимкнення, щоб вимкнути лампу через приймач.

6. Ручне керування приймачем Trust SmartHome для електростатичних екранів

1. Натискайте [▼] і [▲], щоб вибрати БЛОК.
2. Надішліть сигнал увімкнення, щоб підняти екран.
3. Надішліть сигнал увімкнення ще раз, щоб зупинити піднімання.
4. Надішліть сигнал вимкнення, щоб опустити екран.
5. Надішліть сигнал вимкнення ще раз, щоб зупинити опускання.

За потреби прочитайте посібник приймача, якщо потрібно змінити напрям руху екрана на зворотний.

7. Установлення часу

1. Натисніть і утримуйте [CLOCK] (ГОДИННИК) упродовж 3 секунд, доки не почне блимати індикатор часу.
2. Натискайте [▼] і [▲], щоб змінити години. Натисніть [ENTER] (ВВІД).
3. Натискайте [▼] і [▲], щоб змінити хвилини.
4. Натисніть [ENTER] (ВВІД), щоб підтвердити налаштування часу.

8. Програмування таймера

Натисніть і утримуйте кнопку [TIMER] (ТАЙМЕР) упродовж 3 секунд, доки не з'явиться екран програмування.

9. Вибір адреси пам'яті (1–12)

1. Натискайте [▼] або [▲], щоб вибрати адресу пам'яті.
2. Натисніть кнопку [ENTER] (ВВІД), щоб підтвердити.

10. Вибір БЛОКА (1–16)

1. Натисайте [▼] або [▲], щоб вибрати БЛОК.
2. Натисніть кнопку [ENTER] (ВВІД), щоб підтвердити.

11. Програмування часу ввімкнення

1. Натисайте [▼] або [▲], щоб змінити години.
2. Натисніть [ENTER] (ВВІД).
3. Натисайте [▼] або [▲], щоб змінити хвилини.
4. Натисніть кнопку [ENTER] (ВВІД), щоб підтвердити.

12. Програмування часу вимкнення

1. Натисайте [▼] або [▲], щоб змінити години.
2. Натисніть [ENTER] (ВВІД).
3. Натисайте [▼] або [▲], щоб змінити хвилини.
4. Натисніть кнопку [ENTER] (ВВІД), щоб підтвердити.

13. Вибір режиму таймера

1. Натисайте [▼] або [▲], щоб змінити режим (щоденне, разове або довільне спрацювання).
2. Натисніть кнопку [ENTER] (ВВІД), щоб підтвердити.
3. Натисніть [TIMER] (ТАЙМЕР), щоб повернутися до головного екрана, або зачекайте 10 секунд, щоб головний екран з'явився автоматично.

14. Призупинення програми таймера

1. Натисніть і утримуйте кнопку [TIMER] (ТАЙМЕР) упродовж 3 секунд.
2. Натисайте [▼] або [▲], щоб вибрати програму, яку слід призупинити.
3. Натисніть [II/DEL] (ПАУЗА/ВИДАЛЕННЯ). Навколо програми таймера з'явиться рамка.
4. Натисніть кнопку [ENTER] (ВВІД), щоб підтвердити.
5. Натисніть [TIMER] (ТАЙМЕР), щоб повернутися до головного екрана, або зачекайте 10 секунд. Щоб відновити програму таймера, повторіть процедуру.

15. Видалення програми таймера

1. Натисніть і утримуйте кнопку [TIMER] (ТАЙМЕР) упродовж 3 секунд.
2. Натисайте [▼] або [▲], щоб вибрати програму, яку слід видалити.
3. Натисніть і утримуйте кнопку [II/DEL] (ПАУЗА/ВИДАЛЕННЯ) упродовж 3 секунд, доки програма не почне блимати.
4. Натисніть кнопку [ENTER] (ВВІД), щоб підтвердити видалення.
5. Натисніть [TIMER] (ТАЙМЕР), щоб повернутися до головного екрана, або зачекайте 10 секунд для автоматичного повернення.

16. Увімкнення та вимкнення захисту від дітей

1. Щоб увімкнути захист від дітей, одночасно натисніть і утримуйте кнопки [ENTER] (ВВІД) і [II/DEL] (ПАУЗА/ВИДАЛЕННЯ) упродовж 3 секунд. На дисплеї з'явиться напис «CP» (Захист від дітей). Усі клавіші буде заблоковано.
2. Щоб вимкнути захист від дітей, знову одночасно натисніть і утримуйте кнопки [ENTER] (ВВІД) і [II/DEL] (ПАУЗА/ВИДАЛЕННЯ) упродовж 3 секунд.

17. Замінення батарей передавача

1. Відкрийте відділення для батарей.
2. Для годинника й таймера вставте нову батарею 3 В типу CR2032, дотримуючись полярності.
3. Щоб могли надсилати сигнал передавання, вставте нову батарею 12 В типу A23, дотримуючись полярності.
4. Закрийте відділення для батарей.

16. تمكين أو تعطيل حماية الأطفال

1. اضغط واستمر بالضغط على زر [إدخال] و [II/DEL] لمدة 3 ثوان لتمكين حماية الأطفال.
سيظهر وضع حماية الأطفال (CP) على الشاشة. سيتم حجب جميع المفاتيح.
2. اضغط واستمر بالضغط على زر [إدخال] و [II/DEL] لمدة 3 ثوان لتمكين حماية الأطفال.

17. استبدال بطارية جهاز الإرسال

1. افتح حجرة البطارية.
2. لل ساعة/الموقت، ضع بطارية جديدة CR2032 بقدرة 3 فولت بالأقطاب الصحيحة.
3. لل ساعة/الموقت، ضع بطارية جديدة CR2032 بقدرة 3 فولت بالأقطاب الصحيحة.
4. أغلق حجرة البطارية.

12. وقت إيقاف البرنامج

1. اضغط على [▼] و [▲] لتغيير الساعة.
2. اضغط على [إدخال].
3. اضغط على [▼] و [▲] لتغيير الدقائق.
4. اضغط على [إدخال] للتأكيد.

13. حدد وضع الموقت

1. اضغط على [▼] أو [▲] لتغيير الوضع (يوميًا، مرة واحدة، عشوائي).
2. اضغط على [إدخال] للتأكيد.
3. اضغط على [الموقت] للعودة إلى الشاشة الرئيسية أو الانتظار لمدة 10 ثوان وستظهر الشاشة الرئيسية تلقائياً.

14. إيقاف موقت لبرنامج الموقت

1. اضغط على [الموقت] لمدة 3 ثوان.
2. اضغط على [▼] أو [▲] لتحديد البرنامج الذي تحتاج لإيقافه مؤقتاً.
3. اضغط على [II/DEL]. سيظهر مربع حول برنامج الموقت.
4. اضغط على [إدخال] للتأكيد.
5. اضغط على [الموقت] للعودة إلى الشاشة الرئيسية أو الانتظار لمدة 10 ثوان. كرر هذه العملية لإزالة إيقاف الموقت لبرنامج الموقت.

15. حذف برنامج الموقت

1. اضغط على [الموقت] لمدة 3 ثوان.
2. اضغط على [▼] أو [▲] لتحديد البرنامج الذي تحتاج لحذفه.
3. اضغط على [II/DEL] لمدة 3 ثوان حتى يبدأ البرنامج في الوميض.
4. اضغط على [إدخال] لتأكيد الحذف.
5. اضغط على [الموقت] للعودة إلى الشاشة الرئيسية أو الانتظار لمدة 10 ثوان للعودة تلقائياً.

1. تصميم شاشة LCD

1. برنامج الموقت
2. الساعة
3. تحديد الوحدة
4. مؤشر انخفاض البطارية
5. التكرار يومياً
6. إعدادات مرة واحدة
7. إعدادات عشوائية
8. في الوقت
9. خارج الوقت
10. مؤشر LED للإرسال

2. التحكم في جهاز استقبال واحد Trust SmartHome لكل وحدة

للتحكم في أجهزة الاستقبال على نحو منفرد، قم بتعيين كل جهاز استقبال لوحدة منفصلة (1 إلى 16). احرص على قراءة دليل جهاز الاستقبال للتعرف على إجراءات تخصيص الكود.

3. التحكم في جهاز استقبال واحد Trust SmartHome لكل وحدة

للتحكم في أجهزة الاستقبال متعددة في ذات الوقت، قم بتعيين كل جهاز استقبال لوحدة منفصلة (1 إلى 16). احرص على قراءة دليل جهاز الاستقبال للتعرف على إجراءات تخصيص الكود.

4. التشغيل/الإيقاف اليدوي لجهاز استقبال Trust SmartHome

1. اضغط على [▼] و [▲] لتحديد وحدة.
2. اضغط على زر التشغيل لتشغيل جهاز الاستقبال.
3. اضغط على زر الإطفاء لإطفاء جهاز الاستقبال.

5. التشغيل اليدوي لجهاز استقبال إعتامي Trust SmartHome

1. اضغط على [▼] و [▲] لتحديد وحدة.
2. اضغط على زر التشغيل لمرة واحدة لتشغيل جهاز الاستقبال.
3. اضغط على زر التشغيل مرة ثانية لتفعيل وضع التعيم. عندئذ سوف تتم زيادة أو تقليل درجة العتامة ببطء.
4. اضغط على زر التشغيل مرة ثالثة لتحديد درجة شدة الإضاءة المرغوبة.
5. اضغط على زر الإطفاء لإطفاء جهاز الاستقبال.

6. التشغيل اليدوي لجهاز استقبال شاشات كهربائية**Trust SmartHome**

1. اضغط على [▼] و [▲] لتحديد وحدة.
 2. قم بإرسال إشارة تشغيل لرفع الشاشة.
 3. قم بإرسال إشارة تشغيل مرة أخرى للإيقاف.
 4. قم بإرسال إشارة إيقاف لإنزال الشاشة.
 5. قم بإرسال إشارة إيقاف مرة أخرى للإيقاف.
- اقرأ دليل جهاز الاستقبال لعكس اتجاه الشاشة، عند اللزوم.

7. ضبط وقت الساعة

1. اضغط على [الساعة] لمدة 3 ثوان حتى يبدأ مؤشر الوقت في الوميض.
2. اضغط على [▼] و [▲] لتغيير الساعة.
3. اضغط على [الدقائق] و [▲] لتغيير الدقائق.
4. اضغط على [إدخال] لتأكيد إعدادات وقت الساعة.

8. إعدادات البرنامج والموقت

اضغط على زر [الموقت] لمدة 3 ثوان حتى تظهر شاشة البرنامج.

9. حدد عنوان الذاكرة (1-12)

1. اضغط على [▼] أو [▲] لتحديد عنوان الذاكرة.
2. اضغط على [إدخال] للتأكيد.

10. حدد وحدة (1-16)

1. اضغط على [▼] و [▲] لتحديد وحدة.
2. اضغط على [إدخال] للتأكيد.

11. البرنامج في الوقت

1. اضغط على [▼] و [▲] لتغيير الساعة.
2. اضغط على [إدخال].
3. اضغط على [▼] و [▲] لتغيير الدقائق.
4. اضغط على [إدخال] للتأكيد.

www.trustsmarhome.com
