

Ⓧ Bedienungsanleitung

LED-Sicherheitsarmband Safety

Best.-Nr. 1499879

Bestimmungsgemäße Verwendung

Das Produkt dient als Signalleuchte zur Befestigung am Arm oder Bein beim Joggen, Wandern oder Fahrradfahren. Dauerlicht- oder Blinklichtmodus in je 3 Farben (rot, grün, blau) sorgen für erhöhte Sichtbarkeit im Dunkeln.

Das Produkt ist mit vollständig verschlossener Schutzabdeckung spritzwassergeschützt.

Aus Sicherheits- und Zulassungsgründen dürfen Sie das Produkt nicht umbauen und/oder verändern. Falls Sie das Produkt für andere Zwecke verwenden, als zuvor beschrieben, kann das Produkt beschädigt werden. Außerdem kann eine unsachgemäße Verwendung Gefahren wie z.B. Kurzschluss, Brand, Stromschlag, etc. hervorrufen. Lesen Sie sich die Bedienungsanleitung genau durch und bewahren Sie diese auf. Reichen Sie das Produkt nur zusammen mit der Bedienungsanleitung an dritte Personen weiter.

Das Produkt entspricht den gesetzlichen, nationalen und europäischen Anforderungen. Alle enthaltenen Firmennamen und Produktbezeichnungen sind Warenzeichen der jeweiligen Inhaber. Alle Rechte vorbehalten.

Lieferumfang

- LED-Sicherheitsarmband
- Micro-USB-Kabel
- Gummiband
- Bedienungsanleitung



Aktuelle Bedienungsanleitungen

Laden Sie aktuelle Bedienungsanleitungen über den Link www.conrad.com/downloads herunter oder scannen Sie den abgebildeten QR-Code. Befolgen Sie die Anweisungen auf der Webseite.

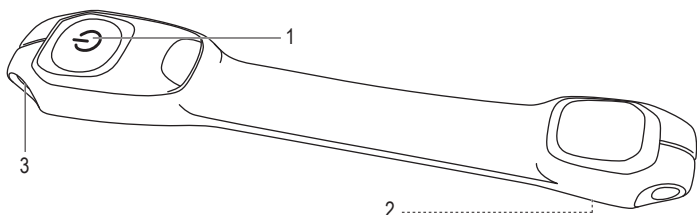
Sicherheitshinweise



Lesen Sie sich die Bedienungsanleitung aufmerksam durch und beachten Sie insbesondere die Sicherheitshinweise. Falls Sie die Sicherheitshinweise und die Angaben zur sachgemäßen Handhabung in dieser Bedienungsanleitung nicht befolgen, übernehmen wir für dadurch resultierende Personen-/Sachschäden keine Haftung. Außerdem erlischt in solchen Fällen die Gewährleistung/Garantie.

- Das Produkt ist kein Spielzeug. Halten Sie es von Kindern und Haustieren fern.
- Lassen Sie das Verpackungsmaterial nicht achtlos liegen. Dieses könnte für Kinder zu einem gefährlichen Spielzeug werden.
- Schützen Sie das Produkt vor extremen Temperaturen, starken Erschütterungen, brennbaren Gasen, Dämpfen und Lösungsmitteln.
- Setzen Sie das Produkt keiner mechanischen Beanspruchung aus.
- Wenn kein sicherer Betrieb mehr möglich ist, nehmen Sie das Produkt außer Betrieb und schützen Sie es vor unbeabsichtigter Verwendung. Der sichere Betrieb ist nicht mehr gewährleistet, wenn das Produkt:
 - sichtbare Schäden aufweist,
 - nicht mehr ordnungsgemäß funktioniert,
 - über einen längeren Zeitraum unter ungünstigen Umgebungsbedingungen gelagert wurde oder
 - erheblichen Transportbelastungen ausgesetzt wurde.
- Gehen Sie vorsichtig mit dem Produkt um. Durch Stöße, Schläge oder dem Fall aus bereits geringer Höhe wird es beschädigt.
- Beachten Sie auch die Sicherheitshinweise und Bedienungsanleitungen der übrigen Geräte, an die das Produkt angeschlossen wird.
- Beachten Sie, dass das Micro-USB-Kabel nicht gequetscht, geknickt, durch scharfe Kanten beschädigt oder anders mechanisch belastet wird. Vermeiden Sie eine übermäßige thermische Belastung des Micro-USB-Kabels durch große Hitze oder große Kälte.
- Wenden Sie sich an eine Fachkraft, wenn Sie Zweifel über die Arbeitsweise, die Sicherheit oder den Anschluss des Produkts haben.
- Lassen Sie Wartungs-, Anpassungs- und Reparaturarbeiten ausschließlich von einem Fachmann bzw. einer Fachwerkstatt durchführen.
- Sollten Sie noch Fragen haben, die in dieser Bedienungsanleitung nicht beantwortet werden, wenden Sie sich an unseren technischen Kundendienst oder an andere Fachleute.
- Achtung, LED-Licht:
 - Nicht in den LED-Lichtstrahl blicken!
 - Nicht direkt oder mit optischen Instrumenten betrachten!
- Die verwendeten LED-Leuchtmittel sind fest eingebaut und können nicht ausgetauscht werden.

Bedienelemente



- 1 Ein-/Austaste mit Akku-Indikator
- 2 Micro-USB-Buchse mit Schutzabdeckung
- 3 Aussparung für das Einhängen des Gummibands (beidseitig)

Eingebauten Akku aufladen



Der Akku ist im Produkt fest eingebaut. Er kann nicht ausgebaut oder gewechselt werden. Er darf nur im LED-Sicherheitsarmband geladen werden. Versuchen Sie nie, den Akku auszubauen und an einem externen Ladegerät aufzuladen.

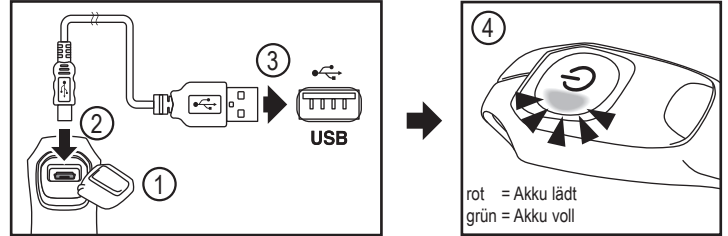
Werfen Sie den Akku bzw. das Produkt nicht ins Feuer. Es besteht Explosions- und Brandgefahr!

Entladen Sie den Akku nie vollständig, da ansonsten die Lebensdauer des Akkus beeinträchtigt wird. Laden Sie den Akku nach Gebrauch im Akkubetrieb möglichst bald wieder auf und lagern Sie das LED-Sicherheitsarmband nicht mit leerem Akku über längere Zeit. Wenn Sie das Gerät längere Zeit nicht benutzen, laden Sie den Akku voll auf und laden Sie ihn alle 1-2 Monate nach.

Laden Sie den Akku des Produkts niemals unbeaufsichtigt.

Platzieren Sie das Produkt beim Ladevorgang auf einer hitzeunempfindlichen Oberfläche. Eine gewisse Erwärmung beim Ladevorgang ist normal.

Laden Sie den Akku an einer USB-Stromquelle auf, vor der ersten Inbetriebnahme, sobald die Leuchtkraft spürbar abnimmt oder wenn sich das Licht nicht mehr einschalten lässt.



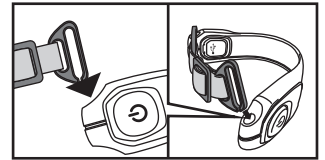
Falls Sie das Produkt während des Ladevorgangs einschalten, erhöht sich die Ladedauer.



Schließen Sie nach dem Ladevorgang die Schutzabdeckung der Micro-USB-Buchse vollständig, um den Spritzwasserschutz zu gewährleisten.

Gummiband befestigen

- Befestigen Sie das Gummiband am LED-Sicherheitsarmband wie in nebenstehender Abbildung dargestellt. Gehen Sie mit der anderen Seite genauso vor.
- An der losen Lasche des Gummibands verstellen Sie die Weite des Gummibands entsprechend Ihres Arm- oder Beinumfangs.



Inbetriebnahme

- Halten Sie die Ein-/Austaste (1) gedrückt, bis sich das Dauerlicht einschaltet.
 - Drücken Sie jeweils kurz und zügig (innerhalb von 1,5 Sekunden) die Ein-/Austaste, um zwischen den Farben (rot, grün, blau) im Dauerlichtmodus zu wechseln.
 - Drücken Sie kurz die Ein-/Austaste im Dauerlichtmodus, um in den Blinklichtmodus umzuschalten. Die Farbe des Blinklichts entspricht derselben Farbe wie des Dauerlichts.
 - Halten Sie die Ein-/Austaste im Dauerlicht- oder Blinklichtmodus gedrückt, bis sich das Licht ausschaltet.
- ➔ Zum Wechseln der Farbe des Blinklichts, schalten Sie das LED-Sicherheitsarmband erst aus. Wählen Sie die gewünschte Farbe im Dauerlichtmodus und schalten dann in den Blinklichtmodus.

Pflege und Reinigung

- Trennen Sie das Produkt vor jeder Reinigung von der USB-Verbindung.
- Tauchen Sie das Produkt nicht in Wasser ein.
- Verwenden Sie auf keinen Fall aggressive Reinigungsmittel, Reinigungsalkohol oder andere chemische Lösungen. Verwenden Sie ein trockenes, weiches Tuch zur Reinigung des Produkts.

Entsorgung



Elektronische Geräte sind Wertstoffe und gehören nicht in den Hausmüll. Entsorgen Sie das Produkt am Ende seiner Lebensdauer gemäß den geltenden gesetzlichen Bestimmungen.

Technische Daten

Eingangsspannung/-strom.....	5 V/DC, max. 300 mA via USB
Akku.....	1 x 3,7 V, 300 mAh, LiPo
Ladedauer.....	ca. 3 Stunden (bei leerem Akku)
Betriebsdauer.....	bis zu 40 Stunden
Leuchtmittel.....	2 x RGB-LED
Schutzart.....	IPX4
Betriebsbedingungen.....	-10 bis +40 °C, 30 – 100 % relative Luftfeuchte
Lagerbedingungen.....	-10 bis +60 °C, 30 – 100 % relative Luftfeuchte
Abmessungen (L x B).....	18,5 x 3,5 cm
Gewicht.....	40 g

Distributed by Conrad Electronic SE, Klaus-Conrad-Str. 1, D-92240 Hirschau

Diese Bedienungsanleitung ist eine Publikation der CEI Conrad Electronic International (HK) Limited, 18th Floor, Tower 2, Nina Tower, No. 8 Yeung Uk Road, Tsuen Wan, New Territories, Hong Kong. Alle Rechte einschließlich Übersetzung vorbehalten. Reproduktionen jeder Art, z. B. Fotokopie, Mikroverfilmung, oder die Erfassung in elektronischen Datenverarbeitungsanlagen, bedürfen der schriftlichen Genehmigung des Herausgebers. Nachdruck, auch auszugsweise, verboten. Diese Bedienungsanleitung entspricht dem technischen Stand bei Drucklegung.

Operating instructions LED safety armband

Item no. 1499879

Intended use

The product is intended for use as signal light to be attached to the arm or leg when jogging, walking or cycling. Constant and flashing light modes with 3 colours each (red, green, blue) allow for better visibility during darkness.

The product is splash proof with the protective cover fully closed.

For safety and approval purposes, you must not rebuild and/or modify this product. If you use the product for purposes other than those described above, the product may be damaged. In addition, improper use can cause hazards such as short circuiting, fire, electric shock etc. Read the instructions carefully and keep them. Make this product available to third parties only together with its operating instructions.

This product complies with the statutory national and European requirements. All company names and product names are trademarks of their respective owners. All rights reserved.

Delivery content

- LED safety armband
- Micro USB cable
- Rubber strap
- Operating instructions



Up-to-date operating instructions

Download the latest operating instructions from our website www.conrad.com/downloads or scan the printed QR code. Follow the instructions on the website.

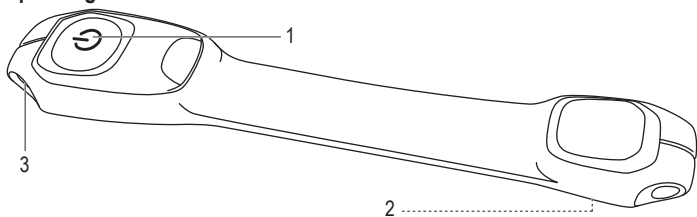
Safety instructions



Read the operating instructions carefully and especially observe the safety information. If you do not follow the safety instructions and information on proper handling in this manual, we assume no liability for any resulting personal injury or damage to property. Such cases will invalidate the warranty/guarantee.

- The device is not a toy. Keep it out of the reach of children and pets.
- Do not leave packaging material lying around carelessly. These may become dangerous playing material for children.
- Protect the product from extreme temperatures, strong jolts, flammable gases, vapours and solvents.
- Do not place the product under any mechanical stress.
- If it is no longer possible to operate the product safely, take it out of operation and protect it from any accidental use. Safe operation can no longer be guaranteed if the product:
 - is visibly damaged,
 - is no longer working properly,
 - has been stored for extended periods in poor ambient conditions or
 - has been subjected to any serious transport-related stresses.
- Please handle the product carefully. Jolts, impacts or a fall even from a low height can damage the product.
- Also observe the safety and operating instructions of any other devices which are connected to the product.
- Make sure that the Micro-USB cable is not squished, bent, damaged by sharp corners or otherwise exposed to mechanical stress. Avoid unnecessary thermal load to the Micro-USB cables such as via excessive heat or cold.
- Consult an expert when in doubt about operation, safety or connection of the device.
- Maintenance, modifications and repairs are to be performed exclusively by an expert or at a qualified shop.
- If you have questions which remain unanswered by these operating instructions, contact our technical support service or other technical personnel.
- Attention, LED light:
 - Do not look directly into the LED light!
 - Do not look into the beam directly or with optical instruments!
- The LEDs are permanently installed and non-replaceable.

Operating elements



- 1 On/off button with battery indicator
- 2 Micro-USB port with protective cover
- 3 Recess for attaching the rubber strap (on both sides)

Charging the built-in rechargeable battery



The rechargeable battery is built-in. It cannot be dismantled or replaced. It must only be charged inside the LED safety armband. Never attempt to dismount the rechargeable battery for the purpose of charging it with an external charger.

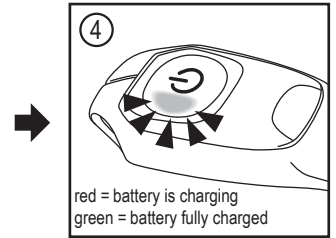
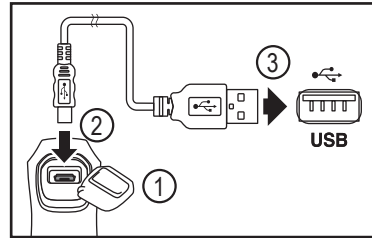
Do not throw the rechargeable battery or the product into fire. There is a danger of fire and explosion!

Never discharge the battery completely, as this could reduce the lifespan of the rechargeable battery. After use in battery mode, recharge the battery as soon as possible. Do not store the LED safety armband for longer periods of time while the battery is empty. If not using the device for a longer period of time, fully charge the battery, and later charge it every 1-2 months.

Never charge the rechargeable battery of the product unattended.

When charging, place the product on a surface that is not heat-sensitive. It is normal that a certain amount of heat is generated during charging.

Charge the battery via USB power supply prior to initial use, once the illumination performance reduces significantly, or if the light cannot be turned on anymore.



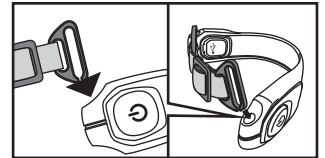
If you turn on the product during charging mode, the charging time will extend.



After charging, fully close the protective cover of the Micro-USB port in order to ensure the splash-proof feature.

Attach the rubber strap

- Attach the rubber strap to the LED safety armband as illustrated in the adjacent picture. Proceed the same way for the other side.
- Use the loose link of the rubber strap to adjust the width of the rubber strap according to your arm or leg circumference.



Operation

- Press and hold the on/off button (1), until the constant light turns on.
- Press the on/off button repeatedly, both briefly and quickly (within 1.5 seconds), in order to switch colours (red, green, blue) while in constant light mode.
- Briefly press the on/off button during constant light mode in order to switch to flashing light mode. The colour of the flashing light is the same as for the constant light.
- Press and hold the on/off button during constant light mode or flashing light mode, until the light turns off.

To switch the colour of the flashing light, turn off the safety armband first. Select the desired colour during constant light mode, and then switch to flashing light mode.

Cleaning and care

- Disconnect the product from the USB connection before each cleaning.
- Never submerge the product in water.
- Do not use any aggressive cleaning agents, rubbing alcohol or other chemical solutions. Use a dry, soft cloth for cleaning the product.

Disposal



Electronic devices are recyclable waste and must not be disposed of in the household waste. At the end of its service life, dispose of the product in accordance with applicable regulatory guidelines.

Technical data

Input voltage/current	5 V/DC, max. 300 mA via USB
Rechargeable battery	1 x 3.7 V, 300 mAh, LiPo
Charging time	approx. 3 hours (when the battery is empty)
Operating time	up to 40 hours
Illuminant	2 x RGB-LED
Protection type.....	IPX4
Operating conditions.....	-10 to +40 °C, 30 - 100 % relative humidity
Storage conditions.....	-10 to +60 °C, 30 - 100 % relative humidity
Dimensions (L x W)	18.5 x 3.5 cm
Weight	40 g

Distributed by Conrad Electronic SE, Klaus-Conrad-Str. 1, D-92240 Hirschau

These operating instructions are published by CEI Conrad Electronic International (HK) Limited, 18th Floor, Tower 2, Nina Tower, No. 8 Yeung Uk Road, Tsuen Wan, New Territories, Hong Kong. All rights including translation reserved. Reproduction by any method, e.g. photocopy, microfilming, or the capture in electronic data processing systems require the prior written approval by the editor. Reprinting, also in part, is prohibited. The operating instructions reflect the current technical specifications at time of print.

Mode d'emploi

Brassard de sécurité à LED

N° de commande 1499879

Utilisation prévue

Le produit sert d'éclairage de sécurité à attacher au bras ou à la jambe lors de votre jogging, randonnée ou promenade à vélo. Les modes d'éclairage soit clignotant ou soit fixe, étant chacun en 3 couleurs (rouge, vert, bleu), veillent à une visibilité accrue dans l'obscurité.

Le produit est protégé contre les projections d'eau grâce au couvercle de protection lorsqu'il est complètement fermé.

Pour des raisons de sécurité et d'homologation, toute transformation et/ou modification du produit est interdite. Si vous utilisez le produit à d'autres fins que celles décrites précédemment, cela risque d'endommager le produit. Par ailleurs, une utilisation incorrecte peut être source de dangers tels que court-circuit, incendie, électrocution. Lisez attentivement le mode d'emploi et conservez-le. Ne transmettez le produit à des tiers qu'accompagné de son mode d'emploi.

Le produit est conforme aux exigences des directives européennes et nationales en vigueur. Tous les noms d'entreprises et appellations de produits contenus dans ce mode d'emploi sont des marques déposées des propriétaires correspondants. Tous droits réservés.

Contenu d'emballage

- Brassard de sécurité à LED
- Câble Micro USB
- Sangle en caoutchouc
- Mode d'emploi



Mode d'emploi actualisé

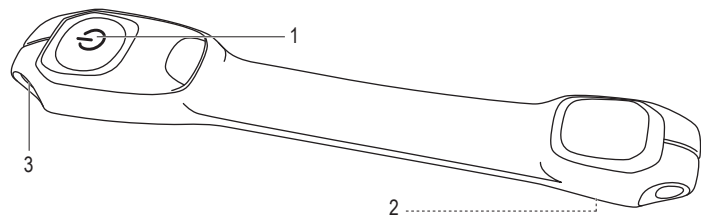
Téléchargez les instructions actualisées du mode d'emploi via le lien www.conrad.com/downloads ou scannez le code QR illustré. Suivez les instructions du site Internet.

Consignes de sécurité

Lisez le mode d'emploi avec attention en étant particulièrement attentif aux consignes de sécurité. En cas de non-respect des consignes de sécurité et des informations données dans le présent mode d'emploi pour une utilisation correcte de l'appareil, nous déclinons toute responsabilité en cas de dommage personnel ou matériel consécutif. En outre, la responsabilité/garantie sera alors annulée.

- Ce produit n'est pas un jouet. Gardez-le hors de portée des enfants et des animaux domestiques.
- Ne laissez pas traîner le matériel d'emballage. Cela pourrait devenir un jouet pour enfants très dangereux.
- Gardez le produit à l'abri de températures extrêmes, de secousses intenses, de gaz inflammables, de vapeurs et de solvants.
- N'exposez pas le produit à des contraintes mécaniques.
- Si une utilisation en toute sécurité n'est plus possible, cessez d'utiliser le produit et protégez-le d'une utilisation accidentelle. Une utilisation en toute sécurité n'est plus garantie si le produit :
 - présente des traces de dommages visibles ;
 - le produit ne fonctionne plus comme il devrait,
 - a été stocké pour une période prolongée dans des conditions défavorables ou bien
 - a été transporté dans des conditions très rudes.
- Maniez le produit avec précaution. À la suite de chocs, de coups ou de chutes, même de faible hauteur, l'appareil peut être endommagé.
- Respecter également les informations concernant la sécurité et le mode d'emploi pour les autres appareils connectés à cet appareil.
- Faites attention à ce que le câble micro USB ne soit pas coincé, plié ou endommagé par des arêtes vives ou qu'il ne soit pas soumis à une force mécanique. Évitez toute exposition thermique importante du câble micro USB soit à une chaleur intensive soit au froid extrême !
- Adressez-vous à un technicien spécialisé si vous avez des doutes concernant le mode de fonctionnement, la sécurité ou le raccordement de l'appareil.
- Tout entretien, ajustement ou réparation ne doit être effectué que par un spécialiste ou un atelier spécialisé.
- Si vous avez encore des questions auxquelles ce mode d'emploi n'a pas su répondre, nous vous prions de vous adresser à notre service technique ou à un expert.
- Attention ! Précautions à prendre avec les lampes à LED :
 - Ne regardez pas dans le faisceau de lumière LED !
 - Ne le regardez pas directement ou avec des instruments optiques !
- Les diodes LED utilisées sont installées de façon permanente et ne peuvent pas être remplacées.

Éléments de fonctionnement



- 1 Touche marche/arrêt avec voyant pour l'accu
- 2 Prise micro USB avec couvercle de protection
- 3 Évidement pour accrocher la sangle en caoutchouc (latéralement)

Recharge de l'accu intégré



L'accu est fixé dans le produit. Il ne peut pas être enlevé ou remplacé. Il doit être rechargé seulement dans le brassard de sécurité à LED. N'essayez jamais de démonter l'accu et de le recharger avec un chargeur externe.

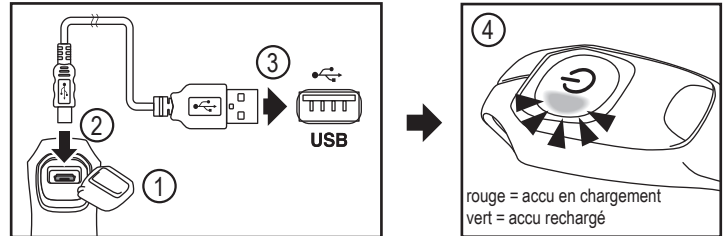
Ne jetez pas l'accumulateur ou le produit dans le feu. Cela provoque un risque d'explosion et d'incendie !

Ne déchargez jamais complètement l'accu, car cela porte atteinte à sa durée de vie. Rechargez dès que possible l'accu après utilisation pour qu'il soit prêt au fonctionnement et ne rangez pas le brassard de sécurité à LED avec un accu vide sur une longue période. Si vous n'utilisez pas l'appareil sur une longue période, rechargez l'accu complètement et rechargez-le ensuite tous les 1 à 2 mois.

Ne chargez jamais l'accumulateur du produit sans surveillance.

Lors du chargement, placez le produit sur une surface résistante à la chaleur. Le réchauffement lors du chargement est normal.

Rechargez l'accu en le branchant sur une source de courant avec USB avant la première mise en service et aussitôt que la luminosité se réduit de manière tangible ou si l'éclairage ne se laisse plus allumer.



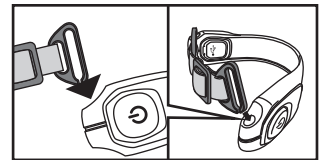
Si vous allumez le produit durant le processus de recharge, la durée de charge augmente.



Fermez complètement le couvercle de protection de la prise micro USB après le processus de recharge, afin de garantir qu'il est protégé contre les projections d'eau.

Fixation de la sangle en caoutchouc

- Attachez la sangle en caoutchouc sur le brassard de sécurité à LED comme représenté sur l'illustration ci-contre. Procédez exactement de la même façon avec l'autre côté.
- Grâce à la patte de la sangle en caoutchouc, vous pouvez ajuster la largeur de l'élastique en conséquence selon la grosseur de votre jambe ou bras.



Mise en service

- Maintenez appuyée la touche marche/arrêt (1) jusqu'à ce que l'éclairage fixe s'allume.
- Appuyez brièvement et rapidement (dans les 1,5 secondes) sur la touche marche/arrêt pour basculer entre les couleurs (rouge, vert, bleu) dans le mode d'éclairage fixe.
- Appuyez brièvement sur la touche marche/arrêt dans le mode d'éclairage fixe, pour commuter le mode clignotant. La couleur du clignotant correspond à la même couleur que l'éclairage fixe.
- Maintenez appuyée la touche marche/arrêt dans le mode clignotant ou fixe jusqu'à ce que la lumière s'éteigne.

Pour changer la couleur de la lumière clignotante, éteignez le brassard de sécurité à LED. Choisissez la couleur souhaitée dans le mode d'éclairage fixe et enclenchez ensuite le mode clignotant.

Entretien et nettoyage

- Avant chaque nettoyage, débranchez le produit du branchement USB.
- Ne plongez pas le produit dans de l'eau !
- N'utilisez pas de produits de nettoyage agressifs, de solutions à base d'alcool ou tout autre solvant chimique. Utilisez un chiffon sec et doux pour nettoyer le produit.

Élimination des déchets



Les appareils électroniques sont des matériaux recyclables et ne doivent pas être éliminés avec les ordures ménagères. En fin de vie, éliminez l'appareil conformément aux dispositions légales en vigueur.

Données techniques

Tension/courant d'entrée	5 V/CC, 300 mA maxi via USB
Accu.....	1 x 3,7 V, 300 mAh, LiPo
Durée de charge.....	environ 3 heures (avec un accu vide)
Durée de fonctionnement	jusqu'à 40 heures
Source lumineuse.....	2 diodes LED RVB
Indice de protection	IPX4
Conditions de fonctionnement.....	de -10 à +40 °C ; 30 - 100 % d'humidité relative
Conditions de stockage	de -10 à +60 °C ; 30 - 100 % d'humidité relative
Dimensions (Lo x La).....	18,5 x 3,5 cm
Poids.....	40 g

Distributed by Conrad Electronic SE, Klaus-Conrad-Str. 1, D-92240 Hirschau

Ces instructions d'utilisation sont publiées par CEI Conrad Electronic International (HK) Limited, 18th Floor, Tower 2, Nina Tower, No. 8 Yeung Uk Road, Tsuen Wan, New Territories, Hong Kong. Tous droits réservés, y-compris ceux de traduction. La reproduction par n'importe quelle méthode, p. ex. photocopies, microfilms, ou la capture dans des systèmes de traitement électronique des données exigent l'approbation écrite préalable de l'éditeur. La réimpression, même partielle, est interdite. Les instructions d'utilisation reflètent les spécifications techniques applicables au moment de l'impression.

