

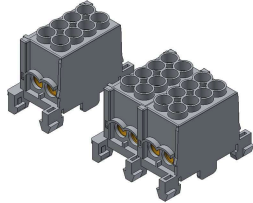
KS25x / KS25x N / KS25x PE KS25x R / KS25x S

Kleinverteiler | Power Distribution Block

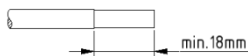
CONNECTING
VISIONS



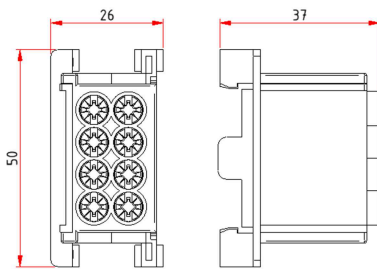
Produktbild | Product Picture



Mindestanschlusslängen zu beachten:
Required minimum connector length:



Maßzeichnung | Dimensional Drawing



Montagehinweise | Assembly Details

Hauptleitungsabzweigklemmen,
berührungssicher, 25 - 35mm² mit
Schnappverbindung für Hutschiene 35mm, VDE.
Mindestanschlusslänge beachten.

Electric main branch terminal, contact
protected, 25 or 35mm², with snap attachment
for DIN rail 35mm, VDE.
Note required min. connector length.

TECHNISCHE DATEN | TECHNICAL DATAS

Temperaturbeständigkeit Heat Deflection Temperature	100°C - UL94-V0
Normen Regulations	EN 60998-1:2004 / EN 60998-2:2004 EN 60998-2-2:2004 / EN 60999-1:2000 / VDE 0603-2

ELEKTRISCHE DATEN | ELECTRICAL DATAS

Max. elektrische Belastung Max. Electrical Load	VDE 0603-2: 80A DIN EN 60998: 100A (25mm ²)
Max. Betriebsspannung Max. Operating Voltage	VDE 0603-2: 400V AC DIN EN 60998: 1000V AC / 1500V DC
Schutzklasse Protection Class	IP20

ANSCHLUSSQUERSCHNITTE | CROSS SECTIONS

	Leiterarten Conductors		Drehmoment ¹ Torque ¹
	eindrähtig solid mehrdrähtig multistranded	feindrähtig (mit Aderendhülse) stranded (with sleeve)	
2 x 25mm ²	1,5-25mm ²	1,5-16mm ²	max. 3 Nm
2 x 16mm ²	1,5-16mm ²	1,5-10mm ²	

¹ Grundsätzlich sind die angegebenen Anzugsdrehmomente anzuwenden. Die Abweichung des Anzugsdrehmomentes von Schraub und Klemmverbindungen darf für den Fall, dass keine Grenzen genannt sind, maximal +/- 10% des Nennwertes betragen.

In principle, the tightening torques specified are to be applied. Where no limits are specified, the tolerance on the tightening torque of screw and clamp connections may be a maximum of +/- 10% of the nominal value.



FTG-Produkte sind CE-konform und entsprechen den RoHS-Richtlinien der EU.
VDE Ausweisnummer: 40017351

FTG products are CE-conform and correspond to the RoHS of the EU
VDE Certificate no: 40017351

Änderungen, die der Weiterentwicklung und dem technischen Fortschritt dienen, sind vorbehalten.
Changes in the interest of developments and technical progress are reserved.

DBS-870-008 | 03.08.2017