

Weller®



- DE Originalbetriebsanleitung
- GB Translation of the original instructions
- ES Traducción del manual original
- FR Traduction de la notice originale
- IT Traduzione delle istruzioni originali
- PT Tradução do manual original
- PT (BRA) Tradução do manual original
- NL Vertaling van de oorspronkelijke gebruiksaanwijzing
- SV Översättning av bruksanvisning i original
- DK Oversættelse af den originale brugsanvisning
- FI Alkuperäisten ohjeiden käännös
- GR Μετάφραση του πρωτοτύπου των οδηγιών χρήσης
- TR Orijinal işletme talimatı çevirisi
- CZ Překlad původního návodu k používání
- PL Tłumaczeniem instrukcji oryginalnej
- HU Eredeti használati utasítás fordítása
- SK Preklad pôvodného návodu na použitie
- SL Prevod izvirnih navodil
- EE Algupärased kasutusjuhendi tõlge
- LV Instrukciju tulkojumam no oriģinālvalodas
- LT Originalios instrukcijos vertimas
- BG превод на оригиналната инструкция
- RO Traducere a instructiunilor originale
- HR Prijevod originalnih uputa
- RU Оригинальное руководство по эксплуатации
- CN 原装使用说明
- KO 오리지널 사용 설명서
- JP 取扱説明書

WT 2M



www.weller-tools.com



MANUAL



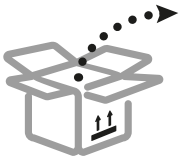
VIDEO



FAQ



1



WT 2M

2

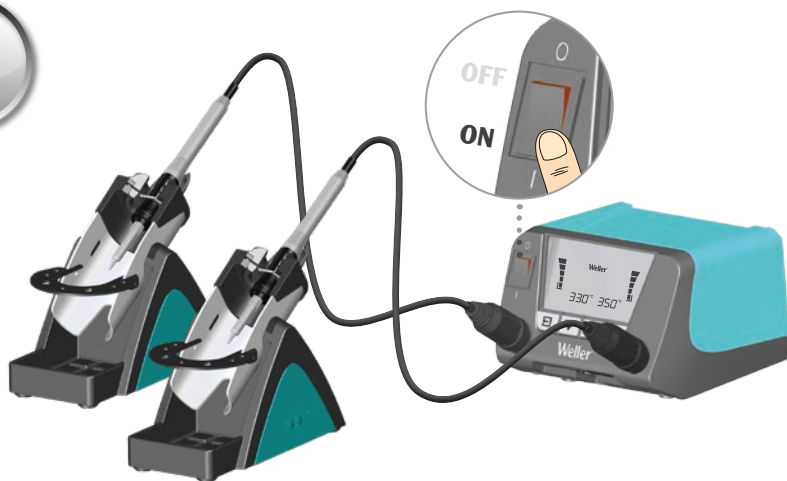


> 50 mm

3



4

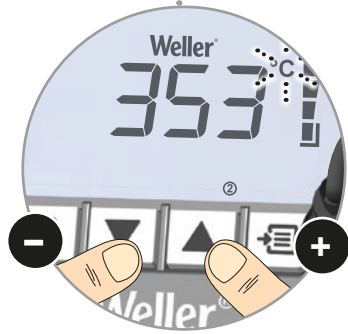


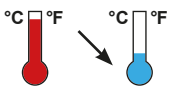
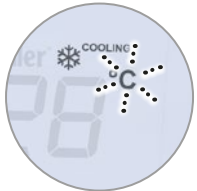
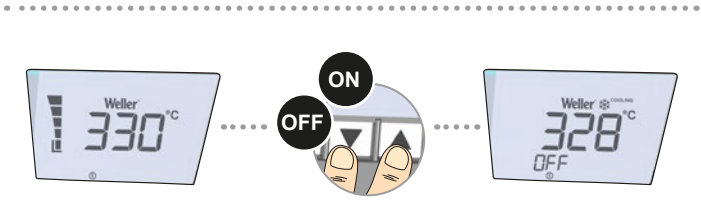
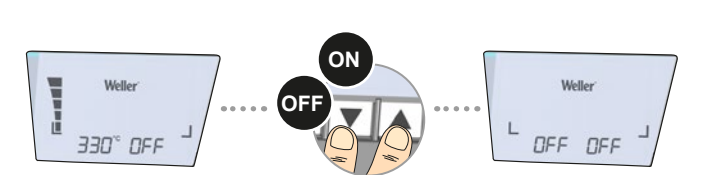
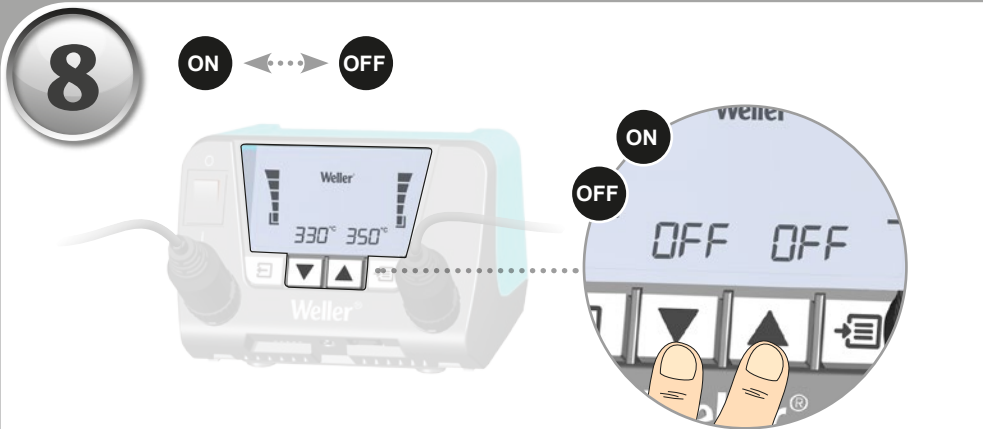
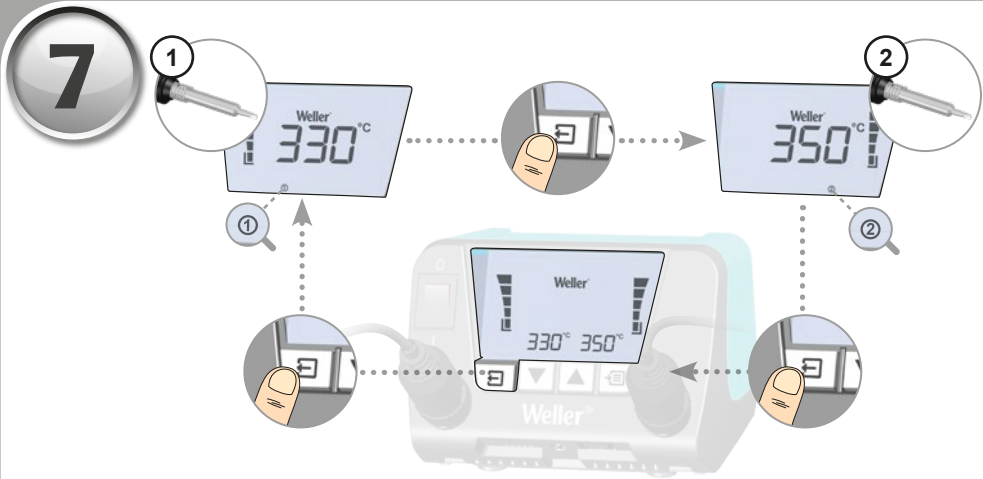
5



6

1 ↔ 2



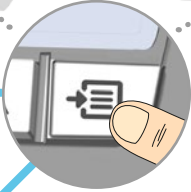


9



MENU

3 sec



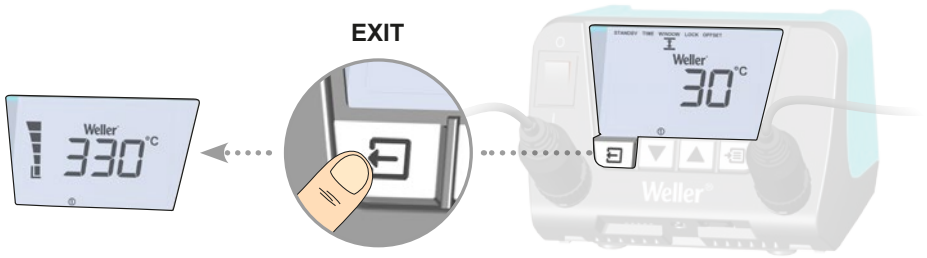
100 - 300 °C
200 - 600 °F



1 - 99 min



1 - 999 min



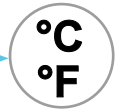
1 - 99°C
1 - 180°F



1 - 999



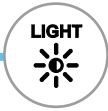
-40 - +40 °C
-72 - +72 °F



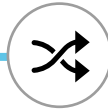
°C / °F



ON / OFF



0 - 100 %



FE / rob



1 - 5



100 - 300 °C
200 - 600 °F

DE	Standby Temperatur	GR	Θερμοκρασία ετοιμότητας	LT	Budėjimo režimo temperatūra
EN	Standby Temperature	TR	Bekleme Sicakligi	BG	Standby температура
ES	Temperatura standby	CZ	Standby teplota	RO	Temperatura de standby
FR	Température Stand-by	PL	Temperatura uśpiania	HR	Temperatura režima pripravnosti
IT	Temperatura standby	HU	Készletléti hőfok	RU	Температура ожидания
PT	Temperatura Standby	SK	Nastavenie pohotovostnej teploty	CN	待机温度
PT	(BRA) Temperatura em Standby	SL	Temperatura v stanju pripravljenosti	KO	스탠바이 온도
NL	Standbytemperatuur	EE	Ooterežiimi temperatuur	JP	待機温度
SV	Vilotemperatur	LV	„Standby” temperatūra		
DK	Standby-temperatur				
FI	Valmiuslämpötila				



1 - 99 min

DE	Standby Zeit	FI	Valmiusaika	LT	Budėjimo režimo laikas
EN	Standby Time	GR	Χρόνος ετοιμότητας	BG	Standby време
ES	Tiempo standby	TR	Bekleme Zamani	RO	Timpul de standby
FR	Temps Standby	CZ	Pohotovostní čas	HR	Vrijeme režima pripravnosti
IT	Ritardo standby	PL	Czas do uśpiania	RU	Время ожидания
PT	Tempo de Standby	HU	Készletléti idő	CN	待机时间
PT	(BRA) Tempo de Standby	SK	Doba pohotovosti	KO	스탠바이 시간
NL	Standby-tijd	SL	Čas stanja pripravljenosti	JP	待機時間
SV	Vilotemp Tid	EE	Ooterežiimi aeg		
DK	Standby tid	LV	„Standby” laiks		



1-999 min

DE	OFF Zeit	FI	OFF-aika	LT	IŠJ. laikas
EN	OFF time	GR	Χρόνος OFF	BG	OFF време
ES	Tiempo OFF	TR	OFF süresi	RO	Timpul OFF
FR	Durée OFF	CZ	Čas OFF	HR	Vrijeme OFF
IT	Tempo di OFF	PL	Czas funkcji OFF	RU	Время OFF
PT	Tempo de OFF	HU	KI idő	CN	OFF时间 (自动关闭时间)
PT	(BRA) Tempo de OFF	SK	Doba OFF	KO	자동 OFF 시간 (자동 작동정지 시간)
NL	OFF-tijd	SL	Čas izklopa	JP	OFF 時間 (自動作動停止時間)
SV	Frånslagstid	EE	OFF aeg		
DK	OFF tid	LV	OFF laiks		



1 - 99°C
1 - 180°F

DE	Prozessfenster	SV	Processfönster	EE	Protsessiaken
EN	Process window	DK	Procesvindue	LV	procesa intervāls
ES	Rango de proceso	FI	Prosessi-ikkuna	LT	Proceso langas
FR	Fenêtre de processus	GR	Παράθυρο διεργασίας	BG	Метод прозорец
IT	Finestra di processo	TR	Proses penceresi	RO	Fereastra procesului
PT	Intervalo de processamento	CZ	Okno proces	HR	Prozor s vrijednostima parametara
PT	(BRA) Intervalo de processamento	PL	Okno procesu	RU	Окно процесса
NL	Procesvenster	HU	Folyamatablak	CN	过程窗口
		SK	Procesné okná	KO	프로세스창
		SL	Okno za prikaz poteka	JP	プロセスウィンドウ



1-999

DE	Verriegelungsfunktion	DK	låsefunktion	LV	bloķēšanas funkcija
EN	lock function	FI	lukitustoiminto	LT	užrakinimo funkcija
ES	función de bloqueo	GR	λειτουργία κλειδώματος	BG	закључване функция
FR	fonction de verrouillage	TR	kilitleme fonksiyonu	RO	Funcția de blocare
IT	funzione di blocco	CZ	Funkce blokování	HR	lock funkciju
PT	função de bloqueio	PL	funkcja blokady	RU	заблокировать функцию
PT (BRA)	função de bloqueio	HU	reteszelési funkció	CN	锁止功能
NL	vergrendelingsfunctie	SK	funkcia blokovania	KO	잠금 기능
SV	låsfunktion	SL	funkcija zapore procesnih parametrov	JP	ロック機能
		EE	lukustusfunktsioon		



-40 - 40 °C
-72 - 72 °F

DE	Offset	FI	Lämpötilakorjaus	LT	Nuokrypys
EN	Offset	GR	Offset	BG	Offset
ES	Offset	TR	Offset	RO	Offset
FR	Offset	CZ	Tep. kompenzace	HR	Pomak
IT	Offset	PL	Offset	RU	Корректировка
PT	Offset	HU	Offszet	CN	偏移量
PT (BRA)	Offset	SK	Tolerancia regulácie	KO	오프셋
NL	Offset	SL	offset	JP	オフセット
SV	Offset	EE	Ofset		
DK	Offset	LV	nobīde		



C/°F

DE	Temperaturversion	NL	Temperatuurversie	EE	Temperatuuri versioon
EN	temperature units	SV	Temperaturversion	LV	Temperatūras veids
ES	Unidad de medición de la temperatura	DK	Temperaturversion	LT	Temperatūros versija
FR	Version de température	FI	Lämpötilaversio	BG	Температурна версия
IT	Visualizzazione temperatura	GR	Έκδοση θερμοκρασίας	RO	Versiunea temperaturii
PT	Versão da escala de temperatura	TR	Sıcaklık versiyonu	HR	Prikaz temperature
PT (BRA)	Versão da escala de temperatura	CZ	Jednotka teploty	RU	Температурная шкала
		PL	Wersja temperatury	CN	温度类型
		HU	Hőmérséklet-verzió	KO	온도 단위
		SK	Verzia jednotky teploty	JP	温度単位
		SL	Enote temperature		



ON / OFF

DE	Festtemperatur	FI	Kiinteä lämpötila	LT	Fiksuotoji temperatūra
EN	Fixed temperature	GR	Σταθερή θερμοκρασία	BG	Непроменлива температура
ES	Temperatura fija	TR	Sabit sıcaklık	RO	Temperatura fixă
FR	Température fixe	CZ	Stanovená teplota	HR	Fiksna temperatura
IT	Temperatura fissa	PL	Temperatura stała	RU	Фиксированная температура
PT	Temperatura fixa	HU	Rögzített hőmérséklet	CN	固定温度
PT (BRA)	Temperatura fixa	SK	Pevná teplota	KO	고정 온도
NL	Vaste temperatuur	SL	Stalna temperatura	JP	固定温度
SV	Fast temperatur	EE	Püsitemperatuur		
DK	Fast temperatur	LV	Noteiktā temperatūra		



0 - 100 %

DE	LCD-Grundhelligkeit	DK	LCD-lysstyrke	LV	Šķidro kristālu displeja gaišums
EN	LCD background brightness	FI	LCD-peruskirkkaus	LT	LCD ryškumas
ES	LCD Brillo	GR	LCD βασική φωτεινότητα	BG	LCD-основна яркост
FR	LCD Luminosité de base	TR	LCD parlaklığı	RO	LCD Luminozitatea de bază
IT	LCD Luminosità sfondo	CZ	LCD základní jas	HR	LCD osnovna svjetlina
PT	LCD Luminosidade de fundo do	PL	LCD Jaskrawość podświetlania wyświetlacza	RU	LCD яркость дисплея
PT	(BRA) Luminosidade de fundo do LCD	HU	LCD alap fényerő	CN	液晶显示屏基本亮度
NL	LCD-basishelderheid	SK	LCD Základný jas	KO	LCD 기본 밝기
SV	LCD-basljusstyrka	SL	LCD Svetlost zaslonu	JP	LCD 背景輝度
		EE	LCD-taustahedus		



FE / rob

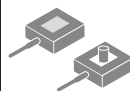
DE	Zero Smog / Roboterausgang	FI	Zero Smog / Robotilähtö	LV	Zero Smog / Robota izeja
EN	Zero Smog / Robot output	GR	Zero Smog / Έξοδος ρομπότ	LT	Zero Smog / Roboto išėjimas
ES	Zero Smog / Salida para robot	TR	Zero Smog / Robot çıkışı	BG	Zero Smog / Изход на робота
FR	Zero Smog / Sortie robot	CZ	Zero Smog / Výstup robotu	RO	Zero Smog / ieșire robot
IT	Zero Smog / Uscita robot	PL	Zero Smog / Wyjście urządzeń zrobotyzowanych	HR	Zero Smog / Robotski izlaz
PT	Zero Smog / Saída de robó	HU	Zero Smog / Robotkimenet	RU	Zero Smog / Выход робота
PT	(BRA) Zero Smog / Saída de robó	SK	Zero Smog / Výstup robota	CN	Zero Smog / 机械手输出端
NL	Zero Smog / Robotuitgang	SL	Zero Smog / Izhod za robota	KO	Zero Smog / 로봇 출력
SV	Zero Smog / Robotutgång	EE	Zero Smog / Robotiväljund	JP	Zero Smog / ロボット出口
DK	Zero Smog / Robotudgang				



1 - 5

DE	Empfindlichkeit	FI	Herkkyys	LT	Jautrumas
EN	Sensitivity	GR	Ευαισθησία	BG	чувствителност
ES	Sensibilidad	TR	Hassasiyet	RO	Sensibilitate
FR	Sensibilité	CZ	Citlivost	HR	Osjetljivost
IT	Sensibilità	PL	Czułość	RU	Чувствительность
PT	Sensibilidade	HU	Érzékenység	CN	感受性
PT	(BRA) Sensibilidade	SK	Citlivost	KO	민감도
NL	Gevoeligheid	SL	Občutljivost	JP	感度
SV	Känslighet	EE	Tundlikkus		
DK	Følsomhed	LV	Jutība		

10



	LR 21	WTA 50	WP 80	WSP 80	MPR 80	WSP 150	WMP	WP 65	WP 120	WP 200	WTP 90	FE 75	WHP 80	WSB80	WSB 150	WMRP	WMRT	NO TOOL
LR 21	✓	✓	✓	✓	✓	✗	✓	✓	○	✗	✓	✓	✓	✓	✗	✓	✓	✓
WTA 50	✓	✓	✓	✓	✓	✗	✓	✓	○	✗	✓	✓	✓	✓	✗	✓	✓	✓
WP 80	✓	✓	○	○	○	✗	✓	✓	○	✗	○	○	○	○	✗	✓	○	✓
WSP 80	✓	✓	○	○	○	✗	✓	✓	○	✗	○	○	○	○	✗	✓	○	✓
MPR 80	✓	✓	○	○	○	✗	✓	✓	○	✗	○	○	○	○	✗	✓	○	✓
WSP 150	✗	✗	✗	✗	✗	✗	✗	✗	✗	✗	✗	✗	✗	✗	✗	✗	✗	✓
WMP	✓	✓	✓	✓	✓	✗	✓	✓	○	✗	✓	✓	✓	✓	✗	✓	✓	✓
WP 65	✓	✓	✓	✓	✓	✗	✓	✓	○	✗	✓	✓	✓	✓	✗	✓	✓	✓
WP 120	○	○	○	○	○	✗	○	○	○	✗	○	○	○	○	✗	○	○	✓
WP 200	✗	✗	✗	✗	✗	✗	✗	✗	✗	✗	✗	✗	✗	✗	✗	✗	✗	○
WTP 90	✓	✓	○	○	○	✗	○	○	○	✗	○	○	○	○	✗	✓	○	✓
FE 75	✓	✓	○	○	○	✗	✓	✓	○	✗	○	○	○	○	✗	✓	○	✓
WHP 80	✓	✓	○	○	○	✗	✓	✓	○	✗	○	○	○	○	✗	✓	○	✓
WSB80	✓	✓	○	○	○	✗	✓	✓	○	✗	○	○	○	○	✗	✓	○	✓
WSB 150	✗	✗	✗	✗	✗	✗	✗	✗	✗	✗	✗	✗	✗	✗	✗	✗	✗	✓
WMRP	✓	✓	✓	✓	✓	✗	✓	✓	○	✗	✓	✓	✓	✓	✗	✓	✓	✓
WMRT	✓	✓	○	○	○	✗	✓	✓	○	✗	○	○	○	○	✗	✓	✗	✓
NO TOOL	✓	✓	✓	✓	✓	✓	✓	✓	✓	○	✓	✓	✓	✓	✓	✓	✓	✓



DE Uneingeschränkte Funktion
 EN Unlimited function
 ES Función ilimitada

Leistungsreduzierung auf 150 W
 Power reduction to 150 W
 Reducción de potencia a 150 W

Werkzeugkombination nicht möglich
 Tool combination not possible
 Combinación de herramientas no permitida

FR Fonction sans restriction
 IT Funzionamento illimitato

Diminution de la puissance à 150 W
 Riduzione della potenza a 150 W

Combinaison d'outils impossible
 Combinazione di utensili non possibile

PT Função ilimitada

Redução de potência para 150 W

Combinação de ferramentas não é possível

PT (BRA) Função ilimitada

(BRA) Redução de potência para 150 W

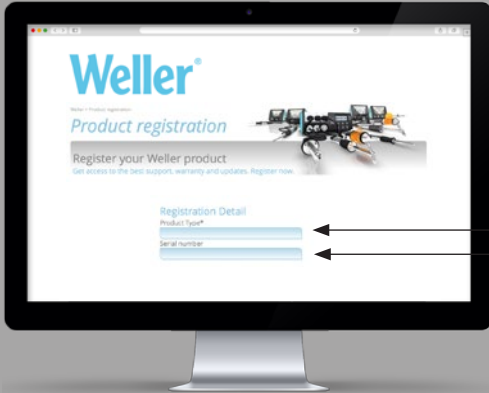
(BRA) Combinação de ferramentas não é possível



NL	Onbepaalde functie	Vermogensreductie tot 150 W	Gereedschapscombinatie niet mogelijk
SV	Full funktion	Minskad effekt med 150 W	Verktygskombination ej möjlig
DK	Ubegrænset funktion	Effektreduktion til 150 W	Værktøjskombination ikke mulig
FI	Rajoittamaton toiminta	Tehon vähennys 150 W tasolle	Käyttötarvikeyhdistelmä ei ole mahdollinen
GR	Απεριόριστη λειτουργία	Μείωση ισχύος στα 150 W	Συνδυασμός εργαλείων αδύνατος
TR	Sınırlanmasız fonksiyon	150 W'a kadar güç azaltımı	Alet kombinasyonu mümkün değil
CZ	Neomezená funkce	Snížení výkonu na 150 W	Není možná kombinace nástrojů
PL	Nieograniczona działanie	Redukcja mocy do 150 W	Kombinacja narzędzi nie jest możliwa
HU	Korlátlan működés	Teljesítménycsökkentés 150 W-ra	Szerszámkombináció nem lehetséges
SK	Neobmedzená funkcia	Redukcia výkonu na 150 W	Kombinácia nástrojov nie je možná
SL	Neomejeno delovanje	Zmanjšanje moči na 150 W	Kombinacija orodij ni mogoča
EE	Piiranguteta talitlus	Võimsuse vähendamise väärtusele 150 W	Tööriistu ei saa omavahel kombineerida
LV	Neierobežota darbība	Jaudas samazinājums uz 150 W	Instrumentu kombinācija nav iespējama
LT	Neribota funkcija	Galios sumažinimas iki 150 W	Įrankių derinimas negalimas
BG	Неограничена функция	Намаляване на мощността на 150 W	Няма възможност за комбиниране инструмент
RO	Funcționalitate nelimitată	Capacitate de reducere a puterii la 150 W	Combinarea sculelor nu este posibilă
HR	Neograničena funkcija	Smanjenje snage na 150 W	Nije moguća kombinacija alata
RU	Функционирование без ограничений	Уменьшение мощности до 150 Вт	Комбинация инструментов невозможна
CN	未受限的功能	功率降低至150W	无工具组合可能性
KO	자유로운 작동 기능	150 W까지 출력 감소	공구 결합 불가능
JP	無制限機能	150 W に出力低減	ツールの組み合わせが不可能

Product Registration

Produkt-Registrierung - Enregistrement produit - Registro de producto - 尊敬的客户您好



www.weller-tools.com/registration



GERMANY

Weller Tools GmbH
Carl-Benz-Straße 2
74354 Besigheim

Tel: +49 (0)7143 580-0
Fax: +49 (0)7143 580-108

USA

Apex Tool Group, LLC.
Weller Professional Tools Division
1000 Lufkin Road
Apex, NC 27539

+1 919-362-8381
info@weller-tools.com

CHINA

Apex Tool Group
Room 302A,
NO 177 Bibo Road
Shanghai, 201202

Tel: +86 (21) 60880288
Fax: +86 (21) 60880289

GREAT BRITAIN

Apex tool Group (UK Operations)
Limited
Piccadilly, Tamworth
Staffordshire B78 2ER

www.weller-tools.com

© 2021, Apex Tool Group, LLC.

Weller® is a registered Trademark and registered Design of Apex Tool Group, LLC.

