

## LCD počítadlo provozních hodin CODIX 134/135



UL certifikace us

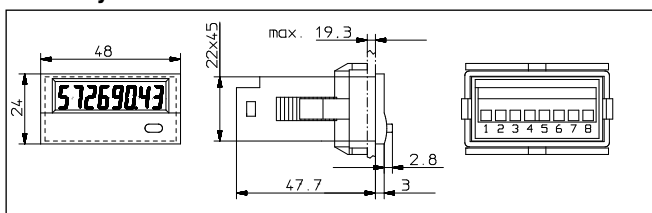
- cenově výhodné při vysoké výkonnosti
- velký 8-místný LCD displej s 8 mm vysokými číslicemi
- možnost podsvícení displeje
- různý časový rozsah od 0,1 sekundy do 100 000 hodin
- pro 0,1 sekundové čítání - velmi krátké spínací intervaly
- vysokonapěťová provedení pro 10 ... 260 VAC/DC napěťových impulzů, tak lze připojit přes ochranu, relé a motory
- velká přesnost - 100 ppm
- stupeň krytí IP65
- jednotný Codix Design
- připojení pomocí šroubovací svorkovnice v 5 mm rastru
- životnost baterií 8 let
- teplotní rozsah -10 ... +60 °C
- blokovatelné tlačítko RESET
- nasčítaný čas je stále čitelný na LCD displeji, opatřeném baterií

### Technické údaje:

Zdroj napětí:	lithiová baterie: cca 8 let při 20 °C
Podsvícení displeje:	externí zdroj napětí 24 VDC +/-20 %, 50 mA
Displej:	LCD, 8-místný, 8 mm vysoké číslice
Druh čítání:	nahoru
Čítací hodnota:	0 ... 99999999, přetečení indikováno
Nulování:	všechny číslice mají manuální nebo elektronické nulování
<b>A. vstupy pro počítadlo DC přístrojů (max. 30 VDC)</b>	
Vstup pro časovač:	NPN nebo PNP dle typ přístroje (viz tabulka)
Spínací úroveň:	NPN: Low: 0 ... 0,7 V, High: 3 ... 30 VDC PNP: Low: 0 ... 0,7 V, High: 4 ... 30 VDC
Počátek čítání:	NPN: je-li na vstup připojen signál Low PNP: je-li na vstup připojen signál High
<b>B. vstupy pro počítadlo vysokonapěťových přístrojů (10 ... 260 VDC/VAC)</b>	
Vstup pro počítadlo:	optočlen
Minimální doba impulzu:	16 ms
Spínací úroveň:	Low: 0 ... 2 VDC/VAC High: 10 ... 260 VDC/VAC
Počátek čítání:	je-li na vstup připojen signál High

<b>C. Přepínání časového rozsahu</b>	
Vstup:	otevřený kolektor (sepnutý při 0 V) NPN: Low: 0 ... 0,7 V, High: 3 ... 5 VDC
Časový rozsah:	viz tabulka
<b>D. Vstup pro nulování (pro DC a vysoká napětí)</b>	
Min. doba impulzu:	DC: 50 ms, vysoké napětí: 16 ms
Vstup pro kontakt DC:	NPN: Low: 0 ... 0,7 V, High: 3 ... 30 VDC
Vstup pro vysoké napětí:	10 ... 260 VDC/VAC
<b>E. Vstup pro zablokování (pro DC a AC)</b>	
Elektrické blokování tlačítek pro nulování	
Nezapojený vstup:	tlačítka pro nulování zablokována
Vstup:	otevřený kolektor NPN (sepnutý při 0 V)
Spínací úroveň:	NPN: Low: 0 ... 0,7 V, High: 3 ... 5 VDC
Ochrana vůči rušivému	EN 55011 třída B, EN 61000-6-2
vyzařování:	EN 61010 část 1 (pouze pro typ AC)
Pouzdro:	tmavě šedé RAL 7021
Pracovní teplota:	-10 ... +55 °C
Provozní teplota:	-10 ... +60 °C
Skladovací teplota:	-20 ... +70 °C
Stupeň krytí:	IP 65 (čelní)
Hmotnost:	cca 50 g

### Rozměry:



### Rozsah dodávky:

Počítadlo, upínací třmen, čelní rámeček pro přišroubování, rámeček pro upevnění upínacím třmenem (velikost otvoru v panelu 50 x 25 mm), těsnění, návod k obsluze.

Výřez v ovládacím panelu:  
22,2<sup>+0,3</sup> x 45<sup>+0,6</sup> mm

### Objednávací tabulka a přehled dodávek:

Druh	druh provozu	časový rozsah	vstupy			
			INP A		INP B	
6.134.012.8x0	časovač	99999h 59 m/ 99999.99 h	-		0 ... 0,7 VDC	NPN
6.134.012.8x1					4 ... 30 VDC	PNP
6.134.012.8x3					10 ... 260 VAC/DC	AC/DC
6.135.012.8x0	časovač	9999 h 59 m 59 s/ 9999999.9 s	-		0 ... 0,7 VDC	NPN
6.135.012.8x1					4 ... 30 VDC	PNP
6.135.012.8x3					10 ... 260 VAC/DC	AC/DC

X: 5 = bez podsvícení pozadí  
X: 6 = s podsvícením pozadí