

Teplotní datalogger EL-USB-1, IP67



Obj. č.: 12 25 71



1. Úvod a účel použití záznamníku

Vážení zákazníci,

děkujeme Vám za Vaši důvěru a za Vaše rozhodnutí zakoupit výrobek naší firmy. Jsme přesvědčeni, že tento záznamník naměřených hodnot teplot (data logger) s USB konektorem splní Vaše očekávání a bude Vám k užitku.

Do vnitřní paměti tohoto záznamníku s USB konektorem, který je napájen speciální lithiovou baterií (3,6 V 1/2AA), lze uložit až 16 382 naměřených hodnot teplot v rozsahu od - 35 °C až do + 80 °C, které můžete poté převést do osobního počítače (notebooku), kde je můžete dále po instalaci přiloženého software (CD) graficky vyhodnotit nebo je můžete dále zpracovat jinými vhodnými programy (například pomocí programu Excel).

Tento přístroj je vodotěsný (IP 67) a z tohoto důvodu s ním můžete měřit také teplotu vody.

Lithiová baterie s jmenovitým napětím 3,6 V vložená do přístroje vydrží napájet tento přístroj až jeden rok. Náhradní lithiové baterie „1/2AA“ si můžete objednat u firmy Conrad například pod následujícími objednávacími čísly: **650771**, **651240**, **651150**.

Tento záznamník je dále vybaven alarmem při překročení naprogramovaných mezních hodnot teplot (nízká a vysoká hodnota teploty) a možností zadání intervalů provádění záznamů v rozsahu od 10 sekund až do 12 hodin. Tato naprogramování včetně možnosti odloženého spuštění provádění záznamů po určitém nastaveném čase provedete na osobním počítači (notebooku).

2. Instalace software „EasyLog“ a jeho použití

Tento program se nachází na přiloženém CD. Kromě toho si můžete tento program bezplatně stáhnout z internetové adresy www.lascarelectronics.com.

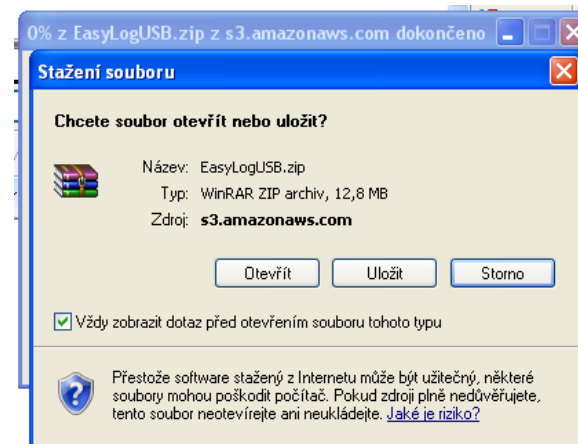
Stažení software z internetu:

Vyhledejte po otevření internetové adresy www.lascarelectronics.com položku „EL-USB-1“ v nabídce „Select item“.

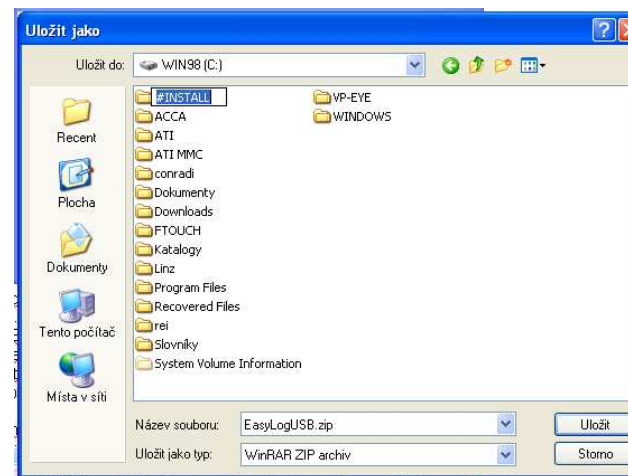
Dále klikněte myší na nabídku „Software“ a poté na „Download Software“.

V nově otevřeném okně zvolte kliknutím myší nabídku „Begin Software Download“.

Zobrazí-li se obrazovka Vašeho počítače následující okno, pak vyberte nabídku „Uložit“.



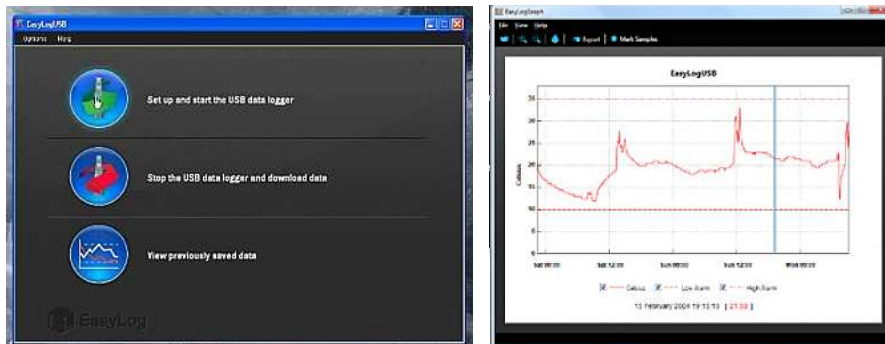
V tomto okně zvolte, kam chcete zkomprimovaný program (zip) uložit, například do adresáře (složky) „#INSTALL“. Poté znovu zvolte nabídku „Uložit“.



Po uložení (stažení) programu klikněte dvakrát myší na stažený zkomprimovaný soubor. Nyní klikněte dvakrát myší na soubor „**setup.exe**“ a sledujte pokyny zobrazované na obrazovce počítače. Po zobrazení instalační rutiny „**EasyLog USB – InstallShield Wizard**“ klikněte myší na nabídku „**Next**“ (Další). Potvrďte, že souhlasíte s licenčními podmínkami „**I accept the terms in the license agreement**“ a klikněte myší na nabídku „**Next**“ (Další).

Poté klikněte myší na nabídku „**Install**“ a nakonec na nabídku „**Finish**“ (Dokončit). Nyní budete požádáni o provedení instalace ovladače „**EasyLog USB Device Driver Installer**“. Klikněte myší na nabídku „**Install**“. Po zobrazení hlášení o úspěšném provedení instalace software „**Installation completed successfully**“ klikněte myší na nabídku „**OK**“. Nyní můžete začít používat záznamník „**EL-USB-1**“ a provést jeho další naprogramování.

Instalace software z příloženého CD je podobná. Dejte při provádění této instalace pozor na to, že existují rozdíly mezi operačními systémy Windows XP, Vista a Windows 7. Tento program spustíte kliknutím myší na ikonu programu, která se zobrazí na ploše monitoru počítače.



V tomto programu můžete provést následující naprogramování záznamníku:

Zadání názvu záznamníku (logger): Až 16 znaků

Volba jednotky měření teploty: °C nebo °F

Interval ukládání naměřených hodnot do vnitřní paměti loggeru: 10s, 1m, 5m, 30m, 1hr, 6hr, 12hr

Zadání mezní vysoké (high) a nízké (low) hodnoty teploty ke spuštění alarmu

Datum a čas spuštění ukládání naměřených hodnot do vnitřní paměti záznamníku

Jak provedete tato nastavení záznamníku, naleznete na internetu opět na webové adrese www.lascarelectronics.com jako ukázkové video.



3. Signalizace provozních stavů záznamníku svítivými diodami



Zelená **Oranžová**
Červená

Tento záznamník je vybaven jednou dvoubarevnou kontrolkou (zelená nebo červená barva) a jednou oranžovou kontrolkou, které mají následující funkce:



Dvojití rozsvícení zelené kontrolky. Záznamník je připraven ke spuštění ukládání naměřených hodnot do své vnitřní paměti v určitém nastaveném datu a čase.



Jedno rozsvícení zelené kontrolky. Záznamník provádí ukládání naměřených hodnot do své vnitřní paměti. Žádné hlášení alarmu.



Rozsvícení zelené a oranžové kontrolky. Zaplněná vnitřní paměť záznamníku. Ukončení ukládání naměřených hodnot do vnitřní paměti záznamníku. Žádné hlášení alarmu.



Rozsvícení červené kontrolky. Záznamník provádí ukládání naměřených hodnot do své vnitřní paměti. Hlášení alarmu nízké hodnoty teploty.



Rozsvícení červené a oranžové kontrolky. Zaplněná vnitřní paměť záznamníku. Ukončení ukládání naměřených hodnot do vnitřní paměti záznamníku. Hlášení alarmu nízké hodnoty teploty.



Dvojití rozsvícení červené kontrolky. Záznamník provádí ukládání naměřených hodnot do své vnitřní paměti. Hlášení alarmu vysoké hodnoty teploty.



Dvojití rozsvícení červené a oranžové kontrolky. Zaplněná vnitřní paměť záznamníku. Ukončení ukládání naměřených hodnot do vnitřní paměti záznamníku. Hlášení alarmu vysoké hodnoty teploty.



Rozsvícení oranžové kontrolky (po uplynutí každých 60 sekund). Napětí do přístroje vložené baterie je nižší než 3,3 V. Ukládání naměřených hodnot do vnitřní paměti záznamníku zůstane spuštěno do té doby, dokud nepoklesne napětí této baterie pod hodnotu 2,8 V.

Nesvítí žádná kontrolka. Ukončení ukládání naměřených hodnot do vnitřní paměti záznamníku, vybitá nebo do přístroje nevložená baterie.

4. Vložení baterie do záznamníku (výměna baterie)



5. Manipulace s bateriemi a akumulátory



Nenechávejte baterie (akumulátory) volně ležet. Hrozí nebezpečí, že by je mohly spolknout děti nebo domácí zvířata! V případě spolknutí baterií vyhledejte okamžitě lékaře! Baterie (akumulátory) nepatří do rukou malých dětí! Vyteklé nebo jinak poškozené baterie mohou způsobit poleptání pokožky. V takovém případě použijte vhodné ochranné rukavice! Dejte pozor nato, že baterie nesmějí být zkratovány, odhazovány do ohně nebo nabíjeny! V takovýchto případech hrozí nebezpečí exploze! Nabíjet můžete pouze akumulátory.



Vybité baterie (již nepoužitelné akumulátory) jsou zvláštním odpadem a nepatří do domovního odpadu a musí být s nimi zacházeno tak, aby nedocházelo k poškození životního prostředí! K těmto účelům (k jejich likvidaci) slouží speciální sběrné nádoby v prodejnách s elektrospotřebiči nebo ve sběrných surovinách!



Šetřete životní prostředí!

6. Recyklace



Elektronické a elektrické produkty nesmějí být vyhazovány do domovních odpadů. Likviduje odpad na konci doby životnosti výrobku přiměřeně podle platných zákonných ustanovení.

Šetřete životní prostředí! Přispějte k jeho ochraně!

Překlad tohoto návodu zajistila společnost Conrad Electronic Česká republika, s. r. o.

Všechna práva vyhrazena. Jakékoliv druhy kopií tohoto návodu, jako např. fotokopie, jsou předmětem souhlasu společnosti Conrad Electronic Česká republika, s. r. o. Návod k použití odpovídá technickému stavu při tisku!
Změny vyhrazeny!

© Copyright Conrad Electronic Česká republika, s. r. o.

KU/12/2012