

NÁVOD K POUŽITÍ

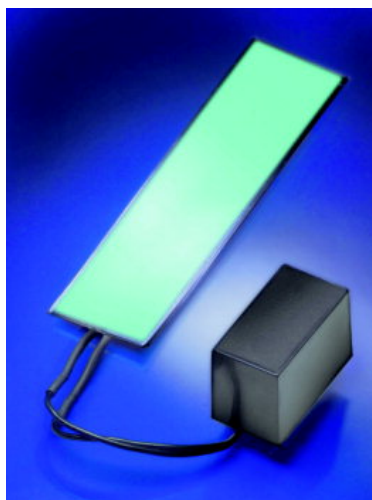
FKtechnics

ONRAD
partner

Invertor k napájení elektroluminiscenčních fólií

WE-50

Obj. č.: 18 40 05



Tento invertor je určen k napájení následujících elektroluminiscenčních fólií:

- Obj. č.: 18 40 30, rozměry: 112 x 87 mm, provedení v bílé barvě
- Obj. č.: 18 40 43, rozměry: 112 x 87 mm, provedení v červené barvě
- Obj. č.: 18 40 57, rozměry: 112 x 87 mm, provedení v zelené barvě
- Obj. č.: 18 40 70, rozměry: 112 x 87 mm, provedení v modré barvě
- Obj. č.: 18 40 84, rozměry: 138 x 34 mm, provedení v bílé barvě
- Obj. č.: 18 40 96, rozměry: 138 x 34 mm, provedení v červené barvě
- Obj. č.: 18 41 11, rozměry: 138 x 34 mm, provedení v zelené barvě
- Obj. č.: 18 41 23, rozměry: 138 x 34 mm, provedení v modré barvě

ONRAD
ELEKTRONIKA. TECHNIKA. TRADICE.

Účel použití invertoru

Tento invertor je určen k napájení elektroluminiscenčních fólií, jejichž seznam je uveden na první straně tohoto návodu k použití.

Tyto fólie vyzařují studené světlo (v různých barvách). Osvětlení těchto fólií (jedna fosforeskující vrstva) je vybudováno střídavým elektrickým polem. Tyto velmi tenké fólie jsou určeny například k osvětlení hodin, mobilních telefonů, displejů z tekutých krystalů, dále je můžete použít k osvětlení reklamních ploch nebo jako orientační osvětlení (například k vyznačení únikových cest).

Technické parametry invertoru

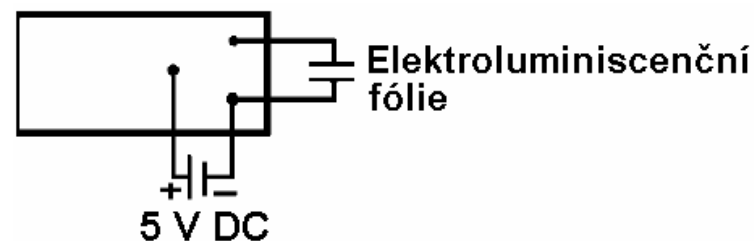
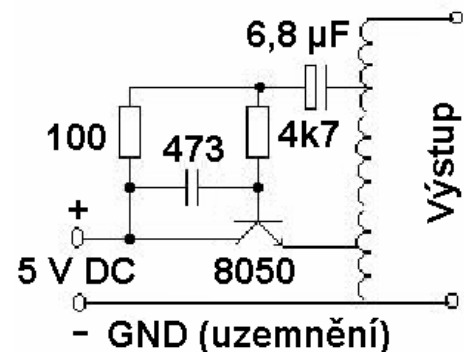
Napájecí napětí: 5 V DC

Odběr proudu: 50 mA

Výstupní napětí: 60 až 100 V AC

Výstupní frekvence: 600 Hz

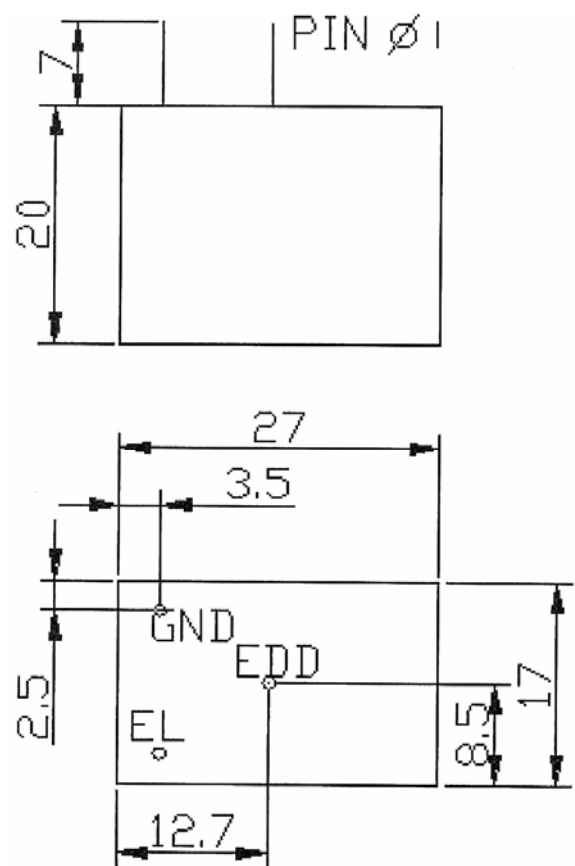
Schéma zapojení invertoru



Důležité upozornění:

Na výstupu tohoto invertoru se může vyskytnout střídavé napětí až 110 V! Z tohoto důvodu proveďte izolaci výstupu invertoru například pomocí izolační pásky.

Rozměry invertoru v mm



FKtechnics[®]

CONRAD
partner

Tento návod k použití je publikace firmy Conrad Electronic.
Návod k použití odpovídá technickému stavu při tisku!

Změny vyhrazeny!

www.fkt.cz

03/2007

www.conrad.cz