

Digitální echo generátor

Obj. č.: 19 04 32

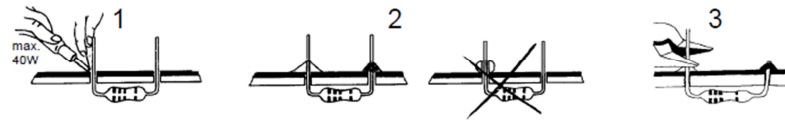


Vážení zákazníci,

děkujeme Vám za Vaši důvěru a za nákup stavebnice digitálního echo generátoru. Tento návod k obsluze je součástí výrobku. Obsahuje důležité pokyny k uvedení výrobku do provozu a k jeho obsluze. Jestliže výrobek předáte jiným osobám, dbejte na to, abyste jim odevzdali i tento návod.

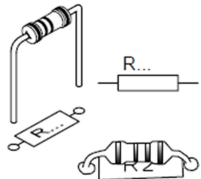
Ponechejte si tento návod, abyste si jej mohli znovu kdykoliv přečíst!

Pájení



Postup montáže

1. Rezistor



R1 ... R4 : 10k	Hnědý, černý, oranžový
R5 ... R7 : 100K	Hnědý, černý, žlutý
R8 : 1K	Hnědý, černý, červený
R9 : 560	Zelený, modrý, hnědý
R10 : 330	Oranžový, oranžový, hnědý
R11 ... R15 : 4K7	Žlutý, purpurový, červený
R16 : 3K3	Oranžový, oranžový, červen
R17 : 2K7	Červený, oranžový, červený
R18 : 10	Hnědý, černý, černý

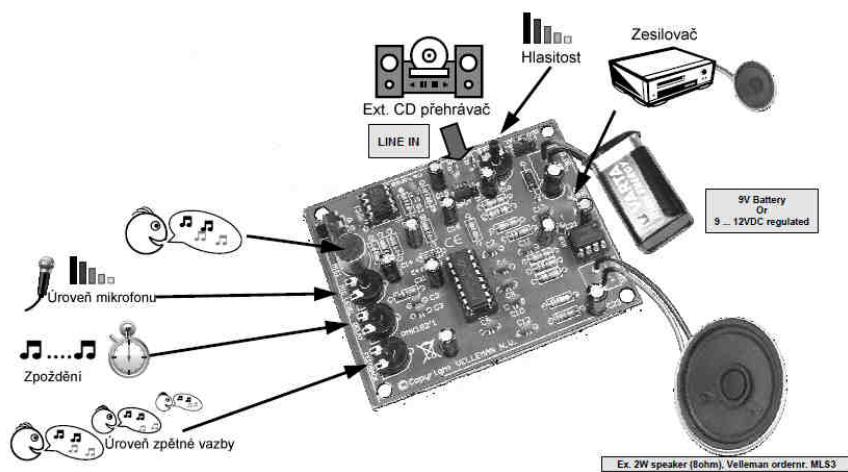
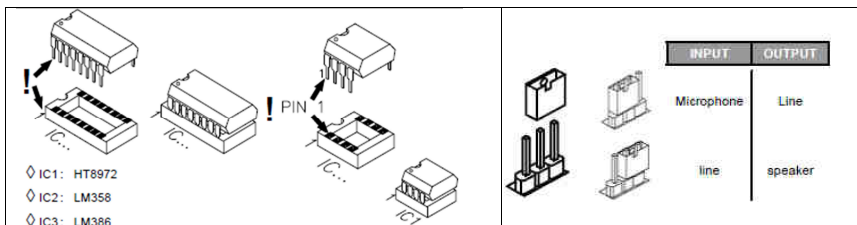
2. Zenerova dioda	3. Dioda
Pozor na polaritu !	Pozor na polaritu !

4. Zdiřka IC	5. Kondenzátor
<p>◇ IC1 : 16p</p> <p>◇ IC2, IC3 : 8p</p>	<p>◇ C1 ... C4 : 100nF (104)</p> <p>◇ C5 : 39pF (39)</p> <p>◇ C6 : 560pF (561)</p> <p>◇ C7 : 1nF (102)</p> <p>◇ C8 ... C11 : 6,8nF (682)</p> <p>◇ C12 : 33nF (333)</p> <p>◇ C13 : 47nF (473)</p>

6. Přepínač	7. Kolíky PCB	8. Hlavičky kolíků
SW 1: ON/OFF	<p>SK1 : Napájení 2x</p> <p>SK2 : Line Out 2x</p> <p>SK3 : Reproduktoř 2x</p> <p>SK4 : Line In 2x</p>	<p>SK5 : Výběř vstupu</p> <p>SK6 : Výběř výstupu</p>

9. Elektrolytický kondenzátor	10. Mikrofon (Mic)	11. Ladící kondenzátor
Pozor na polaritu !		
<p>◇ C14: 1μF</p> <p>◇ C15 ... C20, C22 : 10μF</p> <p>◇ C21 : 47μF</p> <p>◇ C23, C24 : 100μF</p>	<p>◇ MIC1</p>	<p>◇ RV1, RV2: 22K (25K)</p> <p>◇ RV3 : 47K (50K)</p> <p>◇ RV4 : 10K</p>

12. Integrovaný obvod - IC	13. Výběř režimu pro vstup a výstup
Pozor na polohu zářezu !	



Recyklace



Elektronické a elektrické produkty nesmějí být vhažovány do domovních odpadů. Likviduje odpad na konci doby životnosti výrobku přiměřeně podle platných zákonných ustanovení.

Šetřete životní prostředí! Přispějte k jeho ochraně!

Záruka

Na digitální echo generátor poskytujeme **záruku 24 měsíců**.

Záruka se nevztahuje na škody, které vyplývají z neodborného zacházení, nehody, opotřebení, nedodržení návodu k obsluze nebo změn na výrobku, provedených třetí osobou.

Překlad tohoto návodu zajistila společnost Conrad Electronic Česká republika, s. r. o.

Všechna práva vyhrazena. Jakékoliv druhy kopií tohoto návodu, jako např. fotokopie, jsou předmětem souhlasu společnosti Conrad Electronic Česká republika, s. r. o. Návod k použití odpovídá technickému stavu při tisku! **Změny vyhrazeny!**

© Copyright Conrad Electronic Česká republika, s. r. o.

VAL/2/2015