

Model auta na palivové články H-Racer 2.0



Obj. č.: 19 14 20



CZ NÁVOD K OBSLUZE

Vážení zákazníci,

děkujeme Vám za Vaši důvěru a za nákup modelu auta H-Racer 2.0

Tento návod k obsluze je součástí výrobku. Obsahuje důležité pokyny k uvedení přístroje do provozu a k jeho obsluze. Jestliže výrobek předáte jiným osobám, dbejte na to, abyste jim odevzdali i tento návod.

Ponechejte si tento návod, abyste si jej mohli znovu kdykoliv přečíst!



Varování

Tento výrobek by měl být používán pouze osobami staršími 12-ti let případně pod dozorem osoby starší 18-ti let. Výrobek skladujte mimo dosah dětí a zvířat neboť obsahuje malé součástky, které by mohly být pozřeny či vdechnuty. Před prvním použitím si přečtěte návod k použití. Vodíková tankovací stanice produkuje plyn, který se může lehce vznítit. Nepoužívejte vodíkovou tankovací stanici k jiným účelům než k dotankování vodíku do autíčka H-racer 2.0. Nepřibližujte vodíkovou tankovací stanici ani samotné autíčko H-racer 2.0 otevřenému ohni.

Manipulace s bateriemi

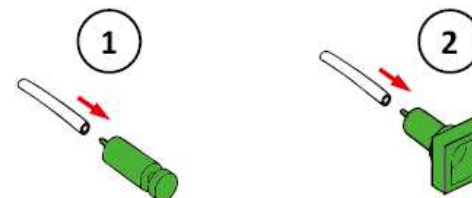
1. Výměna a vkládání baterií do vodíkové tankovací stanice by měla být prováděna osobou starší 18 let.
2. Baterie, které nejsou určeny k opakovanému nabíjení nenabíjejte.
3. Nekombinujte různé typy baterií (akumulátorové s klasickými, nabitě s vybitými apod.)
4. Vybité baterie nenechávejte ve vodíkové tankovací stanici

Co budete potřebovat:

- H-racer 2.0
- 2x AA baterie
- 25ml destilované vody
- křížový šroubovák

1

Spojte jednu z krátkých gumových hadiček s vypouštěcím ventilkem. Ujistěte se, že je hadička nasunutá na celou plochu výstupku ventilkem.

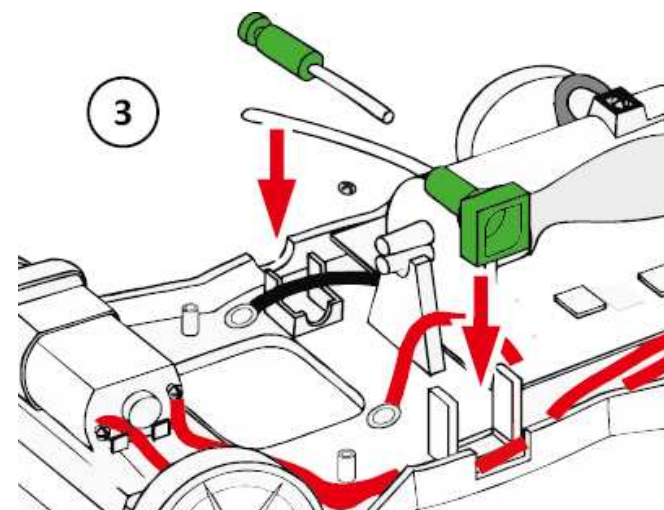


2

Spojte jednu z krátkých gumových hadiček s tankovacím ventilkem. Ujistěte se, že je hadička nasunutá na celou plochu výstupku ventilkem.

3

Zacvakněte tankovací ventilek s gumovou hadičkou do připraveného zářezu na levé straně autíčka tak, aby nepřesahoval půdorys autíčka (nevyčníval z jeho strany). Ujistěte se, že gumová hadička vede pod červeným drátkem, který je na této straně zapojen jedním koncem do destičky pod nádrží s balonkem. Zacvakněte vypouštěcí ventilek s gumovou hadičkou do připraveného zářezu na pravé straně autíčka tak, aby nepřesahoval půdorys autíčka (resp. přesahuje cca 3mm). Ujistěte se, že gumová hadička vede pod černým drátkem, který je na této straně zapojen jedním koncem do destičky pod nádrží s balonkem.

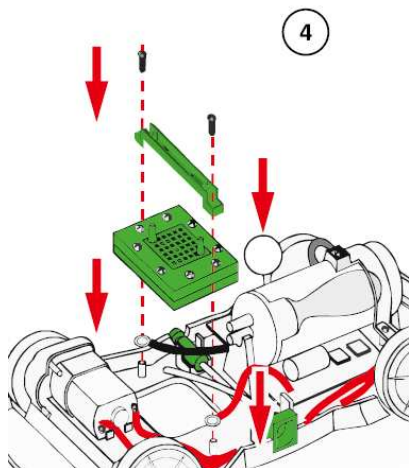


4

Usadte doprostřed autíčka zelený palivový článek tak, aby znaménko plus na článku bylo na straně s červeným drátkem a tankovacím ventilkem z bodu 3.

Zasuňte kovové očko červeného i černého drátku pod palivový článek tak, aby po jeho přišroubování na levé i pravé straně šroubek prošel tímto kovovým očkem drátku a vytvořil tak vodivé spojení.

Použijte dva přiložené šroubky a přišroubujte palivový článek pevně k podvozku autíčka tak, aby šroubky zároveň prošly kovovými očky červeného i černého drátku.

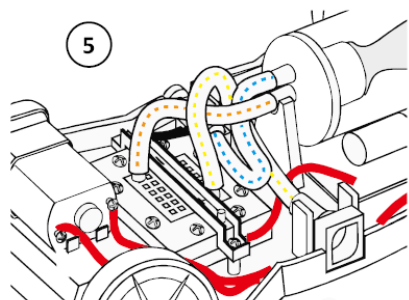


5

Vezměte zbývající volnou krátkou gumovou hadičku (ne tu, co je nasunuta na některém z ventilků). Hádličku připojte na výstupek palivového článku, který je umístěn těsně nad znaménkem mínus na palivovém článku (pravý horní výstupek). Volný konec této hadičky pak nasuňte na spodní výstupek nádrže na vodík s balonkem uvnitř.

Nyní zapojte volný konce hadičky, které je nasunuta na vypouštěcí ventil (ten na pravé straně autíčka), na horní výstupek nádrže na vodík s balonkem uvnitř.

Nakonec zapojte zbyvající volný konec hadičky na tankovací ventil (na levé straně autíčka) do zbývajících volných výstupků na palivovém článku (pod znaménkem plus - levý dolní výstupek).



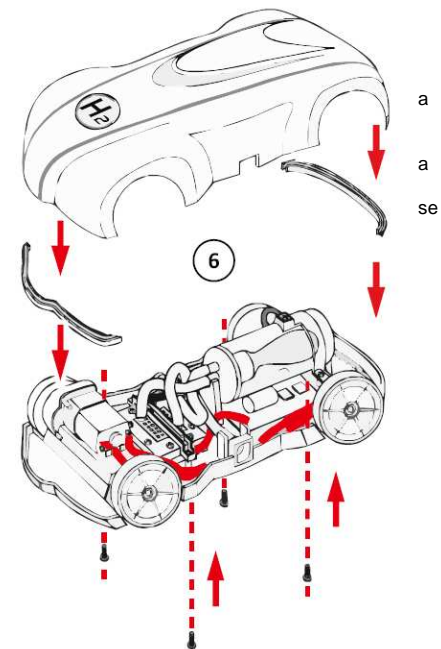
6

Nasuňte přední a zadní nárazníky autíčka na jeho podvozek.

Nyní vezměte karosérii autíčka opatrně ji shora položte na podvozek tak, aby svými výstupky v přední i zadní části dosedla do otvorů nárazníků svými plastovými výstupky se závity uvnitř se přesně kryla 4 dírami v podvozku autíčka.

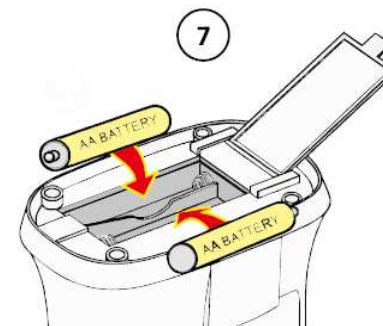
Nyní použijte 4 dlouhé přiložené šroubky a zespona karosérii pevně přišroubujte k podvozku.

Stavba autíčka H-racer 2.0 je hotová.



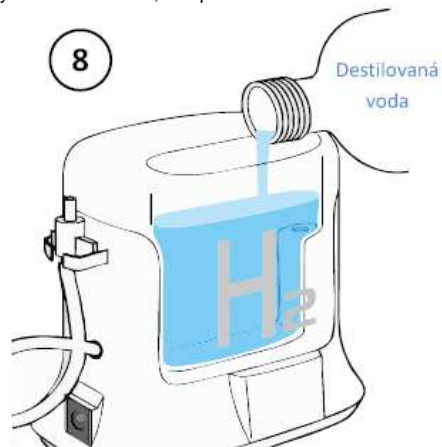
7

Otevřete kryt baterií na spodní části vodíkové tankovací stanice a vložte dvě tužkové baterie. Poté kryt baterií zavřete.



8

Naplňte nádrž vodíkové tankovací stanice destilovanou vodou tak, aby byla hladina cca 0,5cm pod horním okrajem nádrže. Ponechte naplněnou stanici alespoň 5 minut v klidu, aby mohl elektrolyzátor vstřebat vodu, než přikročíte k dalšímu bodu.

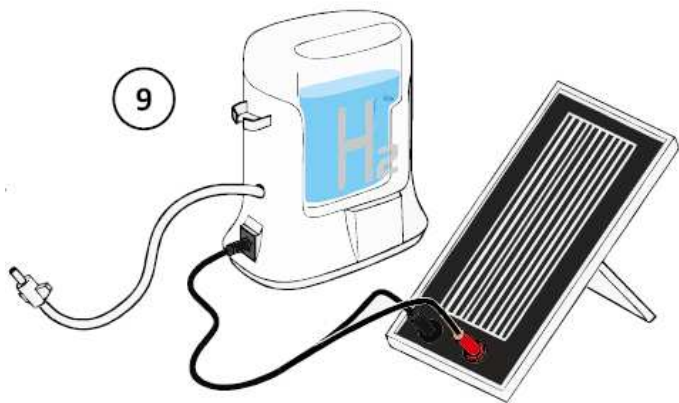


9

Pro využití sluneční energie k pohonu vodíkové tankovací stanice a výrobě vodíku si připravte solární panel. Do jeho zadní části zasuňte podpěru tak, abyste ho mohli umístit do horizontální nebo vertikální polohy. Poloha panelu nemá na nic vliv, je to jen na vás.

Do červené zdičky na solárním panelu zapojte červený konektor kabelu, do černé zdičky černý. Volný konec kabelu poté zapojte do vodíkové tankovací stanice.

Umístěte solární panel na přímé sluneční světlo.



10

Na zadní straně vodíkové tankovací stanice naleznete přepínač, který má tři polohy. Využíváte-li k pohonu stanice solární panel, přepněte nyní přepínač do polohy označené sluníčkem. Diody, umístěné na dně nádrže začnou blikat což znamená, že stanice pracuje a vyrábí vodík. Přepnete-li přepínač do polohy OFF, výroba vodíku bude přerušena.

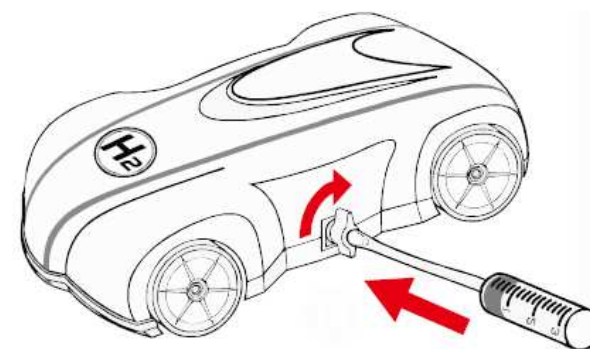
Je-li nedostatek světla či jen chcete celý proces urychlit, stačí přepnout přepínač Do polohy DC. Nyní bude k produkci vodíku a k pohonu stanice využíváno energie dvou baterií AA, které jste do stanice vložili v jednom z předchozích kroků.



11

Příprava autíčka pro tankování vodíku.

Nasaňte krátkou gumovou hadičku na volný (k ničemu zatím nepoužitý) ventil a její volný konec navlečte na injekční stříkačku, ze které jste předtím vytlačili všechny vzduch. Nyní zasuňte ventil se stříkačkou do tankovacího ventilu v autíčku. Zatlačením a otočením ve směru hodinových ručiček oba ventily zamknete dohromady.



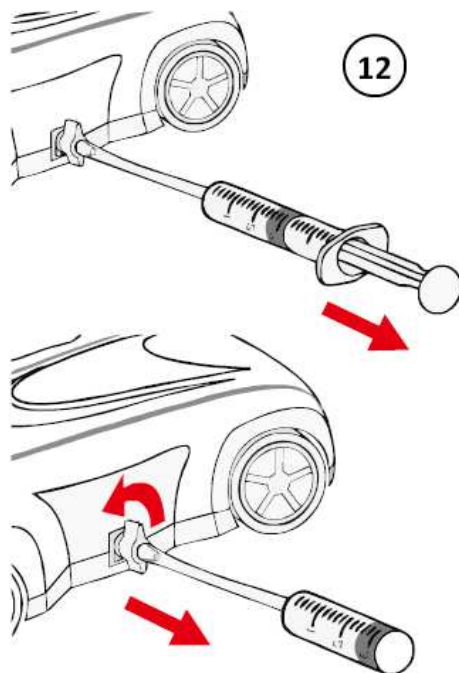
12

Nyní tahem pístu injekční stříkačky úplně vyprázdňte veškerý zbytkový vzduch. Z balonku ve vodíkové nádrži uvnitř autíčka. Vyprázdnění balonku poznáte tak, že ho ve vodíkové nádrži téměř neuvídíte.

Dejte ale pozor, abyste balonek přehnaným tahem pístu stříkačky nevtáhli příliš dovnitř a nepraskli!

Odpojte injekční stříkačku s ventilkem.

Autíčko je nyní připraveno k naplnění vodíkem.



13

Připojte hadičku s ventilem, která vede z vodíkové tankovací stanice do autíčka stejně, jako jste připojovali v jednom z předchozích kroků ventil s injekční stříkačkou. Ujistěte se, že přepínač na spodní části autíčka je v poloze OFF (uprostřed). Ujistěte se, že je solární panel na přímém slunci (platí pouze v případě, že využíváte k produkci vodíku solární panel). Po připojení tankovací stanice k autíčku můžete sledovat, jak se balonek uvnitř vodíkové nádrže v autíčku plní vodíkem. Natankování autíčka bude trvat zhruba 10 minut.

Čas je možné zkrátit odpojením solárního panelu a přepnutím přepínače na tankovací stanici do polohy DC (tedy provoz na baterie). V tomto případě natankování auta zabere zhruba 1 minutu. Po dvaceti minutách nepřetržitého provozu vodíkovou tankovací stanicí vypněte a nechte odpočívat alespoň 10 minut.

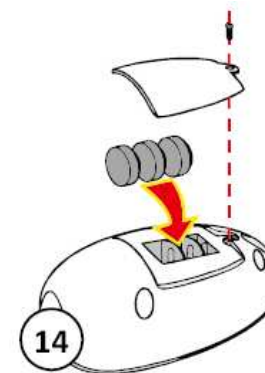
Nedodržení tohoto pravidla může způsobit její poškození!



14

Zprovoznění dálkového ovládání.

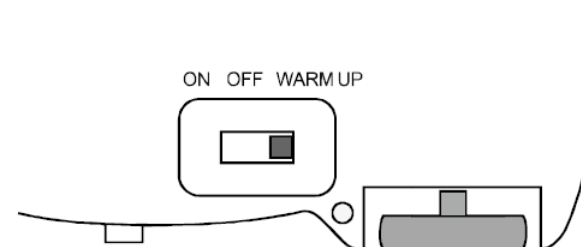
Odšroubujte šroubek, který drží kryt baterií dálkového ovládání. Vložte 3 příložené LR44 baterie. Vložte zpět kryt baterií a šroubkem ho přišroubujte na původní místo.



Aktivace palivového článku a rozjetí autíčka

Po naplnění balonku uvnitř vodíkové nádrže v automobilu odpojte vodíkovou tankovací stanici a přepněte přepínač ve spodní části autíčka do polohy ON. Nezapomeňte vypnout také tankovací stanici. Stiskem tlačítka na dálkovém ovládání pak rozjeďte autíčko. Jestliže se autíčko pohybuje velmi pomalu nebo vůbec, zkuste následující krok. Přepínač na podvozku autíčka přepněte do polohy Warm up. Uvidíte blikající zelenou diodu uvnitř automobilu. Počkejte, dokud blikání nepřestane. Poté přepněte přepínač do polohy OFF a opakujte naplnění balonku vodíkem pomocí tankovací stanice.

Očekává se, že po opakovaném naplnění balonku vodíkem a po případném provedení předchozího kroku, by se mělo autíčko dokázat pohybovat několik minut.



Řešení případných problémů

1. Autíčko se nepohybuje nebo se pohybuje velmi pomalu

- a) Vyměňte baterie v dálkovém ovládní za nové.
- b) Přepněte přepínač na podvozku autíčka do polohy ON
- c) Kromě klasického naplnění autíčka vodíkem, proveďte také krok s přepínačem v pozici Warm up.
- d) Stiskněte vypouštěcí ventil na pravé straně autíčka a opakujte krok s natankováním vodíku do balónku.

2. Autíčko se pohybuje, ale jen velmi krátkou dobu

- a) Doplnějte při tankování vodík do auta tak dlouho, až balonek vyplní většinu prostoru nádrže.
- b) Kromě klasického naplnění autíčka vodíkem, proveďte také krok s přepínačem v pozici Warm up.
- c) Stiskněte vypouštěcí ventil na pravé straně autíčka a opakujte krok s natankováním vodíku do balónku.

3. Diody ve vodíkové stanici při provozu neblinkají a/nebo se ve vodní nádržce neobjevují bublinky

- a) Jestliže používáte solární panel, ujistěte se, že má opravdu dostatek slunečního světla.
- b) Jestliže používáte baterie, zkuste je vyměnit za nové.
- c) Jestliže se bublinky v nádrži objevují velmi pomalu nebo vůbec, zkuste k injekční stříkačce připojit gumovou hadičku s volným koncem a ze stříkačky vypustit veškerý vzduch. Poté přitiskněte volný konec hadičky k pravému otvoru v nádržce (k tomu, kde se objevují bublinky) a pomalu táhněte píst stříkačky k sobě. Měli byste do ní natahovat skrze tento otvor vodu. Stříkačku vyprázdněte do nádržky a postup 4x opakujte. Vycistíte tím cestu, kudy vodík standardně uniká a vytváří bublinky.

4. Balónek uvnitř vodíkové nádržky autíčka se neplní vodíkem

- a) Zkontrolujte zapojení a těsnost všech hadiček uvnitř autíčka i u tankovací vodíkové stanice.
- b) Pokud je vše zapojeno správně a dostatečně těsně a balónek se přesto neplní, kontaktujte prodejce. Nepokoušejte se autíčko sami opravit.

Záruka

Na model auta na vodíkový pohon poskytujeme **záruku 24 měsíců**.

Záruka se nevztahuje na škody, které vyplývají z neodborného zacházení, nehody, opotřebení, nedodržení návodu k obsluze nebo změn na přístroji, provedených třetí osobou.

Recyklace

Elektronické a elektrické produkty nesmějí být vyhazovány do domovních odpadů. Likviduje odpad na konci doby životnosti přístroje přiměřeně podle platných zákonných ustanovení.

Šetřete životní prostředí! Přispějte k jeho ochraně!

Příklad tohoto návodu zajistila společnost Conrad Electronic Česká republika, s. r. o.

Všechna práva vyhrazena. Jakékoliv druhy kopií tohoto návodu, jako např. fotokopie, jsou předmětem souhlasu společnosti Conrad Electronic Česká republika, s. r. o. Návod k použití odpovídá technickému stavu při tisku! **Změny vyhrazeny!**

© Copyright Conrad Electronic Česká republika, s. r. o.

DO/12/2009