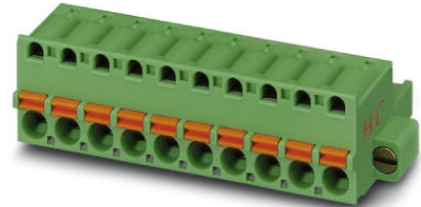


## FKC 2,5 HC/ 3-STF-5,08


Obj.č.: 1942497

Obrázek ukazuje 10pólovou variantu zboží


<http://eshop.phoenixcontact.cz/phoenix/treeViewClick.do?UID=1942497>

Zástrčka, Jmenovitý proud: 16 A, Jmenovité napětí (III/2): 320 V, Počet pólů: 3, Měřítka rastru: 5,08 mm, Typ připojení: Pružinový spoj, Barva: zelená, Povrch kontaktů: Cín, Konektory COMBICON se smějí uvést do chodu jen bez výkonu. Musejí-li být z provozně-technických důvodů zapojeny menší výkony, jsou na vyžádání k dispozici empirické hodnoty.

### Údaje

EAN	 4 017918 880262
Poznámka	Na zakázku
Balení	1 ks
Celní tarif	85366990
Váha brutto v kusech	0,00632 kg
Informace v katalogu	Strana 495 (CAT-1-2013)

### Poznámky k produktu

 WEEE/RoHS-compliant since:  
01.01.2003


<http://www.download.phoenixcontact.com>  
Please note that the data given here has been taken from the online catalog. For comprehensive information and data, please refer to the user documentation. The General Terms and Conditions of Use apply to Internet downloads.

### Technické údaje

#### Rozměry / póly

Měřítka rastru	5,08 mm
Rozměr a	10,16 mm
Počet pólů	3

#### Technická data

Rodina výrobků	FKC 2,5 HC/..-STF
skupina izolačního materiálu	I
zatěžovací rázové napětí (III/3)	4 kV
zatěžovací rázové napětí (III/2)	4 kV
zatěžovací rázové napětí (II/2)	4 kV
jmenovité napětí (III/2)	320 V
jmenovité napětí (II/2)	630 V
Přípojka podle normy	EN-VDE
Jmenovitý proud $I_N$	16 A
Jmenovité napětí $U_N$	250 V
jmenovitý průřez	2,5 mm <sup>2</sup>
Zatěžovací proud maximální	16 A (při průřezu vodiče 2,5 mm <sup>2</sup> )
Izolační materiál	PA
Třída hořlavosti podle UL 94	V0
válečkový kalibr	A2
Délka odstranění izolace	10 mm
Jmenovité napětí UL/CUL Usegroup B	300 V
Jmenovitý proud UL/CUL Usegroup B	16 A
Jmenovité napětí UL/CUL Usegroup D	300 V
Jmenovitý proud UL/CUL Usegroup D	15 A

#### Data připojení

Min. průřez vodiče, tuhý	0,2 mm <sup>2</sup>
Max. průřez vodiče, tuhý	2,5 mm <sup>2</sup>
Min. průřez vodiče, ohebný	0,2 mm <sup>2</sup>
Max. průřez vodiče, ohebný	2,5 mm <sup>2</sup>
Průřez vodiče flexibilní m. koncovka vodiče bez plastického pouzdra min	0,25 mm <sup>2</sup>
Průřez vodiče flexibilní m. koncovka vodiče bez plastického pouzdra max.	2,5 mm <sup>2</sup>
Průřez vodiče flexibilní m. koncovka vodiče m. plastické pouzdro max.	0,25 mm <sup>2</sup>
	1,5 mm <sup>2</sup>
Průřez vodiče AWG/kcmil min.	24
Průřez vodiče AWG/kcmil max.	12

2 vodiče se stejným průřezem flexibilní m. TWIN-AEH s plastickým pouzdrům max	0,5 mm <sup>2</sup>
	1,5 mm <sup>2</sup>
AWG podle UL/CUL min	26
AWG podle UL/CUL max	12

### Certifikáty/Osvědčení



Aprobace

cULus Recognized, GOST, VDE Gutachten mit  
 Fertigungsüberwachung, CCA, IECCEB CB Scheme

Vyžádané aprobace:

Aprobace z:

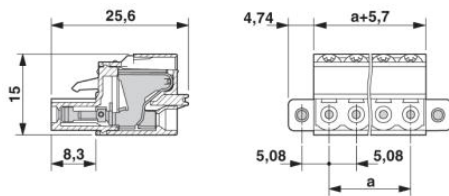
### Příslušenství

Informace	Popis	Popis výrobku
<b>Nářadí</b>		
1205053	SZS 0,6X3,5	Ovládací nástroj, pro svorky ST, izolovaný, vhodný také jako šroubovák s drážkou, velikost: 0,6x3,5x100 mm, 2komponentní rukojeť, s ochranou proti odvinutí
<b>Značení</b>		
0804303	SK 5,08/3,8: 0-9	Označovací karty, Karta, bílá, popsané, podélně: pořadová čísla 0-9, Způsob montáže: Lepení, pro šířku svorek: 5,08 mm
0804293	SK 5,08/3,8:FORTL.ZAHLEN	Označovací karty, Karta, bílá, popsané, podélně: pořadová čísla 1-10, 11-20 atd. až 91-(99)100, Způsob montáže: Lepení, pro šířku svorek: 5,08 mm
0805085	SK 5,08/3,8:SO	Označovací karty, bílá, Způsob montáže: Lepení, pro šířku svorek: 5,08 mm
0805412	SK 5,08/3,8:UNBEDRUCKT	Označovací karty, Karta, bílá, nepotištěné, popisovatelné pomocí: Bezeichnungsstift, Způsob montáže: Lepení, pro šířku svorek: 5,08 mm
<b>Zástrčka / adaptér</b>		
1734634	CP-MSTB	Kódovací profil, zasunuje se do drážky na zástrčce, resp. na invertované zásuvce konektoru, z červeného izolačního materiálu
0201731	MPS-IH BK	Izolační dutinka, Barva: černá

0201689	MPS-IH BU	Izolační dutinka, Barva: modrá
0201702	MPS-IH GN	Izolační dutinka, Barva: zelená
0201715	MPS-IH VT	Izolační dutinka, Barva: fialová
0201692	MPS-IH YE	Izolační dutinka, Barva: žlutá
0201692	MPS-IH YE	Izolační dutinka, Barva: žlutá
0201647	RPS	Redukční konektor, Barva: šedá

### Výkres/schéma

Výkres v měřítku



**Adresa**

PHOENIX CONTACT, s.r.o.  
Dornych 47  
617 00 Brno, Czech Republic  
Telefon +420 542 213 401  
Fax +420 542 213 701  
<http://www.phoenixcontact.cz>



© 2013 Phoenix Contact  
Technické změny vyhrazeny.