

# IB IL AO 2/SF-2MBD-PAC

Obj.č.: 2862194


<http://eshop.phoenixcontact.cz/phoenix/treeViewClick.do?UID=2862194>

Výstupní Inline svorka analogového signálu, kompletní s příslušenstvím (konektor a pole pro popis), 2 výstupy, 0-20 mA, 4-20 mA, 0-10 V, přenosová rychlost 2Mbaudy, technika připojení 2 vodiči

Údaje	
EAN	 4 017918 977689
Poznámka	Na zakázku
Balení	1 ks
Celní tarif	85389091
Váha brutto v kusech	0,20477 kg
Informace v katalogu	Strana 291 (AX-2009)

#### Poznámky k produktu

 WEEE/RoHS-compliant since:  
11.10.2006


<http://www.download.phoenixcontact.com>  
 Please note that the data given here has been taken from the online catalog. For comprehensive information and data, please refer to the user documentation. The General Terms and Conditions of Use apply to Internet downloads.

#### Technické údaje

##### Obecná data

Šířka	48,8 mm
Výška	136,8 mm
Hloubka	71,5 mm
Hmotnost	125 g

Způsob montáže	Nosná lišta
Teplota prostředí (provoz)	-25 °C ... 55 °C
Teplota prostředí (skladování/přeprava)	-25 °C ... 85 °C
Přípustná vlhkost vzduchu (provoz)	10 % ... 95 % (podle EN 61131-2)
Přípustná vlhkost vzduchu (skladování/přeprava)	10 % ... 95 % (podle EN 61131-2)
Tlak vzduchu (provoz)	70 kPa ... 106 kPa (až do 3,000 m n.m.)
Tlak vzduchu (skladování/přeprava)	70 kPa ... 106 kPa (až do 3,000 m n.m.)
Druh ochrany	IP20
Třída ochrany	III, IEC 61140, EN 61140, VDE 0140-1
Kontrolní linka	7,5 V napájení (logika sběrnice), 24 V napájení $U_{ANA}$ / periferie 500 V AC 50 Hz 1 min
	7,5 V napájení (logika sběrnice), 24 V napájení $U_{ANA}$ / provozní země 500 V AC 50 Hz 1 min
	24 V napájení (periferní zařízení) / pracovní zem 500 V AC 50 Hz 1 min

**Rozhraní**

Název	Inline místní sběrnice
Způsob připojení	Datové řazení Inline
Rychlost přenosu	2 MBit/s
	2 MBit/s
Fyzika přenosu	měď

**Rozvod potenciálu Inline**

Napětí logiky $U_L$	7,5 V DC (přes rozvod potenciálu)
Příkon z $U_L$	max. 75 mA
	typ. 60 mA
Periferní napájecí zdroj $U_{ANA}$	24 V DC
Příkon z $U_{ANA}$	max. 95 mA
	typ. 75 mA

**Analogové výstupy**

Počet výstupů	2
Způsob připojení	Pružinová svorka v technice přímé zástrčky
Technika připojení	2-vodič (stíněné)
Název výstupu	analogové výstupy
Doba převodu D/A	< 100 $\mu$ s
rozlišení D/A	16 bit

Ochranný název	ochrana výstupů proti zkratu
Znázornění výstupní hodnoty	16 bitů (15 bitů + znaménko)
Rozlišení DAC	16 Bit
Aktualizace procesních dat	< 1 ms
Výstupní signál proud	0 mA ... 20 mA
	4 mA ... 20 mA
Zátěž/výstupní zátěž proudového výstupu	> 500 Ω
Výstupní signál napětí	0 V ... 10 V
Zátěž/výstupní zátěž výstupu napětí	> 2 kΩ 0,03 %
Přesnost	typ. 0,01 % (od konečné hodnoty výstupní oblasti)
	typ. 0,008 % (od konečné hodnoty výstupní oblasti)

### Certifikáty/Osvědčení



Aprobace cULus Recognized

Aprobace z: cULus Listed

Vyžádané aprobace:

### Příslušenství

Informace	Popis	Popis výrobku
<b>Značení</b>		
1051993	B-STIFT	Značkovač, k ručnímu popisu nepotíštěných proužků označovacího profilu, popis je odolný proti setření i vodě, tloušťka čáry 0,5 mm
0809492	ESL 62X10	Vkládací proužky, Arch, bílá, nepotíštěné, popisovatelné pomocí: Office-Drucksysteme, Plotter: Laserová tiskárna, Způsob montáže: Vsunutí, Velikost popisovaného pole: 62 x 10 mm
2727501	IB IL FIELD 2	Pole pro popis, šířka: 12,2 mm
0811228	X-PEN 0,35	Popisovač bez inkoustové bombičky, pro manuální popis označovacích štítků, popis extrémně odolný vůči otěru, tloušťka čáry 0,35 mm
0808778	ZBF 6:SO/CMS	Označovací štítek, plochý, bílá, pro šířku svorek: 6,2 mm

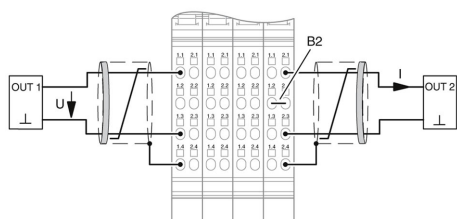
0808710	ZBF 6:UNBEDRUCKT	Označovací štítek, plochý, Pás, bílá, nepotištěné, popisovatelné pomocí: Plotter, Způsob montáže: Zajištěný do ploché drážky štítku, pro šířku svorek: 6,2 mm, Velikost popisovaného pole: 5,15 x 6,15 mm
0803618	ZBFM 6/WH:UNBEDRUCKT	Arch označovacích štítků plochý, Podložka, bílá, nepotištěné, popisovatelné pomocí: Plotter, Způsob montáže: Zajištěný do ploché drážky štítku, pro šířku svorek: 6,2 mm, Velikost popisovaného pole: 5 x 5,5 mm
0803650	ZBFM 6:SO/CMS	Arch označovacích štítků plochý, bílá, pro šířku svorek: 6,2 mm

#### Zástrčka / adaptér

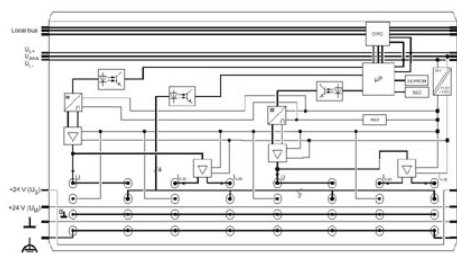
2732664	IB IL AO/CNT-PLSET	Sada konektorů
2726353	IB IL SCN-6 SHIELD	Stíněný konektor Inline
2726337	IB IL SCN-8	Konektor pro svorku Inline, s 1, 2 nebo 8 kanály digitálních signálů
2727608	IB IL SCN-8-CP	Konektor Inline, s barevným označením

#### Výkres/schéma

##### Výkres připojení

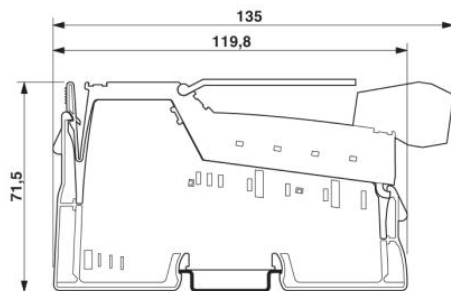


##### Blokové schéma



Výkres v měřítku

---



**Adresa**

PHOENIX CONTACT, s.r.o.  
Dornych 47  
617 00 Brno, Czech Republic  
Telefon +420 542 213 401  
Fax +420 542 213 701  
<http://www.phoenixcontact.cz>



© 2013 Phoenix Contact  
Technické změny vyhrazeny.