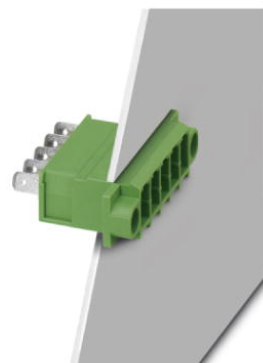


# DFK-PC 4/12-G-7,62-FS4,8


Obj.č.: 1861251

Obrázek ukazuje 5pólovou variantu zboží


<http://eshop.phoenixcontact.cz/phoenix/treeViewClick.do?UID=1861251>

Zástrčka, Jmenovitý proud: 15 A, Jmenovité napětí (III/2): 400 V, Počet pólů: 12, Měřítka rastru: 7,62 mm, Typ připojení: Připojení pájením / plochým zásuvným konektorem, Barva: zelená, Povrch kontaktů: Cín, Montáž: Přímá montáž

## Údaje

EAN	 4 017918 125776
Poznámka	Na zakázku
Balení	1 ks
Celní tarif	85366990
Váha brutto v kusech	0,02587 kg
Informace v katalogu	Strana 519 (CAT-1-2013)

## Poznámky k produktu

 WEEE/RoHS-compliant since:  
01.01.2003


<http://www.download.phoenixcontact.com>  
Please note that the data given here has been taken from the online catalog. For comprehensive information and data, please refer to the user documentation. The General Terms and Conditions of Use apply to Internet downloads.

## Technické údaje

### Rozměry / póly

Měřítka rastru	7,62 mm
Rozměr a	83,82 mm
Počet pólů	12

#### Technická data

Rodina výrobků	DFK-PC 4/...G -FS4,8
skupina izolačního materiálu	I
zatěžovací rázové napětí (III/3)	6 kV
zatěžovací rázové napětí (III/2)	6 kV
zatěžovací rázové napětí (II/2)	6 kV
jmenovité napětí (III/2)	400 V
jmenovité napětí (II/2)	800 V
Přípojka podle normy	EN-VDE
Jmenovitý proud $I_N$	15 A
Jmenovité napětí $U_N$	400 V
jmenovitý průřez	4 mm <sup>2</sup>
Zatěžovací proud maximální	15 A
Izolační materiál	PA
Třída hořlavosti podle UL 94	V2
Maximální proud přípojky plochým konektorem	15 A
Rozměry přípojky plochým konektorem	4,8 x 0,8 mm

#### Data připojení

Min. průřez vodiče, tuhý	0,2 mm <sup>2</sup>
Max. průřez vodiče, tuhý	4 mm <sup>2</sup>
Min. průřez vodiče, ohebný	0,2 mm <sup>2</sup>
Max. průřez vodiče, ohebný	4 mm <sup>2</sup>
Průřez vodiče AWG/kcmil min.	24
Průřez vodiče AWG/kcmil max.	10

#### Certifikáty/Osvědčení



Aprobace

CSA, cULus Recognized, GOST

Vyžádané aprobace:

Aprobace z:

### Příslušenství

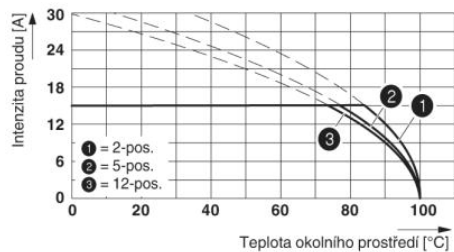
Informace	Popis	Popis výrobku
<b>Montáž</b>		
0708263	DFK-MSTB-SS	Sada šroubů, k připevnění zásuvky konektoru na stěnu přístroje, sestávající ze vždy jednoho šroubu M3 x 10, jedné pružné podložky a jedné matice
<b>Nářadí</b>		
1205053	SZS 0,6X3,5	Ovládací nástroj, pro svorky ST, izolovaný, vhodný také jako šroubovák s drážkou, velikost: 0,6x3,5x100 mm, 2komponentní rukojeť, s ochranou proti odvinutí
<b>Značení</b>		
0804549	SK 7,62/3,8:FORTL.ZAHLEN	Označovací karty, Karta, bílá, popsané, podélně: pořadová čísla 1-10, 11-20 atd. až 91-100, Způsob montáže: Lepení, pro šířku svorek: 7,62 mm
<b>Zástrčka / adaptér</b>		
1600027	CP-HCC 4	Kódovací profil, Barva: červená

### Další výrobky

Informace	Popis	Popis výrobku
<b>Obecně</b>		
1805000	PC 4/12-ST-7,62	Zástrčka, Jmenovitý proud: 20 A, Jmenovité napětí (III/2): 630 V, Počet pólů: 12, Měřítka rastru: 7,62 mm, Typ připojení: Šroubové připojení, Barva: zelená, Povrch kontaktů: Cín
1840094	PCC 4/12-ST-7,62	Zástrčka, Jmenovitý proud: 20 A, Jmenovité napětí (III/2): 1000 V, Počet pólů: 12, Měřítka rastru: 7,62 mm, Typ připojení: Lisovaný spoj, Barva: zelená, Příslušné lisovací dutinkové kontakty s údaji o proudu [A] a rozsahu průřezu vodiče [mm <sup>2</sup> ]: 13,5A/STG-MTN 0,5-1,0 (3190438); 13,5A/STG-MTN 0,5-1,0 BA (3190629); 20A/STG-MTN 1,5-2,5 (3190506); 20A/STG-MTN 1,5-2,5 BA (3190632). BA = pásové kontakty

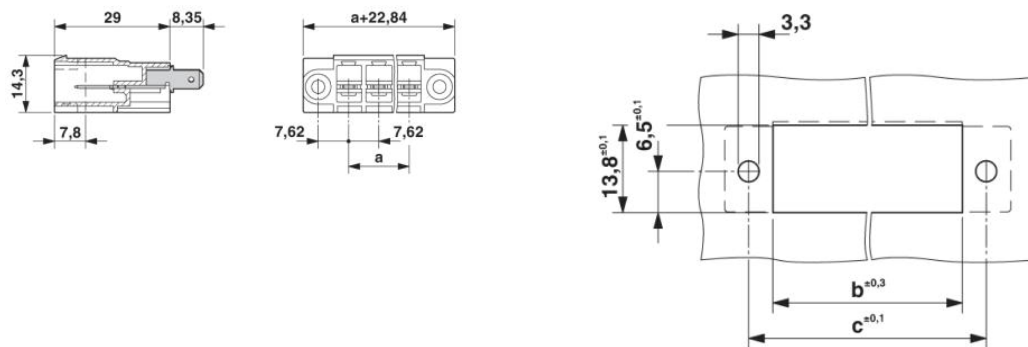
## Výkres/schéma

### Diagram



Zátěžová křivka pro: PC 4/...-ST-7,62 s DFK-PC 4/...-G-7,62-FS4,8

### Výkres v měřítku



**Adresa**

PHOENIX CONTACT, s.r.o.  
Dornych 47  
617 00 Brno, Czech Republic  
Telefon +420 542 213 401  
Fax +420 542 213 701  
<http://www.phoenixcontact.cz>



© 2013 Phoenix Contact  
Technické změny vyhrazeny.