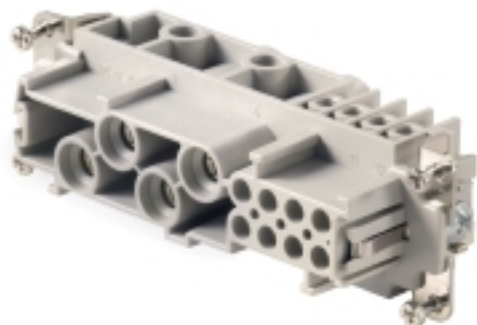


## HDC vložka HDC S4/8 FS

**Weidmüller Interface GmbH & Co. KG**  
 Klingenbergstraße 16  
 D-32758 Detmold  
 Germany  
 Fon: +49 5231 14-0  
 Fax: +49 5231 14-292083  
 www.weidmueller.com



Řada konektorů MixMate může současně přenášet vysoké jmenovité proudy, napětí i signály. Úroveň vodičového připojení je navržena pro šroubové připojení.  
 Šroubové připojení.

### Všeobecné objednací údaje

|                 |   |
|-----------------|---|
| Typ             | HDC S4/8 FS   |
| Objednací číslo | <a href="#">1023250000</a>  |
| Verze           | HDC vložka, Zásuvka, 400 V, 80 A, Počet pólů: 12, Šroubové připojení, Velikost: 8 |
| GTIN (EAN)      | 4032248739424   |
| Mnž.            | 1 ks  |

## HDC vložka HDC S4/8 FS

**Weidmüller Interface GmbH & Co. KG**  
Klingenbergstraße 16  
D-32758 Detmold  
Germany  
Fon: +49 5231 14-0  
Fax: +49 5231 14-292083  
www.weidmueller.com

## Technické údaje

### Rozměry a váhy

|                |         |                     |            |
|----------------|---------|---------------------|------------|
| Šířka          | 34 mm   | Šířka (v palcích)   | 1,339 inch |
| Výška          | 46,2 mm | Výška (v palcích)   | 1,819 inch |
| Hloubka        | 111 mm  | Hloubka (v palcích) | 4,37 inch  |
| Čistá hmotnost | 142 g   |                     |            |

### Teploty

Mezní teplota -40 °C ... 125 °C

### Shoda produktu s prostředím

REACH SVHC Lead 7439-92-1

### Rozměry

Celková délka základny 111 mm Výška, samice 46,2 mm

### Všeobecné údaje

|  |  |                                |                    |
|--|--|--------------------------------|--------------------|
| Izolační materiál                      | PC vyztužené skelným vláknem (uvedeno v seznamu UL a certifikováno k provozu na železnici) | Izolační síla                  | 10 <sup>10</sup> Ω |
| Jmenovité napětí (DIN EN 61984)        | 400 V  | Jmenovité napětí: podle UL/CSA | 600 V AC/DC        |
| Jmenovité rázové napětí (DIN EN 61984) | 6 kV   | Jmenovitý proud (DIN EN 61984) | 80 A               |
| Klasifikace hořlavosti UL 94           | V-0  | Materiál                       | Slitina mědi       |
| Objemový odpor                         | ≤ 1 mΩ   | Počet pólů                     | 12                 |
| Počet signálních kontaktů              | 8  | Počet silových kontaktů        | 4                  |
| Provedení povrchu                      | Pasivované stříbro   | Skupina izolačního materiálu   | IIIa               |
| Typ                                    | Zásuvka  | Velikost                       | 8                  |
| Zapojovací cykly, stříbrné             | ≥ 500  | Závažnost znečištění           | 3                  |
| Řada                                   | MixMate  |                                |                    |

### Connection data

|                            |                     |                            |                    |
|----------------------------|---------------------|----------------------------|--------------------|
| Průřez vodiče, min.        | 1,5 mm <sup>2</sup> | Průřez vodiče, max.        | 16 mm <sup>2</sup> |
| Průřez propojení AWG, min. | AWG 16              | Průřez propojení AWG, max. | AWG 6              |

### Design

|                                 |            |               |                    |
|---------------------------------|------------|---------------|--------------------|
| Skupina produktů                | HDC vložka | Typ produktu  | Vložka             |
| Typ                             | Zásuvka    | Typ připojení | Šroubové připojení |
| Velikost čepele, křížová drážka | Vel. PH2   |               |                    |

### General data

|            |    |          |   |
|------------|----|----------|---|
| Počet pólů | 12 | Velikost | 8 |
|------------|----|----------|---|

## HDC vložka HDC S4/8 FS

**Weidmüller Interface GmbH & Co. KG**  
Klingenbergstraße 16  
D-32758 Detmold  
Germany  
Fon: +49 5231 14-0  
Fax: +49 5231 14-292083  
www.weidmueller.com

## Technické údaje

### Material

|                              |  |          |              |
|------------------------------|--|----------|--------------|
| Izolační materiál            | PC vyztužené skelným vláknem (uvedeno v seznamu UL a certifikováno k provozu na železnici) | Barevný  | Běžová       |
| Klasifikace hořlavosti UL 94 | V-0  | Materiál | Slitina mědi |

### Připojení datové, uzemnění

|  |                    |  |                     |
|--|--------------------|--|---------------------|
| Délka odizolování - ochranné zemnicí připojení                         | 13 mm              | Jmenovitý průřez   | 16 mm <sup>2</sup>  |
| Průřez připojení vodiče, jemně splétaný s koncovkami DIN 46228/4, max. | 16 mm <sup>2</sup> | Průřez připojení vodiče, jemně splétaný s koncovkami DIN 46228/4, min. | 0,5 mm <sup>2</sup> |
| Průřez připojení vodičů, jemně stáčené, max.                           | 16 mm <sup>2</sup> | Průřez připojení vodičů, jemně stáčené, min.                           | 0,5 mm <sup>2</sup> |
| Průřez vodiče, AWG (uzemnění), max.                                    | AWG 6              | Průřez vodiče, AWG (uzemnění), min.                                    | AWG 20              |
| Průřez vodiče, pevný, max.   | 16 mm <sup>2</sup> | Průřez vodiče, pevný, min.   | 0,5 mm <sup>2</sup> |
| Typ připojení PE   | Šroubové připojení | Upevňovací šroub   | M 5                 |
| Utahovací moment, max., zemnicí připojení                              | 2,5 Nm             | Utahovací moment, min., zemnicí připojení                              | 2 Nm                |
| Velikost čepele, křížová drážka  | Vel. PH2           | Velikost čepele, plochá drážka (zemnicí připojení)                     | SD 1,2 x 6,5        |

### Signální kontakt

|  |                     |   |                     |
|--|---------------------|---|---------------------|
| Délka odizolování, signální                      | 8 mm                | Jmenovité napětí (DIN EN 61984), signální kontakt | 400 V               |
| Jmenovité rázové napětí (DIN EN 61984), signální | 6 kV                | Jmenovitý proud (DIN EN 61984), signální          | 16 A                |
| Počet pólů, signální                             | 8                   | Typ připojení, signální                           | Šroubové připojení  |
| Upínací rozsah, signální kontakt, max.           | 2,5 mm <sup>2</sup> | Upínací rozsah, signální kontakt, min.            | 0,5 mm <sup>2</sup> |
| Velikost AF                                      | SD 0,6 x 3,5        |   |                     |

### Silový kontakt

|  |                    |   |                     |
|--|--------------------|---|---------------------|
| Délka odizolování, silový kontakt                      | 15 mm              | Jmenovité napětí (DIN EN 61984), silový kontakt | 400 V               |
| Jmenovité rázové napětí (DIN EN 61984), silový kontakt | 6 kV               | Jmenovitý proud (DIN EN 61984), silový kontakt  | 80 A                |
| Počet pólů, silový kontakt                             | 4                  | Typ připojení, silový kontakt                   | Šroubové připojení  |
| Upínací rozsah, silový kontakt, max.                   | 16 mm <sup>2</sup> | Upínací rozsah, silový kontakt, min.            | 1,5 mm <sup>2</sup> |

### Verze

|  |                    |  |                     |
|--|--------------------|--|---------------------|
| Délka odizolování, jmenovité připojení                                 | 15 mm              | Materiál   | Slitina mědi        |
| Objemový odpor   | ≤ 1 mΩ             | Provedení povrchu  | Pasivované stříbro  |
| Průřez propojení AWG, max.   | AWG 6              | Průřez propojení AWG, min.   | AWG 16              |
| Průřez připojení vodiče, jemně splétaný s koncovkami DIN 46228/4, max. | 16 mm <sup>2</sup> | Průřez připojení vodiče, jemně splétaný s koncovkami DIN 46228/4, min. | 0,5 mm <sup>2</sup> |
| Průřez připojení vodičů, jemně stáčené, max.                           | 16 mm <sup>2</sup> | Průřez připojení vodičů, jemně stáčené, min.                           | 0,5 mm <sup>2</sup> |
| Průřez vodiče, max.  | 16 mm <sup>2</sup> | Průřez vodiče, min.  | 1,5 mm <sup>2</sup> |
| Průřez vodiče, pevný, max.   | 16 mm <sup>2</sup> | Průřez vodiče, pevný, min.   | 0,5 mm <sup>2</sup> |
| Svěrný šroub   | M 6                | Typ připojení  | Šroubové připojení  |
| Velikost   | 8                  | Velikost čepele, plochá drážka (šroubové připojení)                    | SD 0,8 x 4,0        |

**HDC vložka  
HDC S4/8 FS**

**Weidmüller Interface GmbH & Co. KG**  
Klingenbergstraße 16  
D-32758 Detmold  
Germany  
Fon: +49 5231 14-0  
Fax: +49 5231 14-292083  
www.weidmueller.com

**Technické údaje**

**Klasifikace**

|            |             |            |             |
|------------|-------------|------------|-------------|
| ETIM 3.0   | EC002413    | ETIM 4.0   | EC002413    |
| ETIM 5.0   | EC001121    | ETIM 6.0   | EC000438    |
| UNSPSC     | 30-21-18-01 | eClass 6.2 | 27-26-12-90 |
| eClass 7.1 | 27-44-02-90 | eClass 8.1 | 27-44-02-90 |
| eClass 9,1 | 27-44-02-05 | eClass 9.0 | 27-44-02-05 |

**Osvědčení**

Schválení



ROHS

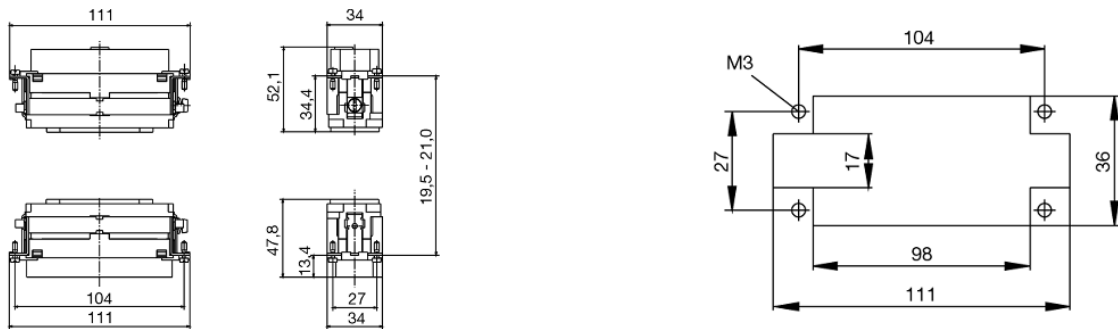
Shoda

**Soubory ke stažení**

|                 |   |
|-----------------|---|
| Brožura/Katalog | <a href="#">CAT 3 HDC 17/18 EN</a><br><a href="#">FL FIELDWIRING EN</a> |
| Technické údaje | <a href="#">EPLAN_WSCAD</a>   |
| Technické údaje | <a href="#">STEP</a>  |

**HDC vložka  
HDC S4/8 FS**

**Weidmüller Interface GmbH & Co. KG**  
Klingenbergstraße 16  
D-32758 Detmold  
Germany  
Fon: +49 5231 14-0  
Fax: +49 5231 14-292083  
www.weidmueller.com

**Nákresy**

# Tightening torques and screwing tools

| Screw size                            | Connector type                          | Dia. tightening torque in Nm  | Recommended blade inserts and AF size for hexagon socket |
|---------------------------------------|---|---|--|
| <b>M 2.5</b>                          | <b>Signal contacts</b>                  |   |  |
|                                       | S 6/6                                   | 0.5 - 0.55  | SD 0.6 x 3.5 mm or PZO                                   |
|                                       | S 6/12                                  | 0.5 - 0.55  | SD 0.6 x 3.5 mm or PZO                                   |
| <b>M 2.9 x 0.5</b>                    | <b>Fastening screws</b>                 |   |  |
|                                       | HQ 4/2                                  | 0.8 (plastic) / 1.1 (metal)   | SD 0.6 x 3.5 mm or PH0                                   |
|                                       | HQ 8                                    | 0.8 (plastic) / 1.1 (metal)   | SD 0.6 x 3.5 mm or PH0                                   |
|                                       | HQ 17                                   | 0.8 (plastic) / 1.1 (metal)   | SD 0.6 x 3.5 mm or PH0                                   |
| <b>M 3</b>                            | <b>Contact screws</b>                   |   |  |
|                                       | HA 3                                    | 0.5 - 0.55  | SD 0.5 x 3.0 mm  |
|                                       | HA 4                                    | 0.5 - 0.55  | SD 0.5 x 3.0 mm  |
|                                       | HA 10 bis HA 48                         | 0.5 - 0.55  | SD 0.6 x 3.5 mm or PH0                                   |
|                                       | HE                                      | 0.5 - 0.55  | SD 0.6 x 3.5 mm or PZO                                   |
|                                       | HVE                                     | 0.5 - 0.55  | SD 0.6 x 3.5 mm or PZO                                   |
|                                       | <b>Signal contacts:</b>                 |   |  |
|                                       | S 4/2                                   | 0.5 - 0.55  | SD 0.6 x 3.5 mm or PZO                                   |
|                                       | S 4/8                                   | 0.5 - 0.55  | SD 0.6 x 3.5 mm or PZO                                   |
|                                       | <b>PE connection via female contact</b> |   |  |
|                                       | S 4                                     | 0.5 - 0.8   | SD 0.6 x 3.5 mm  |
|                                       | ConCept modular frame, metal            | 0.5 - 0.55  | SD 0.6 x 3.5 mm  |
|                                       | <b>PE terminal</b>                      |   |  |
|                                       | HQ 5                                    | 0.5 - 0.55  | SD 0.6 x 3.5 or 0.8 x 4 mm                               |
|                                       | HQ 7                                    | 0.5 - 0.55  | SD 0.6 x 3.5 or 0.8 x 4 mm                               |
|                                       | <b>Fastening screws</b>                 | 0.5 - 0.55  | SD 0.6 x 3.5 mm or PZO                                   |
|                                       | <b>Guide pin</b>                        | 0.5 - 0.55  | SD 0.6 x 3.5 mm or PZO                                   |
|                                       | <b>Guide bush</b>                       | 0.5 - 0.55  | SD 0.6 x 3.5 mm or PZO                                   |
|                                       | <b>Coding pins</b>                      | 0.5 - 0.55  | SD 0.6 x 3.5 mm or PZO                                   |
|                                       | <b>M 4</b>                              | <b>Contact screws</b>   |  |
| HSB                                   |   | 1.2 - 1.5   | SD 0.6 x 3.5 or 0.8 x 4 mm or PZ1                        |
| <b>PE connection via male contact</b> |   |   |  |
| S 4                                   |   | 0.5 - 0.8   | SD 0.6 x 3.5 mm  |
| ConCept modular frame, metal          |   | 1.2 - 1.5   | SD 0.6 x 3.5 mm  |
| <b>PE terminal</b>                    |   |   |  |
| HA                                    |   | 1.2 - 1.5   | SD 0.6 x 3.5 or 0.8 x 4 mm or PH1                        |
| HE                                    |   | 1.2 - 1.5   | SD 0.6 x 3.5 or 0.8 x 4 mm or PH1                        |
| HEE                                   |   | 1.2 - 1.5   | SD 0.6 x 3.5 or 0.8 x 4 mm or PH1                        |
| HVE                                   |   | 1.2 - 1.5   | SD 0.6 x 3.5 or 0.8 x 4 mm or PH1                        |
| HD                                    |   | 1.2 - 1.5   | SD 0.6 x 3.5 or 0.8 x 4 mm or PZ1                        |
| HDD                                   |   | 1.2 - 1.5   | SD 0.6 x 3.5 or 0.8 x 4 mm or PZ1                        |
| S 6/6 (for signal contacts)           |   | 1.2 - 1.5   | 0.8 x 4 mm or PZ1  |
| ConCept modular frame, plastic        |   | 1.2 - 1.5   | 0.8 x 4 mm or PZ1  |
| <b>M 5</b>                            |   | <b>PE terminal</b>  |  |
|                                       | HSB                                     | 2 - 2.5   | SD 1 x 5.5 mm or PZ2                                     |
|                                       | S 4/0 (Screw connection)                | 2 - 2.5   | SD 1.2 x 6.5 mm or PH2                                   |
|                                       | S 4/0 (Axial screw connection)          | 2 - 2.5   | SD 0.8 x 4 mm or PZ 2                                    |
|                                       | S 4/2                                   | 2 - 2.5   | SD 1.2 x 6.5 mm or PH2                                   |
|                                       | S 4/8                                   | 2 - 2.5   | SD 1.2 x 6.5 mm or PH2                                   |
|                                       | S 6/12                                  | 2 - 2.5   | SD 0.8 x 4 mm or PZ 2                                    |
|                                       | S 6/36                                  | 2 - 2.5   | SD 1.2 x 6.5 mm or PH2                                   |
|                                       | S 8/24                                  | 2 - 2.5   | SD 1.2 x 6.5 mm or PH2                                   |
|                                       | S 12/2                                  | 2 - 2.5   | SD 1.2 x 6.5 mm or PH2                                   |
|                                       | <b>M 6</b>                              | <b>Power contacts</b>   |  |
| S 4/0 (Screw connection)              |   | 1.2 (1.5 mm <sup>2</sup> ) / 2 (2.5 mm <sup>2</sup> ) / 3 (4-16 mm <sup>2</sup> ) | SD 0.8 x 4 mm  |
| S 4/2                                 |   | 1.2 (1.5 mm <sup>2</sup> ) / 2 (2.5 mm <sup>2</sup> ) / 3 (4-16 mm <sup>2</sup> ) | SD 0.8 x 4 mm  |
| S 4/8                                 |   | 1.2 (1.5 mm <sup>2</sup> ) / 2 (2.5 mm <sup>2</sup> ) / 3 (4-16 mm <sup>2</sup> ) | SD 0.8 x 4 mm  |
| <b>M 7 x 0.75</b>                     | <b>Power contacts</b>                   |   |  |
|                                       | S 4                                     | 1.1 - 1.7   | SW 2   |
|                                       | S 6/6 (+ PE)                            | 6 - 8   | SW 4   |
| <b>M 8 x 0.75</b>                     | <b>Power contacts</b>                   |   |  |
|                                       | S 6/12                                  | 1.1 - 1.7   | SW 2   |
|                                       | S 8/0 (+ PE)                            | 6 (10-16 mm <sup>2</sup> ) - 7 (25 mm <sup>2</sup> )                              | SW 4   |
| <b>M10 x 1</b>                        | <b>Power contacts</b>                   |   |  |
|                                       | S 4/0 (Axial connection)                | 2 - 3   | SW 3   |

Increasing the tightening torque does not improve the contact resistance. The stated torque settings offer optimal mechanical, thermal and electrical conditions. Exceeding the recommended values may even damage the conductor and terminal.