

ACT20P ACT20P-BRIDGE-S

Weidmüller Interface GmbH & Co. KG
 Klingenbergstraße 16
 D-32758 Detmold
 Germany
 Fon: +49 5231 14-0
 Fax: +49 5231 14-292083
 www.weidmueller.com

Obrázek výrobku



ACT20P: Flexibilní řešení

- Přesné a vysoce funkční signálové převodníky
- Snadná konfigurace pomocí displeje (Pro DCDC II), FDT/DTM softwaru nebo přepínače DIP
- Uvolňovací páčky zjednodušují manipulaci
- Více místa v rozváděči, pro 12.5mm se dvěma kanály

Všeobecné objednací údaje

Typ	ACT20P-BRIDGE-S
Objednací číslo	1067250000
Verze	Měřicí můstkový převodník, Odporový měřicí můstek, 0(4)-20 mA
GTIN (EAN)	4032248820856
Mnž.	1 ks

ACT20P ACT20P-BRIDGE-S

Weidmüller Interface GmbH & Co. KG
Klingenbergstraße 16
D-32758 Detmold
Germany
Fon: +49 5231 14-0
Fax: +49 5231 14-292083
www.weidmueller.com

Technické údaje

Rozměry a váhy

Šířka	22,5 mm	Šířka (v palcích)	0,886 inch
Výška	117,2 mm	Výška (v palcích)	4,614 inch
Hloubka	113,6 mm	Hloubka (v palcích)	4,472 inch
Čistá hmotnost	156,9 g		

Teploty

Provozní teplota, max.	70 °C	Provozní teplota, min.	-40 °C
Skladovací teplota, max.	85 °C	Skladovací teplota, min.	-40 °C
Vlhkost	10...90 % (bez kondenzace)	Provozní teplota	-40 °C...70 °C
Skladovací teplota	-40 °C...85 °C		

Pravděpodobnost selhání

MTTF	543 Years
------	-----------

Shoda produktu s prostředím

REACH SVHC	Lead 7439-92-1
------------	----------------

Jmenovité údaje UL

Osvědčení UL	Listing no.: E256486
--------------	----------------------

Vstup

Počet vstupů	1	Snímač	Odporový měřicí můstek, Celkový odpor všech paralelních můstků pro měření odporu: min. 87 Ω
Sensor supply	120 mA při 10 V (= 4 x 350 Ω můstkové rezistory)	Input measurement range	± 10 mV / ± 20 mV / ± 30 mV / ± 50 mV (nastavitelné)
Bridge supply voltage	5 V nebo 10 V	Citlivost přemostění	1.0 mV / V až 5.0 mV / V

Výstup

Type	Voltage and current output (configurable)	Výstupní napětí, pozn.	0...11 V (adjustable)
Výstupní proud	0...22 mA (nastavitelný)	napětí impedance zátěže	600 Ω
proud impedance zátěže	≤ 600 Ω		

Výstup (analogový)

Typ (analogový výstup)	Voltage and current output (configurable)
------------------------	---

ACT20P ACT20P-BRIDGE-S

Weidmüller Interface GmbH & Co. KG
Klingenbergstraße 16
D-32758 Detmold
Germany
Fon: +49 5231 14-0
Fax: +49 5231 14-292083
www.weidmueller.com

Technické údaje

Obecné údaje

Konfigurace	Přepínač DIP a tlačítko	Linearita	Typically $\pm 0.05\%$ of signal range
Lišta	TS 35	Long-term drift	0.1 % / 10.000 h
Napájecí napětí	10...60 V DC	Power consumption	3 W @ 24 V DC
Repeat accuracy	$\pm 0,05\%$ rozsahu signálu	Teplotní součinitel	typ. 0,005 % / °C
Čas odezvy	< 400 ms (10 až 90 %)		

Koordinace izolace

Izolační napětí	5,7 kV (vstup / výstup, vstup / elektrické napájení)	Jmenovité napětí	300 V _{eff}
Kategorie rázového napětí	III	Normy EMC	EN 61326
Závažnost znečištění	2		

Data připojení

Typ připojení	Šroubové připojení	Utahovací moment, min.	0,4 Nm
Utahovací moment, max.	0,6 Nm	Rozsah sevření, jmenovité připojení	2,5 mm ²
Upínací rozsah, min.	0,5 mm ²	Upínací rozsah, max.	2,5 mm ²
Průřez propojení AWG, min.	AWG 30	Průřez propojení AWG, max.	AWG 14

Klasifikace

ETIM 3.0	EC002479	ETIM 4.0	EC002653
ETIM 5.0	EC002653	ETIM 6.0	EC002653
eClass 5.1	27-21-01-07	eClass 6.2	27-21-01-20
eClass 7.1	27-21-01-20	eClass 8.1	27-21-01-20
eClass 9.1	27-21-01-90	eClass 9.0	27-21-01-20

Informace o produktu

Informace o produktu

Můstkový měřicí snímač ACT20P-BRIDGE-S převádí napětí měřicího můstku na standardní signály. Tlačítka slouží k seřízení připojeného měřicího můstku. Měřicí snímač můstku může napájet až 4 paralelně zapojené měřicí můstky, každý s hodnotou 350 Ω. Zařízení podporuje jednoduchou kompenzaci čisté váhy se samostatným vstupem pro externí tlačítko nebo externí signál PLC. Zdroj napájení je elektro-galvanicky oddělen od vstupu a výstupu (3cestné oddělení).

Vlastnosti

- 4vodičové a 6vodičové měření
- Napájení až 4 paralelně zapojených měřicích můstků, každý s hodnotou 350 Ω
- Rozsahy vstupů a výstupů lze nastavit prostřednictvím přepínačů DIP
- Kompenzace táry pomocí externího tlačítka nebo PLC signálu
- Zobrazení provozního stavu pomocí LED na předním panelu
- 3cestné galvanické oddělení mezi vstupem, výstupem a zdrojem napájení.

Osvědčení

Schválení



Certifikace	CULUS;
ROHS	Shoda

**ACT20P
ACT20P-BRIDGE-S**

Weidmüller Interface GmbH & Co. KG
Klingenbergstraße 16
D-32758 Detmold
Germany
Fon: +49 5231 14-0
Fax: +49 5231 14-292083
www.weidmueller.com

Technické údaje**Soubory ke stažení**

Brožura/Katalog	CAT 4.1 ELECTR 16/17 EN
Osvědčení/Certifikát/Prohlášení o shodě	Declaration of Conformity
Software	DIP switch configuration tool
Technické údaje	EPLAN_WSCAD
Technické údaje	STEP
Uživatelská dokumentace	Quickstart_german.pdf Instruction sheet

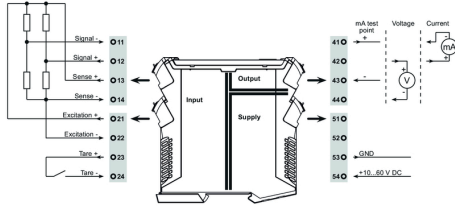
Datový list

**ACT20P
ACT20P-BRIDGE-S**

Weidmüller Interface GmbH & Co. KG
Klingenbergstraße 16
D-32758 Detmold
Germany
Fon: +49 5231 14-0
Fax: +49 5231 14-292083
www.weidmueller.com

Nákresy

Symbol elektřiny

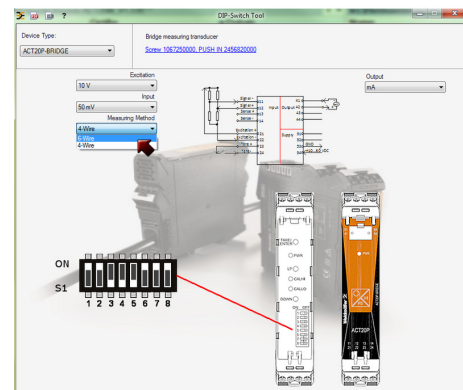
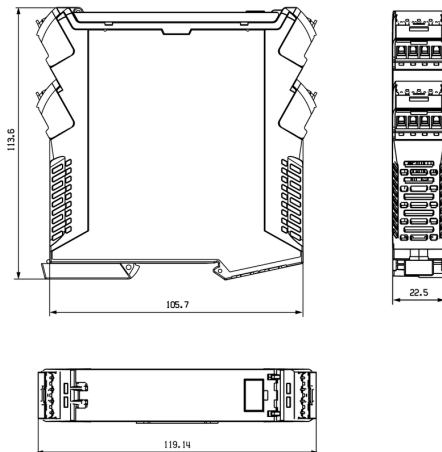


DIP switch setting

		DIP switch							
Excitation	10 V	1	2	3	4	5	6	7	8
	5 V	<input checked="" type="checkbox"/>							
Output	mA	1	2	3	4	5	6	7	8
	V	<input checked="" type="checkbox"/>							
Input span	10 mV			<input checked="" type="checkbox"/>					
	20 mV				<input checked="" type="checkbox"/>				
	30 mV					<input checked="" type="checkbox"/>			
	50 mV						<input checked="" type="checkbox"/>		
Measuring method	4-wire							<input checked="" type="checkbox"/>	<input checked="" type="checkbox"/>
	6-wire								

■ = ON

Rozměrový výkres



example for DIP switch setting (with ACT20 tool)