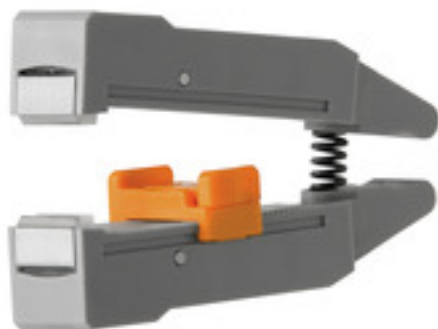


## Příslušenství ERME 10<sup>2</sup> SPX 4

**Weidmüller Interface GmbH & Co. KG**  
Klingenbergstraße 16  
D-32758 Detmold  
Germany  
Fon: +49 5231 14-0  
Fax: +49 5231 14-292083  
www.weidmueller.com



- Odizolovací nástroje s automatickým nastavením
- Na pružné a pevné vodiče
- Vhodné pro strojírenství, železnice, větrné elektrárny, robotiku, ochranu proti výbuchům a také námořní, pobřežní a lodní sektory
- Délka odizolování je nastavitelná pomocí koncové zarážky
- Automatické otevření upínacích čelistí po odizolování
- Žádné větvení jednotlivých vodičů
- Nastavitelné pro různé tloušťky izolace
- Kabely s dvojitou izolací ve dvou pracovních krocích bez zvláštních úprav
- Žádná vůle v samočinně seřizované řezací jednotce
- Dlouhá životnost
- Optimalizovaný ergonomický design

### Všeobecné objednací údaje

Typ	ERME 10 <sup>2</sup> SPX 4
Objednací číslo	<a href="#">1119030000</a>
Verze	Příslušenství, Držák řezacího nástroje, 10mm <sup>2</sup>
GTIN (EAN)	4032248948420
Mnž.	1 ks

## Příslušenství ERME 10<sup>2</sup> SPX 4

**Weidmüller Interface GmbH & Co. KG**  
 Klingenbergstraße 16  
 D-32758 Detmold  
 Germany  
 Fon: +49 5231 14-0  
 Fax: +49 5231 14-292083  
 www.weidmueller.com

## Technické údaje

### Rozměry a váhy

Šířka	52 mm	Šířka (v palcích)	2,047 inch
Výška	23 mm	Výška (v palcích)	0,906 inch
Hloubka	11,2 mm	Hloubka (v palcích)	0,441 inch
Čistá hmotnost	25 g		

### Shoda produktu s prostředím

REACH SVHC Lead 7439-92-1

### Nástroje k odizolování

Barevný	Šedá	Průřez vodiče, max.	10 mm <sup>2</sup>
Průřez vodiče, min.	0,08 mm <sup>2</sup>		

### Klasifikace

ETIM 3.0	EC000161	ETIM 4.0	EC000163
ETIM 5.0	EC000163	ETIM 6.0	EC001509
eClass 6.2	21-04-91-14	eClass 7.1	21-04-91-14
eClass 8.1	21-04-91-14	eClass 9,1	21-01-90-90
eClass 9.0	21-04-92-37		

### Soubory ke stažení

Brožura/Katalog	<a href="#">CAT 6 TOOLS 15/16 EN</a> <a href="#">CAT 8 SAI 15/16 EN</a>
Technické údaje	<a href="#">WSCAD</a>