

**Ethernet v průmyslovém prostředí  
IE-C6FP8LD0030M40V40-D****Weidmüller Interface GmbH & Co. KG**

Klingenbergstraße 16

D-32758 Detmold

Germany

Fon: +49 5231 14-0

Fax: +49 5231 14-292083

www.weidmueller.com



Sestavené IE kabely - propojovací kabel Cabinet Line, Kat.  
6, LSZH, šedý, 90° zahnutý na jedné straně

**Všeobecné objednací údaje**

Typ	IE-C6FP8LD0030M40V40-D
Objednací číslo	<a href="#">1248280030</a>
Verze	Propojovací kabel, RJ45 IP 20, Úhlová 90°, RJ45 IP 20, Kat.6 <sub>A</sub> / Třída E <sub>A</sub> (ISO/IEC 11801 2010), LSZH, 3 m
GTIN (EAN)	4050118044720
Mnž.	1 ks

## Ethernet v průmyslovém prostředí IE-C6FP8LD0030M40V40-D

**Weidmüller Interface GmbH & Co. KG**  
Klingenbergstraße 16  
D-32758 Detmold  
Germany  
Fon: +49 5231 14-0  
Fax: +49 5231 14-292083  
www.weidmueller.com

## Technické údaje

### Rozměry a váhy

Délka	3 m	Délka (v palcích)	0,118 inch
Čistá hmotnost	128 g	Průřez izolace	1,04 mm

### Teploty

Provozní teplota, max.	60 °C	Provozní teplota, min.	-20 °C
Skladovací teplota, max.	60 °C	Skladovací teplota, min.	-20 °C
Provozní teplota	-20 °C...60 °C	Skladovací teplota	-20 °C...60 °C
Teplota instalace	0 °C...50 °C		

### Shoda produktu s prostředím

REACH SVHC	Lead 7439-92-1
------------	----------------

### Elektrické vlastnosti

PoE / PoE+	odpovídá IEEE 802.3at	Proudová zatížitelnost při 50 °C	1 A
Provozní napětí	48 V AC / DC		

### Standardy

Příslušenství komunikačního kabelu specificky podle aplikací	ANSI / TIA / EIA-568-B.2-10, ISO / IEC 11801:2002, EN 50173-1:2007	Standardní konektor	IEC 60603-7-51
Č. osvědčení (cULus)	E316369		

### Elektrické vlastnosti kabelu

Kategorie	Kat.6 <sub>A</sub> / Třída E <sub>A</sub> (ISO/IEC 11801 2010)	Provozní napětí	48 V AC / DC
Provozní napětí (UL klasifikace)	30 V AC / 42.4 V DC	Zkušební napětí: stínění vodič-vodič	750 V DC, 1 min
Charakteristická impedance	100 ± 15 Ω při 1-100 MHz	Odchylka	25 ns/100m
Rozdílový odpor	5 %	Kapacita při 1 kHz	46 nF/km
Rychlost	10 GBit/s	Odpor spojení při 10 MHz	5 mΩ/m
Útlum stínění do 1000 MHz	60 dB	Útlum spojení do 1000 MHz	80 dB
Třída oddělení podle EN 50174-2	d		

### Mechanické a materiálové vlastnosti kabelu

Poloměr ohybu, min., jen jednou	25 mm	Poloměr ohybu, min., opakovaný	50 mm
Rychlost	10 GBit/s	Odolnost proti šíření ohně	in accordance with IEC 60332-1 / UL 1581 FT2
Halogen	bez halogenů, podle IEC 60754-2		

**Ethernet v průmyslovém prostředí  
IE-C6FP8LD0030M40V40-D**

**Weidmüller Interface GmbH & Co. KG**  
 Klingenbergstraße 16  
 D-32758 Detmold  
 Germany  
 Fon: +49 5231 14-0  
 Fax: +49 5231 14-292083  
 www.weidmueller.com

**Technické údaje****Struktura kabelu**

Průměr mědi	0,43 mm	Prameny	7
Průřez	4*2*AWG 27/7 - 4*2*0,1 mm <sup>2</sup>	Izolace	PE
Průřez izolace	1,04 mm	Počet vodičů	8
Uspořádání jader vodiče	Kroucený pár	Barevná posloupnost vodičů – párů vodičů	bílá - modrá, bílá - oranžová, bílá - zelená, bílá - hnědá
Stínění	S/FTP	Kompletní stínění	Stínicí opleť vyroben z měděných drátků
Překrývání opletu stínění	60 %	Materiál pláště	LSZH
Průměr pláště, min.	5,5 mm	Průměr pláště, max.	5,9 mm

**zástrčka**

Konektor vlevo	RJ45 IP 20, Úhlová 90°	Konektor vpravo	RJ45 IP 20
----------------	------------------------	-----------------	------------

**Klasifikace**

ETIM 3.0	EC001262	ETIM 4.0	EC001262
ETIM 5.0	EC001262	ETIM 6.0	EC002599
eClass 6.2	27-06-18-01	eClass 7.1	27-06-18-01
eClass 8.1	27-06-18-01	eClass 9,1	27-06-03-08
eClass 9.0	27-06-03-08		

**Osvědčení**

Schválení



ROHS

Shoda

**Soubory ke stažení**

Brožura/Katalog	<a href="#">CAT 9 IETH 15/16 EN</a> <a href="#">FL FIELDWIRING EN</a> <a href="#">PI PROFINET CABLING EN</a>
Osvědčení/Certifikát/Prohlášení o shodě	<a href="#">DUXR.E316369</a>
Oznámení o změně produktu	<a href="#">PCN-PB47-20180213-00-A_EN</a> <a href="#">PCN-PB47-20180213-00-A_DE</a>
Technické údaje	<a href="#">STEP</a>
Uživatelská dokumentace	<a href="#">MAN IE GUIDE DE</a> <a href="#">MAN IE GUIDE EN</a>

**Ethernet v průmyslovém prostředí  
IE-C6FP8LD0030M40V40-D**

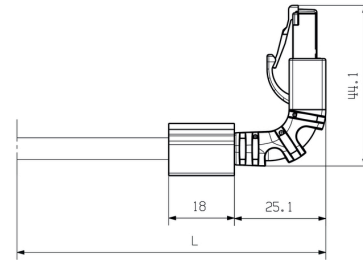
**Weidmüller Interface GmbH & Co. KG**  
Klingenbergstraße 16  
D-32758 Detmold  
Germany  
Fon: +49 5231 14-0  
Fax: +49 5231 14-292083  
www.weidmueller.com

**Nákresy**

**Propojení**

RJ45	1	white (orange)	1	RJ45
	2	orange	2	
	3	white (green)	3	
	4	blue	4	
	5	white (blue)	5	
	6	green	6	
	7	white (brown)	7	
	8	brown	8	

**Rozměrový výkres**



**Rozměrový výkres**

