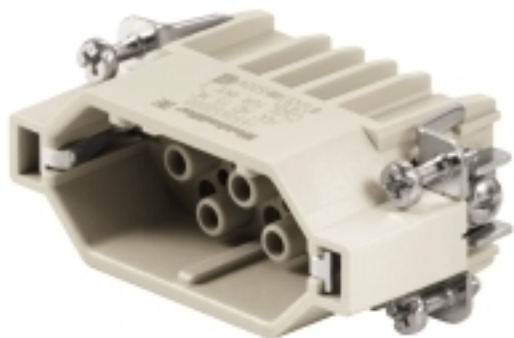


## HDC vložka HDC HD 15 MC

**Weidmüller Interface GmbH & Co. KG**  
Klingenbergstraße 16  
D-32758 Detmold  
Germany  
Fon: +49 5231 14-0  
Fax: +49 5231 14-292083  
www.weidmueller.com



Řada HD nabízí vysokou hustotu kontaktů. Je tedy vhodná pro zpracování signálů.

Úroveň vodičového připojení je navržena jako krimpovací kontakt. Osvědčené krimpované připojení se používá jako standard už desítky let.

Krimpovací kontakty nejsou součástí dodávky vložek.

Počet pólů: **15**

Jmenovitý proud: **10 A**

Jmenovité napětí: **250 V**

Jmenovité napětí podle UL/CSA: **600 V AC/DC**

Krimpované připojení

### Všeobecné objednací údaje

|                 |  |
|-----------------|--|
| Typ             | HDC HD 15 MC   |
| Objednací číslo | <a href="#">1650650000</a>   |
| Verze           | HDC vložka, Zástrčka, 250 V, 10 A, Počet pólů: 15, Nalisované připojení, Velikost: 2 |
| GTIN (EAN)      | 4008190299323  |
| Mnž.            | 1 ks   |

## HDC vložka HDC HD 15 MC

**Weidmüller Interface GmbH & Co. KG**  
Klingenbergstraße 16  
D-32758 Detmold  
Germany  
Fon: +49 5231 14-0  
Fax: +49 5231 14-292083  
www.weidmueller.com

## Technické údaje

### Rozměry a váhy

|                |         |                     |            |
|----------------|---------|---------------------|------------|
| Šířka          | 23 mm   | Šířka (v palcích)   | 0,906 inch |
| Výška          | 35 mm   | Výška (v palcích)   | 1,378 inch |
| Hloubka        | 56,6 mm | Hloubka (v palcích) | 2,228 inch |
| Čistá hmotnost | 28 g    |                     |            |

### Teploty

|               |                   |
|---------------|-------------------|
| Mezní teplota | -40 °C ... 125 °C |
|---------------|-------------------|

### Rozměry

|                        |         |                       |       |
|------------------------|---------|-----------------------|-------|
| Celková délka základny | 56,5 mm | Výška konektoru samce | 35 mm |
|------------------------|---------|-----------------------|-------|

### Všeobecné údaje

|  |  |                                |                     |
|--|--|--------------------------------|---------------------|
| Izolační materiál                      | PC vyztužené skelným vláknem (uvedeno v seznamu UL a certifikováno k provozu na železnici) | Izolační síla                  | 10 <sup>10</sup> Ω  |
| Jmenovité napětí (DIN EN 61984)        | 250 V  | Jmenovité napětí: podle UL/CSA | 600 V AC/DC         |
| Jmenovité rázové napětí (DIN EN 61984) | 4 kV   | Jmenovitý proud (DIN EN 61984) | 10 A                |
| Klasifikace hořlavosti UL 94           | V-0  | Objemový odpor                 | ≤ 4 mΩ              |
| Počet pólů                             | 15   | Průřez vodiče                  | 2,5 mm <sup>2</sup> |
| Skupina izolačního materiálu           | IIIa   | Typ                            | Zástrčka            |
| Velikost                               | 2  | Zapojovací cykly, stříbrné     | ≥ 500               |
| Zapojovací cykly, zlaté                | ≥ 500  | Závažnost znečištění           | 3                   |
| Řada                                   | HD   |                                |                     |

### Connection data

|                            |                      |                            |                     |
|----------------------------|----------------------|----------------------------|---------------------|
| Průřez vodiče, min.        | 0,14 mm <sup>2</sup> | Průřez vodiče, max.        | 2,5 mm <sup>2</sup> |
| Průřez propojení AWG, min. | AWG 26               | Průřez propojení AWG, max. | AWG 14              |

### Design

|                                 |              |               |                      |
|---------------------------------|--------------|---------------|----------------------|
| Skupina produktů                | HDC vložka   | Typ produktu  | Vložka               |
| Typ                             | Zástrčka     | Typ připojení | Nalisované připojení |
| Velikost čepele, křížová drážka | velikost PZ1 |               |                      |

### General data

|            |    |          |   |
|------------|----|----------|---|
| Počet pólů | 15 | Velikost | 2 |
|------------|----|----------|---|

### Material

|                              |  |         |        |
|------------------------------|--|---------|--------|
| Izolační materiál            | PC vyztužené skelným vláknem (uvedeno v seznamu UL a certifikováno k provozu na železnici) | Barevný | Běžová |
| Klasifikace hořlavosti UL 94 | V-0  |         |        |

## HDC vložka HDC HD 15 MC

**Weidmüller Interface GmbH & Co. KG**  
Klingenbergstraße 16  
D-32758 Detmold  
Germany  
Fon: +49 5231 14-0  
Fax: +49 5231 14-292083  
www.weidmueller.com

## Technické údaje

### Připojení datové, uzemnění

|   |                     |   |                            |
|---|---------------------|---|----------------------------|
| Délka odizolování - ochranné zemnění<br>připojení                         | 10 mm               | Jmenovitý průřez  | 2,5 mm <sup>2</sup>        |
| Průřez připojení vodiče, jemně splétaný<br>s koncovkami DIN 46228/4, max. | 2,5 mm <sup>2</sup> | Průřez připojení vodiče, jemně splétaný<br>s koncovkami DIN 46228/4, min. | 0,5 mm <sup>2</sup>        |
| Průřez připojení vodičů, jemně stáčené,<br>max.                           | 2,5 mm <sup>2</sup> | Průřez připojení vodičů, jemně stáčené,<br>min.                           | 0,5 mm <sup>2</sup>        |
| Průřez vodiče, AWG (uzemnění), max.                                       | AWG 14              | Průřez vodiče, AWG (uzemnění), min.                                       | AWG 20                     |
| Průřez vodiče, pevný, max.  | 2,5 mm <sup>2</sup> | Průřez vodiče, pevný, min.  | 0,5 mm <sup>2</sup>        |
| Typ připojení PE  | Šroubové připojení  | Upevňovací šroub  | M 4                        |
| Utahovací moment, max., zemnění<br>připojení                              | 1,5 Nm              | Utahovací moment, min., zemnění<br>připojení                              | 1,2 Nm                     |
| Velikost čepele, křížová drážka   | velikost PZ1        | Velikost čepele, plochá drážka (zemnění<br>připojení)                     | SD 0,6 x 3,5, SD 0,8 x 4,0 |

### Verze

|   |                      |   |                      |
|---|----------------------|---|----------------------|
| Délka odizolování, jmenovité připojení                                    | 8 mm                 | Objemový odpor  | ≤ 4 mΩ               |
| Průřez propojení AWG, max.  | AWG 14               | Průřez propojení AWG, min.  | AWG 26               |
| Průřez připojení vodiče, jemně splétaný<br>s koncovkami DIN 46228/4, max. | 2,5 mm <sup>2</sup>  | Průřez připojení vodiče, jemně splétaný<br>s koncovkami DIN 46228/4, min. | 0,5 mm <sup>2</sup>  |
| Průřez připojení vodičů, jemně stáčené,<br>max.                           | 2,5 mm <sup>2</sup>  | Průřez připojení vodičů, jemně stáčené,<br>min.                           | 0,5 mm <sup>2</sup>  |
| Průřez vodiče, max.   | 2,5 mm <sup>2</sup>  | Průřez vodiče, min.   | 0,14 mm <sup>2</sup> |
| Průřez vodiče, pevný, max.  | 2,5 mm <sup>2</sup>  | Průřez vodiče, pevný, min.  | 0,5 mm <sup>2</sup>  |
| Typ připojení   | Nalisované připojení | Velikost  | 2                    |

### Klasifikace

|            |             |            |             |
|------------|-------------|------------|-------------|
| ETIM 3.0   | EC001121    | ETIM 4.0   | EC001121    |
| ETIM 5.0   | EC001121    | ETIM 6.0   | EC000438    |
| UNSPSC     | 30-21-18-01 | eClass 5.1 | 27-14-34-19 |
| eClass 6.2 | 27-26-12-04 | eClass 7.1 | 27-44-02-05 |
| eClass 8.1 | 27-44-02-05 | eClass 9.1 | 27-44-02-05 |
| eClass 9.0 | 27-44-02-05 |            |             |

### Osvědčení

Schválení



ROHS

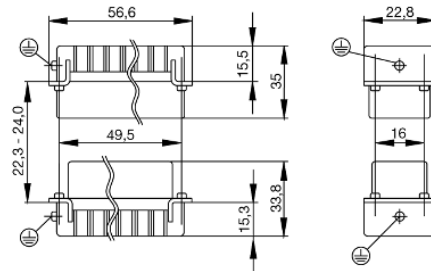
Shoda

### Soubory ke stažení

|                 |   |
|-----------------|---|
| Brožura/Katalog | <a href="#">CAT 3 HDC 17/18 EN</a><br><a href="#">FL FIELDWIRING EN</a> |
| Technické údaje | <a href="#">EPLAN, WSCAD</a>  |
| Technické údaje | <a href="#">STEP</a>  |

**HDC vložka  
HDC HD 15 MC**

**Weidmüller Interface GmbH & Co. KG**  
Klingenbergstraße 16  
D-32758 Detmold  
Germany  
Fon: +49 5231 14-0  
Fax: +49 5231 14-292083  
www.weidmueller.com

**Nákresy**

# Tightening torques and screwing tools

| Screw size                     | Connector type                          | Dia. tightening torque in Nm  | Recommended blade inserts and AF size for hexagon socket |                                   |
|--------------------------------|---|---|--|-----------------------------------|
| <b>M 2.5</b>                   | <b>Signal contacts</b>                  |   |  |                                   |
|                                | S 6/6                                   | 0.5 - 0.55  | SD 0.6 x 3.5 mm or PZ0                                   |                                   |
|                                | S 6/12                                  | 0.5 - 0.55  | SD 0.6 x 3.5 mm or PZ0                                   |                                   |
| <b>M 2.9 x 0.5</b>             | <b>Fastening screws</b>                 |   |  |                                   |
|                                | HQ 4/2                                  | 0.8 (plastic) / 1.1 (metal)   | SD 0.6 x 3.5 mm or PH0                                   |                                   |
|                                | HQ 8                                    | 0.8 (plastic) / 1.1 (metal)   | SD 0.6 x 3.5 mm or PH0                                   |                                   |
|                                | HQ 17                                   | 0.8 (plastic) / 1.1 (metal)   | SD 0.6 x 3.5 mm or PH0                                   |                                   |
| <b>M 3</b>                     | <b>Contact screws</b>                   |   |  |                                   |
|                                | HA 3                                    | 0.5 - 0.55  | SD 0.5 x 3.0 mm  |                                   |
|                                | HA 4                                    | 0.5 - 0.55  | SD 0.5 x 3.0 mm  |                                   |
|                                | HA 10 bis HA 48                         | 0.5 - 0.55  | SD 0.6 x 3.5 mm or PH0                                   |                                   |
|                                | HE                                      | 0.5 - 0.55  | SD 0.6 x 3.5 mm or PZ0                                   |                                   |
|                                | HVE                                     | 0.5 - 0.55  | SD 0.6 x 3.5 mm or PZ0                                   |                                   |
|                                | <b>Signal contacts:</b>                 |   |  |                                   |
|                                | S 4/2                                   | 0.5 - 0.55  | SD 0.6 x 3.5 mm or PZ0                                   |                                   |
|                                | S 4/8                                   | 0.5 - 0.55  | SD 0.6 x 3.5 mm or PZ0                                   |                                   |
|                                | <b>PE connection via female contact</b> |   |  |                                   |
|                                | S 4                                     | 0.5 - 0.8   | SD 0.6 x 3.5 mm  |                                   |
|                                | ConCept modular frame, metal            | 0.5 - 0.55  | SD 0.6 x 3.5 mm  |                                   |
|                                | <b>PE terminal</b>                      |   |  |                                   |
|                                | HQ 5                                    | 0.5 - 0.55  | SD 0.6 x 3.5 or 0.8 x 4 mm                               |                                   |
|                                | HQ 7                                    | 0.5 - 0.55  | SD 0.6 x 3.5 or 0.8 x 4 mm                               |                                   |
|                                | <b>Fastening screws</b>                 | 0.5 - 0.55  | SD 0.6 x 3.5 mm or PZ0                                   |                                   |
|                                | <b>Guide pin</b>                        | 0.5 - 0.55  | SD 0.6 x 3.5 mm or PZ0                                   |                                   |
|                                | <b>Guide bush</b>                       | 0.5 - 0.55  | SD 0.6 x 3.5 mm or PZ0                                   |                                   |
|                                | <b>Coding pins</b>                      | 0.5 - 0.55  | SD 0.6 x 3.5 mm or PZ0                                   |                                   |
|                                | <b>M 4</b>                              | <b>Contact screws</b>   |  |                                   |
|                                |   | HSB   | 1.2 - 1.5  | SD 0.6 x 3.5 or 0.8 x 4 mm or PZ1 |
|                                |   | <b>PE connection via male contact</b>   |  |                                   |
| S 4                            |   | 0.5 - 0.8   | SD 0.6 x 3.5 mm  |                                   |
| ConCept modular frame, metal   |   | 1.2 - 1.5   | SD 0.6 x 3.5 mm  |                                   |
| <b>PE terminal</b>             |   |   |  |                                   |
| HA                             |   | 1.2 - 1.5   | SD 0.6 x 3.5 or 0.8 x 4 mm or PH1                        |                                   |
| HE                             |   | 1.2 - 1.5   | SD 0.6 x 3.5 or 0.8 x 4 mm or PH1                        |                                   |
| HEE                            |   | 1.2 - 1.5   | SD 0.6 x 3.5 or 0.8 x 4 mm or PH1                        |                                   |
| HVE                            |   | 1.2 - 1.5   | SD 0.6 x 3.5 or 0.8 x 4 mm or PH1                        |                                   |
| HD                             |   | 1.2 - 1.5   | SD 0.6 x 3.5 or 0.8 x 4 mm or PZ1                        |                                   |
| HDD                            |   | 1.2 - 1.5   | SD 0.6 x 3.5 or 0.8 x 4 mm or PZ1                        |                                   |
| S 6/6 (for signal contacts)    |   | 1.2 - 1.5   | 0.8 x 4 mm or PZ1  |                                   |
| ConCept modular frame, plastic |   | 1.2 - 1.5   | 0.8 x 4 mm or PZ1  |                                   |
| <b>M 5</b>                     |   | <b>PE terminal</b>  |  |                                   |
|                                |   | HSB   | 2 - 2.5  | SD 1 x 5.5 mm or PZ2              |
|                                |   | S 4/0 (Screw connection)  | 2 - 2.5  | SD 1.2 x 6.5 mm or PH2            |
|                                | S 4/0 (Axial screw connection)          | 2 - 2.5   | SD 0.8 x 4 mm or PZ 2                                    |                                   |
|                                | S 4/2                                   | 2 - 2.5   | SD 1.2 x 6.5 mm or PH2                                   |                                   |
|                                | S 4/8                                   | 2 - 2.5   | SD 1.2 x 6.5 mm or PH2                                   |                                   |
|                                | S 6/12                                  | 2 - 2.5   | SD 0.8 x 4 mm or PZ 2                                    |                                   |
|                                | S 6/36                                  | 2 - 2.5   | SD 1.2 x 6.5 mm or PH2                                   |                                   |
|                                | S 8/24                                  | 2 - 2.5   | SD 1.2 x 6.5 mm or PH2                                   |                                   |
|                                | S 12/2                                  | 2 - 2.5   | SD 1.2 x 6.5 mm or PH2                                   |                                   |
|                                | <b>M 6</b>                              | <b>Power contacts</b>   |  |                                   |
| S 4/0 (Screw connection)       |   | 1.2 (1.5 mm <sup>2</sup> ) / 2 (2.5 mm <sup>2</sup> ) / 3 (4-16 mm <sup>2</sup> ) | SD 0.8 x 4 mm  |                                   |
| S 4/2                          |   | 1.2 (1.5 mm <sup>2</sup> ) / 2 (2.5 mm <sup>2</sup> ) / 3 (4-16 mm <sup>2</sup> ) | SD 0.8 x 4 mm  |                                   |
| S 4/8                          |   | 1.2 (1.5 mm <sup>2</sup> ) / 2 (2.5 mm <sup>2</sup> ) / 3 (4-16 mm <sup>2</sup> ) | SD 0.8 x 4 mm  |                                   |
| <b>M 7 x 0.75</b>              | <b>Power contacts</b>                   |   |  |                                   |
|                                | S 4                                     | 1.1 - 1.7   | SW 2   |                                   |
|                                | S 6/6 (+ PE)                            | 6 - 8   | SW 4   |                                   |
| <b>M 8 x 0.75</b>              | <b>Power contacts</b>                   |   |  |                                   |
|                                | S 6/12                                  | 1.1 - 1.7   | SW 2   |                                   |
|                                | S 8/0 (+ PE)                            | 6 (10-16 mm <sup>2</sup> ) - 7 (25 mm <sup>2</sup> )                              | SW 4   |                                   |
| <b>M10 x 1</b>                 | <b>Power contacts</b>                   |   |  |                                   |
|                                | S 4/0 (Axial connection)                | 2 - 3   | SW 3   |                                   |

Increasing the tightening torque does not improve the contact resistance. The stated torque settings offer optimal mechanical, thermal and electrical conditions. Exceeding the recommended values may even damage the conductor and terminal.