

**SAI pasivní  
SAI-8-MMH 5P M12 ZF**

**Weidmüller Interface GmbH & Co. KG**  
Klingenbergstraße 16  
D-32758 Detmold  
Germany  
Fon: +49 5231 14-0  
Fax: +49 5231 14-292083  
www.weidmueller.com



Některé aplikace vyžadují kompletní stínění od snímače po řídicí prvek. Toto lze docílit s našimi kovovými SAI rozvaděči. Průchodky EMC jsou dodávány spolu s rozvaděči. Iniciační LED prvku jsou vynechány. Jsou k dispozici ve 4- a 8-cestných M12 verzích s 5 nebo 10 m kabely. Navíc lze tyto rozvaděče použít v drsných podmínkách, např. v blízkosti svařovny. Kryty s velkým prostorem na připojení - mohou být tudíž dodávány se standardní průchodkou do M25.

- žádné EMC problémy,
- vysoká odolnost proti chemickým a mechanickým vlivům,
- standardní upevňovací rozměry.

**Všeobecné objednací údaje**

Typ	SAI-8-MMH 5P M12 ZF
Objednací číslo	<a href="#">1782740000</a>
Verze	SAI pasivní, Pasivní rozvaděč senzor / aktor, M12, Verze krytu, Ano
GTIN (EAN)	4032248179497
Mnž.	1 ks

**SAI pasivní  
SAI-8-MMH 5P M12 ZF**

**Weidmüller Interface GmbH & Co. KG**  
 Klingenbergstraße 16  
 D-32758 Detmold  
 Germany  
 Fon: +49 5231 14-0  
 Fax: +49 5231 14-292083  
 www.weidmueller.com

**Technické údaje****Rozměry a váhy**

Délka	152 mm	Délka (v palcích)	5,984 inch
Šířka	60 mm	Šířka (v palcích)	2,362 inch
Výška	43 mm	Výška (v palcích)	1,693 inch
Čistá hmotnost	882 g		

**Teploty**

Provozní teplota, max.	90 °C	Provozní teplota, min.	-20 °C
Rozsah provozní teploty, max.	90 °C	Rozsah provozní teploty, min.	-20 °C
Provozní teplota	-20 - 90°C		

**Shoda produktu s prostředím**

REACH SVHC Lead 7439-92-1

**Údaje o připojení**

Vnější prům. vodiče, min.	10 mm	Vnější prům. vodiče, max.	14 mm
Upínací rozsah, min.	0,08 mm <sup>2</sup>	Upínací rozsah, max.	1,5 mm <sup>2</sup>
Skladovací prostor	Standardně	Výstup rozvaděče	Verze krytu
Typ připojení PE	Připojení s kotevní svorkou		

**Elektrické údaje**

Jmenovité napětí, min.	10 V	Jmenovité napětí, max.	30 V
Zkušební napětí	1 kV	Max. proudová kapacita na slot	4 A
Celkem proud	10 A	Proud na signál	2 A
K dispozici elektrická izolace	Ano	Izolační síla	10 <sup>9</sup> Ω

**Technické údaje kabelu**

Počet pólů	5	Vnější prům. vodiče, min.	10 mm
Vnější prům. vodiče, max.	14 mm		

**Všeobecné technické údaje**

Stupeň krytí	IP68	Počet pólů	5
Počet soketů kontaktů	8	Připojovací závit	M12
Závažnost znečištění	3	Chování při požáru	V-0
Cykly zapojování	≤ 50	LED	Ano
Iniciační prvek LED	Ano		

**Údaje o materiálu**

Hlavní materiál krytu	Tlakově litý zinek	Materiál rozvaděče	Kov
Barva krytu	Stříbrná	Těsnicí materiál krytu	Pěnový PUR
Šroubová patice	CuZn, poniklované	Materiál kontaktu	CuZn
Povrch kontaktu	Pozlacené	Nosný materiál kontaktu	PBT (UL 94 V0)

**SAI pasivní  
SAI-8-MMH 5P M12 ZF**

**Weidmüller Interface GmbH & Co. KG**  
Klingenbergstraße 16  
D-32758 Detmold  
Germany  
Fon: +49 5231 14-0  
Fax: +49 5231 14-292083  
www.weidmueller.com

**Technické údaje****Klasifikace**

ETIM 3.0	EC001856	ETIM 4.0	EC002585
ETIM 5.0	EC002585	ETIM 6.0	EC002585
UNSPSC	30-21-18-01	eClass 6.2	27-06-91-90
eClass 7.1	27-06-91-90	eClass 8.1	27-06-91-90
eClass 9,1	27-44-01-08	eClass 9.0	27-44-01-08

**Osvědčení**

Schválení



ROHS

Shoda

**Soubory ke stažení**

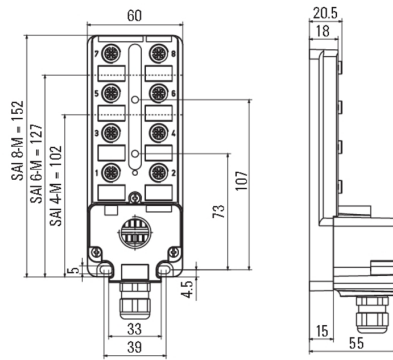
Brožura/Katalog	<a href="#">CAT 8 SAI 15/16 EN</a> <a href="#">FL FIELDWIRING EN</a>
Technické údaje	<a href="#">WSCAD</a>

**SAI pasivní  
SAI-8-MMH 5P M12 ZF**

**Weidmüller Interface GmbH & Co. KG**  
 Klingenbergstraße 16  
 D-32758 Detmold  
 Germany  
 Fon: +49 5231 14-0  
 Fax: +49 5231 14-292083  
 www.weidmueller.com

**Nákresy**

**Rozměrový výkres**



**Schéma připojení**

