

SAI pasivní SAI-8-MH-5P M12 ZF III

Weidmüller Interface GmbH & Co. KG
 Klingenbergstraße 16
 D-32758 Detmold
 Germany
 Fon: +49 5231 14-0
 Fax: +49 5231 14-292083
 www.weidmueller.com



Kabelová průchodka: M25 pro kabely s průměrem vnější izolace od 13 mm do 18 mm. SAI rozvaděč s kabelovou průchodkou M25 je vhodný mimo jiné pro následující typy kabelů:

- 21 x 0,50 mm
- 18 x 0,75 mm až 21 x 0,75 mm
- 14 x 100 mm až 20 x 100 mm
- 8 x 1,50 mm až 16 x 1,50 mm

Všeobecné objednací údaje

Typ	SAI-8-MH-5P M12 ZF III
Objednací číslo	1782760000
Verze	SAI pasivní, Pasivní rozvaděč senzor / aktor, M12, Verze krytu s výstupem M20, Ano
GTIN (EAN)	4032248179510
Mnž.	1 ks

SAI pasivní SAI-8-MH-5P M12 ZF III

Weidmüller Interface GmbH & Co. KG
Klingenbergstraße 16
D-32758 Detmold
Germany
Fon: +49 5231 14-0
Fax: +49 5231 14-292083
www.weidmueller.com

Technické údaje

Rozměry a váhy

Délka	152 mm	Délka (v palcích)	5,984 inch
Šířka	60 mm	Šířka (v palcích)	2,362 inch
Výška	55 mm	Výška (v palcích)	2,165 inch
Čistá hmotnost	576 g		

Teploty

Provozní teplota, max.	90 °C	Provozní teplota, min.	-20 °C
Rozsah provozní teploty, max.	90 °C	Rozsah provozní teploty, min.	-20 °C
Provozní teplota	-20 - 90°C		

Shoda produktu s prostředím

REACH SVHC Lead 7439-92-1

Údaje o připojení

Vnější prům. vodiče, min.	10 mm	Vnější prům. vodiče, max.	14 mm
Kabelové vývodky	M 20	Upínací rozsah, min.	0,08 mm ²
Upínací rozsah, max.	1,5 mm ²	Skladovací prostor	hrubé
Výstup rozvaděče	Verze krytu s výstupem M20	Typ připojení PE	Připojení s kotevní svorkou

Elektrické údaje

Jmenovité napětí , min.	10 V	Jmenovité napětí , max.	30 V
Zkušební napětí	1 kV	Max. proudová kapacita na slot	4 A
Celkem proud	10 A	Proud na signál	2 A
K dispozici elektrická izolace	Ano	Izolační síla	10 ⁹ Ω

Technické údaje kabelu

Počet pólů	5	Vnější prům. vodiče, min.	10 mm
Vnější prům. vodiče, max.	14 mm		

Všeobecné technické údaje

Počet pólů	5	Počet soketů kontaktů	8
Připojovací závit	M12	Závažnost znečištění	3
Chování při požáru	V-0	Cykly zapojování	≤ 50
LED	Ano	Iniciační prvek LED	Ano
Barva LED pro indikaci provozu	zelená	Barva LED pro I/O funkce	žlutá

Údaje o materiálu

Hlavní materiál krytu	Pocan (základní modul), Tlakově litý zinek (kryt)	Materiál rozvaděče	Kov
Barva krytu	Stříbrná	Těsnicí materiál krytu	Pěnový PUR
Šroubová patice	CuZn, poniklované	Materiál kontaktu	CuZn
Povrch kontaktu	Pozlacené	Nosný materiál kontaktu	PBT (UL 94 V0)

**SAI pasivní
SAI-8-MH-5P M12 ZF III**

Weidmüller Interface GmbH & Co. KG
Klingenbergstraße 16
D-32758 Detmold
Germany
Fon: +49 5231 14-0
Fax: +49 5231 14-292083
www.weidmueller.com

Technické údaje**Klasifikace**

ETIM 3.0	EC001856	ETIM 4.0	EC002585
ETIM 5.0	EC002585	ETIM 6.0	EC002585
UNSPSC	30-21-18-01	eClass 6.2	27-06-91-90
eClass 7.1	27-06-91-90	eClass 8.1	27-06-91-90
eClass 9,1	27-44-01-08	eClass 9.0	27-44-01-08

Osvědčení

Schválení



ROHS

Shoda

Soubory ke stažení

Brožura/Katalog	CAT 8 SAI 15/16 EN FL FIELDWIRING EN
Technické údaje	WSCAD

**SAI pasivní
SAI-8-MH-5P M12 ZF III**

Weidmüller Interface GmbH & Co. KG
 Klingenbergstraße 16
 D-32758 Detmold
 Germany
 Fon: +49 5231 14-0
 Fax: +49 5231 14-292083
 www.weidmueller.com

Nákresy

Rozměrový výkres

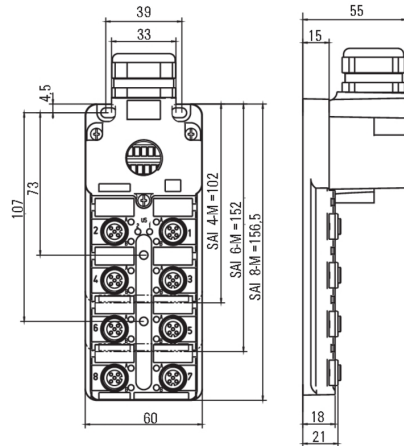


Schéma připojení

