

**SAI pasivní  
SAI-8-M 5P M12 OL2**

**Weidmüller Interface GmbH & Co. KG**  
Klingenbergstraße 16  
D-32758 Detmold  
Germany  
Fon: +49 5231 14-0  
Fax: +49 5231 14-292083  
www.weidmueller.com



Rozvaděče M12 jsou k dispozici v různých verzích. 4, 6 nebo 8 zdírek M12 s 4 nebo 5-pólovým designem. Skupinový vývod je k dispozici ve verzi pro pevný kabel, ve verzi pro konektor určený k připojení uživatelem, nebo ve verzi s M23. Speciální verze jsou také k dispozici. Například nabízíme rozvaděče 1-1 pro použití s jakýmkoliv typem připojení, nebo rozvaděče schválené pro použití v Ex zóně 1.

**Všeobecné objednávací údaje**

Typ	SAI-8-M 5P M12 OL2
Objednávací číslo	<a href="#">1816610000</a>
Verze	SAI pasivní, Pasivní rozvaděč senzor / aktor, M12, Verze krytu, Ne
GTIN (EAN)	4032248308002
Mnž.	1 ks

## SAI pasivní SAI-8-M 5P M12 OL2

**Weidmüller Interface GmbH & Co. KG**  
Klingenbergstraße 16  
D-32758 Detmold  
Germany  
Fon: +49 5231 14-0  
Fax: +49 5231 14-292083  
www.weidmueller.com

## Technické údaje

### Rozměry a váhy

Čistá hmotnost 270 g

### Teploty

Provozní teplota, max.	90 °C	Provozní teplota, min.	-20 °C
Rozsah provozní teploty, max.	90 °C	Rozsah provozní teploty, min.	-20 °C
Provozní teplota	-20 - 90°C		

### Shoda produktu s prostředím

REACH SVHC Lead 7439-92-1

### Údaje o připojení

Vnější prům. vodiče, min.	6 mm	Vnější prům. vodiče, max.	12 mm
Délka odizolování pláště	100 mm	Kabelové vývodky	M 20
Upínací rozsah, min.	0,08 mm <sup>2</sup>	Upínací rozsah, max.	1,5 mm <sup>2</sup>
Skladovací prostor	Standardně	Výstup rozvaděče	Verze krytu
Typ připojení PE	Šroubové připojení		

### Elektrické údaje

Jmenovité napětí, min.	10 V	Jmenovité napětí, max.	30 V
Zkušební napětí	1 kV	Max. proudová kapacita na slot	4 A
Celkem proud	10 A	Proud na signál	2 A
K dispozici elektrická izolace	Ano	Izolační síla	10 <sup>9</sup> Ω

### Technické údaje kabelu

Počet pólů	5	Vnější prům. vodiče, min.	6 mm
Vnější prům. vodiče, max.	12 mm		

### Všeobecné technické údaje

Stupeň krytí	IP68	Počet pólů	5
Počet soketů kontaktů	8	Připojovací závit	M12
Závažnost znečištění	3	Chování při požáru	V-0
Cykly zapojování	≤ 50	LED	Ne
Barva LED pro indikaci provozu	zelená	Barva LED pro I/O funkce	žlutá

### Údaje o materiálu

Hlavní materiál krytu	Pocan	Materiál rozvaděče	Plast
Barva krytu	šedá, RAL 7032	Těsnicí materiál krytu	Viton
Šroubová patice	CuZn, poniklované	Materiál kontaktu	CuZn
Povrch kontaktu	Pozlacené	Nosný materiál kontaktu	PBT (UL 94 V0)

### Klasifikace

ETIM 3.0	EC001856	ETIM 4.0	EC002585
ETIM 5.0	EC002585	ETIM 6.0	EC002585
UNSPSC	30-21-18-01	eClass 6.2	27-06-91-90
eClass 7.1	27-06-91-90	eClass 8.1	27-06-91-90
eClass 9.1	27-44-01-08	eClass 9.0	27-44-01-08

Datum vytvoření 23. července 2019 17:28:27 CEST

**Datový list****SAI pasivní  
SAI-8-M 5P M12 OL2****Weidmüller Interface GmbH & Co. KG**  
Klingenbergstraße 16  
D-32758 Detmold  
Germany  
Fon: +49 5231 14-0  
Fax: +49 5231 14-292083  
www.weidmueller.com**Technické údaje****Osvědčení**

Schválení



ROHS

Shoda

**Soubory ke stažení**

Brožura/Katalog

[CAT 8 SAI 15/16 EN](#)  
[FL FIELDWIRING EN](#)

Technické údaje

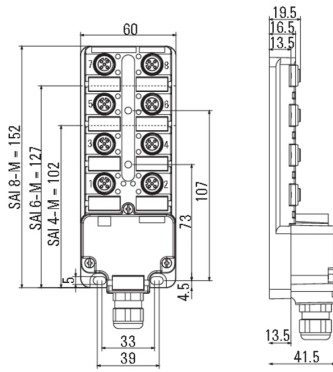
[WSCAD](#)

**SAI pasivní  
SAI-8-M 5P M12 OL2**

**Weidmüller Interface GmbH & Co. KG**  
 Klingenbergstraße 16  
 D-32758 Detmold  
 Germany  
 Fon: +49 5231 14-0  
 Fax: +49 5231 14-292083  
 www.weidmueller.com

**Nákresy**

**Rozměrový výkres**



**Schéma připojení**

