



CZ NÁVOD K OBSLUZE

Sada stříkácí pistole s kompresorem



Obj. č.: 20 87 01



Vážený zákazníku,

děkujeme Vám za Vaši důvěru a za nákup sady stříkácí pistole s kompresorem Revell. Tento návod k obsluze je součástí výrobku. Obsahuje důležité pokyny k uvedení výrobku do provozu a k jeho obsluze. Jestliže výrobek předáte jiným osobám, dbejte na to, abyste jim odevzdali i tento návod.

Ponechejte si tento návod, abyste si jej mohli znovu kdykoliv přečíst!

Rozsah dodávky

- Mini kompresor (s provozním tlakem 1 bar)
- Stříkácí pistole
- Vzduchová hadice
- 2 barvy Acqua Color
- 2 sklenice na míchání
- 2 pipety
- 25 ml Acqua Color Mix
- 25 ml Acqua Color Clean
- Návod k obsluze

Jak pracuje kompresor

Vzduchová hadice se navlékne na výstup vzduchu z kompresoru a její druhý konec se připojí k stříkácí pistoli. Po připojení k napájení může kompresor zapnout. Výstupní tlak se reguluje v 3 stupních pomocí tlakoměru.



Je důležité, abyste kompresor během pracovních přestávek vypínali, protože pokud ho necháte delší dobu zapnutý, může se silně zahřívát. Nepoužívejte kompresor nepřetržitě déle než 15 minut. Přestávky na ochlazení prodlužují podstatnou měrou životnost kompresoru! Kompresor chraňte před vlhkem. Nestříkejte na kompresor žádné hořlavé materiály a nikdy sami neodšroubovávejte kryt kompresoru!

Popis a ovládací prvky

1. Výstup vzduchu
2. Držák stříkácí pistole
3. Napájení
4. Tlakoměr (3 stupně)
5. Přepínač On/Off



Jak pracuje vzduchová pistole

Vzduchová pistole se snadno obsluhuje. Jakmile se kompresor zapne, vhání se do pistole vzduch. Barva teče přímo do kovové nádoby. Množství barvy se reguluje ukazováčkem, zatažením páčky ve směru červené šipky.



Cit pro správné množství barvy můžete rychle získat, když před zahájením práce nastříkáte zkušebně trochu barvy na papír. Vzduchovou pistoli držte stále v pravém úhlu proti objektu, který chcete nastříkat.

Pokaždé, když budete chtít přejít na stříkání jiné barvy, vypláchněte nejdříve vzduchovou pistoli proudem vody.

Nastříkání perfektního maskování - krok za krokem

I když se nemůžete dočkat, než začnete s kompresorem pracovat, najděte se několik minut a pečlivě si přečtěte celý návod k obsluze. Získáte tak cenné rady, jak se stříkácí pistoli dosáhnout dobré výsledky už při prvním použití. Návod popisuje postup krok za krokem na příkladu modelu Mosquito B Mk. Jako pomoc pro procvičení prvních nástřiků se stříkácí pistoli, obsahuje sada matnou černou a lesklou červenou barvu. Tyto barvy nejsou potřebné pro malování maskování, které je popsáno níže.

Krok 1: Vyčištění povrchu

Proto, aby barva dobře přilnula k povrchu, je podstatné, aby byl povrch zbaven mastnoty a prachu. Proto je důležité, abyste před nanesením barvy model vyčistili teplou mýdlovou vodou (tekutým mýdlem rozpuštěným ve vodě). Ideálním nástrojem k mytí je houba a stříkácí pistole. Následně model důkladně opláchněte větším množstvím čisté horké vody a nechte jej zcela vyschnout.



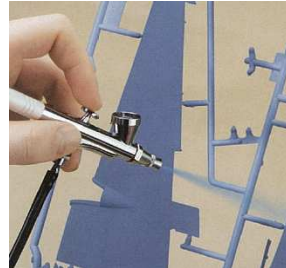
Krok 2: Ředění barev

Pro barvy Aqua Color je charakteristické, že schnou velmi rychle. Doporučujeme proto, abyste barvy zředili prostředkem Aqua Mix v poměru 4:1 až 3:1 (část barvy k části ředidla). Pomůže se tak prodloužit dobu schnutí, čímž se zajistí, že barva nezaschne příliš brzo (ani ve stříkací pistoli, ani na modelu). Do 18 ml barvy přidejte asi 4 až 6 ml "Mixu". Potřebné množství snadno změříte pipetou.



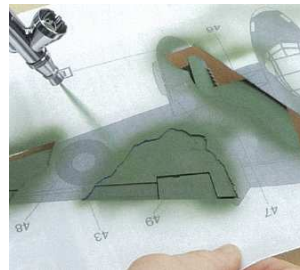
Krok 3: Nanesení základní barvy

Při nanášení barvy se uplatňují následující základní pravidla: pro dosažení rovnoměrně pokrytého povrchu je vždy lepší použít několik slabších postřiků, než jednorázový silnější postřik. Barvu nanášejte křížovým pohybem ze vzdálenosti přibližně 10 cm od povrchu. Pokud stříkací pistole vytváří kaňky, znamená to, že barva je příliš hustá a mělo by se do ní přidat víc ředidla, nebo že je ucpaná tryska (jehla) a musí se vyčistit. Po nastříkání nechte základní barvu důkladně vyschnout.



Krok 4: Nanesení maskovací barvy pomocí šablony

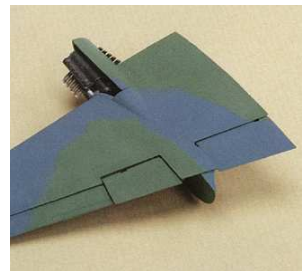
Doporučujeme malovat maskovací tvary pomocí šablony, která je součástí každého návodu. Jednoduše ji přizpůsobte měřítku a vystříhnete požadované maskovací oblasti. Přiložte šablonu na příslušné místo na modelu a přes vystřižené místo nastříkejte barvu.



Krok 5: Perfektní maskovací zabarvení

Takto má vypadat dobře namalované maskovací krytí.

Nezapomeňte: všechny části modelu, které se nebudou malovat, zakryjte ochrannou fólií, abyste je v průběhu malování nepostříkali. Malování dokončíte nanesením finálního transparentního matného laku.



Užitečné rady

Pracovní prostor by měl být důkladně chráněn před ušpiněním stříkací barvou.

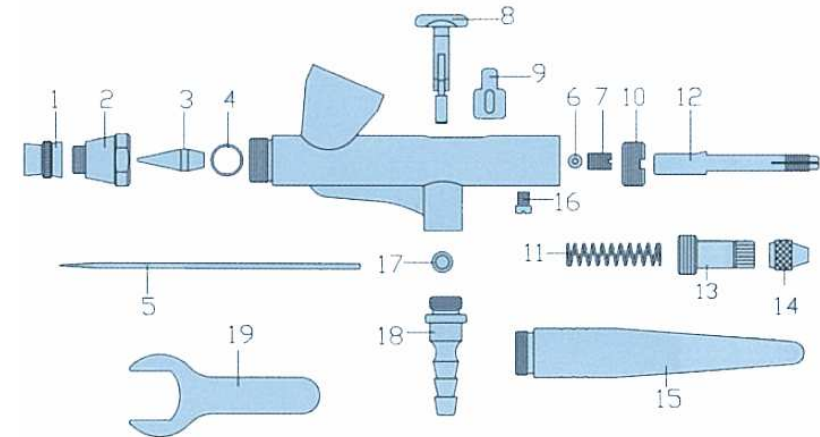
I když barvy Aqua Color nemají žádnou výraznou vůni, je vhodné zabezpečit dobré větrání pracovního prostoru, aby se zabránilo jemné atomizaci barevných pigmentů.

Ve stříkací pistoli se nachází těsnění, které se může poškodit.

Neponořujte proto celou pistoli do ředidla.

Při čištění a ke zkoušce barev Vám mohou pomoci vatové tampony a kuchyňské papírové utěrky. M

Čištění



Abyste se zajistil vždy bezporuchový provoz stříkací pistole, musí se pistole pečlivě vyčistit, nejen po každém ukončení práce, ale i v průběhu stříkání. Jakékoli zbytky zaschlé barvy vyčistíte pomocí prostředku "Clean". Nenechávejte žádné zbytky barvy ani na jehle (5) a na krytu trysky (1 + 2), ani na otvoru v trysce (3), protože by se tak mohla vytvořit překážka v toku barvy.

Po ukončení práce čistíte stříkací pistoli následujícím způsobem:

1. Přes otvor přidejte do kovové nádoby několik kapek vody.
2. Pomocí páky stříkací pistole (8) zatáhněte jehlu (5) trochu nazpět.
3. Na kryt jehly (1) přiložte čistící hadřík a zapněte kompresor, aby se kanálek s barvou dobře profouknul.
4. Kovovou nádobu vyčistíte vatovým tamponem.
5. Propláchněte stříkací pistoli vodou, až dokud nezmizí poslední barevné stopy.
6. Odstraňte zadní část stříkací pistole (15) a odšroubujte šroub, který drží jehlu (14) a kryt pružiny (13).
7. Vytáhněte jehlu ze zadní části stříkací pistole a pečlivě ji vyčistíte opatrným protažením přes měkký a navlhčený hadřík. Pozor: špička jehly je mimořádně choulostivá a náchylná k poškození!
8. Odstraňte kryt jehly (1), kryt trysky (2) a zapuštěnou trysku (3) a vnitřek vyčistíte vatovým tamponem navlhčeným v čistícím prostředku Aqua Color Clean.
9. Po vyčištění složte všechny části dohromady v následujícím pořadí: zapuštěná tryska (3), kryt trysky (2), kryt jehly (1) a jehla (5). Znovu utáhněte šroub držící jehlu (14).

Recyklace



Elektronické a elektrické produkty nesmějí být vhažovány do domovních odpadů. Likviduje odpad na konci doby životnosti výrobku přiměřeně podle platných zákonných ustanovení.

Šetřete životní prostředí! Přispějte k jeho ochraně!



Záruka

Na sadu stříkací pistole s kompresorem Revell poskytujeme **záruku 24 měsíců**.

Záruka se nevztahuje na škody, které vyplývají z neodborného zacházení, nehody, opotřebení, nedodržení návodu k obsluze nebo změn na výrobku, provedených třetí osobou.

Příklad tohoto návodu zajistila společnost Conrad Electronic Česká republika, s. r. o.

Všechna práva vyhrazena. Jakékoliv druhy kopii tohoto návodu, jako např. fotokopie, jsou předmětem souhlasu společnosti Conrad Electronic Česká republika, s. r. o. Návod k použití odpovídá technickému stavu při tisku! **Změny vyhrazeny!**

© Copyright Conrad Electronic Česká republika, s. r. o.

VAL/3/2014