



CZ NÁVOD K OBSLUZE

RC model HQ Mini-Racer, RtR



Obj. č.: 23 97 57



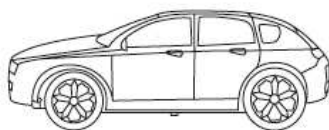
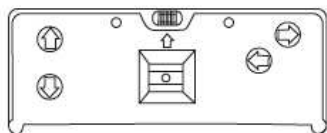
Vážený zákazníku,

děkujeme Vám za Vaši důvěru a za nákup RC modelu HQ Mini-Racer, RtR.

Tento návod k obsluze je součástí výrobku. Obsahuje důležité pokyny k uvedení výrobku do provozu a k jeho obsluze. Jestliže výrobek předáte jiným osobám, dbejte na to, abyste jim odevzdali i tento návod k obsluze.

Ponechejte si tento návod, abyste si jej mohli znovu kdykoliv přečíst!

Rozsah dodávky



Vysílač: 1 x

Mini Racer: 1 x



Pylon (Road-block): 4x



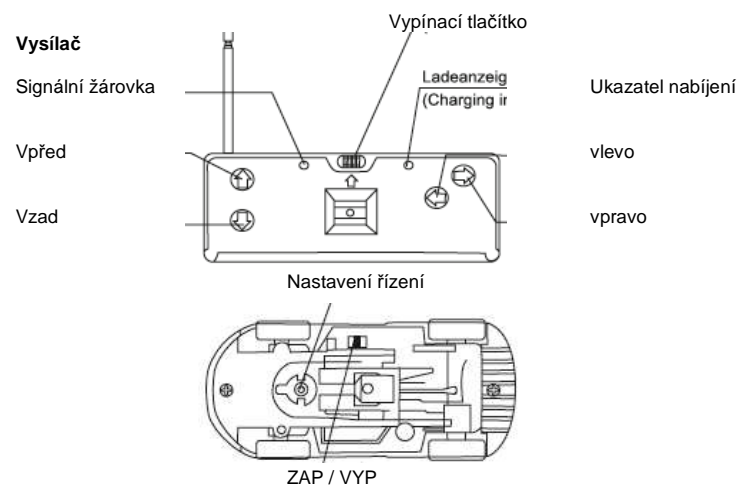
Gebrauchsanleitung
(Operating instructions): 1x



Antenne (Antenna): 1x
Sílniční blok: 4 x
Anténa: 1 x

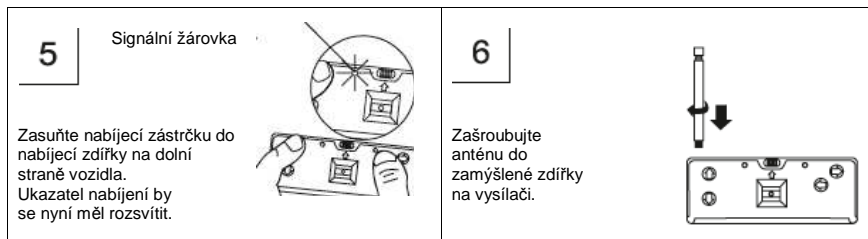
Návod: 1 x

Popis a ovládací prvky



Příprava

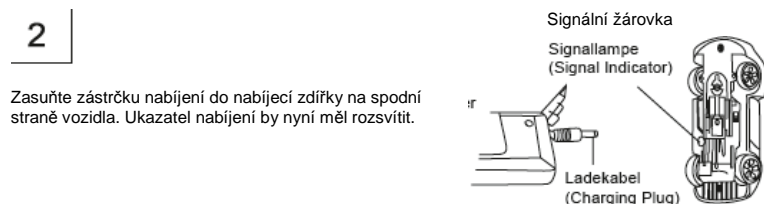
<p>1</p> <p>Závěr Verschluss (Lock) Pylon (Road-Block) Sílniční blok</p> <p>Otevřete dózu tím, že odeberete víko. Stlačte závěr do udaného směru a odeberte čtyři sílniční bloky.</p>	<p>2</p> <p>Ausiöseknopf (Release Button) Vypínací tlačítko</p> <p>Odeberte vysílač a auto. Stlačte vypínací tlačítko a táhněte auto do udaného směru, abyste ho uvolnili z přídržné desky.</p>
<p>3</p> <p>Posuňte u vysílače víko schránky na baterie do ukázaného směru, abyste ho otevřeli.</p>	<p>4</p> <p>Vložte do schránky Na baterie 2 x Baterie AA (nejso obsaženy v rozsahu dodávky) a víko zase zavřete.</p>



Nabíjení Mini Raceru



Otevřete kryt nabíjení a odeberte nabíjecí kabel



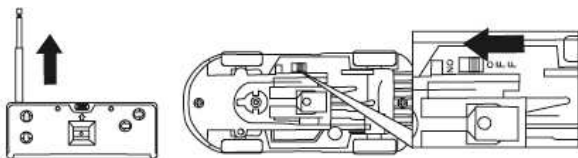
Zasuňte zástrčku nabíjení do nabíjecí zdičky na spodní straně vozidla. Ukazatel nabíjení by nyní měl rozsvítit.



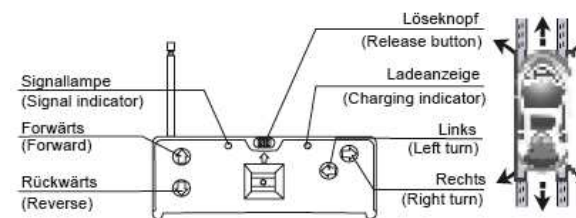
Doba nabíjení činí asi 1 – 2 minuty. Vozidlo je plně nabitě, jakmile zhasne ukazatel nabíjení. Doba trvání provozu Mini Raceru by nyní měla činit 6 – 10 minut.

Provoz

Vytáhněte teleskopickou anténu na maximum, abyste dosáhl nejlepšího výkonu vysílání. Zapněte Mini Racer vypínacím tlačítkem na dolní straně vozidla.

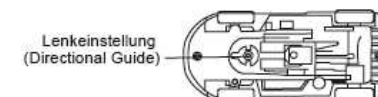


- (1) Signální žárovka se rozsvítí, jakmile se stiskne nějaké tlačítko na vysílači
- (2) Mini Racer jede vpřed a zapíná hlavní světlomet, když stisknete tlačítko vpřed na vysílači. Mini Racer jede zpět a zapíná zadní světla, když stisknete tlačítko zpět na vysílači.
- (3) Pomocí stisknutí tlačítek Vpravo / Vlevo na vysílači během jízdy vpřed nebo vzad můžete řídit vozidlo do pravých nebo levých zatáček



- (4) Tlačítko uvolnění na vysílači se používá, aby se vozidlo na vysílači uvolnilo nebo upevnilo.

Nastavení řízení se používá, aby se korigovala přímá jízda.



Bezpečnostní předpisy, údržba a čištění

Z bezpečnostních důvodů a z důvodů registrace (CE) neprovádějte žádné zásahy do RC modelu. Případné opravy světle odbornému servisu. Nevystavujte tento výrobek přílišné vlhkosti, nenamáčejte jej do vody, nevystavujte jej vibracím, otřesům a přímému slunečnímu záření. Tento výrobek a jeho příslušenství nejsou žádné dětské hračky a nepatří do rukou malých dětí! Nenechávejte volně ležet obalový materiál. Fólie z umělých hmot představují veliké nebezpečí pro děti, neboť by je mohly spolknout.



Pokud si nebudete vědět rady, jak tento výrobek používat a v návodu nenajdete potřebné informace, spojte se s naší technickou poradnou nebo požádejte o radu kvalifikovaného odborníka.

RC model HQ Mini-Racer nevyžaduje žádnou údržbu. K čištění pouzdra používejte pouze měkký, mírně vodou navlhčený hadřík. Nepoužívejte žádné prostředky na drhnutí nebo chemická rozpouštědla (ředidla barev a laků), neboť by tyto prostředky mohly poškodit povrch a pouzdro modelu.

Manipulace s bateriemi a akumulátory



Nenechávejte baterie (akumulátory) volně ležet. Hrozí nebezpečí, že by je mohly spolknout děti nebo domácí zvířata! V případě spolknutí baterií vyhledejte okamžitě lékaře! Baterie (akumulátory) nepatří do rukou malých dětí! Vyteklé nebo jinak poškozené baterie mohou způsobit poleptání pokožky. V takovém případě použijte vhodné ochranné rukavice! Dejte pozor nato, že baterie nesmějí být zkratovány, odhazovány do ohně nebo nabíjeny! V takovýchto případech hrozí nebezpečí exploze! Nabíjet můžete pouze akumulátory.



Vybité baterie (již nepoužitelné akumulátory) jsou zvláštním odpadem a nepatří do domovního odpadu a musí být s nimi zacházeno tak, aby nedocházelo k poškození životního prostředí!



K těmto účelům (k jejich likvidaci) slouží speciální sběrné nádoby v prodejnách s elektrospotřebiči nebo ve sběrných surovinách!

Šetřete životní prostředí!

Recyklace



Elektronické a elektrické produkty nesmějí být vyhazovány do domovních odpadů. Likviduje odpad na konci doby životnosti výrobku přiměřeně podle platných zákonných ustanovení.

Šetřete životní prostředí! Přispějte k jeho ochraně!



**MINI
RAGE CAR**

Příklad tohoto návodu zajistila společnost Conrad Electronic Česká republika, s. r. o.

Všechna práva vyhrazena. Jakékoliv druhy kopií tohoto návodu, jako např. fotokopie, jsou předmětem souhlasu společnosti Conrad Electronic Česká republika, s. r. o. Návod k použití odpovídá technickému stavu při tisku! **Změny vyhrazeny!**

© Copyright Conrad Electronic Česká republika, s. r. o.

HLU/12/2013