

ACT20X ACT20X-SDI-HDO-H-S

Weidmüller Interface GmbH & Co. KG
 Klingenbergstraße 16
 D-32758 Detmold
 Germany
 Fon: +49 5231 14-0
 Fax: +49 5231 14-292083
 www.weidmueller.com

Obrázek výrobku, Podobné ilustraci



Moduly regulace ventilů ACT20X-SDI-HDO/2SDI-2HDO jsou řízeny z bezpečné zóny na vstupní straně spínanými signály (NPN, PNP) a poskytují digitální výstupy spínacím akčním členům (solenoidy, alarmy) v Ex zóně 0.

V závislosti na modulu je pro skupiny ochrany proti vznícení IIC/IIB výstupní proud omezen na 35 mA nebo 60 mA (pouze jeden kanál). Vestavěné kontakty upozornění vyšlou upozornění v případě chyby; to usnadňuje hledání chyb a zvyšuje dostupnost systému. Vypínací-spínací zesilovače k montáži na lištu jsou volitelně k dispozici v jedno nebo dvoukanálové verzi. Díky pouhým 11 mm na kanál tyto přístroje potřebují jen málo prostoru v rozvaděči.

Všeobecné objednací údaje

Typ	ACT20X-SDI-HDO-H-S
Objednací číslo	8965410000
Verze	Převodník izolující EX signál, Bezpečný vstup: relé, Ex-výstup: Opto modul, 1kanálový
GTIN (EAN)	4032248785025
Mnž.	1 ks

ACT20X ACT20X-SDI-HDO-H-S

Weidmüller Interface GmbH & Co. KG
Klingenbergstraße 16
D-32758 Detmold
Germany
Fon: +49 5231 14-0
Fax: +49 5231 14-292083
www.weidmueller.com

Technické údaje

Rozměry a váhy

Šířka	22,5 mm	Šířka (v palcích)	0,886 inch
Výška	117,2 mm	Výška (v palcích)	4,614 inch
Hloubka	113,6 mm	Hloubka (v palcích)	4,472 inch
Čistá hmotnost	170 g		

Teploty

Provozní teplota, max.	60 °C	Provozní teplota, min.	-20 °C
Skladovací teplota, max.	85 °C	Skladovací teplota, min.	-20 °C
Vlhkost	0...95 % (bez kondenzace)	Provozní teplota	-20 °C...60 °C
Skladovací teplota	-20 °C...85 °C		

Pravděpodobnost selhání

MTBF	175 Years	SFF	91 %
SIL v souladu s IEC 61508	2		

Shoda produktu s prostředím

REACH SVHC	Lead 7439-92-1
------------	----------------

Jmenovité údaje UL

Osvědčení UL	E337701.pdf
--------------	-------------

Vstup

Počet vstupů	1	Typ	NPN, PNP tranzistor, přepínací signál [ventilový komponent na vstupu, zabezpečený]
Vstupní napětí	≤ 28 V DC, Trigger level low: ≤ 2.0 V DC (NPN), ≤ 8.0 V DC (PNP), Trigger level high: ≥ 4.0 V DC (NPN), ≥ 10.0 V DC (PNP)	Vstupní odpor, napětí	3,5 kΩ

Výstup

Type	jiskrově bezpečný obvod, digitální, výstup = vstup, přímý nebo obrácený (nastavitelný)	Zbytkové vlnění (proudová smyčka)	< 40 mV _{eff}
Výstupní proud	max. 60 mA	Výstupní hodnoty	podle přiřazení svorek: 9 V @ 60 mA / 11.5 V @ 50 mA / 10 V @ 60 mA / 12.5 V @ 50 mA / 11 V @ 60 mA / 13.5 V @ 50 mA

ACT20X ACT20X-SDI-HDO-H-S

Weidmüller Interface GmbH & Co. KG
Klingenbergstraße 16
D-32758 Detmold
Germany
Fon: +49 5231 14-0
Fax: +49 5231 14-292083
www.weidmueller.com

Technické údaje

Výstup signalizace

Funkce výstrahy	Bez napájecího napětí, Chyba zařízení	Type	Relay, 1 NC (voltage-free)
Jmenovité spínací napětí	≤ 125 V AC / 110 V DC (bezpečný prostor) ≤ 32 V AC / 32 V DC (zóna 2)	Stejnoseměrný proud	≤ 0,5 A AC / 0,3 A DC (bezpečná zóna), ≤ 0,5 A AC / 1 A DC (zóna 2)
Jmenovitý výkon	≤ 62,5 VA / 32 W (bezpečná oblast) ≤ 16 VA / 32 W (zóna 2)		

Obecné údaje

Konfigurace	Se softwarem FDT/DTM	Napájecí napětí	19,2 – 31,2 V DC
Typ připojení	Šroubové připojení	Power consumption	≤ 2,5 W
Čas odezvy	10 ms	Stupeň krytí	IP20
Vlhkost	0...95 % (bez kondenzace)		

Koordinace izolace

Izolační napětí	2,6 kV (vstup / výstup)	Jmenovité napětí	300 V
Normy EMC	DIN EN 61326, NE 21		

Údaje o Ex aplikacích (ATEX)

Napětí U_0	28 V DC	Proud I_0	≤ 135 mA
Výkon P_0	≤ 0,77 W	Označování	II (1) G [Ex ia Ga] IIC/IIB/ IIA, II (1) D [Ex ia Da] IIIC, I (M1) [Ex ia Ma] I

Základní údaje o bezpečnosti

Demand mode	High	Demand rate	1 000 s
Demand response time	< 10 ms (opto output)	Description of the "safe state"	de-energized (relay output)
Diagnostic test interval	10 s	Mean Time To Repair (MTTR)	24 h
Poruchová tolerance hardwaru (HFT)	0	Safe Failure Fraction (SFF)	91 %
T_{proof}	4 Years	Total failure rate for dangerous detected failures (λ_{DD})	61 FIT
Total failure rate for dangerous undetected failures (λ_{DU})	46 FIT	Total failure rate for safe detected failures (λ_{SD})	0 FIT
Total failure rate for safe undetected failures (λ_{SU})	480 FIT	Typ zařízení	B
Bezpečnostní kategorie	SIL 2	Pravděpodobnost výpadku (PFH)	$4.6 \times 10^{-8} h^{-1}$

Údaje o bezpečnosti Režim nízké poptávky

Average Probability of Failure on Demand (PFD_{avg})	2.92×10^{-4} ($T_{proof} = 1$ year), 4.84×10^{-4} ($T_{proof} = 2$ year), 1.06×10^{-4} ($T_{proof} = 5$ year)
--	---

ACT20X ACT20X-SDI-HDO-H-S

Weidmüller Interface GmbH & Co. KG
Klingenbergstraße 16
D-32758 Detmold
Germany
Fon: +49 5231 14-0
Fax: +49 5231 14-292083
www.weidmueller.com

Technické údaje

Data připojení

Typ připojení	Šroubové připojení	Utahovací moment, min.	0,4 Nm
Utahovací moment, max.	0,6 Nm	Rozsah sevření, jmenovité připojení	2,5 mm ²
Upínací rozsah, min.	0,25 mm ²	Upínací rozsah, max.	2,5 mm ²
Průřez propojení AWG, min.	AWG 23	Průřez propojení AWG, max.	AWG 14

Hodnocení IECEx/ATEX/cUL

Osvědčení ATEX	10ATEX0019X.pdf	Osvědčení IEC Ex	IECEx certification
Č. osvědčení (ATEX)	KEMA10ATEX0019X	Č. osvědčení (IECEX)	IECEXKEM09.0071X

Klasifikace

ETIM 3.0	EC002479	ETIM 4.0	EC002479
ETIM 5.0	EC002479	ETIM 6.0	EC002653
UNSPSC	30-21-18-01	eClass 5.1	27-21-01-07
eClass 6.2	27-21-01-07	eClass 7.1	27-21-01-07
eClass 8.1	27-21-01-07	eClass 9,1	27-21-01-90
eClass 9.0	27-21-01-20		

Informace o produktu

Informace o produktu Společnost Weidmüller na toto zařízení poskytuje prodlouženou záruku 36 měsíců.

Osvědčení

Schválení



Certifikace	DNVGL;
ROHS	Shoda

Soubory ke stažení

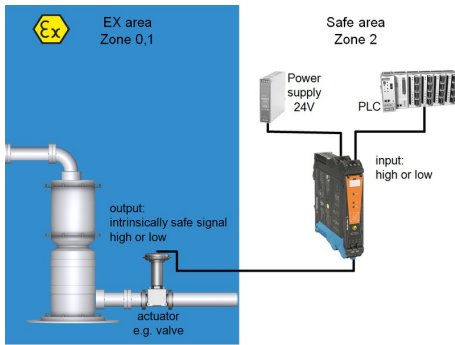
Brožura/Katalog	CAT 4.1 ELECTR 16/17 EN
Osvědčení/Certifikát/Prohlášení o shodě	SIL certificate Certification DNV GL Declaration of Conformity
Software	WI-Manager, DTM-Library for online installation V.1.2.0
Technické údaje	EPLAN, WSCAD
Technické údaje	STEP
Uživatelská dokumentace	Instruction sheet Manual MAN SAFETY ACT20X-SDI-HDO-H

Datový list

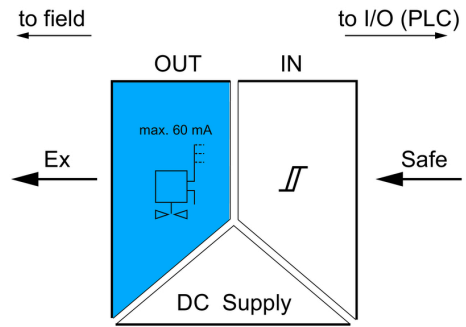
**ACT20X
ACT20X-SDI-HDO-H-S**

Weidmüller Interface GmbH & Co. KG
Klingenbergstraße 16
D-32758 Detmold
Germany
Fon: +49 5231 14-0
Fax: +49 5231 14-292083
www.weidmueller.com

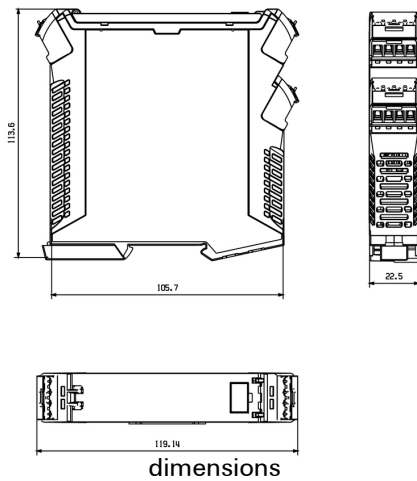
Nákresy



application schematic



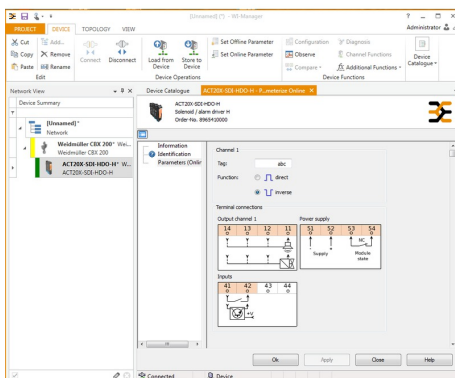
Rozměrový výkres



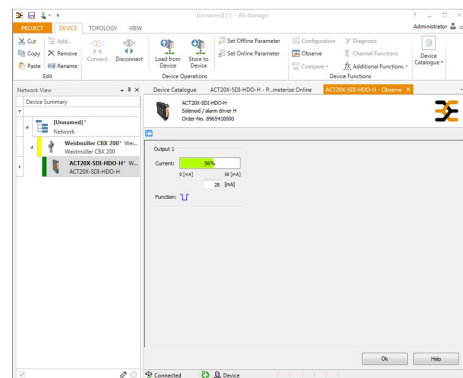
dimensions



screenshot configuration with FDT/DTM software example



screenshot of configuration with FDT2 / DTM software example



screenshot of "observe" with FDT2 / DTM software

ACT20X
ACT20X-SDI-HDO-H-S

Weidmüller Interface GmbH & Co. KG
Klingenbergstraße 16
D-32758 Detmold
Germany
Fon: +49 5231 14-0
Fax: +49 5231 14-292083
www.weidmueller.com

Nákresy

