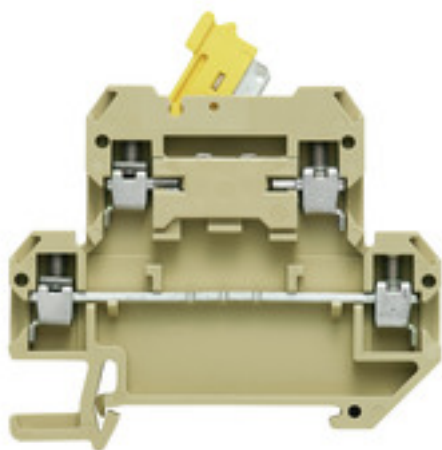


**SAK řada
DKT 4/35 2STB**

Weidmüller Interface GmbH & Co. KG
Klingenbergstraße 16
D-32758 Detmold
Germany
Fon: +49 5231 14-0
Fax: +49 5231 14-292083
www.weidmueller.com

Obrázek výrobku**Klippon® Connect s technologií upínacího třmenu**

Vysoká spolehlivost a různorodost designů svorkovnic s připojením upínacím třmenem usnadňuje plánování a optimalizuje provozní bezpečnost. Klippon® Connect poskytuje osvědčené řešení pro řadu různých požadavků.

Všeobecné objednací údaje

Typ	DKT 4/35 2STB
Objednací číslo	0327960000
Verze	SAK řada, Zkušební odpojovací svorka, Jmenovitý průřez: 4 mm ² , Šroubové připojení, Běžová, Přímá montáž
GTIN (EAN)	4008190089344
Mnž.	100 ks

SAK řada DKT 4/35 2STB

Weidmüller Interface GmbH & Co. KG
Klingenbergstraße 16
D-32758 Detmold
Germany
Fon: +49 5231 14-0
Fax: +49 5231 14-292083
www.weidmueller.com

Technické údaje

Rozměry a váhy

Šířka	6 mm	Šířka (v palcích)	0,236 inch
Výška	65 mm	Výška (v palcích)	2,559 inch
Hloubka	56,5 mm	Hloubka (v palcích)	2,224 inch
Čistá hmotnost	16,55 g		

Teploty

Skladovací teplota, max.	40 °C	Skladovací teplota, min.	10 °C
Skladovací teplota	10 °C...40 °C	Trvalá provozní teplota, min.	-50 °C
Trvalá provozní teplota, max.	100 °C		

Shoda produktu s prostředím

REACH SVHC	Lead 7439-92-1
------------	----------------

Specifikace systému

Verze	Šroubové připojení, Odpojovací prvek, s konektory samicemi, Jeden konec bez konektoru	Utahovací moment (upínací šroub pro měděné vodiče)	0.5...1 Nm
Nutná koncová deska	Ano	Počet potenciálů	2
Počet úrovní	2	Počet svěrných bodů na úroveň	2
Počet pólů na řadu	1	Úrovně propojené interně	Ne
PE připojení	Ne	Lišta	TS 35
N-funkce	Ne	PE funkce	Ne
Funkce PEN	Ne		

Údaje materiálu

Materiál	PA 66	Barevný	běžová / žlutá
Klasifikace hořlavosti UL 94	V-2		

Další technická data

Návod k instalaci	Přímá montáž	Otevřené strany	pravá
Počet podobných svorek	1	Typ montáže	Přichytka
Verze testovaná ve výbušném prostředí	Ne		

Data hodnocení

Jmenovitý průřez	4 mm ²	Jmenovité napětí	400 V
Jmenovitý proud	10 A	Proud při maximu vodičů	10 A
Standardy	IEC 60947-7-1	Vnitřní odpor podle IEC 60947-7-x	1 mΩ
Jmenovité impulzní výdržné napětí	6 kV	Závažnost znečištění	3

Odpojovací svorkovnice

Drážky	otočné	Integrovaná testovací zdířka	Ano
Příčné odpojení	bez		

SAK řada DKT 4/35 2STB

Weidmüller Interface GmbH & Co. KG
Klingenbergstraße 16
D-32758 Detmold
Germany
Fon: +49 5231 14-0
Fax: +49 5231 14-292083
www.weidmueller.com

Technické údaje

Vodiče k upevnění (další připojení)

Průřez vodiče, pružný plus plastová manžeta DIN 46228/1, další připojení, max. 2,5 mm²

Vodiče k upevnění svorkou (jmenovité připojení)

Dvojdutinka, max.	0,5 mm ²	Dvojdutinka, max.	1,5 mm ²
Délka odizolování	9 mm	Měřidlo podle IEC 60947-1	A3
Počet připojení	4	Průřez propojení AWG, max.	AWG 12
Průřez propojení AWG, min.	AWG 26	Průřez připojení vodiče, jemně splétaný s koncovkami DIN 46228/1, max.	2,5 mm ²
Průřez připojení vodiče, jemně splétaný s koncovkami DIN 46228/1, min.	0,5 mm ²	Průřez připojení vodiče, pevné jádro, max.	4 mm ²
Průřez připojení vodiče, pevné jádro, min.	0,5 mm ²	Průřez připojení vodičů, jemně stáčené, max.	4 mm ²
Průřez připojení vodičů, jemně stáčené, min.	0,5 mm ²	Průřez připojení vodičů, splétané, max.	4 mm ²
Průřez připojení vodičů, splétané, min.	1,5 mm ²	Směr připojení	na straně
Svěrný šroub	M 3	Typ připojení	Šroubové připojení
Upínací rozsah, max.	4 mm ²	Upínací rozsah, min.	0,13 mm ²
Utahovací moment, max.	1 Nm	Utahovací moment, min.	0,5 Nm
Velikost nože	0,6 x 3,5 mm	Úroveň krouticího momentu s elektrickým šroubovákem DMS	2

Klasifikace

ETIM 3.0	EC000902	ETIM 4.0	EC000902
ETIM 5.0	EC000902	ETIM 6.0	EC000902
UNSPSC	30-21-18-11	eClass 5.1	27-14-11-26
eClass 6.2	27-14-11-26	eClass 7.1	27-14-11-26
eClass 8.1	27-14-11-26	eClass 9.1	27-14-11-26
eClass 9.0	27-14-11-26		

Osvědčení

Schválení



ROHS

Shoda

Soubory ke stažení

Technické údaje [STEP](#)
Uživatelská dokumentace [StorageConditionsTerminalBlocks](#)

Poznámka o bezpečnosti

Bezpečnostní upozornění [Safety Information](#)