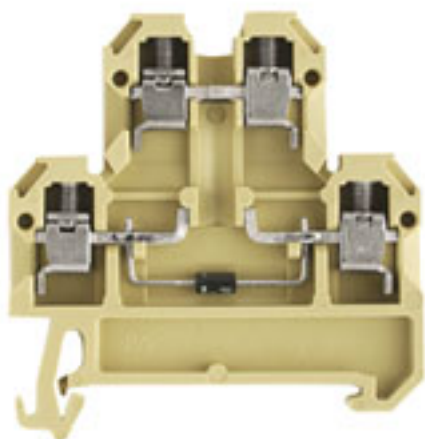


## SAK řada DK 4/35 LD 24VDC CSA A1

**Weidmüller Interface GmbH & Co. KG**  
 Klingenbergstraße 16  
 D-32758 Detmold  
 Germany  
 Fon: +49 5231 14-0  
 Fax: +49 5231 14-292083  
 www.weidmueller.com

### Obrázek výrobku



Podobné ilustraci

#### **Klippon® Connect s technologií upínacího třmenu**

Vysoká spolehlivost a různorodost designů svorkovnic s připojením upínacím třmenem usnadňuje plánování a optimalizuje provozní bezpečnost. Klippon® Connect poskytuje osvědčené řešení pro řadu různých požadavků.

#### Všeobecné objednací údaje

Typ	DK 4/35 LD 24VDC CSA A1
Objednací číslo	<a href="#">0539060000</a>
Verze	SAK řada, Svorka se dvěma vrstvami, Jmenovitý průřez: 4 mm <sup>2</sup> , Šroubové připojení
GTIN (EAN)	4008190059521
Mnž.	25 ks

## SAK řada DK 4/35 LD 24VDC CSA A1

**Weidmüller Interface GmbH & Co. KG**  
Klingenbergstraße 16  
D-32758 Detmold  
Germany  
Fon: +49 5231 14-0  
Fax: +49 5231 14-292083  
www.weidmueller.com

## Technické údaje

### Rozměry a váhy

Šířka	6 mm	Šířka (v palcích)	0,236 inch
Výška	50 mm	Výška (v palcích)	1,969 inch
Hloubka	52,5 mm	Hloubka (v palcích)	2,067 inch
Čistá hmotnost	12 g		

### Teploty

Skladovací teplota, max.	40 °C	Skladovací teplota, min.	10 °C
Skladovací teplota	10 °C...40 °C	Trvalá provozní teplota, min.	-50 °C
Trvalá provozní teplota, max.	100 °C		

### Specifikace systému

Verze	Šroubové připojení, s LED, Jeden konec bez konektoru	Utahovací moment (upínací šroub pro měděné vodiče)	0,5...1 Nm
Nutná koncová deska	Ano	Počet potenciálů	1
Počet úrovní	2	Počet svěrných bodů na úroveň	2
Počet pólů na řadu	1	Úrovně propojené interně	Ano
PE připojení	Ne	Lišta	TS 35
N-funkce	Ne	PE funkce	Ne
Funkce PEN	Ne		

### Údaje materiálu

Materiál	PA 66	Barevný	běžová / žlutá
Klasifikace hořlavosti UL 94	V-2		

### CSA data hodnocení

Průřez vodiče max. (CSA)	12 AWG	Průřez vodiče min. (CSA)	22 AWG
Velikost napětí C (CSA)	24 V	Velikost proudu C (CSA)	10 A
Č. osvědčení (CSA)	12400-130		

### Další technická data

Otevřené strany	pravá	Počet podobných svorek	1
Typ montáže	Přichytka		

### Data hodnocení

Jmenovitý průřez	4 mm <sup>2</sup>	Jmenovité napětí	24 V
Proud při maximu vodičů	10 A	Standardy	IEC 60947-7-1
Vnitřní odpor podle IEC 60947-7-x	1 mΩ	Jmenovité impulzní výdržné napětí	1 kV
Závažnost znečištění	3		

### Displejový prvek

Max. provozní napětí displeje	24 V	Min. provozní napětí displeje	24 V
Proud	5 mA	Typ napětí ukazatele	DC
Ukazatel	červená		

### Rozměry

TS 32 offset	20 mm	TS 35 offset	27 mm
--------------	-------	--------------	-------

Datum vytvoření 24. července 2019 9:22:16 CEST

## SAK řada DK 4/35 LD 24VDC CSA A1

**Weidmüller Interface GmbH & Co. KG**  
Klingenbergstraße 16  
D-32758 Detmold  
Germany  
Fon: +49 5231 14-0  
Fax: +49 5231 14-292083  
www.weidmueller.com

## Technické údaje

### Vodiče k upevnění svorkou (jmenovité připojení)

Délka odizolování	9 mm	Měřidlo podle IEC 60947-1	A3
Počet připojení	4	Průřez propojení AWG, max.	AWG 12
Průřez propojení AWG, min.	AWG 22	Průřez připojení vodiče, jemně splétaný s koncovkami DIN 46228/1, max.	4 mm <sup>2</sup>
Průřez připojení vodiče, jemně splétaný s koncovkami DIN 46228/1, min.	0,5 mm <sup>2</sup>	Průřez připojení vodiče, pevné jádro, max.	4 mm <sup>2</sup>
Průřez připojení vodiče, pevné jádro, min.	0,5 mm <sup>2</sup>	Průřez připojení vodičů, jemně stáčené, max.	4 mm <sup>2</sup>
Průřez připojení vodičů, jemně stáčené, min.	0,5 mm <sup>2</sup>	Průřez připojení vodičů, splétané, max.	4 mm <sup>2</sup>
Průřez připojení vodičů, splétané, min.	0,5 mm <sup>2</sup>	Směr připojení	na straně
Svěrný šroub	M 3	Typ připojení	Šroubové připojení
Upínací rozsah, max.	4 mm <sup>2</sup>	Upínací rozsah, min.	0,5 mm <sup>2</sup>
Utahovací moment, max.	1 Nm	Utahovací moment, min.	0,5 Nm
Velikost nože	0,6 x 3,5 mm	Úroveň krouticího momentu s elektrickým šroubovákem DMS	2

### Klasifikace

ETIM 3.0	EC000898	ETIM 4.0	EC000898
ETIM 5.0	EC000898	ETIM 6.0	EC000897
UNSPSC	30-21-18-11	eClass 5.1	27-14-11-31
eClass 6.2	27-14-11-90	eClass 7.1	27-14-11-90
eClass 8.1	27-14-11-27	eClass 9,1	27-14-11-20
eClass 9.0	27-14-11-20		

### Osvědčení

Schválení



ROHS

Shoda

### Soubory ke stažení

Uživatelská dokumentace [StorageConditionsTerminalBlocks](#)

### Poznámka o bezpečnosti

Bezpečnostní upozornění [Safety Information](#)