

**Příslušenství
MOFU 35/LO/1**

Weidmüller Interface GmbH & Co. KG
Klingenbergstraße 16
D-32758 Detmold
Germany
Fon: +49 5231 14-0
Fax: +49 5231 14-292083
www.weidmueller.com

Obrázek výrobku**Stínění a uzemnění**

Náš PE vodič a svorky se stíněním s různými technologiemi připojení vám umožňují efektivně chránit osoby i vybavení před vlivy, jako jsou elektrická nebo magnetická pole. Naši řadu završuje rozsáhlé příslušenství.

Všeobecné objednací údaje

Typ	MOFU 35/LO/1
Objednací číslo	0646260000
Verze	Příslušenství, Montážní patka, Polyamid 66
GTIN (EAN)	4008190178574
Mnž.	20 ks

**Příslušenství
MOFU 35/LO/1**

Weidmüller Interface GmbH & Co. KG
 Klingenbergstraße 16
 D-32758 Detmold
 Germany
 Fon: +49 5231 14-0
 Fax: +49 5231 14-292083
 www.weidmueller.com

Technické údaje**Rozměry a váhy**

Šířka	18 mm	Šířka (v palcích)	0,709 inch
Výška	58 mm	Výška (v palcích)	2,283 inch
Hloubka	18,35 mm	Hloubka (v palcích)	0,722 inch
Čistá hmotnost	5,704 g		

Teploty

Trvalá provozní teplota, min.	-50 °C	Trvalá provozní teplota, max.	100 °C
-------------------------------	--------	-------------------------------	--------

Specifikace systému

Verze	Montážní patka	Nutná koncová deska	Ne
Lišta	TS 35		

Údaje materiálu

Materiál	Polyamid 66	Barevný	Oranžová
Klasifikace hořlavosti UL 94	V-2		

Další technická data

Typ montáže	Příchytká	Typ upevnění	Příchytká
Verze testovaná ve výbušném prostředí	Ne		

Rozměry

Rozteč v mm (P)	18 mm
-----------------	-------

Vodiče k upevnění svorkou (jmenovité připojení)

Typ připojení	Připojení s kotevní svorkou
---------------	-----------------------------

Klasifikace

ETIM 3.0	EC000897	ETIM 4.0	EC000897
ETIM 5.0	EC000897	ETIM 6.0	EC002848
UNSPSC	30-21-18-11	eClass 5.1	27-14-11-45
eClass 6.2	27-14-92-14	eClass 7.1	27-14-92-14
eClass 8.1	27-14-92-14	eClass 9.1	27-14-11-92
eClass 9.0	27-14-11-92		

Osvědčení

ROHS	Shoda
------	-------

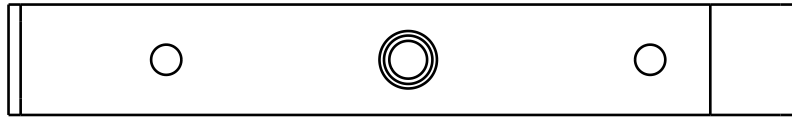
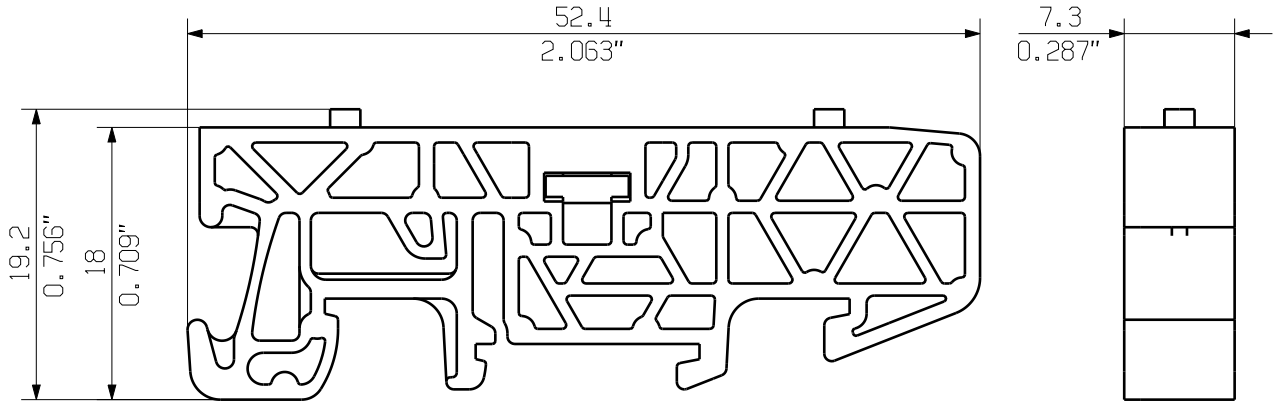
Soubory ke stažení

Brožura/Katalog	CAT 1 TERM 16/17 EN
Technické údaje	EPLAN.WSCAD
Technické údaje	STEP
Uživatelská dokumentace	StorageConditionsTerminalBlocks

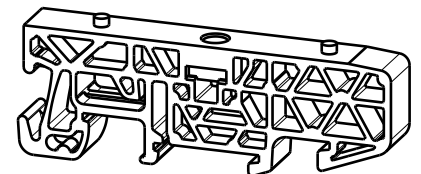
MASSE OHNE TOLERANZ SIND KEINE PRUEFMASSE
DIMS. WITHOUT TOLERANCE ARE NOT CONTROL DIMS.

DIE DEUTSCHE VERSION IST VERBINDLICH
THE GERMAN VERSION IS BINDING

ALLGEMEINGUELTIGE KUNDENZEICHNUNG, AKTUELLER STAND NUR AUF ANFRAGE
GENERAL CUSTOMER DRAWING, TOPICAL VERSION ONLY IF REQUIRED



M 1/1



WEITERGABE SOWIE VERVIELFAELTIGUNG DIESES DOKUMENTS, VERWERTUNG UND MITTEILUNG SEINES INHALTS SIND VERBOTEN, SOWEIT NICHT AUSDRUECKLICH GESTATTET. ZUWIDERHANDLUNGEN VERPFLICHTEN ZU SCHADENERSATZ. ALLE RECHTE FUER DEN FALL DER PATENT-, GEBRAUCHSMUSTER- ODER GESCHMACKSMUSTEREINTRAGUNG VORBEHALTEN. THE REPRODUCTION, DISTRIBUTION AND UTILIZATION OF THIS DOCUMENT AS WELL AS THE COMMUNICATION OF ITS CONTENTS TO OTHERS WITHOUT EXPLICIT AUTHORIZATION IS PROHIBITED. OFFENDERS WILL BE HELD LIABLE FOR THE PAYMENT OF DAMAGES. WEIDMUELLER EXCLUSIVELY RESERVES THE RIGHT TO FILE FOR PATENTS, UTILITY MODELS OR DESIGNS. © WEIDMUELLER INTERFACE GmbH & Co.KG

GENERAL TOLERANCE:
DIN ISO 2768-mK



MAX. NRN./NOS.

84373/5 01
29.09.15
GUETZLAFF_T
MODIFICATION

Weidmüller

CAT.NO.: 193760000
4 42839 02
DRAWING NO. ISSUE NO.
SHEET 01 OF 01 SHEETS



	DATE	NAME
DRAWN	24.02.2006	NEUMANN_G
RESPONSIBLE		KRUG_M
CHECKED	02.10.2015	LANG_T
APPROVED		LANG_T

BV/SV 7.62HP MOFU GR
MONTAGEFUSS
SNAP ON FOOT

SCALE: 2/1

SUPERSEDES: .

PRODUCT FILE: SV/BV 7.62 HP

7340