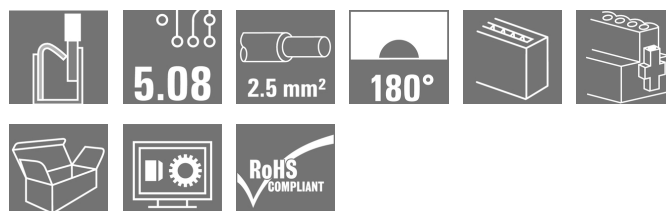


## OMNIMATE Signal - řada BL/SL 5,08 BLDF 5.08/06/180F SN OR BX

**Weidmüller Interface GmbH & Co. KG**  
Klingenbergstraße 16  
D-32758 Detmold  
Germany  
Fon: +49 5231 14-0  
Fax: +49 5231 14-292083  
www.weidmueller.com

### Obrázek výrobku



Podobné ilustraci

Výkonné řetězové řešení pro sběrnicové aplikace s vysokým výkonem je také vhodné pro 400 V pomocné napájení s proudovou zatížitelností 18,5 A. Velký rozsah upnutí (do průřezu vodiče 2,5 mm<sup>2</sup>) je vzhledem k nízkému poklesu napětí vhodný zejména pro dlouhé sběrnicové kabely nebo vysoké proudy.

Čtyři varianty s přírubou, včetně patentované uvolňovací západky, umožňují uživatelsky příznivé odpojovací systémy.

### Všeobecné objednací údaje

|                 |   |
|-----------------|---|
| Typ             | BLDF 5.08/06/180F SN OR BX  |
| Objednací číslo | <a href="#">1065090000</a>  |
| Verze           | Zásuvný konektor PCB plug in, zdířka, 5.08 mm, Počet pólů: 6, 180°, PUSH IN, Pružinové připojení, Upínací rozsah, max. : 3.31 mm <sup>2</sup> , Box |
| GTIN (EAN)      | 4032248817801   |
| Mnž.            | 28 ks   |
| Údaje výrobku   | IEC: 400 V / 20.8 A / 0.2 - 2.5 mm <sup>2</sup><br>UL: 300 V / 18.5 A / AWG 12 - AWG 26   |
| Balení          | Box   |

## OMNIMATE Signal - řada BL/SL 5,08 BLDF 5.08/06/180F SN OR BX

**Weidmüller Interface GmbH & Co. KG**  
Klingenbergstraße 16  
D-32758 Detmold  
Germany  
Fon: +49 5231 14-0  
Fax: +49 5231 14-292083  
www.weidmueller.com

## Technické údaje

### Rozměry a váhy

|                |          |                     |            |
|----------------|----------|---------------------|------------|
| Šířka          | 40,28 mm | Šířka (v palcích)   | 1,586 inch |
| Výška          | 24,7 mm  | Výška (v palcích)   | 0,972 inch |
| Hloubka        | 28,3 mm  | Hloubka (v palcích) | 1,114 inch |
| Čistá hmotnost | 18,35 g  |                     |            |

### Balení

|           |        |           |        |
|-----------|--------|-----------|--------|
| Balení    | Box    | Délka VPE | 35 mm  |
| Šířka VPE | 135 mm | Výška VPE | 350 mm |

### Jmenovité údaje propojovacího konektoru podle normy DIN IEC

|  |        |  |        |
|--|--------|--|--------|
| Propojovací konektor s jmenovitým proudem, min. počet pólů (Ta=20°C) | 28,1 A | Propojovací konektor s jmenovitým proudem, max. počet pólů (Ta=20°C) | 23,3 A |
| Propojovací konektor s jmenovitým proudem, min. počet pólů (Ta=40°C) | 24,2 A | Propojovací konektor s jmenovitým proudem, max. počet pólů (Ta=40°C) | 19,9 A |

### Systémové parametry

|  |                                   |  |                     |
|--|-----------------------------------|--|---------------------|
| Skupina produktů                                       | OMNIMATE Signal - řada BL/SL 5,08 | Typ připojení  | Připojení v provozu |
| Metoda připojení vodiče                                | PUSH IN, Pružinové připojení      | Rozteč v mm (P)                                      | 5,08 mm             |
| Rozteč v palcích (P)                                   | 0,2 inch                          | Směr výstupu vodiče                                  | 180°                |
| Počet pólů   | 6                                 | L1 v mm  | 25,4 mm             |
| L1 v palcích   | 1 inch                            | Počet řad  | 1                   |
| Množství řady kolíků                                   | 1                                 | Jmenovitý průřez                                     | 2,5 mm <sup>2</sup> |
| Ochrana bezpečná proti dotyku dle normy DIN VDE 57 106 | Bezpečné před dotykem prstů       | Ochrana bezpečná proti dotyku dle normy DIN VDE 0470 | IP 20               |
| Objemový odpor   | 4,50 mΩ                           | Může být kódováno                                    | Ano                 |
| Délka odizolování                                      | 10 mm                             | Utahovací moment šroubové příruby, min.              | 0,15 Nm             |
| Utahovací moment šroubové příruby, max.                | 0,2 Nm                            | Hrot šroubováku                                      | 0,6 x 3,5           |
| Standard hrotu šroubováku                              | DIN 5264                          | Cykly zapojování                                     | 25                  |
| Zásuvná síla / pól, max.                               | 9,5 N                             | Tažná síla / pól, max.                               | 7,5 N               |

### Údaje o materiálu

|                                     |                              |   |                     |
|-------------------------------------|------------------------------|---|---------------------|
| Izolační materiál                   | PBT                          | Barevný                                 | Oranžová            |
| Barva provozních prvků              | Černá                        | Materiál provozních prvků               | PBT                 |
| Barevný graf (podobné)              | RAL 2000                     | Skupina izolačního materiálu            | Illa                |
| CTI                                 | ≥ 200                        | Izolační síla                           | ≥ 10 <sup>8</sup> Ω |
| Klasifikace hořlavosti UL 94        | V-0                          | GWFI                                    | 960 °C              |
| Materiál kontaktu                   | CuSn                         | Povrch kontaktu                         | pocínované          |
| Struktura vrstev kontaktu konektoru | 4-8 μm Sn zároveň pocínované | Skladovací teplota, min.                | -25 °C              |
| Skladovací teplota, max.            | 55 °C                        | Max. relativní vlhkost během skladování | 80 %                |
| Provozní teplota, min.              | -50 °C                       | Provozní teplota, max.                  | 100 °C              |
| Teplotní rozsah, instalace, min.    | -30 °C                       | Teplotní rozsah, instalace, max.        | 100 °C              |

### Vodiče vhodné k připojení

|                            |                      |
|----------------------------|----------------------|
| Upínací rozsah, min.       | 0,13 mm <sup>2</sup> |
| Upínací rozsah, max.       | 3,31 mm <sup>2</sup> |
| Průřez propojení AWG, min. | AWG 26               |

Datum vytvoření 18. července 2019 15:16:39 CEST

## OMNIMATE Signal - řada BL/SL 5,08 BLDF 5.08/06/180F SN OR BX

**Weidmüller Interface GmbH & Co. KG**  
Klingenbergstraße 16  
D-32758 Detmold  
Germany  
Fon: +49 5231 14-0  
Fax: +49 5231 14-292083  
www.weidmueller.com

### Technické údaje

|   |                      |
|---|----------------------|
| Průřez propojení AWG, max.                          | AWG 12               |
| Pevné, min. H05(07) V-U                             | 0,2 mm <sup>2</sup>  |
| Pevné, max. H05(07) V-U                             | 2,5 mm <sup>2</sup>  |
| Pružné, min. H05(07) V-K                            | 0,2 mm <sup>2</sup>  |
| Pružné, max. H05(07) V-K                            | 2,5 mm <sup>2</sup>  |
| dutinkou s plastovým límcem, , DIN 46228 pt 4, min. | 0,25 mm <sup>2</sup> |
| dutinkou s plastovým límcem, DIN 46228 pt 4, max.   | 2,5 mm <sup>2</sup>  |
| s vodičem a dutinkou, DIN 46228 pt 1, min.          | 0,25 mm <sup>2</sup> |
| s vodičem a dutinkou, DIN 46228 pt 1, max.          | 2,5 mm <sup>2</sup>  |
| Zasuňte měřič v souladu s EN 60999 a x b; ø         | 2,8 mm x 2,0 mm      |

| Upínatelný vodič | Průřez připojení vodiče | Typ zapojeno tenkým vodičem |                         |
|------------------|-------------------------|-----------------------------|-------------------------|
|                  |                         | jmen.                       |                         |
| AEH              | Průřez připojení vodiče | Délka odizolování           | jmen. 12 mm             |
|                  |                         | Délka odizolování           | jmen. 10 mm             |
| AEH              | Průřez připojení vodiče | Typ                         | zapojeno tenkým vodičem |
|                  |                         | jmen.                       | 0,75 mm <sup>2</sup>    |
| AEH              | Průřez připojení vodiče | Délka odizolování           | jmen. 12 mm             |
|                  |                         | Délka odizolování           | jmen. 10 mm             |
| AEH              | Průřez připojení vodiče | Typ                         | zapojeno tenkým vodičem |
|                  |                         | jmen.                       | 1 mm <sup>2</sup>       |
| AEH              | Průřez připojení vodiče | Délka odizolování           | jmen. 12 mm             |
|                  |                         | Délka odizolování           | jmen. 10 mm             |
| AEH              | Průřez připojení vodiče | Typ                         | zapojeno tenkým vodičem |
|                  |                         | jmen.                       | 1,5 mm <sup>2</sup>     |
| AEH              | Průřez připojení vodiče | Délka odizolování           | jmen. 10 mm             |
|                  |                         | Délka odizolování           | jmen. 12 mm             |
| AEH              | Průřez připojení vodiče | Typ                         | zapojeno tenkým vodičem |
|                  |                         | jmen.                       | 2,5 mm <sup>2</sup>     |
| AEH              | Průřez připojení vodiče | Délka odizolování           | jmen. 10 mm             |

|                     |   |
|---------------------|---|
| Referenční text     | The outside diameter of the plastic collar should not be larger than the pitch (P). |
| Max. upínací rozsah | 3,31 mm <sup>2</sup>  |

### Jmenovité údaje podle IEC

| testováno podle normy   | IEC 60664-1, IEC 61984 | Jmenovitý proud, min. počet pólů (Tu=20 °C)                           | 20,8 A           |
|---|------------------------|---|------------------|
| Jmenovitý proud, max. počet pólů (Tu=20 °C)                           | 17,4 A                 | Jmenovitý proud, min. počet pólů (Tu=40 °C)                           | 17,9 A           |
| Jmenovitý proud, max. počet pólů (Tu=40 °C)                           | 14,9 A                 | Propojovací konektor s jmenovitým proudem, min. počet pólů (Ta=20°C)  | 28,1 A           |
| Propojovací konektor s jmenovitým proudem, max. počet pólů (Ta=20°C)  | 23,3 A                 | Propojovací konektor s jmenovitým proudem, min. počet pólů (Ta=40°C)  | 24,2 A           |
| Propojovací konektor s jmenovitým proudem, max. počet pólů (Ta=40°C)  | 19,9 A                 | Jmenovité napětí pro třídu přepětí / stupeň znečištění II/2           | 400 V            |
| Jmenovité napětí pro třídu přepětí / stupeň znečištění III/2          | 320 V                  | Jmenovité napětí pro třídu přepětí / stupeň znečištění III/3          | 250 V            |
| Jmenovité impulzní napětí pro třídu přepětí / stupeň znečištění II/2  | 4 kV                   | Jmenovité impulzní napětí pro třídu přepětí / stupeň znečištění III/2 | 4 kV             |
| Jmenovité impulzní napětí pro třídu přepětí / stupeň znečištění III/3 | 4 kV                   | Krátkodobý odpor proti zkratovému proudu                              | 3 x 1 s se 120 A |

## OMNIMATE Signal - řada BL/SL 5,08 BLDF 5.08/06/180F SN OR BX

**Weidmüller Interface GmbH & Co. KG**  
Klingenbergstraße 16  
D-32758 Detmold  
Germany  
Fon: +49 5231 14-0  
Fax: +49 5231 14-292083  
www.weidmueller.com

## Technické údaje

### Jmenovité údaje podle CSA

Institut (CSA)



Č. osvědčení (CSA)

200039-1121690

|  |  |
|--|--|
| Jmenovité napětí (aplikační skupina B / CSA) | 300 V  |
| Jmenovitý proud (aplikační skupina B / CSA)  | 18,5 A   |
| Průřez vodiče AWG, min.                      | AWG 12   |
| Odkaz na hodnoty pro schválení               | Specifikace jsou maximální hodnoty, podrobnosti viz příslušná certifikace. |

|  |        |
|--|--------|
| Jmenovité napětí (aplikační skupina D / CSA) | 300 V  |
| Jmenovitý proud (aplikační skupina D / CSA)  | 10 A   |
| Průřez vodiče AWG, max.                      | AWG 26 |

### Jmenovité údaje podle UL 1059

Institut (cURus)



Č. osvědčení (cURus)

E60693

|  |  |
|--|--|
| Jmenovité napětí (aplikační skupina B / UL 1059) | 300 V  |
| Jmenovitý proud (aplikační skupina B / UL 1059)  | 18,5 A   |
| Průřez vodiče, AWG, min.                         | AWG 12   |
| Odkaz na hodnoty pro schválení                   | Specifikace jsou maximální hodnoty, podrobnosti viz příslušná certifikace. |

|  |        |
|--|--------|
| Jmenovité napětí (aplikační skupina D / UL 1059) | 300 V  |
| Jmenovitý proud (aplikační skupina D / UL 1059)  | 10 A   |
| Průřez vodiče, AWG, max.                         | AWG 26 |

### Klasifikace

|            |             |            |             |
|------------|-------------|------------|-------------|
| ETIM 4.0   | EC002637    | ETIM 5.0   | EC002637    |
| ETIM 6.0   | EC002638    | eClass 6.2 | 27-26-07-04 |
| eClass 7.1 | 27-44-04-02 | eClass 8.1 | 27-44-04-02 |
| eClass 9.1 | 27-44-03-09 | eClass 9.0 | 27-44-03-09 |

### Poznámky

Poznámky

- Další barvy na vyžádání
- Pozlacené povrchy kontaktů na vyžádání
- Jmenovitý proud související se jmenovitým průřezem a min. počtem pólů.
- Dutinka bez plastového límce podle normy DIN 46228/1
- Dutinka s plastovým límcem podle normy DIN 46228/4
- P na nákrese = rozteč

IPC shoda

Shoda: Produkty jsou vyvíjeny, vyráběny a dodávány v souladu s mezinárodními uznávanými standardy a normami a splňují zajištěné vlastnosti uvedené v datovém listu, respektive splňují dekorativní vlastnosti v souladu s IPC-A-610 „Třída 2“. Další nároky na produkty je možné vyhodnotit na požádání.

## OMNIMATE Signal - řada BL/SL 5,08 BLDF 5.08/06/180F SN OR BX

**Weidmüller Interface GmbH & Co. KG**  
Klingenbergstraße 16  
D-32758 Detmold  
Germany  
Fon: +49 5231 14-0  
Fax: +49 5231 14-292083  
www.weidmueller.com

## Technické údaje

### Osvědčení

Schválení



ROHS

Shoda

### Soubory ke stažení

Brožura/Katalog

[FL DRIVES EN](#)  
[MB DEVICE MANUF. EN](#)  
[FL DRIVES DE](#)  
[CAT 2 PORTFOLIOGUIDE EN](#)  
[FL BUILDING SAFETY EN](#)  
[FL APPL LED LIGHTING EN](#)  
[FLIndustr.CONTROLS EN](#)  
[FL MACHINE SAFETY EN](#)  
[FL HEATING ELECTR EN](#)  
[FL APPL INVERTER EN](#)  
[FL\\_BASE\\_STATION\\_EN](#)  
[FL ELEVATOR EN](#)  
[FL POWER SUPPLY EN](#)  
[FL 72H SAMPLE SER EN](#)  
[PO OMNIMATE EN](#)

Bílý papír, připojení vodiče

[Download Whitepaper](#)

Osvědčení/Certifikát/Prohlášení o shodě

[Declaration of the Manufacturer](#)

Technické údaje

[EPLAN\\_WSCAD](#)

Technické údaje

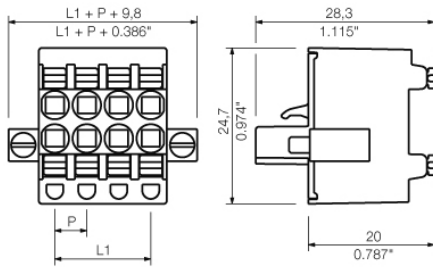
[STEP](#)

**OMNIMATE Signal - řada BL/SL 5,08  
BLDF 5.08/06/180F SN OR BX**

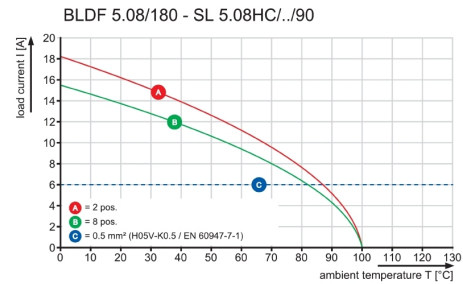
**Weidmüller Interface GmbH & Co. KG**  
Klingenbergstraße 16  
D-32758 Detmold  
Germany  
Fon: +49 5231 14-0  
Fax: +49 5231 14-292083  
www.weidmueller.com

**Nákresy**

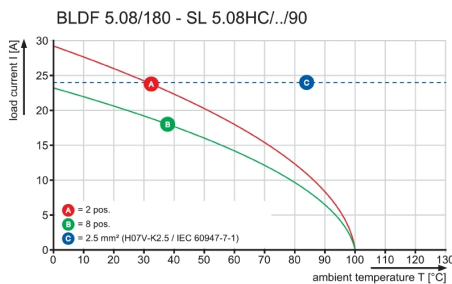
**Dimensional drawing**



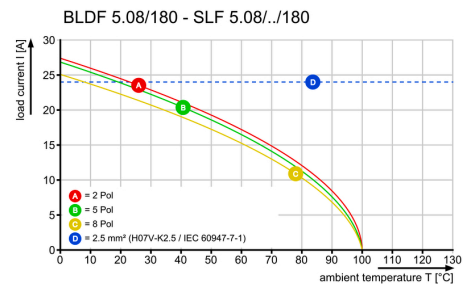
**Graph**



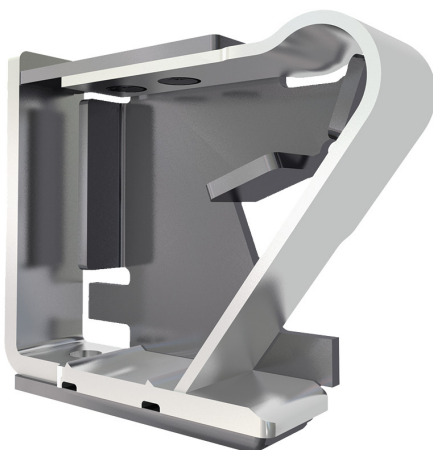
**Graph**



**Graph**



**Výhoda produktu**



**Solid PUSH IN contact**  
Safe and durable

**Výhoda produktu**



**Cost-effective wiring**  
Quick and intuitive operation

**Datový list****OMNIMATE Signal - řada BL/SL 5,08**  
**BLDF 5.08/06/180F SN OR BX****Weidmüller Interface GmbH & Co. KG**  
Klingenbergstraße 16  
D-32758 Detmold  
Germany  
Fon: +49 5231 14-0  
Fax: +49 5231 14-292083  
[www.weidmueller.com](http://www.weidmueller.com)**Nákresy****Výhoda produktu**Wide clamping range  
Tool-free wire connection

