

RS řada RS 32 24-48VUC LD LP 2U

Weidmüller Interface GmbH & Co. KG
 Klingenbergstraße 16
 D-32758 Detmold
 Germany
 Fon: +49 5231 14-0
 Fax: +49 5231 14-292083
 www.weidmueller.com

Obrázek výrobku



Připínací RS 30. 31. K dispozici je 32 reléových základen o šířce 11,2 až 25 mm podle typu.

Reléové multiplexory RMS jsou k dispozici jako 4, 8 a 16-cestné moduly. Ke snížení instalačních prací jsou varianty DC vybaveny běžným kladným nebo záporným potenciálem. Volitelný IEC 603-1 zásuvný konektor umožňuje připojení předem sestaveného vedení.

System šroubového připojení se používá k připojení vodiče se jmenovitým průřezem 2,5 mm².

Všeobecné objednací údaje

Typ	RS 32 24-48VUC LD LP 2U
Objednací číslo	1122661001
Verze	RS řada, Reléový modul, Počet kontaktů: 2 CO contact AgNi 90/10, Jmenovité řídicí napětí: 24 V UC ± 10 %, 48 V UC ± 10 %, Trvalý proud: 4 A, Šroubové připojení
GTIN (EAN)	4032248046225
Mnž.	10 ks

RS řada RS 32 24-48VUC LD LP 2U

Weidmüller Interface GmbH & Co. KG
Klingenbergstraße 16
D-32758 Detmold
Germany
Fon: +49 5231 14-0
Fax: +49 5231 14-292083
www.weidmueller.com

Technické údaje

Rozměry a váhy

Šířka	25 mm	Šířka (v palcích)	0,984 inch
Výška	70 mm	Výška (v palcích)	2,756 inch
Hloubka	63,5 mm	Hloubka (v palcích)	2,5 inch
Čistá hmotnost	45,68 g		

Teploty

Provozní teplota, max.	40 °C	Provozní teplota, min.	-25 °C
Skladovací teplota, max.	60 °C	Skladovací teplota, min.	-40 °C
Vlhkost	Rel. vlhkost 40 °C / 93 %, bez kondenzace	Provozní teplota	-25 °C...40 °C
Skladovací teplota	-40 °C...60 °C		

Shoda produktu s prostředím

REACH SVHC Lead 7439-92-1

Vstup

Jmenovité řídicí napětí	24 V UC ± 10 % / 48 V UC ± 10 %	Jmenovitý proud AC	28 mA / 22 mA
Jmenovitý proud DC	18 mA / 20 mA	Jmenovité výkonové údaje	0,6 W / 0,9 VA
Přítahové/vypínací napětí, typ	21,5 V / 43 V DC	Přítahové/vypínací proud, typ	3 mA / 4,5 mA AC 5 mA / 2 mA DC
Ukazatel stavu	Červená LED	Ochranný obvod	Usměrňovač

Výstup

Rated switching voltage	250 V AC	Max. spínací napětí, AC	250 V
Trvalý proud	4 A	Špičkový proud	6 A
AC spínací výkon (odporový), max.	2000 VA	Odložení zapnutí	< 13 ms
Odložení vypnutí	= 10 ms	Délka odrazu	≤ 4 ms
Min. spínací výkon	1 mA @ 24 V, 10 mA @ 10 V, 100 mA / 5 V DC	Max. četnost spínání při jmenovité zátěži	0,1 Hz

Kontaktní údaje

Typ kontaktu	2 CO contact (AgNi 90/10)	Mechanická životnost	30x 10 ⁶ spínací cykly
--------------	---------------------------	----------------------	-----------------------------------

Obecné údaje

Verze	pájené relé	Lišta	TS 32, TS 35
Testovací tlačítko	No	Indikátor pozice mechanického přepínače	Ne
Barevný	Oranžová		

Koordinace izolace

Jmenovité napětí	250 V	Kategorie rázového napětí	III
Závažnost znečištění	2	Stupeň krytí	IP20
Povrchové a vzdušné vzdálenosti vstup - výstup	> 3 mm	Impulse withstand voltage	4 kV

RS řada RS 32 24-48VUC LD LP 2U

Weidmüller Interface GmbH & Co. KG
Klingenbergstraße 16
D-32758 Detmold
Germany
Fon: +49 5231 14-0
Fax: +49 5231 14-292083
www.weidmueller.com

Technické údaje

Další detaily o certifikacích / normách

Standardy DIN EN 50178

Data připojení

Metoda připojení vodiče	Šroubové připojení	Délka odizolování, jmenovité připojení	8 mm
Rozsah sevření, jmenovité připojení	2,5 mm ²	Upínací rozsah, min.	0,5 mm ²
Upínací rozsah, max.	4 mm ²		

Klasifikace

ETIM 3.0	EC001437	ETIM 4.0	EC001437
ETIM 5.0	EC001437	ETIM 6.0	EC001437
UNSPSC	30-21-19-17	eClass 5.1	27-37-16-01
eClass 6.2	27-37-16-01	eClass 7.1	27-37-16-01
eClass 8.1	27-37-16-01	eClass 9.1	27-37-16-01
eClass 9.0	27-37-16-01		

Osvědčení

Schválení



ROHS

Shoda

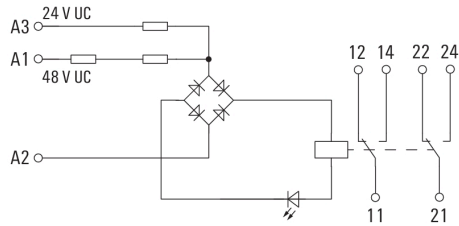
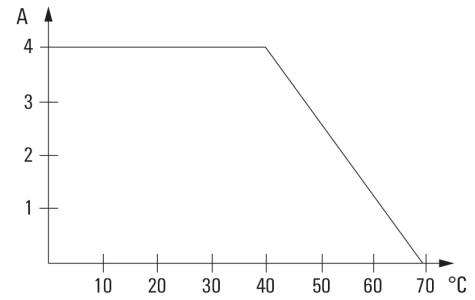
Soubory ke stažení

Osvědčení/Certifikát/Prohlášení o shodě [DE_PA_5600_160311_001.pdf](#)

Technické údaje [EPLAN_WSCAD](#)

**RS řada
RS 32 24-48VUC LD LP 2U**

Weidmüller Interface GmbH & Co. KG
Klingenbergstraße 16
D-32758 Detmold
Germany
Fon: +49 5231 14-0
Fax: +49 5231 14-292083
www.weidmueller.com

Nákresy**Schéma připojení****Graph**

DC mezní zatěžovací křivka