



CZ NÁVOD K OBSLUZE



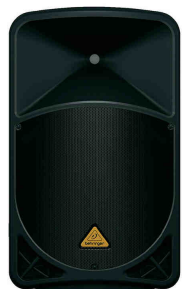
Aktivní reprobox

Obj. č.: 31 27 04

B115 MP3

Obj. č.: 31 46 00

B112 MP3

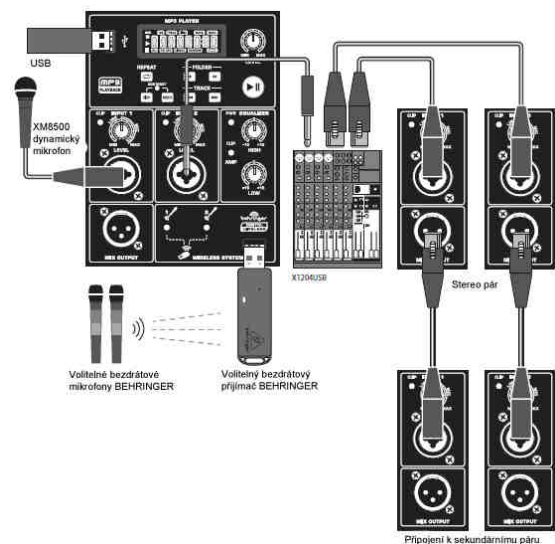


Vážený zákazníku,

děkujeme Vám za Vaši důvěru a za nákup aktivního reproboxu Behringer. Tento návod k obsluze je součástí výrobku. Obsahuje důležité pokyny k uvedení výrobku do provozu a k jeho obsluze. Jestliže výrobek předáte jiným osobám, dbejte na to, abyste jim odevzdali i tento návod.

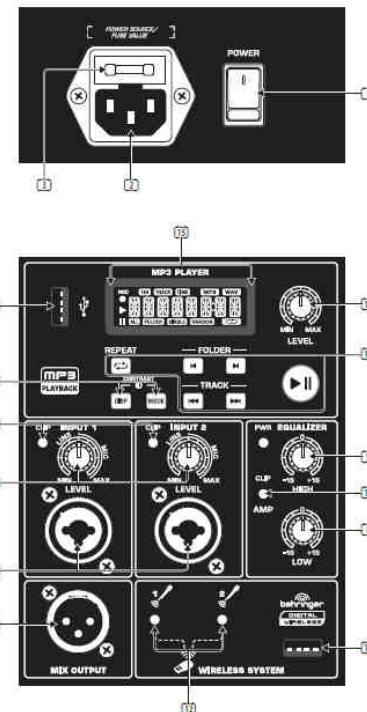
Ponechejte si tento návod, abyste si jej mohli znovu kdykoliv přečíst!

Zapojení



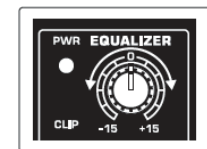
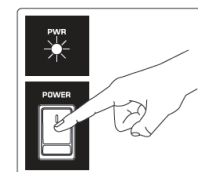
Ovládací prvky

1. Přepínač **POWER** – zapnutí reproboxu
2. Přípojka napájecího kabelu IEC
3. Pojistka
4. **MIX OUTPUT** – výstup pro odesílání kopie zdrojového signálu na jiný reproduktor přes kabel XLR
5. Připojení mikrofonu, symetrického mix výstupu nebo mix výstupu z jiného reproduktoru pomocí symetrického kabelu s XLR koncovkou (samice). Doprostřed kombinace konektoru XLR/TRS připojte mix výstup ¼" nebo jiný signál na úrovni LINE.
6. Ovladače **INPUT 1** a **INPUT 2** pro nastavení vstupní citlivosti signálu (gain) kombinace konektorů TSR/XLR.
7. **CLIP LED** se rozsvítí při přesahu vstupního signálu.
8. **LOW EQUALIZER** – zvýrazňuje nebo zeslabuje basové frekvence o ± 15 dB.
9. **HIGH EQUALIZER** - zvýrazňuje nebo zeslabuje vysoké frekvence o ± 15 dB.
10. **CLIP LED** se rozsvítí při přesahu výstupu main.
11. Připojení volitelného přijímače bezdrátového mikrofonu.
12. **LED** – signalizuje vstup signálu bezdrátového mikrofonu.
13. Ovladače MP3 přehrávače pro přehrávání souborů s USB flash zařízení.
14. Ovladač **LEVEL** pro ovládání hlasitosti MP3 přehrávače.
15. Okno s LCD displejem ukazuje stav přehrávání z MP3.
16. USB přípojka pro připojení standardních USB zařízení.
17. Tlačítka **MODE** a **DISP(LAY)** pro ovládání režimu přehrávání z MP3 přehrávače a slouží také k nastavení kontrastu LCD displeje.



Uvedení do provozu

1. Umístěte reproduktor (reproduktory) na požadované místo, buď na stojánky, nebo na podlahu.
2. Proveďte všechna potřebná připojení, ale reproduktor zatím **nezapínejte**.
3. Zapněte zdroj zvuku (mixpult, mikrofón).
4. Stiskněte přepínač **POWER** a zapněte reproduktor. Rozsvítí se LED kontrolka napájení.
5. Spusťte přehrávání na zdrojovém zařízení, nebo začněte mluvit normálním hlasem do mikrofonu.
6. Knoflíkem **LEVEL** nastavte požadovanou hlasitost. Pokud bliká kontrolka **CLIP LED**, snižte úroveň hlasitosti. Při použití několika reproduktorů se musí nastavit hlasitost na každém z nich.
7. V případě potřeby nastavte na každém reproduktoru ekvalizér vysokých (9) a nízkých (8) frekvencí pro zvýraznění nebo zeslabení basů a výšek.
8. Vložte USB flash disk do portu USB. Mezi složkami, které jsou na USB disku, procházejte pomocí tlačítek **FOLDER**. Tlačítky **TRACK** vyberte skladbu, kterou chcete přehrát a tlačítkem **PLAY/PAUSE** začněte nebo zastavte přehrávání.



- Stiskem tlačítka REPEAT a poté tlačítka MODE vybíráte opakování: všech MP3 souborů na USB disku (ALL), všech souborů v aktuální složce (FOLDER), souboru, který se právě přehrává (SINGLE) nebo přehrávání všech souborů v nahodilém pořadí.
- Tlačítkem DISP(LAY) so volíte, co se má zobrazovat na displeji MP3 přehrávače: TAG (jméno interpreta a název skladby), TRACK (název skladby až do délky 64 znaků), nebo TIME (zobrazuje se číslo stopy, v aktuální složce a uplynulý čas přehrávané skladby).
- Pro nastavení různé intenzity displeje stiskněte zároveň tlačítka DISP(LAY) a MODE.
- Ovladačem LEVEL nastavte hlasitost přehrávání.

Nastavení volitelného bezdrátového mikrofonu

- K vstupu připojujte pouze volitelný digitální bezdrátový mikrofon Behringer (BEHRINGER DIGITAL WIRELESS MICROPHONE).
- Přepínač ON/OFF na mikrofonu přepněte do polohy „ON“.
- V průběhu párování bude blikat LED kontrolka na připojovacím zařízení. Po připojení bezdrátového mikrofonu k přijímači zůstane kontrolka svítit.
- Mluvte do bezdrátových mikrofonů a ovladači hlasitosti na mikrofonech si nastavte hlasitost. Pro ztlumení signálu mikrofonu stiskněte na 2 sekundy tlačítko snížení hlasitosti. Pro obnovení původní hlasitosti stiskněte tlačítko pro zvýšení hlasitosti.



Bezpečnostní předpisy, údržba a čištění

Z bezpečnostních důvodů a z důvodů registrace (CE) neprovádějte žádné zásahy do aktivního reproboxu. Případné opravy svěřte odbornému servisu. Nevystavujte tento výrobek přílišné vlhkosti, nenamáčejte jej do vody, nevystavujte jej vibracím, otřesům a přímému slunečnímu záření. Tento výrobek a jeho příslušenství nejsou žádné dětské hračky a nepatří do rukou malých dětí! Nenechávejte volně ležet obalový materiál. Fólie z umělých hmot představují veliké nebezpečí pro děti, neboť by je mohly spolknout.



Pokud si nebudete vědět rady, jak tento výrobek používat a v návodu nenajdete potřebné informace, spojte se s naší technickou poradnou nebo požádejte o radu kvalifikovaného odborníka.

K čištění pouzdra používejte pouze měkký, mírně vodou navlhčený hadřík. Nepoužívejte žádné prostředky na drhnutí nebo chemická rozpouštědla (ředidla barev a laků), neboť by tyto prostředky mohly poškodit povrch a pouzdro reproboxu.



Koncovky označené tímto symbolem nesou elektrické napětí, které je dostatečně velké, aby mohlo způsobit úraz elektrickým proudem. Pro připojení reproduktorů používejte pouze kvalitní, běžně dostupné audio kabely s nainstalovanými TS konektory 6,35 mm.

Recyklace



Elektronické a elektrické produkty nesmějí být vhažovány do domovních odpadů. Likviduje odpad na konci doby životnosti výrobku přiměřeně podle platných zákonných ustanovení.

Šetřete životní prostředí! Přispějte k jeho ochraně!

Technické údaje

	B115MP3	B112MP3
Zesilovač		
Rozsah nízkých frekvencí		
Max. výstupní výkon	700 W	
Rozsah vysokých frekvencí		
Max. výstupní výkon	300 W	
Audio vstupy		
Servo symetrický XLR		
Citlivost	-36 dBu až 0 dBu	
Vstupní impedance	140 kΩ	
USB port / MP3 přehrávač		
Konektor	Typ USB 1	
Systém souborů	FAT 16, FAT 32	
Formát	MP (CBR & VBR)	
Přenosová rychlost	32 – 320 kbps	
Vzorkovací frekvence	34 kHz, 44,1 kHz, 48 kHz	
Bezdrátový systém		
Konektor	USB 3.0	
Frekvence	2,4 GHz	
Frekvenční odezva (bezdrátového připojení)	20 Hz – 20 kHz (+0/-2,5 dB)	
Dosah	Max. 80 m (v přímé viditelnosti)	
Audio výstupy		
Mix		
Konektor	Symetrický XLR	
Ovladač hlasitosti		
Input Trím	-∞ až +36 dB	
Max. vstupní úroveň	18 dBu	
Data systému reproboxu		
Frekvenční odezva	45 Hz až 20 kHz	50 Hz až 20 kHz
Prolínací frekvence	2,2 kHz	2,8 kHz
Omezovač	Optický	
Ekvalizér		
Vysoké frekvence	±15 dB při 12 kHz	
Nízké frekvence	±15 dB při 80 Hz	
Napájení		
Napětí (pojistky)		
USA / Kanada	120 V, 60 Hz (T 6,3 A H 250 V)	
UK / Austrálie	240 V~, 50 Hz (T 3,15 A H 250 V)	
Evropa	230 V~, 50 Hz (T 3,15 A H 250 V)	
Japonsko	100 V~, 50-60 Hz (T6,3 A H 250 V)	
Spotřeba	max. 110 W	
Připojení k síti	Standard IEC	
Rozměry a hmotnost		
Rozměry (V x Š x H)	713 x 427 x 313 mm	568 x 342 x 270 mm
Hmotnost	17,7 kg	12,5 kg

Záruka

Na aktivní reprobox Behringer B115 MP3 poskytujeme záruku 24 měsíců. Záruka se nevztahuje na škody, které vyplývají z neodborného zacházení, nehody, opotřebením, nedodržení návodu k obsluze nebo změn na výrobku, provedených třetí osobou.

Příklad tohoto návodu zajistila společnost Conrad Electronic Česká republika, s. r. o.

Všechna práva vyhrazena. Jakékoliv druhy kopií tohoto návodu, jako např. fotokopie, jsou předmětem souhlasu společnosti Conrad Electronic Česká republika, s. r. o. Návod k použití odpovídá technickému stavu při tisku! **Změny vyhrazeny!**

© Copyright Conrad Electronic Česká republika, s. r. o.

VAL/11/2014