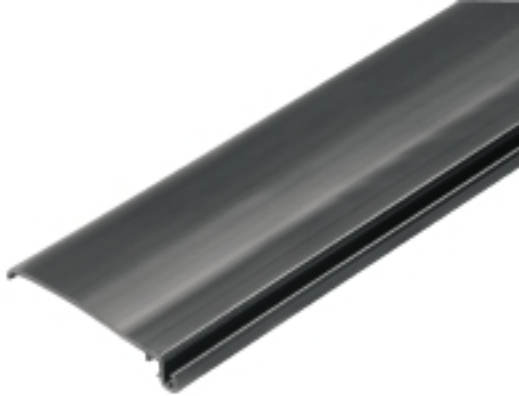


**OMNIMATE Kryt - řada CH20M  
CH20M BUS-ADP TS 35/250**

**Weidmüller Interface GmbH & Co. KG**  
 Klingenbergstraße 16  
 D-32758 Detmold  
 Germany  
 Fon: +49 5231 14-0  
 Fax: +49 5231 14-292083  
 www.weidmueller.com

**Obrázek výrobku**

Moduly napájecích adaptérů pro oddělené napájení a rozvod napájecího napětí: pro převodníky řady ACT20 / MICROSERIES.

22,5 / 6,1 mm široké napájecí moduly se instalují přímo vedle analogových převodníků. 24 V DC napájecí napětí je pak volitelně přemostěno přes sběrnici CH20M (řada ACT20) nebo jednoduše přemostěno pomocí zásuvných propojek ZQV 4N (MICROSERIES).

ACT20-Feed-In-PRO-S také detekuje poruchy ve všech zařízeních instalovaných na sběrnici CH20.

V případě chyby nebo závady pošle integrované stavové relé běžnou výstrahu k externímu ovladači. Navíc lze k ACT20 Feed-In PRO-S připojit dva zdroje napájení (primární a záložní). Dva napájecí moduly připojené ke sběrnici CH20 zaručují 100 % redundantní napájení.

Tři LED ukazují stav napájení a chybové zprávy.

ACT20M-Feed-In PRO lze také použít v aplikacích Ex zóny2 / Div.2.

**Všeobecné objednací údaje**

Typ	CH20M BUS-ADP TS 35/250
Objednací číslo	<a href="#">1248250000</a>
Verze	OMNIMATE Kryt - řada CH20M, Délka: 250 mm, Šířka: 39.5 mm
GTIN (EAN)	4050118053203
Mnž.	10 ks

**OMNIMATE Kryt - řada CH20M  
CH20M BUS-ADP TS 35/250**

**Weidmüller Interface GmbH & Co. KG**  
 Klingenbergstraße 16  
 D-32758 Detmold  
 Germany  
 Fon: +49 5231 14-0  
 Fax: +49 5231 14-292083  
 www.weidmueller.com

**Technické údaje****Rozměry a váhy**

Délka	250 mm	Délka (v palcích)	9,842 inch
Šířka	39,5 mm	Šířka (v palcích)	1,555 inch
Výška	7 mm	Výška (v palcích)	0,276 inch
Čistá hmotnost	18,6 g		

**Teploty**

Provozní teplota, max.	85 °C	Provozní teplota, min.	-50 °C
Skladovací teplota, max.	85 °C	Skladovací teplota, min.	-40 °C
Teplotní rozsah, instalace, min.	-25 °C	Teplotní rozsah, instalace, max.	85 °C

**Klasifikace**

ETIM 5.0	EC001031	ETIM 6.0	EC001031
eClass 6.2	27-18-08-02	eClass 7.1	27-18-27-02
eClass 8.1	27-18-27-02	eClass 9,1	27-18-27-90
eClass 9.0	27-18-27-90		

**Osvědčení**

ROHS	Shoda
------	-------

**Soubory ke stažení**

Brožura/Katalog	<a href="#">FL ANALO.SIGN.CONV. EN</a> <a href="#">MB DEVICE MANUF. EN</a> <a href="#">CAT 4.1 ELECTR 16/17 EN</a> <a href="#">CAT 2 PORTFOLIOGUIDE EN</a> <a href="#">FL MACHINE SAFETY EN</a> <a href="#">FL 72H SAMPLE SER EN</a> <a href="#">PO OMNIMATE EN</a>
Technické údaje	<a href="#">EPLAN</a>