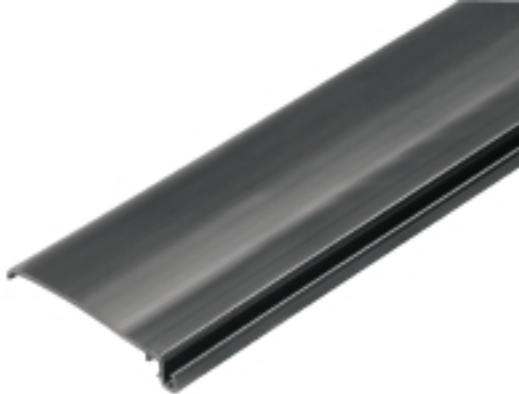


**OMNIMATE Kryt - řada CH20M
CH20M BUS-ADP TS 35/500**

Weidmüller Interface GmbH & Co. KG
 Klingenbergstraße 16
 D-32758 Detmold
 Germany
 Fon: +49 5231 14-0
 Fax: +49 5231 14-292083
 www.weidmueller.com

Obrázek výrobku

Moduly napájecích adaptérů pro oddělené napájení a rozvod napájecího napětí: pro převodníky řady ACT20 / MICROSERIES.

22,5 / 6,1 mm široké napájecí moduly se instalují přímo vedle analogových převodníků. 24 V DC napájecí napětí je pak volitelně přemostěno přes sběrnici CH20M (řada ACT20) nebo jednoduše přemostěno pomocí zásuvných propojek ZQV 4N (MICROSERIES).

ACT20-Feed-In-PRO-S také detekuje poruchy ve všech zařízeních instalovaných na sběrnici CH20.

V případě chyby nebo závady pošle integrované stavové relé běžnou výstrahu k externímu ovladači. Navíc lze k ACT20 Feed-In PRO-S připojit dva zdroje napájení (primární a záložní). Dva napájecí moduly připojené ke sběrnici CH20 zaručují 100 % redundantní napájení.

Tři LED ukazují stav napájení a chybové zprávy.

ACT20M-Feed-In PRO lze také použít v aplikacích Ex zóny2 / Div.2.

Všeobecné objednací údaje

| | |
|-----------------|---|
| Typ | CH20M BUS-ADP TS 35/500 |
| Objednací číslo | 1248260000 |
| Verze | OMNIMATE Kryt - řada CH20M, Délka: 500 mm, Šířka: 39.5 mm |
| GTIN (EAN) | 4050118052992 |
| Mnž. | 10 ks |

**OMNIMATE Kryt - řada CH20M
CH20M BUS-ADP TS 35/500**

Weidmüller Interface GmbH & Co. KG
 Klingenbergstraße 16
 D-32758 Detmold
 Germany
 Fon: +49 5231 14-0
 Fax: +49 5231 14-292083
 www.weidmueller.com

Technické údaje**Rozměry a váhy**

| | | | |
|----------------|---------|-------------------|-------------|
| Délka | 500 mm | Délka (v palcích) | 19,685 inch |
| Šířka | 39,5 mm | Šířka (v palcích) | 1,555 inch |
| Výška | 7 mm | Výška (v palcích) | 0,276 inch |
| Čistá hmotnost | 35,1 g | | |

Teploty

| | | | |
|----------------------------------|--------|----------------------------------|--------|
| Provozní teplota, max. | 85 °C | Provozní teplota, min. | -50 °C |
| Skladovací teplota, max. | 85 °C | Skladovací teplota, min. | -40 °C |
| Teplotní rozsah, instalace, min. | -25 °C | Teplotní rozsah, instalace, max. | 85 °C |

Klasifikace

| | | | |
|------------|-------------|------------|-------------|
| ETIM 5.0 | EC001031 | ETIM 6.0 | EC001031 |
| eClass 6.2 | 27-18-08-02 | eClass 7.1 | 27-18-27-02 |
| eClass 8.1 | 27-18-27-02 | eClass 9,1 | 27-18-27-90 |
| eClass 9.0 | 27-18-27-90 | | |

Osvědčení

| | |
|------|-------|
| ROHS | Shoda |
|------|-------|

Soubory ke stažení

| | |
|-----------------|---|
| Brožura/Katalog | FL ANALO.SIGN.CONV. EN MB DEVICE MANUF. EN CAT 4.1 ELECTR 16/17 EN CAT 2 PORTFOLIOGUIDE EN FL MACHINE SAFETY EN FL 72H SAMPLE SER EN PO OMNIMATE EN |
| Technické údaje | EPLAN |