

MCZ řada MCZ R 230VAC

Weidmüller Interface GmbH & Co. KG
 Klingenbergstraße 16
 D-32758 Detmold
 Germany
 Fon: +49 5231 14-0
 Fax: +49 5231 14-292083
 www.weidmueller.com



Podobné ilustraci

Reléové spojky MCZ R s šířkou pouhých 6 mm jsou nejužší ze své řady.

Vyznačují se následujícími vlastnostmi:

- Připojení tažnou pružinou
- Integrované propojení ve vstupu/výstupu.
Průřez připnutelného vodiče je 0,5 až 1,5 mm².

Všeobecné objednací údaje

Typ	MCZ R 230VAC
Objednací číslo	8237710000
Verze	MCZ řada, Reléový modul, Počet kontaktů: 1 CO contact AgSnO, Jmenovité řídicí napětí: 230 V AC ±10 %, Trvalý proud: 6 A, Připojení s kotevní svorkou
GTIN (EAN)	4008190286187
Mnž.	10 ks

MCZ řada MCZ R 230VAC

Weidmüller Interface GmbH & Co. KG
Klingenbergstraße 16
D-32758 Detmold
Germany
Fon: +49 5231 14-0
Fax: +49 5231 14-292083
www.weidmueller.com

Technické údaje

Rozměry a váhy

Šířka	6,1 mm	Šířka (v palcích)	0,24 inch
Výška	91 mm	Výška (v palcích)	3,583 inch
Hloubka	63,2 mm	Hloubka (v palcích)	2,488 inch
Čistá hmotnost	25,2 g		

Teploty

Provozní teplota, max.	50 °C	Provozní teplota, min.	-25 °C
Skladovací teplota, max.	60 °C	Skladovací teplota, min.	-40 °C
Vlhkost	Rel. vlhkost 5–93%, Tu = 40 °C bez kondenzace	Provozní teplota	-25 °C...50 °C
Skladovací teplota	-40 °C...60 °C		

Shoda produktu s prostředím

REACH SVHC Lead 7439-92-1

Jmenovité údaje UL

Č. osvědčení (cURus) E141197

Vstup

Jmenovité řídicí napětí	230 V AC ± 10 %	Jmenovitý proud AC	9,5 mA
Jmenovité výkonové údaje	2,1 VA	Přítahové/vypínací napětí, typ	150 V / 60 V AC
Přítahový/vypínací proud, typ	5 mA / 2,5 mA AC	Ukazatel stavu	Zelená LED
Ochranný obvod	Usměrňovač		

Výstup

Rated switching voltage	250 V AC	Max. spínací napětí, AC	250 V
Max. spínací napětí, DC	250 V	Trvalý proud	6 A
Špičkový proud	6 A	AC spínací výkon (odporový), max.	1500 VA
DC spínací výkon (odporový), max.	144 W @ 24 V	Odložení zapnutí	< 11 ms
Odložení vypnutí	< 35 ms	Min. spínací výkon	1 mA @ 24 V, 10 mA @ 10 V, 100 mA @ 5 V

Max. četnost spínání při jmenovité zátěži 0,1 Hz

Kontaktní údaje

Typ kontaktu	1 CO contact (AgSnO)	Mechanická životnost	10x 10 ⁶ spínací cykly
--------------	----------------------	----------------------	-----------------------------------

Obecné údaje

Verze	Jeden konec bez konektoru	Lišta	TS 35
Testovací tlačítko	No	Indikátor pozice mechanického přepínače	Ne
Otevřené strany	pravá	Barevný	Běžová
Klasifikace hořlavosti UL 94	V-0		

MCZ řada MCZ R 230VAC

Weidmüller Interface GmbH & Co. KG
Klingenbergstraße 16
D-32758 Detmold
Germany
Fon: +49 5231 14-0
Fax: +49 5231 14-292083
www.weidmuller.com

Technické údaje

Koordinace izolace

Jmenovité napětí	300 V	Kategorie rázového napětí	III
Závažnost znečištění	2	Stupeň krytí	IP20
Dielektrická pevnost, vstup/výstup	4 kV _{eff} / 1 s	Povrchové a vzdušné vzdálenosti vstup – výstup	≥ 5,5 mm
Dielektrická pevnost k montážní liště	4 kV _{eff} / 1 min.	Impulse withstand voltage	4 kV (1.2/50 μs)

Další detaily o certifikacích / normách

Standardy	DIN EN 50178, UL508	Č. osvědčení (CSA)	154685-1198742
Č. osvědčení (GERMILLOYD)	TAE00003BK	Č. osvědčení (cURus)	E141197

Data připojení

Metoda připojení vodiče	Připojení s kotevní svorkou	Délka odizolování, jmenovité připojení	8 mm
Rozsah sevření, jmenovité připojení	1,5 mm ²	Upínací rozsah, min.	0,5 mm ²
Upínací rozsah, max.	1,5 mm ²	Průřez propojení AWG, min.	AWG 26
Průřez propojení AWG, max.	AWG 16	Průřez vodiče, pevný, min.	0,5 mm ²
Průřez vodiče, pevný, max.	1,5 mm ²	Průřez připojení vodičů, jemně stáčené, min.	0,5 mm ²
Průřez připojení vodičů, jemně stáčené, max.	1,5 mm ²	Průřez připojení vodičů, jemně stáčené, min. (AWG)	AWG 26
Průřez připojení vodičů, jemně stáčené, max. (AWG)	AWG 16	Průřez připojení vodiče, jemně splétaný s koncovkami DIN 46228/4, min.	0,5 mm ²
Průřez připojení vodiče, jemně splétaný s koncovkami DIN 46228/4, max.	1,5 mm ²	Průřez vodiče, pružný, AEH (DIN 46228-1), min.	0,5 mm ²
Průřez vodiče, pružný, AEH (DIN 46228-1), max.	1,5 mm ²	Velikost nože	0,6 x 3,5 mm

Klasifikace

ETIM 3.0	EC001437	ETIM 4.0	EC001437
ETIM 5.0	EC001437	ETIM 6.0	EC001437
UNSPSC	30-21-19-17	eClass 5.1	27-37-16-01
eClass 6.2	27-37-16-01	eClass 7.1	27-37-16-01
eClass 8.1	27-37-16-01	eClass 9.1	27-37-16-01
eClass 9.0	27-37-16-01		

Informace o produktu

Informace o produktu The cable lengths must not exceed 30 m.

Osvědčení

Schválení



ROHS

Shoda

**MCZ řada
MCZ R 230VAC**

Weidmüller Interface GmbH & Co. KG
Klingenbergstraße 16
D-32758 Detmold
Germany
Fon: +49 5231 14-0
Fax: +49 5231 14-292083
www.weidmueller.com

Technické údaje**Soubory ke stažení**

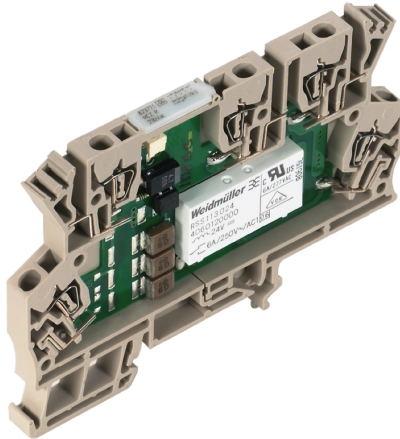
Brožura/Katalog	CAT 4.2 ELECTR 18/19 EN
Osvědčení/Certifikát/Prohlášení o shodě	DE_PA_5600_160311_004.pdf
Technické údaje	EPLAN_WSCAD_Zuken E3.S
Technické údaje	STEP
Uživatelská dokumentace	Operating Instructions

MCZ řada MCZ R 230VAC

Weidmüller Interface GmbH & Co. KG
 Klingenbergstraße 16
 D-32758 Detmold
 Germany
 Fon: +49 5231 14-0
 Fax: +49 5231 14-292083
 www.weidmueller.com

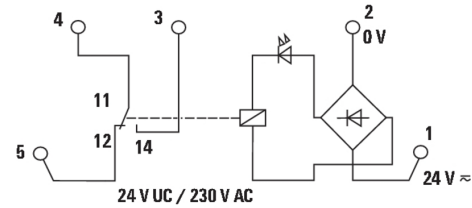
Nákresy

Obrázek výrobku

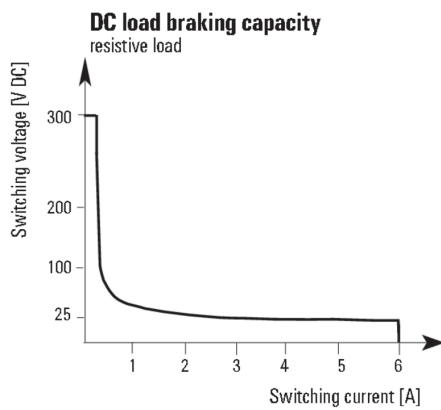


Podobné ilustraci

Schéma připojení

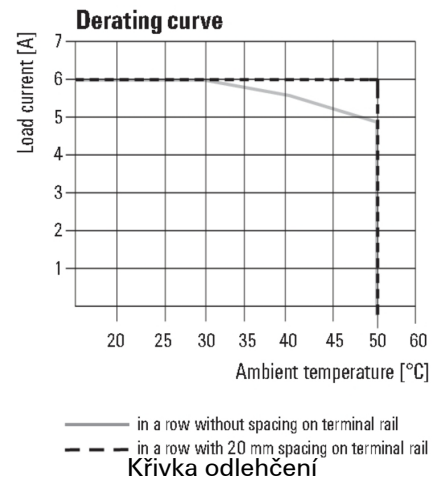


Graph



DC mezní zatěžovací křivka

Graph



Dimensional drawing

