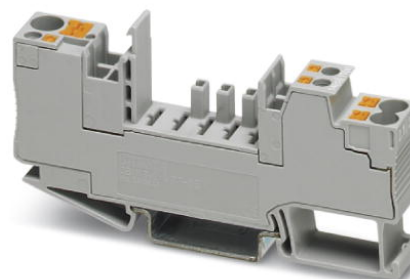



CB 1/6-2/4 PT-BE

Obj.č.: 2800929


<http://eshop.phoenixcontact.cz/phoenix/treeViewClick.do?UID=2800929>

Základna s technikou připojení Push in pro přístrojové jističe CB ...

Údaje

EAN	 4 046356 690638
Balení	1 ks
Celní tarif	85369010
Váha brutto v kusech	0,03315 kg
Informace v katalogu	Strana 258 (CAT-6-2013)

Poznámky k produktu

 WEEE/RoHS-compliant since:
22.06.2011


<http://www.download.phoenixcontact.com>
 Please note that the data given here has been taken from the online catalog. For comprehensive information and data, please refer to the user documentation. The General Terms and Conditions of Use apply to Internet downloads.

Technické údaje

Všeobecné

Výška	90 mm
Šířka	12,3 mm
Hloubka	46,7 mm
Teplota prostředí (provoz)	-30 °C ... 60 °C
Teplota prostředí (skladování/přeprava)	-40 °C ... 120 °C
Třída hořlavosti podle UL 94	V0

Krytí	IP30 (Rozsah ovládání)
Způsob montáže	Nosná lišta: 35 mm
Barva	šedá
Kategorie přepětí	III
skupina izolačního materiálu	I
Stupeň znečištění	3

Data připojení

Označení přípojky	Přípojka 1
Způsob připojení	Svorky Push-in
Délka odstranění izolace	12 mm
Min. průřez vodiče, ohebný	0,5 mm ²
Max. průřez vodiče, ohebný	6 mm ²
Min. průřez vodiče, tuhý	0,5 mm ²
Max. průřez vodiče, tuhý	6 mm ²
Průřez vodiče AWG/kcmil min.	20
Průřez vodiče AWG/kcmil max.	10
Označení přípojky	Přípojka 2.1 / 2.2
Způsob připojení	Svorky Push-in
Délka odstranění izolace	12 mm
Min. průřez vodiče, ohebný	0,2 mm ²
Max. průřez vodiče, ohebný	4 mm ²
Min. průřez vodiče, tuhý	0,2 mm ²
Max. průřez vodiče, tuhý	6 mm ²
Průřez vodiče AWG/kcmil min.	24
Průřez vodiče AWG/kcmil max.	10
Označení přípojky	Přípojka 12 / 11 / 14
Způsob připojení	Svorky Push-in
Délka odstranění izolace	8 mm
Min. průřez vodiče, ohebný	0,14 mm ²
Max. průřez vodiče, ohebný	1,5 mm ²
Min. průřez vodiče, tuhý	0,14 mm ²
Max. průřez vodiče, tuhý	1,5 mm ²
Průřez vodiče AWG/kcmil min.	26
Průřez vodiče AWG/kcmil max.	14

Technické údaje

Jmenovité napětí U_N	300 V
Zatěžovací rázové napětí	4 kV
Jmenovité izolační napětí U_i	250 V
Cykly zapojení	100

Normy

Normy/předpisy	IEC 60947-7-1
----------------	---------------

Certifikáty/Osvědčení



Aprobace

UL Recognized

Vyžádané aprobace:

Aprobace z:

Příslušenství

Informace	Popis	Popis výrobku
Můstky		
3030336	FBS 2-6	Zástrčný můstek, Počet pólů: 2, Barva: červená
3030242	FBS 3-6	Zástrčný můstek, Počet pólů: 3, Barva: červená
3030255	FBS 4-6	Zástrčný můstek, Počet pólů: 4, Barva: červená
3030349	FBS 5-6	Zástrčný můstek, Počet pólů: 5, Barva: červená
3030271	FBS 10-6	Zástrčný můstek, Počet pólů: 10, Barva: červená
3030365	FBS 20-6	Zástrčný můstek, Počet pólů: 20, Barva: červená
3032224	FBS 50-6	Zástrčný můstek, Počet pólů: 50, Barva: červená
Nářadí		
1212045	CRIMPFOX 10S	Lisovací kleště , pro koncovky vodiče podle DIN 46228, 0,14 - 10 mm ² , odjistitelný nucený uzávěr, boční zavedení
1212124	CUTFOX-FBS	Řezací nástroj , k oddělení jednotlivých vložek zástrčných můstků FBS ... a vkládacích můstků EB ...

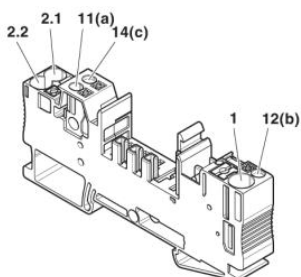
Značení

3040588	PC	Kódovací hvězdice, Délka: 3 mm, Šířka: 3 mm, Výška: 6 mm, Barva: červená
0819233	UC-TMF 12	Značkovače pro svorky, Podložka, bílá, nepotištěné, popisovatelné pomocí: BLUEMARK CLED, Bluemark, Plotter, Způsob montáže: Zajištěný do ploché drážky štítku, pro šířku svorek: 12 mm, Velikost popisovaného pole: 11,45 x 5,1 mm
0824670	UC-TMF 12 CUS	Značkovače pro svorky, lze objednat: na způsob rohože, bílá, popsané dle údajů zákazníka, Způsob montáže: Zajištěný do ploché drážky štítku, pro šířku svorek: 12 mm, Velikost popisovaného pole: 11,45 x 5,1 mm
0829214	UCT-TMF 12	Značkovače pro svorky, Podložka, bílá, nepotištěné, popisovatelné pomocí: Thermomark C+, Thermomark C, BLUEMARK CLED, Bluemark, Způsob montáže: Zajištěný do ploché drážky štítku, pro šířku svorek: 12 mm, Velikost popisovaného pole: 11,2 x 4,7 mm
0829686	UCT-TMF 12 CUS	Značkovače pro svorky, lze objednat: na způsob rohože, bílá, popsané dle údajů zákazníka, Způsob montáže: Zajištěný do ploché drážky štítku, pro šířku svorek: 12 mm, Velikost popisovaného pole: 11,2 x 4,7 mm
0825018	ZBF 12 CUS	Označovací štítek, plochý, lze objednat: v pásech, bílá, popsané dle údajů zákazníka, Způsob montáže: Zajištěný do ploché drážky štítku, pro šířku svorek: 12 mm, Velikost popisovaného pole: 5,15 x 12,15 mm
0809735	ZBF 12:UNBEDRUCKT	Označovací štítek, plochý, Pás, bílá, nepotištěné, popisovatelné pomocí: Plotter, Způsob montáže: Zajištěný do ploché drážky štítku, pro šířku svorek: 12 mm, Velikost popisovaného pole: 5,15 x 12,15 mm

Výkres/schéma

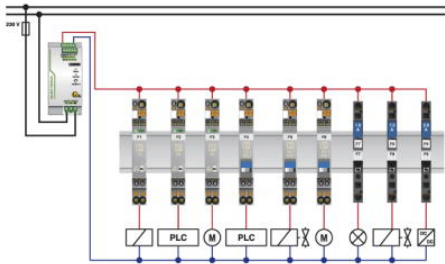
Výkres připojení

Přípojka vedení

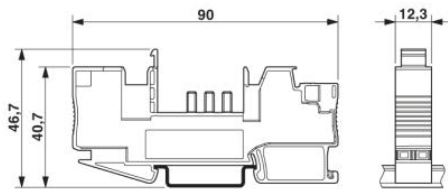


1		0.5 - 6 mm ² AWG 20-10		
2.1 / 2.2	12 mm	0.25 - 6 mm ² AWG 24-10	0.2 - 4 mm ² AWG 24-12	
11(a)/12 (b) 14 (c)	8 mm	0.14 - 1.5 mm ² AWG 26-16	0.14 - 1 mm ² AWG 26-18	0.14 - 1.5 mm ² AWG 26-16

Aplikační výkres



Výkres v měřítku



Adresa

PHOENIX CONTACT, s.r.o.
Dornych 47
617 00 Brno, Czech Republic
Telefon +420 542 213 401
Fax +420 542 213 701
<http://www.phoenixcontact.cz>



© 2013 Phoenix Contact
Technické změny vyhrazeny.