


UEGH 40/2

Obj.č.: 2757131

Obrázek ukazuje variantu UEGH 40/1


<http://eshop.phoenixcontact.cz/phoenix/treeViewClick.do?UID=2757131>

Pouzdro elektroniky, dvoupatrová svornice, plně osazená 12šroubovými připojeními na každé straně, pro dvě desky plošných spojů

Údaje	
EAN	 4 017918 104825
Balení	1 ks
Celní tarif	85369010
Váha brutto v kusech	0,11921 kg
Informace v katalogu	Strana 727 (CAT-1-2013)

Poznámky k produktu

WEEE/RoHS-compliant since:
01.01.2003



<http://www.download.phoenixcontact.com>
Please note that the data given here has been taken from the online catalog. For comprehensive information and data, please refer to the user documentation. The General Terms and Conditions of Use apply to Internet downloads.

Technické údaje

Obecně	
Druh pouzdra	Kompletní pouzdro
Materiál pouzdra	polyamid (PA 6.6)
Barva	zelená

Rozměry / póly

Délka	79 mm
Konstrukční výška	106,7 mm
Šířka	40 mm
Počet pólů	24
Měřítka rastru	5 mm

Technická data

Teplota prostředí (provoz)	-40 °C ... 105 °C
Přípojka podle normy	CUL
Jmenovité napětí U_N	300 V
Jmenovitý proud I_N	10 A
AWG/kcmil	30-12
Indikátor1	CUL1
Třída hořlavosti podle UL 94	V0
Ztrátový výkon při 20 °C v horizontální montážní poloze	6,1 W 9,1 W

Data připojení

Min. průřez vodiče, tuhý	0,2 mm ²
Max. průřez vodiče, tuhý	4 mm ²
Min. průřez vodiče, ohebný	0,2 mm ²
Max. průřez vodiče, ohebný	2,5 mm ²
Průřez vodiče AWG/kcmil min.	24
Průřez vodiče AWG/kcmil max.	12
Délka odstranění izolace	8 mm

Certifikáty/Osvědčení

Aprobace

cULus Recognized, GOST, UL Recognized

Vyžádané aprobace:

Aprobace z:

Příslušenství

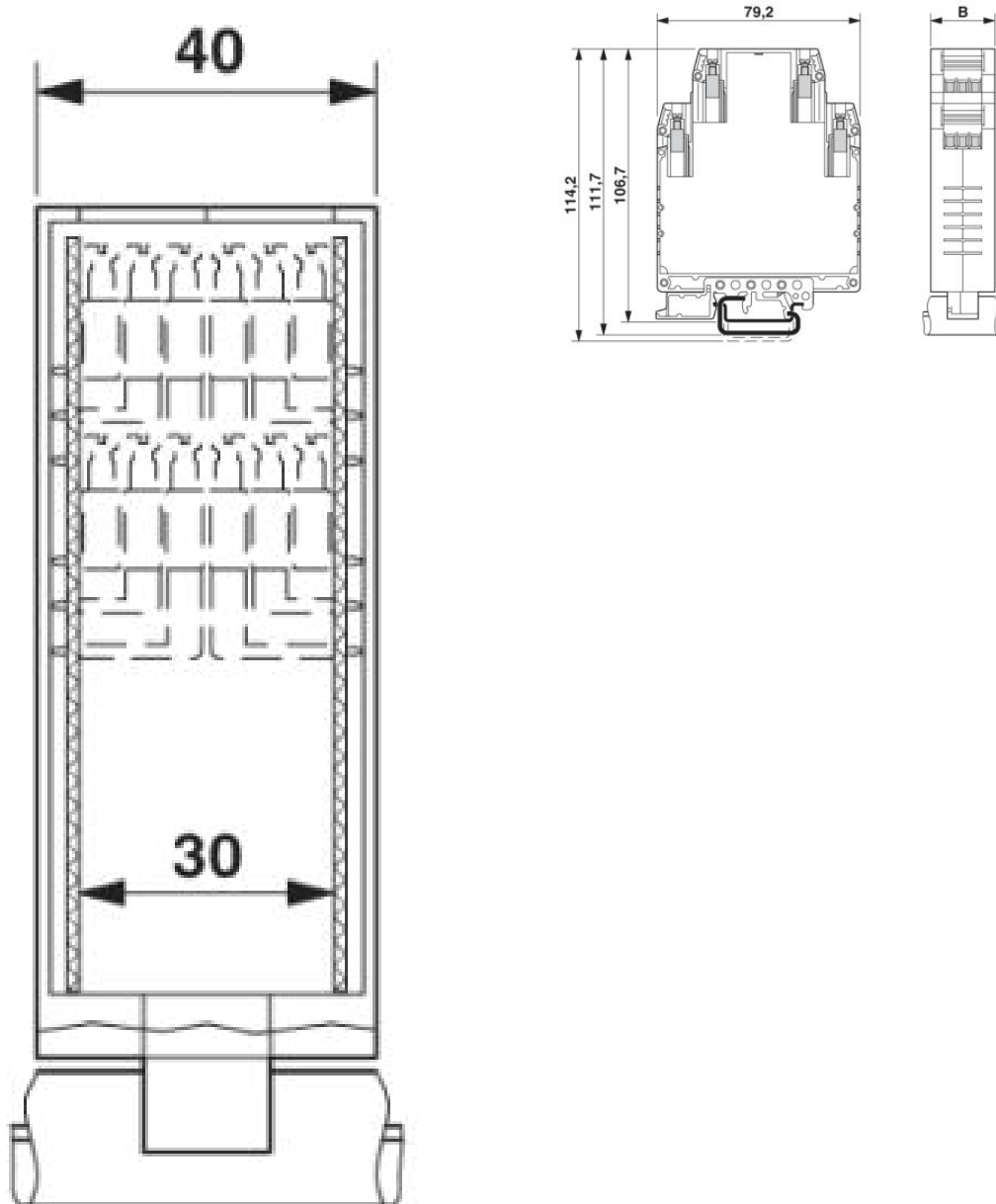
Informace	Popis	Popis výrobku
-----------	-------	---------------

Můstky

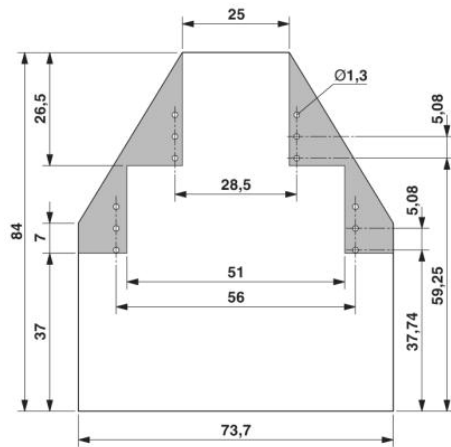
2820929	DB 50- 90 GY	Drátový můstek, Barva: šedá
---------	--------------	-----------------------------

Výkres/schéma

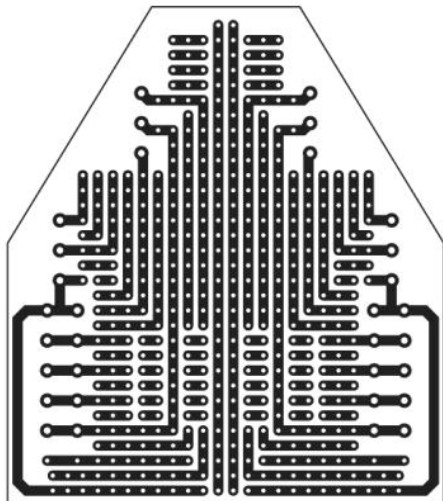
Výkres v měřítku



zvětšený vnitřní prostor pro 2 desky
plošných spojů, 24 pólů



Schématický výkres



Adresa

PHOENIX CONTACT, s.r.o.
Dornych 47
617 00 Brno, Czech Republic
Telefon +420 542 213 401
Fax +420 542 213 701
<http://www.phoenixcontact.cz>



© 2013 Phoenix Contact
Technické změny vyhrazeny.