



CZ NÁVOD K OBSLUZE

Bezdrátový zvoněk HX 70801

HEIDEMANN®



Obj. č.: 45 55 52

Vážení zákazníci,

děkujeme Vám za Vaši důvěru a za nákup bezdrátového zvonku Heidemann HX 7080, který se skládá z vysílače a přijímače.

Tento návod k obsluze je součástí výrobku. Obsahuje důležité pokyny k uvedení výrobku do provozu a k jeho obsluze. Jestliže výrobek předáte jiným osobám, dbejte na to, abyste jim odevzdali i tento návod.

Ponechte si tento návod, abyste si jej mohli znovu kdykoliv přečíst!

Vlastnosti

Instalace bezdrátového zvonku nevyžaduje žádné drátové vedení.

Pokud se stiskne tlačítko zvonku (vysílače), signál se přenesení na přijímač, kde se aktivuje a přehraje se požadovaná melodie. Díky maximálnímu dosahu kolem 100 m (v otevřeném prostoru), můžete přijímač instalovat kdekoliv v rámci daného dosahu (např. na zahradu, do garáže, suterénu apod.). Dosah přijímače mohou zkracovat různé překážky, jako jsou zdi, kovové a podobné materiály.

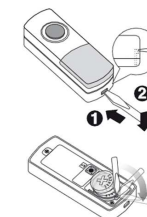
Vložení baterií do vysílače

Vysílač je napájen lithiovou baterií CR2032 (3 V), která je součástí dodávky a je už vložena v přijímači.

Odstraňte z ní jen ochrannou izolační pásku, která vyčnívá z boku přijímače a vytvoří se elektrický kontakt.

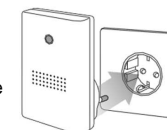
Při výměně baterie nejdříve opatrně zatlačte malým úzkým šroubovákem na pojistku a odstraňte zadní kryt vysílače.

Starou baterii vyměňte a zkontrolujte, zda je nová baterie vložena se správnou polaritou (kladný pól (+) směruje nahoru). Vysílač smontujte dohromady a je připraven k použití.



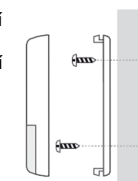
Připojení přijímače k zásuvce elektrického proudu

Bezdrátový přijímač lze napájet zapojením do síťové zásuvky a nevyžaduje baterie.



Montáž vysílače

Dva předvrtané otvory na zadní straně vysílače lze použít jako šablonu pro označení míst k vyvrtání otvorů do stěny. Potřebné šrouby a hmoždinky jsou součástí dodávky. Přijímač můžete případně připevnit i lepicí páskou, která je rovněž součástí dodávky. (Tento způsob připevnění je vhodný jen pro některé povrchy).



V případě montáže vysílače na dveřní rám z tuhého PVC nebo na kovový povrch, dojde k snížení jeho přenosového dosahu!

Pod průsvitným ochranným krytem na přední straně vysílače je štítek, kam můžete napsat jméno.

Výběr melodie

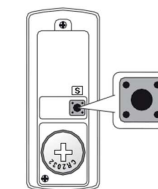
Tlačítko pro výběr melodie se nachází ve vysílači vpravo nad baterií a je označeno písmenem "S". Opakovaným stisknutím tohoto tlačítka se postupně přehrává 8 melodií. Naposled přehrávaná melodie zůstane uložena pro další použití.



Možnosti nastavení melodie:

1. 2 x Ding Dong
2. Zvonění telefonu
3. Cirkus
4. Banjo on my knee
5. Morgen kommt der Weihnachtsmann
6. It's a small world
7. Štěkající pes
8. Westminster

Stisknutím vysílače se odešle signál na přijímač. Pro opakování signálu stiskněte tlačítko zvonku ještě jednou. Signalizace zvonění se ozve pouze jedenkrát, i když se tlačítko vysílače přidrží stisknuté.



Nastavení kmitočtu, výměna baterií, přidání vysílačů a přijímačů

Všechny výrobky modelové řady Heidemann HX lze navzájem kombinovat a jejich počet můžete rozšiřovat. Výrobky jsou navzájem automaticky propojitelné, aby bylo možné snadno nastavit kanál vysílače. Pokud dokupujete další komponenty pro rozšiřování systému (viz také „Možnosti dalších připojení“ na konci návodu), sledujte, jestli všechny součásti nesou logo HX (viz obrázek vpravo).

S jedním bezdrátovým přijímačem lze propojit maximálně až čtyři vysílače. Jako vysílače lze používat všechny bezdrátové vysílače modelové řady Heidemann HX, ať už se jmenovkou, nebo bez ní, s připevněním na dveře nebo na okno, detektory pohybu, nouzové hlásiče a detektory nebezpečí. S jedním bezdrátovým vysílačem lze propojit libovolný počet bezdrátových přijímačů.

Uvedení do provozu

Po vložení baterie do vysílače a připojení přijímače do zásuvky elektrického proudu stiskněte jedenkrát vysílač. Automaticky se na něm nastaví přenosový kmitočet a tato informace se přenesou na přijímač, který ji potvrdí pípnutím. Jakmile se přenosový kmitočet uloží do paměti přijímače, přijímač si už nemůže uložit do paměti žádný jiný kmitočet a chrání se tak před rušením z jiných bezdrátových zařízení v sousedství.

Připojení dalších vysílačů

Při připojování druhého, třetího a čtvrtého vysílače postupujte následujícím způsobem:

Nejdříve vložte do nového vysílače baterie (viz pokyny k vložení baterií do vysílače). Přesvědčte se, že baterie jsou vloženy se správnou polaritou, a že jste z nich odstranili ochrannou izolační pásku (pokud byla ve výrobě použita). Neodpojte přijímač od elektrické zásuvky. Na boku přijímače je malé tlačítko (viz obrázek). Podržte toto tlačítko stisknuté asi 1 – 2 sekundy, dokud neuslyšíte krátké pípnutí. Nyní aktivujte bezdrátový vysílač. Následně se na něm automaticky nastaví přenosový kmitočet a přenesou se na přijímač, který to potvrdí pípnutím. Stejným způsobem postupujte v případě třetího a čtvrtého vysílače.

Poznámka:

Pokud jste zmáčkli tlačítko a ozvalo se krátké pípnutí, musí se vysílač aktivovat do 5 sekund. Po 5 sekundách se ozve dlouhý zvukový signál v trvání 1 sekundy a poté již není možné vysílač s přijímačem propojit. V takovém případě celý postup opakujte.

Výměna baterií

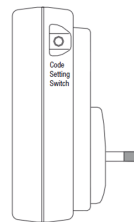
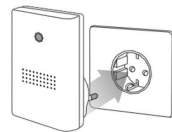
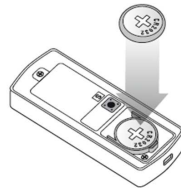
Baterie v přijímači:

Pokud chcete vyměnit baterie jen ve vysílači, budete muset obnovit jeho nastavení, jak je popsáno výše v části „Připojení dalších vysílačů“ a v případě potřeby obnovte i vyzváněcí melodii. Přenosový kmitočet na ostatních dříve instalovaných vysílačích se nemusí obnovovat.

Změna přenosové frekvence

Pokud bezdrátový zvonek zvoní, aniž jste aktivovali vysílač, může se v sousedství používat nějaké jiné zařízení na stejném přenosovém kmitočtu. V takovém případě lze vysílač a přijímač nastavit na jiný kmitočet.

Odstraňte z vysílače na 10 sekund baterie a poté odpojte přijímač od elektrické zásuvky, aby se zajistilo, že se stávající přenosový kmitočet vymaže z paměti. Poté znovu vložte baterie do vysílače a přijímač připojte k síťové zásuvce. Znovu stiskněte vysílač, aby se nastavil nový kmitočet. Zároveň se musí znova propojit i ostatní dříve nainstalované vysílače (viz výše „Připojení dalších vysílačů“).



Rozlišení zvonění

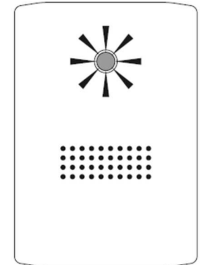
Pokud používáte druhý, třetí nebo i čtvrtý vysílač, můžete na vysílačích nastavit různé typy zvonění (viz návod k nastavení různých melodii zvonění), aby se odlišila jejich identifikace (např. zvonění z předního a zadního vchodu, nouzová signalizace, atd.). Postupujte podle kroků popsaných výše v části „Uvedení do provozu“ nebo „Připojení dalších vysílačů“.

Použití několika sad s různými kmitočty

Pokud chcete například používat bezdrátový zvonek na přízemí a v prvním podlaží domu, budete potřebovat 2 sady a tyto sady se musí nastavit jedna po druhé podle výše uvedených kroků (viz výše „Uvedení do provozu“). Kódovací systém Heidemann nastaví automaticky na druhé sadě jiný kmitočet, takže se nebude aktivovat, pokud se používá první sada.

Provozní LED kontrolka

Zelená provozní LED kontrolka je umístěna na přední straně přijímače a nepřetržitě svítí, pokud je přijímač zapojený do síťové zásuvky.



Recyklace



Elektronické a elektrické produkty nesmějí být vhažovány do domovních odpadů. Likviduje odpad na konci doby životnosti výrobku přiměřeně podle platných zákonných ustanovení.

Šetřete životní prostředí! Přispějte k jeho ochraně!

Manipulace s bateriemi a akumulátory



Nenechávejte baterie (akumulátory) volně ležet. Hrozí nebezpečí, že by je mohly spolknout děti nebo domácí zvířata! V případě spolknutí baterií vyhledejte okamžitě lékaře! Baterie (akumulátory) nepatří do rukou malých dětí! Vyteklé nebo jinak poškozené baterie mohou způsobit poleptání pokožky. V takovém případě použijte vhodné ochranné rukavice! Dejte pozor nato, že baterie nesmějí být zkratovány, odhazovány do ohně nebo nabíjeny! V takovýchto případech hrozí nebezpečí exploze! Nabíjet můžete pouze akumulátory.



Vybité baterie (již nepoužitelné akumulátory) jsou zvláštním odpadem a nepatří do domovního odpadu a musí být s nimi zacházeno tak, aby nedocházelo k poškození životního prostředí!



K těmto účelům (k jejich likvidaci) slouží speciální sběrné nádoby v prodejnách s elektrospotřebiči nebo ve sběrných surovinách!

Šetřete životní prostředí!

Technické údaje

Vysílač:

Napájení: 1x baterie 3 V typ CR2032, (baterie je součástí dodávky)
Spotřeba energie: Provozní spotřeba: 3 mA
Spotřeba v pohotovostním režimu: < 3 μ A
Provozní teplota: -10 °C až +40 °C

Přijímač:

Zdroj energie: Zásuvka elektrického proudu 230 V, 16 A, 50 Hz
Spotřeba energie: Provozní spotřeba: 40 mA
Spotřeba v pohotovostním režimu: 40 mA
Provozní teplota: 5 °C až +40 °C

Záruka

Na bezdrátový přijímač zvonku Heidemann HX 70801 poskytujeme **záruku 24 měsíců**. Záruka se nevztahuje na škody, které vyplývají z neodborného zacházení, nehody, běžného opotřebení, nedodržení návodu k obsluze nebo změn na výrobku, provedených třetí osobou.

Překlad tohoto návodu zajistila společnost Conrad Electronic Česká republika, s. r. o.

Všechna práva vyhrazena. Jakékoliv druhy kopií tohoto návodu, jako např. fotokopie, jsou předmětem souhlasu společnosti Conrad Electronic Česká republika, s. r. o. Návod k použití odpovídá technickému stavu při tisku! **Změny vyhrazeny!**
© Copyright Conrad Electronic Česká republika, s. r. o. VAL/12/2015