

Bezdrátový zvonek HX Duo (70804)



Obj. č.: 45 55 89



Vážení zákazníci,

děkujeme Vám za Vaši důvěru a za nákup bezdrátového zvonku Heidemann HX Duo. Tento návod k obsluze je součástí výrobku. Obsahuje důležité pokyny k uvedení výrobku do provozu a k jeho obsluze. Jestliže výrobek předáte jiným osobám, dbejte na to, abyste jim odevzdali i tento návod.

Ponechejte si tento návod, abyste si jej mohli znovu kdykoliv přečíst!

Všeobecné informace

Pokud se stiskne tlačítko zvonku (vysílače), signál se přenese na přijímače, které se tím aktivují a přehrají požadovanou melodii.

Vzhledem k maximálnímu dosahu kolem 100 m (v otevřeném prostoru), můžete přijímač vzít kamkoliv v rámci daného dosahu (např. na zahradu, do garáže, suterénu apod.). Dosah přijímače můžou zkracovat různé překážky, jako jsou zdi, kovové a podobné materiály.

Vložení baterií do vysílače

Vysílač je napájen lithiovou baterií CR2032 (3 V), která je součástí dodávky a je už vložena ve vysílači.

Odstraňte z baterie ochrannou izolační pásku, která vyčnívá z boku vysílače a vytvoří se elektrický kontakt.

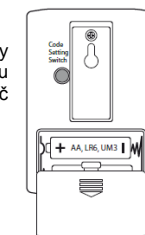
Při výměně baterie nejdříve opatrně zatlačte malým úzkým šroubovákem na pojistku a odstraňte zadní kryt vysílače.

Starou baterii vyměňte a zkontrolujte, zda je nová baterie vložena se správnou polaritou (kladný pól (+) směřuje nahoru). Vysílač smontujte dohromady a je připraven k použití.



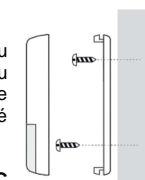
Vložení baterie do přijímače

Zatlačte kryt schránky baterií na zadní straně směrem dolů a vložte do schránky 2 baterie 1,5 V velikosti AA (baterie nejsou součástí dodávky). Dodržte správnou polaritu baterií! Kryt schránky baterií přijímače vraťte na místo a přijímač je připraven k provozu.



Montáž vysílače

2 předvrtané otvory na zadní straně vysílače lze použít jako šablonu pro označení míst k vyvrtání otvorů do stěny. Potřebné šrouby a hmoždinky jsou součástí dodávky. Přijímač můžete případně připevnit i lepicí páskou, která je rovněž součástí dodávky. (Tento způsob připevnění je vhodný jen pro některé povrchy).



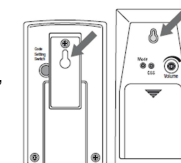
V případě montáže vysílače na dveřní rám z tuhého PVC nebo na kovový povrch, dojde k snížení jeho přenosového dosahu!

Pod průsvitným ochranným krytem na přední straně vysílače je štítek, kam můžete napsat jméno.



Montáž přijímače

Tento přijímač má integrovaný úchyt s montážním otvorem na zadní straně. Můžete jej tak zavěsit na šroubek nebo si ho kdykoliv vzít do jiné místnosti. Montážní materiál (šroub a hmoždinka) je součástí dodávky.



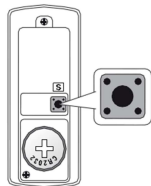
Během montáže zachovejte mezi přijímačem a stěnou asi 3 mm volného místa, abyste ho mohli snadno zavěsit.

Výběr melodie

Tlačítko pro výběr melodie se nachází na vysílači vpravo nad baterií a je označeno písmenem "S". Opakovaným stisknutím tohoto tlačítka se postupně přehrává 8 níže uvedených melodií. Naposled přehrávaná melodie zůstane uložena pro další použití.

Možnosti nastavení melodie na menším přijímači:

1. Westminster
2. 2 x Ding Dong
3. Zvonění telefonu
4. Cirkus
5. Banjo on my knee
6. Twinkie Twinkie
7. It's a small world
8. Štěkající pes



Možnosti nastavení melodie na větším přijímači:

1. Westminster
2. 2 x Ding Dong
3. Zvonkohra 1
4. Zvonkohra 2
5. Pop 1
6. Piano
7. Pop 2
8. Starý zvon

Stisknutím vysílače se odešle signál na přijímač. Pro opakování signálu stiskněte tlačítko zvonku ještě jednou. Signalizace zvonění se ozve pouze jedenkrát, i když se tlačítko vysílače přidrží stisknuté.

Další možnosti nastavení na větším přijímači

Nastavení hlasitosti

Na zadní straně bezdrátového přijímače je ovladač hlasitosti, kterým lze nastavit hlasitost v rozsahu od 70 do 88 dB (A).

Použití 3 LED kontrolky

Na zadní straně přijímače je přepínač s označením „Mode“, kterým se nastavuje provozní režim.

Režim 1:

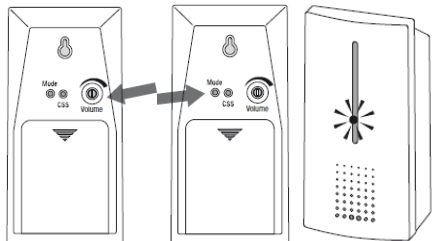
LED kontrolky jsou vypnuty, a když se zapne vysílač, tak se nerozsvítí. **Ozve se jen přednastavená melodie.**

Režim 2:

LED kontrolky jsou zapnuty, a když se zapne vysílač, tak se rozsvítí. **Zvuková signalizace je vypnuta.**

Režim 3:

LED kontrolky jsou zapnuty, a když se zapne vysílač, tak se rozsvítí. **Současně se ozývá také přednastavená zvuková signalizace.**



Signalizace upozornění na slabé baterie

Na přední straně většího bezdrátového přijímače je červená LED kontrolka, která se rozsvítí, pokud jsou slabé baterie. V takovém případě je potřeba baterie vyměnit.

Nastavení kmitočtu, výměna baterií, přidání vysílačů a přijímačů

Všechny výrobky modelové řady Heidemann HX lze navzájem kombinovat a jejich počet můžete rozšiřovat. Výrobky jsou navzájem automaticky propojitelné, aby bylo možné snadno nastavit kanál vysílače.

Když dokupujete další komponenty pro rozšiřování systému (viz také „Možnosti dalších připojení“ na konci návodu), dávejte pozor, aby všechny součásti nesly logo HX (viz obrázek vpravo).



S jedním bezdrátovým přijímačem lze propojit maximálně čtyři vysílače. Jako vysílače lze používat všechny bezdrátové vysílače modelové řady Heidemann HX, ať už se jmenovkou, nebo bez ní, dveřní nebo okenní kontakty, detektory pohybu, nouzové hlásiče a detektory přítomnosti.

S jedním bezdrátovým vysílačem lze propojit libovolný počet bezdrátových přijímačů.

Uvedení do provozu

Po vložení baterií do vysílače a přijímače se vysílač okamžitě aktivuje. Automaticky se na něm nastaví přenosový kmitočet a tato informace se přeneše na přijímač, který ji potvrdí pípnutím. Jakmile se přenosový kmitočet uloží do paměti přijímače, přijímač si už nemůže uložit do paměti žádný jiný kmitočet a chrání se tak před rušením z jiných bezdrátových zařízení v sousedství.

Připojení dalších vysílačů

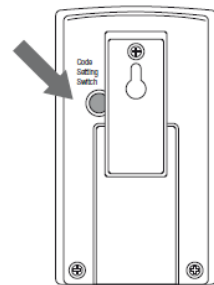
Při párování druhého, třetího a čtvrtého vysílače postupujte následujícím způsobem:

Nejdříve vložte do nového vysílače baterie (viz pokyny k vložení baterií do vysílače). Přesvědčte se, že baterie jsou vloženy se správnou polaritou, a že jste z nich odstranili ochrannou izolační pásku (pokud byla ve výrobě použita).

Stiskněte tlačítko, které je označeno jako „Code Setting Switch“ (viz obrázek vpravo) a podržte ho 1 až 2 sekundy, dokud neuslyšíte krátké pípnutí. Nyní aktivujte bezdrátový vysílač. Následně se na něm automaticky nastaví přenosový kmitočet a přeneše se na přijímač, který to potvrdí pípnutím. Stejným způsobem postupujte v případě třetího a čtvrtého vysílače.

Poznámka:

Pokud jste stiskli tlačítko a ozvalo se krátké pípnutí, musí se vysílač aktivovat do 5 sekund. Po 5 sekundách se ozve dlouhý zvukový signál v trvání 1 sekundy a poté již není možné vysílač s přijímačem propojit. V takovém případě celý postup opakujte.



Výměna baterií

Baterie v přijímači:

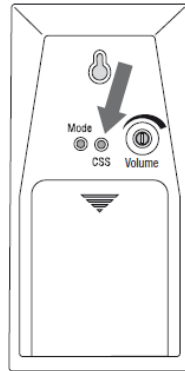
Chcete-li vyměnit baterie jen v přijímači, budete ho muset znovu spárovat, tj. nastavit kmitočet na všech vysílačích, které se s ním mají propojit. Postupujte výše uvedeným způsobem (viz „Uvedení do provozu“, nebo „Připojení dalších vysílačů“). Protože v takovém případě se nemění baterie ve vysílači, zůstane naladěna dříve zvolená vyzváněcí melodie.

Baterie ve vysílači

Když chcete vyměnit baterie jen ve vysílači, budete muset obnovit jeho nastavení, jak je popsáno výše v části „Připojení dalších vysílačů“ a v případě potřeby obnovte i vyzváněcí melodii. Přenosový kmitočet na ostatních dříve instalovaných vysílačích se nemusí obnovovat.

Baterie ve vysílači i v přijímači

Když chcete současně vyměnit baterie ve vysílači i v přijímači, vložte baterie a poté postupujte podle kroků uvedených výše v části „Uvedení do provozu“ a v případě potřeby resetujte nastavení vyzváněcí melodie. Ostatní dříve spárované vysílače se musí znovu spárovat podle výše uvedeného postupu (viz „Připojení dalších vysílačů“).



Změna přenosového kmitočtu

Pokud bezdrátový zvonek zvoní, aniž jste aktivovali vysílač, může se v sousedství používat nějaké jiné zařízení na stejném přenosovém kmitočtu. V takovém případě lze vysílač a přijímač nastavit na jiný kmitočet.

Odstraňte z vysílače a z přijímače na 10 sekund baterie, aby se vymazal uložený kmitočet. Poté vyměňte baterie a aktivujte vysílač, aby se nastavil nový kmitočet. Zároveň se musí znova propojit i ostatní dříve nainstalované vysílače (viz výše „Připojení dalších vysílačů“).

Rozlišení zvonění

Pokud používáte druhý, třetí nebo i čtvrtý vysílač, můžete na vysílačích nastavit různé typy zvonění (viz návod k nastavení různých melodii zvonění), aby se odlišila jejich identifikace (např. zvonění z předního a zadního vchodu, nouzová signalizace, atd.).

Postupujte podle kroků popsaných výše v části „Uvedení do provozu“ nebo „Připojení dalších vysílačů“.

Použití několika sad na různých kmitočtech

Pokud chcete například používat bezdrátový zvonek na přízemí a v prvním podlaží domu, budete potřebovat dvě sady a tyto sady se musí nastavit jedna po druhé podle výše uvedených kroků (viz výše „Uvedení do provozu“).

Kódovací systém Heidemann nastaví automaticky na druhé sadě jiný kmitočet, takže se nebude aktivovat, pokud se používá první sada.

Bezpečnostní předpisy, údržba a čištění

Z bezpečnostních důvodů a z důvodů registrace (CE) neprovádějte žádné zásahy do bezdrátového zvonku. Případné opravy svěďte odbornému servisu. Nevystavujte tento výrobek přílišné vlhkosti, nenamáchejte jej do vody, nevystavujte jej vibracím, otřesům a přímému slunečnímu záření.

Tento výrobek a jeho příslušenství nejsou žádné dětské hračky a nepatří do rukou malých dětí!

Nenechávejte volně ležet obalový materiál. Fólie z umělých hmot představují veliké nebezpečí pro děti, neboť by je mohly spolknout.



Pokud si nebudete vědět rady, jak tento výrobek používat a v návodu nenajdete potřebné informace, spojte se s naší technickou poradnou nebo požádejte o radu kvalifikovaného odborníka.

K čištění pouzdra používejte pouze měkký, mírně vodou navlhčený hadřík. Nepoužívejte žádné prostředky na drhnutí nebo chemická rozpouštědla (ředidla barev a laků), neboť by tyto prostředky mohly poškodit povrch pouzdra výrobku.

Manipulace s bateriemi a akumulátory



Nenechávejte baterie (akumulátory) volně ležet. Hrozí nebezpečí, že by je mohly spolknout děti nebo domácí zvířata! V případě spolknutí baterií vyhledejte okamžitě lékaře! Baterie (akumulátory) nepatří do rukou malých dětí! Vyteklé nebo jinak poškozené baterie mohou způsobit poleptání pokožky. V takovém případě použijte vhodné ochranné rukavice! Dejte pozor nato, že baterie nesmějí být zkratovány, odhazovány do ohně nebo nabíjeny! V takovýchto případech hrozí nebezpečí exploze! Nabíjet můžete pouze akumulátory.



Vybité baterie (již nepoužitelné akumulátory) jsou zvláštním odpadem a nepatří do domovního odpadu a musí být s nimi zacházeno tak, aby nedocházelo k poškození životního prostředí!



K těmto účelům (k jejich likvidaci) slouží speciální sběrné nádoby v prodejnách s elektrospotřebiči nebo ve sběrných surovinách!

Šetřete životní prostředí!

Recyklace



Elektronické a elektrické produkty nesmějí být vyhazovány do domovních odpadů. Likviduje odpad na konci doby životnosti výrobku přiměřeně podle platných zákonných ustanovení.

Šetřete životní prostředí! Přispějte k jeho ochraně!

Technické údaje

Vysílač:

Napájení:	1 x 3 V baterie typ CR2032, (baterie je součástí dodávky)
Odběr proudu:	Provozní proud: 3 mA Odběr v pohotovostním režimu: < 3 µA
Provozní teplota:	-10 °C až +40 °C

Přijímač:

Zdroj napájení:	2 x 1,5 V baterie AA (nejsou součástí dodávky)
Odběr proudu:	Provozní proud: 80 mA Odběr v pohotovostním režimu: 0,1 mA
Provozní teplota:	5 °C až +40 °C

Přijímač zapojený do zásuvky:

Provozní napětí:	Zásuvka elektrického proudu 230 V, 16 A, 50 Hz
Odběr proudu:	Provozní proud: 40 mA Odběr v pohotovostním režimu: 40 mA
Provozní teplota:	5 °C až +40 °C

Příklad tohoto návodu zajistila společnost Conrad Electronic Česká republika, s. r. o.

Všechna práva vyhrazena. Jakékoliv druhy kopií tohoto návodu, jako např. fotokopie, jsou předmětem souhlasu společnosti Conrad Electronic Česká republika, s. r. o. Návod k použití odpovídá technickému stavu při tisku! **Změny vyhrazeny!**
© Copyright Conrad Electronic Česká republika, s. r. o.

VAL/12/2017