

Bezdrátový přijímač zvonku HX Ice 70870



Obj. č.: 45 57 31

Vážený zákazníku,

děkujeme Vám za Vaši důvěru a za nákup bezdrátového zvonku Heidemann 70870.

Tento návod k obsluze je součástí výrobku. Obsahuje důležité pokyny k uvedení výrobku do provozu a k jeho obsluze. Jestliže výrobek předáte jiným osobám, dbejte na to, abyste jim odevzdali i tento návod.

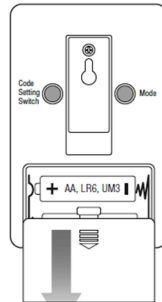
Ponechejte si tento návod, abyste si jej mohli znovu kdykoliv přečíst!

Všeobecné informace

Nelze uplatňovat záruku na poškození vzniklé v důsledku nevhodné manipulace, použitím výrobku k jiným, než k zamýšleným účelům, nebo v důsledku nedodržení provozních a instalačních pokynů!

Instalace bezdrátového zvonku nevyžaduje žádné drátové vedení.

Když se zmáčkne tlačítko zvonku (vysílače, který není součástí dodávky), signál se přenesení na přijímač, kde se aktivuje a přehraje se požadovaná melodie. Díky maximálnímu dosahu kolem 150 m (v otevřeném prostoru), můžete přijímač instalovat kdekoliv v rámci daného dosahu (např. na zahradu, do garáže, suterénu apod.). Dosah přijímače mohou zkracovat různé překážky, jako jsou zdi, kovové a podobné materiály.

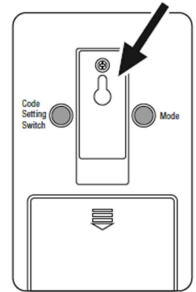


Vložení baterií do přijímače

Stiskněte kryt schránky pro baterie na zadní straně přijímače dolů a vložte do schránky 2 baterie typu AA 1,5 V, (baterie nejsou součástí dodávky). Věnujte pozornost správné polaritě baterií! Kryt schránky pro baterie zatlačte zpět na své místo a přijímač je připraven k použití.

Montáž přijímače

Na zadní straně přijímače je integrovaný montážní úchyt s otvorem pro zavěšení. Pomocí otvoru lze tak přístroj pověsit na nějaký šroub a kdykoli jej můžete přenést na jiné místo. Upevňovací materiál (šroub a hmoždinka) jsou součástí dodávky. Při montáži přístroje nechte prosím mezi zdí a přijímačem vzdálenost 3 mm, aby bylo možné přístroj snadno zavěsit.



Nastavení frekvence, výměna baterií, přidání vysílačů a přijímačů

Všechny výrobky modelové řady Heidemann HX lze navzájem kombinovat a jejich počet můžete rozšiřovat. Výrobky jsou navzájem automaticky propojitelné, aby bylo možné snadno nastavit kanál vysílače. Když dokupujete další komponenty pro rozšiřování systému (viz také „Možnosti dalších připojení“ na konci návodu), sledujte, jestli všechny součásti nesou logo HX (viz obr.).

S jedním bezdrátovým přijímačem lze propojit maximálně až čtyři vysílače. Jako vysílače lze používat všechny přístroje modelové řady Heidemann HX, ať už bezdrátové se jmenovkou, nebo bez ní, s přípevněním na dveře nebo na okno, detektory pohybu, nouzové hlásiče a detektory nebezpečí. S jedním bezdrátovým vysílačem lze propojit libovolný počet bezdrátových přijímačů.



Uvedení do provozu

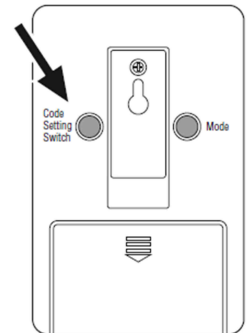
Po vložení baterií do vysílače a přijímače aktivujte vysílač. Automaticky se na něm nastaví přenosová frekvence a tato informace se přenesení na přijímač, který ji potvrdí pípnutím. Když se přenosová frekvence uloží do paměti, přijímač si už nemůže uložit do paměti žádnou jinou frekvenci a chrání se tak pře rušením z jiných bezdrátových zařízení v sousedství.



Připojení dalších vysílačů

Při připojování druhého, třetího a čtvrtého vysílače postupujte následujícím způsobem:

Nejdříve vložte do nového vysílače baterie (viz návod k vložení baterií do vysílače). Přesvědčte se, baterie jsou vloženy se správnou polaritou, a že jste z nich odstranili ochrannou izolační pásku (pokud byla ve výrobě použita). Stiskněte a 1 až 2 sekundy podržte tlačítko na zadní straně přijímače, až uslyšíte krátké pípnutí (viz obrázek vpravo). Nyní aktivujte bezdrátový vysílač. Následně se na něm automaticky nastaví přenosová frekvence a přenesení se na přijímač, který ji potvrdí pípnutím. Stejným způsobem postupujte v případě třetího a čtvrtého vysílače.



Poznámka:

Pokud jste zmáčkli tlačítko a ozvalo se krátké pípnutí, musí se vysílač aktivovat d 5 sekund. Po 5 sekundách se ozve dlouhý zvukový signál v trvání 1 sekundy a poté již není možné vysílač s přijímačem propojit. V takovém případě celý postup opakujte.

Výměna baterií

Baterie v přijímači:

Když chcete vyměnit baterie jen v přijímači, budete muset obnovit nastavení frekvence na všech vysílačích, které jsou propojeny s tímto přijímačem. Postupujte podle kroků popsaných výše v části „Uvedení do provozu“ nebo „Připojení dalších vysílačů“. Protože v tomto případě není potřeba měnit baterie ve vysílači, zůstane dříve nastavena vyzváněcí melodie zachována.

Baterie ve vysílači:

Když chcete vyměnit baterie jen ve vysílači, budete muset obnovit jeho nastavení, jak je popsáno výše v části „Připojení dalších vysílačů“ a v případě potřeby obnovte i vyzváněcí melodii. Frekvence na ostatních dříve instalovaných vysílačích se nemusí obnovovat.

Výměna baterií v přijímači i ve vysílači:

Když chcete vyměnit baterie jak v přijímačích, tak ve vysílačích, vložte do nich baterie a postupujte podle výše popsaných kroků (viz část „Uvedení do provozu“). Přenosovou frekvenci je potřebné znova nastavit i na všech dříve nainstalovaných vysílačích (viz výše část „Připojení dalších vysílačů“).

Změna přenosové frekvence

Pokud bezdrátový zvonek zvoní, aniž jste aktivovali vysílač, může se v sousedství používat nějaké jiné zařízení na stejné přenosové frekvenci. V takovém případě lze vysílač a přijímač nastavit na jinou frekvenci.

Odstraňte z vysílače a z přijímače na 10 sekund baterie, aby se vymazala stávající frekvence. Poté baterie znovu vložte a aktivujte vysílač, aby se nastavila nová frekvence. Zároveň se musí znova připojit i ostatní dříve nainstalované vysílače (viz výše „Připojení dalších vysílačů“).

Rozlišení zvonění

Pokud používáte druhý, třetí nebo i čtvrtý vysílač, můžete na vysílačích nastavit různé typy zvonění (viz návod k nastavení různých melodii zvonění), aby se odlišila jejich identifikace (např. zvonění z předního a zadního vchodu, nouzová signalizace, atd). Postupujte podle kroků popsaných výše v části „Uvedení do provozu“ nebo „Připojení dalších vysílačů“.

Použití několika sad s různými frekvencemi

Při používání víc, než jedné sady HX na různých frekvencích, např. když používáte dvě sady - každou v jiném podlaží domu, musíte sady nastavit jednu po druhé podle výše uvedených kroků (viz výše „Uvedení do provozu“).

Kódovací systém Heidemann nastaví automaticky na druhé sadě jinou frekvenci, takže se nebude aktivovat, pokud se používá první sada.

Použití přepínače ON/OFF a vibračního alarmu

Na boční straně přijímače je přepínač označený jako „ON/OFF“. Pokud je nastaven do polohy „OFF“, zvonek se neozve, ani když jsou vloženy baterie a stiskne se vysílač.

Pravé tlačítko na zadní straně přijímače (Mode) slouží pro zapínání a vypínání vibračního alarmu, který se aktivuje při stisknutí vysílače.

LED kontrolka

Provozní LED kontrolka na přední straně přijímače se rozsvěcuje nezávisle na použití výše uvedených přepínačů.

Další komponenty vhodné pro připojení

(nejsou součástí dodávky)

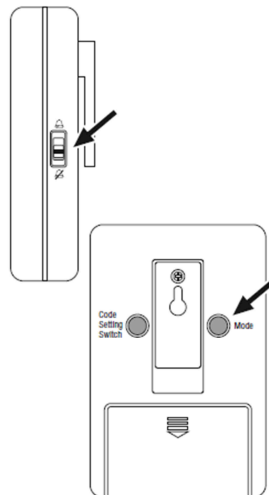
HX Wireless Extender (70377)

Okenní a dveřní kontakt – bezdrátový vysílač (70378)

Bezdrátový zvonek HX (70374)

Bezdrátový vysílač pro případ nouze HX Maxi (70371)

Bezdrátový vysílač pro případ nouze HX Mini (70370)



Recyklace



Elektronické a elektrické produkty nesmějí být vhažovány do domovních odpadů. Likviduje odpad na konci doby životnosti výrobku přiměřeně podle platných zákonných ustanovení.

Šetřete životní prostředí! Přispějte k jeho ochraně!

Manipulace s bateriemi a akumulátory



Nenechávejte baterie (akumulátory) volně ležet. Hrozí nebezpečí, že by je mohly spolknout děti nebo domácí zvířata! V případě spolknutí baterií vyhledejte okamžitě lékaře! Baterie (akumulátory) nepatří do rukou malých dětí! Vyteklé nebo jinak poškozené baterie mohou způsobit poleptání pokožky. V takovém případě použijte vhodné ochranné rukavice! Dejte pozor nato, že baterie nesmějí být zkratovány, odhazovány do ohně nebo nabíjeny! V takovýchto případech hrozí nebezpečí exploze! Nabíjet můžete pouze akumulátory.



Vybité baterie (již nepoužitelné akumulátory) jsou zvláštním odpadem a nepatří do domovního odpadu a musí být s nimi zacházeno tak, aby nedocházelo k poškození životního prostředí!



K těmto účelům (k jejich likvidaci) slouží speciální sběrné nádoby v prodejnách s elektrospotřebiči nebo ve sběrných surovinách!

Šetřete životní prostředí!

Technické údaje

Napájení:	2x baterie typ AA 1,5 V, (baterie nejsou součástí dodávky)
Spotřeba energie:	Provozní spotřeba 160 mA Spotřeba v pohotovostním režimu - 0,1 mA
Provozní teplota:	5 °C až +40 °C

Záruka

Na bezdrátový zvonek Heidemann HX Ice 70870 poskytujeme **záruku 24 měsíců**.

Záruka se nevztahuje na škody, které vyplývají z neodborného zacházení, nehody, běžného opotřebení, nedodržení návodu k obsluze nebo změn na výrobku, provedených třetí osobou.

Překlad tohoto návodu zajistila společnost Conrad Electronic Česká republika, s. r. o.

Všechna práva vyhrazena. Jakékoliv druhy kopií tohoto návodu, jako např. fotokopie, jsou předmětem souhlasu společnosti Conrad Electronic Česká republika, s. r. o. Návod k použití odpovídá technickému stavu při tisku! **Změny vyhrazeny!**

© Copyright Conrad Electronic Česká republika, s. r. o.

VAL2/2015