



**CZ** NÁVOD K OBSLUZE

## Bezdrátový přijímač zvonku HX Curve 70871

HEIDEMANN®



Obj. č.: 45 57 32

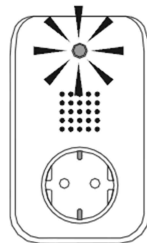
### Vážení zákazníci,

děkujeme Vám za Vaši důvěru a za nákup bezdrátového zvonku Heidemann HX Curve 70871. Tento návod k obsluze je součástí výrobku. Obsahuje důležité pokyny k uvedení výrobku do provozu a k jeho obsluze. Jestliže výrobek předáte jiným osobám, dbejte na to, abyste jim odevzdali i tento návod.

Ponechejte si tento návod, abyste si jej mohli znovu kdykoliv přečíst!

### Všeobecné informace

Instalace bezdrátového zvonku nevyžaduje žádné drátové vedení. Pokud se zmáčkne tlačítko zvonku (vysílače, který není součástí dodávky), signál se přenese na přijímač, kde se aktivuje a přehraje se požadovaná melodie. Díky maximálnímu dosahu kolem 150 m (v otevřeném prostoru), můžete přijímač instalovat kdekoliv v rámci daného dosahu (např. na zahradu, do garáže, suterénu apod.). Dosah přijímače mohou zkracovat různé překážky, jako jsou zdi, kovové a podobné materiály.

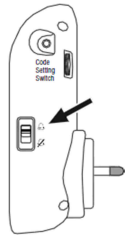


### Připojení přijímače k zásuvce elektrického proudu

Bezdrátový přijímač lze napájet zapojením do síťové zásuvky a nevyžaduje baterie. Použitím zásuvky v přední části bezdrátového přijímače můžete elektrickou zásuvku, do které je přijímač zapojen, i nadále využívat k připojení jiných spotřebičů.

### Provozní LED kontrolka

Provozní LED kontrolka na přední straně přijímače se rozsvěcuje, jakmile se bezdrátový přijímač zapojí do elektrické zásuvky.



### Přepínač zapnutí a vypnutí (On/Off)

Přepínač On/Off je umístěn na boční straně přijímače, nad vidlicí zástrčky. Když je přepínač nastaven do polohy OFF, zvonek se neozve, ani když je přepínač připojen k napájení a stiskne se vysílač.

### Nastavení frekvence, výměna baterií, přidání vysílačů a přijímačů

Všechny výrobky modelové řady Heidemann HX lze navzájem kombinovat a jejich počet můžete rozšiřovat. Výrobky jsou navzájem automaticky propojitelné, aby bylo možné snadno nastavit přenosový kanál.

Když dokupujete další komponenty pro rozšiřování systému (viz také „Možnosti dalších připojení“ na konci návodu), sledujte, jestli všechny součásti nesou logo HX (viz obr.).

S jedním bezdrátovým přijímačem lze propojit maximálně až čtyři vysílače.

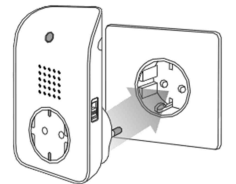
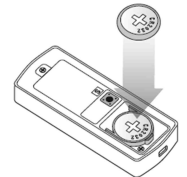
Jako vysílače lze používat všechny přístroje modelové řady Heidemann HX, ať už bezdrátové se jmenovkou, nebo bez ní, s připevněním na dveře nebo na okno, detektory pohybu, nouzové hlásiče a detektory nebezpečí.

S jedním bezdrátovým vysílačem lze propojit libovolný počet bezdrátových přijímačů.



### Uvedení do provozu

Po vložení baterií do vysílače a zapojení přijímače do elektrické zásuvky stiskněte jedenkrát vysílač. Automaticky se na něm nastaví přenosová frekvence a tato informace se přenese na přijímač, který ji potvrdí pípnutím. Pokud se přenosová frekvence uloží jednou do paměti, přijímač si už nemůže uložit do paměti žádnou jinou frekvenci a chrání se tak přerušením z jiných bezdrátových zařízení v sousedství.



## Připojení dalších vysílačů

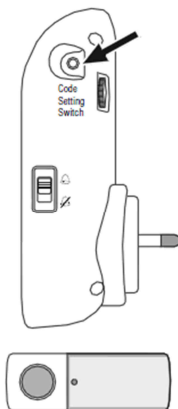
Při připojování druhého, třetího a čtvrtého vysílače postupujte následujícím způsobem:

Nejdříve vložte do nového vysílače baterie (viz níže pokyny k vložení baterií do vysílače). Přesvědčte se, baterie jsou vloženy se správnou polaritou, a že jste z nich odstranili ochrannou izolační pásku (pokud byla ve výrobě použita). Neodpojujte přijímač od elektrické zásuvky. Na boku přijímače je malé tlačítko (viz obrázek). Podržte toto tlačítko stisknuté asi 1 – 2 sekundy, dokud neuslyšíte krátké pípnutí. Nyní aktivujte bezdrátový vysílač. Následně se na něm automaticky nastaví přenosová frekvence a přenesou se na přijímač, který ji potvrdí pípnutím.

Stejným způsobem postupujte v případě třetího a čtvrtého vysílače.

### Poznámka:

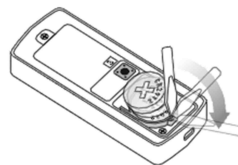
Když jste zmáčkli tlačítko a ozvalo se krátké pípnutí, musí se vysílač aktivovat do 5 sekund. Po 5 sekundách se ozve dlouhý zvukový signál v trvání 1 sekundy a poté již není možné vysílač s přijímačem propojit. V takovém případě celý postup opakujte.



## Výměna baterií

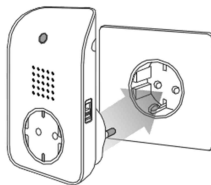
### Baterie ve vysílači

Když chcete vyměnit baterie ve vysílači, budete muset obnovit jeho nastavení, jak je popsáno výše v části „Připojení dalších vysílačů“ a v případě potřeby obnovte i vyzváněcí melodii. Frekvence na ostatních dříve instalovaných vysílačích se nemusí obnovovat.



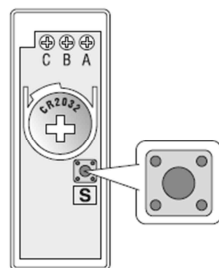
## Změna přenosové frekvence

Pokud bezdrátový zvonek zvoní, aniž jste aktivovali vysílač, může se v sousedství používat nějaké jiné zařízení na stejné přenosové frekvenci. V takovém případě lze vysílač a přijímač nastavit na jinou frekvenci. Odstraňte z vysílače na 10 sekund baterie a poté odpojte přijímač od elektrické zásuvky, aby se zajistilo, že se stávající frekvence vymaže. Poté znovu vložte baterie do vysílače a přijímač připojte k síťové zásuvce. Znovu stiskněte vysílač, aby se nastavila nová frekvence. Zároveň se musí znova propojit i ostatní dříve nainstalované vysílače (viz výše „Připojení dalších vysílačů“).



## Rozlišení zvonění

Pokud používáte druhý, třetí nebo i čtvrtý vysílač, můžete na vysílačích nastavit různé typy zvonění (viz návod k nastavení různých melodii zvonění), aby se odlišila jejich identifikace (např. zvonění z předního a zadního vchodu, nouzová signalizace, atd). Postupujte podle kroků popsaných výše v části „Uvedení do provozu“ nebo „Připojení dalších vysílačů“.

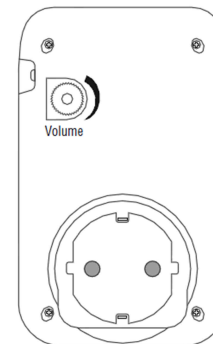


## Použití několika sad s různými frekvencemi

Při používání víc, než jedné sady HX na různých frekvencích, např. pokud používáte 2 sady - každou v jiném podlaží domu, musíte sady nastavit jednu po druhé podle výše uvedených kroků (viz výše „Uvedení do provozu“). Kódovací systém Heidemann nastaví automaticky na druhé sadě jinou frekvenci, takže se nebude aktivovat, pokud se používá první sada.

## Ovládání hlasitosti

Bezdrátový přijímač má na zadní straně malý otočný ovladač, kterým je možné nastavit hlasitost zvonění (od 70 do 90 dB).



## Recyklace



Elektronické a elektrické produkty nesmějí být vyhazovány do domovních odpadů. Likviduje odpad na konci doby životnosti výrobku přiměřeně podle platných zákonných ustanovení.

**Šetřete životní prostředí! Přispějte k jeho ochraně!**

## Manipulace s bateriemi a akumulátory



Nenechávejte baterie (akumulátory) volně ležet. Hrozí nebezpečí, že by je mohly spolknout děti nebo domácí zvířata! V případě spolknutí baterií vyhledejte okamžitě lékaře! Baterie (akumulátory) nepatří do rukou malých dětí! Vyteklé nebo jinak poškozené baterie mohou způsobit poleptání pokožky. V takovém případě použijte vhodné ochranné rukavice! Dejte pozor nato, že baterie nesmějí být zkratovány, odhazovány do ohně nebo nabíjeny! V takovýchto případech hrozí nebezpečí exploze! Nabíjet můžete pouze akumulátory.



Vybité baterie (již nepoužitelné akumulátory) jsou zvláštním odpadem a nepatří do domovního odpadu a musí být s nimi zacházeno tak, aby nedocházelo k poškození životního prostředí!



K těmto účelům (k jejich likvidaci) slouží speciální sběrné nádoby v prodejnách s elektrospotřebiči nebo ve sběrných surovinách!

**Šetřete životní prostředí!**

## Technické údaje

Napájení:	Elektrická zásuvka 230 V, 16 A, 50 Hz
Spotřeba energie:	Provozní spotřeba: 60 mA Spotřeba v pohotovostním režimu: 60 mA
Provozní teplota:	5 °C až +40 °C

## Záruka

Na bezdrátový přijímač zvonku Heidemann HX Curve, 70871 poskytujeme **záruku 24 měsíců**. Záruka se nevztahuje na škody, které vyplývají z neodborného zacházení, nehody, běžného opotřebení, nedodržení návodu k obsluze nebo změn na výrobku, provedených třetí osobou.

Překlad tohoto návodu zajistila společnost Conrad Electronic Česká republika, s. r. o.

Všechna práva vyhrazena. Jakékoliv druhy kopií tohoto návodu, jako např. fotokopie, jsou předmětem souhlasu společnosti Conrad Electronic Česká republika, s. r. o. Návod k použití odpovídá technickému stavu při tisku! **Změny vyhrazeny!**

© Copyright Conrad Electronic Česká republika, s. r. o.

VAL/6/2015