

## EMUG 22- BE


Obj.č.: 2943479



<http://eshop.phoenixcontact.cz/phoenix/treeViewClick.do?UID=2943479>

Základna se západkovou patkou, k montáži na normovanou nosnou lištu, širokou 22,5 mm

### Údaje

EAN	 4 017918 081119
Balení	1 ks
Celní tarif	85472000
Váha brutto v kusech	0,018 kg
Informace v katalogu	Strana 301 (CC-2002)

### Poznámky k produktu

WEEE/RoHS-compliant since:  
06.08.2004



<http://www.download.phoenixcontact.com>  
Please note that the data given here has been taken from the online catalog. For comprehensive information and data, please refer to the user documentation. The General Terms and Conditions of Use apply to Internet downloads.

### Certifikáty/Osvědčení

Aprobace

Vyžádané aprobace:

Aprobace z:

**Příslušenství**

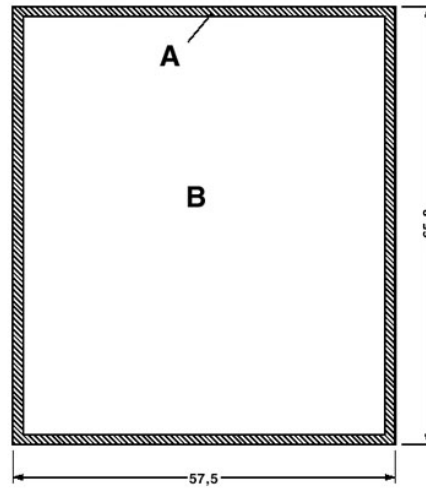
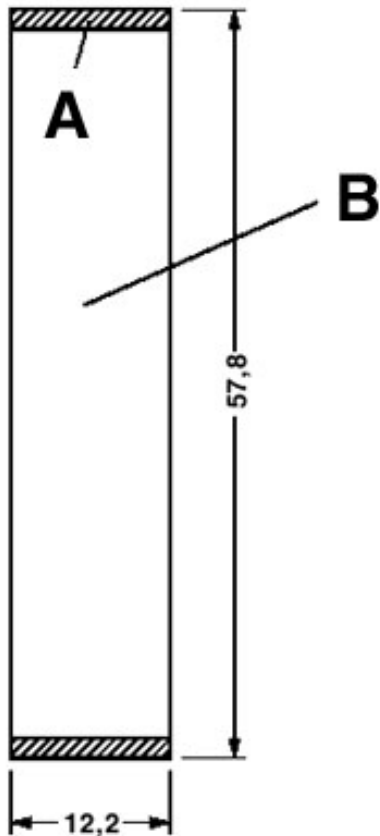
Informace	Popis	Popis výrobku
<b>Značení</b>		
2947035	EMG-GKS 12	Popisovací štítek pro přístroje, šířka 12 mm
2941594	EMG-GKS 22	Popisovací štítek pro přístroje, šířka 22 mm
2947585	EMG-SGKS 10	Popisovací štítek pro přístroje, úzký
0803906	SK U/3,8 WH:UNBEDRUCKT	Označovací karty, Arch, bílá, nepotíštěné, popisovatelné pomocí: Plotter, Office-Drucksysteme, Způsob montáže: Lepení

**Další výrobky**

Informace	Popis	Popis výrobku
<b>Obecně</b>		
2943495	EMUG- SE 3,5MM	Boční prvek, dva potřebné kusy, k oboustrannému uzavření základny, bez desky plošných spojů, 3,5 mm silný.
2943505	EMUG- SE 5,0MM	Boční prvek, dva potřebné kusy, k oboustrannému uzavření základny, bez desky plošných spojů, 5 mm silný.

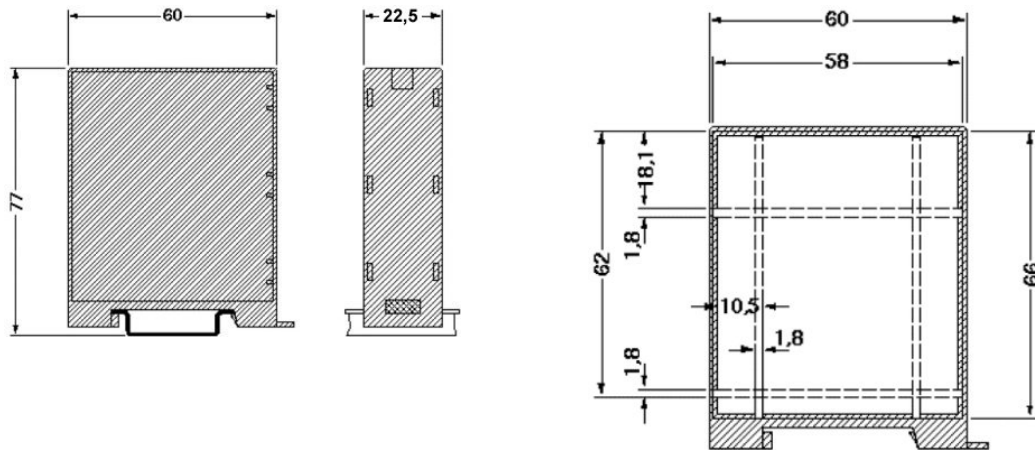
Výkres/schéma

Výkres v měřítku



Deska plošných spojů 3 a 4 pro EMUG 25 a EMUG 45 paralelně k boční stěně pouzdra  
A = okraj desky plošných spojů = 1,5 mm  
B = osaditelná plocha

Deska plošných spojů 1 a 2 pro EMUG 22 (ležící)  
A = okraj desky plošných spojů = 1,5 mm  
B = osaditelná plocha



**Adresa**

PHOENIX CONTACT, s.r.o.  
Dornych 47  
617 00 Brno, Czech Republic  
Telefon +420 542 213 401  
Fax +420 542 213 701  
<http://www.phoenixcontact.cz>



© 2013 Phoenix Contact  
Technické změny vyhrazeny.