

Centrální řídicí jednotka CCU2

HomeMatic

Obj. č.: 45 71 34



Vážení zákazníci,

děkujeme Vám za Vaši důvěru a za nákup centrální řídicí jednotky HomeMatic CCU2. Tento návod k obsluze je součástí výrobku. Obsahuje důležité pokyny k uvedení výrobku do provozu a k jeho obsluze. Jestliže výrobek předáte jiným osobám, dbejte na to, abyste jim odevzdali i tento návod.

Ponechejte si tento návod, abyste si jej mohli znovu kdykoliv přečíst!

Rozsah dodávky

- Centrální řídicí jednotka HomeMatic CCU2
- Napájecí adaptér (výstupní napětí 5 V DC, 1500 mA)
- Montážní příslušenství (2 x šroub, 2 x hmoždinka)
- USB kabel
- Ethernetový kabel
- Montážní šablona
- Návod k obsluze

Základní informace k systému HomeMatic

Toto zařízení je součástí domácího ovládacího systému HomeMatic a pracuje s obousměrným bezdrátovým protokolem BidCoS[®]. Všechna zařízení systému jsou dodávána ve standardním nastavení. Funkce přístroje lze nastavit také pomocí programovacího zařízení nebo pomocí softwaru. Další funkce výrobku, které lze tímto způsobem použít a rozšířené funkce, které poskytuje systém HomeMatic v napojení na další komponenty systému, najdete v návodu na webovém rozhraní HomeMatic WebUI. Veškerou aktuální technickou dokumentaci a aktualizace najdete na stránkách www.HomeMatic.com.

Základní informace k bezdrátovému provozu

Bezdrátový přenos probíhá v otevřené vysílací dráze, což znamená, že se zde vytváří možnost rušení. Další zdroje rušení může představovat činnost spínačů, elektrické motory nebo vadná elektrická zařízení. Dosah vysílání uvnitř budov se může značně lišit od dosahu v otevřeném prostoru. Důležitou roli v dosažitelnosti hrají kromě síly vysílacího signálu a přijímacích specifik přijímače, také vlivy okolního prostředí, jako je vlhkost v prostředí, kde se systém nachází a důležitou roli hraje také konstrukce staveb.

Účel použití

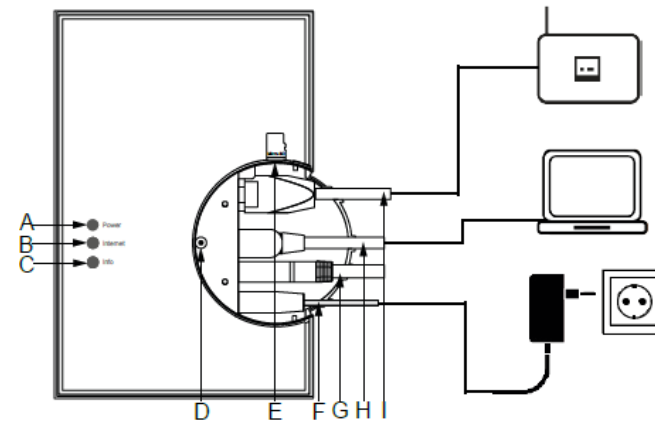
Centrální řídicí jednotka HomeMatic CCU2 je ústředním prvkem systému HomeMatic, který nabízí široký rozsah možností ovládání, monitorování a nastavení všech zařízení, která jsou součástí systému.

Centrální řídicí jednotka se vyznačuje snadnou obsluhou ve webovém rozhraní WebUI pomocí počítače, na kterém je nainstalován běžný internetový prohlížeč.

Webové rozhraní nabízí různé možnosti využití:

- Nastavení a provoz komponentů systému HomeMatic
- Poskytování informací o stavu jednotlivých zařízení HomeMatic v domácnosti
- Vytváření přímého propojení mezi zařízeními HomeMatic, které zůstává aktivní i bez zásahu centrální řídicí jednotky
- Vytváření komplexních ovládacích úkolů a používání individuálních logických funkcí programů na centrální řídicí jednotce.

Popis a připojení





- A. LED kontrolka napájení
- B. LED kontrolka připojení k internetu
- C. LED kontrolka Info
- D. Tlačítko obnovy
- E. Slot microSD/SDHC karty
- F. Napájecí kabel
- G. USB rozhraní zařízení
- H. USB hostitelské rozhraní
- I. Síťový kabel

Uvedení do provozu

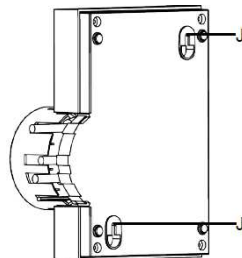
Montáž na stěnu

K montáži na stěnu použijte 2 šrouby a hmoždinky, které jsou součástí dodávky.

 Při výběru místa instalace a během vrtání v blízkosti zásuvek a vypínačů dejte pozor, aby pod omítkou nebyly žádné kabely.

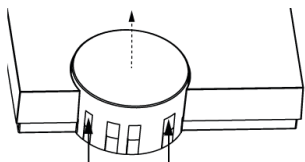
 Neinstalujte centrální jednotku v blízkosti jiných zdrojů rušení (např. směrovačů WLAN nebo DSL). Poznámky k odstraňování problémů najdete níže v návodu.

- Podržte přiloženou montážní šablonu na požadovaném místě instalace a svisle i vodorovně ji vyrovnejte.
- Označte si tužkou na stěně otvory A a B pro vrtání (podle nákresu na šabloně).
- Na označených místech vyvrtejte dva otvory s průměrem 5 mm a vložte do nich hmoždinky. Zašroubujte do hmoždinek šroubky a nechte je asi 1,5 mm vyčnívat ze stěny. Zavěste přístroj na šrouby nejdříve nahore a poté vpravo přes otvory na zadní straně (J), viz vedle uvedený obrázek.




Připojení centrální řídicí jednotky k síti

- Nejdříve vytáhněte a odstraňte kryt centrální řídicí jednotky.




- Připojte centrální řídicí jednotku pomocí přiloženého síťového kabelu (I) k směrovači DSL nebo k modemu.

Připojení centrální řídicí jednotky k napájení

 K napájení centrální řídicí jednotky používejte jen originální napájecí adaptér CCU2 (5 V DC, 1500 mA), který je dodáván s centrálou, aby se zabránilo poškození výrobku.

- Připojte k centrální řídicí jednotce přiložený napájecí adaptér (F) a zapojte ho do zásuvky elektrického proudu.

 Přístroj se smí připojovat jen k zásuvce, která je volně dostupná, aby ho bylo možné v případě nebezpečí snadno odpojit.

Centrální řídicí jednotka je nyní připravena k provozu.

Systemové požadavky

Poslední verze jednoho z následujících internetových prohlížečů: Mozilla Firefox®, Microsoft®

Internet Explorer, Google Chrome, Safari

Datové připojení: Ethernet (TCP/IP and DHCP), USB 1.1 nebo vyšší (jen s Microsoft Windows®, XP/Vista™/7)

Rozlišení obrazovky: 1024 x 768 (uživatelské webové stránky); 1280 x 1024 (webové stránky správce)

Zahájení práce s webovým rozhraním


Otevření WebUI

Webové uživatelské rozhraní se ovládá snadno na základě softwaru.

Budete ho potřebovat k následujícím činnostem:

- Nastavení a kontrola komponentů systému HomeMatic
- Vytváření přímého propojení mezi zařízeními HomeMatic
- Používání centrálních programů na zařízeních HomeMatic

Přístup k uživatelskému rozhraní získáte v internetovém prohlížeči (viz výše).

 Pokud nemáte síť se serverem DHCP, můžete IP adresu centrální řídicí jednotky nastavit pomocí USB připojení. V případě absence sítě lze centrální řídicí jednotku používat jen přes USB. Podrobněji viz níže.

- Pokud jste centrální řídicí jednotku připojili k PC, k směrovači a k napájení, otevřete webový prohlížeč.
- Zadejte do adresního řádku v prohlížeči URL <http://homematic.ccu2>. Otevře se domovská stránka rozhraní WebUI.



 Pokud se vám po zadání URL <http://homematic.ccu2> domovská stránka neotevře, postupujte podle pokynů, které jsou uvedeny níže v části 11 návodu.

Nastavení data a času

Jakmile se vaše centrální řídicí jednotka připojí k síti, čas a datum se nastaví automaticky.



Pokud nemáte připojení k internetu, musíte datum a čas nastavit manuálně.

Postupujte následujícím způsobem:

- V uživatelském rozhraní klikněte na Settings > Control Panel.
- Klikněte na „Time and Position“



- V následujícím okně nastavte datum a čas a klikněte na „Apply settings“.

i Alternativně můžete importovat čas z PC. Pokud ho chcete importovat, klikněte na „Get time from computer“.

- Poté klikněte na „Back“.

Instalace aktualizací

Předtím než bude možné použít webové rozhraní, musíte zkontrolovat dostupné systémové aktualizace a nainstalovat je. Pokud máte připojení k internetu, na domovské stránce webového rozhraní se ukáže, zda jsou dostupné aktualizace systému.

Při instalaci aktualizací postupujte následujícím způsobem:

- V uživatelském rozhraní klikněte na Settings > Control Panel.

- Poté klikněte na „CCU Maintenance“.

- Proveďte kroky 1 až 4 v poli „Software update“ (viz níže).

Krok 1: Nejdříve klikněte na tlačítko „Download“, aby se instalační soubory softwaru uložily na PC.

Krok 2: Vyberte stáhnutý software.

Krok 3: Klikněte na „Upload“, aby se software načtl na centrální řídicí jednotku. Celý proces může trvat několik minut.

Krok 4: Jakmile se instalační soubory načtou na centrální řídicí jednotku, potvrďte aktualizaci kliknutím na tlačítko „Start update“.

Aktualizace softwaru je dokončena.

Po dokončení aktualizace bude potřeba znovu zaregistrovat centrální řídicí jednotku, na které pak bude dostupný plný rozsah všech funkcí.

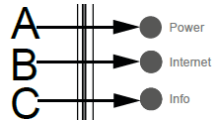
i V případě, že používáte centrální řídicí jednotku s připojením k internetu, na domovské stránce WebUI se ukáže, zda používáte nejnovější verzi. V opačném případě můžete stáhnout a nainstalovat soubory potřebné pro aktualizaci v sekci „Downloads“ na stránce www.homematic.com.

Párování zařízení a nastavení systému

S centrální řídicí jednotkou HomeMatic můžete nyní párovat ostatní prvky systému, které pak můžete ve webovém rozhraní ovládat, nastavit a připojit je přímo k jiným zařízením, nebo je používat v centrálních programech. Podrobněji viz nápovědu ve webovém rozhraní (návod si můžete také stáhnout v sekci „Downloads“ na stránce www.homematic.com).

Informace a chybové zprávy signalizované LED kontrolkami

LED kontrolky napájení (Power), připojení k internetu (Internet) a Info na centrální řídicí jednotce signalizují různé informace a chybové zprávy.



Stav	LED Power	LED Internet	LED Info	Řešení
Zapnutí jednotky	Zap.	Zap.	Zap.	Pokud stav přetrvává, proveďte obnovu systému (viz níže).
Start systému	Zap.	Vyp.	Rychle bliká	Pokud stav přetrvává, proveďte obnovu systému (viz níže).
Aktivní připojení k internetu	Zap.	Zap.	- - -	- - -
Je k dispozici aktualizace, nebo servisní info.	Zap.	- - -	Bliká	Zkontrolujte systémové zprávy na WebUI nebo proveďte aktualizaci.
Import aktualizace	Rychle bliká	- - -	Rychle bliká	Počkejte na dokončení aktualizace.
Čekající zpráva výstrahy	Zap.	- - -	Rychle bliká	Zkontrolujte systémové zprávy na WebUI
Bez připojení k internetu	Zap.	Vyp.	- - -	Zkontrolujte síťový kabel a propojení centrální jednotky se směrovačem (router/switch).
Chybějící IP adresa	Zap.	- - -	- - -	Zkontrolujte nastavení sítě. Pokud chybí DHCP server, postupujte podle kroků v části „Připojení USB kabelem“ (viz níže).
IP adresa v pořádku ale bez připojení k internetu	Zap.	Bliká	- - -	Zkontrolujte nastavení sítě a směrovače.
Obnova systému	Bliká	Bliká	Bliká	Počkejte, dokud se nedokončí obnova systému.

Řešení problémů

Po zadání URL adresy <http://homematic-ccu2> se nenačte WebUI

Existuje několik možností, jak postupovat, když se po zadání adresy <http://homematic-ccu2> nenačte webový rozhraní.

a) Vložení IP adresy centrální řídicí jednotky

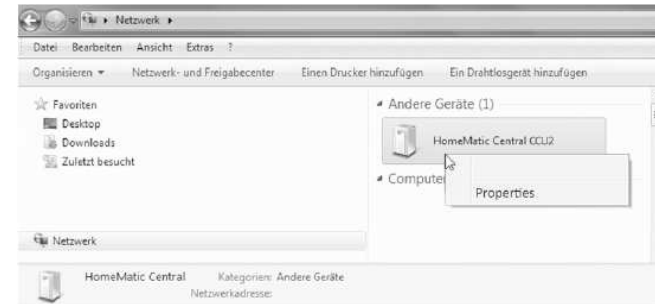
Namísto adresy <http://homematic-ccu2> můžete do adresného řádku webového prohlížeče zadat IP adresu centrální řídicí jednotky a získat tak přístup k WebUI. Existují dva způsoby, jak zjistit IP adresu centrální řídicí jednotky.

– Zobrazení IP adresy v nastavení sítě

IP adresu můžete najít pod položkou „Properties“ centrální řídicí jednotky.

Postupujte následujícím způsobem:

- o Otevřete Průzkumníka souborů ve Windows a klikněte Síť.
- o Vyberte centrální řídicí jednotku HomeMatic a klikněte na ní pravým tlačítkem myši. Poté vyberte z nabídky položku „Properties“.



- o V následujícím okně zkopírujte IP adresu centrální řídicí jednotky.



- o Poté vložte IP adresu do adresného řádku webového prohlížeče a otevřete se uživatelské webové rozhraní WebUI.

– **Zobrazení IP adresy pomocí nového softwaru**

K zobrazení IP adresy centrální řídicí jednotky můžete použít nový software HomeMatic, který si stáhnete následujícím způsobem:

- o Otevřete stránku www.homematic.com.
- o V sekci Download si stáhněte instalační soubor „HomeMatic LAN Configurator“.
- o Nainstalujte software na PC a otevřete program.



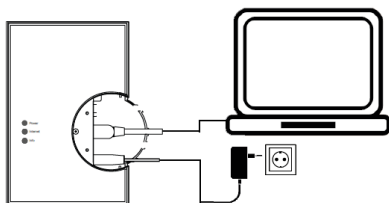
- o Zkopírujte si IP adresu centrální řídicí jednotky.
- o Poté vložte IP adresu do adresného řádku webového prohlížeče a otevřete se uživatelské webové rozhraní WebUI.

b) Připojení USB kabelem

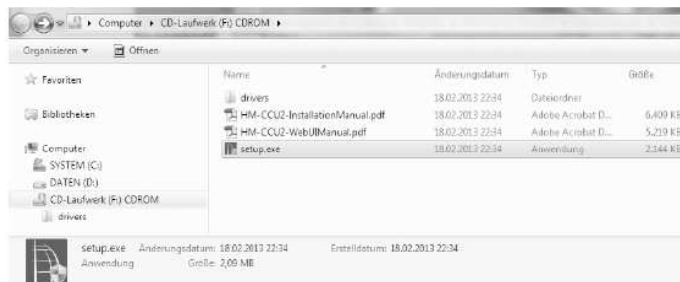
Pokud používáte centrální řídicí jednotku bez připojení k internetu, můžete ji připojit k počítači pomocí USB kabelu. Budete k tomu potřebovat samostatné ovladače.

Nainstalujete je následujícím způsobem:

- Nejdříve připojte centrální řídicí jednotku přiloženým USB kabelem k počítači.



- Centrální řídicí jednotka se automaticky zobrazí v průzkumníku jako samostatný disk.



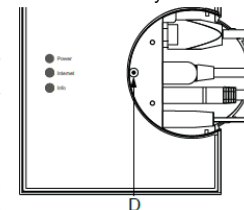
- Otevřete instalační soubor „setup.exe“ a nainstalujte program.
- Poté vložte do adresného řádku webového prohlížeče URL „10.101.82.51“ a otevřete se uživatelské webové rozhraní WebUI.

Obnovení systému

K obnovení systému je potřeba přistoupit jen v případě poškození softwaru centrálního řídicího systému. K poškození může dojít například vinou přerušení napájení v průběhu aktualizace softwaru. Když LED kontrolky na centrální řídicí jednotce signalizují, že normální operační systém nelze spustit (nepřetržitě svítí všechny tři LED kontrolky), musíte aktualizaci provést pomocí obnovení systému.

Při obnovení systému postupujte následujícím způsobem:

- Odstraňte kryt z centrální řídicí jednotky.
- Vytáhněte napájecí kabel (F) jednotky ze zásuvky, aby se přerušilo napájení centrální řídicí jednotky a počkejte 5 sekund.
- Stiskněte a podržte tlačítko obnovení (D) na centrální řídicí jednotce a současně zapojte napájecí kabel znovu do zásuvky. Poté uvolněte tlačítko obnovení.
- Centrální řídicí jednotka nyní provede obnovení systému. LED kontrolky na jednotce nejdříve na 10 sekund zhasnou, a když se spustí proces obnovy, všechny LED kontrolky budou současně blikat.
- Zadáním adresy <http://homematic-ccu2> do adresného řádku webového prohlížeče se dostanete na domovskou stránku obnovy systému.



- Nejdříve si v sekci Download na webové stránce www.homematic.com stáhněte nejnovější instalační soubor softwaru.
- Na obrazovce obnovení systému klikněte na „Select File“ a vyberte instalační soubor.
- Poté klikněte na „Start Recovery“ aby se zahájilo obnovení softwaru.

Po dokončení obnovy systému bude potřeba centrální řídicí jednotku znovu zaregistrovat, abyste měli k dispozici celý rozsah všech funkcí.

i Tlačítkem „Factory reset“ můžete centrální řídicí jednotku resetovat a obnovit její původní nastavení z výroby. Vymaže se tím veškerá předchozí konfigurace, nastavení a naprogramování.

i Tlačítkem „Reset network settings“ můžete resetovat jen síťové nastavení centrální řídicí jednotky.

Naplnění maximální přenosové doby klíčovacího poměru

Klíčovací poměr (duty cycle) je podíl času, kdy zařízení aktivně vysílá, v rámci jakékoliv jedné hodiny a představuje právně závazné časové omezení přenosové doby zařízení pracujících na kmitočtu 868 MHz.

Na vinovém rozsahu 868 MHz, které používáme, je maximální doba přenosu všech zařízení omezena na 1% hodiny, tj. na 36 sekund za hodinu. Přístroje pracující na tomto kmitočtu tak musí přenos ukončit, když dosáhnou jednaprocentního limitu a mohou ho obnovit až po uplynutí časového omezení.

Zařízení HomeMatic jsou konstruována a vyrobeny plně v souladu s tímto nařízením.

V průběhu normálního provozu se celý klíčovací poměr obvykle ani nevyužívá. Nicméně z důvodu opakovaných a přenosově náročných procesů párování se může stát, že v ojedinělých případech během uvádění do provozu a počátečního nastavení systému dojde k dosažení uvedeného limitu.

Pokud se pracovní cyklus překročí, aktivuje se LED kontrolka na přístroji, která bliká 1 x dlouze a 1 x krátce a může se to projevit i tím, že přístroj nebude krátkodobě pracovat správně. Normální činnost přístroje se obnoví po určité chvíli (max. po 1 hodině).

Zvýšení kapacity paměti

Kapacitu paměti centrální řídicí jednotky lze rozšířit použitím paměťové karty microSD, která se vloží do otvoru na jednotce. Zvýšený rozsah paměti pak můžete využít například k ukládání příštích rozšíření programu a naměřených dat.

Bezpečnostní předpisy, údržba a čištění

Z bezpečnostních důvodů a z důvodů registrace (CE) neprovádějte žádné zásahy do centrální jednotky. Případné opravy svěřte odbornému servisu. Nevystavujte tento výrobek přílišné vlhkosti, nenamáčejte jej do vody, nevystavujte jej vibracím, otřesům a přímému slunečnímu záření.

Tento výrobek a jeho příslušenství nejsou žádné dětské hračky a nepatří do rukou malých dětí! Nenechávejte volně ležet obalový materiál. Fólie z umělých hmot představují veliké nebezpečí pro děti, neboť by je mohly spolknout.



Pokud si nebudete vědět rady, jak tento výrobek používat a v návodu nenajdete potřebné informace, spojte se s naší technickou poradnou nebo požádejte o radu kvalifikovaného odborníka.

K čištění pouzdra používejte pouze měkký, mírně vodou navlhčený hadřík. Nepoužívejte žádné prostředky na drhnutí nebo chemická rozpouštědla (ředidla barev a laků), neboť by tyto prostředky mohly poškodit povrch pouzdra zařízení.

Recyklace



Elektronické a elektrické produkty nesmějí být vyhazovány do domovních odpadů. Likviduje odpad na konci doby životnosti výrobku přiměřeně podle platných zákonných ustanovení.

Šetřete životní prostředí! Přispějte k jeho ochraně!

Technické údaje

Označení modelu:	HM-Cen-O-TW-x-x-2
Napájecí zdroj:	Napájecí adaptér (5 V) Vstup: 100 – 240 V AC; 50/60 Hz, 0,5 A Výstup: 5 V DC, 1500 mA
Ochranná třída:	III (připojení k nízkému bezpečnému napětí)
Stupeň krytí:	IP20
Provozní teplota:	5 až 35 °C
Skladovací teplota:	-20 až +60 °C
Přenosový kmitočet:	868,3 MHz
Třída zařízení s krátkým dosahem:	SRD třída 2
Obvyklý dosah v otevřeném prostoru:	250 m
Klíčovací poměr:	< 1% hodiny
Paměť:	Možnost rozšíření pomocí microSD karty
USB:	1 hostitelský port USB a 1 USB port zařízení
Síť:	10/100 MBit/s Auto-MDIX
Jazyk WebUI:	Angličtina, němčina
Rozměry (Š x V x H):	116 x 150 x 34 mm
Hmotnost:	165 g

Příklad tohoto návodu zajistila společnost Conrad Electronic Česká republika, s. r. o.

Všechna práva vyhrazena. Jakékoliv druhy kopií tohoto návodu, jako např. fotokopie, jsou předmětem souhlasu společnosti Conrad Electronic Česká republika, s. r. o. Návod k použití odpovídá technickému stavu při tisku! **Změny vyhrazeny!**
© Copyright Conrad Electronic Česká republika, s. r. o. VAL/05/2017