



CZ NÁVOD K OBSLUZE

Bezdrátový zvonek HX Guardian 70844

Obj. č. 46 77 16

Vážený zákazníku,

děkujeme Vám za Vaši důvěru a za nákup bezdrátového zvonku Heidemann.

Tento návod k obsluze je součástí výrobku. Obsahuje důležité pokyny k uvedení výrobku do provozu a k jeho obsluze. Jestliže výrobek předáte jiným osobám, dbejte na to, abyste jim odevzdali i tento návod k obsluze.

Ponechejte si tento návod, abyste si jej mohli znovu kdykoliv přečíst!

Vybavení

Bezdrátový zvonek se skládá z vysílače a přijímače.
Pro instalaci obou jednotek není potřeba žádných kabelů.

Při stisknutí tlačítka nouzového vysílače se signál přenesení k přijímači, který je tak aktivován a nato zazní požadovaná melodie. Díky maximálnímu dosahu cca 150 m (ve volném prostoru), si můžete přijímač vzít kamkoliv s sebou (zahradu, garáž, sklep, atd.). Dosah může být omezen určitými překážkami (zdi, kov, atd.).

Vložení baterie do vysílače

Vysílač je napájen lithiovou baterií CR2032 3 V, která je součástí dodávky a je již vložena do vysílače. Odstraňte pouze ochrannou fólii, která vyčnívá z vysílače, aby došlo k elektrickému kontaktu. Pokud chcete vyměnit baterii, nejprve odstraňte za pomoci mince zadní kryt vysílače. Vyměňte starou baterii. Ujistěte se, že je baterii vkládáte správnou polaritou (+ = nahoře). Nasaďte zpátky zadní kryt. Vysílač je tak připraven k použití.



Vložení baterií do přijímače

Posuňte dolů kryt prostoru pro baterii na zadní straně a vložte 2 baterie LR14 1,5 V (nejsou součástí dodávky). Při vkládání baterií dbejte na správnou polaritu. Opět zasuňte kryt pro baterii. Přijímač je tím připraven k použití.

Popruh

Nouzový vysílač je vybaven upevňovacím popruhem pro přenášení, zavěšení na krk při chůzi nebo pověšení na noční stolek. atd.



Pokud předáte vysílač s popruhem na krk nějaké osobě, ujistěte se, že je tato osoba je schopna tímto způsobem vysílač používat.

Montáž přijímače

Přijímač má na zadní straně otvor pro připevnění. Přijímač tak lze zavěsit na šroub, nebo jej můžete vzít kdykoliv s sebou do jiné místnosti. Součástí dodávky je příslušenství (hmoždinka a šroubek). Při montáži ponechte mezi stěnou a přijímačem prostor cca 3 mm tak, aby přijímač bylo možné zavěsit.

Výběr melodie

Ovladač pro výběr melodie se nachází na zadní straně přijímače. Pro nastavení melodie není potřeba přijímač otevírat. Do malého otvoru na zadní straně přijímače prostrčte např. tužku a krátce stiskněte. S každým dalším stiskem dojde ke změně z celkem 8 melodií přijímače. Nastavena zůstane poslední přehraná melodie.

Melodie:

1. Westminster
2. Ding-Dong
3. Ding-Dong-Dang
4. Tubular bells
5. Saxophone
6. Piano
7. Popsound
8. Ding-Dong + Dog

Stiskem vysílače se vyšle signál do přijímače. Chcete-li opakovat vyzvánění, stiskněte znovu zvonkové tlačítko. Vyzváněcí tón zazní pouze 1x i v případě, že jste tlačítko přidrželi stisknuté.

Nastavení frekvence, výměna baterií, přidání dalšího vysílače a přijímače

Všechny výrobky společnosti Heidemann řady HX lze kombinovat nebo rozšířit a navíc jsou vybaveny funkcí pro snadné nastavení přenosového kanálu.

Při nákupu dalších komponent (další podrobnosti naleznete v části "Další možnosti připojení" v závěru návodu) k rozšíření systému, vybírejte vždy jen výrobky označené logem společnosti Heidemann.



K jednomu bezdrátovému přijímači je možné připojit maximálně 4 vysílače. Za vysílač jsou považovány všechna bezdrátová zařízení, jako jsou tlačítka domovního zvonku, okenní nebo dveřní senzory, detektory pohybu, nouzové vysílače a detektory přítomnosti osob řady společnosti Heidemann.

Různý počet bezdrátových přijímačů lze připojit k jednomu bezdrátovému vysílači.

Před prvním uvedením do provozu

Po vložení baterií do vysílače a přijímače, dojde k aktivaci vysílače. Automaticky se tak nastaví frekvence pro komunikaci a přijímač vydá zvukovou signalizaci. Po uložení této frekvence do paměti, přijímač nebude dále ukládat jiné bezdrátové signály a vyhne se tak rušení jinými zařízeními v okolí.

Připojení více vysílačů

Po připojení druhého, třetího nebo čtvrtého vysílače, postupujte následovně.

Nejprve vložte baterie do druhého vysílače (více v kapitole Instalace baterie do vysílače). Ujistěte se o tom, že do vysílače jsou správně vloženy baterie a odstraňte kontaktní folii baterií.

Stiskněte a přidržte spínač na zadní straně po dobu 1 až 2 vteřin, dokud neuslyšíte krátké pípnutí. Nyní je bezdrátový vysílač aktivován; dojde k automatickému nastavení frekvence a komunikace s přijímačem, který pak pípne. Stejně postupujte u třetího a čtvrtého vysílače.



Pokud se po stisku spínače ozve krátké pípnutí, je nezbytné spustit vysílač do 5 sekund.

Po 5 vteřinách zazní dlouhé pípnutí po dobu 1 vteřiny, po kterém vysílač již nebude dále komunikovat s přijímačem. V některých případech je nezbytné postup zopakovat.

Výměna baterie

Bezdrátový zvonek je vybaven funkcí pro uložení frekvence. Pokud se chcete vyměnit baterie v přijímači, není potřeba resetovat nastavenou frekvenci. Bezdrátový zvonek je tak znovu připraven k použití po výměně baterií a zapnutí vysílače.

Při výměně baterie ve vysílači, je nutné po vložení nových baterií odstranit frekvence uložené v přijímači tak jak je popsáno v části Změna frekvence a poté znovu přiřadit vysílač – kapitoly Před prvním uvedením do provozu nebo Připojení více vysílačů. Zapotřebí také bude znovu nastavit požadovanou melodii.

Změna frekvence

V případě, že bezdrátový zvonek vydává melodii aniž, by jste aktivovali vysílač, je možné že se v okolí nachází zařízení, které pracuje na stejné frekvenci. V takových případech je možné vysílač a přijímač naladit na jinou frekvenci.

Vyjměte baterie z vysílače i přijímače na 10 vteřin. Vložte první baterii do přijímače a stiskněte tlačítko CSS po dobu 1 vteřiny. Za současného stlačení tlačítka CSS, vložte i druhou baterii. Zazní zvuková signalizace. U přijímače v tuto chvíli došlo k odstranění staré frekvence.

Vložte baterie zpět do vysílače a zapněte vysílač, aby došlo k odstranění frekvence.

Veškeré předchozí naladění s přídatnými vysílači je potřeba znovu nastavit, podrobnosti najdete v kapitole Přidání dalších vysílačů.

Identifikace zvukové signalizace

V případě, že používáte druhý, třetí nebo čtvrtý vysílač, můžete nastavit různou zvukovou identifikaci (např. jinou pro vchodové dveře a zadní vchod, lidé, kteří potřebují pomoc, atd.), specifickým nastavením vysílače.

Nastavení frekvence proveďte, tak jak je popsáno v kapitole Před prvním uvedením do provozu a Přidání dalších vysílačů.

Použití několika sad s různými frekvencemi

V případě použití bezdrátového zvonku například v přízemí a v 1. patře domu, je potřeba použít 2 sady, které spouští postupně tak jak je popsáno v části Před prvním uvedením do provozu.

Kódovací systém společnosti Heidemann zajišťuje provoz druhé sady na jiné frekvenci s tím, že nezvoní, pokud je používána první sada.

Ovládání hlasitosti

Bezdrátový přijímač má ovládání hlasitosti na zadní straně a nastavení hlasitosti je možné v rozmezí 70 – 97 dB (A).

Výstražná kontrolka (indikace slabé baterie)

Červená kontrolka je umístěna na přední straně přijímače.

Rozsvítí se v případě, že baterie v přijímači je slabá.

V takovém případě ihned vyměňte baterie v přijímači.

LED

LED je na přední straně vysílače. Rozsvítí se v případě, že dojde ke stisknutí tlačítka na vysílači.

Bezpečnostní předpisy, údržba a čištění

Z bezpečnostních důvodů a z důvodů registrace (CE) neprovádějte žádné zásahy do bezdrátového zvonku. Případné opravy svěďte odbornému servisu. Nevystavujte přijímač přílišné vlhkosti, nenamáčejte jej do vody, nevystavujte jej vibracím, otřesům a přímému slunečnímu záření.

Tento výrobek a jeho příslušenství nejsou žádné dětské hračky a nepatří do rukou malých dětí! Nenechávejte volně ležet obalový materiál. Fólie z umělých hmot představují veliké nebezpečí pro děti, neboť by je mohly spolknout.



Pokud si nebudete vědět rady, jak tento výrobek používat a v návodu nenajdete potřebné informace, spojte se s naší technickou poradnou nebo požádejte o radu kvalifikovaného odborníka.

K čištění pouzdra používejte pouze měkký, mírně vodou navlhčený hadřík. Nepoužívejte žádné prostředky na drhnutí nebo chemická rozpouštědla (ředidla barev a laků), neboť by tyto prostředky mohly poškodit povrch a pouzdro výrobku.

Manipulace s bateriemi a akumulátory



Nenechávejte baterie (akumulátory) volně ležet. Hrozí nebezpečí, že by je mohly spolknout děti nebo domácí zvířata! V případě spolknutí baterií vyhledejte okamžitě lékaře! Baterie (akumulátory) nepatří do rukou malých dětí! Vyteklé nebo jinak poškozené baterie mohou způsobit poleptání pokožky. V takovém případě použijte vhodné ochranné rukavice! Dejte pozor nato, že baterie nesmějí být zkratovány, odhazovány do ohně nebo nabíjeny! V takovýchto případech hrozí nebezpečí exploze! Nabíjet můžete pouze akumulátory.



Vybité baterie (již nepoužitelné akumulátory) jsou zvláštním odpadem a nepatří do domovního odpadu a musí být s nimi zacházeno tak, aby nedocházelo k poškození životního prostředí!



K těmto účelům (k jejich likvidaci) slouží speciální sběrné nádoby v prodejnách s elektrospotřebiči nebo ve sběrných surovinách!

Šetřete životní prostředí!

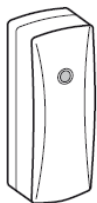
Recyklace



Elektronické a elektrické produkty nesmějí být vhazovány do domovních odpadů. Likviduje odpad na konci doby životnosti výrobku přiměřeně podle platných zákonných ustanovení.

Šetřete životní prostředí! Přispějte k jeho ochraně!

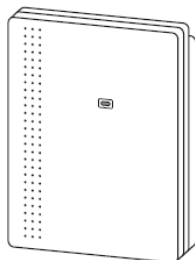
Další možnosti připojení



HX Bezdátový převod hovorů



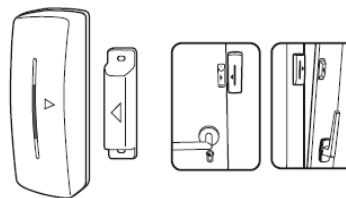
HX Mini
Bezdátový nouzový vysílač



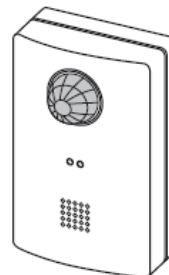
HX Bezdátový
prodlužovač signálu



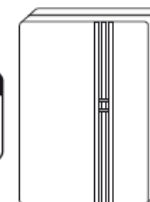
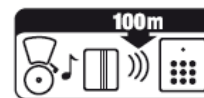
HX Bezdátový nouzový vysílač



HX Radiový vysílač pro okenní a dveřní kontakt



HX Bezdátová zvuková signalizace vstupu



HX Bezdátový konvertor Sonic

Technické údaje

Vysílač

Napájení: 1x baterie 3 V CR 2032 (je součástí dodávky)
Spotřeba: 15 mA za provozu
< 3 μ A v pohotovostním režimu
Provozní teplota: 0 °C až + 40 °C

Přijímač

Napájení: 2x baterie 1,5 V LR14 (je součástí dodávky)
Spotřeba: 150 mA za provozu
< 0,1 μ A v pohotovostním režimu
Provozní teplota: 5 °C až + 40 °C

Příklad tohoto návodu zajistila společnost Conrad Electronic Česká republika, s. r. o.

Všechna práva vyhrazena. Jakékoliv druhy kopíí tohoto návodu, jako např. fotokopie, jsou předmětem souhlasu společnosti Conrad Electronic Česká republika, s. r. o. Návod k použití odpovídá technickému stavu při tisku! **Změny vyhrazeny!**

© Copyright Conrad Electronic Česká republika, s. r. o.

REI/11/2014