



CZ NÁVOD K OBSLUZE

## Bezdrátový zvoněk HX Music Box



Obj. č.: 46 77 17



### Vážení zákazníci,

děkujeme Vám za Vaši důvěru a za nákup bezdrátového zvonku Heidemann HX Music Box 70846. Sada bezdrátového zvonku se skládá z vysílače a přijímače. Instalace bezdrátového zvonku nevyžaduje žádné drátové vedení.

Tento návod k obsluze je součástí výrobku. Obsahuje důležité pokyny k uvedení výrobku do provozu a k jeho obsluze. Jestliže výrobek předáte jiným osobám, dbejte na to, abyste im odevzdali i tento návod k obsluze.

Ponechejte si tento návod, abyste si jej mohli znovu kdykoliv přečíst!

### Všeobecné informace

Pokud se zmáčkne tlačítko zvonku (vysílače), signál se přenesení na přijímač, kde se aktivuje a přehraje se požadovaná melodie. Díky maximálnímu dosahu kolem 200 m (v otevřeném prostoru), můžete přijímač instalovat kdekoliv v rámci daného dosahu (např. na zahradu, do garáže, v suterénu apod.). Dosah přijímače můžou zkracovat různé překážky, jako jsou zdi, kovové a podobné materiály.

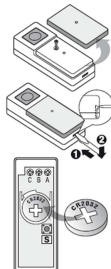
### Vložení baterie do vysílače

Vysílač je napájen lithiovou baterií CR2032 (3 V), která je součástí dodávky a je už vložena uvnitř přijímače.

Stačí jen odstranit z baterie ochranný izolační proužek, která vyčnívá z boku vysílače a vytvoří se elektrický kontakt.

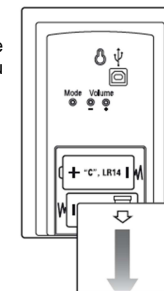
Při výměně baterie nejdříve odstraňte z přední části vysílače jmenovku a vyšroubujte šroubek. Poté opatrně zatlačte malým úzkým šroubovákem na pojistku a odstraňte zadní kryt vysílače.

Starou baterii vyměňte a zkontrolujte, zda je nová baterie vložena se správnou polaritou (kladný pól (+) směruje nahoru). Vysílač znovu smontujte dohromady a je připraven k použití.



### Vložení baterie do přijímače

Kryt na zadní straně přijímače zatlačte směrem dolů a vložte dovnitř 2 baterie 1,5 V (typ LR14, baterie nejsou součástí dodávky). Dodržte jejich správnou polaritu! Kryt schránky vraťte na místo a přijímač je připraven k použití.

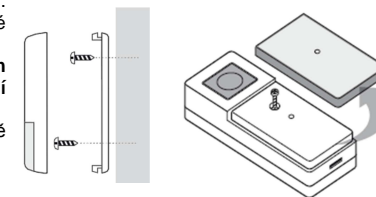


### Montáž vysílače

Dva předvrtané otvory na zadní straně vysílače lze použít jako šablonu pro označení míst k vyvrtání otvorů do stěny. Potřebné šrouby a hmoždinky jsou součástí dodávky. Přijímač můžete případně připevnit i lepicí páskou, která je rovněž součástí dodávky. (Tento způsob připevnění je vhodný jen pro některé povrchy).

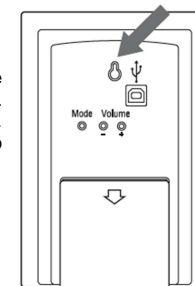
**Důležité: V případě montáže vysílače na dveřní rám z tuhého PVC nebo na kovový povrch, dojde k snížení jeho přenosového dosahu!**

Pod průsvitným ochranným krytem na přední straně vysílače je štítek, na který můžete napsat jméno.



### Montáž přijímače

Přijímač má na zadní straně předvrtaný montážní otvor. Přijímač tak můžete zavěsit na nějaký šroub nebo ho můžete kdykoliv přenést na jiné místo. Potřebný montážní materiál (šroub a hmoždinka) je součástí dodávky. Při montáži přístroje zachovejte mezi stěnou a přijímačem asi 3 mm volného místa, aby se dal snadno zavěsit.



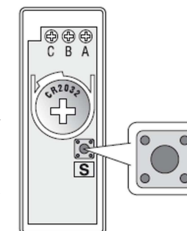
### Připojení ke stávajícímu systému domovního zvonku

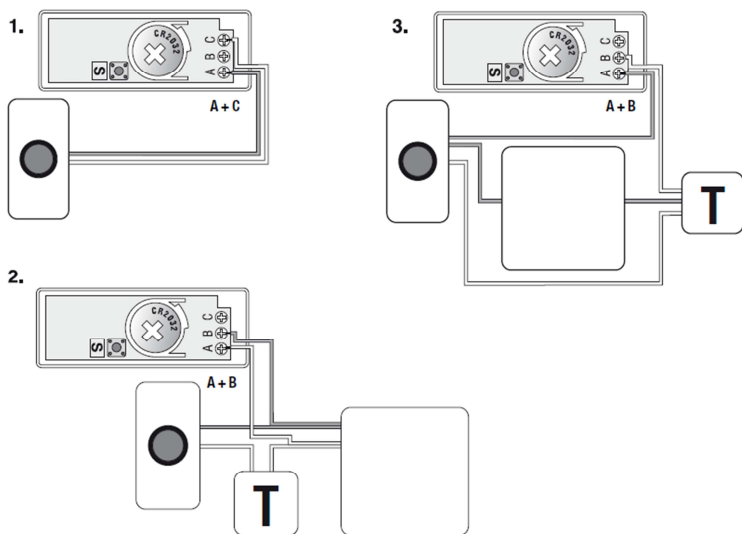
Tuto sadu bezdrátového zvonku můžete připojit také k stávajícímu systému domovního zvonku.

Bezdrátový vysílač přitom funguje jako doplněk stávajícího, drátem připojeného tlačítka zvonku. Stačí jen připojit svorky tlačítka se svorkami A a C na bezdrátovém vysílači (viz obr. 1). Alternativně můžete bezdrátový vysílač připojit k stávajícímu zvonku také přes svorky A a B (viz obr. 2 a 3).

#### Důležité upozornění:

Toto alternativní připojení není možné v případě napojení na zvonková tlačítka s podsvícením a/nebo gongů napájených bateriemi.





## Výběr melodie

Tlačítko pro výběr melodie se nachází ve vysílači vpravo nad baterií a je označeno písmenem "S". Opakovaným stisknutím tohoto tlačítka se postupně přehrává 8 níže uvedených melodií. Naposled přehrávaná melodie zůstane uložena pro další použití.

### Možnosti nastavení melodie:

1. Westminster
2. Ding Dong
3. Ding Dong Dang
4. Tubular bells
5. Saxophone
6. Piano
7. Popsound
8. Ding Dong + Dog

Stisknutím vysílače se odešle signál na přijímač. Pro opakování signálu stiskněte tlačítko zvonku ještě jednou. Signalizace zvonění se ozve pouze jedenkrát, i když se tlačítko vysílače přidržíte stisknuté.

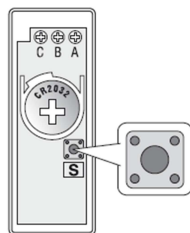
## Výběr přenosového kanálu

### První uvedení do provozu

Bezdrátový zvoněk Heidemann je vybaven režimem automatického párování. Po vložení baterií do vysílače a do přijímače stiskněte jedenkrát tlačítko zvonku. Automaticky se na něm nastaví přenosový kmitočet a tato informace se přeneše na přijímač, který ji potvrdí pípnutím.

### Poznámka:

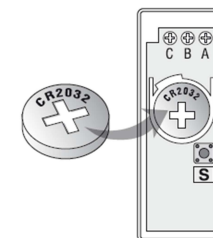
Po vložení baterií se musí tlačítko vysílače stisknout do 60 sekund, aby se nastavil kmitočet.



## Změna přenosové frekvence

Pokud bezdrátový zvoněk zvoní, aniž jste aktivovali vysílač, může se v sousedství používat nějaké jiné zařízení na stejném přenosovém kmitočtu. V takovém případě lze vysílač a přijímač nastavit na jiný kmitočet.

Odstraňte z vysílače a z přijímače na 10 sekund baterie, aby se zajistilo, že stávající přenosový kmitočet se vymaže z paměti. Poté baterie znovu vložte do vysílače i do přijímače a v průběhu 60 sekund stiskněte tlačítko vysílače, aby se nastavil nový kmitočet.



## Rozlišení zvonění u předních a zadních dveří

Pokud používáte i druhý vysílač (není součástí dodávky), postupujte podle výše uvedených pokynů (viz „První uvedení do provozu“), aby se nastavil přenosový kmitočet. Poté během 120 sekund stiskněte tlačítko druhého vysílače.

Na přijímači se uloží oba přenosové kmitočty.

### Použití několika sad s různými kmitočty

Pokud chcete používat víc než jednu sadu bezdrátového zvonku HX, například pro použití v přízemí a v prvním podlaží domu, budete potřebovat dvě sady bezdrátového zvonku HX 70846.

Při párování každého nového HX vysílače se musí před párováním dalšího vysílače udělat 20 minutová přestávka. V opačném případě by mohlo dojít k rušení bezdrátového přenosu jinými už nainstalovanými přístroji.

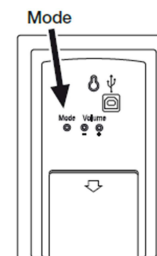
## Provozní LED kontrolka

Provozní LED kontrolky jsou umístěny na přední straně vysílače a přijímače, a rozsvítí se, pokud se stiskne tlačítko vysílače, resp. zazní zvuk z přijímače.

### Možnosti použití vizuální signalizace (5 x LED)

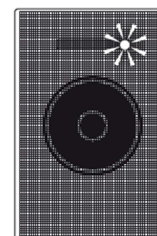
Na zadní straně přijímače je přepínač označený jako „Mode“.

1. LED kontrolky jsou vypnuty, a když se stiskne tlačítko vysílače, nebudou svítit. **V tomto režimu se ozývá jen zvuková signalizace!**
2. LED kontrolky jsou zapnuty a rozsvítí se, když se zapne vysílač. **V tomto režimu se neozývá zvuková signalizace!**
3. LED kontrolky jsou zapnuty a rozsvítí se, když se zapne vysílač. **Kromě vizuální signalizace se ozývá i přednastavený zvukový signál!**



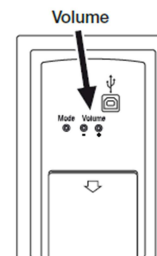
### Výstražná LED kontrolka (Indikace slabých baterií)

Červená LED kontrolka, která signalizuje slabé baterie, je umístěna na přední straně přijímače. Pokud se kontrolka rozsvítí, vyměňte baterie v bezdrátovém přijímači.



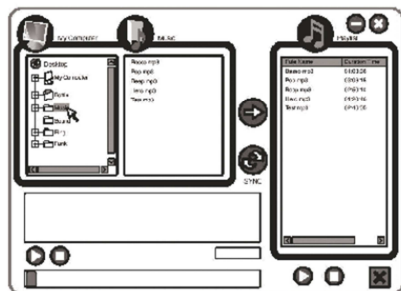
## Nastavení hlasitosti

Na zadní straně bezdrátového přijímače najdete ovládání hlasitosti, kterým se nastavuje různá úroveň hlasitosti (cca 70 – 97 dB (A)).

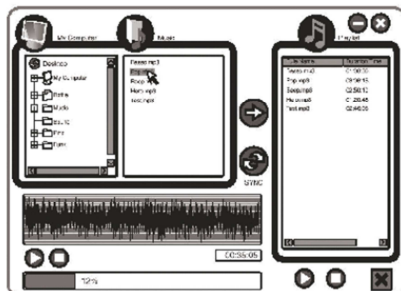


## Program pro rychlé a snadné stahování hudby

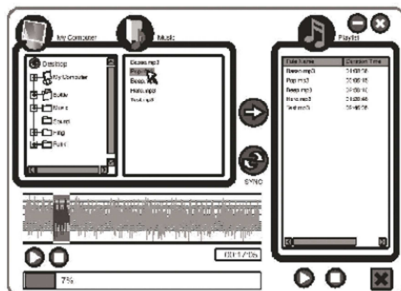
Obrázek 1



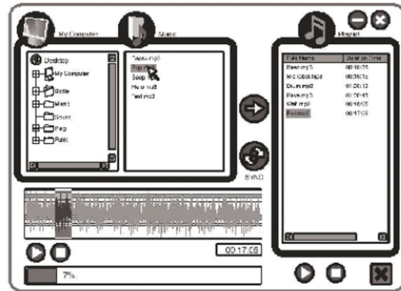
Obrázek 2



Obrázek 3



Obrázek 4



Součástí bezdrátového zvonku je i program pro stahování hudby, který je možné použít v napojení na PC s operačním systémem Windows XP, Vista, Windows 7 nebo Windows 8.

Pro použití programu se nemusí instalovat žádný samostatný software z CD nebo z internetu. Program se spouští automaticky, jakmile se přijímač připojí k počítači a dokáže identifikovat hudební soubory uložené v počítači, které lze použít. Do přijímače bezdrátového zvonku se může uložit až 8 hudebních souborů v celkové délce 8 minut, které pak lze podle potřeby používat.

Když odpojíte přijímač bezdrátového zvonku od PC, můžete stisknout tlačítko na vysílači a vybrat jednu z 8 melodií, které jste na přijímač zkopírovali. Melodii lze používat na všech jednotkách vysílače HX.

### Základní informace ke stahování

Funkce akustické signalizace na bezdrátovém přijímači se během připojení k PC automaticky vypíná.

**Před připojením bezdrátového přijímače k PC zkontrolujte, zda jsou v něm vloženy baterie.**

Bezdrátový přijímač dostáváte s 8 přednastavenými melodiemi. Můžete však do něj uložit až 8 vlastních hudebních souborů v celkové délce 8 minut. Když chcete uložit některou z vlastních melodií, musíte nejdříve alespoň jednu z původních melodií vymazat. Přednastavené melodie nelze před nahráním vlastních melodií kopírovat na PC, a když je jednou vymažete, budou nenávratně ztraceny. Přednastavené melodie a také další melodie si můžete bezplatně stáhnout z webové stránky na adrese [www.heidemann-handel.de/download.htm](http://www.heidemann-handel.de/download.htm).

### Postup při stahování:

Pomocí přiloženého USB kabelu připojte bezdrátový přijímač ke svému PC a program pro stahování se automaticky spustí. Celý proces připojení a spuštění programu může trvat asi 1 minutu. Pokud se program pro stahování automaticky nespustí, klikněte 2x na ikonu „Můj počítač“. Poté klikněte dvakrát na ikonu CDROM (s logem), aby se program pro stahování otevřel.

### Výběr (obr. 1):

Pod položkou „Můj počítač“ klikněte na složku, která obsahuje požadované hudební soubory ve formátu MP3 nebo WAV. Pod položkou „Music“ se objeví kompatibilní soubory ve složce (jen MP3 nebo WAV).

Pro zjištění délky přehrávání segmentu, který se má přehrávat, klikněte na požadovaný soubor ve složce „Music“.

### Obrázek 2:

Program automaticky soubor dekoduje. V závislosti na velikosti souboru to může trvat až 1 minutu. Ve spodní části obrazovky se zobrazí zvuková vlna hudebního souboru.

### Obrázek 3:

Stiskněte levé tlačítko myši a potáhněte kurzor přes tu část skladby, kterou chcete vybrat. Pokud chcete vybranou část skladby změnit, jednoduše stiskněte znovu levé tlačítko myši a výběr proveďte znovu. Pod zobrazením zvukové vlny se ukazuje délka přehrávání vybraného segmentu skladby.

Zvolenou část vybraného souboru můžete přehrát kliknutím na „Play“. Melodie se bude přehrávat na počítači, ne na bezdrátovém přijímači. Ukázku nelze přehrávat, pokud v PC není zvuková karta. Současně musí také být zapnuty reproduktory.

**Doporučení: Optimální čas přehrávání melodie je v rozsahu od 8 do 15 sekund.**

### Vytvoření seznamu skladeb:

Kliknutím na velkou zelenou šipku můžete odeslat zvolené soubory do seznamu skladeb. Celkem lze do seznamu skladeb uložit až 8 různých melodií, které pak nahradí přednastavené melodie (viz výše „Výběr“). Aby se uvolnilo místo v paměti pro nové melodie, musíte nejdříve vymazat přednastavené melodie.

### Přehrávání a vymazání melodií v seznamu skladeb:

Melodie v seznamu skladeb můžete přehrát kliknutím na tlačítko přehrávání („Play“). Soubory v seznamu skladeb vymažete kliknutím na tlačítko „X“ v levém dolním rohu obrazovky.

### Synchronizace (obr. 4):

Pokud vytvoříte seznam skladeb, musíte ho synchronizovat s bezdrátovým přijímačem. Pro synchronizaci klikněte na tlačítko „Sync“. Seznam skladeb se tím uloží do paměti bezdrátového přijímače. Po dokončení synchronizace systém automaticky zobrazí dialogové okno pro potvrzení. Čas potřebný k synchronizaci závisí na čase přehrávání jednotlivých melodií a za určitých okolností může trvat i déle.

### Paměť:

Paměť bezdrátového přijímače má kapacitu 4 MB. Velikost obsazené paměti se znázorňuje ve formě grafického sloupce.

### Bezpečnostní předpisy, údržba a čištění

Z bezpečnostních důvodů a z důvodů registrace (CE) neprovádějte žádné zásahy do zvonku. Případné opravy svěřte odbornému servisu. Nevystavujte tento výrobek přílišné vlhkosti, nemáčejte jej do vody, nevystavujte jej vibracím, třesům a přímému slunečnímu záření. Tento výrobek a jeho příslušenství nejsou žádné dětské hračky a nepatří do rukou malých dětí! Nenechávejte volně ležet obalový materiál. Fólie z umělých hmot představují nebezpečí pro děti, neboť by je mohly spolknout.



Pokud si nebudete vědět rady, jak tento výrobek používat a v návodu nenajdete potřebné informace, spojte se s naší technickou poradnou nebo požádejte o radu kvalifikovaného odborníka.

K čištění pouzdra používejte pouze měkký, mírně vodou navlhčený hadřík. Nepoužívejte žádné prostředky na drhnutí nebo chemická rozpouštědla (ředidla barev a laků), neboť by tyto prostředky mohly poškodit povrch a pouzdro zvonku.

## Manipulace s bateriemi a akumulátory



Nenechávejte baterie (akumulátory) volně ležet. Hrozí nebezpečí, že by je mohly spolknout děti nebo domácí zvířata! V případě spolknutí baterií vyhledejte okamžitě lékaře! Baterie (akumulátory) nepatří do rukou malých dětí! Vytékající nebo jinak poškozené baterie mohou způsobit poleptání pokožky. V takovém případě použijte vhodné ochranné rukavice! Dejte pozor nato, že baterie nesmějí být zkratovány, odhazovány do ohně nebo nabíjeny! V takovýchto případech hrozí nebezpečí exploze! Nabíjet můžete pouze akumulátory.



Vybité baterie (již nepoužitelné akumulátory) jsou zvláštním odpadem a nepatří do domovního odpadu a musí být s nimi zacházeno tak, aby nedocházelo k poškození životního prostředí!



K těmto účelům (k jejich likvidaci) slouží speciální sběrné nádoby v prodejnách s elektrospotřebiči nebo ve sběrných surovinách!

**Šetřete životní prostředí!**

## Recyklace



Elektronické a elektrické produkty nesmějí být vyhazovány do domovních odpadů. Likviduje odpad na konci doby životnosti výrobku přiměřeně podle platných zákonných ustanovení.

**Šetřete životní prostředí! Přispějte k jeho ochraně!**

## Technické údaje

### Vysílač:

Zdroj energie: 1 x baterie 3 V, typ CR2032, (baterie je součástí dodávky)  
Spotřeba energie: Provozní spotřeba: 15 mA  
Spotřeba v pohotovostním režimu: < 3 µA  
Provozní teplota: -10 °C až +40 °C

### Přijímač:

Zdroj energie: 2 x baterie 1,5 V, typ LR14 (nejsou součástí dodávky)  
Spotřeba energie: Provozní spotřeba: 70 mA  
Spotřeba v pohotovostním režimu: 0,1 mA  
Provozní teplota: 5 °C až +40 °C

## Záruka

Na bezdrátový zvonek Heidemann HX Music Box 70846 poskytujeme **záruku 24 měsíců**. Záruka se nevztahuje na škody, které vyplývají z neodborného zacházení, nehody, běžného opotřebení, nedodržení návodu k obsluze nebo změn na výrobku, provedených třetí osobou.

Příklad tohoto návodu zajistila společnost Conrad Electronic Česká republika, s. r. o.

Všechna práva vyhrazena. Jakékoliv druhy kopií tohoto návodu, jako např. fotokopie, jsou předmětem souhlasu společnosti Conrad Electronic Česká republika, s. r. o. Návod k použití odpovídá technickému stavu při tisku! **Změny vyhrazeny!**  
© Copyright Conrad Electronic Česká republika, s. r. o. VAL/07/2016