



CZ NÁVOD K OBSLUZE

Bezdrátový přijímač zvonku HX Square, 70872

HEIDEMANN®

Obj. č.: 46 77 22



Vážení zákazníci,

děkujeme Vám za Vaši důvěru a za nákup bezdrátového přijímače zvonku HX Square. Tento návod k obsluze je součástí výrobku. Obsahuje důležité pokyny k uvedení výrobku do provozu a k jeho obsluze. Jestliže výrobek předáte jiným osobám, dbejte na to, abyste jim odevzdali i tento návod.

Ponechte si tento návod, abyste si jej mohli znovu kdykoliv přečíst!

Všeobecné informace

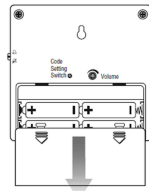
Instalace bezdrátového zvonku nevyžaduje žádné drátové vedení.

Když se zmáčkne tlačítko zvonku (vysílače, který není součástí dodávky), signál se přenesení na přijímač, kde se aktivuje a přehraje se požadovaná melodie. Díky maximálnímu dosahu kolem 200 m (v otevřeném prostoru), můžete přijímač instalovat kdekoli v rámci daného dosahu (např. na zahradu, do garáže, v suterénu apod.). Dosah přijímače mohou zkracovat různé překážky, jako jsou zdi, kovové a podobné materiály.



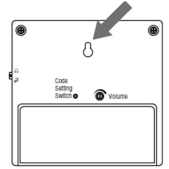
Vložení baterií do přijímače

Stiskněte kryt schránky pro baterie na zadní straně přijímače dolů a vložte do schránky 4 baterie malé mono 1,5 V, (baterie nejsou součástí dodávky). Věnujte pozornost správné polaritě baterií! Kryt schránky pro baterie zatlačte zpět na své místo a přijímač je připraven k použití.



Montáž přijímače

Na zadní straně přijímače je integrovaný montážní úchyt s otvorem pro zavěšení. Pomocí otvoru lze tak přístroj pověsit na nějaký šroub a kdykoli jej můžete přenést na jiné místo. Upevňovací materiál (šroub a hmoždinka) jsou součástí dodávky. Při montáži přístroje nechte prosím mezi stěnou a přijímačem vzdálenost 3 mm, aby bylo možné přístroj snadno zavěsit.



LED kontrolka slabých baterií

Na přední straně přijímače se nachází LED kontrolka, která se rozsvěcuje, pokud jsou baterie slabé. V takovém případě baterie v bezdrátovém přijímači vyměňte.

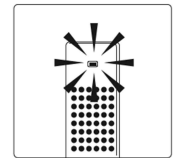
Nastavení frekvence, výměna baterií, přidání vysílačů a přijímačů

Všechny výrobky modelové řady Heidemann HX lze navzájem kombinovat a jejich počet můžete rozšiřovat. Výrobky jsou navzájem automaticky propojitelné, aby bylo možné snadno nastavit přenosový kanál.

Když dokupujete další komponenty pro rozšiřování systému (viz také „Možnosti dalších připojení“ na konci návodu), dávejte pozor, aby všechny součásti nesly logo HX (viz obrázek vpravo).

K jednomu bezdrátovému přijímači lze připojit maximálně čtyři vysílače. Jako vysílače lze používat všechny přístroje modelové řady Heidemann HX, ať už bezdrátové se jménovkou, nebo bez ní, s přípevním na dveře nebo na okno, detektory pohybu, nouzové hlásiče a detektory nebezpečí.

S jedním bezdrátovým vysílačem lze propojit libovolný počet bezdrátových přijímačů.



Uvedení do provozu

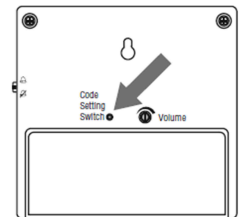
Po vložení baterií do vysílače a přijímače aktivujte (jedenkrát stiskněte) vysílač. Automaticky se na něm nastaví přenosová frekvence a tato informace se přenesení na přijímač, který ji potvrdí pípnutím. Když se přenosová frekvence uloží jednou do paměti, přijímač si už nemůže uložit do paměti žádnou jinou frekvenci a chrání se tak pře rušením z jiných bezdrátových zařízení v sousedství.

Připojení dalších vysílačů

Při připojování druhého, třetího a čtvrtého vysílače postupujte následujícím způsobem:

Nejdříve vložte do druhého vysílače baterie (viz návod k vložení baterií do vysílače). Přesvědčte se, baterie jsou vloženy se správnou polaritou, a že jste z nich odstranili ochrannou izolační pásku (pokud byla ve výrobě použita).

Stiskněte a 1 až 2 sekundy podržte tlačítko na zadní straně bezdrátového přijímače (viz obrázek), až dokud se neozve krátké pípnutí. Nyní aktivujte bezdrátový vysílač. Následně se na něm automaticky nastaví přenosová frekvence a přenesení se na přijímač, který ji potvrdí pípnutím. Stejným způsobem postupujte v případě třetího a čtvrtého vysílače.





Pokud jste zmáčkli tlačítko a ozvalo se krátké pípnutí, musí se vysílač aktivovat v průběhu 5 sekund. Po 5 sekundách se ozve dlouhý zvukový signál v trvání 1 sekundy a poté již není možné vysílač s přijímačem propojit. V takovém případě celý postup opakujte.

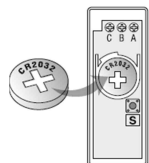
Výměna baterií

Baterie v přijímači

Když chcete vyměnit baterie jen v přijímači, budete muset obnovit nastavení frekvence na všech vysílačích, které jsou propojeny s tímto přijímačem. Postupujte podle kroků popsanych výše v části „Uvedení do provozu“ nebo „Připojení dalších vysílačů“. Protože v tomto případě není potřeba měnit baterie ve vysílači, zůstane dříve nastavena vyzváněcí melodie zachována.

Baterie ve vysílači

Když chcete vyměnit baterie jen ve vysílači, budete muset obnovit jeho nastavení, jak je popsáno v části „Připojení dalších vysílačů“ a v případě potřeby obnovte i vyzváněcí melodii. Frekvence na ostatních dříve instalovaných vysílačích se nemusí obnovovat.



Výměna baterií v přijímači i ve vysílači

Když chcete vyměnit baterie jak v přijímačích, tak ve vysílačích, vložte do nich baterie a postupujte podle výše popsanych kroků (viz část „Uvedení do provozu“). Přenosovou frekvenci je potřebné znova nastavit i na všech dříve nainstalovaných vysílačích (viz výše část „Připojení dalších vysílačů“).

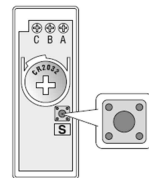
Změna přenosové frekvence

Pokud bezdrátový zvonek zvoní, aniž jste aktivovali vysílač, může být v sousedství nějaké jiné zařízení, které se používá na stejné přenosové frekvenci. V takovém případě lze vysílač a přijímač nastavit na jinou frekvenci.

Odstraňte z vysílače a z přijímače na 10 sekund baterie, aby se vymazala stávající frekvence. Poté baterie znovu vložte a aktivujte vysílač, aby se nastavila nová frekvence. Zároveň se musí znova propojit i ostatní dříve nainstalované vysílače (viz výše „Připojení dalších vysílačů“).

Rozlišení zvonění

Pokud používáte druhý, třetí nebo i čtvrtý vysílač, můžete na vysílačích nastavit různé typy zvonění (viz návod k nastavení různých melodií zvonění), aby se odlišila jejich identifikace (např. zvonění z předního a zadního vchodu, nouzová signalizace, atd). Postupujte podle kroků popsanych výše v části „Uvedení do provozu“ nebo „Připojení dalších vysílačů“.



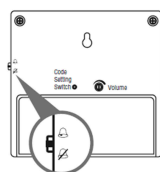
Použití několika sad s různými frekvencemi

Při používání víc, než jedné sady HX na různých frekvencích, např. když používáte dvě sady - každou v jiném podlaží domu, musíte sady nastavit jednu po druhé podle výše uvedených kroků (viz výše „Uvedení do provozu“).

Kódovací systém Heidemann nastaví automaticky na druhé sadě jinou frekvenci, takže se nebude aktivovat, pokud se používá první sada.

Použití přepínače ON/OFF

Na boční straně přijímače je přepínač označený jako „ON/OFF“. Pokud je nastaven do polohy „OFF“, zvonek se neozve, ani když jsou vloženy baterie a stiskne se vysílač.



Recyklace



Elektronické a elektrické produkty nesmějí být vhažovány do domovních odpadů. Likviduje odpad na konci doby životnosti výrobku přiměřeně podle platných zákonných ustanovení.

Šetřete životní prostředí! Přispějte k jeho ochraně!

Manipulace s bateriemi a akumulátory



Nenechávejte baterie (akumulátory) volně ležet. Hrozí nebezpečí, že by je mohly spolknout děti nebo domácí zvířata! V případě spolknutí baterií vyhledejte okamžitě lékaře! Baterie (akumulátory) nepatří do rukou malých dětí! Vyteklé nebo jinak poškozené baterie mohou způsobit poleptání pokožky. V takovém případě použijte vhodné ochranné rukavice! Dejte pozor nato, že baterie nesmějí být zkratovány, odhazovány do ohně nebo nabíjeny! V takovýchto případech hrozí nebezpečí exploze! Nabíjet můžete pouze akumulátory.



Vybité baterie (již nepoužitelné akumulátory) jsou zvláštním odpadem a nepatří do domovního odpadu a musí být s nimi zacházeno tak, aby nedocházelo k poškození životního prostředí!



K těmto účelům (k jejich likvidaci) slouží speciální sběrné nádoby v prodejnách s elektrospotřebiči nebo ve sběrných surovinách!

Šetřete životní prostředí!

Technické údaje

Napájení:	4x baterie malé mono 1,5 V, nebo síťový adaptér DC 6 – 9 V (není součástí dodávky)
Spotřeba energie:	Provozní spotřeba 100 mA Spotřeba v pohotovostním režimu 0,1 mA
Provozní teplota:	5 °C až +40 °C

Záruka

Na bezdrátový přijímač zvonku Heidemann HX Square, 70872 poskytujeme **záruku 24 měsíců**. Záruka se nevztahuje na škody, které vyplývají z neodborného zacházení, nehody, běžného opotřebení, nedodržení návodu k obsluze nebo změn na výrobku, provedených třetí osobou.

Příklad tohoto návodu zajistila společnost **Conrad Electronic Česká republika, s. r. o.**

Všechna práva vyhrazena. Jakékoliv druhy kopii tohoto návodu, jako např. fotokopie, jsou předmětem souhlasu společnosti Conrad Electronic Česká republika, s. r. o. Návod k použití odpovídá technickému stavu při tisku! **Změny vyhrazeny!**

© Copyright Conrad Electronic Česká republika, s. r. o.

VAL/6/2015